

固定運動遊具のいろいろ

と その特徴

および

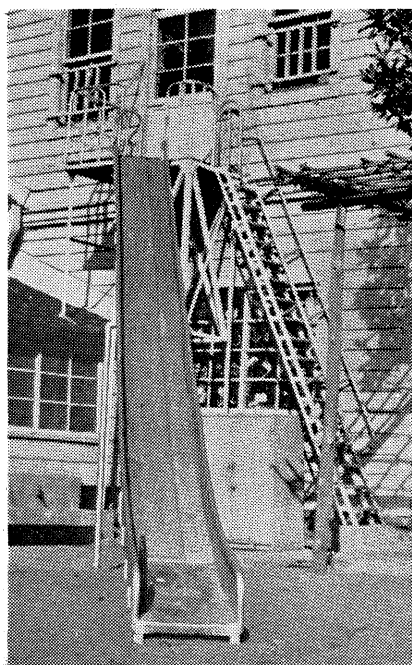
②

教育的意義

四、すべり台

一般に、すべり台は、平衡感覚、スピード感、身体支配能力、高感、あるいは、身体の急激な移動に対する内臓機能の調整能力などを養うという身体的価値をもっているとともに、仲間のものが順番を守ってすべるとか、スピードの調節方法とか、あるいはスリルを満足するなど、知的、社会的、情緒的価値をもっている。

第15図 単式すべり台 二階から



日本女子大学付属豊明幼稚園

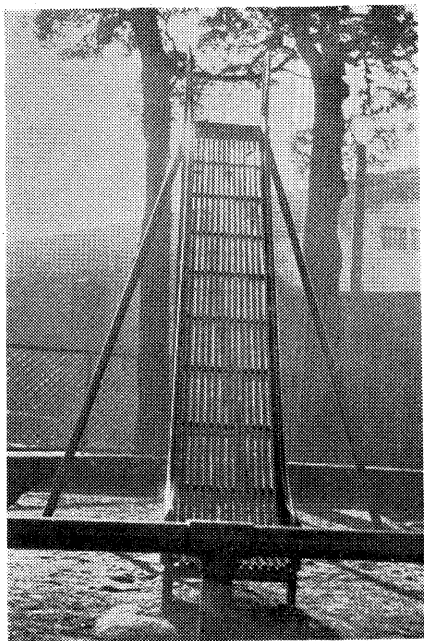
第14図 単式すべり台



徳島市立助任幼稚園

第17図 単式すべり台

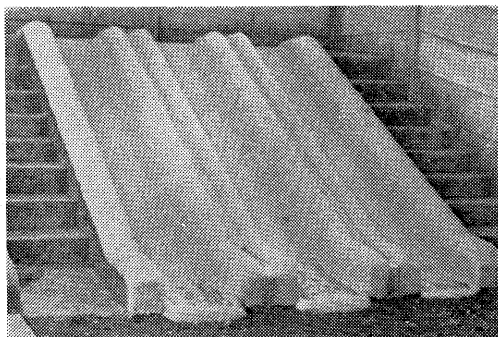
ビニールパイプを敷いたもの



新宿区 区立水野原児童遊園地
(杉並区大宮前3 日都産業KK 40,000円)

第19図 平行すべり台 (三台平行)

オール・コンクリート製

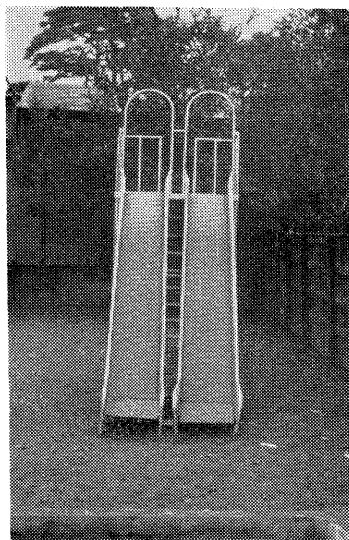


第16図 単式すべり台 屋上から



文京第一幼稚園

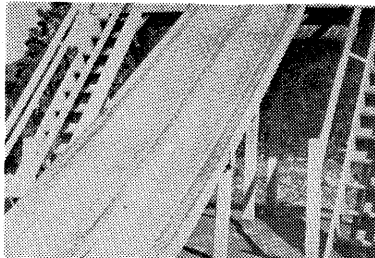
第18図 平行すべり台 (2台平行)



渋谷区 清泉幼稚園

(大田区堤方町718 篠沢鉄工所)
¥40,000円

第20図 伸じきりすべり台（オール・木製）



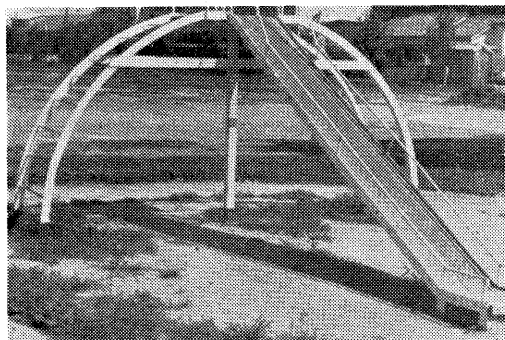
徳島市梅の花保育所

第21図 親子すべり台



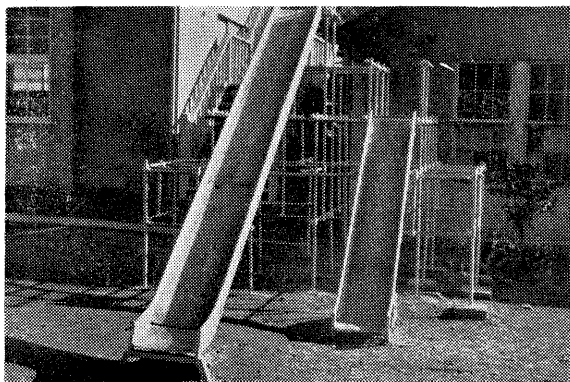
日本女子大学付属豊明幼稚園

第22図 太鼓橋付すべり台



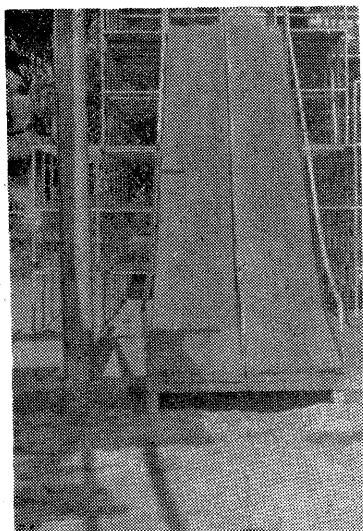
徳島大学付属幼稚園

第23図 ジャングルジム付親子すべり台

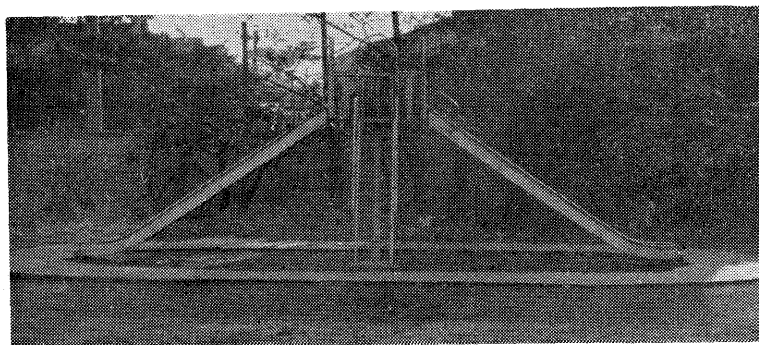


日本女子大学付属豊明幼稚園

第24図 ジャングルジム付仲じ
きりすべり台



第25図 山形すべり台



渋谷区
福田幼稚園



第26図 山形すべり台

徳島市加茂名幼稚園

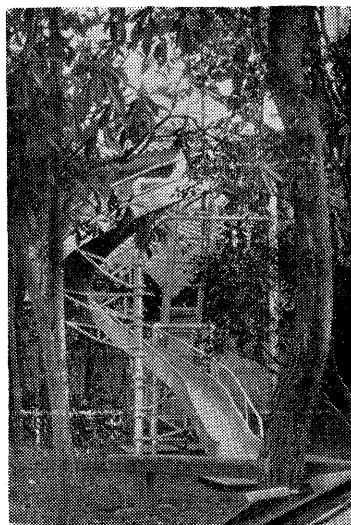
第28図 螺旋すべり台 中型



練馬区 みのり幼稚園
(篠沢鉄工所 ¥68,000円)

螺旋すべり台は特に、目まいに対する調整能力を養うことができるとともに、他のものより、一層変化しているところから、スリルと興味を十分味わうことができる。

第27図 螺旋すべり台 大型



渋谷区 清泉幼稚園
(東京都太田区堤方町718 篠沢鉄工所)
¥80,000円)

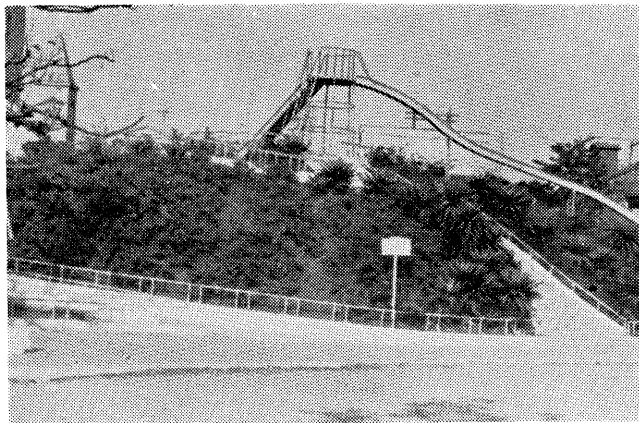
第29図 螺旋すべり台 小型



豊島区 東洋音楽大学付属幼稚園
(篠沢鉄工所 ¥58,000円)

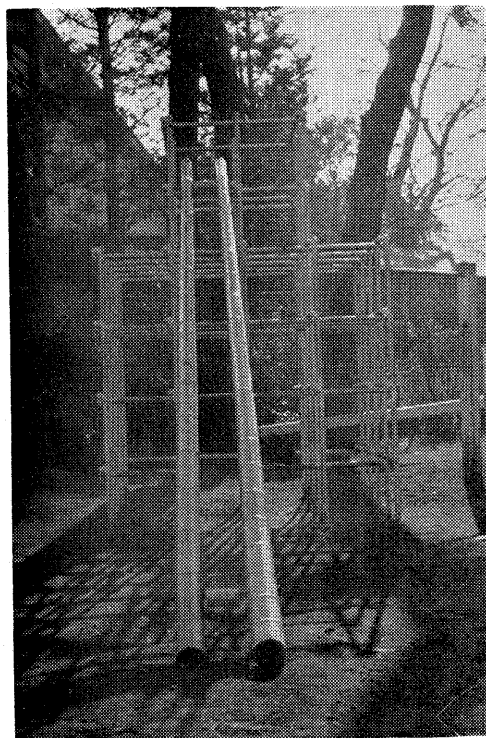
第30図 単走波状すべり台

単走波状すべり台は、長さ約一五米。波状も大きく、スリルと変化とスピードに富んでおり。大体年長児向き。



台東区 浅草入谷公園
(東京支店 美津野運動具製作所)

第31図 ジャングルジム付竹すべり台



ジャングルジム付竹すべり台は、日体幼稚園長加藤孝吾氏の発案によるものであるが、2本の竹だけであるので、子どもたちが種々想像的すべり方をするのであつた。しかし、手摺がないので危険性があり、年少児には不向きである。

世田ヶ谷区 日体幼稚園
(東京 小倉運動具製作所)

(岡本卓夫記)