

手輕に出来る女兒服と其下著

及能いそ子

男兒服よりも女兒服となると一層作り方も易くよく見せる事が出来る傾が御坐います。殊に薄著の此頃御休も近づいて居ります事で御坐いますから丁度御兒様方の御服は一齊御手製にと御進めするに好時期と存じます、けれども折々耳に致します事は「まだミシンを買はぬから」とか「ミシンをよくなさいますつて子」と、自分はミシンのかけ方は下手なのでもう穴へでもは入り度い様な氣持が致しますが皆さまの御つもりでは洋服といふ意味なので御坐います。却つて手縫の貴ばれて居ることなどを御傳へする事で御坐います、また洋服となると大變な六かしいもの様に思召しの方が多様御坐いますが日本裁縫の一分一厘を競ふ様なこともなくたとへ裁ちまちがへをしても恐れることなく著せられる丈けには致せませんからどつちかといふとまかしまかしのきくもので簡單に且自由に御造りになつてよいので御坐います。然しいつも氣になつて居りますのは下著とい

ふものに對してもう少し凡てが氣をつけてほしいもので廣大な店をかまへた澤山の小供物部で美しいうすものゝ洋服などは御坐いますが下著を幾歳から幾歳と完全なものを賣さばかぬ計りか一向にそれを求める人の少ない事で少なくとも此會員の方丈けでも充分に下著に對して、ことに女兒には其御注意と御工風を御しぼり願ひ度いもので御坐います。

もう充分に御經驗の御ありの方々も澤山御坐います。せうにと御遠慮も致されませんが自分が何もしらなかつた時は勿論今も何かをあさつて居る折柄で御坐いますから唯よささうなものといふ丈けをオンルく御參考までに書かせて頂きます。

下著の部

材料 エ、キャラマ、ローン、サラシ、天笠……………

ふだん用

チンスーク、メリンス、うすぎぬ……………
よそ行き用

2、袖口用(普通)。

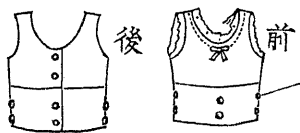
エンブロイダールレースまたは手あみの
レースやはらかきレース(バランシレ
ース)などを添えるもよし

3、つのボタン(直径五分弱)または貝ボタン
下著にはスナップをあまり用ひず。

4、ゴムヒモ(二分位の幅よりふときは程よ
し)

ペコートをつるボタン其下はドロ
ワースをつるボタン

トスエウ



スーフロード

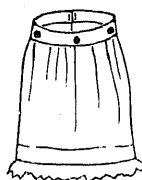
トを作り或はチョッキ様の白きものを用ひそれにゴ
ムをさばしたるドロワースを用ふる便なり。

ウエスト
にドロワー
ストペテコ
ートをつる
も完全なる
も幼稚園時
代には兎角
自分で出来
ぬおそれあ
るを以つて
先づウエス

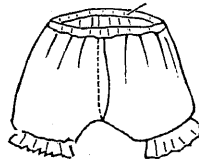
ペテコート



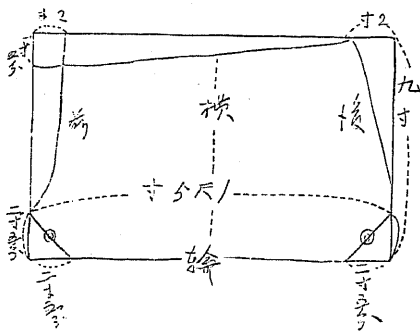
ウエストにてつ
るペテコート



るばしてにムゴ



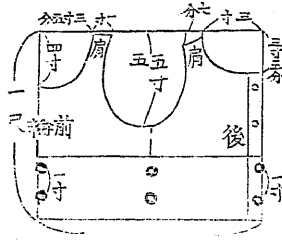
(スーフロード)



すなはりにきにもれな

キヤラ
コ一尺
八寸の
丈を二
分して
上圖の
如きも
のを二
枚取り
◎の處
を一枚
づゝ合
せて股
とし右
左を合
せる後
のくり
のくり
のくり
の前の

くりを通して合せて縫つてしまふ。下の方にレースをつけるも可なり上著と同じ時は其必要さらになし唯三折にしてゴムをどほすをよしとす。
 上の方も三折にして「ゴム」をどほす「ゴム」のどりはづしの出来る様に前の三折の處に口を少しあけてをくもよし。



$\frac{1}{2}$ の幅コラヤキ

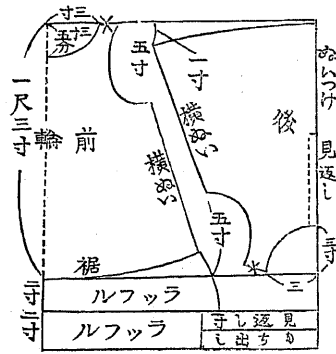
(ウエスト) キャラ
 コを一尺にきり中を二枚に折り上圖の如く裁つ肩を合せ後に返し裾の方を二枚にして御腹を冷さぬ様に又ボタンをシツカリさせるために……

袷ぐり腕ぐりは適宜なるも大き目にくりをきレースにテップまたはリボンをどほし洋服のえりぐりによりにて、自由にするもよし終に後へボタンをつけるためにこれまた見返しもち出しを附す。

「ベテコート」。

ウエストと同じ様にキャラコ(一尺七寸)を幅二つ折にし横のぬい目と肩を合せて後を半分計りぬい

け上部に見返し持出しをつけて裾に二寸のきれをつぎレースを一方につけるも可なり。一つのきり目をギャザー(ちぢめる裾のけまはしの大きさにし、けまはしにつける。凡て下著の丈は上著より三四分から五分位みじかくせざる時はいかに美しきレースにても出し居る時は日本で腰まきを出してる事と同じなりとさきく普斷物は洗濯



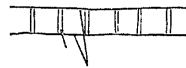
$\frac{1}{2}$ 幅コラヤキ



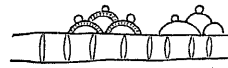
に不便でなし、従つてアイロン其他にもふ便で御座いますからなくてよろしう御座いますが行きに

は下著にはどんなに澤山レースをつけても立派になる計りで上著の様にいやしく見える様なおそれは御座いません、レースをレース糸(勿論白)であみ位をつけて上げるも丈夫で美しう御座います。

シホトンホリ



スーレコビ



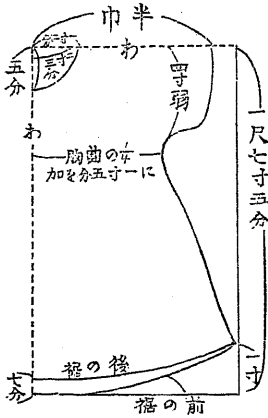
みあ葉松

上著キモノスリーブ。

右は袖附けの心配なくまるで襦袢かなんかをぬふ様なもので御ざいます、同じ様な型に只配合よく飾をあつさりどつけるたけで極ハイカラなものになり

(長口二寸五分の見返しをみる)

(行)
く長とつもはたま寸八
しよもとくかじみもと



スーパンーロ

ます、大幅ならば丈の二倍に五寸を加へたるものを初めたてに半分に折りまた横に半分に折り圖の如くたつ。

きれ地と夫れを賣る店。

きれ地はゼツバ(ギンガム)。なるべく洗ひに確なるものよろし。これまで小供に用ひし夏物にてよろしきは色ちいみにて横濱辨天通り一ノ中後藤惣平の處にて求む割合輸出向きだけありて色もたしかなりそれに白糸などにてフランスぬいのかざりなど實に可

愛ゆらしゼッパ(ギンガム)は八木屋(麴町二ノ)それから救世軍のきれ地などもよろし此頃はまたポタン屋でうつてるこの事です。上等ものは絹ポイル其他何にてもうす地は美しく見ゆ。

まだ著物スリーブの應用は澤山御ざいますがこれでもうやめにしてまだ下著も上著にも澤山くよいものが御坐いますから順々に書かせて頂きませぬ。

尙夏御宅で御遊びの時男兒用のロンパーを女らしいきれで作つて裾をゴムでとめて置き被下い。便利です。

○コドモのお里要覽

一、コドモのお里は一名文化保育園とも申します。

一、本園は兵庫縣加古郡二見海岸(明石の西三里高砂の東二里土山驛の南二十八丁)にあります。

一、本園は社會的の公私設の託兒所とは全く異いまして中流以上の家庭のコドモの寄託に應じ兩親に代りてコドモの心身を健全に成長せしむるを目的として御要求に應ずるものです。

一、養育上につきましては凡て文化的に致しますから萬事お任せを願ひます。

一、本園には保母、醫師、看護婦を所屬せしめて居ます。

一、園兒疾病の場合には無論園醫に於て適當の處置をとりますが一方御兩親へ電報にて御知らせ致し御相談の上御意見に従ひます。

一、傳染病保菌兒は入園の際絶對にお断り致しますが萬一園兒中に發病の場合には速時適當の處置を致します。

一、園兒保證人はなるべく近親の確かな方に願ひます。

一、保育料は營利的事業ではありませんから實費だけを申受けます。但し文化的保育を致しますには多少實費が嵩むかも知れませぬ是は豫め御承知を願ひます。

一、普通の保育料は凡そ次の通り定めます。

嬰兒部 一ヶ月 金四拾圓位

小兒部 一ヶ月 金參拾圓位

一、養育法に就いては銘々御兩親の御希望に従ひ出来る限り御意見を實行致しますが本園の主義目的に反しコドモの發達に妨げありと認むることは謝絶いたします。

一、衣服及寢具は御自辨にてなるべく本園一定の物をお用ひ願ひます。

一、園兒の發育状態は毎週一回それく御家庭へお知らせ申します。

一、園兒疾病の時は病牀日誌をお送りして御通知申上げます。

一、御希望に依り春秋二期に園兒の御寫眞を御送り致します。

一、入園志願者は入園願書に戸籍謄本を添へて御差出し下さい。

一、入園に際し志願者の身體検査を行います。

一、入園を許可せられた方は在園證書に入園料金五圓を添へて御差出し下さい。