

言語情報処理研究と生活空間への応用

キーワード： 言語情報処理 Webインテリジェンス マルチモーダルインタフェース
情報検索 生活空間への応用

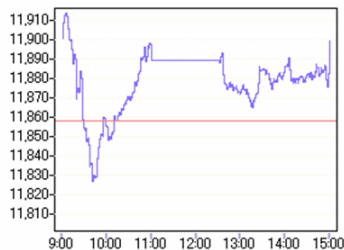
人間文化創成科学研究科 自然・応用科学系 情報科学 小林一郎

E-mail: kobayashi.ichiro@ocha.ac.jp URL: <http://koba.is.ocha.ac.jp/> TEL:5978-5708

世の中に存在する情報のほとんどは言葉で書かれています。他のメディアで得られた情報を言葉で説明したり、言葉を使っていろいろなものを操作したり、情報を検索したりする様々な研究に取り組んでいます。

時系列データの言語表現技術の
開発と実用化

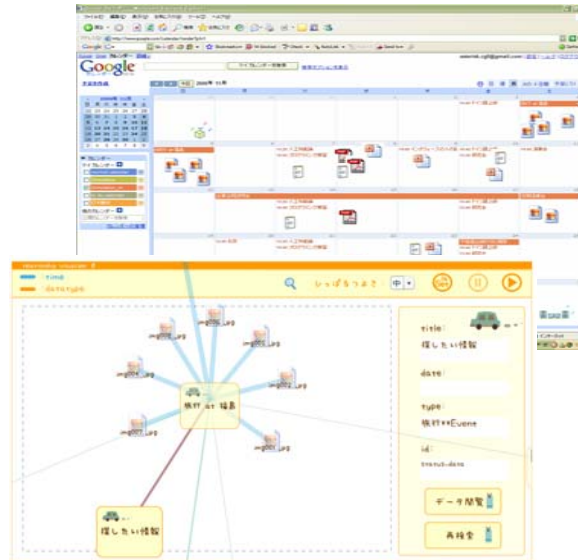
チャート(日経平均株価)



テキスト生成

29日の東京株式市場で日経平均株価は3日続伸。終値は前日比41円29銭(0.35%)高の1万1899円60銭だった。前日28日の米株高を好感した買いが先行、寄り付き直後には取引時間中で4月8日以来となる1万1900円台を回復した。その後は高値警戒感を背景にした利益確定売りなどで下げに転じる場面もあったが、再び切り返した。

ユーザの行動履歴(スケジュールを含む)
とPC内のデータの相関関係に基づき
データを検索する手法の研究



言葉で様々な機器を操作する研究

