

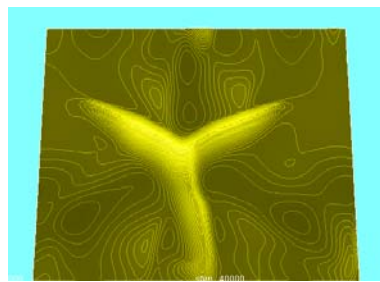
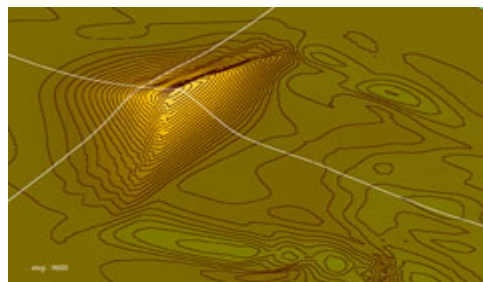
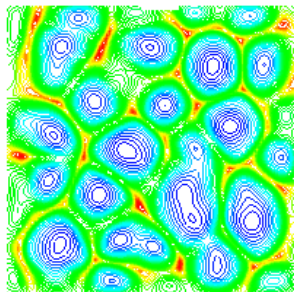
# 流れのシミュレーション：自然界の流れ

**キーワード： 流体物理学 CFD 自然現象 ナビエ・ストークス方程式**

人間文化創成科学研究科 先端融合系 専門分野 流体物理学 河村哲也

E-mail: kawamura.tetsuya@ocha.ac.jp URL: <http://www.ns.is.ocha.ac.jp/> TEL:5978-5394

数値シミュレーションは理論、実験に並ぶ第3の研究の方法として限り  
ない可能性をわれわれにもたらししてくれました。自然界に現れる種々の  
流体現象に対し数値シミュレーションを用いた解析を行っています。



上段：左から生物対流、バルハン砂丘、星型砂丘  
下段：左から火災旋風、雲の発生、木星大気

