

# 新薬開発研究

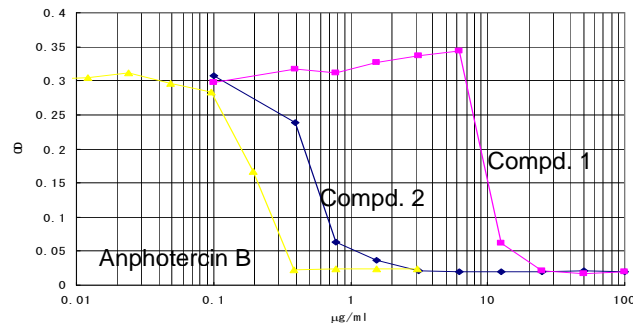
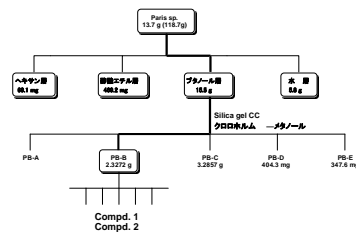
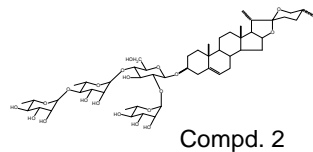
キーワード： 薬用植物 生物多様性保全 健康 医療・福祉 開発支援

生活環境研究センター 生薬学・薬用植物学 佐竹元吉

E-mail: satake.motoyoshi@ocha.ac.jp TEL:5978-5806

熱帯地域の風土病であるリューシマニア症の特効薬を熱帯の薬用植物から見出す研究を、ペルー・ミャンマー・パキスタンの大学や研究所と共同で行っています。治療薬の開発により、途上国に住む貧しい人々の多くの命を救うことができます。

ミャンマーのケシ栽培地での野生植物重楼の成分検索



抗リューシマニア活性試験 (*L. major*)



Chiric sanango (*Brunfelsia grandiflora* Don) leaves extract preparation