

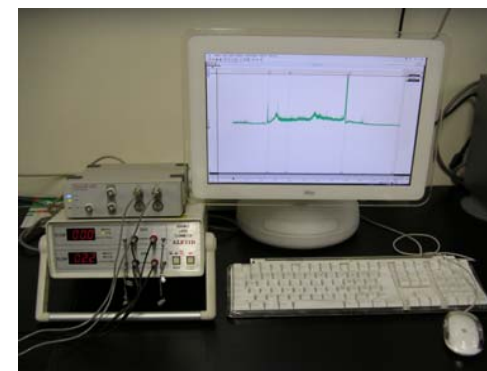
浴用剤と生薬

キーワード：健康 生薬 自然共生 生活

生活環境研究センター 生薬学・薬用植物学 佐竹元吉

E-mail: satake.motoyoshi@ocha.ac.jp TEL:5978-5806

数種類の生薬エキスを温湯に入れ、それぞれが血流に与える影響を実験しました。その結果、いくつかの生薬には活血・血行促進、末梢血管拡張の効果が認められました。これらの生薬を活用すれば入浴効果が高まると考えられます。



血流に与える影響
を調べる実験