

時間においては「今」に共時しているのである。そしてこれは、ベルグソンの言う「持続」の時間に当たると考えると、実に心理療法の秘密のからくりを説明しやすくする。この事例は「持続」の時間に子どもと共に身をおいた治療者がこの子の水に溺れそ

うで今にも息が止まりそうな心的恐怖を体験した。こうして「持続」の時間を共に生きる事ができ、そこに二人の命の必然的な流れがおき、「継起」に当たる流れの節が展開していったと言えよう。

(このはな児童学研究所)

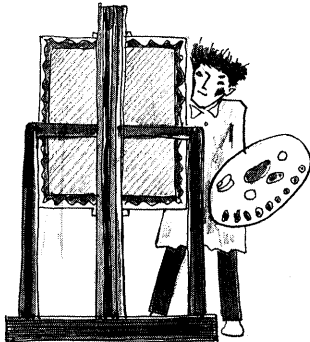
## ダイヤの話

辻村 和人

### 時間に正確な日本の鉄道

外国鉄道に勤務する人達が日本の鉄道見学に来ることがある。その際、よく出る質問に次のようなも

のがある。「日本の鉄道は、こんなに多くの列車を運転しているのに何故正確に運行できるのか」と。確かにデータをみると、外国の鉄道は日本の鉄道



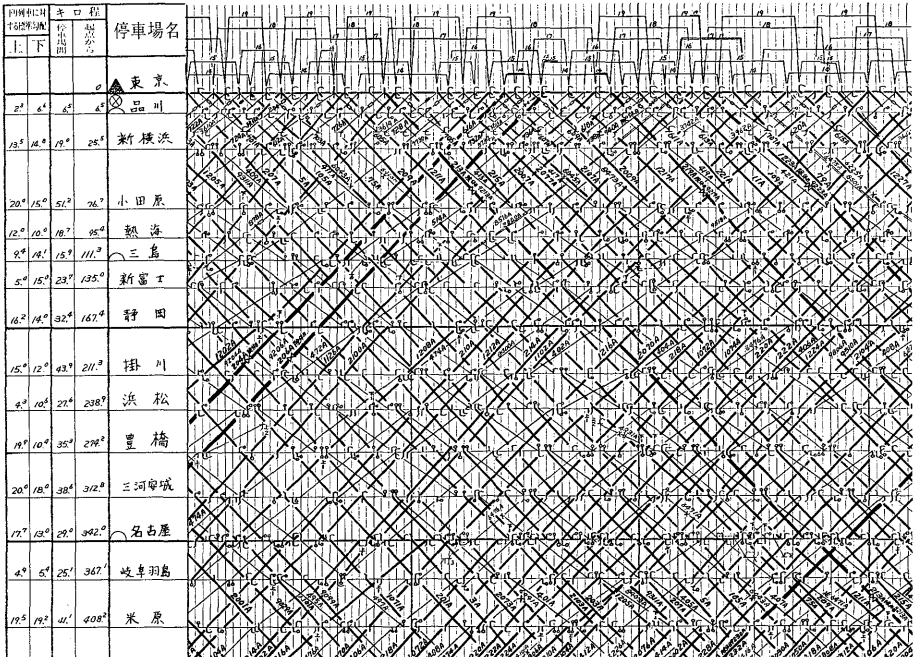
に較べ、時刻表に掲載された時刻どおりに運行されることが少ない。英国国鉄の都市間列車（インターシティ）を例に示すと、時刻表に掲載されている到着時刻の前後10分以内に到着しない列車が全体の15%を占め、定時性に欠けている。

日本の鉄道は、「安全、正確、迅速」に列車運行されることを目標に、地上設備・車両設備の維持更新、改良に努めるほか、社員の育成にも力を注いでいる。ここでは列車運行の「正確さ」を守っている構成要素の一つである列車ダイヤについて紹介する。

### 列車ダイヤとは？

列車ダイヤの一部を下に示す。ご覧のように斜線が網の目のように描かれている。この一本、一本の斜線がそれぞれ個別の列車を表しており、始発駅から終着駅までの各駅での使用番線及び時刻が15秒単位で読み取れるように工夫されている。

8 9 10 11



お気付きになられたかもしれないが、列車ダイヤとは縦軸に営業キロ、横軸に時刻を目盛り、個々の列車の時間的・地理的移動の軌跡を図表化したものである。図表全体を見やすくするため、列車の軌跡を直線で表している。

### 情報の集合した列車ダイヤ

列車ダイヤは前項で概略説明したように、主な特徴として運行する全列車の各駅の時刻を四つの記号で判読可能としているが、その他にも多くの列車運行に必要な情報が記載されている。

例えば、車両基地・変電所は何処に配置されているか、〇〇駅のホームの配線はどうなっているか、長さはどの程度なのか、各駅間の線路勾配はどの程度か、運転線路は電化されているのか、されていないのか、その線路は単線なのか、複線なのか、列車運行の安全を守る保安方式は何を適用しているのか、運行している車両は電車かディーゼルカーか

等列車運行に必要な全ての情報が網羅されている。

また、新商品を発表する機会である「ダイヤ改正」毎のダイヤを比較すれば、改正年度近傍の年の景気動向をある程度把握することができる。景気がよくなってくると企業活動は活発となり、個々の労働者も時間外労働時間が増えることから可処分所得が増加する。このような経済環境となってくると、業務に、観光に御利用旅客の数が増加するため、列車の運行本数も増加していく。一方、景気が悪くなってくれば、反対の経済環境となり、御利用旅客の数も減少し、列車の運行本数も減少してくる。このように列車ダイヤは、景気の動向に素直に追随したものと表現されている。

### 列車ダイヤは運行業務の羅針盤

列車運行業務に携わる主な社員として、輸送指令員・運転士・車掌・駅運行担当社員・駅営業担当社員・保守担当社員等がいる。

これらの社員が列車ダイヤをどのよう利用し、日々の業務を遂行しているかを紹介する。輸送指令員及び駅運行担当社員は、日々列車を正確に運行させるための管理をしている。このため、臨機応変の処置がいつでも可能なように列車ダイヤそのものを使用している。運転士は、自分の担当する列車の運転時刻を列車ダイヤより抽出し、使用している。車掌は、自分の担当する列車の運転時刻のほか関係する線区の接続列車の到着、発車時刻を列車ダイヤより抽出し、作成したデータを使用している。また駅

営業担当社員は、皆様が旅行される際にご利用される市販の時刻表を利用している。この時刻表も全国全線区の列車ダイヤより各駅の時刻を抜き出して作成したものである。

このように列車ダイヤは、鉄道の列車運行業務に携わる社員の羅針盤的役割を担っている。換言するならば業務指示書ともいえ、この指示書を遵守することにより、時間に正確な日本の鉄道が維持されている。

(JR東海)

## 知恵遅れの子どもの 生きている時間

榎沢 良彦

