

# 固定運動遊具のいろいろ

①

## と その特徴

### お よ び

### 教育的意義

今日の文明の発達は、われわれ人間の身体的活動をだんだん制約し、不必要にさせつつある。特に、それが発育期にある幼児の活動領域をせばめつつあるという事実は、われわれの見逃すことのできない問題である。

しかし、幸い幼児教育にたずさわる現場の先生方の間でも、最近ようやくこの問題を憂慮してか、彼らの体育的遊びの指導の必要性を痛感するようになってきておる。

たとえ、その動機が何であろうと、かかる問題に関心をもつようになってきたということは、幼児教育の一大進歩であり、彼らにとって、まことにありがたいことである。

そこで、先ずかかる指導の中心として考えられるのが、いわゆる戸外の固定運動遊具での指導であり、それにとまなう遊具の設置状況の適否である。

もちろん、これが設置については、すでにその基準で、種類や数が示されてはいるが、多くのところは、すでにそれ以前に創立されたものであり、敷地などとの関係もあつて、示されている通りにはなかなか設置できなく

いというのが一般的な見方ではなからうか。

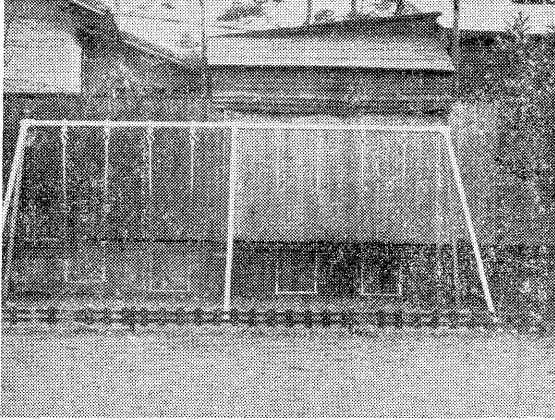
だから、仮に、今後設置するようなことが起つたとしたら、多くの幼稚園や保育所では、一体これだけの場所ので、どんなものを購入したらよいか、予算との関係はどうにらみあわせていったらよいか、更には、どんな子どもにもよろこんで利用され、教育的にも意義のあるものといったら一体どんな遊具なのだろうか、というような、いろいろな問題が起つて悩まされることだろう。

しかし、中には、基準以上に何かつくつてやりたいと、予算を抱えて思案しているところもあるとかきく。

かような問題を、いくらかでも解決するための資料として、徳島市および東京都を中心に、幼稚園、保育所、あるいは遊園地を回つて、固定運動遊具の種類を調べたので、それを写真で紹介するとともに、それらの教育的意義についても、簡単な説明を加え、かかる問題で悩んでおられる先生方の参考に供することにしよう。

(徳島大学 岡本 卓夫)

第1図 二連式連続ぶらんこ (くさり式)



代々木初台 清泉幼稚園

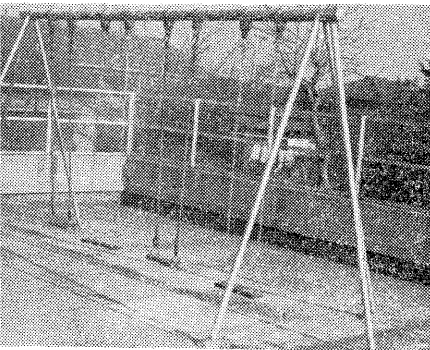
これは、二連式のものをつなげたものであるが、設置基準では、連続しないのがよいとされている。

設置基準では、三連以上のものを好ましくないとしているが、現状としては止むを得まい。ただ管理をうまくやる必要がある。

つり縄としては、右の写真の如き麻縄が最適とされている。

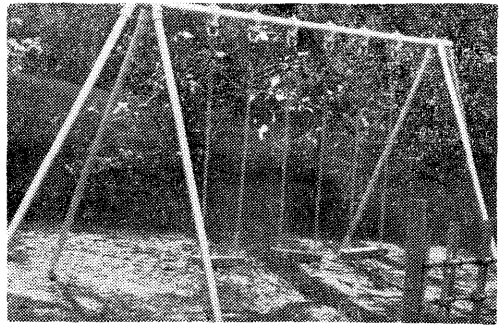
四連は、あまり好ましくはないが、狭い屋上を利用している点、止むを得ない。つり縄を麻縄、鎖と交互に配置したものの。

第4図 四連式ぶらんこ (麻縄、鎖併用式)



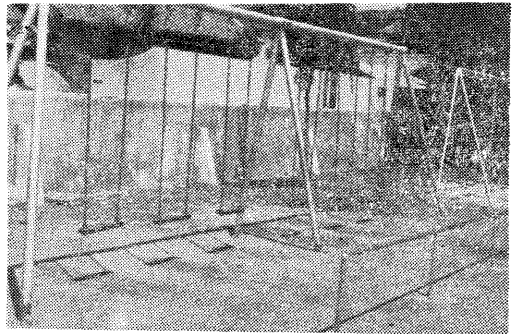
一、ぶらんこ  
一般的に、ぶらんこは、リズム感覚の発達、浮動感、平衡感覚、握力、上体と下肢の協応動作の発達等々、多くの身体的価値とともに仲間同志で仲よく順番に乗るとか、数をかぞえて交代するとか、あるいは気分を悠長にするなど知的、社会的、情緒的にも価値がある。

第2図 三連式ぶらんこ (麻縄式)



お茶の水女子大学付属幼稚園

第3図 三連式連続ぶらんこ



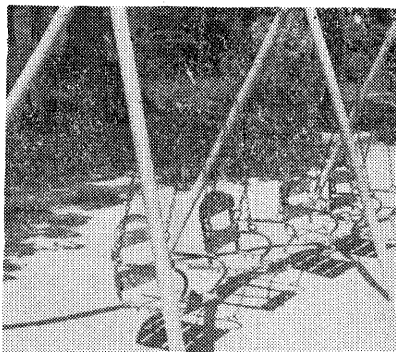
徳島市立助任幼稚園

←文京第一幼稚園

一人のり椅子ぶらんこは、後にもたれがあるので、普通のぶらんこのように、上体を使って大きくはゆれないが、安全なので、年少児向き。別名、「安全ぶらんこ」ともいっている。

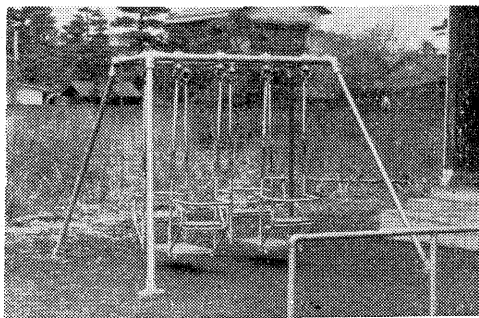
二人のり椅子ぶらんこは二人が向かい合って乗り、お互いの協同動作でゆる。一般に、この形式のぶらんこは、大きくゆることはできないが、いずれも安全である。美津野製作所では、この種のを、すべて「〇人乗り安全ぶらんこ」といっている。

第5図 一人のり椅子ぶらんこ (鎖)



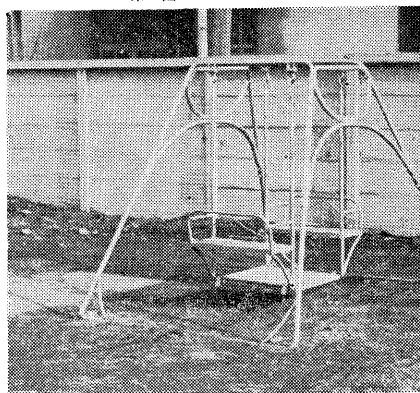
徳島市 児童公園  
世田ヶ谷区 日体幼稚園

第6図 二人のり椅子ぶらんこ



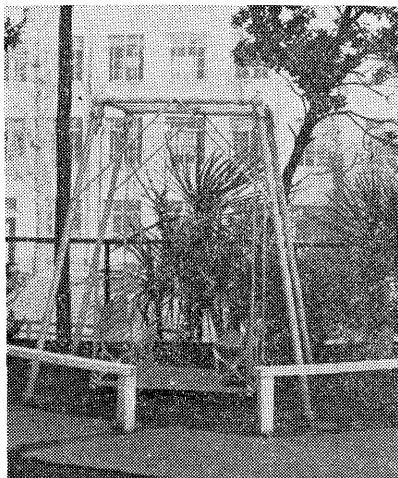
杉並区 東洋幼稚園

第7図 四人のり椅子ぶらんこ



目黒区 恵泉バプテスト教会幼稚園

第8図 四人のり椅子ぶらんこ



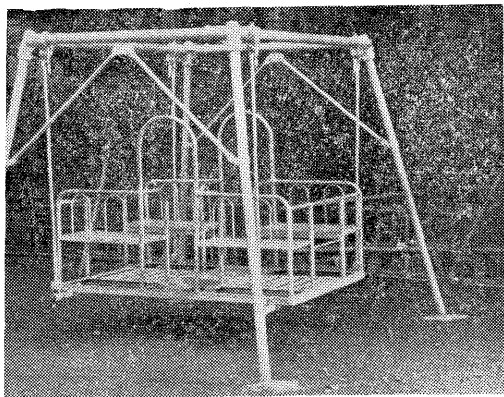
東京学芸大学付属幼稚園

第9図 六人のり椅子ぶらんこ



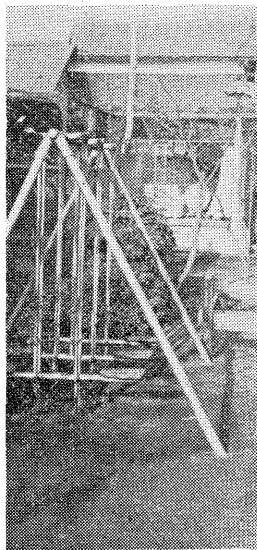
目黒区 恵泉バプテスト教会幼稚園

第11図 電車ぶらんこ



杉並区 富士見ヶ丘幼稚園  
(東京都新宿区山吹町 208)  
(佐野製作所 ¥35,000円)

電車ぶらんこは、椅子ぶらんこに似ているが、電車の如く、周囲をかこい、アーチ型の乗降車口をつけてある。これは、他のぶらんここと異なり、横ゆれをする。乗りこんで腰かける具合、大勢が乗って腰かけてゆれている具合が、ちょうど、電車の中を思わせる。



第13図 スカイ・スクーター  
← (6人のり)

渋谷区代々木西原町 福田幼稚園  
フレール館 6人のり¥46,000円  
4人のり¥32,500円)

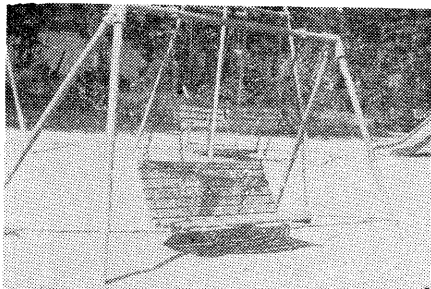
一種のぶらんこの変形で、腰かけとか、ハンドル、さらにベタル(足掛場)等の具合が、ちょうどスクーターの感じがするので、この名をとったわけである。したがって、これの教育的意義は、ぶらんこのそれらと殆んど同じである。

三、スカイ・スクーター

(Sky-Scooter)

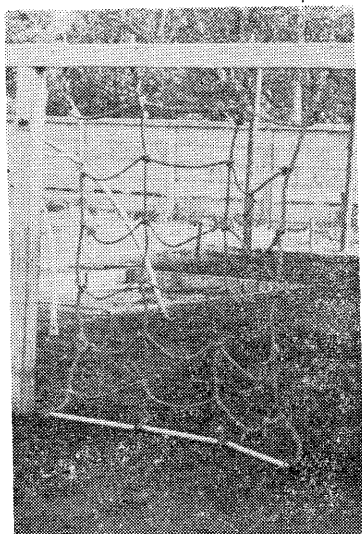
二、ぶらんこ用ネット  
これは、ぶらんこの代りに取り付けられるもので、これに乗ってぶらんこのようにゆることもできるし、クライミング・ネットとしてよじ登ることもできるし、あるいは両者同時に併用するという変化したあそびができる利点をもっている。したがって、ぶらんこにおいてのべたような諸価値があると共に、さらに懸垂力や手足の協応動作、身体支配力の発達などを助長するという身体的価値を加えてきている。写真のは少し長すぎている。

第10図 ベンチぶらんこ



徳島市 児童公園

第12図 ぶらんこ用ネット



杉並区大宮前 3 まどか保育園  
(フレール館 ¥3,300円)