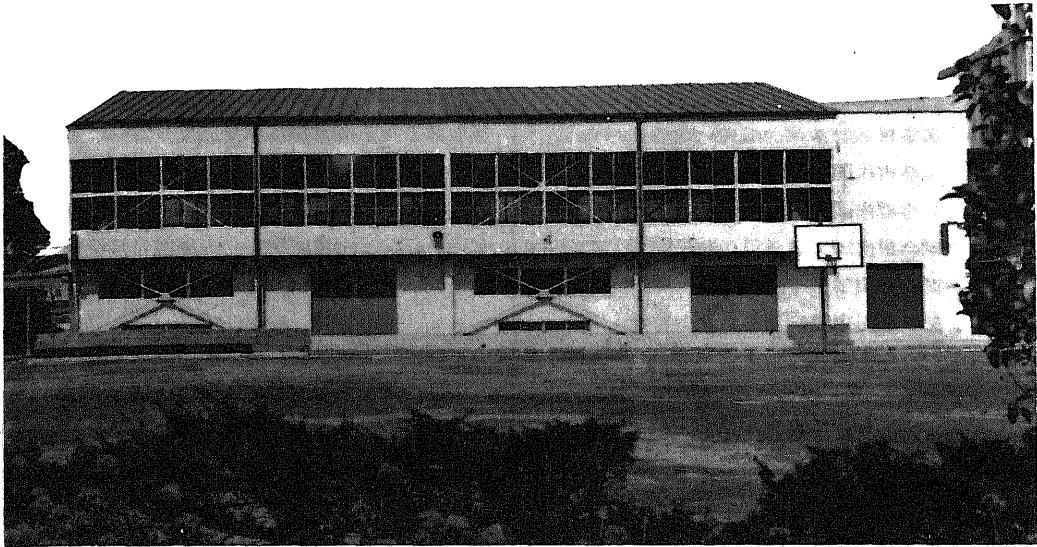


# お茶の水女子大学学报

第 43 号

お茶の水女子大学庶務課発行



文教育学部附属小学校体育館

## 目 次

関係法令	-----	1
学内規程	-----	3
人 事	-----	3
学 事	-----	7
日 誌(抄)	-----	8
諸 報	-----	10

## 関 係 法 令

### 【法 律】

○所得税法の一部を改正する法律（法律第18号，3月31日官報号外）

### 【政 令】

○国有財産法施行令の一部を改正する政令（政令第110号，4月1日官報号外）

○日本学校給食会法施行令の一部を改正する政令（政令第119号，4月5日官報）

○小包郵便物料金令の一部を改正する政令（政令第122号，4月14日官報）

○日本育英会報施行令の一部を改正する政令（政令第135号，4月23日官報）

### 【省 令】

○国家公務員共済組合法施行規則の一部を改正する省令（大蔵省令第10号，3月30日官報）

○国立大学の学科及び課程並びに講座及び学科目に関する省令の一部を改正する省令（文部省令第19号，4月1日官報号外）

（抄）本学関係

別表第29条を次のように改正する。

文教育学部

哲学科

△哲学

△倫理学

- △美学
- △社会哲学
- 史学科
  - △日本古代中世史学
  - △日本近世近代史学
  - △東洋史学
  - △西洋史学
- 地理学科
  - △人文地理学
  - △自然地理学
  - △地誌学
- 文学科
  - △古代国文学
  - △近代国文学
  - △現代国文学
  - △国語学
  - △中国文学
  - △中国語学
  - △英文学
  - △米文学
  - △英語学
  - △独文学・独語, 仏文学・仏語
- 教育学科
  - △教育学・教育史
  - △教育心理学
  - △発達心理学
  - △視聴覚教育
  - △教育社会学・教育行政
  - △教育課程・教育方法
  - 運動心理学
  - 運動生理学
  - 舞踊教育学
  - 音楽学
  - 音楽教育学
- 理学部
  - 数学科
    - △古典解析学
    - △近代解析学
    - △代数学
    - △幾何学
    - △応用数学
  - 物理学科
    - △力学
    - △電磁気学

- △量子力学
- △核物理学
- △物性物理学
- 化学科
  - △物理化学
  - △無機化学
  - △有機化学
  - △生物化学
  - △分析化学
- 生物学科
  - △動物形態学
  - △動物生理学
  - △植物形態学
  - △植物生理学
  - △遺伝学
- 家政学部
  - 児童学科
    - △児童教養
    - △児童保健
    - △児童福祉
    - △幼児保育
  - 食物学科
    - △栄養学
    - △食品学
    - △調理学
  - 被服学科
    - △被服材料学
    - △被服整理・染色化学
    - △被服構成学
    - △被服美学
  - 家庭経営学科
    - △家政学原論
    - △家庭経済学
    - △家族関係学
  - 家庭科教員養成課程
- (一般教育等)
  - 哲学
  - 心理学
  - 文学
  - 芸術
  - 法学
  - 政治学

- 歴史学
- 社会学
- 文化人類学
- 地理学
- 家政学
- 数学
- 物理学
- 化学
- 生物学
- 地学

備考 △印を冠するものは修士講座である。

○郵便規則の一部を改正する省令（郵政省令第6号、4月14日官報）

○外国郵便規則の一部を改正する省令（郵政省令第7号、4月14日官報）

## 学 内 規 程

### ○お茶の水女子大学学則の一部改正

お茶の水女子大学学則の一部を次のように改正する。

第11条を次のように改める。

第11条、本学の学科課程は、一般教育課程、外国語課程、専門課程及び保健体育とし、学科目及びその単位数は、各学部規程の定めるところによる。

第12条を次のように改める。

第12条 学生は、在学中に次の単位を修得しなければならない。

一般教育科目36単位以上、外国語科目8単位以上、専門科目76単位以上、保健体育科目4単位以上、合計124単位以上。

#### 附 則

この改正は、昭和46年3月4日から施行し、昭和46年4月1日から適用する。

### ○お茶の水女子大学事務規程の一部改正

お茶の水女子大学事務規程の一部を次のように改正する。

第10条を次のように改める。

第10条 施設課に企画係、工営係および設備係を置く。

2 企画係においては、次の事務をつかさどる。

- 1 施設整備に関し、総括し、および連絡調整すること。
  - 2 営繕工事に関し、企画し、および予算案を準備すること。
  - 3 施設の立地計画、環境整備および確保に関すること。
  - 4 工事の入札および請負契約事務に関すること。
  - 5 施設関係法規に基づく諸手続に関すること。
  - 6 施設に関する調査、統計および報告に関すること。
  - 7 その他、他係の所掌に属さない事務に関すること。
- 3 工営係においては、次の事務をつかさどる。
- 1 営繕工事の設計および施工に関すること。
  - 2 営繕工事の監督および検査に関すること。
  - 3 営繕に関する工事費の積算に関すること。
  - 4 営繕工食用資材の検収および監守に関すること。
  - 5 土地、建物の維持補修に関すること。

- 4 設備係においては、次の事務をつかさどる。
- 1 電気、ガス、給排水、電話、冷暖房、昇降機等の設備に関し、企画し、および予算案を準備すること。
  - 2 設備工事の設計、施工、監督および検査に関すること。
  - 3 設備に関する工事費の積算に関すること。
  - 4 設備工食用資材の検収および監守に関すること。
  - 5 設備の安全管理に関すること。
  - 6 防火施設の整備および管理に関すること。

#### 附 則

この改正は、昭和46年4月1日から施行する。

## 人 事

### ○人事異動

◎昭和46年2月15日

文部技官（施設課営繕係長） 大塚 政雄  
辞職を承認する

◎昭和46年2月16日

文部教官（教授家政学部） 谷田 関次

お茶の水女子大学長に昇任させる  
 任期は昭和48年2月15日までとする  
 評議員に併任する  
 併任の期間は昭和48年2月15日までとする  
 教授家政学部  
 併任の期間は昭和47年3月31日までとする

文部教官(教授家政学部) 矢部 章彦  
 評議員に併任する  
 併任の期間は昭和46年9月30日までとする

文部教官(お茶の水女子大学長)波多野完治  
 辞職を承認する

◎昭和46年2月17日

國松 節子  
 文部技官(家政学部)に採用する

文部技官(家政学部) 喜多 征江  
 文部教官(助手家政学部)に配置換する

◎昭和46年3月15日

文部教官(助手家政学部) 喜多 征江  
 福井大学に出向させる

◎昭和46年3月16日

文部教官(助教授家政学部) 津守 真  
 同 ( 同 ) 田辺 義一  
 教授家政学部  
 併任の期間は昭和47年3月31日までとする

◎昭和46年3月20日

文部事務官(家政学部) 藤村 照  
 辞職を承認する

◎昭和46年3月31日

文部事務官(庶務課) 岡村 治恵  
 同 ( 同 ) 奴賀 義道  
 同 (会計課) 高野 利峯  
 用務員( 同 ) 関 よき乃  
 文部事務官(施設課長) 塩野 栄吉  
 文部教官(教授文教育学部) 蘭田 誠一  
 同 ( 同 ) 林 巖  
 同 (助手文教育学部) 篠塚久美子  
 同 ( 同 ) 高木 玲子

文部事務官(文教育学部事務長)広中益次郎  
 用務員(文教育学部) 細川 孝代  
 文部教官(附属高等学校教諭) 武藤 順子  
 同 (附属中学校教諭) 山本 明子  
 同 (附属幼稚園教諭) 村井 トミ  
 同 (助手理学部) 杉本 盛美  
 同 ( 同 ) 宇津木和子  
 同 ( 同 ) 小野 幸子  
 文部技官(家政学部) 国松 節子  
 同 ( 同 ) 鈴木やす子  
 辞職を承認する

◎昭和46年4月1日

西 貴久  
 平山 茂子  
 吉田江津子  
 文部事務官(庶務課)に採用する

浅田 常明  
 文部技官(施設課)に採用する  
 菊地 豊  
 文部事務官(会計課)に採用する

小林 紀満  
 用務員(会計課)に採用する  
 関 由美子  
 文部事務官(学生課)に採用する

嶋津 英郷  
 森下はるみ  
 中内 敏夫  
 文部教官(助教授文教育学部)に採用する  
 高橋 大海  
 石黒 節子  
 佐藤 康子  
 文部教官(講師文教育学部)に採用する

今井佐智子  
 中沢礼伊子  
 中村 悠子  
 文部教官(助手文教育学部)に採用する  
 池田 裕恵  
 文部技官(文教育学部)に採用する  
 秋元 幸茂  
 文部教官(附属高等学校教諭)に採用する  
 江瑞 和枝  
 文部教官(附属中学校教諭)に採用する  
 今成 直

文部教官（附属小学校教諭）に採用する。

河井 祥子

文部教官（附属幼稚園教諭）に採用する

加藤 久雄

文部事務官（理学部）に採用する

平野恭三郎

文部事務官（家政学部）に採用する

松原 朝子

明比 成子

文部技官（家政学部）に採用する

文部事務官（長崎大学経理部）西村 光範  
会計課に転任させる

文部教官（大阪大学助手産業科学研究所）

堀 佳也子

助手理学部に転任させる

文部教官（新潟大学助手農学部）井村シゲミ  
技官家政学部転任させる。

文部技官（大阪大学建築課長）中岡 善吉  
施設課長に配置換する

文部教官（東京教育大学教授体育学部）

松本千代栄

教授文教育学部に配置換する

文部教官（助手文教育学部）古屋 孝子

附属高等学校教諭に配置換する

文部教官（附属小学校教諭）佐藤 絢子

附属中学校教諭に配置換する

文部技官（家政学部）磯部恵以子

文部教官（助手家政学部）に配置換する

用務員（家政学部）滝本 照子

文部事務官（家政学部）に配置換する

文部事務官（会計課総務係長）奥田 功  
会計課課長補佐に昇任させる

文部技官（施設課）渡辺 公雄

施設課工営係長に昇任させる

文部技官（施設課）長谷 静一

施設課設備係長に昇任させる

文部教官（助教授文教育学部）美田 節子  
教授文教育学部に昇任させる

文部事務官（会計課課長補佐）村上不三男  
文教育学部事務長に昇任させる

文部教官（助教授理学部）林田 侃  
教授理学部に昇任させる

文部教官（東京大学助手理学部）富田 守  
助教授家政学部に昇任させる

文部教官（助教授文教育学部）宮坂 広作  
東京大学助教授教育学部に配置換する

文部教官（教授理学部）稲葉 栄次  
理学部長に併任する

評議員に併任する

併任の期間は昭和48年3月31日までとする

◎昭和46年4月8日

文部事務官（庶務課）吉田江津子  
辞職を承認する

◎昭和46年4月16日

文部教官（助手家政学部）柴田 美恵  
千葉大学に出向させる

◎昭和46年4月17日

文部事務官（庶務課）平山 茂子  
辞職を承認する

◎昭和46年4月20日

安部 光雄  
用務員（文教育学部）に採用する

◎昭和46年4月21日

岩瀬 裕子  
河名 勉  
真田恵美子  
文部事務官（庶務課）に採用する

◎昭和46年4月30日

文部事務官（家政学部学務係長）松井 安次  
辞職を承認する

◎昭和46年5月1日

佐野 昭子  
文部教官（講師文教育学部）に採用する  
田野辺瑤子  
文部教官（助手家政学部）に採用する

文部教官(教授文教育学部) 伊吹 知勢  
国家公務員法第79条第1号の規定により休職に  
する  
休職の期間は昭和46年10月31日までとする

文部事務官(庶務課人事係長) 神田 幸一  
庶務課庶務係長に配置換する

文部事務官(会計課出納係長) 菊川 勝郎  
庶務課人事係長に配置換する

文部事務官(文教育学部学務係長)  
磯崎 昭男  
庶務課文書係長に配置換する

文部事務官(会計課用度係長) 岡本 春雄  
会計課総務係長に配置換する

文部事務官(理学部学務係長) 村野与四郎  
会計課出納係長に配置換する

文部事務官(附属図書館総務係長)  
浦田 要  
会計課用度係長に配置換する

文部事務官(学生課課外活動係長)  
高橋 伝  
学生課学生係長に配置換する

文部事務官(会計課管財係管理主任)  
宮腰 泰憲  
学生課課外活動係長に昇任させる

文部事務官(庶務課人事係給与主任)  
岩崎 哲昌  
厚生課厚生係長に昇任させる

文部事務官(厚生課厚生係長) 筑井 克己  
文教育学部学務係長に配置換する

文部事務官(庶務課文書係長) 内野 公夫  
附属高等学校事務主任に配置換する

文部事務官(学生課学生係長) 豊田 広一  
理学部学務係長に配置換する

文部事務官(附属高等学校事務主任)  
石井 靖子  
家政学部学務係長に配置換する

文部事務官(庶務課庶務係長) 添谷 東吾  
附属図書館総務係長に配置換する

文部事務官(文教育学部) 直井 久子  
庶務課人事係給与主任を命ずる

文部事務官(会計課) 細井 隆一  
会計課管財係管理主任を命ずる

○昭和46年5月10日

蝦名 友子  
用務員(庶務課)に採用する

○学科主任・学内委員

○昭和46年2月1日

教授 矢部 章彦  
被服学科主任を命ずる

教授 谷田 関次  
被服学科主任を免ずる

○昭和46年3月1日

教授 外山滋比古  
文学科英文学・英語学専攻主任を命ずる

教授 伊吹 知勢  
文学科英文学・英語学専攻主任を免ずる

○昭和46年3月16日

助手 所 哲司  
放射線取扱主任者を命ずる

○昭和46年4月1日

数学科 教授 林田 侃  
物理学科 同 橋爪 夏樹  
化学科 同 曾根 興三  
児童学科 助教授 本田 和子  
食物学科 同 荒川 信彦  
被服学科 同 林 雅子  
頭書学科の主任を命ずる

数学科 教授 稲葉 栄次  
物理学科 同 石黒 英一  
化学科 同 中西 正城  
児童学科 同 津守 真  
食物学科 同 松元 文子  
被服学科 同 矢部 章彦  
頭書学科の主任を免ずる

教授 井本 農一  
同 福場 博保

予算委員会委員を命ずる  
任期は昭和47年3月31日までとする

講師 春日 喬  
同 亀井 理

助教授 水野 悌一  
学生委員会委員を命ずる  
任期は昭和47年3月31日までとする

助教授 小川 洋輔  
学生委員会委員を命ずる  
任期は昭和46年9月30日までとする

助教授 米田 満樹  
学生委員会委員を免ずる

講師 内藤 博夫  
助教授 石和 貞男  
同 田口 恒夫  
学寮委員会委員を命ずる  
任期は昭和47年3月31日までとする

教授 藤永 保  
同 立花 太郎  
同 福場 博保  
教務委員会委員を命ずる  
任期は昭和48年3月31日までとする

教授 柳田 為正  
教務委員会委員を命ずる  
任期は昭和47年3月31日までとする

教授 立花 太郎  
一般教育委員会委員を命ずる  
任期は昭和48年3月31日までとする

教授 柳田 為正  
教職課程委員会及び教育実習委員会委員を命ずる  
任期は昭和47年3月31日までとする

教授 稲葉 栄次  
教職課程委員会及び教育実習委員会委員を免ずる

教授 阿武喜美子  
同 柳田 為正  
同 山西 貞  
同 辻村 泰男  
大学院委員会委員を命ずる  
任期は昭和48年3月31日までとする

教授 関根 慶子  
同 亀谷 俊司

教授 辻村 泰男  
附属学校運営委員会委員を命ずる  
任期は昭和48年3月31日までとする

◎昭和46年4月13日

教授 井上 茂  
同 堤 精二  
同 河野 重男  
同 外山滋比古  
助教授 高村 幸男  
同 細谷 治夫  
同 佐野 博敏  
同 米田 満樹  
教授 津守 真  
同 田辺 義一  
助教授 中谷 陽一  
同 湯沢 雍彦

制度改革委員会委員を命ずる  
任期は昭和47年4月12日までとする

家政学部長 稲垣 長典

昭和47年度入試委員長を命ずる

学 事

○昭和45年度卒業・修了者数

文教育学部	148
哲学科	18
史学科	20
地理学科	13
文学科	
国文学・国語学専攻	26
中国文学・中国語学専攻	7
英文学・英語学専攻	21
教育学科	
教育学専攻	23
体育学専攻	10
音楽教育学専攻	10

理学部	91名
数学科	27
物理学科	20
化学科	22

生物学科	22名	計	356名
家政学部	83名	編入学・学士入学	6名
児童学科	35	教育学科 音楽教育学専攻	1
食物学科	25	生物学科	1
被服学科	23	児童学科	4
計	322名	再入学	
文教育学専攻科		文学科 国文学・国語学専攻	1名
音楽教育学専攻	1名	文教育学専攻科	
大学院	61名	音楽教育学専攻	3名
人文科学研究科	29	大学院	
理学研究科	12	人文科学研究科	39名
家政学研究科	20	哲学専攻	4
合計	384名	史学専攻	4
昭和46年度入学者数		地理学専攻	2
文教育学部	164名	日本文学専攻	7
哲学科	18	中国文学専攻	4
史学科	19	英文学専攻	9
地理学科	13	教育学専攻	9
文学科		理学研究科	14名
国文学・国語学専攻	27	数学専攻	4
中国文学・中国語学専攻	11	物理学専攻	2
英文学・英語学専攻	29	化学専攻	5
教育学科		生物学専攻	3
教育学専攻	26	家政学研究科	20名
表現体育学専攻	11	児童学専攻	11
音楽教育学専攻	10	食物学専攻	3
理学部	82名	被服学専攻	6
数学科	21	計	73名
物理学科	20	合計	439名
化学科	22		
生物学科	19		
家政学部	110名		
児童学科	34		
食物学科	24		
被服学科	30		
家庭経営学科	22		
		日誌(抄)	
		2月1日(月)	} 大学入試願書受付
		10日(水)	



2月1日(月)	編入学(文)・文教育学専攻科・大	3月19日(金)	附属幼稚園卒業式
20日(土)	学院(人)入試願書受付	20日(土)	附属高等学校卒業式
2日(火)	学寮委員会, 学寮協議会	23日(火)	大学・専攻科・大学院卒業(修了)式
3日(水)	各学部教授会	24日(水)	教授会(理), 教務委員会, 停年退職者全学送別会, 編入学(家)・大学院第二次(家)入試, 附属小学校卒業式
4日(木)	学生連絡協議会	26日(金)	学生委員会, 学生会館臨時運営委員会
5日(金)	教務委員会	27日(土)	教授会(家)
9日(火)	学寮委員会, 学寮協議会	29日(月)	編入学(家)・大学院第二次(家)入試合合格者発表
10日(水)	評議会, 教職課程委員会, ヘルスセンター関係医師懇談会	30日(火)	学寮委員会, 学寮協議会
12日(金)	入試委員会	4月6日(火)	大学入試合合格者健康診断
16日(火)	一般教育委員会, 予算委員会, 学寮委員会, 学寮協議会	7日(水)	
17日(水)	各学部教授会	8日(木)	附属高・中・小入学式
18日(木)	院生協議会	9日(金)	附属幼稚園入園式
19日(金)	図書館運営委員会	10日(土)	大学・専攻科・大学院入学式
20日(土)	学寮委員会	10日(土)	新入生オリエンテーション
22日(月)	学生委員会, 学生連絡協議会	14日(水)	
23日(火)	入試委員会, ヘルスセンター運営委員会, 編入学試験(文)	13日(火)	制度改革委員会, 学寮委員会
24日(水)	評議会, 学寮委員会, 文教育学専攻科・大学院(人)入試	14日(水)	各学部教授会, 学生会館臨時運営委員会
25日(木)	学生連絡協議会, ヘルスセンター運営委員会, 学生会館臨時運営委員会	16日(金)	入試委員会(反省会)
26日(金)	教授会(家)	17日(土)	就職指導懇談会(一般会社希望者文科系)
27日(土)	教授会(文・理), 編入学・文教育学専攻科・大学院(人)入試合合格者発表	19日(月)	学生委員会, 就職指導懇談会(会社研究室希望者理科系)
3月1日(月)	大学院第二次入試願書受付(理)	20日(火)	予算委員会, 附属学校運営委員会, 就職指導懇談会(国家公務員上級職希望者)
10日(水)		大学入試	21日(水)
3日(水)	大学院第二次入試願書受付(家)		22日(木)
5日(金)		編入学願書受付(家)	23日(金)
8日(月)	評議会		26日(月)
16日(火)		附属中学校卒業式	
10日(水)	各学部教授会(大学入試判定会議)		
18日(木)	大学入試合合格者発表		
15日(月)	大学院第二次入試(理)		
16日(火)		大学入試合合格者発表	
17日(水)	教職課程委員会, 附属学校運営委員会		
18日(木)			
19日(金)			

4月28日(水) 各学部教授会, 学寮委員会

---

諸 報

---

○海外出張

文教育学部教授 柳 宗玄

西地中海地域の古代中世遺跡調査のためスペイン・フランス・チュニジア・イギリス・イタリアへ出張した。

期間 4月16日～4月28日

○文教育学部附属小学校体育館

しゅん工 昭和46年3月

鉄骨造平屋建(中2階付) 614m<sup>2</sup>

○理学部薬品庫

しゅん工 昭和46年3月

鉄筋コンクリート造平屋建 45m<sup>2</sup>

○職員住所

【新・転任者住所】

【住所変更】

○改 姓

小島 直美（附属幼稚園教諭）旧姓鈴木

昭和46年 3月29日改姓

大塚紀美子（家政学部助手）旧姓近藤

昭和46年 4月 6日改姓

○職員の電話架設

○電話番号変更