

お茶の水女子大学学报

昭和60年5月1日

お茶の水女子大学庶務課

目次

入学式学長告辞	1
関係法令	3
学内規程	3
お茶の水女子大学学部規程の一部改正	3
人事	4
各種委員会委員	16
新任部局長紹介	22
学事	22
学位授与	22
諸報	22
昭和60年度主要行事日程	23
昭和59年度科学研究費補助金交付決定変更	24
海外渡航	24
健康診断	24
停年退官者全学送別会について	24
卒業式及び学位記授与式について	24
入学式について	25
国家公務員体育センターの利用について	25
新任者住所	26
職員の住所等変更	27
職員の電話番号変更	27
訃報	28
お知らせ	28
日誌(抄)	28

入学式学長告辞

新入生の皆さん、入学おめでとうございます。あなた方はもとより、本日、ここにお見えいただいている、あなた方の御両親、御父兄の方々におかれましても、さぞおよろこびのことと存じ上げます。

本学といたしましても、毎年のことではございますが、花咲く春の日に、若い新入生の皆さんを迎えましたことは、誠によろこばしいこととございます。

皆さんは、今でも合格の喜びに浸っていることと思います。

それは当然のことかもしれません。あなた方が、この合格の喜びをかちとられましたことは、とりも直さず、長い間あなた方が勉学にいそしみ、努力した結果からと思います。しかし、それだけではないでしょう。

今日まで、あなた方を慈しみ、育てて下さった御両親御家族の方々をはじめ、これまでの学校の先生方のお教えのお蔭でもありましょう。さらに、思を至すならば、そこには、社会の恩恵というものもあることと思います。

さて、皆さんは、いつまでも合格のよろこびに浸っているとは思いませんが、また、いつまでも浸っていてよいものではありません。申すまでもなく、大学に入学したこと自体は、人生の道のりの一歩を進めただけのことです。人生の目的を達したことでは決してないからであります。この人生の中で、皆さんにとって、もっとも貴重な青春の時代は、実はこれから始まるので、これからの四年間の大学生活がそれであるといっても言いすぎではないかもしれません。これからのあなた方の長い人生を、よりよく生きるためには、できるだけ、この四年間を有意義に過すよう、真剣に考えていただきたいと思ひます。古くからの教に、「学は立志より要なるはなし」、学問はまづ志を立てることから始めるべきであると説かれてあります。この四年間は、決して単なる四年間ではなく、広い教養と深い学識が授けられる四年間であると社会からもみなされております。しかしより正確には、大学と

いうところは、ものの考え方を教えるところであり、学ぶことを学ぶのが大学であるともいわれます。

今日、私たちは、「豊かな時代に生きている」と思っています。人間が豊かになっていくことは悪いことではありません。しかし豊かになったら私たちは本当に幸せになっかどうかを考えてみる必要もありそうです。実は、私たちは、豊かな社会の代償を払っているというも事実であります。この点でも、物と心の調和を考えざるを得ません。さて、あなた方は、いうなれば、未来の社会に生きていく人達であります。未来の社会とは、どのような時代でしょう。それは、複雑で、流動的で、不確実性の時代とも、あるいは経験が活かされない時代ともいわれます。しかし、そういう時代にも対応できるようにするには、「知的能力」、それは、「自分の頭でものを考える力」を学ぶことが大切であるといわれます。もちろんそのためには、知識を学ぶことを習う必要があります。ものを知り、ものを理解することは、ものを考える力にも影響し、それを発達させることは確かだからであります。“知る”ことと“考える”ことでありまして、このことは、論語にも、学んで思わざれば則ち闕く、思うて学ばざれば則ち殆しとあります。

本年は、「国際婦人年」の最後の年ですが、この社会で、これからますます婦人の活動、女性の社会的貢献が期待されていることを考えますと、社会に出てクリエイティブな活動ができるよう、「基本的な考え方」、「基礎的な知識」をしっかり自分のものとする努力が必要であります。それにつけても、また論語に、「子曰く、憤らざれば啓せず、排せざれば発せず」とありますが、大意は、「情熱のない者は進歩しない、苦んだ後でなければ上達しない」という意味で、心にとめる戒の言葉と思います。

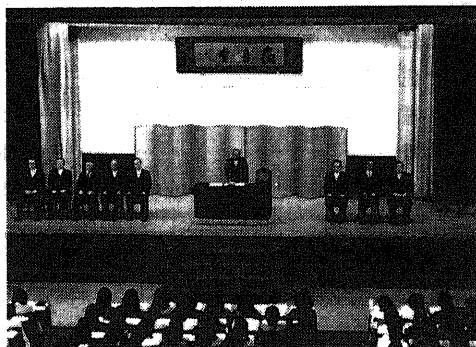
大学は教育と研究の場であるといわれます。しかも、大学では、この教育と研究とは、密接不可分、分けることのできないものとされています。大学における教育が単にこれまでの知識の蓄積を、若いあなた方に伝えるだけでは不十分であり、そこでは同時に、研究という知的クリエイティブな活動が展開されていることが、若いあなた方への生きた教育のために欠くことのできないものであり、一方、学問の発展のためには、新鮮な若い頭脳のインプットが必要であることは、今さら申すまでもありません。この点、本学は、あなた方にとって恵まれた環境と申してよいと思います。さらに、本学が、国立の女子大学として独立した意義、女性のための女性の大学としての使命を、今日、新に思うべきでありましょう。この点、昨年刊行されました「本学百年史」の一読をあ

なた方におすすめしたいと思います。さて、より一層、学問のよろこびに深く接し、研究という創造活動に没入できるマスターコース、さらに、学問の後継者として、学問創造の新しい「にない手」として、人間文化研究科のドクターコースに入学された諸君に、卒直に、およろこびと期待とを申し上げたいと思います。

大学では、自由と自治が重んじられております。これは、大学が教育、研究の場として、その中で、創造的、知的活動が保障されるためでありますが、そのためには、大学人には、そのような立場にふさわしい規律、秩序を守る責任があるのだということをとくに申しておきたいと思ひます。

皆さん方の中には、受験勉強からくる精神的疲労、あるいは独り遠く故郷を離れて孤独感に悩む人がこれから出てくるかもしれません。私にも、今から五十年前のことですが、今の皆さん方と同じ年頃、生まれて始めて、親兄弟と離れ、東北の旧制高校へ学んだとき、おぼつかしい次第ですが、夜汽車の汽笛を聞いては、東京へ戻りたい思にかられたことを今でも覚えています。孤独を恐れる必要はありません。恐るべきはなござりの心であります。孤独にうち克つためには、講義や読書に没頭するのが一番よいと思ひますが、あるいは、先生方に御相談したり、先輩、友人を求めて語りあったり、文化、運動のサークル活動を試みることも、これを克服する道でありましょう。大学のよい所の一つは、教官はもとより、よい先輩、よい友人の得やすいことかもしれません。

新入生の皆さん、今から四年経って、あなた方が卒業される時、御自分の学生生活をふりかえって見て、本学で学んで本当によかったと思うことができるように、そのためにも、今日からの毎日、毎日、あなた方が自ら充実した、意義のある学生生活を送って下さることを期待いたしまして、あなた方を迎える私の挨拶といたしたいと思ひます。(60・4・9)



関 係 法 令

【 法 律 】

○国家公務員等退職手当法の一部を改正する法律（法律第4号，3月30日官報）

【 政 令 】

○国家公務員等共済組合法施行令の一部を改正する政令（政令第46号，3月29日官報）

○勤労者財産形成促進法施行令の一部を改正する政令（政令第49号，3月29日官報）

○国家公務員等退職手当法施行令の一部を改正する政令（政令第56号，3月30日官報）

【 府 令 】

○退職勧奨の記録に関する総理府令（総理府令第11号，3月30日付官報）

【 省 令 】

○国家公務員等共済組合法施行規則の一部を改正する省令（大蔵省令第11号，3月30日官報）

○日本学校健康会法施行規則の一部を改正する省令（文部省令第3号，3月30日官報）

○教育公務員特例法施行令第1条の規定に基づき大学院に置かれる研究科の長を定める省令の一部を改正する省令（文部省令第10号，4月1日官報）

○国立大学の学科及び課程並びに講座及び学科目に関する省令の一部を改正する省令（文部省令第11号，4月1日官報）

○国立学校における授業料その他の費用に関する省令の一部を改正する省令（文部省令第13号，4月1日官報）

【 規 則 】

○人事院規則2-3（人事院事務総局の組織）の一部を改正する規則（人事院規則2-3-1，3月1日官報）

○人事院規則8-13（行政職俸給表（一）8等級の官職等への任用候補者名簿による職員任用に関する特例等）の一部を改正する規則（人事院規則8-13-1，3月1日官報）

○人事院規則9-8（初任給，昇給，昇給等の基準）の一部を改正する規則（人事院規則9-8-2，3月1日官報）

○人事院規則14-4（営利企業への就職）の一部を改正する人事院規則（人事院規則14-4-1，3月30日官報）

○人事院規則17-0（管理職員等の範囲）の一部を改正する人事院規則（人事院規則17-0-1，3月30日官報）

○人事院規則9-1（非常勤職員の給与）の一部を改正する規則（人事院規則9-1-1，3月30日官報）

○人事院規則9-17（俸給の特別調整額）の一部を改正する規則（人事院規則9-17-1，3月30日官報）

○人事院規則9-30（特殊勤務手当）の一部を改正する規則（人事院規則9-30-1，3月30日官報）

○人事院規則9-40（期末手当及び勤勉手当）の一部を改正する規則（人事院規則9-40-1，3月30日官報）

○人事院規則9-49（調整手当）の一部を改正する規則（人事院規則9-49-1，3月30日官報）

○人事院規則9-2（俸給表の適用範囲）の一部を改正する規則（人事院規則9-2-1，3月30日官報）

○人事院規則9-6（俸給の調整額）の一部を改正する規則（人事院規則9-6-1，3月30日官報）

○人事院規則16-3（災害を受けた職員の福祉施設）の一部を改正する規則（人事院規則16-3-1，3月30日官報）

【 告 示 】

○財形貯蓄保険に関する簡易生命保険約款の一部を改正する保険約款（郵政省告示177，3月15日官報）

○財形年金養老保険に関する簡易生命保険約款の一部を改正する保険約款（郵政省告示178，3月15日官報）

○財形終身年金に関する郵便年金約款の一部を改正する年金約款（郵政省告示181，3月15日官報）

学 内 規 程

○昭和60年度お茶の水女子大学規則 第5号

お茶の水女子大学学部規程の一部を改正する規程を次のように定める。

昭和60年4月24日

お茶の水女子大学長 藤巻 正生

お茶の水女子大学学部規程の一部を改正する規程
文教育学部規程の一部を次のように改正する。
第1条哲学科「第4講座 社会哲学」を「第4講座 社会学」に改める。

附 則

この規程は，昭和60年4月24日から施行し，昭和60年4月1日から適用する。

人 事

○ 人事異動

発令年月日	氏 名	異 動 内 容	異動区分	異動前の所属・官職
60. 3. 7	新 田 篤 子	育児休業許可 期間 60. 3. 7 ~ 60. 12. 31	休・復職	(附属小学校)
"	高 木 悦 子	養護教諭(附属小学校) 任期 60. 12. 31 まで	臨時的任用	(育児休業法第 15 条)
60. 3. 31	永 田 和 子	辞職承認	辞 職	庶務課電話交換手
"	長 谷 静 一	"	"	施設課設備係長
"	家 安 美穂子	"	"	文教育学部助手
"	中 村 裕 子	"	"	"
"	安 村 清 美	"	"	"
"	染 谷 裕 子	"	"	"
"	吉 村 博 子	"	"	家政学部助手
"	田 中 享 子	"	"	"
"	松 島 宏 子	"	"	家政学部教務職員
"	吉 見 映 子	"	"	大学院人間文化研究科助手
"	西 村 由美子	"	"	"
"	鷓 飼 光 子	"	"	"
"	加 藤 直 子	"	"	"
"	佐 藤 絢 子	"	"	附属中学校教諭
"	岡 本 春 雄	昭和60年3月31日限り定年退職	退 職	家政学部事務長
"	高 木 敏 裕	"	"	附属学校部教務係長
"	釣 見 保 次	"	"	会計課守衛
"	福 田 静 子	"	"	附属小学校教頭
"	富 平 美 喜	"	"	附属小学校教諭
"	矢 部 愛 子	"	"	"
"	深 山 かつ子	"	"	"
"	生 駒 正 美	"	"	"
"	曾我部 泰之助	"	"	附属中学校教頭
"	豊 島 道 子	"	"	附属中学校教諭
"	桜 井 孝 行	"	"	附属高等学校教頭
"	大和田 順 子	"	"	附属高等学校教諭
"	野 口 和 子	"	"	"
"	堀 合 文 子	"	"	附属幼稚園教頭
"	村 田 修 子	"	"	附属幼稚園教諭
60. 4. 1	大 島 英 夫	文書事務官(会計課)	採 用	
"	山 本 直 之	"	"	
"	松 田 弘	"	"	

発令年月日	氏名	異動内容	異動区分	異動前の所属・官職
60. 4. 1	中村 敏明	文部技官(施設課)	採用	
"	田中 真砂子	助教授(文教育学部)	"	教務課 文教育学部
"	高野 禎子	助手(文教育学部)	"	文
"	吉田 美枝子	"	"	文
"	近衛 典子	"	"	文
"	佐々木 玲子	教務職員(文教育学部)	"	
"	粟野 美千子	教務職員(家政学部)	"	文
"	村井 寿子	"	"	"
"	柳瀬 サエ子	"	"	文
"	岩崎 千鶴	助手(大学院人間文化研究科)	"	
"	皆川 美恵子	"	"	
"	伊藤 ユキ	"	"	
"	栗原 知子	教諭(附属小学校)	"	
"	降旗 孝	"	"	
"	新保 彰子	"	"	
"	相原 貴史	"	"	
"	伊藤 昭三	"	"	
"	中村 乙女	教諭(附属中学校)	"	
"	加々美 勝久	"	"	
"	木下 精子	"	"	
"	有賀 郁敏	"	"	
"	大戸 吉和	教諭(附属高等学校)	"	
"	佐野 信子	"	"	
"	菊池 美千世	"	"	
"	立花 秀子	"	"	
"	室岡 和彦	"	"	
"	上坂元 絵里	教諭(附属幼稚園)	"	
"	松藤 章子	"	"	
"	野村 直樹	会計課課長補佐	昇任	庶務課大学院係長
"	吉成 政行	庶務課人事係長	"	庶務課人事係任用主任
"	柿沢 秀春	庶務課大学院係長	"	庶務課大学院係学務主任
"	村山 正栄	庶務課大学院係学務主任	"	会計課
"	寺崎 弘昭	講師(文教育学部)	"	東京大学教育学部助手
"	三原 みどり	助手(文教育学部)	"	文教育学部教務職員
"	平井 良行	助手(家政学部)	"	家政学部教務職員
"	小笠原 史子	"	"	"
"	近本 政明	家政学部学務係学務主任	"	家政学部
"	萩原 栄	附属小学校教頭(命)副校長	"	同校教諭
"	八城 慶子	附属中学校教頭(命)副校長	"	"
"	藤井 徳爾	附属高等学校教頭(命)副校長	"	"
"	村石 京	附属幼稚園教頭(命)副園長	"	同園教諭
"	内田 高詩	豊橋技術科学大学総務部庶務課	転任	理学部
"	吉原 道隆	家政学部	"	熊本大学工学部

発令年月日	氏名	異動内容	異動区分	異動前の所属・官
60. 4. 1	清水 信行	東京工業大学工学部助手	転任	附属中学校教諭
"	小牧 幸夫	施設課長	配置換	愛媛大学施設部施設課長
"	上遠野 一	宇都宮大学施設課長	"	施設課長
"	内野 公夫	家政学部事務長	"	会計課課長補佐
"	菊池 昭夫	庶務課庶務係長	"	庶務課人事係長
"	金井 晃	庶務課職員係長	"	会計課用度係長
"	高田 滋郎	会計課総務係長	"	理学部学務係長
"	三井田 勝	会計課用度係長	"	庶務課職員係長
"	中野 公敏	厚生課厚生係長	"	会計課総務係長
"	岩崎 哲昌	附属図書館総務係長	"	厚生課厚生係長
"	細井 隆一	理学部学務係長	"	庶務課庶務係長
"	栗山 儀一	附属学校部教務係長	"	附属図書館総務係長
"	上島 正彦	庶務課人事係給与主任	"	附属図書館総務係会計主任
"	平松 周二	附属図書館	"	附属学校部
"	岩田 光夫	理学部	"	家政学部
"	羽根 ひろの	家政学部	"	附属学校部
"	滝本 照子	附属学校部	"	家政学部
"	原田 英一郎	"	"	会計課
"	太田 次郎	大学院人間文化研究科長評議員 併任の期間 63. 3. 31 まで	併任	(理学部教授)
"	奥野 剛	保健管理センター所長 併任の期間 62. 3. 31 まで	"	(保健管理センター教授)
"	尾田 幸雄	文部事務官(文部省初等中等 教育局視学官 併任の期間 61. 3. 31 まで	"	(文教育学部教授)
"	野村 直樹	大学院人間文化研究科事務室 長(命)	勤務命令	
"	菊池 昭夫	庶務課文書係長(兼務命)	"	(庶務課庶務係長)
"	石川 千一	施設課設備係長心得(命)	"	(施設課)
"	涌井 豊子	電話交換室主任(命)	"	(庶務課)
"	篠原 三明	附属学校部作業員長(命)	"	(附属学校部)
"	松本 千代栄	昭和60年3月31日限り停年退職	"	文教育学部教授
"	根本 茂	"	"	理学部教授
"	浅見 千鶴子	"	"	家政学部教授
"	伊藤 秋子	"	"	"
60. 4. 2	堤 精二	附属図書館長評議員 併任の期間 62. 4. 1 まで	"	(文教育学部教授)
"	"	女性文化資料館長 併任の期間 62. 4. 1 まで	"	(")
"	荒川 信彦	家政学部長評議員 併任の期間 62. 4. 1 まで	"	
"	能村 堆子	理学部附属臨海実験所長 併任の期間 62. 4. 1 まで	"	
60. 4. 16	大橋 裕二	助教授(理学部)	"	東京工業大学理学部助手

○外国人教師

発令年月日	氏名	異動内容	期間	本務
60. 4. 1	李 玉 敬	契約	60. 4. 1～61. 3. 31	
"	ルイス・ジョン・ クラブォード	"	"	
"	タキノ・シャロ・ シャンタル	"	"	

○非常勤職員

発令年月日	氏名	異動内容	期間	本務
60. 3. 15	五十嵐 百 蔵	辞職承認		
60. 3. 31	小 林 一 二 三	昭和60年3月30日限り 任期満了退職		
"	竹 部 正 二	"		
"	中 守 せ い	"		
"	百 清 子	"		
"	楠 城 康 生	"		
"	幸 野 保 典	"		
"	石 野 康 子	"		
"	藤 卷 喜美枝	"		
"	青 山 みどり	"		
"	浅 見 キヨノ	"		
60. 4. 1	小 甲 浩 之	事務補佐員(庶務課)	60. 4. 1～61. 3. 31	
"	横 山 典 子	"	"	
"	小 林 一 二 三	臨時用務員(会計課)	60. 4. 1～61. 3. 30	志賀高原体育運動場
"	江 月 洋 子	"	60. 4. 1～61. 3. 31	館山野外教育施設
"	藤 田 美恵子	事務補佐員(会計課)	"	
"	斉 藤 智 子	"	"	
"	穴 沢 サダ子	"	"	
"	竹 部 正 二	技能補佐員(施設課)	60. 4. 1～61. 3. 30	
"	鎌 田 昭 子	事務補佐員(施設課)	60. 4. 1～61. 3. 31	
"	横 山 真 弓	事務補佐員(学生課)	"	
"	田 中 和 子	"	"	
"	野 田 郁 子	"	60. 4. 1～60. 5. 31	
"	寺 田 京 子	臨時用務員(学生課)	60. 4. 1～61. 3. 31	
"	野 崎 衣 枝	事務補佐員(厚生課)	"	
"	中 守 せ い	臨時用務員(学生課)	60. 4. 1～61. 3. 30	
"	飯 草 泰 子	事務補佐員(入学主幹付)	60. 4. 1～61. 3. 31	
"	一 家 勇	"	"	
"	岡 川 京 子	"	"	
"	百 清 子	臨時用務員(入学主幹付)	60. 4. 1～61. 3. 30	
"	楠 城 康 生	事務補佐員(附属図書館)	"	
"	幸 野 保 典	"	"	
"	大 沢 三奈子	"	60. 4. 1～61. 3. 31	
"	吉 野 妙	"	"	
"	栗 原 葉 子	"	"	
"	馬 場 春 美	"	"	

発令年月日	氏名	異動内容	期間	本務
60. 4. 1	西川 紀子	事務補佐員 (文教育学部)	60. 4. 1~61. 3. 31	
"	倉田 美奈子	"	"	
"	小林 ミチ	臨時用務員 (文教育学部)	"	
"	桜井 裕子	教務補佐員 (文教育学部)	"	
"	湯田 環	事務補佐員 (文教育学部)	"	
"	荒井 由美	"	"	
"	浜 うらら	"	"	
"	桜井 陽子	教務補佐員 (文教育学部)	"	
"	菅原 博子	"	"	
"	菊田 康子	"	"	
"	三好 みゆき	"	"	
"	菊池 恵子	"	"	
"	酒井 ゆう子	"	"	
"	加藤 知佳子	"	"	
"	佐々木 晴子	"	"	
"	高橋 牧子	"	"	
"	森川 多佳子	"	"	
"	秋山 真理子	"	60. 4. 1~60. 7. 31	
"	勝村 仁子	"	60. 4. 1~61. 3. 31	
"	小出 浩子	"	"	
"	中山 成子	"	"	
"	金子 敦子	"	"	
"	小池 すみれ	"	"	
"	中野 マリ	"	"	
"	高橋 敏子	"	"	
"	石野 康子	事務補佐員 (理学部)	60. 4. 1~61. 3. 30	
"	萩原 あゆみ	"	60. 4. 1~61. 3. 31	
"	木村 しづ子	臨時用務員 (理学部)	"	
"	青山 みどり	"	60. 4. 1~61. 3. 30	附属臨海実験所
"	浜野 光代	事務補佐員 (理学部)	60. 4. 1~61. 3. 31	
"	佐藤 圭子	"	"	
"	市川 圭子	教務補佐員 (理学部)	"	
"	長谷川 史代	事務補佐員 (理学部)	"	
"	山田 サチ子	"	"	
"	横山 祥子	教務補佐員 (理学部)	"	
"	高原 美枝子	事務補佐員 (家政学部)	"	
"	浅見 キヨノ	臨時用務員 (家政学部)	60. 4. 1~61. 3. 30	
"	松山 由紀	教務補佐員 (家政学部)	60. 4. 1~61. 3. 31	
"	鎌田 睦美	"	"	
"	阿部 千恵子	"	"	
"	中島 敏夫	"	"	
"	浜口 紀恵	"	"	
"	片岡 知子	"	"	

発令年月日	氏名	異動内容	期間	本務
60. 4. 1	中山 玲子	教務補佐員 (家政学部)	60. 4. 1 ~ 61. 3. 31	
"	香西 みどり	"	"	
"	松本 美鈴	"	"	
"	長尾 慶子	"	"	
"	田辺 洋子	"	"	
"	四宮 陽子	"	"	
"	奥田 恵子	"	"	
"	中鉢 成美	"	"	
"	安藤 尚美	"	"	
"	水谷 知里	"	"	
"	林 恵理	"	60. 4. 1 ~ 60. 9. 30	
"	伊藤 三千代	事務補佐員 (家政学部)	"	
"	横田 明子	教務補佐員 (家政学部)	60. 4. 1 ~ 61. 3. 31	
"	椎名 静子	"	"	
"	鈴木 千穂子	"	"	
"	野村 明代	"	"	
"	宇佐川 貴子	"	"	
"	山崎 裕子	"	"	
"	猪口 由紀子	事務補佐員 (家政学部)	"	
"	三栄 カズ子	"	"	
"	西山 千恵子	"	"	
"	室田 照子	教務補佐員 (家政学部)	"	
"	鈴木 恵美子	"	"	
"	大石 容子	"	"	
"	飯窪 とみ江	臨時用務員 (大学院人間文化研究所)	"	
"	北村 千秋	事務補佐員 (附属学校部)	"	
"	熊谷 とも子	"	"	
"	北村 キソ	臨時用務員 (附属学校部)	"	
"	前田 良子	"	"	
"	三森 ふみえ	"	"	
60. 4. 15	浜口 紀恵	辞職承認		
60. 4. 16	中島 涼子	事務補佐員 (女性文化資料館)	60. 4. 16 ~ 61. 3. 31	
"	吉留 まゆみ	事務補佐員 (理学部)	"	
"	早川 光江	"	"	
"	遠藤 はる美	教務補佐員 (家政学部)	"	
"	村中 紀子	"	"	
"	小鐘 寿子	"	"	

○非常勤講師

発令年月日	氏名	異動内容	期間	本務
60. 4. 1	伊藤勝彦	講師(文教育学部)	60. 4. 1~61. 3. 31	埼玉大学教授
"	吉田夏彦	"	"	東京工業大学教授
"	大西廣	"	60. 4. 1~60. 9. 30	東京大学助手
"	園田恭一	"	60. 4. 1~61. 3. 31	東京大学教授
"	広渡清吾	"	"	東京大学助教授
"	伊藤貞夫	"	60. 4. 1~60. 9. 30	東京大学教授
"	五味文彦	"	"	東京大学助教授
"	松井透	"	60. 4. 1~61. 3. 31	東京大学教授
"	仲野浩	"	60. 4. 1~60. 9. 30	文化庁文化財部主任文化財調査官
"	大友篤	"	"	宇都宮大学教授
"	高橋伸夫	"	"	筑波大学助教授
"	国松昭	"	60. 4. 1~61. 3. 31	東京外国語大学教授
"	小池正胤	"	"	東京学芸大学教授
"	伊藤漱平	"	"	東京大学教授
"	丸山昇	"	"	"
"	上島建吉	"	"	"
"	小野正敦	"	"	東京外国語大学助教授
"	高倉翔	"	"	筑波大学教授
"	坂元昂	"	"	東京工業大学教授
"	上野一彦	"	"	東京学芸大学助教授
"	吉田章宏	"	"	東京大学助教授
"	梅本二郎	"	"	横浜国立大学教授
"	阿保雅行	"	60. 4. 1~60. 9. 30	東京外国語大学講師
"	大道等	"	"	東京大学助手
"	三隅治雄	"	"	東京国立文化財研究所 芸能部長
"	松田義幸	"	"	筑波大学助教授
"	長谷川敏	"	60. 4. 1~61. 3. 31	茨城大学助教授
"	中野俊也	"	"	東京学芸大学助手
"	渡部宗助	"	60. 4. 1~60. 9. 30	国立教育研究所
"	橋本寿朗	"	60. 4. 1~61. 3. 31	電気通信大学助教授
"	宮岡伯人	"	"	東京外国語大学教授
"	河島英昭	"	"	"
"	藤井昇三	"	"	電気通信大学教授
"	後藤光一郎	"	"	東京大学教授
"	斉藤毅	"	60. 4. 1~60. 9. 30	東京学芸大学教授
"	川崎逸郎	"	"	千葉大学助教授
"	上野修	"	60. 4. 1~61. 3. 31	東京学芸大学教授
"	柴垣和夫	"	"	東京大学教授
"	菅野健	"	"	筑波大学講師
"	千艘光幸	"	"	横浜国立大学教授
"	宮原朗	"	"	埼玉大学教授

発令年月日	氏名	異動内容	期間	本務
60. 4. 1	朝倉 剛	講師 (文教育学部)	60. 4. 1 ~ 61. 3. 31	東京外国語大学教授
"	秋田 稔	"	"	恵泉女学園短期大学長
"	長塚 安司	"	"	東海大学教授
"	荒川 幾男	"	"	東京経済大学教授
"	小林 良二	"	"	東京都立大学助教授
"	中野 隆生	"	"	
"	青木 玲子	"	"	成蹊大学教授
"	上野 理	"	"	早稲田大学教授
"	鈴木 登美恵	"	"	
"	原 道生	"	"	明治大学教授
"	大橋 吉之輔	"	"	慶応義塾大学教授
"	工藤 昭雄	"	"	学習院大学教授
"	三枝 幸夫	"	"	国際コミュニケーションズ
"	鈴木 進	"	"	拓殖大学教授
"	加納 晃	"	"	中央大学教授
"	木下 光一	"	"	白百合女子大学教授
"	細川 哲士	"	"	立教大学助教授
"	松野 安男	"	"	東洋大学教授
"	今野 喜清	"	"	青山学院大学教授
"	柳 沼輝子	"	"	武蔵野音楽大学講師
"	芦川 紀子	"	"	
"	八田 清隆	"	"	
"	井上 百合子	"	"	
"	岡部 玲子	"	"	
"	平尾 力哉	"	"	
"	佐野 圭子	"	"	
"	佐々木 弥栄子	"	"	
"	小池 松寿	"	"	武蔵野音楽大学助教授
"	高久 淑子	"	"	
"	山内 忠	"	"	宮城学院大学教授
"	近藤 譲	"	"	
"	三林 輝夫	"	"	
"	橋 静香	"	"	
"	松平 信久	"	60. 4. 1 ~ 60. 9. 30	立教大学教授
"	柴田 善家	"	60. 4. 1 ~ 61. 3. 31	
"	中西 又三	"	"	中央大学教授
"	西原 鈴子	"	"	
"	今井 佐智子	"	"	共立女子短期大学助教授
"	篠塚 久美子	"	"	日本体育大学助教授
"	田中 亮三	"	"	慶応義塾大学教授
"	三谷 陽子	"	"	相模女子大学教授
"	山口 俊治	"	"	日本医科大学教授
"	吉岡 真弓	"	"	

発令年月日	氏名	異動内容	期間	本務
60. 4. 1	川口 洋	講師(文教育学部)	60. 4. 1 ~ 61. 3. 31	学習院大学教授
"	喜多尾 道冬	"	"	中央大学教授
"	中村 由加利	"	"	武蔵音楽大学講師
"	長谷川 洋	"	"	横浜市立大学教授
"	松尾 直美	"	"	武蔵野音楽大学助教授
"	内田 雄一	"	"	創価大学助教授
"	金子 美都子	"	"	聖心女子大学助教授
"	後藤 辰男	"	"	東洋大学教授
"	中沢 達男	"	"	慶応義塾大学教授
"	水野 忠夫	"	"	早稲田大学教授
"	山本 富啓	"	"	
"	平松 圭子	"	"	放送大学助教授
"	三須 徳次	"	"	
"	姜 徳相	"	"	
"	青山 吉信	"	"	日本女子大学教授
"	正井 泰夫	"	60. 4. 1 ~ 60. 9. 30	立正大学教授
"	小野 寛	"	60. 4. 1 ~ 61. 3. 31	駒沢大学教授
"	吉岡 曠	"	"	学習院大学教授
"	柴田 光彦	"	"	跡見学園女子大学教授
"	芦田 肇	"	"	国学院大学助教授
"	田中 有	"	"	実践女子大学教授
"	藤田 秀雄	"	60. 4. 1 ~ 60. 9. 30	立正大学教授
"	高橋 均	"	"	武蔵大学教授
"	竹内 敏晴	"	"	
"	小谷津 孝明	"	60. 4. 1 ~ 61. 3. 31	慶応義塾大学教授
"	石崎 朔子	"	60. 4. 1 ~ 60. 9. 30	日本女子体育短期大学助教授
"	江川 明	"	"	
"	市川 雅章	"	"	
"	若松 淳子	"	60. 4. 1 ~ 61. 3. 31	
"	笹川 孝一	"	60. 4. 1 ~ 60. 9. 30	
"	本儀 みどり	"	"	
"	勝浦 範子	"	"	
"	本郷 さよ子	"	"	学習院女子中高等科教諭
"	桜井 毅	"	"	武蔵大学教授
"	石井 巖	"	60. 4. 1 ~ 61. 3. 31	立教大学教授
"	俵田 春江	"	"	
"	平野 郷子	"	"	
"	中條 忍	"	"	青山学院大学教授
"	武井 正子	"	60. 4. 1 ~ 60. 9. 30	順天堂大学講師
"	リディ・エリザベト ・イシビキ	"	60. 4. 1 ~ 61. 3. 31	
"	クレイン・ジーン ・アラン	"	"	
"	ライヤ・オクダ	"	"	

発令年月日	氏名	異動内容	期間	本務
60. 4. 1	ジークリット・サカイ	講師(文教育学部)	60. 4. 1 ~ 61. 3. 31	
"	花田 修一	"	60. 4. 1 ~ 60. 9. 30	附属中学校教諭
"	早崎 捷治	"	"	附属高等学校教諭
"	小田川 恭子	"	60. 4. 1 ~ 61. 3. 31	"
"	園城寺 信一	"	"	"
"	酒井 綾子	"	60. 4. 1 ~ 60. 9. 30	附属中学校教諭
"	高橋 通泰	"	"	附属高等学校教諭
"	久保 昌	"	60. 4. 1 ~ 61. 3. 31	"
"	奥野 剛	"	60. 4. 1 ~ 60. 9. 30	保健管理センター教授
"	前野 典子	"	"	附属小学校教諭
"	本田 敏子	"	"	"
"	鍋谷 清治	講師(理学部)	"	一橋大学教授
"	品田 正樹	"	60. 4. 1 ~ 61. 3. 31	電気通信大学教授
"	有山 正孝	"	60. 4. 1 ~ 60. 9. 30	"
"	高見 頼郎	"	60. 4. 1 ~ 61. 3. 31	東京大学教授
"	小川 建吾	"	60. 4. 1 ~ 60. 9. 30	東京大学助手
"	稲本 直樹	"	"	東京大学教授
"	笹田 義夫	"	"	東京工業大学教授
"	有賀 祐勝	"	"	東京水産大学助教授
"	池内 達郎	"	"	東京医科歯科大学助教授
"	三浦 謹一郎	"	"	東京大学教授
"	大坪 栄一	"	"	"
"	前田 英三	"	"	名古屋大学教授
"	国分 征	"	"	東京大学助教授
"	平山 宗宏	"	"	東京大学教授
"	橋本 吉彦	"	"	横浜国立大学助教授
"	宮島 静雄	"	60. 4. 1 ~ 61. 3. 31	東京理科大学助教授
"	中村 孔一	"	"	明治大学助教授
"	小林 常利	"	"	理化学研究所研究員
"	橋本 徹	"	"	"
"	本田 欣哉	"	"	立教大学教授
"	関本 年彦	"	"	成城大学教授
"	藤田 長子	"	"	
"	八木 辻里	"	60. 4. 1 ~ 60. 9. 30	東洋大学教授
"	石森 達二郎	"	"	立教大学教授
"	中原 勝儼	"	"	"
"	渡辺 力	"	"	理化学研究所研究員
"	浅島 誠	"	"	横浜市立大学助教授
"	高杉 暹	"	"	横浜市立大学教授
"	竹内 清秀	"	60. 4. 1 ~ 61. 3. 31	
"	西沢 清子	"	60. 4. 1 ~ 60. 9. 30	上智大学助手
"	並木 雅俊	"	"	高千穂商科大学助教授
"	小林 寿太郎	"	"	日本気象協会理事

発令年月日	氏名	異動内容	期間	本務
60. 4. 1	鈴木二郎	講師(理学部)	60. 4. 1 ~ 60. 9. 30	東京都清神医学研究所
"	西平直喜	講師(家政学部)	"	山梨大学教授
"	杉野正	"	60. 4. 1 ~ 61. 3. 31	横浜国立大学助教授
"	祖父江茂登子	"	"	埼玉大学教授
"	保志宏	"	60. 4. 1 ~ 60. 9. 30	東京大学講師
"	酒井哲也	"	"	東京工業大学教授
"	斉藤修	"	"	一橋大学助教授
"	牧野カツコ	"	"	横浜国立大学助教授
"	中田雅子	"	60. 4. 1 ~ 61. 3. 31	心身障害児総合医療療育センター
"	武藤安子	"	"	"
"	森邦子	"	"	東京教育専門学校講師
"	吉川晴美	"	"	東京家政学院大学講師
"	津守真	"	"	愛育養護学校長
"	福田理恵	"	"	
"	高橋洋代	"	"	立教女学院短期大学教授
"	寺元芳子	"	"	女子栄養大学教授
"	松本エミ子	"	"	共立女子大学教授
"	浜島教子	"	"	
"	松浦静雄	"	"	中央大学講師
"	横山巽子	"	"	
"	古松弥生	"	"	十文字学園女子短期大学教授
"	岡田陽子	"	"	
"	御船美智子	"	60. 4. 1 ~ 60. 9. 30	
"	竹内整一	"	"	専修大学助教授
"	川田昇	"	60. 4. 1 ~ 61. 3. 31	神奈川大学助教授
"	坂口亮	"	"	心身障害児総合医療療育センター所長
"	加勢瑠璃子	"	"	コダーイ・システム研究会
"	堀合文子	"	"	
"	山口絢子	"	60. 4. 1 ~ 60. 9. 30	社会福祉法人婦人の園副園長
"	村田修子	"	"	洗足学園短期大学教授
"	東畑朝子	"	"	
"	石川松太郎	"	"	日本女子大学教授
"	平野美那世	"	"	
"	中浜信子	"	"	日本女子大学教授
"	森内幸子	"	60. 4. 1 ~ 61. 3. 31	"
"	安部井徹	"	60. 4. 1 ~ 60. 9. 30	東邦大学教授
"	吉田敬一	"	"	昭和大学教授
"	中村茂夫	"	"	神奈川大学助教授
"	角田光雄	"	"	日立化成工業副技師長
"	斉藤昌子	"	"	共立女子大学助教授
"	林隆子	"	"	東京都立川短期大学助教授
"	荒木成子	"	60. 4. 1 ~ 61. 3. 31	清泉女子大学助教授

発令年月日	氏名	異動内容	期間	本務
60. 4. 1	利光 功	講師(家政学部)	60. 4. 1 ~ 60. 9. 30	玉川大学教授
"	古山 千佳子	"	"	
"	徳井 淑子	"	"	放送大学助教授
"	松田 幸子	"	"	上田女子短期大学教授
"	堀野 定雄	"	"	神奈川大学助教授
"	佐藤 貴一郎	"	"	日本医師会係長
"	小川 信子	"	"	日本女子大学教授
"	小竹 千香子	"	"	東京都立小石川高等学校教諭
"	石田 勉	"	60. 4. 1 ~ 61. 3. 31	附属中学校教諭
"	富岡 千代	講師(附属小学校)	"	
"	桜井 陽子	講師(附属中学校)	"	
"	須田 義樹	"	"	
"	福田 公子	"	"	
"	長谷部 雅子	"	"	
"	渡辺 広子	"	"	
"	木村 智子	"	"	
"	俵田 春江	"	"	
"	阿久津 勝利	"	"	東京大学教育学部 附属中学校教諭
"	山越 知津子	"	"	
"	中里 理子	"	"	
"	森下 範子	"	"	
"	福村 都	"	"	
"	磯貝 文男	講師(附属高等学校)	"	
"	伊藤 式子	"	"	
"	田辺 雅子	"	"	文教育学部助手
"	川口 美智子	"	"	
"	渡辺 晴美	"	"	
"	島津 弘子	"	"	
"	星合 昌子	講師(附属幼稚園)	"	
"	小宮山 雅代	"	"	
"	工藤 秀機	学校医(保健管理センター)	"	東京医科歯科大学講師
"	鈴木 二郎	"	"	東京都精神医学研究所
"	堀口 雅子	"	"	虎の門病院医師
"	平山 宗宏	学校医(附属学校部)	"	東京大学教授
"	井上 直彦	学校歯科医(附属学校部)	"	東京大学助教授
"	高田 則久	学校薬剤師(附属学校部)	"	
60. 4. 16	高木 亮一	講師(理学部)	60. 4. 16 ~ 60. 9. 30	筑波大学助教授
"	花田 茂	講師(附属中学)	60. 4. 16 ~ 61. 3. 31	

○学科主任

学 部	学 科 等	職 名	氏 名
文教育学部	哲 学 科	教 授	宮島 喬
"	史 学 科	"	大口勇次郎
"	地 理 学 科	"	浅海 重夫
"	国 文 学 科	"	三木 紀人
"	外 国 文 学 科		
"	中国文学・中国語学	教 授	近藤 光男
"	英文学・英語学	"	宮川 幸久
"	独文学・独語学	"	杉本 正哉
"	仏文学・仏語学	教 授	中川 信
"	教 育 学 科		
"	教 育	"	小川 剛
"	心 理	"	春日 喬
	舞 踊 教 育 学 科		
"	舞 踊 教 育 学	"	森下はるみ
"	音 楽 教 育 学	"	大宮 誠
理学部	数 学 科	"	林田 侃
"	物 理 学 科	教 授	橋爪 夏樹
"	化 学 科	"	瀬野 信子
"	生 物 学 科	"	遠山 益
家政学部	児 童 学 科	"	本田 和子
"	食 物 学 科	"	小林 彰夫
"	被 服 学 科	"	石川 欣造
"	家 庭 経 営 学 科	"	小倉 志祥

◇各種委員会委員◇

- 注 1. *印は委員長又は議長
2. 任期無記入は官職指定

評 議 員

所 属	官 職	氏 名	任 期
	学 長	藤巻 正生	60. 2. 16 ~ 62. 2. 15
	学 部 長	森 隆夫	59. 10. 1 ~ 61. 9. 30
	学 部 長	中西 正城	59. 4. 2 ~ 61. 4. 1
	学 部 長	荒川 信彦	60. 4. 2 ~ 62. 4. 1
理 学 部	研 究 科 長	太田 次郎	60. 4. 1 ~ 63. 3. 31
文教育学部	館 長	堤 精二	60. 4. 2 ~ 62. 4. 1
文教育学部	部 長	頼 惟勤	58. 4. 1 ~ 61. 3. 31
文教育学部	教 授	野島 英勝	59. 4. 1 ~ 60. 9. 30
文教育学部	"	平野 孝	59. 10. 1 ~ 60. 9. 30
文教育学部	"	浅井 清	58. 10. 1 ~ 60. 9. 30
理 学 部	"	立花 俊一	58. 10. 1 ~ 60. 9. 30
理 学 部	"	塩田三千夫	58. 10. 1 ~ 60. 9. 30
理 学 部	"	瀬野 信子	58. 10. 1 ~ 60. 9. 30
家 政 学 部	"	大塚 雅彦	58. 10. 1 ~ 60. 9. 30
家 政 学 部	"	石川 欣造	59. 1. 1 ~ 60. 9. 30
家 政 学 部	"	小倉 志祥	58. 10. 1 ~ 60. 9. 30

(常時評議会に出席できる者)

学 生 部	学 生 部 長	中島 利誠	
文教育学部	一 般 教 育 委 員 長	井内 昇	60. 4. 1 ~ 61. 3. 31
理 学 部	教 務 委 員 長	石黒 英一	60. 4. 1 ~ 61. 3. 31
生活環境研究センター	生 活 環 境 研 究 セ ン タ ー 長	福場 博保	59. 4. 1 ~ 61. 3. 31
事 務 局	事 務 局 長	小山 忠男	

予算委員会

文教育学部	学部長	森 隆夫	
理 学 部	学部長	中西 正誠	
家政学部	学部長	荒川 信彦	
文教育学部	教 授	式 正英	60. 4. 1 ~ 62. 3. 31
"	"	中川 信	59. 10. 1 ~ 61. 9. 30
理 学 部	"	瀬野 信子	60. 4. 1 ~ 62. 3. 31
"	"	橋爪 夏樹	59. 10. 1 ~ 61. 3. 31
家政学部	"	小林 彰夫	59. 4. 1 ~ 61. 3. 31
"	"	石川 徹造	60. 4. 1 ~ 62. 3. 31
大学院人間文化研究科	研究科長	太田 次郎	
"	教 授	式 正英	60. 4. 1 ~ 62. 3. 31
附属図書館	館 長	堤 精二	
生活環境研究センター	センター長	福場 博保	
事務局	事務局長	小山 忠男	
学生部	学生部長	中島 利誠	59. 1. 1 ~ 60. 12. 31
事務局	会計課長	万木 直	

施設計画委員会

	学 長	*藤巻 正生	
文教育学部	学部長	森 隆夫	
理 学 部	"	中西 正城	
家政学部	"	荒川 信彦	
大学院人間文化研究科	研究科長	太田 次郎	60. 4. 1 ~ 63. 3. 31
文教育学部	教 授	浅海 重夫	58. 10. 1 ~ 60. 9. 30
"	"	青木 和夫	58. 10. 1 ~ 60. 9. 30
理 学 部	"	林田 侃	59. 4. 1 ~ 61. 3. 31
"	"	伊藤 厚子	60. 4. 1 ~ 62. 3. 31
家政学部	"	小林 彰夫	59. 4. 1 ~ 61. 3. 31
"	"	板倉 寿郎	59. 4. 1 ~ 61. 3. 31
生活環境研究センター	センター長	福場 博保	
大学院人間文化研究科	教 授	式 正英	59. 4. 1 ~ 61. 3. 31
附属図書館	館 長	堤 精二	
附属学校部	部 長	頼 惟勤	
事務局	事務局長	小山 忠男	
学生部	学生部長	中島 利誠	
文教育学部	一般教育委員会委員	井内 昇	60. 4. 1 ~ 61. 3. 31
事務局	会計課長	万木 直	
"	施設課長	小牧 幸夫	

レクリエーション運営委員会

事務局	事務局長	*小山 忠男	
庶務課	庶務課長	青木 勇	
会計課	会計課長	万木 直	
施設課	施設課長	小牧 幸夫	
学生課	学生課長	樋沼 宗吉	
厚生課	厚生課長	尾形 五郎	
入学主幹室	入学主幹	窪田 一郎	
附属図書館	事務 長	福本 健弥	
文教育学部	"	大門 龍夫	
理 理 部	"	磯崎 昭男	
家政学部	"	内野 公夫	
庶務課	課長補佐	豊田 広一	
会計課	"	野村 直樹	
学生課	"	浦田 要	
附属学校部	事務室長	高橋 傳	

入学試験委員会

	学 長	*藤巻 正生	
文教育学部	学部長	森 隆夫	
理 学 部	"	中西 正城	
家政学部	"	荒川 信彦	
文教育学部	教 授	加賀 秀夫	60. 4. 1 ~ 62. 3. 31
"	助 教授	三上 岳彦	59. 4. 1 ~ 61. 3. 31
理 学 部	教 授	伊藤 敬	59. 4. 1 ~ 61. 3. 31
"	助 教授	福田 豊	60. 4. 1 ~ 62. 3. 31
家政学部	"	倉田 忠男	59. 4. 1 ~ 61. 3. 31
"	教 授	板倉 寿郎	60. 4. 1 ~ 62. 3. 31
学生部	学生部長	中島 利誠	
事務局	事務局長	小山 忠男	
保健管理センター	センター所長	奥野 剛	
理 学 部	電子計算機室長	石黒 英一	

入学者選抜方法研究委員会

文教育学部	教授	式 正英	59. 4. 1 ~ 61. 3. 31
"	助教授	須賀 哲夫	60. 4. 1 ~ 62. 3. 31
理学部	"	柴田 文明	59. 4. 1 ~ 61. 3. 31
"	"	藤原 正彦	60. 4. 1 ~ 62. 3. 31
家政学部	"	富田 守	59. 4. 1 ~ 61. 3. 31
"	教授	小林 彰夫	60. 4. 1 ~ 62. 3. 31
学生部	学生部長	*中島 利誠	
理学部	教務委員長	石黒 英一	
文教育学部	一般教育委員長	井内 昇	

理学部

教務委員会

文教育学部	教授	*石黒 英一	59. 4. 1 ~ 61. 3. 31
文教育学部	"	宮島 喬	60. 4. 1 ~ 62. 3. 31
理学部	助教授	内田 伸子	59. 4. 1 ~ 61. 3. 31
理学部	教授	細矢 治夫	60. 4. 1 ~ 62. 3. 31
家政学部	"	小林 彰夫	60. 4. 1 ~ 62. 3. 31
"	助教授	富田 守	59. 4. 1 ~ 61. 3. 31
文教育学部	一般教育委員長	井内 昇	
学生部	学生部長	中島 利誠	

一般教育委員会

文教育学部	教授	*井内 昇	59. 4. 1 ~ 61. 3. 31
"	"	三木 紀人	60. 4. 1 ~ 62. 3. 31
理学部	"	石黒 英一	59. 4. 1 ~ 61. 3. 31
"	"	細矢 治夫	60. 4. 1 ~ 62. 3. 31
家政学部	"	田口 恒夫	59. 4. 1 ~ 61. 3. 31
"	"	相田 浩	60. 4. 1 ~ 62. 3. 31
学生部	学生部長	中島 利誠	

教務実習専門委員会

附属学校部	部長	頼 惟勤	
文教育学部	助教授	*宮原 修	60. 4. 1 ~ 62. 3. 31
理学部	教授	遠山 益	59. 4. 1 ~ 61. 3. 31
家政学部	助教授	黒田 淑子	59. 4. 1 ~ 61. 3. 31
文教育学部	教職課程担当委員	内田 伸子	60. 4. 1 ~ 62. 3. 31
附属高等学校	校長	犬養 廉	
附属中学校	校長	新関 滋也	
附属小学校	校長	尾田 幸雄	
附属幼稚園	園長	外山滋比古	
附属高等学校	教育実習主任教諭	石田 光子	60. 4. 1 ~ 61. 3. 31
附属中学校	"	佐藤 道幸	
附属小学校	"	上田のり子	
附属幼稚園	"	田中三保子	

学生委員会・学寮委員会・学生会館運営委員会

文教育学部	教授	杉本 正哉	60. 4. 1 ~ 61. 3. 31
"	講師	岸本 美緒	59. 10. 1 ~ 60. 9. 30
理学部	助教授	*小川 洋輔	59. 10. 1 ~ 60. 9. 30
"	講師	芦原 坦	60. 4. 1 ~ 61. 3. 31
家政学部	助教授	飯長喜一郎	59. 10. 1 ~ 60. 9. 30
"	講師	駒城 寿子	60. 4. 1 ~ 61. 3. 31
学生部	学生部長	中島 利誠	

外国人留学生顧問教官会議

文教育学部	教授	*池田摩耶子	
"	"	中山 時子	59. 7. 1 ~ 61. 6. 30
理学部	助教授	永野 肇	59. 4. 1 ~ 61. 3. 31
家政学部	教授	原 ひろ子	59. 7. 1 ~ 61. 6. 30

公開講座委員会

文教育学部	教授	熊谷 直男	59. 1. 20 ~61. 1. 19
"	"	中川 信	"
"	"	徳丸 吉彦	"
理学部	助教授	小山 敏子	"
"	"	池田 宏信	"
"	講師	藤枝 修子	"
家政学部	教授	* 本田 和子	"
"	"	原 ひろ子	"
生活環境センター	助教授	富永 典子	"
学生部	学生部長	中島 利誠	"

保健管理センター運営委員会

保健管理センター	所長	* 奥野 剛	
文教育学部	助教授	石黒 節子	59. 10. 1 ~61. 9. 30
"	教授	酒本 雅之	59. 10. 1 ~61. 9. 30
理学部	"	福田 博	58. 9. 16 ~60. 9. 15
"	講師	渡辺 洋子	58. 9. 16 ~60. 9. 15
家政学部	助教授	島田 淳子	59. 9. 15 ~61. 9. 14
"	"	水野 悌一	59. 9. 15 ~61. 9. 14
附属高等学校	教諭	三浦 良子	60. 4. 1 ~61. 3. 31
附属小学校	"	横山 善美	60. 4. 1 ~61. 3. 31
文教育学部	教授	輿水はる海	
理学部	"	塚本 晃	
家政学部	助教授	富田 守	
学生部	学生部長	中島 利誠	
事務局	事務局長	小山 忠男	

学芸員課程委員会

文教育学部	教授	坂本 満	59. 10. 1 ~60. 9. 30
"	"	青木 和夫	"
"	"	井内 昇	"
"	"	三木 紀人	"
"	"	* 小川 剛	"
"	講師	鷹野 光行	"
理学部	助教授	山下 貴司	"
家政学部	教授	板倉 寿郎	"

電子計算機室運営委員会

理学部	学部長	中西 正城	
"	電子計算機室長	石黒 英一	60. 4. 1 ~62. 3. 31
"	電子計算機副室長	細矢 治夫	59. 4. 1 ~61. 3. 31
"	教授	林田 侃	60. 4. 1 ~61. 3. 31
"	"	橋爪 夏樹	59. 4. 1 ~61. 3. 31
"	"	塚本 晃	59. 4. 1 ~61. 3. 31
文教育学部	助教授	三上 岳彦	59. 4. 1 ~61. 3. 31
家政学部	"	倉田 忠男	59. 4. 1 ~61. 3. 31
事務局	事務局長	小山 忠男	
"	会計課長	万木 直	

臨海実験所運営委員会

理学部	学部長	中西 正城	
"	臨海実験所長	能村 堆子	
"	助教授	根本 心一	
"	"	富永 靖典	60. 4. 1 ~61. 3. 31
"	教授	塩田三千夫	59. 4. 1 ~61. 3. 31
"	講師	渡辺 洋子	59. 4. 1 ~59. 3. 31
文教育学部	助教授	内藤 博夫	59. 4. 1 ~61. 3. 31
"	講師	栗原 尚子	60. 4. 1 ~62. 3. 31
家政学部	助教授	本間 清一	59. 4. 1 ~61. 3. 31
"	助教授	大橋 昌子	59. 4. 1 ~61. 3. 31
事務局	事務局長	小山 忠男	
"	施設課長	小牧 幸夫	

ラジオアイソトープ実験室運営委員会

理学部	学部長	中西 正城	
"	RI実験室長	清水 碩	59. 10. 1 ~61. 9. 30
"	放射線取扱主任者	所 哲司	
文教育学部	教授	式 正英	59. 4. 1 ~61. 3. 31
理学部	"	田中 翠	59. 10. 1 ~61. 9. 30
"	助教授	松本 勲武	59. 10. 1 ~61. 9. 30
"	教授	太田 次郎	59. 10. 1 ~61. 9. 30
家政学部	"	五十嵐 脩	59. 10. 1 ~61. 9. 30
"	助教授	倉田 忠男	58. 10. 1 ~60. 9. 30

極低温実験室運営委員会

理学部	学部長	中西 正城	
"	極低温 実験室長	伊藤 厚子	59. 4. 1 ~ 61. 3. 31
"	教授	田中 翠	59. 4. 1 ~ 61. 3. 31
"	"	清水 碩	59. 4. 1 ~ 61. 3. 31
"	講師	福田 豊	59. 4. 1 ~ 61. 3. 31
家政学部	助教授	富永 典子	59. 4. 1 ~ 61. 3. 31
理学部	保健 監督者	所 哲司	

附属図書館運営委員会

附属図書館	附属図書館 長	堤 精二	
文教育学部	教授	近藤 光男	59. 10. 1 ~ 61. 9. 30
	助教授	富山太佳夫	59. 4. 1 ~ 61. 3. 31
理学部	講師	亀井 理	"
"	助教授	松本 勲武	"
家政学部	教授	小倉 志祥	"
生活環境研 究センター	"	五十嵐 脩	60. 4. 1 ~ 62. 3. 31
文教育学部	一般教育 委員会 委員長	井内 昇	60. 4. 1 ~ 61. 3. 31

女性文化資料館運営委員会

附属図書館	附属図書館 長	堤 精二	
文教育学部	助教授	中村 弓子	58. 9. 1 ~ 60. 8. 31
"	教授	平野 孝	"
理学部	"	伊藤 厚子	"
"	"	前田 侯子	58. 4. 1 ~ 61. 3. 31
家政学部	助教授	島田 淳子	58. 9. 1 ~ 60. 8. 31
"	"	袖井 孝子	"

生活環境センター研究委員会

生活環境研 究センター	センター長	* 福場 博保	
"	教授	五十嵐 脩	
"	助教授	大橋 昌子	
"	"	富永 典子	
文教育学部	教授	浅海 重夫	58. 7. 1 ~ 60. 6. 30
"	"	森下はるみ	"
理学部	"	瀬野 信子	"
"	"	清水 碩	"
家政学部	"	相田 浩	"
"	"	板倉 寿郎	"
"	"	原 ひろ子	"
"	助教授	水野 梯一	"

生活環境研究センター運営委員会

生活環境研 究センター	センター長	* 福場 博保	
文教育学部	学部長	森 隆夫	
理学部	"	中西 正城	
家政学部	"	荒川 信彦	
生活環境研 究センター	教授	五十嵐 脩	
"	助教授	大橋 昌子	
"	"	富永 典子	
文教育学部	教授	浅海 重夫	60. 4. 1 ~ 62. 3. 31
理学部	"	能村 雄子	59. 4. 1 ~ 61. 3. 31
家政学部	"	小林 彰夫	59. 4. 1 ~ 61. 3. 31
"	"	石川 欣造	
事務局	事務局長	小山 忠男	

附属学校委員会

附属学校部	部 長	*頼 惟勤	
文教育学部	教 授	小川 剛	60. 4. 1 ~ 62. 3. 31
理 学 部	"	松田千鶴子	59. 4. 1 ~ 61. 3. 31
家政学部	"	田口 恒夫	59. 4. 1 ~ 61. 3. 31
事務局	事務局長	小山 忠男	
附属小学校	校 長	尾田 幸雄	
附属中学校	"	新関 滋也	
附属高等学校	"	犬養 廉	
附属幼稚園	園 長	外山滋比古	
附属小学校	教 頭	萩原 栄	
附属中学校	"	八城 慶子	
附属高等学校	"	藤井 徳爾	
附属幼稚園	"	村石 京	

附属学校教育研究委員会

附属学校部	附属学校部 部 長	*頼 惟勤	
文教育学部	教 授	市川 孝	59. 4. 1 ~ 61. 3. 31
理 学 部	"	遠山 益	59. 4. 1 ~ 61. 3. 31
家政学部	"	原 ひろ子	59. 4. 1 ~ 61. 3. 31
文教育学部	助 教授	宮原 修	60. 4. 1 ~ 62. 3. 31
家政学部	"	黒田 淑子	59. 4. 1 ~ 61. 3. 31
附属小学校	校 長	尾田 幸雄	
附属中学校	"	新関 滋也	
附属高等学校	"	犬養 廉	
附属幼稚園	園 長	外山滋比古	
附属小学校	教 頭	萩原 栄	
附属中学校	"	八城 慶子	
附属高等学校	"	藤井 徳爾	
附属幼稚園	"	村石 京	
附属小学校	教 諭	黒部 善之	60. 4. 1 ~ 61. 3. 31
"	"	沢本 和子	59. 4. 1 ~ 61. 3. 31
附属中学校	"	永井 啓子	59. 4. 1 ~ 61. 3. 31
"	"	吹貝 賢一	59. 4. 1 ~ 61. 3. 31
附属高等学校	"	早崎 捷治	59. 4. 1 ~ 61. 3. 31
"	"	三浦 良子	59. 4. 1 ~ 61. 3. 31
附属幼稚園	"	守永 英子	59. 4. 1 ~ 61. 3. 31
"	"	熊谷 正子	60. 4. 1 ~ 61. 3. 31

組織及び運営に関する検討委員会

	学 長	藤巻 正生	
文教育学部	学 部 長	森 隆夫	
理 学 部	"	中西 正城	
家政学部	"	荒川 信彦	
大学院人間文化研究科	研究科長	太田 次郎	
附属図書館	部 長	堤 精二	
附属学校部	部 長	頼 惟勤	
学 生 部	学生部長	中島 利誠	
事務局	事務局長	小山 忠男	

将来構想検討委員会

文教育学部	教 授	中川 信	59.10. 1 ~ 61. 9. 30
"	助 教授	土屋 賢二	"
理 学 部	教 授	石黒 英一	"
"	助 教授	藤原 正彦	"
家政学部	教 授	本田 和子	"
"	助 教授	富田 守	"
大学院人間文化研究科	教 授	*式 正英	"
生活環境研究センター	助 教授	大橋 昌子	"

購入物品機種選定委員会

文教育学部	教 授	浅海 重夫	60. 1. 1 ~ 61. 3. 31
"	助 教授	須賀 哲夫	"
理 学 部	教 授	伊藤 厚子	"
"	"	*曾根 興三	"
家政学部	"	小林 彰夫	"
"	助 教授	倉田 忠男	"

食堂運営委員会

学 生 部	学生部長	*中島 利誠	
理 学 部	助 教授	小川 洋輔	59.10. 1 ~ 60. 9. 30
家政学部	"	島田 淳子	60. 4. 1 ~ 61. 3. 31
"	"	富永 典子	60. 4. 1 ~ 61. 3. 31
附属学校	教 諭	中原 順子	60. 4. 1 ~ 61. 3. 31
事務局	事務局長	小山 忠男	
"	会計課長	万木 直	
学 生 部	学生課長	樋沼 宗吉	
"	厚生課長	尾形 五郎	
文教育学部	学務係長	宮腰 泰憲	

○ 新任部局長紹介

人間文化研究科長 (任期 昭和60年4月1日～昭和63年3月31日)



おお た じ ろ う
太 田 次 郎

大正14年12月26日生
神奈川県出身
細胞生物学専攻

略 歴

- 昭和23年3月 東京大学理学部植物学科卒
- 23年4月 同大学院特別研究生
- 27年5月 お茶の水女子大学講師
- 29年3月 同助教授
- 44年7月 同教授
- 46年1月 同学生部長併任
- 48年11月 東京工業大学教授併任
- 51年2月 お茶の水女子大学附属図書館長併任
- 57年4月 同理化学部長併任

趣 味

推理小説 クラシック音楽

モットー

人の和を尊重すること。

就任の言葉

人間文化研究科の課題である学際研究のあり方について、教官・院生の皆さんとともに考えていきたいと思ひます。また、人間文化研究科を全学に開かれたものとなるよう努力したいと思ひます。

施設課長



こ ま き ゆ き お
小 牧 幸 夫

昭和4年8月21日生
東京都出身

略 歴

- 昭和25年3月 武蔵工業専門学校卒業
- 26年6月 東京教育大学施設課採用
- 40年4月 同上 企画係長

- 49年4月 同上施設部施設課長補佐
- 51年4月 筑波大学施設部環境保全課長補佐
- 54年4月 国家公務員共済組合連合会営繕部技術専門役
- 57年4月 愛媛大学施設部施設課長
- 60年4月 お茶の水女子大学施設課長

趣 味

卓球、将棋のほか父が洋画家だったためか絵画に興味を持ちデッサン程度はやる。

モットー

何よりもまず「和」が大事であり、常に他人の身になって物事を処理する。

就任の言葉

伝統ある「お茶の水女子大学」に勤務することになり今迄の経験、教訓を活かし何事にもなお一層の努力を盡くして職責を果すべく励んで参りたいと思ひます。また関係の皆様方のご理解あるご指導、ご鞭撻の程よろしくお願ひ致します。

学 事

○学位授与

(論文博士) (昭和60年3月23日授与)

学術博士 乙第3号 岩崎紀子

固体状態における芳香族化合物の電子的相互作用の分光学的研究

学術博士 乙第4号 大塚 恵

生体内におけるアスコルビン酸の分解に関する研究

諸 報

○昭和60年度主要行事日程

昭和60年度の主要行事日程は次のとおりです。

(一部未定の部分もあります。)

昭和60年度主要行事日程

60. 4. 16

月	事 項	日 曜	備 考	月	事 項	日 曜	備 考	月	事 項	日 曜	備 考
4 月	入 学 式	9 (火)	10:30	7 月	夏期休業始	18 (木)		12 月	教 授 会	11 (水)	
	新入生オリエン テーション	9 (火)~10 (水)		8 月					部 局 長 会 議	17 (火)	
	前学期授業開始	13 (土)		9 月	夏期休業終	8 (日)			評 議 会	18 (水)	
	部 局 長 会 議	16 (火)			研究科会議	11 (水)			冬期休業始	25 (水)	
	教 授 会	17 (水)			部 局 長 会 議	17 (火)			御 用 納 め	28 (土)	
	部 局 長 会 議	23 (火)			教 授 会	18 (水)			御 用 始 め 賀 詞 交 歓 会	4 (土) 11:00	
	評 議 会	24 (水)			前学期末試験	24 (火)~30 (月)			冬期休業終	9 (木)	
	研究科会議	24 (水) 15:30			部 局 長 会 議	24 (火)			1 月	部 局 長 会 議	14 (火)
	部 局 長 会 議	13 (月)		評 議 会	25 (水)		1 月		教 授 会	22 (水)	
	名誉教授称号授 与式及び懇談会	13 (月) 16:00 16:30		卒業式・修了式	30 (月) 11:00				共通第1次試験 臨時休業	24 (金)~25 (土)	
	教 授 会	15 (水)		秋期休業	1 (火)~7 (月)				共 通 第1次学力試験	25 (土)~26 (日)	
	評 議 会	16 (木)		後学期授業開始	8 (火)				部 局 長 会 議	28 (火)	
部 局 長 会 議	21 (火)		研究科会議	9 (水)		評 議 会		29 (水)			
評 議 会	22 (水) 13:15		部 局 長 会 議	15 (火)		修士課程入試		31 (金)~1 (土)			
教 授 会	22 (水) 14:00		教 授 会	16 (水)		博士課程入試I		3 (月)			
部 局 長 会 議	28 (火)		部 局 長 会 議	22 (火)		部 局 長 会 議		4 (火)			
評 議 会	29 (水)		評 議 会	23 (水)		教 授 会		5 (水)			
研究科会議	29 (水) 15:30		職 員 定期健康診断	~		2 月		研究科会議	7 (金) 15:00		
開学記念日	31 (金)		体 育 祭	30 (水)		研究科会議		14 (金) 15:00			
6 月	部 局 長 会 議	4 (火)		文 化 祭	9 (土)~10 (日)			1 月	後学期末試験	15 (土)~21 (金)	
	教 授 会	5 (水)		奨 学 金 委 員 会 審 査 会	13 (水)		部 局 長 会 議	25 (火)			
	学 生 定期健康診断	5 (水)~7 (金)		研究科会議	13 (水)		教 授 会	26 (水)			
	部 局 長 会 議	11 (火)		部 局 長 会 議	19 (火)		評 議 会	27 (木)			
	評 議 会	12 (水)		教 授 会	20 (水)		博士課程入試II	28 (金)~1 (土)			
	研究科会議	26 (水)		部 局 長 会 議	26 (火)		第2次学力試験	4 (火)~5 (水)			
7 月	部 局 長 会 議	2 (火)		奨 学 金 式	27 (水) 11:00		3 月	研究科会議	12 (水)		
	教 授 会	3 (水)		評 議 会	27 (水)			部 局 長 会 議	13 (木)		
	新入生セミナー	11 (木)~13 (土)		創 立 記 念 日	29 (金)			教 授 会			
	部 局 長 会 議	16 (火)		12 月	研究科会議	4 (水)		評 議 会	18 (火)		
	評 議 会	17 (水)		部 局 長 会 議	10 (火)			卒業式・修了式	23 (日) 10:30		

○昭和59年度科学研究費補助金交付決定変更

種 目	研究代表者所属・職	氏 名	配 分 額	研 究 課 題 名
特定研究1	学 長	藤 卷 正 生	2,000千円 (今回増額分)	食品機能の系統的解析と展開

○海外渡航

所属・職名	氏 名	渡航先国	渡 航 目 的	期 間	渡航種別
理学部助教授	池 田 宏 信	アメリカ	日米協力「中性子散乱」研究のため	60.2.14～60.3.28	出張

○健康診断

事 項	実施期日	対象者	受信者数	実施場所
昭和59年度職員特別定期健康診断	昭和60年3月18日	自動車運転手	3人	保健管理センター

○停年退官者全学送別会について

昭和60年3月31日付けで停年退官される方々の全学送別会が、昭和60年3月18(月)17時から人間文化研究科大会議室において名誉教授及び職員が多数出席し、盛大に行なわれた。



○卒業式及び学位記授与式について

第33回卒業式及び第21回学位記(修士)授与式が、昭和60年3月23日(土)10時30分から講堂において行なわれた。

なお、卒業生数及び修了生数は次のとおり。

●卒業生数 (430名)

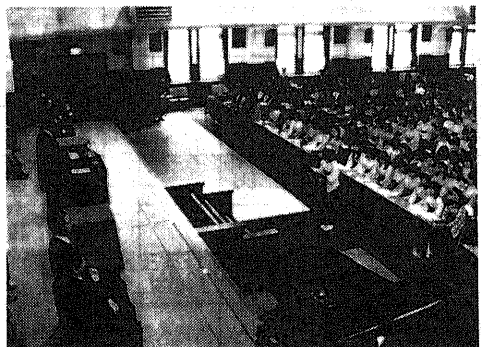
文教育学部 211名
理 学 部 87名
家 政 学 部 132名

●修了者数(大学院修士課程) (104名)

人文科学研究科 62名
理 学 研 究 科 19名
家 政 学 研 究 科 23名

これに先だち、9時30分から学位記(博士)授与式が、本部棟第一会議室で行なわれた。

論文博士 2名



入学式について

昭和60年度入学式が、昭和60年4月9日(火)10時30分から大学講堂において行なわれた。

なお、本年度の入学人数は次のとおり。

●学部	(428名)
文教育学部	213名
理学部	86名
家政学部	125名
編入学・学士入学	4名
●大学院(修士課程)	(131名)
人文科学研究科	75名
理学研究科	26名
家政学研究科	30名
●大学院(博士課程)	
人間文化研究科	22名
計	581名

国家公務員体育センターの利用について

このことについて、昭和60年3月文部省大臣官房人事課長から通知がありましたので、お知らせします。

記

国家公務員体育センター管理運営要綱(抄)

(通則)

名 称	所 在 地
国家公務員船橋体育センター	千葉県船橋市行田2丁目6番2号
国家公務員枚方体育センター	大阪府枚方市藤阪東町1丁目1番1号

(利用者の範囲)

第2 体育センターの施設を利用することができる者は、国家公務員及びその家族(以下「国家公務員等」という。)とする。

4 プールについては、小学生以下の子供は、利用できない。ただし、小学生は、保護者が同伴している場合に限り、利用することができる。

(利用許可)

第3 利用許可は、総務庁人事局長が行うものとする。

(プールの貸切り使用の制限)

第5 プールの貸切り使用は、レクリエーション行事の場合に限定するものとする。

(国家公務員等の施設の利用手続)

第6 国家公務員等の施設の利用については、次によるものとする。

(1) プールの利用手続

ア 団体利用(30人以上とする。)の場合

イ 利用は、予約制とする。

イ) 総務庁人事局長は、あらかじめ利用申込書により申請させ、利用許可書を交付する。

イ 個人利用の場合

イ) 利用は、予約制としない。

イ) 総務庁人事局長は、利用しようとする者には、体育センター受付に身分証明書、共済組合員証等身分を証明できるものを呈示させる。

(2) その他の施設の利用手続

ア 団体利用(30人以上とする。)の場合

手続は、プールの団体利用の場合と同じ。

イ 個人利用の場合

イ) 利用は、原則として予約制とするが、予約のない場合でも、施設の運営上支障のない場合は、利用を認めることができる。

イ) 予約手続は、団体利用場合と同じ。

(利用申込受付期間)

第8 利用申込受付は、次により行うものとする。なお次の第1号から第4号までの者から同時に申請があった場合には、第1号の者を優先させ、以下第2号、第3号、第4号の順に取り扱う。

(1) 国又はこれに準ずる者の利用申込み

利用日の3か月前から7日前まで

(2) 一般職非現業国家公務員の利用申込み

利用日の1か月前から7日前まで

(3) 国家公務員の家族の利用申込み

利用日の14日前から7日前まで

(利用料金)

第9 利用料金は、国家公務員の場合については無料とし、それ以外の場合については次の表のとおりとする。

(1) 国家公務員が家族を同伴して利用する場合

施 設 名	料 金 区 分	利用料金
グ ラ ウ ン ド	同伴家族1人2時間	100円
テ ニ ス コ ー ト	1 面 2時間	500円
バ レ ー コ ー ト	1 面 2時間	500円
体 育 室		
バ レ ー コ ー ト	1 面 2時間	2,000円
バ ス ケ ッ ト コ ー ト	1 面 2時間	2,000円
バ ト ミ ン ト ン コ ー ト	1 面 2時間	600円
卓 球	1 台 2時間	300円
そ の 他	1 面 2時間	300円
プ ー ル	同伴家族1人2時間	300円

2 5月から8月までの土曜日、日曜日又は休日の午後5時から6時30分までの間に利用する者については、前項第1号及び第2号の表中「2時間」とあるのは、「1時間30分」とする。

(休館日)

第10 体育センターの休館日は、次に掲げる日とする。

- (1) 年未年始(12月28日から翌年の1月4日まで)
- (2) 月曜日(休日を除く。)
- (3) 休日の翌日(この日が土曜日又は日曜日に当たる場合を除く。)
- (4) 前各号に定めるもののほか、総務庁人事局長が定める日

(利用時間及び利用の単位)

第11 利用時間は、次のとおりとし、利用単位は、原則として2時間とする。

- (1) グラウンド、テニスコート及びバレーコート
午前9時から午後5時まで
(ただし、5月から8月までの土曜日 日曜日及び休日については、午前9時から午後6時30分までとする。)
- (2) 体育室
午前9時から午後5時まで
- (3) プール
午前10時から午後5時まで

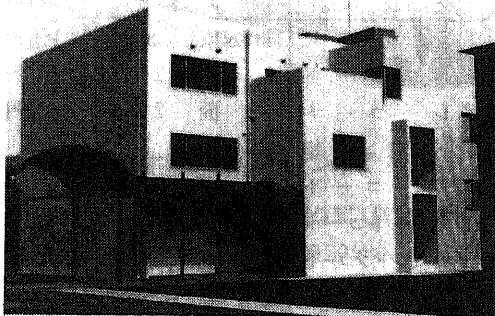
詳細は各センターへお問合せ下さい。

船橋体育センター(0474)30-1301

○課外活動共用施設について

昭和59年8月に着工した課外活動共用施設(鉄筋コンクリート3階建、総面積84,241㎡)が3月竣工しました。

同施設は5月開館予定です。



○新任者住所

○職員の住所等変更

○職員電話番号変更

○計 報

宮地 忠雄 元附属小学校教頭

元附属小学校教頭宮地忠雄氏には病気のため
昭和60年3月16日逝去されました。享年69才、
ここに謹んで哀悼の意を表します。

なお、生前の功績により、正六位に叙せられ、
勲五等瑞宝章が授与されました。

○お知らせ

国立大学等所在地及び電話番号の変更

大学等名	事 項	変更日
高岡短期大学	所在地 〒933 高岡市中川園町 1番1号 富山大学工学部構内 TEL 0766-25-8411 (代表)	60.3.20
琉球大学 事務局・学生部 法文学部・教育学部・理学部・工学部・農学部 教養部・附属図書館	所在地 〒903-01 沖縄県中頭郡西原町 字千原一番地	60.4.1
熊本大学 医学部・附属病院・医療技術短期学部・薬学部	TEL 096-344-2111 (代表)	60.4.1
山梨医科大学	所在地 〒409-38 山梨県中巨摩郡王穂町下河東1110	60.4.1

日 誌 (抄)

(60.2.16～4.15)

- 2月18日(月) 学生委員会、学寮委員会
20日(水) 入学試験委員会、教務委員会、将来構
想検討委員会
21日(木) 一般教育委員会
22日(金) 事務連絡会議
25日(月) 学生委員会、学寮委員会
26日(火) 部局長会議、各学部教授会、各研究科
委員会
27日(水) 附属学校教育研究委員会
28日(木) 評議会、施設計画委員会
3月1日(金) 大学院人間文化研究科(博士課程)第
2次試験(1日、2日)
4日(月) 昭和60年度第2次学力検査(4日、5日)
5日(火) 附属学校委員会
8日(金) 事務連絡会議、事務改善研究委員会、
レクリエーション運営委員会
11日(月) 大学院研究科連絡委員会
3月12日(火) 部局長会議、附属幼稚園卒園式
13日(水) 将来構想検討委員会、大学院人間文化
研究科会議
14日(木) 大学院人間文化研究科合格者発表、学
寮委員会、生活環境センター運営委員
会
15日(金) 各学部教授会、各研究科委員会
16日(土) 昭和60年度第2次学力検査合格発表
17日(日) 附属中学校卒業式
18日(月) 評議会、入学者選抜方法研究委員会、
停年退官者全学送別会
20日(水) 附属高等学校卒業式
23日(土) 卒業式及び学位記授与式
24日(日) 附属小学校卒業式
4月9日(火) 入学式
10日(水) 教務委員会
11日(木) 一般教育委員会
13日(土) 授業開始