

お茶の水女子大学学报

昭和 60 年 7 月 1 日
お茶の水女子大学庶務課

目 次

関係法令	1
人 事	1
各種委員会委員	2
新任部局長紹介	8
学 事	8
昭和60年度お茶の水女子大学	
公開講座について	8
諸 報	8
昭和60年春の叙勲について	8
名誉教授の称号授与について	8
名誉教授懇談会	9
昭和60年度職員福利厚生事業について	9
海外渡航	9
研 修	9
昭和60年度国家公務員安全週間について	10
大学プールの使用について	10
新任者住所	10
職員の住所等変更	11
氏名変更	11

電話架設	11
訃 報	11
日 誌(抄)	11

関 係 法 令

【 法 律 】

○昭和42年度以後における国家公務員等共済組合等からの年金の額の改定に関する法律等の一部を改正する法律(法律第49号, 6月7日官報)

【 政 令 】

○国家公務員等共済組合法施行令等の一部を改正する政令(政令第165号, 6月7日官報)

【 規 則 】

- 人事院規則 9-17(棒給の特別調整額)の一部を改正する規則(人事院規則 9-17-2, 4月26日官報)
- 人事院規則 9-17(棒給の特別調整額)の一部を改正する規則(人事院規則 9-17-3, 5月1日官報)
- 人事院規則 9-55(特勤勤務手当等)の一部を改正する規則(人事院規則 9-55-3, 5月1日官報)

人 事

○ 人 事 異 動

発令年月日	氏 名	異 動 内 容	異動区分	異動前の所属・官職
60. 5. 16	中 村 隆 英	家政学部教授 併任の期間 61. 3. 31 まで	併 任	東京大学教授
60. 6. 1	原 田 英一郎	文部省大臣官房人事課福祉班	転 任	附属学校部
60. 6. 9	池 田 摩耶子	60. 6. 9 死亡		教授(文教育学部)
60. 6. 16	島 田 淳 子	教授(家政学部)	昇 任	助教授(家政学部)
60. 6. 30	高 崎 禎 子	辞職承認	辞 職	助手(家政学部)
60. 7. 1	小 山 忠 男	静岡大学事務局長	配 置 換	事務局長
"	広 重 利之輔	事務局長	"	大分医科大学事務局長

○ 非常勤講師

発令年月日	氏名	異動内容	期間	本務
60. 5. 1	小林 宏光	講師 (文教育学部)	60. 5. 1 ~ 61. 3. 31	
60. 5. 16	林田 新二	"	60. 5. 16 ~ 61. 3. 31	電気通信大学教授
60. 6. 1	富 裕 京一	"	60. 6. 1 ~ 61. 3. 31	附属中学校教諭
"	浅見 千鶴子	講師 (家政学部)	"	鳴門教育大学教授
60. 6. 16	笠原 道弘	講師 (理学部)	60. 6. 16 ~ 60. 9. 30	東京大学助教授
"	西田 利貞	"	"	"
"	西田 栄介	"	"	東京大学助手
"	下遠野 邦忠	"	"	国立がんセンター部長

○ 非常勤職員

発令年月日	氏名	異動内容	期間	備考
60. 4. 30	阿部 千恵子	辞職承認		
60. 5. 1	加藤 直子	事務補佐員 (女性文化資料館)	60. 5. 1 ~ 61. 3. 31	
"	上田 和代	教務補佐員 (家政学部)	"	
60. 5. 16	福島 真理	"	60. 5. 16 ~ 60. 8. 31	
60. 6. 1	野田 郁子	事務補佐員 (学生課)	60. 6. 1 ~ 61. 3. 31	
"	鈴木 里美	事務補佐員 (文教育学部)	"	
60. 6. 16	星野 祐美	事務補佐員 (厚生課)	60. 6. 16 ~ 60. 8. 31	
"	村野 知子	教務補佐員 (家政学部)	60. 6. 16 ~ 60. 9. 30	

◇ 各種委員会委員 ◇

- 注 1. () は事務担当課
 2. *印は委員長又は議長
 3. 任期無記入は官職指定
 4. この名簿は、5月1日号
 に掲載した名簿の訂正・再
 掲です。

評議会 (庶務課)

官職	氏名	任期
学 長	*藤卷 正生	60. 2. 16 ~ 62. 2. 15
文教育学部 学 長	森 隆夫	59. 10. 1 ~ 61. 9. 30
理学部長	中西 正城	59. 4. 2 ~ 61. 4. 1
家政学部長	荒川 信彦	60. 4. 2 ~ 62. 4. 1
人間文化 研究科長	太田 次郎	60. 4. 1 ~ 63. 3. 31
附図書館 属長	堤 精二	60. 4. 2 ~ 62. 4. 1
附学校部 属長	河野 重男	60. 7. 16 ~ 63. 7. 15
文教育学部 教 授	野島 秀勝	59. 4. 1 ~ 60. 9. 30
文教育学部 教 授	平野 孝	59. 10. 1 ~ 60. 9. 30
文教育学部 教 授	浅井 清	58. 10. 1 ~ 60. 9. 30

理学部教授	立花 俊一	58. 10. 1 ~ 60. 9. 30
理学部教授	塩田 三千夫	58. 10. 1 ~ 60. 9. 30
理学部教授	瀬野 信子	58. 10. 1 ~ 60. 9. 30
家政学部 教 授	大塚 雅彦	58. 10. 1 ~ 60. 9. 30
学政学部 教 授	石川 欣造	59. 1. 1 ~ 60. 9. 30
家政学部 教 授	小倉 志祥	58. 10. 1 ~ 60. 9. 30

(常時評議会に出席できる者)

事務局長	廣重利之輔	
学生部長	中島 利誠	59. 10. 1 ~ 60. 12. 31
一般 教育委員長	井内 昇	60. 4. 1 ~ 61. 3. 31
教務委員長	石黒 英一	60. 4. 1 ~ 61. 3. 31
生活環境研 究センター長	福場 博保	59. 4. 1 ~ 61. 3. 31

予算委員会 (会計課)

文教育学部 学 長	森 隆夫	
理学部長	中西 正城	
家政学部長	荒川 信彦	
人間文化 研究科長	太田 次郎	

文教育学部教授	式 正英	60. 4. 1～62. 3. 31
文教育学部教授	中川 信	59. 10. 1～61. 9. 30
理学部教授	瀬野 信子	60. 4. 1～62. 3. 31
理学部教授	橋爪 夏樹	59. 4. 1～61. 3. 31
家政学部教授	小林 彰夫	59. 4. 1～61. 3. 31
家政学部教授	石川 欣造	60. 4. 1～62. 3. 31
人間文化研究科教授	浅海 重夫	60. 4. 1～62. 3. 31
附属図書館長	*堤 精二	
生活環境研究センター長	福場 博保	
事務局長	廣重利之輔	
学生部長	中島 利誠	
会計課長	万木 直	

施設計画委員会(施設課)

学 長	*藤卷 正生	
文教育学部長	森 隆夫	
理学部長	中西 正城	
家政学部長	荒川 信彦	
人間文化研究科長	太田 次郎	
文教育学部教授	浅海 重夫	58. 10. 1～60. 9. 30
文教育学部教授	青木 和夫	58. 10. 1～60. 9. 30
理学部教授	林田 侃	59. 4. 1～61. 3. 31
理学部教授	伊藤 厚子	60. 4. 1～62. 3. 31
家政学部教授	小林 彰夫	59. 4. 1～61. 3. 31
家政学部教授	板倉 壽郎	59. 4. 1～61. 3. 31
人間文化研究科教授	浅海 重夫	60. 4. 1～62. 3. 31
附属図書館長	堤 精二	
附属学校部長	河野 重男	
生活環境研究センター長	福場 博保	
事務局長	廣重利之輔	
学生部長	中島 利誠	
一般教育委員長	井内 昇	

廃水管理委員会(施設課)

文教育学部教授	浅海 重夫	59. 10. 1～61. 9. 30
理学部教授	塚本 晃	59. 10. 1～61. 9. 30
理学部教授	富永 靖徳	59. 10. 1～61. 9. 30

理学部教授	永野 肇	59. 10. 1～61. 9. 30
家政学部教授	*小林 彰夫	59. 10. 1～61. 9. 30
家政学部講師	駒城 素子	59. 10. 1～61. 3. 31
生活環境研究センター	五十嵐 脩	59. 10. 1～61. 9. 30
附属高等学校	藤井 徳爾	
附属中学校	八城 慶子	
会計課長	万木 直	
施設課長	小牧 幸夫	

レクリエーション運営委員会(庶務課)

事務局長	*廣重利之輔	
庶務課長	青木 勇	
会計課長	万木 直	
施設課長	小牧 幸夫	
学生課長	樋沼 宗吉	
厚生課長	尾形 五郎	
入学主幹	窪田 一郎	
附属図書館事務局長	福本 健弥	
文教育学部事務部長	大門 龍夫	
理学部事務部長	磯崎 昭男	
家政学部事務部長	内野 公夫	
庶務課長補佐	豊田 広一	
会計課長補佐	野村 直樹	
学生課長補佐	浦田 要	
附属学校部事務室長	高橋 傳	

入学試験委員会(入学主幹室)

学 長	*藤卷 正生	
文教育学部長	森 隆夫	
理学部長	中西 正城	
家政学部長	荒川 信彦	
文教育学部教授	加賀 秀夫	60. 4. 1～62. 3. 31
文教育学部助教授	三上 岳彦	59. 4. 1～61. 3. 31
理学部教授	伊藤 敬	59. 4. 1～61. 3. 31
理学部教授	福田 豊	60. 4. 1～62. 3. 31
家政学部教授	板倉 壽郎	60. 4. 1～62. 3. 31
家政学部助教授	倉田 忠男	59. 4. 1～61. 3. 31

学生部長	中島 利誠	
事務局長	廣重利之輔	
保健管理センター所長	奥野 剛	
電子計算機室長	石黒 英一	

入学者選抜方法研究委員会 (入学主幹室)

文教育学部教授	式 正英	59. 4. 1 ~ 61. 3. 31
文教育学部助教授	須賀 哲夫	60. 4. 1 ~ 62. 3. 31
理学部助教授	柴田 文明	59. 4. 1 ~ 61. 3. 31
理学部助教授	藤原 正彦	60. 4. 1 ~ 62. 3. 31
家政学部教授	小林 彰夫	60. 4. 1 ~ 62. 3. 31
家政学部助教授	富田 守	59. 4. 1 ~ 61. 3. 31
学生部長	*中島 利誠	
教務委員長	石黒 英一	
一般教育委員長	井内 昇	

教務委員会 (学生課)

文教育学部教授	宮島 喬	60. 4. 1 ~ 62. 3. 31
文教育学部助教授	内田 伸子	59. 4. 1 ~ 61. 3. 31
理学部教授	*石黒 英一	59. 4. 1 ~ 61. 3. 31
理学部教授	細矢 治夫	60. 4. 1 ~ 62. 3. 31
家政学部教授	小林 彰夫	60. 4. 1 ~ 62. 3. 31
家政学部助教授	富田 守	59. 4. 1 ~ 61. 3. 31
一般教育委員長	井内 昇	
学生部長	中島 利誠	

一般教育委員会 (入学主幹室)

文教育学部教授	*井内 昇	59. 4. 1 ~ 61. 3. 31
文教育学部教授	三木 紀人	60. 4. 1 ~ 62. 3. 31
理学部教授	石黒 英一	59. 4. 1 ~ 61. 3. 31
理学部教授	細矢 治夫	60. 4. 1 ~ 62. 3. 31
家政学部教授	田口 恒夫	59. 4. 1 ~ 61. 3. 31
家政学部教授	相田 浩	60. 4. 1 ~ 62. 3. 31
学生部長	中島 利誠	

教育実習専門委員会 (学生課)

附小学校部属長	河野 重男	
文教育学部助教授	*宮原 修	60. 4. 1 ~ 62. 3. 31
理学部教授	遠山 益	59. 4. 1 ~ 61. 3. 31

家政学部助教授	黒田 淑子	59. 4. 1 ~ 61. 3. 31
教務委員会 教職課程委員 担当委員	内田 伸子	
附小学校部属長	尾田 幸雄	
附中学校部属長	新關 滋也	
附高等学校部属長	犬養 廉	
附幼稚園部属長	外山滋比古	
附属小学校教育実習主任	上田のり子	
附属中学校教育実習主任	佐藤 道幸	
附属高等学校教育実習主任	石田 光子	
附属幼稚園教育実習主任	田中三保子	

学生委員会・学寮委員会・学生会館運営委員会
(学生課・厚生課)

文教育学部教授	杉本 正哉	60. 4. 1 ~ 61. 3. 31
文教育学部講師	岸本 美緒	59. 10. 1 ~ 60. 9. 30
理学部助教授	*小川 洋輔	59. 10. 1 ~ 60. 9. 30
理学部講師	芦原 坦	60. 4. 1 ~ 61. 3. 31
家政学部助教授	飯長喜一郎	59. 10. 1 ~ 60. 9. 30
家政学部講師	駒城 素子	60. 4. 1 ~ 61. 3. 31
学生部長	中島 利誠	

組織運営検討委員会 (庶務課)

学 長	*藤巻 正生	
文教育学部長	森 隆夫	
理学部長	中西 正城	
家政学部長	荒川 信彦	
人間文化科学研究科 長	太田 次郎	
図書館部属長	堤 精二	
附学校部属長	河野 重男	
学生部長	中島 利誠	
事務局長	廣重利之輔	

将来構想検討委員会 (庶務課)

文教育学部教授	中川 信	59. 10. 1 ~ 61. 9. 30
文教育学部助教授	土屋 賢二	59. 10. 1 ~ 61. 9. 30
理学部教授	石黒 英一	59. 10. 1 ~ 61. 9. 30
理学部助教授	藤原 正彦	59. 10. 1 ~ 61. 9. 30
家政学部教授	本田 和子	59. 10. 1 ~ 61. 9. 30

家政学部 助教授	富田 守	59.10.1～61.9.30
人間文化 研究科教授	*式 正英	59.10.1～61.9.30
生活環境研究 センター助教授	大橋 昌子	59.10.1～61.9.30

外国人留学生顧問教官会議(学生課)

文教育学部 教授	中山 時子	59.7.1～61.6.30
理学部 助教授	永野 肇	59.4.1～61.3.31
家政学部 助教授	原 ひろ子	59.7.1～61.6.30

食堂運営委員会(厚生課)

学生部長	*中島 利誠	
理学部 助教授	小川 洋輔	
家政学部 助教授	島田 淳子	60.4.1～61.3.31
家政学部 助教授	富永 典子	60.4.1～61.3.31
附属学校 助教授	中原 順子	60.4.1～61.3.31
事務局 局長	廣重利之輔	
会計課 課長	万木 直	
学生課 課長	樋沼 宗吉	
厚生課 課長	尾形 五郎	
文教育学部 学務係長	宮腰 泰憲	60.4.1～61.3.31
学生自治会 委員長		
小石川寮 運営委員長		
大山寮 運営委員長		

事務改善研究委員会(庶務課)

事務局 局長	*廣重利之輔	
庶務課 課長	青木 勇	
会計課 課長	万木 直	
施設課 課長	小牧 幸夫	
学生課 課長	樋沼 宗吉	
厚生課 課長	尾形 五郎	
入学主幹	窪田 一郎	
庶務課 課長補佐	豊田 広一	
会計課 課長補佐	野村 直樹	
学生課 課長補佐	浦田 要	
文教育学部 学務部長	大門 龍夫	
理学部 部長	磯崎 昭男	
家政学部 部長	内野 公夫	

附属図書館 事務局長	福本 健弥	
---------------	-------	--

購入物品機種選定委員会(会計課)

文教育学部 教授	浅海 重夫	60.1.1～61.3.31
文教育学部 助教授	須賀 哲夫	60.1.1～61.3.31
理学部 教授	伊藤 厚子	60.1.1～61.3.31
理学部 教授	*曾根 興三	60.1.1～61.3.31
家政学部 教授	小林 彰夫	60.1.1～61.3.31
家政学部 助教授	倉田 忠男	60.1.1～61.3.31

公開講座委員会(入学主幹室)

文教育学部 教授	熊谷 直男	59.1.20～61.1.19
文教育学部 教授	中川 信	59.1.20～61.1.19
文教育学部 教授	徳丸 吉彦	59.1.20～61.1.19
理学部 助教授	小山 敏子	59.1.20～61.1.19
理学部 助教授	池田 宏信	59.1.20～61.1.19
理学部 講師	藤枝 修子	59.1.20～61.1.19
家政学部 助教授	*本田 和子	59.1.20～61.1.19
家政学部 助教授	原 ひろ子	59.1.20～61.1.19
生活環境研究 センター助教授	富永 典子	59.1.20～61.1.19
学生部長	中島 利誠	

大学院研究科連絡委員会(庶務課)

学 長	*藤巻 正生	
人文科学 研究科 研究科 長	森 隆夫	
理学研究 科 研究科 長	中西 正城	
家政学 研究科 研究科 長	荒川 信彦	
人文科学 研究科 研究科 教授	尾田 幸雄	60.4.1～62.3.31
人文科学 研究科 研究科 教授	頼 惟勤	60.4.1～62.3.31
理学研究 科 研究科 教授	澤島 侑子	60.4.1～62.3.31
理学研究 科 研究科 教授	曾根 興三	60.4.1～62.3.31
家政学 研究科 研究科 教授	大塚 雅彦	60.4.1～62.3.31
家政学 研究科 研究科 教授	小倉 志祥	60.4.1～62.3.31

保健管理センター運営委員会(厚生課)

保健管理 センター- 所長	*奥野 剛	
文教育学部 教授	酒本 雅之	59.10.1～61.9.30
文教育学部 助教授	石黒 節子	59.10.1～61.9.30
理学部 教授	福田 博	58.9.16～60.9.15.

(1414)

理学部講師	渡辺 洋子	58. 9. 16 ~ 60. 9. 15
家政学部教授	島田 淳子	59. 9. 16 ~ 61. 9. 15
家政学部助教授	水野 悌一	59. 9. 16 ~ 61. 9. 15
附属高等学校教諭	三浦 良子	60. 4. 1 ~ 61. 3. 31
附属小学校教諭	横山 善美	60. 4. 1 ~ 61. 3. 31
文教育学部教授	輿水はる海	
理学部教授	塚本 晃	
家政学部助教授	富田 守	
学生部長	中島 利誠	
事務局長	廣重利之輔	

学芸員課程委員会(文教育学部)

文教育学部教授	*小川 剛	
文教育学部助教授	鷹野 光行	
文教育学部教授	坂本 満	59. 10. 1 ~ 61. 9. 30
文教育学部教授	青木 和夫	59. 10. 1 ~ 61. 9. 30
文教育学部教授	井内 昇	59. 10. 1 ~ 61. 9. 30
文教育学部教授	三木 紀人	59. 10. 1 ~ 61. 9. 30
理学部助教授	山下 貴司	59. 10. 1 ~ 61. 9. 30
家政学部教授	板倉 壽郎	59. 10. 1 ~ 61. 9. 30

理学部附属臨海実験所運営委員会(理学部)

理学部長	*中西 正城	
臨海実験所長	能村 堆子	
理学部助教授	根本 心一	
理学部助教授	富永 靖典	60. 4. 1 ~ 61. 3. 31
理学部教授	塩田 三千夫	59. 4. 1 ~ 61. 3. 31
理学部講師	渡辺 洋子	59. 4. 1 ~ 61. 3. 31
文教育学部助教授	内藤 博夫	59. 4. 1 ~ 61. 3. 31
文教育学部講師	栗原 尚子	60. 4. 1 ~ 62. 3. 31
家政学部助教授	本間 清一	59. 4. 1 ~ 61. 3. 31
生活環境研究センター助教授	大橋 昌子	59. 4. 1 ~ 61. 3. 31
会計課長	万木 直	
施設課長	小牧 幸夫	

電子計算機室運営委員会(理学部)

理学部長	*中西 正城	
電子計算機室長	石黒 英一	

電子計算機室副室長	細矢 治夫	
理学部教授	林田 侃	60. 4. 1 ~ 61. 3. 31
理学部教授	橋爪 夏樹	59. 4. 1 ~ 61. 3. 31
理学部教授	塚本 晃	59. 4. 1 ~ 61. 3. 31
文教育学部助教授	三上 岳彦	59. 4. 1 ~ 61. 3. 31
家政学部助教授	倉田 忠男	59. 4. 1 ~ 61. 3. 31
事務局長	廣重利之輔	
会計課長	万木 直	

理学部ラジオアイソトープ実験室運営委員会(理学部)

理学部長	*中西 正城	
RI実験室長	清水 碩	
放射線取扱主任者	所 哲司	
文教育学部教授	式 正英	59. 4. 1 ~ 61. 3. 31
理学部教授	田中 翠	59. 10. 1 ~ 61. 9. 30
理学部教授	太田 次郎	59. 10. 1 ~ 61. 9. 30
理学部助教授	松本 勲武	59. 10. 1 ~ 61. 9. 30
生活環境研究センター教授	五十嵐 脩	59. 10. 1 ~ 61. 9. 30
家政学部助教授	倉田 忠男	58. 10. 1 ~ 60. 9. 30

理学部極低温実験室運営委員会(理学部)

理学部長	*中西 正城	
極低温実験室長	伊藤 厚子	
理学部教授	田中 翠	59. 4. 1 ~ 61. 3. 31
理学部教授	清水 碩	59. 4. 1 ~ 61. 3. 31
理学部助教授	福田 豊	59. 4. 1 ~ 61. 3. 31
生活環境研究センター助教授	富永 典子	59. 4. 1 ~ 61. 3. 31
保安監督者	所 哲司	

附属図書館運営委員会(附属図書館)

附属図書館長	*堤 精二	
文教育学部教授	近藤 光男	59. 10. 1 ~ 61. 9. 30
文教育学部助教授	富山 太佳夫	59. 4. 1 ~ 61. 3. 31
理学部助教授	松本 勲武	59. 4. 1 ~ 61. 3. 31
理学部講師	亀井 理	59. 4. 1 ~ 61. 3. 31
家政学部教授	小倉 志祥	59. 4. 1 ~ 61. 3. 31
生活環境研究センター教授	五十嵐 脩	60. 4. 1 ~ 62. 3. 31
一般教育委員長	井内 昇	

女性文化資料館運営委員会(附属図書館)

女性文化資料館長	*堤 精二	
文教教育学部助教	平野由紀子	58. 9. 1～60. 8. 31
文教教育学部助教	中村 弓子	58. 9. 1～60. 8. 31
理学部教授	伊藤 厚子	58. 9. 1～60. 8. 31
理学部教授	前田 侯子	59. 4. 1～61. 3. 31
家政学部教授	島田 淳子	58. 9. 1～60. 8. 31
家政学部助教	袖井 孝子	58. 9. 1～60. 8. 31

生活環境研究センター運営委員会(家政学部)

生活環境研究センター長	*福場 博保	
文教教育学部長	森 隆夫	
理学部長	中西 正城	
家政学部長	荒川 信彦	
生活環境研究センター教授	五十嵐 脩	
生活環境研究センター助教授	大橋 昌子	
生活環境研究センター助教授	富永 典子	
文教教育学部助教	浅海 重夫	60. 4. 1～62. 3. 31
理学部教授	能村 堆子	59. 4. 1～61. 3. 31
家政学部助教	小林 彰夫	59. 4. 1～61. 3. 31
家政学部助教	石川 欣造	59. 4. 1～61. 3. 31
事務局長	廣重利之輔	

生活環境研究センター研究委員会(家政学部)

生活環境研究センター長	*福場 博保	
生活環境研究センター教授	五十嵐 脩	
生活環境研究センター助教授	大橋 昌子	
生活環境研究センター助教授	富永 典子	
文教教育学部助教	浅海 重夫	60. 7. 1～62. 6. 30
文教教育学部助教	森下はるみ	60. 7. 1～62. 6. 30
理学部教授	瀬野 信子	60. 7. 1～62. 6. 30
理学部教授	清水 碩	60. 7. 1～62. 6. 30
家政学部助教	相田 浩	60. 7. 1～62. 6. 30
家政学部助教	板倉 壽郎	60. 7. 1～62. 6. 30
家政学部助教	原 ひろ子	60. 4. 1～62. 3. 31
家政学部助教	水野 悌一	60. 7. 1～62. 6. 30

附属学校委員会(附属学校部事務室)

附属学校長	*河野 重男	
文教教育学部助教	小川 剛	60. 4. 1～62. 3. 31
理学部教授	松田千鶴子	59. 4. 1～61. 3. 31
家政学部助教	田口 恒夫	59. 4. 1～61. 3. 31
事務局長	廣重利之輔	
附属小学校長	尾田 幸雄	
附属中学校長	新関 滋也	
附属高等学校長	犬養 廉	
附属幼稚園長	外山滋比古	
附属小学校教頭	萩原 栄	
附属中学校教頭	八城 慶子	
附属高等学校教頭	藤井 徳爾	
附属幼稚園教頭	村石 京	

附属学校教育研究委員会(附属学校部事務室)

附属学校長	*河野 重男	
文教教育学部助教	市川 孝	59. 4. 1～61. 3. 31
理学部教授	遠山 益	59. 4. 1～61. 3. 31
家政学部助教	原 ひろ子	59. 4. 1～61. 3. 31
文教教育学部助教	宮原 修	60. 4. 1～62. 3. 31
家政学部助教	黒田 淑子	59. 4. 1～61. 3. 31
附属小学校長	尾田 幸雄	
附属中学校長	新関 滋也	
附属高等学校長	犬養 廉	
附属幼稚園長	外山滋比古	
附属小学校教頭	萩原 栄	
附属中学校教頭	八城 慶子	
附属高等学校教頭	藤井 徳爾	
附属幼稚園教頭	村石 京	
附属小学校論	黒部 善之	60. 4. 1～61. 3. 31
附属小学校論	沢本 和子	59. 4. 1～61. 3. 31
附属中学校論	永井 啓子	59. 4. 1～61. 3. 31
附属中学校論	吹貝 賢一	59. 4. 1～61. 3. 31
附属高等学校論	早崎 捷治	59. 4. 1～61. 3. 31
附属高等学校論	三浦 良子	59. 4. 1～61. 3. 31

附属幼稚園 教諭	守永 英子	59. 4. 1 ~ 61. 3. 31
附属幼稚園 教諭	熊谷 正子	60. 4. 1 ~ 61. 3. 31

新任部局長紹介

事務局長



ひろしげ としのすけ
廣 重 利之輔
大正15年6月1日生
福岡県出身

略 歴

- 昭和19年3月 福岡県立三潴中学校卒業
- 21年11月 福岡第一師範学校採用
- 25年12月 文部省大臣官房会計課
- 44年4月 お茶の水女子大会計課長
- 48年4月 東京大学医学部附属病院管理課長
- 50年11月 大阪教育大学経理部長
- 52年4月 鹿児島大学経理部長
- 55年4月 千葉大学経理部長
- 57年4月 東京工業大学経理部長
- 58年6月 大分医科大学事務局長
- 60年7月 お茶の水女子大学事務局長

趣 味

釣り、盆栽、囲碁、将棋

モ ッ ト ー

人の和と協調

就任の言葉

昭和44年から4年間会計課長として勤務した伝統あるお茶の水女子大学ではからずも再度勤めることができようとは、誠に感無量また大変うれしく思っています。

現下の行財政のきびしいなか、更には外では学際化とともに多様化し、内では国立大学の姿勢が問われるなか、学長のもと皆さんとともに進んでまいりたいと思います。よろしく御指導、御鞭撻のほどよろしく願いたします。

学 事

○昭和60年度お茶の水女子大学公開講座について

1. 講 座 名 「偶然」
2. 実 施 日 時 9月14日から10月26日までの土曜(6回)午後1時30分から3時間
3. 受 講 資 格 社会人で学歴、資格、性別を問いません。
4. 募 集 人 員 250名
5. 受 講 料 3,000円
6. 申込受付期間 昭和60年8月19日(月)~8月23日(金)。先着順で満員になり次第締切ります。

※詳細については入学主幹室(943)3151 内線291に問い合わせ下さい。

諸 報

○昭和60年春の叙勲について

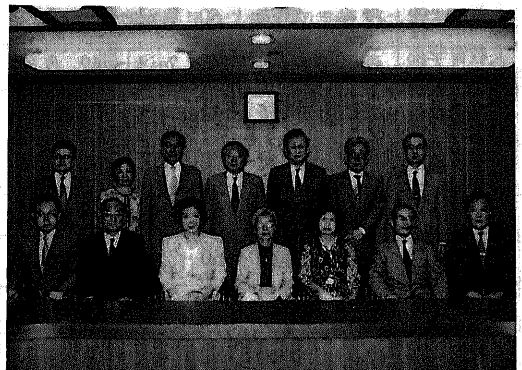
昭和60年4月29日、春の生存者叙勲で、市古宙三本学名誉教授(元学長)が勲二等瑞宝章を受章されました。

○名誉教授の称号授与について

本年3月31日停年により退官された下記の方に本学名誉教授の称号が授与されました。

記

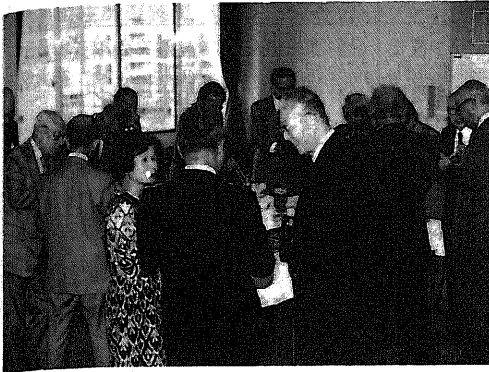
(授与年月日)	(氏 名)	(元 官 職)
60. 4. 24	松本千代栄	文教育学部教授
"	浅見千鶴子	家政学部教授
"	伊藤 秋子	"



名誉教授称号授与式(於第一会議室)

○名誉教授懇談会

名誉教授の称号授与にひきつづき、人間文化研究科棟会議室で懇談会が開かれました。



名誉教授懇談会（於人間文化研究科会議室）

○昭和60年度職員福利厚生事業について

今年度の職員福利厚生事業が昭和60年6月21日のレクリエーション運営委員会で、下記のとおり決定されましたので、お知らせします。なお、実施に当たってはその都度通知します。

記

レクリエーション

実施内容	実施人数	実施場所
映画鑑賞	120人	都内近郊映画館
観劇	50人	池袋サンシャイン劇場
演芸観賞(落語等)	60人	上野鈴木演芸場
ボーリング大会	45人	都内ボーリング場
硬式庭球大会	36人	大学テニスコート
軟式庭球大会	36人	大学テニスコート
ソフトボール大会	120人	大学グラウンド
卓球大会	36人	大学体育館

☞ 参加者が少ない時は中止することがあります。

健康管理

実施時期	実施内容	対象者	実施場所
9、3月	特別定期健康診断	自動車運転手	保健管理センター
10、11月	一般定期健康診断	全職員。*	〃
11月	肝臓機能検査	40才以上の常勤職員。*	〃
11月	胃の検査(一次)	同上	保健管理センター前 医療機関所有集団検診車
1月	胃の検査(二次)	一次検診の結果要精密と判定された者及び前年度二次検診の結果経過観察と判定された者。*	一次に実施した医療機関
11、12月	遠隔地勤務者健康診断	志賀及び館山に勤務する職員	長野県中野保健所 千葉県館山保健所

☞ *印は人間ドック受診者等を除く。

○海外渡航

所属・職名	氏名	渡航先国	渡航目的	期間	渡航種別
文教育学部 教授	大宮 誠	オーストリア 西ドイツ オランダ アメリカ	国際学術会議における研究発表及び研究討論、楽器資料調査	60.3.21~60.4.17	研修
文教育学部 教授	徳丸 吉彦	オーストリア アメリカ	学会(音楽学の範囲、方法、目的)出席及び資料収集	60.4.17~60.5.6	出張
文教育学部 講師	西尾 道子	西ドイツ	第11回主要国首脳会議通訳業務	60.4.29~60.5.7	出張
家政学部 教授	大塚 雅彦	大韓民国	釜山女子大学において、青少年問題及び児童福祉に関し、特別講演	60.5.5~60.5.11	研修
文教育学部 教授	徳丸 吉彦	西ドイツ	東アジア音楽シンポジウム出席	60.6.5~60.6.11	研修

○研 修

名 称	実施期日	対 象 者	修 了 者	主 催
昭和60年度関東地区 新採用職員研修	昭和60年4月23日 ～4月26日 4日間	昭和60年度新規採用職員 (国家公務員採用初級試験又は中級試験に合格し新たに採用された職員)	会計課一般係員 大島 英夫 会計課一般係員 山本 直之 施設課一般係員 中村 敏明 附属図書館 一般係員 高橋ひとみ	人事院 関東事務局

第18回関東地区公務 研修協議会方式接遇 研修指導者養成研修	昭和60年 5月14日 ～5月17日 4日間	係長相当職以上の者で、 勤務成績が優秀であり、 本研修修了後、接遇関係 研修の指導に従事する予 定の者	庶務課職員係長 金井 晃	人事院 関東事 務局
昭和60年度関東C地 区国立学校事務電算 化初級コース職員研 修会(第1回)	昭和60年 5月20日 ～5月24日 5日間	係長以下の職にある者で 各国立学校から推薦され、 主催校が受講を認めた者	会計課一般係員 渡邊 尚平 厚生課一般係員 河野 隆 会計課一般係員 山本 直之	東京工 業大学
昭和60年度関東C地 区国立学校事務電算 化初級コース職員研 修会(第2回)	第1回 昭和60年 5月27日 ～5月31日 5日間	係長以下の職にある者で 各国立学校から推薦され、 主催校が受講を認めた者	会計課一般係員 大島 英夫 会計課一般係員 松田 弘	東京工 業大学

○昭和60年度国家公務員安全週間について

昭和60年度国家公務員安全週間実施要領(抄)

1 趣 旨

国家公務員安全週間は、各省庁、各機関が災害の絶滅を期するために、安全管理に関する施策の充実、安全意識の高揚及び安全活動の定着を図り、職員の安全を確保することによって、公務能率の向上に資することを目的として行うものである。

2 本年度の標語

ひとりひとりが、いつでも安全管理の担当者

3 期 間

昭和60年7月1日から7日まで

この機会に職場の安全管理について、ご配慮をお願いいたします。

○大学プールの使用について

学生・生徒及び職員に、大学プールを公開する期間等について、共用体育施設等運営委員会で、下記のとおり決定されました。健康管理・スポーツに活用して下さい。

記

1 期 間 昭和60年7月19日(金)～8月19日(月)
(ただし、日曜日を除く)

2 時 間 12時～18時

プール使用上の注意

本学の水泳用プール(以下「プール」という。)を使用する者は、下記の事項を厳守するものとする。

記

1 本学の学生・生徒及び教職員は、プールを利用する際に監視員に学生証・許可証又は身分証明書を呈示すること。

2 本学の学生・生徒及び教職員以外の者がプールを利用しようとする場合は、必ず学生課の許可を受け、その発行する許可証を携帯し、監視員に呈示すること。

3 監視員のいないときは、水泳を禁止する。

4 次に該当する者は、水泳を禁止する。

伝染性疾患患者、身体虚弱者、急性疾患患者、慢性疾患患者その他健康上及び衛生上問題のある者。

5 土足での入場を禁止する。

6 水泳をする前には、必ずシャワーで身体をよく洗い、準備運動を入念に行うこと。

7 プール施設の物品等は、大切に取扱い、損傷した場合は、ただちに監視員に申し出ること。

8 初心者は、浅い所で泳ぐこと。

9 潜水泳法は、禁止する。

10 飛び込み台の使用は、原則として禁止する。

ただし、監視員の許可を受けた場合はこの限りでない。

11 プール内は、常に清潔に留意し、非衛生的なもの、又は危険なものを持ち込まないこと。

12 プールサイドにおける飲食・喫煙等は、禁止する。

13 その他監視員の指示には、ただちに従うこと。指示に従わない者は、退場を命じその後の使用を禁止することがある。

14 水泳中の事故防止については、おたがいに十分注意し、万一事故を発見した場合は、ただちに監視員に連絡すること。

15 プールの使用時間は、12時から18時までとする。ただし、授業・講習会等のため使用している場合は原則として利用することができない。

○新任者住所

○職員の住所等変更

○氏名変更

小池(旧姓:村井)寿子(家政学部技官)

○電話架設

○計 報

池田摩耶子 文教育学部教授

文教育学部教授池田摩耶子氏には、かねて療養中のところ、昭和60年6月9日逝去されました。享年58才。ここに謹んで哀悼の意を表します。なお、生前の功績により正五位に叙せられ、勲四等瑞宝章が授与されました。

日 誌 (抄)

(60. 4. 16 ~ 6.15)

- 4月16日(火) 部局長会議、組織運営検討委員会
- 17日(水) 各学部教授会、各研究科委員会
- 19日(金) 教育実習専門委員会
- 22日(月) 学生委員会、学寮委員会
- 23日(火) 部局長会議

- 4月24日(水) 評議会、大学院人間文化研究科会議、附属学校委員会、附属学校教育研究委員会
- 25日(木) 東京地区国公立大学入学主幹・入試担当課長会議(於 東京芸術大学)、国立大学図書館協議会東京地区総会(於 東京水産大学)
- 26日(金) 教育実習専門委員会、臨時関東甲信越地区国立大学会計部課長会議(於 東京大学)、関東甲信越琉地区施設部課長会議(於 東京学芸大学)
- 5月1日(水) 将来構想検討委員会
- 8日(水) 教務委員会、入学者選抜方法研究委員会
- 9日(木) 学芸員課程委員会、国立7大学理学部部長会議(9日・10日於 金沢大学)
- 10日(金) 事務連絡会議、教育実習検討委員会
- 13日(月) 部局長会議、名誉教授称号授与式
- 14日(火) 生活環境研究センター運営委員会
- 15日(水) 各学部教授会、各研究科委員会
- 16日(木) 評議会、臨時部局長会議、留学生顧問教官会議、一般教育委員会
- 19日(日) 大山寮防火訓練
- 20日(月) 学生委員会、学寮委員会、入学者選抜方法研究委員会、国立大学事務局局長会議(於 国立教育会館)
- 21日(火) 部局長会議、国立大学附属図書館事務部課長会議(於 東京医科歯科大学)
- 22日(水) 評議会、各学部教授会、女性文化資料館運営委員会、附属学校部長候補者選考委員会
- 27日(月) 将来構想検討委員会、総務庁関東行政監察局調査
- 28日(火) 部局長会議、組織運営検討委員会
- 29日(水) 評議会
- 30日(木) 国立学校等経理部課長会議(30日・31日於 東京医科歯科大学)
- 31日(金) 開学記念日、事務連絡会議
- 6月3日(月) 学生委員会、学寮委員会、入学者選抜方法研究委員会
- 4日(火) 部局長会議、組織運営検討委員会、学芸員課程委員会、生活環境研究センター運営委員会

- 6月5日(水) 各学部教授会、各研究科委員会、国立大学施設担当部課長会議(5日・6日於 東京医科歯科大学)、学生定期健康診断(5日～7日)、小石川寮防火訓練
- 10日(月) 施設計画委員会
- 11日(火) 部局長会議、組織運営検討委員会、予算委員会、国立学校等庶務部課長会議(11日・12日 於 東京医科歯科大学)
- 12日(水) 評議会、附属学校部長候補者選考委員会
- 13日(木) 国立大学図書館協議会(13日・14日 於 名古屋大学)
- 14日(金) 入試委員会、全国大学保健管理協会関東甲信越地方研究集会並びに地方部会総会及び地方部会例会(14日・15日 於 東京学芸大学)

「訂正」

学報第104号に誤りがありましたのでお詫びして訂正します。

頁	行	(誤)	(正)
2	20	「学んで思わざれば則ち <u>関く</u> 」	関く
3	12	退職勸奨の記録に関する <u>総理政令</u>	総理府令
3	34	人事院規則9-8(初任給、 <u>昇給</u> 、昇給等の基準)	昇格
4	25 (人目)	曾我部 <u>泰之助</u>	曾我部泰三郎
6	27 (人目)	松本千代栄 昭和60年3月31日限り停年退職 <u>〃</u> 文教育学部教授	退職
6	31 (人目)	堤精二 附属図書館長評議員 併任の期間62.4.1まで <u>〃</u> 文教育学部教授	併任
7	26 (人目)	中守せい 臨時用務員(<u>学生課</u>)	厚生課
8	12 (人目)	菊池恵子 <u>〃</u>	事務補佐員 (文教育学部)
8	13 (人目)	酒井ゆう子 <u>〃</u>	教務補佐員 (文教育学部)
9	25 (人目)	飯窪とみ江 臨時用務員(<u>大学院人間文化研究所</u>)	大学院人間文化研究科
9	34 (人目)	早川光江 <u>〃</u>	〃(家政学部)
10	28 (人目)	中野俊也 <u>東京学芸大学</u> 助手	東京芸術大学助手
12	3 (人目)	中村由加利 <u>武蔵音楽大学</u> 講師	武蔵野音楽大学講師
13	34 (人目)	八木 <u>辻里</u>	八木江里