

お茶の水女子大学学報

平成 14 年 5 月 1 日
お茶の水女子大学総務課

目 次

◇ 平成 13 年度卒業式・学位記授与式

◇ 平成 14 年度入学式

◇ 学内規則

- ◎お茶の水女子大学学則の一部を改正する学則…………… 5
- ◎お茶の水女子大学大学院学則の一部を改正する学則…………… 6
- ◎お茶の水女子大学文教育学部の講座及び授業科目に関する規程の一部を改正する規程…………… 12
- ◎お茶の水女子大学文教育学部履修規程の一部を改正する規程…………… 14
- ◎お茶の水女子大学理学部の講座及び授業科目に関する規程の一部を改正する規程… 17
- ◎お茶の水女子大学理学部履修規程の一部を改正する規程…………… 19
- ◎お茶の水女子大学生活科学部の講座及び授業科目に関する規程の一部を改正する規程…………… 25
- ◎お茶の水女子大学生活科学部履修規程の一部を改正する規程…………… 28
- ◎お茶の水女子大学大学院研究科委員会規程を廃止する規程…………… 33
- ◎お茶の水女子大学保健管理センター規程の一部を改正する規程…………… 33

- ◎お茶の水女子大学に勤務する職員の勤務時間及び休暇等に関する規程の一部を改正する規程…………… 34
- ◎お茶の水女子大学学長補佐設置に関する申合せの一部を改正する申合せ…………… 35
- ◎お茶の水女子大学名誉博士称号授与規程… 36
- ◎お茶の水女子大学名誉博士称号授与規程の運用に関する申合せ…………… 40
- ◎お茶の水女子大学事務組織規程の一部を改正する規程…………… 41
- ◎お茶の水女子大学事務組織細則の一部を改正する細則…………… 42
- ◎お茶の水女子大学事務改善研究委員会要項の一部を改正する要項…………… 42
- ◎お茶の水女子大学受託研究員受入規程の一部を改正する規程…………… 43
- ◎お茶の水女子大学附属高等学校規程の一部を改正する規程…………… 43
- ◎お茶の水女子大学附属中学校規程の一部を改正する規程…………… 44
- ◎お茶の水女子大学附属小学校規程の一部を改正する規程…………… 44
- ◎お茶の水女子大学附属幼稚園規程の一部を改正する規程…………… 45
- ◎お茶の水女子大学子どもの発達研究センター規程…………… 46
- ◎お茶の水女子大学子どもの発達研究センター運営委員会規程…………… 48

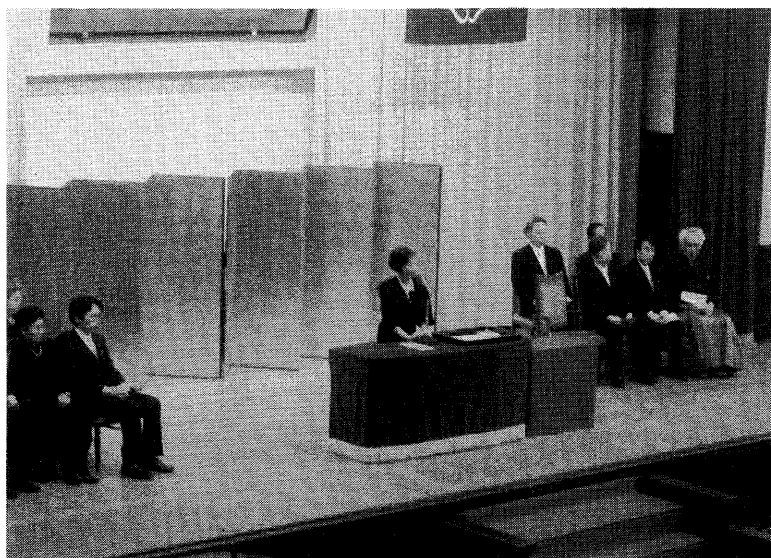
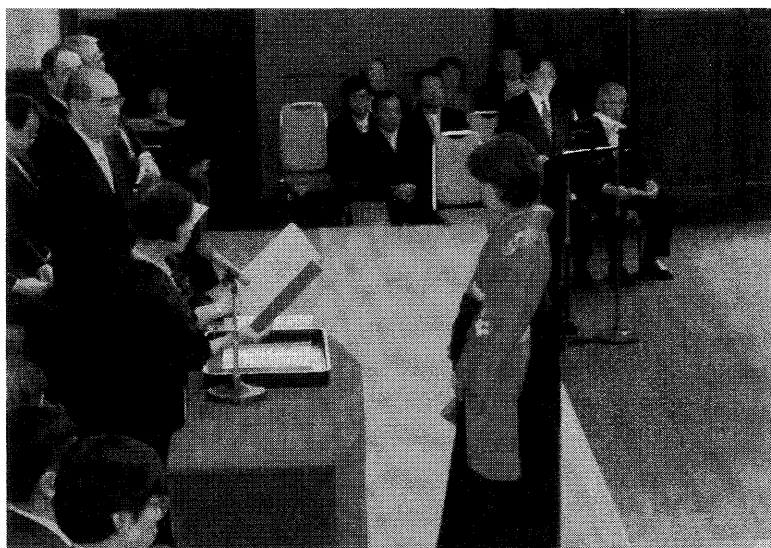
◎お茶の水女子大学子どもの発達研究センター研究委員会規程.....	50
◇ 各種委員会委員.....	51
◇ 学科主任・専攻長.....	67
◇ 新任部局長紹介.....	68
◇ 人 事.....	72
◇ 学 事	
◎学位授与.....	92
◇ 諸 報	
◎平成14年春の叙勲.....	98
◎永年勤続者表彰式.....	99
◎アフガニスタン教育大臣来学.....	100
◎五女子大学コンソーシアム協定.....	101
◎レクリエーション行事.....	101
◇ 日 誌.....	102

○ 卒業式及び大学院修了式

第 50 回卒業式、第 38 回大学院（修士）修了式、第 19 回大学院（博士）修了式が 3 月 22 日（金）、大学講堂にて举行された。

卒業生数及び修了者数

・ 卒業生数	(551名)
文教育学部	233名
理学部	148名
生活科学部	170名
・ 修了者数	(272名)
博士（前期）課程	235名
博士課程	37名
・ 論文博士数	17名

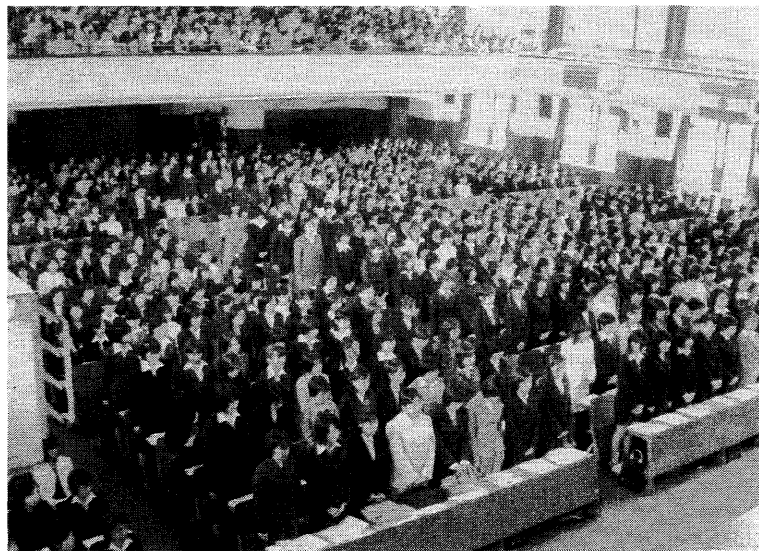
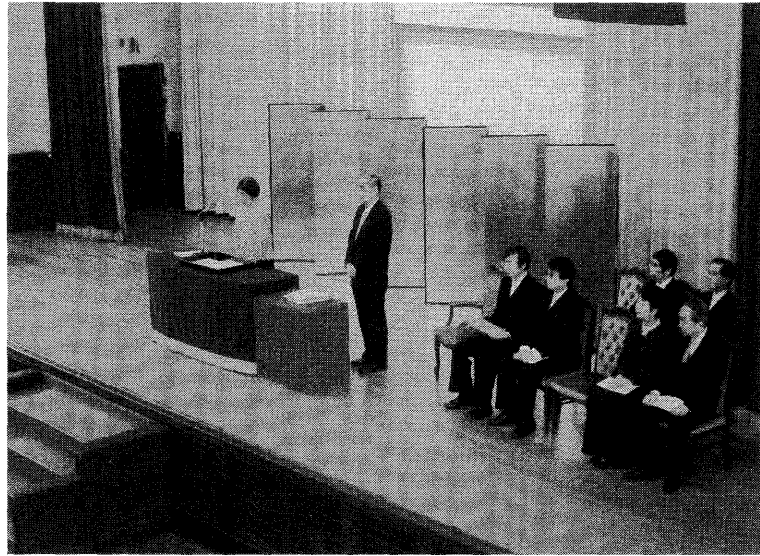


○ 入 学 式

平成14年度入学式が4月9日(火)大学講堂にて挙行された。

入 学 者 数

・ 学 部	(569名)		(34名)
文教育学部	230名	第3年次編入学	12名
理学部	141名	〃	14名
生活科学部	170名	〃	8名
・ 大学院人間文化研究科	(354名)		
博士前期課程	248名		
博士後期課程	106名		



学 内 規 則

○平成14年お茶の水女子大学規則第8号

お茶の水女子大学学則の一部を改正する学則を次のように定める。

平成14年3月25日

お茶の水女子大学長 本 田 和 子

お茶の水女子大学学則の一部を改正する学則

お茶の水女子大学学則（昭和24年5月31日制定）の一部を次のように改正する。
第2条第2項中「構成」を「学科」に改める。

附 則

この学則は、平成14年4月1日から施行する。

平成14年お茶の水女子大学規則第9号

お茶の水女子大学大学院学則の一部を改正する学則を次のように定める。

平成14年3月25日

お茶の水女子大学長 本田和子

お茶の水女子大学大学院学則の一部を改正する学則

お茶の水女子大学大学院学則（昭和38年4月24日制定）の一部を次のように改正する。

第5条の次に次の一条を加える。

（講座）

第5条の2 本学大学院に次の講座を置く。

比較社会文化学専攻

比較社会論講座、国際文化論講座、表象芸術論講座、科学文化論講座

国際日本学専攻

総合日本学講座、日本分析論講座、応用日本言語論講座

人間発達科学専攻

発達基礎論講座、発達臨床論講座、発達社会環境論講座、ジェンダー論講座

人間環境科学専攻

相関生命科学講座、生活システム科学講座、食環境科学講座

複合領域科学専攻

社会情報科学講座、数理自然情報科学講座、物質科学講座、複雑系科学講座

別表第2（第10条の3関係）の言語文化専攻の表中

「日本近現代詩歌論特論」	2	」の次に
「日本言語表現論」	2	
「日本表象文化論」	2	」を、
「言語教育情報リタラシー演習」	2	」の次に
「認知言語学特論」	2	
「認知言語学演習」	2	
「異文化間心理教育学特論」	2	
「異文化間心理教育学演習」	2	」を加える。

同別表人文学専攻の表中

「西洋美術史特論」	4	」を
「西洋美術史特論（近代）」	4	
「西洋美術史特論（現代）」	4	」に、
「西洋美術史演習」	4	」を
「西洋美術史演習（近代）」	4	
「西洋美術史演習（現代）」	4	」に改める。
「東洋美術史特論」	4	」の次に
「仏教美術史特論」	4	」を、
「東洋美術史演習」	4	」の次に
「仏教美術史演習」	4	」を、
「ピアノ演奏学演習」	4	」の次に
「ピアノ表現演習」	4	」を、
「声楽演奏学演習」	4	」の次に

「 声 楽 表 現 演 習 4 」を、
「 音 声 学 演 習 4 」の次に
「 音 声 理 論 特 論 4 」
「 音 声 理 論 演 習 4 」を加える。

同別表発達社会科学専攻〔発達人間科学系〕の表中

「 教 育 人 間 学 特 論 」を	
「 教 育 思 想 特 論 」に、	
「 教 育 人 間 学 演 習 」を	
「 教 育 思 想 演 習 」に、	
「 比 較 教 育 文 化 史 特 論 」を	
「 教 育 史 特 論 」に、	
「 比 較 教 育 文 化 史 演 習 」を	
「 教 育 史 演 習 」に改める。	
「 認 知 発 達 学 特 論 演 習 4 」の次に	
「 発 達 精 神 病 理 学 特 論 2 」	
「 発 達 精 神 病 理 学 演 習 2 」	
「 人 格 発 達 論 演 習 2 」	
「 人 格 発 達 論 演 習 2 」を加える。	
「 カ ウ ン セ リ ン グ 特 論 演 習 4 」	
「 保 育 臨 床 学 特 論 4 」	
「 保 育 臨 床 学 特 論 演 習 4 」を	
「 カ ウ ン セ リ ン グ 特 論 演 習 4 」	
「 障 害 臨 床 学 特 論 2 」	
「 障 害 臨 床 学 特 論 演 習 2 」に改める。	
「 臨 床 心 理 実 習 2 」の次に	
「 生 涯 発 達 心 理 学 特 論 2 」	
「 非 行 臨 床 心 理 学 特 論 2 」	
「 青 少 年 指 導 文 化 論 4 」	
「 青 少 年 指 導 文 化 論 2 」	
「 青 少 年 指 導 文 化 論 演 習 2 」に、	
「 教 育 臨 床 論 4 」を	
「 教 育 臨 床 論 2 」	
「 教 育 臨 床 論 演 習 2 」に、	
「 心 理 臨 床 論 演 習 2 」	
「 障 害 臨 床 学 特 論 2 」	
「 障 害 臨 床 学 特 論 演 習 2 」を	
「 心 理 臨 床 論 演 習 2 」	
「 保 育 臨 床 学 特 論 2 」	
「 保 育 臨 床 学 特 論 演 習 2 」	
「 乳 幼 児 臨 床 学 特 論 2 」	
「 乳 幼 児 臨 床 学 特 論 演 習 2 」	
「 社 会 臨 床 論 演 習 2 」	
「 社 会 臨 床 論 基 本 研 究 2 」に改める。	

同別表発達社会科学専攻〔生活・開発科学系〕の表中

「 生 活 政 策 学 特 論 2 」の次に
「 生 活 政 策 学 演 習 (応 用 分 析) 2 」

生活政策学演習（方法論基礎）	2	」を、
「地理情報論演習	2	」の次に
「社会環境学	2	
社会環境学演習	2	
地理環境学特殊講義	1	
地理環境論特殊講義	1	
地理環境調査講義実習	2	」を、
「ジェンダー関係論演習	2	」の次に
「ジェンダー基礎論	2	
ジェンダー基礎論演習	2	」を、
「ジェンダー文化論演習	2	」の次に
「開発人類学	2	
開発人類学演習	2	」を加える。
「開発地域文化論演習	2	
フェミニスト経済学	2	」を
「開発地域文化論演習	2	
労働経済論	2	
労働経済論演習	2	
社会保障とジェンダー	2	
ジェンダー統計論演習	2	」に改める。
「フェミニスト経済学演習	2	」を削る。
「開発政策論演習	2	」の次に
「開発言説論	2	
開発言説論演習	2	
開発研究実践論	2	
開発研究実践論演習	2	」を、
「比較ジェンダー開発論演習	2	」の次に
「国際移動ジェンダー論	2	
国際移動ジェンダー論演習	2	」を加える。
「国際社会ジェンダー論	2	
開発メディア論	2	」を
「国際社会ジェンダー論	2	
国際社会ジェンダー論演習	2	
国際協力論	2	
国際協力論演習	2	」に改める。

同別表ライフサイエンス専攻〔生活科学系〕の表中

「衣生活環境学特論	」を	
「衛生工学特論	」に、	
「衣住環境評価学特論	」を	
「環境工学特論	」に改める。	
「環境心理学特論	2	」の次に
「建築環境工学	2	」を加える。

同別表ライフサイエンス専攻〔生命科学系〕の表中

「代謝生化学特論演習	2	」の次に
「分子細胞生物学	2	
分子細胞生物学演習	2	」を、

「 発 生 生 物 学 演 習	2	」の次に
「 進 化 発 生 学	2	
「 進 化 発 生 学 演 習	2	」を加える。
「 植 物 代 謝 生 理 学 演 習	2	」を削る。
「 免 疫 学 特 論	2	」の次に
「 生 命 科 学 特 論 (生 化 学)	2	
「 生 命 科 学 特 論 (糖 質 科 学)	2	
「 生 命 科 学 特 論 (分 子 生 物 学)	2	
「 生 命 科 学 特 論 (分 子 遺 伝 学)	2	
「 生 命 科 学 特 論 (細 胞 生 物 学)	2	
「 生 命 科 学 特 論 (分 子 細 胞 生 物 学)	2	
「 生 命 科 学 特 論 (発 生 生 物 学)	2	
「 生 命 科 学 特 論 (代 謝 生 理 学)	2	
「 生 命 科 学 特 論 (動 物 生 理 学)	2	
「 生 命 科 学 特 論 (植 物 生 理 学)	2	
「 生 命 科 学 特 論 (分 子 進 化 学)	2	
「 生 命 科 学 特 論 (系 統 進 化 学)	2	」を加える。

別表第3(第12条関係)を次のように改める。

別表第3(第12条関係)

課 程	専 攻	免 許 状 の 種 類		
博 士 前	言 語 文 化 専 攻 日本言語文化学・日 本語教育コース	中学校教諭専修免許状	国 語	
	アジヤ言語文化学コ ース		中 国 語	
	英語圏言語文化学コ ース		英 語	
	仏語圏言語文化学コ ース		フ ラ ン ス 語	
	人 文 学 専 攻 歴史文化学コース	中学校教諭専修免許状	社 会	
			高等学校教諭専修免許状	地 理 歴 史
		思想文化学コース	中学校教諭専修免許状	社 会
			高等学校教諭専修免許状	公 民
	舞 踊 ・ 表 現 行 動 学 コ ース	中学校教諭専修免許状	保 健 体 育	
		高等学校教諭専修免許状		

期
課
程

音楽表現学コース	中学校教諭専修免許状 高等学校教諭専修免許状	音 楽
服飾文化学コース	中学校教諭専修免許状 高等学校教諭専修免許状	家 庭
発達社会科学専攻	中学校教諭専修免許状	国 語 社 会 数 学 理 学 音 楽 美 術 保 健 体 育 保 健 体 育 保 健 体 育 保 健 体 育 技 術 家 庭 職 業 職 業 指 導 英 語 フ ラ ン ス 語 中 国 語 宗 教
	高等学校教諭専修免許状	国 語 地 理 史 学 公 民 学 数 学 理 学 音 楽 美 術 工 芸 書 道 保 健 体 育 保 健 体 育 保 健 体 育 保 健 体 育 看 護 家 庭 情 報 農 業 工 業 商 業 水 産 福 祉 商 船 職 業 指 導 英 語

		フランス語 中国語 宗 教
	小学校教諭専修免許状 幼稚園教諭専修免許状	
ライフサイエンス専攻 生活科学コース	中学校教諭専修免許状 高等学校教諭専修免許状	家 庭
生命科学コース	中学校教諭専修免許状 高等学校教諭専修免許状	理 科
物 質 科 学 専 攻	中学校教諭専修免許状 高等学校教諭専修免許状	理 科
数理・情報科学専攻	中学校教諭専修免許状 高等学校教諭専修免許状	数 学

附 則

この学則は、平成14年4月1日から施行し、平成14年度入学者から適用する。

○平成14年お茶の水女子大学規則第10号

お茶の水女子大学文教育学部の講座及び授業科目に関する規程の一部を改正する規程を次のように定める。

平成14年3月25日

お茶の水女子大学長 本 田 和 子

お茶の水女子大学文教育学部の講座及び授業科目に関する規程の一部を改正する規程

お茶の水女子大学文教育学部の講座及び授業科目に関する規程（平成5年3月24日制定）の一部を次のように改正する。

第1条を次のように改める。

第1条 お茶の水女子大学文教育学部の学科に次の講座を置く。

人文科学科

形象分析学講座、哲学講座、比較歴史学講座、地理学講座

言語文化学科

日本語・日本文学講座、中国語圏言語文化講座、英語圏・欧州言語文化講座、応用言語学講座、日本語教育講座

人間社会科学科

応用社会学講座、教育科学講座、心理学講座

芸術・表現行動学科

舞踊教育学講座、音楽表現講座

別表第1人文科学科

△比較歴史学講座の欄中

「西洋史研究法 2」の次に

「日本史論文購読Ⅰ 2

日本史論文購読Ⅱ 2

外国史論文購読Ⅰ 2

外国史論文購読Ⅱ 2」を加える。

別表第2言語文化学科

△日本語・日本文学講座の欄中

「日本語コミュニケーション論演習(文章語)

「日本語文章表現論

日本語コミュニケーション論演習(口頭語)

」を

日本語音声表現論

」に改める。

△応用言語学講座の欄中

「英語音声学 2」を削る。

別表第5全学共通科目授業科目の項中

「#基礎ゼミ 2

「ジェンダー学論(思想理論) 2

#総合コース2~8」を

グローバル化論 2

公共圏・政策論 2

企業・起業論 2

マネー・ワーク論 2

ジェンダー・トラック論 2

知の生成論 2

宗教文化論 2

メディア・表象論 2

身体・心理・テクノロジー論 2

ラヴ・マリッジ論	2
総合環境学原論	2
歴史環境論	2
資源環境論	2
環境教育論	2
生物多様性とその保全	2
現代科学技術と地球環境学	2
#異文化間コミュニケーション論	2
#比較日本社会論	2
#基礎ゼミ	2
#総合コース	2」に改める。

別表第6日本語教育基礎コース科目授業科目の項中

- 「日本語教育研究演習Ⅱ 2」の次に
「対照言語分析演習Ⅰ 2
対照言語分析演習Ⅱ 2
日本語教材分析演習 2
異文化間人間関係論概論 2
異文化間人間関係論演習 2」を加える。

附 則

この規程は、平成14年4月1日から施行する。

○平成14年お茶の水女子大学規則第11号

お茶の水女子大学文教育学部履修規程の一部を改正する規程を次のように定める。

平成14年3月25日

お茶の水女子大学長 本 田 和 子

お茶の水女子大学文教育学部履修規程の一部を改正する規程

お茶の水女子大学文教育学部履修規程（平成5年2月24日制定）の一部を次のように改正する。

第3条第1項中「学部共通科目」の次に「、全学共通科目」を加える。

同条中第8項を第9項とし、第7項を第8項とし、第6項を第7項とし、第5項の次に次の一項を加える。

6 全学で共通して履修できる科目として、全学共通科目を置く。

第6条第2項中「別表第2から別表第5までに」を「別表第2から別表第4まで及び別表第6に」に改める。

同条第5項中「別表第8」を「別表第9」に、「取り扱い」を「取扱い」に改め、同項を同条第6項とし、同条第4項中「別表第7」を「別表第8」に改め、同項を同条第5項とし、同条第3項中「別表第6」を「別表第7」に、「取り扱い」を「取扱い」に改め、同項を同条第4項とし、第2項の次に次の一項を加える。

3 全学共通科目の授業科目及び単位数は、別表第5に定めるとおりとする。

別表第1科目区分の項中「

他	教
学	職
部	共
の	通
科	科
目	目

他	全	教
学	学	職
部	共	共
の	通	通
科	科	科
目	目	目

」を

」に改める。

別表第2コア科目の表中

「現代経済Ⅱ」の次に「ミクロ経済学入門 2
マクロ経済学入門 2」を、

「女性問題Ⅱ」の次に「異文化間コミュニケーション論 2
比較日本社会論 2」を加える。

「一般生物学臨海実習Ⅰ」を「一般生物学臨海実習Ⅱ」に、

「総合コースⅡ~8」を「総合コースⅡ~4」に改める。

別表第3専攻科目・関連科目

人文科学科

●専攻科目（選択）中

「西洋史研究法Ⅱ」の次に「日本史論文購読Ⅰ 2
日本史論文購読Ⅱ 2
外国史論文購読Ⅰ 2
外国史論文購読Ⅱ 2」を加える。

言語文化学科

●専攻科目（選択）中

「日本語コミュニケーション論演習(文章語)」 「日本語文章表現論」

日本語コミュニケーション論演習(口頭語)Ⅰ」を日本語音声表現論Ⅰ」に改める。
「英語音声学Ⅱ」を削る。

人間社会科学科

●関連科目(選択)中

「倫理学通論Ⅳ」の次に「生活発達心理学 2
教授心理学 2
発達神経学 2
障害心理学 2
障害臨床学 2
生活臨床学 2
保育学 2
発達社会文化論 2
教育発達学 2
児童文化論 2
発達理論 2
人格発達論 2
集団心理療法 2
家族療法 2
人格心理学 2
産業心理臨床 2
発達社会心理学 2
精神医学 2
学校心理学 2
発達過程論 2
発達臨床特殊講義 2」を加える。

別表第8を別表第9とし、別表第7日本語教育基礎コース科目の表中

「日本語教育研究演習ⅡⅡ」の次に「対照言語分析演習Ⅰ 2
対照言語分析演習Ⅱ 2
日本語教材分析演習 2
異文化間人間関係論概論 2
異文化間人間関係論演習 2」を加え、同表

を別表第8とし、別表第6を別表第7とし、別表第5を別表第6とし、別表第4の次に次の一表を加える。

別表第5

全学共通科目

授業科目	単位	備考
ジェンダー学論(思想理論)	2	
グローバル化論	2	
公共圏・政策論	2	
企業・起業論	2	
マネー・ワーク論	2	
ジェンダー・トラック論	2	
知の生成論	2	
宗教文化論	2	

メディア・表象論	2
身体・心理・テクノロジー論	2
ラヴ・マリッジ論	2
総合環境学原論	2
歴史環境論	2
資源環境論	2
環境教育論	2
生物多様性とその保全	2
現代科学技術と地球環境学	2

附 則

- 1 この規程は、平成14年4月1日から施行し、平成14年度入学者から適用する。
- 2 この規程施行前から引き続き在学する者の取扱いについては、別に定めるもののほか、なお従前の例による。

○平成14年お茶の水女子大学規則第12号

お茶の水女子大学理学部の講座及び授業科目に関する規程の一部を改正する規程を次のように定める。

平成14年3月25日

お茶の水女子大学長 本 田 和 子

お茶の水女子大学理学部の講座及び授業科目に関する規程の一部を改正する規程

お茶の水女子大学理学部の講座及び授業科目に関する規程（平成14年3月25日制定）の一部を次のように改正する。

第1条を次のように改める。

第1条 お茶の水女子大学理学部の学科に次の講座を置く。

数学科

数理解析講座、数理解析講座

物理学科

基礎物理学講座、物性物理学講座

化学科

構造化学講座、反応化学講座

生物学科

構造生物学講座、機能生物学講座

情報科学科

情報数理講座、情報処理講座

別表第1数学科を次のように改める。

別表第1 数学科

講 座	△ 数 理 構 造 講 座	△ 数 理 解 析 講 座		
授 業	線形代数学Ⅰ～Ⅲ	各2	微分積分学Ⅰ～Ⅲ	各2
	線形代数学演習Ⅰ・Ⅱ	各2	微分積分学演習Ⅰ～Ⅲ	各2
	※初等代数学	2	関数論	2
	数の歴史	2	関数論演習	2
	ベクトル解析	2	関数論続論	2
	位相空間論	2	積分論	2
	位相空間論演習	2	測度論	2
	代数学Ⅰ～Ⅲ	各2	微分方程式論	2
	代数学演習	2	偏微分方程式論	2
	多様体論	2	調和解析	2
	微分幾何学	2	関数解析	2
	位相幾何学	2	関数解析続論	2
	ガロア理論	2	数理物理学	2
	ホモロジー代数	2	可積分系	2
	整数論	2	代数解析	2
	表現論	2	確率論	2
	離散群論	2	数理統計学	2
	代数幾何学	2	数理経済学	2
	楕円曲線	2	フーリエ解析とラプラス変換	2
	リーマン面	2	数理解析序論	2
ファイバー束の理論	2	数学講話	2	

科 目	リーマン幾何	2	応用数学 I ~ V	各 2
	微分形式の幾何学	2	数理解析特別講義 I ~ X	各 2
	リー群・リー代数	2	数学特別講義 I ~ X	各 2
	力学系	2	数学輪講 I ~ III	各 2
	数学講話	2	数理逍遥 I ~ X	各 2
	数理構造特別講義 I ~ X	各 2	数学演習 I ~ X	各 2
	数学特別講義 I ~ X	各 2	数学講究	4
	数学輪講 I ~ III	各 2	※初等解析学 I	2
	数理逍遥 I ~ X	各 2	※初等解析学 II	2
	数学演習 I ~ X	各 2		
	数学講究	4	#数学 I	2
	※初等線形代数学	2	#数学 II	2
			#統計学	2
	#数学 III	2		

別表第 4 生物学科

△構造生物学講座の欄中

「#一般生物学臨海実習 1」を「#一般生物学臨海実習 2」に改める。

△機能生物学講座の欄中

「放射線生物学 2」の次に「科学技術論 2」を加える。

「#一般生物学臨海実習 1」を「#一般生物学臨海実習 2」に改める。

別表第 7 全学共通科目授業科目の項中

「#基礎ゼミ 2	「	シェンガー論(思想論)	2
#総合コース 2~8」を		グローバル化論	2
		公共圏・政策論	2
		企業・起業論	2
		マネー・ワーク論	2
		シェンガー・トラック論	2
		知の生成論	2
		宗教文化論	2
		メディア・表象論	2
		身体・心理・テクノロジー論	2
		ラヴ・マリッジ論	2
		総合環境学原論	2
		歴史環境論	2
		資源環境論	2
		環境教育論	2
		生物多様性とその保全	2
		現代科学技術と地球環境学	2
		#異文化間コミュニケーション論	2
		#比較日本社会論	2
		#基礎ゼミ	2
		#総合コース	2」に改める。

附 則

この規程は、平成14年4月1日から施行する。

○平成14年お茶の水女子大学規則第13号

お茶の水女子大学理学部履修規程の一部を改正する規程を次のように定める。

平成14年3月25日

お茶の水女子大学長 本 田 和 子

お茶の水女子大学理学部履修規程の一部を改正する規程

お茶の水女子大学理学部履修規程（平成4年1月29日制定）の一部を次のように改正する。

第2条第1項中「コア科目」の次に「、全学共通科目」を加える。

同条中第7項を第8項とし、第6項を第7項とし、第5項の次に次の一項を加える。

6 全学で共通して履修できる科目として、全学共通科目を置く。

第4条第3項中「別表第8」を「別表第9」に、「取り扱い」を「取扱い」に改め、同項を同条第4項とし、第2項の次に次の一項を加える。

3 全学共通科目の授業科目及び単位数は、別表第8に定めるとおりとする。

別表第1（第4条関係）科目区分の項中「

教職に関する科目

」を

全学共通科目

教職に関する科目

」に、

数学科の項中

「52 | 26 | 0 | 30 || 16 | 124」を

「44 | 34 | 0 | 30 || 16 | 124」に改める。

後段の表初等代数学の項中「◎」を「△」に改める。

別表第2（第4条関係）数学科を次のように改める。

別表第2（第4条関係）

数 学 科

授業科目	単位	備 考（0-7 数字は、標準履修年次を示す。）
●専攻科目 (必修)	4 4	
線形代数学Ⅰ	2	(Ⅰ)
線形代数学Ⅱ	2	(Ⅰ)
線形代数学Ⅲ	2	(Ⅱ)
線形代数学演習Ⅰ	2	(Ⅰ)

線形代数学演習Ⅱ	2	(Ⅰ)
微分積分学Ⅰ	2	(Ⅰ)
微分積分学Ⅱ	2	(Ⅰ)
微分積分学Ⅲ	2	(Ⅱ)
微分積分学演習Ⅰ	2	(Ⅰ)
微分積分学演習Ⅱ	2	(Ⅰ)
微分積分学演習Ⅲ	2	(Ⅱ)
数学講話	2	(Ⅰ)
ベクトル解析	2	(Ⅱ)
位相空間論	2	(Ⅱ)
位相空間論演習	2	(Ⅱ)
代数学Ⅰ	2	(Ⅱ)
代数学Ⅱ	2	(Ⅲ)
代数学演習	2	(Ⅲ)
関数論	2	(Ⅲ)
関数論演習	2	(Ⅲ)
数学講究	4	(Ⅳ)

●専攻科目 (第一選択)	18	(下記の科目 から選択)
-----------------	----	-----------------

多様体論	2	(Ⅲ)
積分論	2	(Ⅲ)
代数学Ⅲ	2	(Ⅲ、Ⅳ)
微分方程式論	2	(Ⅲ、Ⅳ)
関数解析	2	(Ⅲ、Ⅳ)
微分幾何学	2	(Ⅲ、Ⅳ)
位相幾何学	2	(Ⅲ、Ⅳ)
ガロア理論	2	(Ⅲ、Ⅳ)
整数論	2	(Ⅲ、Ⅳ)
ホモロジー代数	2	(Ⅲ、Ⅳ)
表現論	2	(Ⅲ、Ⅳ)
離散群論	2	(Ⅲ、Ⅳ)
代数幾何学	2	(Ⅲ、Ⅳ)
楕円曲線	2	(Ⅲ、Ⅳ)
リーマン面	2	(Ⅲ、Ⅳ)
ファイバー束の理論	2	(Ⅲ、Ⅳ)
リーマン幾何	2	(Ⅲ、Ⅳ)
微分形式の幾何学	2	(Ⅲ、Ⅳ)
リー群・リー代数	2	(Ⅲ、Ⅳ)
数理物理学	2	(Ⅲ、Ⅳ)
可積分系	2	(Ⅲ、Ⅳ)
代数解析	2	(Ⅲ、Ⅳ)
偏微分方程式論	2	(Ⅲ、Ⅳ)
フーリエ解析とラプラス変換	2	(Ⅲ、Ⅳ)

数学演習 IV	2	(Ⅲ、Ⅳ)
数学演習 V	2	(Ⅲ、Ⅳ)
数学演習 VI	2	(Ⅲ、Ⅳ)
数学演習 VII	2	(Ⅲ、Ⅳ)
数学演習 VIII	2	(Ⅲ、Ⅳ)
数学演習 IX	2	(Ⅲ、Ⅳ)
数学演習 X	2	(Ⅲ、Ⅳ)

●専攻科目

(第二選択)

16

(下記の科目及び第一選択から選択)

※数理基礎論	2	(Ⅰ)
※計算機システム序論	2	(Ⅰ)
※確率序論	2	(Ⅱ、Ⅲ、Ⅳ)
※計算基礎論	2	(Ⅲ、Ⅳ)
初等代数学	2	(Ⅰ)
数の歴史	2	(Ⅰ)
数理解析序論	2	(Ⅱ)
数学輪講Ⅰ	2	(Ⅰ)
数学輪講Ⅱ	2	(Ⅱ)
数学輪講Ⅲ	2	(Ⅲ)
数理逍遥Ⅰ	2	(Ⅰ、Ⅱ、Ⅲ)
数理逍遥Ⅱ	2	(Ⅰ、Ⅱ、Ⅲ)
数理逍遥Ⅲ	2	(Ⅰ、Ⅱ、Ⅲ)
数理逍遥Ⅳ	2	(Ⅰ、Ⅱ、Ⅲ)
数理逍遥Ⅴ	2	(Ⅱ、Ⅲ)
数理逍遥Ⅵ	2	(Ⅱ、Ⅲ)
数理逍遥Ⅶ	2	(Ⅱ、Ⅲ)
数理逍遥Ⅷ	2	(Ⅲ、Ⅳ)
数理逍遥Ⅸ	2	(Ⅲ、Ⅳ)
数理逍遥Ⅹ	2	(Ⅲ、Ⅳ)

※印は理学部共通を表す。

●関連科目

(選択)

物理学概論 A	2	
物理学概論 B	2	
基礎化学 A	2	
基礎化学 B	2	
基礎生物学 A	2	
基礎生物学 B	2	
宇宙・地球科学	2	
地球環境科学	2	

大気・海洋科学概論	2	
地史・古生物学概論	2	
物理学基礎実験	2	
化学基礎実験	2	
生物学基礎実験	2	
地学基礎実験	2	
基礎科学	2	
理学部他学科の 授業科目		
●自由科目		他学部の授業科目（当分の間、専門教育科目とする。）

別表第5（第4条関係）生物学科

●専攻科目（選択Ⅱ）中

「放射線生物学|2|(Ⅱ・Ⅲ)」の次に

「科学技術論|2|(Ⅱ・Ⅲ)」を加える。

別表第7（第4条関係）コア科目・外国人留学生特別科目の表中

「現代経済|2|」の次に「マイクロ経済学入門|2|」を、
マクロ経済学入門|2|」を、

「女性問題|2|」の次に「異文化間コミュニケーション論|2|」を、
比較日本社会論|2|」を加える。

「一般生物学臨海実習|1|」を「一般生物学臨海実習|2|」に、

「総合コース|2~8|」を「総合コース|2~4|」に改める。

別表第8を別表第9とし、別表第7の次に次の一表を加える。

別表第8（第4条関係）

全学共通科目

授業科目	単位数	備考
ジェンダー学論(思想理論)	2	
グローバル化論	2	
公共圏・政策論	2	
企業・起業論	2	
マネー・ワーク論	2	
ジェンダー・トラック論	2	
知の生成論	2	
宗教文化論	2	
メディア・表象論	2	
身体・心理・テクノロジー論	2	
ラヴ・マリッジ論	2	
総合環境学原論	2	
歴史環境論	2	
資源環境論	2	

環 境 教 育 論	2	
生物多様性とその保全	2	
現代科学技術と地球環境学	2	

附 則

- 1 この規程は、平成14年4月1日から施行し、平成14年度入学者から適用する。
- 2 この規程施行前から引き続き在学する者の取扱いについては、別に定めるもののほか、なお従前の例による。

○平成14年お茶の水女子大学規則第14号

お茶の水女子大学生生活科学部の講座及び授業科目に関する規程の一部を改正する規程を次のように定める。

平成14年3月25日

お茶の水女子大学長 本 田 和 子

お茶の水女子大学生生活科学部の講座及び授業科目に関する規程の一部を改正する規程

お茶の水女子大学生生活科学部の講座及び授業科目に関する規程（平5年3月24日制定）の一部を次のように改正する。

第1条を次のように改める。

第1条 お茶の水女子大学生生活科学部の学科に次の講座を置く。

生活環境学科

生活工学講座、食物科学講座、人類科学講座

人間生活学科

発達臨床心理学講座、生活社会科学講座、生活文化学講座

別表第1生活環境学科

△生活工学の欄中

「*被服構成学」	を	「*人間工学」	に、
「生活材料科学 2		「生活材料科学 2	
情報工学演習 2		数学物理学演習 2	
環境化学 2		環境化学 2	
被服生理学 2」	を	生体材料力学 2」	に改める。
「応用生活物理学 2」	の次に	「情報工学演習 2」	を加える。
「生活材料化学実験 2		「生活材料化学実験 2	
衣生活環境学 2		被服生理学 2	
被服生理学実験 2」	を	人間工学実験 2」	に改める。

△食物科学の欄中

「*栄養生理学 2」	の次に	「*公衆栄養学 2」	を加える。
「栄養指導論 2」	を	「栄養教育論 2	
		栄養教育プログラム論 2」	に改める。

△人類科学の欄中

「動的生化学 2		「動的生化学 2	
生活行動学 2」	を	古人類学 2」	に、
「生体生理学 2		「生体生理学 2	
生理行動学 2」	を	生態人類学 2」	に、
「生体制御学実験 2			
生理行動学実験実習 2			
人間生活・生態調査実習 2			
人類科学演習 4			
生物社会論 2		「生態制御学実験 2	
古人類学 2		人類科学演習 4	
生態人類学 2」	を	生物社会論 2」	に、
「健康科学総論 2		「健康科学総論 2	
健康医学 2」	を	先史科学 2	
		人類生物学基礎講義 2」	に改める。

別表第2人間生活学科講座の項中「△発達臨床学」を「△発達臨床心理学」に改める。

△発達臨床心理学の欄中

「生涯発達学」を「生涯発達心理学」に改める。

△生活社会科学の欄中

「家族法総論」を「家族法Ⅰ」に、

「生活関連法2」を「生活関連法2
法女性学2」に、

「労働経済学各論2」を「労働経済学各論2
社会保障論2」に、

「生活経済学2」を「生活経済学2
社会福祉学2
老人福祉論2」に、

「家族法各論」を「家族法Ⅱ」に、

「生活政治学総論」を「生活政治学Ⅰ」に、

「生活政治学各論」を「生活政治学Ⅱ」に、

「生活調査法2」を「生活調査法2」に、

「社会福祉学2」を「生活と行政Ⅰ」に、

「社会保障論2」を「生活と行政Ⅱ」に、

「老人福祉論2」を「生活と行政Ⅱ」に、

「生活と行政各論」を「生活と行政Ⅱ」に、

「財産と法2」を「財産と法2」に改める。

「法女性学2」を「財産と法2」に改める。

「#政治学入門2」の次に「#ミクロ経済学入門2
#マクロ経済学入門2」を加える。

△生活文化学の欄中

「*流行情報論2」を「*流行情報論2」に、

「*比較生活文化論2」を「*生活文化史各論2」に、

「西洋近世・近代服飾史2」を「西洋近世・近代服飾史2」に、

「生活文化史概論2」を「比較生活文化論2」に、

「生活文化史各論2」を「比較生活文化史Ⅰ2」に、

「美学2」を「美学2」に、

「服飾文化論演習4」を「服飾文化論演習2」に、

「古代・中世服飾論2」を「服飾文化論基礎演習2」に、

「近世・近代服飾論2」を「比較生活文化論基礎演習2」に、

「生活文化史演習」を「西洋服飾論2」に、

「工芸史2」を「日本服飾論2」に、

「比較生活文化史Ⅰ2」を「比較生活文化史演習」に、

「工芸史2」に改める。

別表第3全学共通科目授業科目の項中

「#基礎ゼミ2」を「ジェンダー学論(思想理論)2」に、

「#総合コース2~8」を「グローバル化論2」に、

「公共圏・政策論2」に、

「企業・起業論2」に、

「マネー・ワーク論2」に、

「ジェンダー・トラック論2」に、

「知の生成論2」に、

「宗教文化論2」に、

「メディア・表象論2」に、

「身体・心理・テクノロジー論2」に、

ラヴ・マリッジ論	2
総合環境学原論	2
歴史環境論	2
資源環境論	2
環境教育論	2
生物多様性とその保全	2
現代科学技術と地球環境学	2
#異文化間コミュニケーション論	2
#比較日本社会論	2
#基礎ゼミ	2
#総合コース	2」に改める。

附 則

この規程は、平成14年4月1日から施行する。

○平成14年お茶の水女子大学規則第15号

お茶の水女子大学生生活科学部履修規程の一部を改正する規程を次のように定める。

平成14年3月25日

お茶の水女子大学長 本田和子

お茶の水女子大学生生活科学部履修規程の一部を改正する規程

お茶の水女子大学生生活科学部履修規程（平成5年2月24日制定）の一部を次のように改正する。

第2条第1項中「コア科目」の次に「全学共通科目」を加える。

同条中第8項を第9項とし、第7項を第8項とし、第6項の次に次の一項を加える。

7 全学で共通して履修できる科目として、全学共通科目を置く。

第4条に次の一項を加える。

3 全学共通科目の授業科目及び単位数は、別表第4に定めるとおりとする。

第5条「別表第4」を「別表第5」に、「取り扱い」を「取扱い」に改める。

別表第1（第4条関係）科目区分の項中

「 教職 共通 科目 」	「 全学 共通 科目 」
--------------------------	--------------------------

を
に改める。

同別表後段の表

人間生活学科の欄中「発達臨床学講座」を「発達臨床心理学講座」に改める。

科目名の欄中「生涯発達学」を「生涯発達心理学」に、「被服構成学」を「人間工学」に改める。

生活環境学科共通科目の項中

「栄養生理学 | 2 | | ○ | | | | |」の次に

「公衆栄養学 | 2 | | | | | | |」を加える。

人間生活学科共通科目の項中

「流行情報論 | 2 | | | | | | |」を

比較生活文化論 | 2 | | | | | | |」を

「流行情報論 | 2 | | | | | | |」を

生活文化史各論 | 2 | | | | | | |」に改める。

別表第2生活環境学科

●生活工学講座・専攻科目（必修）中

「生活材料科学	2	(II)
情報工学演習	2	(I)
環境化学	2	(II)
被服生理学	2	(II)」を
「生活材料科学	2	(II)
数学物理学演習	2	(I)
環境化学	2	(II)
生体材料力学	2	(II)」に改める。

●人類科学講座・専攻科目(必修)中

「動的生化学	2	(II)
生活行動学	2	(II)」を
「動的生化学	2	(II)
古人類学	2	(II・III)」に、
「生体生理学	2	(III)
生理行動学	2	(I~III)」を
「生体生理学	2	(III)
生態人類学	2	(II・III)」に改める。

●生活工学講座・専攻科目(選択)中

「応用生活物理学	2	(I)」を
「応用生活物理学	2	(I)
情報工学演習	2	(I)」に、
「生活材料化学実験	2	(III)
衣生活環境学	2	(III)
被服生理学実験	2	(III)」を
「生活材料化学実験	2	(III)
被服生理学	2	(II)
人間工学実験	2	(II)」に改める。

●食物科学講座・専攻科目(選択)中

「栄養指導論	2	(I~III)」を
「栄養教育論	2	(I~IV)
栄養教育プログラム論	2	(I~IV)」に改める。

●人類科学講座・専攻科目(選択)を次のように改める。

●人類科学講座・ 専攻科目(選択)	2 4	
生物社会論	2	(II)
生体リズム学	2	(II, III)
加齢生体学	2	(II, III)
特殊環境適応論	2	(II, III)
健康科学総論	2	(III)
先史科学	2	(II~IV)
人類生物学	2	(I~III)
基礎講義		
人体表層学	2	(II~IV)
生体機構論	2	(II~IV)

生物コミュニケーション論	2	(Ⅱ～Ⅳ)
生物人間科学特別講義	2	(Ⅱ～Ⅳ)
霊長類学特別講義	2	(Ⅱ～Ⅳ)
人類生物学特別講義	2	(Ⅱ～Ⅳ)
環境と人体	2	(Ⅱ～Ⅳ)
感覚生理学	2	(Ⅱ～Ⅳ)
生体化学基礎実験	2	(Ⅱ)
環境適応学演習	2	(Ⅱ・Ⅲ)
人間行動学演習	2	(Ⅲ)
人類進化学	2	(Ⅲ)
実験実習		
生体制御学実験	2	(Ⅲ)
人類科学演習	4	(Ⅳ)

●学部共通科目中

「生涯発達学」を「生涯発達心理学」に改める。

●学科共通科目中

「栄養生理学|2|」の次に「公衆栄養学|2|」を加える。

「被服構成学」を「人間工学」に改める。

◎コア科目中

「現代経済|2|」の次に「ミクロ経済学入門|2|」を、
マクロ経済学入門|2|」を、

「女性問題|2|」の次に「異文化間コミュニケーション論|2|」を、
比較日本社会論|2|」を加える。

「一般生物学臨海実習|1|」を「一般生物学臨海実習|2|」に、
「総合コース|2~8|」を「総合コース|2~4|」に改める。

別表第3人間生活学科授業科目の欄中「発達臨床学講座」を「発達臨床心理学講座」に改める。

●生活社会科学講座・専攻科目(必修)中「家族法総論」を「家族法Ⅰ」に改める。

●生活文化学講座・専攻科目(必修)中

「西洋近世・近代服飾史|2|(Ⅱ)

生活文化史概論|2|(Ⅱ)

生活文化史各論|2|(Ⅱ)」を

「西洋近世・近代服飾史|2|(Ⅱ)

比較生活文化論|2|(Ⅱ)

比較生活文化史Ⅰ|2|(Ⅱ)」に改める。

●生活社会科学講座・専攻科目(第Ⅰ選択)中

「生活関連法|2|(Ⅱ)」を

「生活関連法|2|(Ⅱ)

法女性学|2|」に、

「労働経済学各論|2|(Ⅱ)」を

「労働経済学各論|2|(Ⅱ)

社会保障論|2|(Ⅱ)」に、

「生活経済学|2|(Ⅱ)」を

「生活経済学」2 (Ⅱ)
「社会福祉学」2 (Ⅱ)
「老人福祉論」2 (Ⅱ)」に、
「家族法各論」を
「家族法Ⅱ」に、
「生活政治学総論」
「生活政治学各論」を
「生活政治学Ⅰ」
「生活政治学Ⅱ」に改める。

●生活社会科学講座・専攻科目(第2選択)中

「生活調査法」2 (Ⅱ)
「社会福祉学」2 (Ⅱ)
「社会保障論」2 (Ⅱ)
「老人福祉論」2 (Ⅱ)」を
「生活調査法」2 (Ⅱ)」に、
「生活と行政総論」
「生活と行政各論」を
「生活と行政Ⅰ」
「生活と行政Ⅱ」に、
「財産と法」2
「法女性学」2」を
「財産と法」2」に改める。

●生活文化学講座・専攻科目(選択)中

「美学」2 (Ⅱ)」を
「美学」2 (Ⅱ)
「生活文化史概論」2 (Ⅱ)」に、
「服飾文化論演習」4 (Ⅲ)
「古代・中世服飾論」2 (Ⅲ)
「近世・近代服飾論」2 (Ⅲ)」を
「服飾文化論演習」2 (Ⅲ)
「服飾文化論基礎演習」2 (Ⅲ)
「比較生活文化論基礎演習」2 (Ⅲ)
「西洋服飾論」2 (Ⅲ)
「日本服飾論」2 (Ⅲ)」に、
「生活文化史演習」を「比較生活文化史演習」に、
「工藝史」2 (Ⅳ)
「比較生活文化史Ⅰ」2 (Ⅳ)
「比較生活文化史Ⅱ」2 (Ⅳ)」を
「工藝史」2 (Ⅳ)
「比較生活文化史Ⅱ」2 (Ⅲ)」に改める。

●学部共通科目中

「生涯発達学」を「生涯発達心理学」に改める。

●学科共通科目中

「流行情報論」2
「比較生活文化論」2」を
「流行情報論」2

生活文化史各論「2」に改める。

◎コア科目中

「現代経済」2」の次に「ミクロ経済学入門」2
マクロ経済学入門」2」を、
「女性問題」2」の次に「異文化間コミュニケーション論」2
比較日本社会論」2」を加える。
「一般生物学臨海実習」1」を「一般生物学臨海実習」2」に、
「総合コース」2~8」を「総合コース」2~4」に改める。
別表第4を別表第5とし、別表第3の次に次の一表を加える。

別表第4

◎全学共通科目

授 業 科 目	単位数	備 考
ジェンダー学論(思想理論)	2	
グローバル化論	2	
公共圏・政策論	2	
企業・起業論	2	
マネー・ワーク論	2	
ジェンダー・トラック論	2	
知の生成論	2	
宗教文化論	2	
メディア・表象論	2	
身体・心理・テクノロジー論	2	
ラヴ・マリッジ論	2	
総合環境学原論	2	
歴史環境論	2	
資源環境論	2	
環境教育論	2	
生物多様性とその保全	2	
現代科学技術と地球環境学	2	

附 則

- 1 この規程は、平成14年4月1日から施行し、平成14年度入学者から適用する。
- 2 この規程施行前から引き続き在学する者の取扱いについては、別に定めるもののほか、なお従前の例による。

○平成14年お茶の水女子大学規則第16号

お茶の水女子大学大学院研究科委員会規程を廃止する規程を次のように定める。

平成14年3月25日

お茶の水女子大学長 本田和子

お茶の水女子大学大学院研究科委員会規程を廃止する規程

お茶の水女子大学大学院研究科委員会規程（昭和39年4月22日制定）は廃止する。

附 則

この規程は、平成14年4月1日から施行する。

○平成14年お茶の水女子大学規則第17号

お茶の水女子大学保健管理センター規程の一部を改正する規程を次のように定める。

平成14年3月25日

お茶の水女子大学長 本田和子

お茶の水女子大学保健管理センター規程の一部を改正する規程

お茶の水女子大学保健管理センター規程（昭和47年7月12日制定）の一部を次のように改正する。

第4条中「看護婦」を「看護師」に改める。

附 則

この規程は、平成14年3月25日から施行し、平成14年3月1日から適用する。

○平成14年お茶の水女子大学規則第18号

お茶の水女子大学に勤務する職員の勤務時間及び休暇等に関する規程の一部を改正する規程を次のように定める。

平成14年3月25日

お茶の水女子大学長 本田 和子

お茶の水女子大学に勤務する職員の勤務時間及び休暇等に関する規程の一部を改正する規程

お茶の水女子大学に勤務する職員の勤務時間及び休暇等に関する規程（平成4年5月27日制定）の一部を次のように改正する。

第4条を削り、第5条を第4条とし、第6条から第11条までを一条ずつ繰り上げる。

第4条中「前3条」を「前2条」に改める。

第7条中「第5条及び第6条」を「第4条及び第5条」に改める。

別表1 職員の区分の欄中「別表2、別表3及び別表4」を「別表2及び別表3」に改める。

別表2を次のように改める。

別表2

職員の区分	勤務時間	休憩時間	休息時間
事務局、研究科・学部 事務部の窓口業務担当 職員、附属図書館の閲覧 担当職員及び附属学 校部事務室の職員で監 督者が指定する者	8:30～17:00	12:45～13:15	12:30～12:45 13:15～13:30
附属高等学校の教員	夏季期間 8:10～16:40	12:15～12:45	12:00～12:15 12:45～13:00
	冬季期間 8:30～17:00	12:25～12:55	12:10～12:25 12:55～13:10
附属中学校及び 附属小学校の教員	8:10～16:40	12:25～12:55	12:10～12:25 12:55～13:10

備考

附属高等学校においては、夏季期間とは4月1日から10月31日まで、冬季期間とは11月1日から翌年の3月31日までをいう。

別表3 職員の区分の欄中「（ただし附属学校の教員を除く）」を削る。

別表4を削る。

附 則

この規程は、平成14年4月1日から施行する。

お茶の水女子大学学長補佐設置に関する申合せの一部を改正する申合せを次のように定める。

〔平成14年3月25日〕
評議会決定

お茶の水女子大学学長補佐設置に関する申合せの一部を改正する申合せ

お茶の水女子大学学長補佐設置に関する申合せ（平成14年1月23日評議会決定）の一部を次のように改正する。

第1中「3名以内」を「数名」に改める。

第2第1項に次の一号を加える。

四 その他学長が必要と認める事項

附 則

この申合せは、平成14年4月1日から施行する。

○平成14年お茶の水女子大学規則第19号

お茶の水女子大学名誉博士称号授与規程を次のように定める。

平成14年3月25日

お茶の水女子大学長 本 田 和 子

お茶の水女子大学名誉博士称号授与規程

(趣旨)

第1条 この規程は、お茶の水女子大学(以下「本学」という。)におけるお茶の水女子大学名誉博士(以下「名誉博士」という。)の称号授与に関し、必要な事項を定める。

(要件)

第2条 名誉博士の称号は、次の各号のいずれかに該当する者に授与することができる。

- 一 学術文化の発展及び国際的文化交流について特に顕著な貢献があり、本学において顕彰することが適当と認められる者
- 二 本学の教育研究の発展に関して、その功績が特に顕著であった者

(推薦及び授与手続)

第3条 学長は、前条に該当すると認められる者がある場合、評議会の議を経て、名誉博士の称号を授与する。

- 2 前項のほか、部局長等は、前条に該当すると認められる者がある場合、当該部局の教授会等の議を経て、これを学長に推薦することができる。推薦に当たっては、別記様式第1の推薦書を提出する。
- 3 学長は、前項の推薦があったときは、評議会の議を経て、名誉博士の称号を授与する。
- 4 評議会において、名誉博士の称号授与の議決をするためには、出席評議員の4分の3以上の同意を得る。

(審査委員会)

第4条 学長は、前条の規定により名誉博士の称号を授与しようとするときは、評議会の議に先立ち、名誉博士称号授与審査委員会(以下「審査委員会」という。)を設置し、審査を行う。

- 2 審査委員会は、お茶の水女子大学部局長会議の組織をもってこれに充てる。
- 3 審査委員会に委員長を置き、学長をもって充てる。
- 4 審査委員会は、必要があると認めたときは、委員以外の者の出席を求め、意見を聴くことができる。
- 5 前各号に定めるもののほか、審査委員会の運営に関し必要な事項は、審査委員会が別に定める。

(称号の授与)

第5条 名誉博士の称号授与は、本学が別記様式第2による名誉博士記を交付して行う。

(雑則)

第6条 この規程に定めるもののほか、名誉博士の称号授与に関し必要な事項は、別に定める。

附 則

この規程は、平成14年3月25日から施行する。

別記様式第1（第3条関係）

平成 年 月 日

お茶の水女子大学長 殿

推薦者 官職・氏名

印

名 誉 博 士 候 補 者 推 薦 書

下記の者は、本学名誉博士の称号を授与するにふさわしいと認められますので、
名誉博士候補者調書及び関係書類を添えて推薦します。

記

1 氏 名：

2 職 業：

名誉博士候補者推薦理由：

名誉博士候補者調書

氏 名			
生 年 月 日	年 月 日生	性 別	男 ・ 女
現 住 所			
職 業			
学 歴			
職 歴			
業績の概要			
その他特記事項			

別記様式第2 (第5条関係：第2条第1号適用)

名誉博士記

国籍

氏名

あなたは学術文化の発展及び
国際的文化交流について顕著
な貢献がありましたので
お茶の水女子大学名誉博士の
称号を授与します

年 月 日

お茶の水女子大学 (公印)

お茶の水女子大学長

氏 名 (公印)

名博第 号

別記様式第2 (第5条関係：第2条第2号適用)

名誉博士記

国籍

氏名

あなたは本学の教育研究の発
展に関して顕著な貢献があり
ましたのでお茶の水女子大学
名誉博士の称号を授与します

年 月 日

お茶の水女子大学 (公印)

お茶の水女子大学長

氏 名 (公印)

名博第 号

○お茶の水女子大学名誉博士称号授与規程の運用に関する申合せ

〔平成14年3月25日〕
〔評議会決定〕

お茶の水女子大学名誉博士称号授与規程の運用については、この申合せの定めるところによる。

第1 第3条第2項に規定する「部局長等」は、各学部長、大学院人間文化研究科長、附属図書館長、附属学校部長、ジェンダー研究センター長、生活環境研究センター長、留学生センター長及び保健管理センター所長をいう。

第2 第4条に規定する「審査委員会」は、部局長会議の組織のほかに、ジェンダー研究センター長、生活環境研究センター長及び留学生センター長を加える。

第3 定員内の教職員として本学に在籍し又は在籍したことのある者は、原則として、授与対象としない。

第4 称号を授与する際には、必要に応じて名誉博士記の英文訳を添付する。

附 則

この申合せは、平成14年3月25日から施行する。

○平成14年お茶の水女子大学規則第20号

お茶の水女子大学事務組織規程の一部を改正する規程を次のように定める。

平成14年3月27日

お茶の水女子大学事務局長 矢加部 英 敏

お茶の水女子大学事務組織規程の一部を改正する規程

お茶の水女子大学事務組織規程（平成2年3月28日制定）の一部を次のように改正する。

第16条の2第1項中「（附属学校担当）」を「（サービス・研修担当、附属学校担当）」に改める。

第16条の2中第2項を第3項とし、第1項の次に次の一項を加える。

2 専門員（サービス・研修担当）は、専門的見地から課長を補佐し、総務課の事務のうち職員に対するサービス・研修に関する極めて高度又は特殊な専門的知識・経験を必要とする事務を直接処理するものとする。

附則抄第2項中「三課のほか、研究協力室、大学院事務室」を「七課及び二室のほか、地域連携推進室、国際交流推進室」に改める。

附則抄第3項から第6項までを次のように改める。

（地域連携推進室）

3 地域連携推進室においては、地域社会との連携の推進に関する事務をつかさどる。

4 地域連携推進室に室長を置き、企画広報室長をもつて充てる。

（国際交流推進室）

5 国際交流推進室においては、国際交流の推進に関する事務をつかさどる。

6 国際交流推進室に室長を置き、研究協力室長をもつて充てる。

附則抄第9項中「室長」を「情報処理室長」に改める。

附 則

この規程は、平成14年4月1日から施行する。

○平成14年お茶の水女子大学規則第21号

お茶の水女子大学事務組織細則の一部を改正する細則を次のように定める。

平成14年3月27日

お茶の水女子大学事務局長 矢加部 英 敏

お茶の水女子大学事務組織細則の一部を改正する細則

お茶の水女子大学事務組織細則（平成3年7月26日制定）の一部を次のように改正する。

第3条第2項中第4号を削り、第5号を第4号とし、第6号から第11号までを一号ずつ繰り上げる。

第3条の次に次の一条を加える。

第3条の2 企画広報室に専門職員（大学評価担当）を置く。

2 専門職員（大学評価担当）は、上司の命を受け、大学評価に関する専門的事項の処理に当たる。

附 則

この細則は、平成14年4月1日から施行する。

○平成14年お茶の水女子大学規則第22号

お茶の水女子大学事務改善研究委員会要項の一部を改正する要項を次のように定める。

平成14年3月27日

お茶の水女子大学事務局長 矢加部 英 敏

お茶の水女子大学事務改善研究委員会要項の一部を改正する要項

お茶の水女子大学事務改善研究委員会要項（昭和52年4月13日制定）の一部を次のように改正する。

第10の表庶務専門部会の項構成員の欄中「学務課課長補佐」の次に「、総務課専門員（服務・研修担当）」を、「総務課各係長」の次に「、企画広報室専門職員」を加える。

附 則

この要項は、平成14年4月1日から施行する。

○平成14年お茶の水女子大学規則第23号

お茶の水女子大学受託研究員受入規程の一部を改正する規程を次のように定める。

平成14年4月24日

お茶の水女子大学長 本 田 和 子

お茶の水女子大学受託研究員受入規程の一部を改正する規程

お茶の水女子大学受託研究員受入規程（平成元年6月28日制定）の一部を次のように改正する。

第7条第2項中「翌年度に限り」を削る。

別表文部科学省「国立試験研究機関等に従事する研究職員のための国内留学制度」による受託研究員の項を削る。

附 則

この規程は、平成14年4月24日から施行し、平成14年4月1日から適用する。

○平成14年お茶の水女子大学規則第24号

お茶の水女子大学附属高等学校規程の一部を改正する規程を次のように定める。

平成14年4月24日

お茶の水女子大学長 本 田 和 子

お茶の水女子大学附属高等学校規程の一部を改正する規程

お茶の水女子大学附属高等学校規程（昭和28年2月20日制定）の一部を次のように改正する。

第16条中「日 曜 日」を「日曜日及び土曜日」に改め、「毎月の第2土曜日及び第4土曜日」を削る。

附 則

この規程は、平成14年4月24日から施行し、平成14年4月1日から適用する。

○平成14年お茶の水女子大学規則第25号

お茶の水女子大学附属中学校規程の一部を改正する規程を次のように定める。

平成14年4月24日

お茶の水女子大学長 本 田 和 子

お茶の水女子大学附属中学校規程の一部を改正する規程

お茶の水女子大学附属中学校規程（昭和28年2月20日制定）の一部を次のように改正する。

第15条中「日 曜 日」を「日曜日及び土曜日」に改め、「毎月の第2土曜日及び第4土曜日」を削る。

附 則

この規程は、平成14年4月24日から施行し、平成14年4月1日から適用する。

○平成14年お茶の水女子大学規則第26号

お茶の水女子大学附属小学校規程の一部を改正する規程を次のように定める。

平成14年4月24日

お茶の水女子大学長 本 田 和 子

お茶の水女子大学附属小学校規程の一部を改正する規程

お茶の水女子大学附属小学校規程（昭和28年2月20日制定）の一部を次のように改正する。

第13条中「日 曜 日」を「日曜日及び土曜日」に改め、「毎月の第2土曜日及び第4土曜日」を削る。

附 則

この規程は、平成14年4月24日から施行し、平成14年4月1日から適用する。

○平成14年お茶の水女子大学規則第27号

お茶の水女子大学附属幼稚園規程の一部を改正する規程を次のように定める。

平成14年4月24日

お茶の水女子大学長 本 田 和 子

お茶の水女子大学附属幼稚園規程の一部を改正する規程

お茶の水女子大学附属幼稚園規程（昭和28年2月20日制定）の一部を次のように改正する。

第12条中「日 曜 日」を「日曜日及び土曜日」に改め、「毎月の第2土曜日及び第4土曜日」を削る。

附 則

この規程は、平成14年4月24日から施行し、平成14年4月1日から適用する。

○平成14年お茶の水女子大学規則第28号

お茶の水女子大学子どもの発達研究センター規程を次のように定める。

平成14年4月24日

お茶の水女子大学長 本 田 和 子

お茶の水女子大学子どもの発達研究センター規程

(設置)

第1条 お茶の水女子大学(以下「本学」という。)に子どもの発達研究センター(以下「センター」という。)を置く。

(目的)

第2条 センターは、本学の学内共同教育研究施設として、子どもの発達と教育に関する総合的な研究及び調査を行うとともに、子どもの発達と教育に関わる研究者及び高度なレベルの教員等の育成に資することを目的とする。

(研究及び業務)

第3条 センターは、前条の目的を達成するため、大学内外の研究者・教育者の協力を得て次に掲げる研究及び業務を行う。

- 一 子どもの発達と教育に関する研究及び教育研修
- 二 家庭・幼児教育における子育て支援の研究及び教育研修
- 三 子ども及び子どもの発達と教育に関わる者に対する臨床的研究及び教育研修
- 四 附属学校と連携した子どもの発達と教育の研究及び教育研修
- 五 その他前条の目的を達成するために必要な研究及び業務

(研究部門)

第4条 センターに、次の研究部門を置く。

- 一 幼児教育・子育て支援部門
- 二 子ども臨床部門
- 三 教育みらい開発部門

(組織)

第5条 センターに、次の職員を置く。

- 一 センター長
- 二 センター員
- 三 その他必要な職員

2 センターに研究員を置くことができる。

(センター長)

第6条 センター長は、本学の教授をもつて充てる。

2 センター長は、センターの業務を掌理する。

3 センター長は、第10条に規定する運営委員会の議に基づき、学長が任命する。

(センター員)

第7条 センター員は、第3条に掲げる研究及び業務に従事する。

2 センター員は、本学専任の教官(附属学校を含む。)のうちから、第10条に規定する運営委員会の議に基づき、学長が任命する。

(研究員)

第8条 研究員は、第3条に掲げる研究及び業務に参画する。

2 研究員は、第10条に規定する運営委員会の議に基づき、学長が委嘱する。

3 研究員の任期は、1年以内とし、再任を妨げない。

(研究協力員)

第9条 センターに研究協力員を置くことができる。

2 研究協力員は、第3条に掲げる研究及び業務に協力する。

3 研究協力員は、第10条に規定する運営委員会の議に基づき、センター長が委嘱する。

4 研究協力員の任期は、1年とし、再任を妨げない。

(運営委員会)

第10条 センターの管理運営に関する重要事項を審議するため、お茶の水女子大学子どもの発達研究センター運営委員会(以下「運営委員会」という。)を置く。

2 運営委員会に関する事項は、別に定める。

(研究委員会)

第11条 センターの研究及び教育研修に関する具体的事項を審議するため、お茶の水女子大学子どもの発達研究センター研究委員会(以下「研究委員会」という。)を置く。

2 研究委員会に関する事項は、別に定める。

(事務)

第12条 センターの事務は、研究協力室が行う。

(雑則)

第13条 この規程に定めるもののほか、センターに関し必要な事項は、運営委員会の議を経て、センター長が定める。

附 則

この規程は、平成14年4月24日から施行する。

○平成14年お茶の水女子大学規則第29号

お茶の水女子大学子どもの発達研究センター運営委員会規程を次のように定める。

平成14年4月24日

お茶の水女子大学長 本 田 和 子

お茶の水女子大学子どもの発達研究センター運営委員会規程

(趣旨)

第1条 この規程は、お茶の水女子大学子どもの発達研究センター規程第10条第2項の規定に基づき、お茶の水女子大学子どもの発達研究センター運営委員会（以下「運営委員会」という。）の組織及び運営に関し必要な事項を定める。

(審議事項)

第2条 運営委員会は、お茶の水女子大学子どもの発達研究センター（以下「センター」という。）に関する次の事項を審議する。

- 一 管理運営の基本方針に関する事項
- 二 研究計画の基本方針に関する事項
- 三 教育研修の基本方針に関する事項
- 四 センター長の推薦に関する事項
- 五 予算に関する事項
- 六 その他運営に関する重要事項

(組織)

第3条 運営委員会は、次に掲げる委員をもつて組織する。

- 一 センター長
- 二 センター員
- 三 大学院人間文化研究科発達臨床心理相談室長
- 四 各学部から選出された教授又は助教授各1人
- 五 大学院人間文化研究科から選出された教授又は助教授1人
- 六 附属学校部長
- 七 各附属学校の校長又は教頭各1人

2 前項第4号、第5号及び第7号の委員は、学長が任命する。

(任期等)

第4条 前条第1項第4号及び第5号の委員の任期は、2年とする。ただし、再任を妨げない。

2 前項の委員に欠員が生じた場合、補欠の委員の任期は、前任者の残任期間とする。

(議事)

第5条 運営委員会に委員長を置き、センター長をもつて充てる。

2 委員長は、委員会を招集し、その議長となる。

第6条 委員長にやむを得ない事故があるときは、委員の中より互選された者がその職務を代理する。

第7条 運営委員会委員の3分の1以上の要求があるときは、委員長は、運営委員会を招集する。

第8条 運営委員会の成立には、委員の3分の2以上の出席を必要とする。

第9条 運営委員会の議事は他の特別の規定がない場合は、出席者の過半数によりこれを決し、可否同数のときは委員長の決するところによる。

第10条 運営委員会が必要と認めた時は、委員以外の者に出席を求め意見を聴くことができる。

(事務)

第11条 運営委員会の事務は、研究協力室が行う。

(雑則)

第12条 この規程に定めるもののほか、運営委員会に関し必要な事項は、運営委員会が別に定める。

附 則

- 1 この規程は、平成14年4月24日から施行する。
- 2 この規程の施行後最初に選出される第3条第1項第4号及び第5号の委員の任期は、第4条第1項の規定にかかわらず、平成16年3月31日までとする。

○平成14年お茶の水女子大学規則第30号

お茶の水女子大学子どもの発達研究センター研究委員会規程を次のように定める。

平成14年4月24日

お茶の水女子大学長 本田 和子

お茶の水女子大学子どもの発達研究センター研究委員会規程

(趣旨)

第1条 この規程は、お茶の水女子大学子どもの発達研究センター規程第11条第2項の規定に基づき、お茶の水女子大学子どもの発達研究センター研究委員会（以下「研究委員会」という。）について必要な事項を定める。

(審議事項)

第2条 研究委員会は、お茶の水女子大学子どもの発達研究センター（以下「センター」という。）の研究及び教育研修に関する具体的事項を審議する。

(組織)

第3条 研究委員会は、次に掲げる委員をもつて組織する。

- 一 センター長
 - 二 センター員
 - 三 大学院人間文化研究科発達臨床心理相談室長
 - 四 各学部から選出された教授又は助教授各1人
 - 五 大学院人間文化研究科から選出された教授又は助教授1人
 - 六 各附属学校から選出された教諭又は養護教諭各1人
- 2 前項第4号、第5号及び第6号の委員は、学長が任命する。
- 3 委員長は、センター長をもつて充てる。

(任期等)

第4条 前条第1項第4号、第5号及び第6号の委員の任期は、2年とする。ただし、再任を妨げない。

2 前項の委員に欠員が生じた場合、補欠の委員の任期は、前任者の残任期間とする。

第5条 研究委員会が必要と認めた時は、委員以外の者に出席を求め意見を聴くことができる。

(事務)

第6条 研究委員会の事務は、研究協力室が行う。

(雑則)

第7条 この規程に定めるもののほか、研究委員会に関し必要な事項は、研究委員会が別に定める。

附 則

- 1 この規程は、平成14年4月24日から施行する。
- 2 この規程の施行後最初に選出される第3条第1項第4号、第5号及び第6号の委員の任期は、第4条第1項の規定にかかわらず、平成16年3月31日までとする。

◆各種委員会委員◆

1. ()は事務担当課
2. *は委員長又は議長
3. 任期無記入は官職指定
4. 官職は最新のもの
掲載
(編集集中の異動について
もできる限り補正した)

評議会 (総務課)

官職等	氏 名	任 期
学 長	*本 田 和 子	
副 学 長 (研究・企画 担当)	松 本 勲 武	
副 学 長 (教育・厚生 補導担当)	市 古 夏 生	
文 教 育 学 部 長	山 本 秀 行	
理 学 部 長	室 伏 き み 子	
生 活 科 学 部 長	本 間 清 一	
大 学 院 人 間 文 化 研 究 科 長	平 野 由 紀 子	
附 属 図 書 館 長	藤 原 正 彦	
附 属 学 校 部 長	田 宮 兵 衛	
文 教 育 学 部 選 出 評 議 員	羽 入 佐 和 子 安 田 次 郎	
理 学 部 選 出 評 議 員	柴 田 文 明 菅 本 晶 夫	
生 活 科 学 部 選 出 評 議 員	久 保 田 紀 久 枝 戒 能 民 江	
大 学 院 人 間 文 化 研 究 科 選 出 評 議 員	内 田 伸 子 富 永 靖 徳	
学 長 指 名 評 議 員	篠 塚 英 子	

14. 4. 1~16. 3. 31

評議会規則第11条に定める者

官職等	氏 名	任 期
ジェンダー 研 究 セ ン ター 長	波 平 恵 美 子	
生 活 環 境 研 究 セ ン ター 長	近 藤 和 雄	
留 学 生 セ ン ター 長	福 田 豊	
事 務 局 長	矢 加 部 英 敏	

部局長会議 (総務課)

官職等	氏 名	任 期
学 長	*本 田 和 子	
副 学 長 (研究・企画 担当)	松 本 勲 武	
副 学 長 (教育・厚生 補導担当)	市 古 夏 生	
文 教 育 学 部 長	山 本 秀 行	
理 学 部 長	室 伏 き み 子	
生 活 科 学 部 長	本 間 清 一	
大 学 院 人 間 文 化 研 究 科 長	平 野 由 紀 子	
附 属 図 書 館 長	藤 原 正 彦	
附 属 学 校 部 長	田 宮 兵 衛	
ジェンダー 研 究 セ ン ター 長	波 平 恵 美 子	
生 活 環 境 研 究 セ ン ター 長	近 藤 和 雄	
留 学 生 セ ン ター 長	福 田 豊	
事 務 局 長	矢 加 部 英 敏	

学長補佐会議 (総務課)

官職等	氏 名	任 期
学 長	* 本 田 和 子	
副 学 長 (研究・企画 担当)	松 本 勲 武	
副 学 長 (教育・厚生 補導担当)	市 古 夏 生	
事 務 局 長	矢 加 部 英 敏	

学長補佐体制に関する申合せ第2第4号に定める者

学長補佐	篠 塚 英 子	
”	千 葉 和 義	
”	小 谷 眞 男	
”	内 田 忠 賢	

大学資料委員会 (総務課)

官職等	氏 名	任 期
附 属 図 書 館 長	* 藤 原 正 彦	
文教育学部 選 出 委 員	石 口 彰	14. 4. 1~16. 3.31
理 学 部 選 出 委 員	竹 尾 富 貴 子	
生活科学部 選 出 委 員	吉 村 佳 子	
文教育学部 教 授	秋 山 光 文	
文教育学部 教 授	鷹 野 光 行	
ジェンダー 研究センタ ー 教 授	舘 かおる	
大学院人間 文化研究科 助 教 授	米 田 俊 彦	13. 7. 13~15. 7. 12
大学院人間 文化研究科 教 授	小 風 秀 雅	14. 7. 1~16. 6. 30

セクシュアル・ハラスメント 防止対策委員会 (総務課)

官職等	氏 名	任 期
副 学 長 (研究・企画 担当)	* 松 本 勲 武	
事 務 局 長	矢 加 部 英 敏	
副 学 長 指 名 委 員	菅 聡 子	
	益 田 祐 一	
	戒 能 民 江	
	天 野 正 子	
事 務 局 長 指 名 委 員	高 橋 通 泰	
	佐 々 木 和 枝	
事 務 局 長 指 名 委 員	下 田 勝	
	松 井 照 雄	

事務改善研究委員会 (総務課)

官職等	氏 名	任 期
事務局長	*矢加部 英 敏	
総務課長	下 田 勝	
会計課長	加 藤 妙 子	
施設課長	外 山 信 豊	
学務課長	鈴 木 進	
学生課長	松 井 照 雄	
入試課長	高 橋 裕 俊	
留学生課長	荒 木 進一郎	
研究科・ 学部事務長	加 藤 久 雄	
附属図書館 事務長	海老原 葵	
総務課 課長補佐	斎 藤 実	
会計課 課長補佐	峯 村 薫	
施設課 課長補佐	早 川 満 雄	
学務課 課長補佐	村 上 恭 二	

事務連絡協議会 (総務課)

官職等	氏 名	任 期
事務局長	*矢加部 英 敏	
総務課長	下 田 勝	
会計課長	加 藤 妙 子	
施設課長	外 山 信 豊	
学務課長	鈴 木 進	
学生課長	松 井 照 雄	
入試課長	高 橋 裕 俊	
留学生課長	荒 木 進一郎	
企画広報 室 長	西 村 光 範	
研究協力 室 長	近 本 政 明	
附属図書館 事務長	海老原 葵	
研究科・ 学部事務長	加 藤 久 雄	
総務課 課長補佐	斎 藤 実	
会計課 課長補佐	峯 村 薫	
施設課 課長補佐	早 川 満 雄	
学務課 課長補佐	村 上 恭 二	
総務課 専門員	上 島 正 彦	
総務課専門員 (附属学校部 事務室長)	平 松 周 二	
学 生 課 専 門 員	古 賀 智	
研究科・ 学部事務部 専 門 員	清 水 孝 一	

評価委員会 (企画広報室)

官職等	氏名	任期
副学長 (研究・企画担当)	*松本勲武	
副学長 (教育・厚生補導担当)	市古夏生	
評議員	安田次郎	14. 4. 1~16. 3. 31
	柴田文明	
	戒能民江	
	富永靖徳	
文教育学部 選出委員	平岡公一	14. 4. 1~16. 3. 31
理学部 選出委員	笠原勇二	
生活科学部 選出委員	脊山洋右	
大学院人間文化研究科 選出委員	河村哲也	
総務課長	下田勝	

ホームページ運営委員会 (企画広報室)

官職等	氏名	任期
文教育学部 選出委員	宮尾正樹	13. 11. 1~15. 10. 31
理学部 選出委員	*森義仁	
生活科学部 選出委員	大瀧雅寛	
大学院人間文化研究科 選出委員	市川哲彦	14. 4. 1~15. 10. 31
センター研究センター、生活環境研究センター、留学生センター、保健管理センター選出委員	森山新	13. 11. 1~15. 10. 31
附属学校 選出委員	加々美勝久	
事務局 選出委員	下田勝	
附属図書館 選出委員	海老原葵	
情報処理 センター長	佐藤浩史	

公開講座委員会 (企画広報室)

官職等	氏名	任期
副学長 (研究・企画担当)	*松本勲武	
評議員	内田伸子	
文教育学部 選出委員	杉谷隆	12. 12. 1~14. 11. 30
理学部 選出委員	水村真由美	13. 12. 1~15. 11. 30
生活科学部 選出委員	古川はづき	13. 12. 1~15. 11. 30
大学院人間文化研究科 選出委員	吉田裕亮	14. 4. 1~14. 11. 30
大学院人間文化研究科 選出委員	鈴木禎宏	13. 12. 1~15. 11. 30
	香西みどり	12. 12. 1~14. 11. 30
	畑江敬子	12. 12. 1~14. 11. 30
大塚常樹		

広報委員会 (企画広報室)

官職等	氏名	任期
副学長 (研究・企画 担当)	*松本勲武	
副学長 (教育・厚生 補導担当)	市古夏生	
評議員	羽入佐和子	14. 4. 1~16. 3. 31
	柴田文明	
	久保田紀久枝	
	富永靖徳	
文教育学部 選出委員	宮尾正樹	14. 4. 1~16. 3. 31
理学部 選出委員	今野美智子	
生活科学部 選出委員	大瀧雅寛	
大学院人間 文化研究科 選出委員	天野知香	
ホームページ 運営委員 会委員長	森義仁	
企画広報 室長	西村光範	

独立行政法人化調査検討委員会 (企画広報室)

官職等	氏名	任期
副学長 (研究・企画 担当)	*松本勲武	
副学長 (教育・厚生 補導担当)	市古夏生	
文教育学部 選出委員	小風秀雅	13. 4. 25~15. 3. 31
	竹村和子	
理学部 選出委員	菅本品夫	14. 4. 1~15. 3. 31
	竹尾富貴子	
生活科学部 選出委員	松浦秀治	13. 4. 25~15. 3. 31
	吉村佳子	
大学院人間 文化研究科 選出委員	坂本佳鶴恵	
	村田容常	
シニア研究セン ター・生活・健康セン ター・学生セン ター 選出委員	伊藤るり	
附属学校 選出委員	荻原万紀子	
	宗我部義則	
総務課長	下田勝	
会計課長	加藤妙子	

発明委員会 (研究協力室)

官職等	氏名	任期
文教育学部 選出委員	内藤俊史	12.10.1~14.9.30
理学部 選出委員	林正男 藤代一成	14.4.1~14.9.30
生活科学部 選出委員	仲西正	12.10.1~14.9.30
大学院人間 文化研究科 選出委員	村田容常	13.4.1~15.3.31
生活環境研 究センター 選出委員	*大塚讓	14.4.1~14.9.30

共同研究委員会 (研究協力室)

官職等	氏名	任期
副学長 (研究・企画 担当)	*松本勲武	
文教育学 部長	山本秀行	
理学部長	室伏きみ子	
生活科学 部長	本間清一	
大学院 人間文化 研究科長	平野由紀子	
ジェンダー 研究 センター長	波平恵美子	
生活環境 研究 センター長	近藤和雄	
事務局長	矢加部英敏	

国際交流委員会 (研究協力室)

官職等	氏名	任期
学長	*本田和子	
副学長 (研究・企画 担当)	松本勲武	
副学長 (教育・厚生 補導担当)	市古夏生	
文教育学 部長	山本秀行	
理学部長	室伏きみ子	
生活科学 部長	本間清一	
大学院 人間文化 研究科長	平野由紀子	
附属 図書館長	藤原正彦	
留学生 センター長	福田豊	
評議員	安田次郎	
	柴田文明	
	久保田紀久枝	
	内田伸子	
事務局長	矢加部英敏	

組換えDNA実験安全委員会 (研究協力室)

官職等	氏名	任期
研究者	*松浦悦子	13.12.16~15.12.15
自然科学	村田容常	
人文科学	佐藤光子	
社会科学	大森正博	
医学	森田寛	
研究科・ 学部事務長	加藤久雄	
安全主任者	馬場昭次	13.12.16~15.12.15

生活環境研究センター運営委員会 (研究協力室)

官職等	氏名	任期
生活環境研究センター長	*近藤和雄	
生活環境研究センター教授	大塚 讓	
生活環境研究センター教授	富永典子	
文教育学部 選出委員	内藤博夫	14. 4. 1~16. 3. 31
理学部 選出委員	永野 肇	
生活科学部 選出委員	會川 義寛	
	久保田 紀久枝	
大学院人間文化研究科 選出委員	馬場 昭次	

パス・コラボレーションシステム運営委員会 (研究協力室)

官職等	氏名	任期
文教育学部 選出委員	杉谷 隆	14. 4. 1~16. 3. 31
	水村 真由美	
理学部 選出委員	最上 義広	
	*森 義仁	
生活科学部 選出委員	柴坂 寿子	
	井原 成男	
大学院人間文化研究科 選出委員	坂元 章	
	佐藤 浩史	
附属学校 選出委員	室岡 和彦	
	松本 純一	
研究協力室 長	近本 政明	
会計課長	加藤 妙子	
施設課長	外山 信豊	
学務課長	鈴木 進	

ジェンダー研究センター運営委員会 (研究協力室)

官職等	氏名	任期
ジェンダー研究センター長	*波平 恵美子	
ジェンダー研究センター教授	館 かおる	
ジェンダー研究センター教授	伊藤 るり	
文教育学部 選出委員	坂本 佳鶴恵	14. 4. 1~16. 3. 31
	石塚 道子	
理学部 選出委員	前田 ミチエ	
	古川 はづき	
生活科学部 選出委員	駒城 素子	
	戒能 民江	
大学院人間文化研究科 選出委員	米田 俊彦	
	竹村 和子	

共通機器センター運営委員会 (研究協力室)

官職等	氏名	任期
共通機器センター長	*益田 祐一	
文教育学部 選出委員	栗原 尚子	14. 4. 1~16. 3. 31
理学部 選出委員	石口 彰	13. 4. 1~15. 3. 31
	作田 正明	14. 4. 1~16. 3. 31
生活科学部 選出委員	今井 正幸	13. 4. 1~15. 3. 31
	仲西 正	14. 4. 1~16. 3. 31
大学院人間文化研究科 選出委員	森光 康次郎	13. 4. 1~15. 3. 31
	林 正男	13. 4. 1~15. 3. 31
生活環境研究センター 選出委員	村田 容常	14. 4. 1~16. 3. 31
	大塚 讓	13. 4. 1~15. 3. 31

情報処理センター運営委員会 (研究協力室)

官職等	氏 名	任 期
情報処理 センター長	*佐藤浩史	12. 10. 1~14. 9. 30
情報処理 センター 主任	市川哲彦	
文教育学部 選出委員	土屋賢二 新名謙二	
理学部 選出委員	小林功佳 森義仁	
生活科学部 選出委員	村田容常 小谷眞男	
大学院人間 文化研究科 選出委員	内藤俊史	
ジェンダー 研究センター 選出委員	伊藤るり	
生活環境研 究センター 選出委員	富永典子	
附 属 図書館長	藤原正彦	

お茶の水女子大学生物医学的研究の倫理特別委員会
(研究協力室)

官職等	氏 名	任 期
自然科学	馬場昭次	13. 10. 1~15. 9. 30
	脊山洋右	
人文・ 社会学	高島元洋	
	佐藤光子	
医 師	*森田 寛	
	近藤和雄	
学 長 指名委員	松本勲武	

子どもの発達研究センター運営委員会
(研究協力室)

官職等	氏 名	任 期
子どもの発 達研究セン ター長	*内田伸子	14. 5. 8~16. 3. 31
子どもの発 達研究セン ター員	無藤隆	
子どもの発 達研究セン ター員	酒井朗	
発達臨床心 理相談室長	井原成男	
文教育学部 選出委員	米田俊彦	
理学部 選出委員	中居功	
生活科学部 選出委員	杉田孝夫	
大学院人間 文化研究科 選出委員	高島元洋	
附 属 学校部長	田宮兵衛	
附属高等 学校教頭	高橋通泰	
附 属 中学校教頭	佐々木和枝	
附 属 小学校教頭	黒部善之	
附 属 幼稚園長	片岡康子	

子どもの発達研究センター研究委員会
(研究協力室)

官職等	氏 名	任 期
子どもの発達研究センター長	内 田 伸 子	
子どもの発達研究センター員	無 藤 隆	
子どもの発達研究センター員	酒 井 朗	
発達臨床心理相談室長	井 原 成 男	
文教育学部選出委員	耳 塚 寛 明	14. 4. 24~16. 3. 31
理学部選出委員	相 川 京 子	
生活科学部選出委員	永 瀬 伸 子	
大学院人間文化研究科選出委員	岡 崎 眸	
附属高等学校教諭	荻 原 万 紀 子	
附属中学校教諭	宗 我 部 義 則	
附属小学校教諭	成 田 信 子	
附属幼稚園教諭	吉 岡 晶 子	

予算委員会 (会計課)

官職等	氏 名	任 期
副学長 (研究・企画担当)	* 松 本 勲 武	
副学長 (教育・厚生補導担当)	市 古 夏 生	
文教育学部 長	山 本 秀 行	
理学部長	室 伏 き み 子	
生活科学部 長	本 間 清 一	
大学院人間文化研究科 長	平 野 由 紀 子	
附 属 図書館長	藤 原 正 彦	
評 議 員	羽 入 佐 和 子	
	菅 本 晶 夫	
	戒 能 民 江	
	内 田 伸 子	
文教育学部選出委員	土 屋 賢 二	13. 4. 1~15. 3. 31
理学部選出委員	山 本 直 樹	14. 4. 1~16. 3. 31
生活科学部選出委員	脊 山 洋 右	14. 4. 1~16. 3. 31
大学院人間文化研究科選出委員	竹 尾 富 貴 子	13. 4. 1~15. 3. 31
ジェンダー研究センター長	波 平 恵 美 子	
生活環境研究センター長	近 藤 和 雄	
留学生センター長	福 田 豊	
事務局長	矢 加 部 英 敏	
会計課長	加 藤 妙 子	

防災委員会 (会計課)

官職等	氏 名	任 期
学 長	*本 田 和 子	
副 学 長 (教育・厚生 補導担当)	市 古 夏 生	
文 教 育 学 部 部 長	山 本 秀 行	
理 学 部 長	室 伏 きみ子	
生 活 科 学 部 長	本 間 清 一	
大 学 院 人 間 文 化 研 究 科 長	平 野 由 紀 子	
附 属 図 書 館 長	藤 原 正 彦	
附 属 学 校 部 長	田 宮 兵 衛	
保 健 管 理 セ ン タ ー 長	森 田 寛	
事 務 局 長	矢 加 部 英 敏	
総 務 課 長	下 田 勝	
会 計 課 長	加 藤 妙 子	
施 設 課 長	外 山 信 豊	
学 務 課 長	鈴 木 進	
学 生 課 長	松 井 照 雄	
企 画 広 報 室 長	西 村 光 範	
研 究 協 力 室 長	近 本 政 明	

廃水管理委員会 (施設課)

官職等	氏 名	任 期
生 活 環 境 研 究 セ ン タ ー 一 選 出 委 員	*富 永 典 子	13. 10. 1~15. 9. 30
文 教 育 学 部 選 出 委 員	杉 谷 隆	
理 学 部 選 出 委 員	松 浦 悦 子	
	今 井 正 幸	
生 活 科 学 部 選 出 委 員	益 田 祐 一	
	大 瀧 雅 寛	
大 学 院 人 間 文 化 研 究 科 選 出 委 員	香 西 み どり	13. 4. 1~15. 3. 31
	永 野 肇	
附 属 学 校 選 出 委 員	石 井 朋 子	13. 10. 1~15. 9. 30
	前 川 徹 也	
会 計 課 長	加 藤 妙 子	
施 設 課 長	外 山 信 豊	

施設計画委員会 (施設課)

官職等	氏 名	任 期
学 長	*本 田 和 子	
副 学 長 (研究・企画 担当)	松 本 勲 武	
副 学 長 (教育・厚生 補導担当)	市 古 夏 生	
文教育学部 部 長	山 本 秀 行	
理学部長	室 伏 きみ子	
生活科学 部 長	本 間 清 一	
大 学 院 人 間 文 化 研 究 科 長	平 野 由 紀 子	
附 属 図 書 館 長	藤 原 正 彦	
附 属 学 校 部 長	田 宮 兵 衛	
評 議 員	羽 入 佐 和 子	
	柴 田 文 明	
	戒 能 民 江	
	冨 永 靖 徳	
文教育学部 選 出 委 員	杉 谷 隆	13. 10. 1~15. 9. 30
理 学 部 選 出 委 員	最 上 義 広	14. 4. 1~16. 3. 31
生活科学部 選 出 委 員	森 光 康 次 郎	14. 4. 1~16. 3. 31
大学院人間 文化研究科 選 出 委 員	牧 野 カツコ	13. 4. 1~15. 3. 31
ジェンダー 研 究 セ ン ター 長	波 平 恵 美 子	
生 活 環 境 研 究 セ ン ター 長	近 藤 和 雄	
留 学 生 セ ン ター 長	福 田 豊	
事 務 局 長	矢 加 部 英 敏	

学務委員会 (学務課)

官職等	氏 名	任 期
副 学 長 (教育・厚生 補導担当)	*市 古 夏 生	
評 議 員	安 田 次 郎	
	菅 本 晶 夫	
	戒 能 民 江	
文教育学部 選 出 委 員	松 崎 毅	13. 4. 1~15. 3. 31
理 学 部 選 出 委 員	熊 谷 圭 知	14. 4. 1~16. 3. 31
生活科学部 選 出 委 員	小 林 功 佳	13. 4. 1~15. 3. 31
	山 田 眞 二	14. 4. 1~16. 3. 31
	鈴 木 恵 美 子	13. 4. 1~15. 3. 31
	永 瀬 伸 子	14. 4. 1~16. 3. 31

フカティ・ティバロップメント 委員会 (学務課)

官職等	氏 名	任 期
副 学 長 (教育・厚生 補導担当)	*市 古 夏 生	
副 学 長 (研究・企画 担当)	松 本 勲 武	
評 議 員	羽 入 佐 和 子	
	菅 本 晶 夫	
	久 保 田 紀 久 枝	
	内 田 伸 子	
文教育学部 選 出 委 員	内 田 忠 賢	14. 4. 1~16. 3. 31
理 学 部 選 出 委 員	今 野 美 智 子	
生活科学部 選 出 委 員	杉 田 孝 夫	
大学院人間 文化研究科 選 出 委 員	坂 元 章	

学生委員会 (学生課)

官職等	氏名	任期
副学長 (教育・厚生 補導担当)	*市古夏生	
評議員	羽入佐和子	
	久保田紀久枝	
文教育学部 選出委員	天野知香	13. 4. 1~16. 3. 31
	水村真由美	14. 4. 1~15. 3. 31
理学部 選出委員	吉田裕亮	13. 4. 1~15. 3. 31
	武次徹也	14. 4. 1~16. 3. 31
生活科学部 選出委員	吉村佳子	13. 4. 1~15. 3. 31
	太田裕治	14. 4. 1~16. 3. 31
大学院人間 文化研究科 選出委員	安成英樹	
	小林哲幸	13. 4. 1~15. 3. 31
	村田容常	

共用体育施設等管理運営委員会 (学生課)

官職等	氏名	任期
副学長 (教育・厚生 補導担当)	*市古夏生	
附属 学校部長	田宮兵衛	
文教育学部 選出委員	新名謙二	14. 4. 1~16. 3. 31
会計課長	加藤妙子	
学生課長	松井照雄	

学生相談室運営委員会 (学生課)

官職等	氏名	任期
学生相談 室長	*市古夏生	
文教育学部 選出委員	箕浦康子	14. 4. 1~16. 3. 31
理学部 選出委員	前田ミチエ	14. 10. 1~16. 3. 31
	青木紀久代	
大学院人間 文化研究科 選出委員	藤田宗和	14. 4. 1~16. 3. 31
	羽入佐和子	
学生課長	松井照雄	

保健管理センター運営委員会 (学生課)

官職等	氏名	任期
保健管理 センター 長	*森田寛	
副学長 (教育・厚生 補導担当)	市古夏生	
文教育学部 選出委員	水村真由美	13. 4. 1~15. 3. 31
	新名謙二	14. 4. 1~16. 3. 31
理学部 選出委員	前田ミチエ	13. 4. 1~15. 3. 31
	富永靖徳	14. 4. 1~16. 3. 31
生活科学部 選出委員	脊山洋右	13. 4. 2~15. 3. 31
	青木紀久代	14. 4. 1~16. 3. 31
大学院人間 文化研究科 選出委員	近藤和雄	13. 4. 1~15. 3. 31
附属学校 選出委員	渡邊満美	14. 4. 1~16. 3. 31
事務局長	矢加部英敏	

入学試験委員会 (入試課)

官職等	氏名	任期
学長	* 本田 和子	
副学長 (研究・企画 担当)	松本 勲 武	
副学長 (教育・厚生 補導担当)	市古 夏生	
文教育学 部 長	山本 秀行	
理学部長	室伏 きみ子	
生活科学 部 長	本間 清一	
大 学 院 人 間 文 化 研 究 科 長	平野 由紀子	
事務局長	矢加部 英 敏	

入学者選抜方法研究委員会 (入試課)

官職等	氏名	任期
副学長 (教育・厚生 補導担当)	* 市古 夏生	
評 議 員	菅本 晶夫	
	安田 次郎	
	久保田 紀久枝	
文教育学部 選出委員	勝野 正章 三輪 建二	14. 4. 1~16. 3. 31 13. 4. 1~15. 3. 31
理学部 選出委員	益田 祐一 榎本 陽子	14. 4. 1~16. 3. 31 13. 4. 1~15. 3. 31
生活科学部 選出委員	藤崎 宏子 藤原 葉子	14. 4. 1~16. 3. 31 13. 4. 1~15. 3. 31

学部入試実施委員会 (入試課)

官職等	氏名	任期
副学長 (教育・厚生 補導担当)	* 市古 夏生	
文教育学 部 長	山本 秀行	
理学部長	室伏 きみ子	
生活科学 部 長	本間 清一	
文教育学部 選出委員	勝野 正章 三浦 謙	14. 4. 1~16. 3. 31 13. 4. 1~15. 3. 31
理学部 選出委員	益田 祐一 榎本 陽子	14. 4. 1~16. 3. 31 13. 4. 1~15. 3. 31
生活科学部 選出委員	藤崎 宏子 藤原 葉子	14. 4. 1~16. 3. 31 13. 4. 1~15. 3. 31
事務局長	矢加部 英 敏	

博士前期課程入試委員会 (入試課)

官職等	氏名	任期
副学長 (教育・厚生 補導担当)	* 市古 夏生	
大 学 院 人 間 文 化 研 究 科 長	平野 由紀子	
評 議 員	内田 伸子	
言語文化 専攻 選出委員	伊藤 美重子	13. 4. 1~15. 3. 31
人文学専攻 選出委員	佐藤 光子	
発達社会科 学専攻 選出委員	黒田 淑子 水野 勲	14. 4. 1~15. 3. 31
ライフサイ エンス専攻 選出委員	大瀧 雅寛 加藤 美砂子	13. 4. 1~15. 3. 31
物質科学 専攻 選出委員	益田 祐一	
数理・情報 科学専攻 選出委員	松崎 克彦	14. 4. 1~15. 3. 31

博士後期課程入試委員会 (入試課)

官職等	氏 名	任 期
副 学 長 (教育・厚生 補導担当)	* 市 古 夏 生	
大 学 院 人 間 文 化 研 究 科 長	平 野 由 紀 子	
評 議 員	富 永 靖 徳	
比 較 社 会 文 化 学 専 攻 選 出 委 員	新 井 由 紀 夫 竹 村 和 子	13. 4. 1~15. 3. 31
国 際 日 本 学 専 攻 選 出 委 員	内 田 忠 賢 菅 聡 子	
人 間 発 達 科 学 専 攻 選 出 委 員	酒 井 朗 伊 藤 美 奈 子	
人 間 環 境 科 学 専 攻 選 出 委 員	仲 西 正 千 葉 和 義	
複 合 領 域 科 学 専 攻 選 出 委 員	吉 田 裕 亮 山 田 眞 二	

留学生センター運営委員会 (留学生課)

官職等	氏 名	任 期
留 学 生 セ ン タ ー 長	* 福 田 豊	
留 学 生 セ ン タ ー 教 授	村 松 賢 一	
留 学 生 セ ン タ ー 助 教 授	佐 々 木 泰 子	
留 学 生 セ ン タ ー 助 教 授	加 賀 美 常 美 代	
留 学 生 セ ン タ ー 助 教 授	森 山 新	
文 教 育 学 部 選 出 委 員	箕 浦 康 子 小 風 秀 雅	13. 4. 1~15. 3. 31
理 学 部 選 出 委 員	芦 原 坦 鷹 野 景 子	
生 活 科 学 部 選 出 委 員	小 谷 眞 男 柴 坂 寿 子	
大 学 院 人 間 文 化 研 究 科 選 出 委 員	駒 城 素 子 大 塚 常 樹	

附属図書館運営委員会 (附属図書館事務部)

官職等	氏名	任期
附属図書館長	*藤原正彦	
文教育学部 選出委員	浅田 徹	14. 4. 1~16. 3. 31
理学部 選出委員	佐藤光子	12. 10. 1~14. 9. 30
理学部 選出委員	浅本紀子	14. 4. 1~16. 3. 31
	市川哲彦	
生活科学部 選出委員	藤田宗和	14. 4. 1~16. 3. 31
大学院人間文化研究科 選出委員	松浦秀治	13. 4. 1~15. 3. 31
	村田真弓	13. 6. 1~15. 5. 31
大学院人間文化研究科 選出委員	塚田和美	
ジェンダー研究センター 選出委員	伊藤るり	14. 4. 1~16. 3. 31
情報処理センター長	佐藤浩史	

理学部附属臨海実験所運営委員会 (研究科・学部事務部)

官職等	氏名	任期
理学部長	*室伏きみ子	
理学部附属臨海実験所 長	根本心一	
理学部附属臨海 実験所	清本正人	
理学部 選出委員	富永靖徳	14. 4. 1~16. 3. 31
	今野美智子	
	山下貴司	
文教育学部 選出委員	栗原尚子	13. 4. 1~15. 3. 31
生活科学部 選出委員	内藤博夫	14. 4. 1~16. 3. 31
	畑江敬子	
生活科学部 選出委員	近藤和雄	14. 4. 1~16. 3. 31
	加藤妙子	
会計課長	加藤妙子	
施設課長	外山信豊	

理学部放射線実験室運営委員会 (研究科・学部事務部)

官職等	氏名	任期
理学部長	*室伏きみ子	
放射線実験室長	今野美智子	
放射線取扱主任者	古田悦子	
理学部 選出委員	浜谷望	12. 10. 1~14. 9. 30
	小川温子	
	山本直樹	
生活科学部 選出委員	藤原葉子	13. 10. 1~15. 9. 30
生活環境研究センター 選出委員	大塚 讓	

理学部極低温実験室運営委員会 (研究科・学部事務部)

官職等	氏名	任期
理学部長	*室伏きみ子	
極低温実験室 長	浜谷望	
理学部 選出委員	富永靖徳	13. 4. 1~15. 3. 31
	永野肇	14. 4. 1~16. 3. 31
	芦原坦	
生活科学部 選出委員	畑江敬子	

附属学校委員会 (附属学校部)

官職等	氏 名	任 期
附 属 学校部長	* 田 宮 兵 衛	
文教育学部 選出委員	高 島 元 洋	14. 4. 1 ~15. 3. 31
理 学 部 選出委員	根 本 心 一	14. 4. 1 ~16. 3. 31
生活科学部 選出委員	宮 田 敬 一	14. 4. 1 ~16. 3. 31
大学院人間 文化研究科 選出委員	耳 塚 寛 明	13. 4. 1 ~15. 3. 31
事務局長	矢加部 英 敏	
附 属 小学校長	無 藤 隆	
附 属 中学校長	小 川 昭 二 郎	
附 属 高等学校長	鷹 野 光 行	
附 属 幼稚園長	片 岡 康 子	
附 属 小学校教頭	黒 部 善 之	
附 属 中学校教頭	佐々木 和 枝	
附 属 高等学校 教 頭	高 橋 通 泰	
附 属 幼稚園教頭	松 井 と し	

附属学校教育研究委員会 (附属学校部)

官職等	氏 名	任 期
附 属 学校部長	* 田 宮 兵 衛	
文教育学部 選出委員	勝 野 正 章	
理 学 部 選出委員	根 本 心 一	14. 4. 1~16. 3. 31
生活科学部 選出委員	伊 藤 亜 矢 子	
大学院人間 文化研究科 選出委員	内 藤 俊 史	13. 4. 1~15. 3. 31
附属小学校 選出委員	成 田 信 子 長 坂 利 厚	13. 4. 1~15. 3. 31 14. 4. 1~16. 3. 31
附属中学校 選出委員	関 根 令 夫 小 泉 薫	14. 4. 1~16. 3. 31 13. 4. 1~15. 3. 31
附 属 高等学 校選 出委員	田 中 京 子 村 野 光 則	13. 4. 1~15. 3. 31 14. 4. 1~16. 3. 31
附属幼稚園 選出委員	上坂元 絵 里 伊集院 理 子	13. 4. 1~15. 3. 31 14. 4. 1~16. 3. 31

○学 科 主 任

学 部	学 科 等	職 名	氏 名
文 教 育 学 部	人 文 科 学 科	助 教 授	三 浦 謙
	言 語 文 化 学 科	教 授	西 尾 道 子
	人 間 社 会 科 学 科	〃	内 藤 俊 史
	芸 術 ・ 表 現 行 動 学 科	〃	林 廣 子
理 学 部	数 学 科	教 授	塚 田 和 美
	物 理 学 科	〃	小 林 功 佳
	化 学 科	〃	堀 佳 也 子
	生 物 学 科	〃	松 浦 悦 子
	情 報 科 学 科	〃	佐 藤 浩 史
生 活 科 学 部	生 活 環 境 学 科	〃	脊 山 洋 右
	人 間 生 活 学 科	〃	徳 井 淑 子

○専 攻 長

課 程	専 攻	職 名	氏 名
博 士 前 期 課 程	言 語 文 化 専 攻	教 授	相 原 茂
	人 文 学 専 攻	〃	片 岡 康 子
	発 達 社 会 科 学 専 攻	〃	田 宮 兵 衛
	ラ イ フ サ イ エ ン ス 専 攻	〃	芦 原 坦
	物 質 科 学 専 攻	〃	浜 谷 望
	数 理 ・ 情 報 科 学 専 攻	〃	藤 代 一 成
博 士 後 期 課 程	比 較 社 会 文 化 学 専 攻	教 授	土 屋 賢 二
	国 際 日 本 学 専 攻	〃	小 風 秀 雅
	人 間 発 達 科 学 専 攻	〃	牧 野 カ ツ コ
	人 間 環 境 科 学 専 攻	〃	脊 山 洋 右
	複 合 領 域 科 学 専 攻	〃	佐 藤 浩 史

新任部局長紹介

理学部長

(任期 平成14年4月1日～平成16年3月31日)



むろふし きみこ

氏名 室伏 きみ子

生年月日 昭和22年4月9日

専攻 細胞生物学、生化学

〔略歴〕

- 昭和45年 3月 お茶の水女子大学理学部卒業
- 昭和47年 3月 同 大学院理学研究科修士課程修了
- 昭和51年 3月 東京大学大学院医学系研究科博士課程修了
- 昭和51年 4月 鶴見大学歯学部助手
- 昭和52年 4月 ニューヨーク市立公衆衛生研究所研究員
- 昭和54年 10月 帝京大学医学部助手
- 昭和58年 4月 お茶の水女子大学理学部助手
- 平成5年 6月 同 講師
- 平成8年 4月 同 教授

〔モットー〕

誠心誠意

〔趣味〕

内外の芸術（音楽・舞踊・美術）鑑賞、旅行

〔就任の言葉〕

4月に理学部長に就任して以来、今、国立大学が直面している大きな変革の中で「21世紀に向けて本学の理学部が何を目指すべきか」を、皆様と一緒に考えて参りました。

本学は理学部を持つ数少ない女子大学として、これまでに多くの研究者や教育者、あるいは自然科学の幅広い分野で活躍する人材を輩出しています。その素晴らしい伝統を基礎として、大きく変化する時代の流れの中で、本学が「豊かな知性を身につけ、各々が置かれた状況を的確に把握して正しい判断が出来る人材」を育て、「社会の広範な場でリーダーとして活躍できる女性」を作る大学であり続ける為に、理学部はどんな貢献が出来るのでしょうか。

将来に向けて、魅力ある学問と教育の場を再構築するために、本田学長のもとで、誠心誠意、努力したいと思っております。

この大切な局面を乗り切り、本学の将来をよりよい軌道に乗せるためには、教職員の皆様のご教示とご支援が不可欠です。どうぞ宜しくご協力下さいますよう、お願い申し上げます。

生活科学部長

(任期 平成 14 年 4 月 1 日～平成 16 年 3 月 31 日)



ほんま せいいち
氏 名 本 間 清 一
生年月日 昭和 14 年 5 月 10 日
専 攻 食品加工・貯蔵学

〔略 歴〕

昭和 38 年 3 月 東京大学農学部卒業
昭和 40 年 3 月 同 大学院化学系研究科修士課程修了
昭和 43 年 3 月 同 大学院農学系研究科博士課程修了
昭和 43 年 11 月 お茶の水女子大学家政学部助手
昭和 51 年 10 月 同 講師
昭和 54 年 12 月 同 助教授
平成 元年 10 月 同 教授
平成 4 年 10 月 同 生活科学部教授

〔モットー〕

お酒を飲んだら眠る。

〔趣 味〕

ハイキング、旅行、映画。

〔就任の言葉〕

国立大学が終わらんとするとんでもない時に就任した。回覧されてくる書類を合計すると、今の大学教員たる者は教育・研究・受験生の獲得・管理的仕事・学会活動・社会貢献・研究費の獲得・国際交流等に意を注ぐことが求められる。それもある程度以上の評価を得ないと具合が悪いようだ。一人で達成するのは無理にも見える。

私は昭和 52 年頃よりバレー部の顧問であるが、最近は上述の事情からリーグ戦の応援にはサッパリご無沙汰し、部員には済まなく思っている。そのせいか部の忘年会や追いコンには呼ばれなくなった。それが評価というものである。しかし、就任時の約束である儀式要員としてのお役目、即ち奈良女定期戦に同行し奈良女子大学の木造のオンボロ合宿所のせんべい布団に寝ることと三女子大戦で気っ風のよい大先輩たちにご挨拶申し上げ、応援しながら初冬の冷たいコートの上で一日過ごすことには概ね立ち会っている。手抜きをしている間に我がバレー部は関東リーグの三部にまで昇格していたとか、昔あった試合での悲壮な表情は学生にない。お茶大では放任こそ最大の可能性を生むのだろうか。

本田学長！せんべい布団と立ちん坊の分はどの項目で評価を受けるのでしょうか？

大学院人間文化研究科長

(任期 平成 14 年 4 月 1 日～平成 16 年 3 月 31 日)



ひらの ゆきこ

氏 名 平 野 由紀子

生年月日 昭和 20 年 2 月 21 日

専 攻 日本古典文学

〔略 歴〕

昭和 42 年 3 月 お茶の水女子大学文教育学部卒業
昭和 45 年 3 月 同 大学院人文科学研究科修士課程修了
昭和 45 年 4 月 学習院女子中等科・高等科教諭
昭和 46 年 9 月 ハーバード大学日本文学科助手
昭和 53 年 4 月 お茶の水女子大学文教育学部講師
昭和 56 年 4 月 同 助教授
平成 4 年 4 月 同 教授
平成 8 年 10 月 同 文教育学部長（～平成 10 年 9 月）
平成 11 年 4 月 同 大学院人間文化研究科教授

〔モットー〕

他人（ひと）には寛大に、自分には厳しく。

〔趣 味〕

山の散歩。歌。

〔就任の言葉〕

これまでも、それぞれの道の専門家として信頼される誠実な女性を、お茶の水女子大学は輩出してきました。

理系でも文系でも優秀な女性研究者を求めるなら、「まずあそこに聞こう」というふうになるといい、また、そうやって来ていると思います。

そのことを誇りに思い、職員の方々、教員の方々が、学生の成長を何よりも第一に考える、そのような伝統を大切にしたいものです。

附属学校部長

(任期 平成 14 年 4 月 1 日～平成 17 年 3 月 31 日)



た み や ひ よ う え

氏 名 田 宮 兵 衛

生年月日 昭和 17 年 8 月 16 日

専 攻 自然地理学

〔略 歴〕

- 昭和 40 年 3 月 東京教育大学理学部卒業
- 昭和 42 年 3 月 同 大学院理学研究科修士課程修了
- 昭和 46 年 9 月 同 大学院理学研究科博士課程退学
- 昭和 46 年 10 月 東京教育大学理学部助手
- 昭和 52 年 4 月 筑波大学地球科学系講師
- 昭和 55 年 7 月 気象研究所予報研究部主任研究官
- 昭和 60 年 4 月 気象庁気候変動対策室調査官
- 昭和 63 年 4 月 お茶の水女子大学文教育学部助教授
- 平成 4 年 4 月 同 教授
- 平成 9 年 4 月 同 附属中学校長 (～平成 13 年 3 月)

〔モットー〕

特になし

〔趣 味〕

特になし

〔就任の言葉〕

4 月から何代目かの附属学校部長になりました。部務を掌理するのが附属学校部長の任務ですが、独立行政法人化を迎え、部務を云々する以前に附属学校それ自体が変化することを想定しなくてはなりません。その想定には、大学と附属学校の関係の変化も含まれます。大学に附属学校を置くということは、研究・教育機関である大学が、その研究・教育を附属学校において実施することが前提にあります。他方、附属学校は児童・生徒を教育するという重大な責任を負っています。大学が研究・教育に附属学校を活用すること、附属学校の児童・生徒の教育が両立することが必要です。一見二兎を追うような書き方をしましたが、これらが二兎ではなく、一つの大目標の二つの側面になれば部務としては成功したことになるでしょう。すなわち、大学の研究・教育が進展し、それが附属学校の児童・生徒に優れた教育として反映されることです。

人 事

○人事異動

発令年月日	氏 名	官 職 等	異動前の所属・職名
◇ 退職			
H14. 3. 31	海老根 静江	平成14年3月31日限り定年退職	教授 (文教育学部)
H14. 3. 31	宮川 幸久	平成14年3月31日限り定年退職	教授 (文教育学部)
H14. 3. 31	徳丸 吉彦	平成14年3月31日限り定年退職	教授 (文教育学部)
H14. 3. 31	平野 恒夫	平成14年3月31日限り定年退職	教授 (理学部)
H14. 3. 31	藤枝 修子	平成14年3月31日限り定年退職	教授 (理学部)
H14. 3. 31	石和 貞男	平成14年3月31日限り定年退職	教授 (理学部)
H14. 3. 31	細矢 治夫	平成14年3月31日限り定年退職	教授 (理学部)
H14. 3. 31	富田 守	平成14年3月31日限り定年退職	教授 (生活科学部)
H14. 3. 31	板倉 壽郎	平成14年3月31日限り定年退職	教授 (生活科学部)
H14. 3. 31	石川 宏	平成14年3月31日限り定年退職	教授 (大学院人間文化研究科)
H14. 3. 31	倉田 忠男	平成14年3月31日限り定年退職	教授 (生活環境研究センター)
H14. 3. 31	磯貝 文男	平成14年3月31日限り定年退職	教諭 (附属高等学校)
H14. 3. 31	梶田 正子	平成14年3月31日限り定年退職	教頭 (附属幼稚園)
H14. 3. 31	若井 明	平成14年3月31日限り定年退職	学生課長
H14. 3. 31	菊池 昭夫	平成14年3月31日限り定年退職	研究協力室長
H14. 3. 31	和賀 由子	平成14年3月31日限り定年退職	総務課附属学校係長
H14. 3. 31	涌井 豊子	平成14年3月31日限り定年退職	総務課電話交換手
H14. 3. 31	中村 昭子	平成14年3月31日限り定年退職	調理師 (附属小学校)
H14. 3. 31	薦田 治子	辞職承認	助教授 (文教育学部)
H14. 3. 31	上田 智子	辞職承認	助手 (文教育学部)
H14. 3. 31	山上 真貴子	辞職承認	助手 (文教育学部)
H14. 3. 31	長谷川 みゆき	辞職承認	助手 (文教育学部)
H14. 3. 31	天野 冴子	辞職承認	助手 (生活科学部)
H14. 3. 31	伊藤 亜紀	辞職承認	助手 (生活科学部)
H14. 3. 31	李 知宣	辞職承認	助手 (大学院人間文化研究科)
H14. 3. 31	胡 潔	辞職承認	助手 (大学院人間文化研究科)
H14. 3. 31	加藤 厚子	辞職承認	助手 (大学院人間文化研究科)
H14. 3. 31	福丸 由佳	辞職承認	助手 (大学院人間文化研究科)
H14. 3. 31	福島 明子	辞職承認	助手 (大学院人間文化研究科)
H14. 3. 31	鈴木 桂子	辞職承認	教諭 (附属高等学校)
H14. 3. 31	泉 淳子	辞職承認	教諭 (附属高等学校)
H14. 4. 1	洪 賢秀	平成14年3月31日限り任期満了退職	助手 (大学院人間文化研究科)
H14. 4. 1	関和 陽子	平成14年3月31日限り任期満了退職	助手 (大学院人間文化研究科)
H14. 4. 1	榎木 晴子	平成14年3月31日限り任期満了退職	助手 (大学院人間文化研究科)
◇ 採用			
H14. 4. 1	小池 美佐子		教授 (文教育学部)
H14. 4. 1	近藤 讓		教授 (文教育学部)
H14. 4. 1	中村 美奈子		講師 (文教育学部)
H14. 4. 1	呉屋 希美		助手 (文教育学部)
H14. 4. 1	池亀 直子		助手 (文教育学部)
H14. 4. 1	田中 美帆		助手 (文教育学部)
H14. 4. 1	昆野 まり子		助手 (文教育学部)
H14. 4. 1	齊藤 直子		助手 (理学部)
H14. 4. 1	澤田 留美		助手 (生活科学部)
H14. 4. 1	永田 晴子		助手 (生活科学部)

発令年月日	氏名	官職等	異動前の所属・職名
H14.4.1	佐藤 明子	助手 (大学院人間文化研究科) 任期17年3月31日まで	
H14.4.1	丁 莉	助手 (大学院人間文化研究科) 任期17年3月31日まで	
H14.4.1	福田 千絵	助手 (大学院人間文化研究科) 任期17年3月31日まで	
H14.4.1	角谷 詩織	助手 (大学院人間文化研究科) 任期17年3月31日まで	
H14.4.1	竹房 あつ子	助手 (大学院人間文化研究科) 任期17年3月31日まで	
H14.4.1	富山 尚子	助手 (大学院人間文化研究科) 任期17年3月31日まで	
H14.4.1	西川 可穂子	助手 (大学院人間文化研究科) 任期17年3月31日まで	
H14.4.1	栗山 敦子	附属高等学校教諭	
H14.4.1	磯貝 文男	附属高等学校教諭 任期平成15年3月31日まで	
H14.4.1	金久保 成美	附属小学校教諭	
H14.4.1	松井 とし	附属幼稚園教頭 命・副園長	
H14.4.1	高取 大典	研究協力室研究協力係	
H14.4.1	小林 紀子	会計課総務係	
H14.4.1	上山 晶弘	留学生課留学生係	
H14.4.1	篠原 賢司	附属図書館総務係	
H14.4.5	Paulovicova Adriana	助手 (大学院人間文化研究科) 任期17年4月5日まで	

◇昇任

発令年月日	氏名	官職等	異動前の所属・職名
H14.4.1	大塚 常樹	教授 (文教育学部)	助教授 (大学院人間文化研究科)
H14.4.1	堀 佳也子	教授 (理学部)	助教授 (大学院人間文化研究科)
H14.4.1	松浦 秀治	教授 (生活科学部)	助教授 (生活科学部)
H14.4.1	藤崎 宏子	教授 (生活科学部)	助教授 (生活科学部)
H14.4.1	竹村 和子	教授 (大学院人間文化研究科)	助教授 (大学院人間文化研究科)
H14.4.1	富永 典子	教授 (生活環境研究センター)	助教授 (生活環境研究センター)
H14.4.1	近本 政明	研究協力室長	総務課課長補佐
H14.4.1	上島 正彦	総務課専門員 (服務・研修担当)	入試課専門職員 (入学試験担当)
H14.4.1	清水 孝一	研究科・学部事務部専門員 (企画調査・大学院担当)	研究科・学部事務部総務係長
H14.4.1	迎 和博	会計課専門職員 (事務情報化担当)	筑波大学総務部人事課給与第一係給与主任
H14.4.1	林 伸早	会計課出納係長	総務課総務係総務主任
H14.4.1	福島 昇	企画広報室企画広報係長心得	企画広報室企画広報係企画広報主任
H14.4.1	宮内 朝彦	施設課工営第一係工営主任	施設課工営第一係工営係
H14.4.1	溝井 明人	学生課専門職員	附属図書館総務係総務主任
H14.4.1	丸山 彰英	入試課入試第一係学部入試主任	入試課入試第一係
H14.4.1	河野 暢子	入試課入試第二係大学院入試主任	入試課入試第二係
H14.4.1	八重樫 博	東京大学医学部附属病院管理機械設備掛長	施設課設備係設備主任

◇配置換

H14.3.1	伊藤 律子	総務課 人事係	学務課 教務係
H14.3.1	小野 貴子	学務課 教務係	総務課 人事係
H14.4.1	佐藤 浩史	教授 (理学部)	教授 (大学院人間文化研究科)
H14.4.1	和田 英信	助教授 (大学院人間文化研究科)	助教授 (文教育学部)
H14.4.1	菅 聡子	助教授 (大学院人間文化研究科)	助教授 (文教育学部)
H14.4.1	藤代 一成	教授 (大学院人間文化研究科)	教授 (理学部)
H14.4.1	武次 徹也	助教授 (大学院人間文化研究科)	助教授 (理学部)
H14.4.1	松藤 薫子	助手 (大学院人間文化研究科) 任期17年3月31日まで	助手 (文教育学部)

発令年月日	氏名	官職等	異動前の所属・職名
H14.4.1	鈴木 進	学務課長	埼玉大学学生部学生課長
H14.4.1	松井 照雄	学生課長	東北大学学務部入試課長
H14.4.1	花房 茂俊	千葉大学学生部留学生課長	学務課長
H14.4.1	齋藤 實	総務課課長補佐	研究科・学部事務部専門員
H14.4.1	滝本 照子	総務課附属学校係長	学生課専門職員
H14.4.1	松下 雅彦	総務課職員係長	会計課専門職員(事務情報化担当)
H14.4.1	富山 弘	企画広報室専門職員(大学評価担当)	企画広報室企画広報係長
H14.4.1	河野 隆	会計課専門職員(国有財産担当)	総務課職員係長
H14.4.1	村山 恵子	会計課用度係長	会計課専門職員(国有財産担当)
H14.4.1	岡田 健一	施設課企画係長	会計課用度係長
H14.4.1	神田 浩美	施設課工営第一係長	施設課工営第二係長
H14.4.1	菊池 正樹	学生課専門職員	学生課学生係長
H14.4.1	田沼 行文	学生課学生係長	会計課出納係長
H14.4.1	西原 敏雄	入試課専門職員(入学試験担当)	施設課企画係長
H14.4.1	村山 正栄	研究科・学部事務部総務係長	学生課専門職員
H14.4.1	脇 紀夫	会計課総務係総務主任	総務課附属学校係附属学校主任
H14.4.1	鈴木 孝	会計課司計係司計主任	会計課総務係総務主任
H14.4.1	関口 健治	会計課用度係用度主任	研究協力室研究協力係研究協力主任
H14.4.1	堀田 珠	総務課附属学校係	学生課学生係
H14.4.1	濱村 知枝	総務課総務係	留学生課留学生係

◇転任

H14.4.1	菅原 ますみ	助教授(文教育学部)	国立精神・神経センター精神保健研究所社会精神保健部家族・地域研究室長
H14.4.1	野口 徹	助教授(文教育学部)	東京工業大学外国語研究教育センター助教授
H14.4.1	小杉 のぶ子	講師(東京商船大学商船学部)	助手(理学部)
H14.4.1	川口 安名	会計課専門職員(契約担当)	東京大学経理部契約課特定調達第二掛長
H14.4.1	中島 景行	施設課工営第二係長	筑波大学施設部建築課環境整備係長
H14.4.1	小松屋 英	総務課総務係	佐賀医科大学総務部会計課総務係
H14.4.1	渡邊 孝	企画広報室企画広報係	文化庁長官官房政策課
H14.4.1	本橋 直美	筑波大学学校教育事務部管理課経理第二係	会計課総務係
H14.4.1	有野 理恵	九州大学医学部附属病院医事課収入掛	会計課用度係
H14.4.1	竹下 良久	神戸大学社会科学部等総務課会計掛	会計課司計係
H14.4.1	菅原 眞琴	秋田大学施設部施設課第一工営係長	施設課工営第一係長
H14.4.1	齋藤 正廣	福島大学教務課専門職員	学務課専門職員
H14.4.1	栗原 知子	東京芸芸大学教育学部附属大泉小学校教諭	附属小学校教諭

◇併任

H14.4.1	室伏 きみ子	理学部長 併任期間 平成16年3月31日	(理学部教授)
H14.4.1	本間 清一	生活科学部長 併任期間 平成16年3月31日	(生活科学部教授)
H14.4.1	平野 由紀子	大学院人間文化研究科長 併任期間 平成16年3月31日	(大学院人間文化研究科教授)
H14.4.1	田宮 兵衛	附属学校部長 併任期間 平成17年3月31日	(文教育学部教授)

発令年月日	氏名	官職等	異動前の所属・職名
H14. 4. 1	鷹野 光行	附属高等学校長 併任期間 平成17年3月31日	(文教育学部教授)
H14. 4. 1	片岡 康子	附属幼稚園長 併任期間 平成15年3月31日	(文教育学部教授)
H14. 4. 1	波平 恵美子	ジェンダー研究センター長 併任期間 平成16年3月31日	(文教育学部教授)
H14. 4. 1	羽入 佐和子	評議員 併任期間 平成16年3月31日	(文教育学部教授)
H14. 4. 1	安田 次郎	評議員 併任期間 平成16年3月31日	(文教育学部教授)
H14. 4. 1	柴田 文明	評議員 併任期間 平成16年3月31日	(理学部教授)
H14. 4. 1	菅本 晶夫	評議員 併任期間 平成16年3月31日	(理学部教授)
H14. 4. 1	久保田 紀久枝	評議員 併任期間 平成16年3月31日	(生活科学部教授)
H14. 4. 1	戒能 民江	評議員 併任期間 平成16年3月31日	(生活科学部教授)
H14. 4. 1	内田 伸子	評議員 併任期間 平成16年3月31日	(大学院人間文化研究科教授)
H14. 4. 1	富永 靖徳	評議員 併任期間 平成16年3月31日	(大学院人間文化研究科教授)
H14. 4. 1	田宮 兵衛	評議員 併任期間 平成16年3月31日	(文教育学部教授・附属学校部長)
H14. 4. 1	篠塚 英子	評議員 併任期間 平成16年3月31日	(文教育学部教授・学長補佐)
H14. 4. 1	小谷 眞男	学長補佐 併任期間 平成15年3月31日	(生活科学部助教授)
H14. 4. 1	村上 恭二	学務課専門職員 併任期間 平成15年3月31日	(学務課課長補佐)
◇復職			
発令年月日	氏名	官職等	異動前の所属・職名
H14. 4. 1	渡部 亜矢子	職務復帰	(理学部助手)
◇休職			
発令年月日	氏名	官職等	異動前の所属・職名
H14. 4. 1	池野 房子	育児休業 期間 平成15年3月31日	(企画広報室)
H14. 5. 16	渡辺 信子	育児休業 期間 平成15年3月31日	(会計課)

発令年月日	氏名	官職等	異動前の所属・職名
◇臨時的任用			
H14. 4. 1	川内 眞由美	平成14年3月31日限り任期満了 退職	(理学部助手)
H14. 4. 1	沼田 理子	企画広報室 期間 平成15年3月31日	
H14. 4. 16	渡邊 直子	会計課 期間 平成14年5月15日	
H14. 5. 16	渡邊 直子	会計課 期間 平成15年3月31日	
◇任命			
H14. 4. 1	近本 政明	国際交流推進室長	(研究協力室長)
H14. 4. 1	西村 光範	地域連携推進室長	(企画広報室長)
H14. 4. 1	井内 慶次郎	運営諮問会議委員 併任期間 平成16年3月31日	
H14. 4. 1	太田 次郎	運営諮問会議委員 併任期間 平成16年3月31日	
H14. 4. 1	小池 三枝	運営諮問会議委員 併任期間 平成16年3月31日	
H14. 4. 1	後藤 祥子	運営諮問会議委員 併任期間 平成16年3月31日	
H14. 4. 1	清水 司	運営諮問会議委員 併任期間 平成16年3月31日	
H14. 4. 1	寺島 実郎	運営諮問会議委員 併任期間 平成16年3月31日	
H14. 4. 1	永井 克孝	運営諮問会議委員 併任期間 平成16年3月31日	
H14. 4. 1	丹羽 雅子	運営諮問会議委員 併任期間 平成16年3月31日	
H14. 4. 1	森村 稔	運営諮問会議委員 併任期間 平成16年3月31日	
H14. 4. 1	若月 田鶴子	附属学校評議員 併任期間 平成16年3月31日	
H14. 4. 1	吉野 正三郎	附属学校評議員 併任期間 平成16年3月31日	
H14. 4. 1	谷田部 玲生	附属学校評議員 併任期間 平成16年3月31日	
H14. 4. 1	礪山 進	附属学校評議員 併任期間 平成16年3月31日	
H14. 4. 1	小原 秀孔	附属学校評議員 併任期間 平成16年3月31日	
H14. 4. 1	膳 恵子	附属学校評議員 併任期間 平成16年3月31日	
H14. 4. 1	樋口 恵子	附属学校評議員 併任期間 平成16年3月31日	

発令年月日	氏名	官職等	異動前の所属・職名
H14. 4. 1	黒河内 久美	附属学校評議員 併任期間 平成16年3月31日	
H14. 4. 1	坂本 文子	附属学校評議員 併任期間 平成16年3月31日	
H14. 4. 1	井上 泰次	附属学校評議員 併任期間 平成16年3月31日	
H14. 4. 1	尾鍋 史彦	附属学校評議員 併任期間 平成16年3月31日	
H14. 4. 1	竹内 敬人	附属学校評議員 併任期間 平成16年3月31日	
H14. 4. 1	一坂 倭子	附属学校評議員 併任期間 平成16年3月31日	
H14. 4. 1	菊池 安希子	附属学校評議員 併任期間 平成16年3月31日	
H14. 4. 1	星野 征男	附属学校評議員 併任期間 平成16年3月31日	
H14. 4. 1	天野 文彦	附属学校評議員 併任期間 平成16年3月31日	
H14. 4. 1	稲村 忍	附属学校評議員 併任期間 平成16年3月31日	
H14. 4. 1	衛藤 隆	附属学校評議員 併任期間 平成16年3月31日	
H14. 4. 1	小田 正信	附属学校評議員 併任期間 平成16年3月31日	
H14. 4. 1	小野寺 忠雄	附属学校評議員 併任期間 平成16年3月31日	
H14. 4. 1	村田 修子	附属学校評議員 併任期間 平成16年3月31日	
H14. 4. 1	日暮 眞	附属学校評議員 併任期間 平成16年3月31日	
H14. 4. 1	仙浪 雅子	附属学校評議員 併任期間 平成16年3月31日	
H14. 4. 1	袖井 知子	附属学校評議員 併任期間 平成16年3月31日	
H14. 4. 1	大矢 志朗	附属学校評議員 併任期間 平成16年3月31日	

◎非常勤講師

発令年月日	氏名	官職等	任期	備考
◇ 採用				
H14.3.1	山野 善正	講師 (大学院人間文化研究科)	H14.3.31	J A香川経営管理員
H14.3.1	菅原 二三男	講師 (大学院人間文化研究科)	H14.3.31	東京理科大学教授
H14.3.1	井上 公夫	講師 (大学院人間文化研究科)	H14.3.31	日本工営株式会社副技師長
H14.4.1	植村 恒一郎	講師 (文教育学部)	H14.9.30	群馬県立女子大学教授
H14.4.1	久野 美樹	講師 (文教育学部)	H14.9.30	
H14.4.1	吉村 均	講師 (文教育学部)	H14.9.30	(財) 東方研究所研究員
H14.4.1	澤井 芳江	講師 (文教育学部)	H15.3.31	
H14.4.1	仁籐 智子	講師 (文教育学部)	H14.9.30	
H14.4.1	浜口 充子	講師 (文教育学部)	H15.3.31	放送大学教授
H14.4.1	馬淵 和雄	講師 (文教育学部)	H14.9.30	鎌倉考古学研究所所員
H14.4.1	森 涼子	講師 (文教育学部)	H15.3.31	
H14.4.1	吉岡 茂	講師 (文教育学部)	H14.9.30	立正大学助教授
H14.4.1	植木 朝子	講師 (文教育学部)	H14.9.30	十文字学園女子短期大学助教授
H14.4.1	神野藤 昭夫	講師 (文教育学部)	H15.3.31	跡見学園女子大学教授
H14.4.1	鈴木 俊幸	講師 (文教育学部)	H15.3.31	中央大学教授
H14.4.1	服部 一枝	講師 (文教育学部)	H15.3.31	日本橋女学館教授
H14.4.1	柴 森	講師 (文教育学部)	H15.3.31	
H14.4.1	高尾 亨幸	講師 (文教育学部)	H15.3.31	
H14.4.1	藤平 育子	講師 (文教育学部)	H15.3.31	中央大学教授
H14.4.1	ガルトナー・ヘルベル ト・シエーファー・シュ トクンブ	講師 (文教育学部)	H15.3.31	
H14.4.1	光野 正幸	講師 (文教育学部)	H15.3.31	武蔵大学教授
H14.4.1	朝比奈 弘治	講師 (文教育学部)	H15.3.31	明治学院大学教授
H14.4.1	門脇 由紀子	講師 (文教育学部)	H14.9.30	和洋女子大学教授
H14.4.1	小松 祐子	講師 (文教育学部)	H15.3.31	
H14.4.1	田口 啓子	講師 (文教育学部)	H15.3.31	
H14.4.1	湯原 かの子	講師 (文教育学部)	H14.9.30	淑徳大学教授
H14.4.1	福岡 英明	講師 (文教育学部)	H14.9.30	高岡法科大学助教授
H14.4.1	村尾 祐美子	講師 (文教育学部)	H15.3.31	
H14.4.1	井上 恵美子	講師 (文教育学部)	H14.9.30	フェリス女学院大学助教授
H14.4.1	鶴木 恵子	講師 (文教育学部)	H15.3.31	
H14.4.1	相良 順子	講師 (文教育学部)	H14.9.30	聖徳大学講師
H14.4.1	手塚 千鶴子	講師 (文教育学部)	H14.9.30	
H14.4.1	野田 文隆	講師 (文教育学部)	H14.9.30	大正大学教授
H14.4.1	門前 豊志子	講師 (文教育学部)	H14.9.30	秋草学園短期大学教授
H14.4.1	宇佐美 かおる	講師 (文教育学部)	H15.3.31	
H14.4.1	中野 真紀子	講師 (文教育学部)	H14.9.30	
H14.4.1	西原 和	講師 (文教育学部)	H14.9.30	
H14.4.1	能美 健志	講師 (文教育学部)	H14.9.30	
H14.4.1	平川 澄子	講師 (文教育学部)	H15.3.31	鶴見大学助教授
H14.4.1	柳沼 輝子	講師 (文教育学部)	H14.9.30	武蔵野音楽大学助教授
H14.4.1	勝村 仁子	講師 (文教育学部)	H15.3.31	
H14.4.1	薦田 治子	講師 (文教育学部)	H15.3.31	
H14.4.1	長戸 千恵子	講師 (文教育学部)	H14.9.30	
H14.4.1	鴨下 淳一	講師 (理学部)	H14.9.30	
H14.4.1	中島 由美	講師 (理学部)	H14.9.30	明星大学専任講師
H14.4.1	曾田 康秀	講師 (理学部)	H14.9.30	
H14.4.1	西尾 静恵	講師 (理学部)	H14.9.30	

発令年月日	氏名	官職等	任期	備考
H14.4.1	竹松 明子	講師 (理学部)	H14.9.30	
H14.4.1	中村 暢男	講師 (理学部)	H14.9.30	法政大学教授
H14.4.1	若槻 康雄	講師 (理学部)	H14.9.30	
H14.4.1	相川 英三	講師 (理学部)	H14.9.30	学校法人了徳寺学園教授
H14.4.1	加藤 潤一	講師 (理学部)	H14.9.30	東京都立大学助教授
H14.4.1	土屋 守正	講師 (理学部)	H14.9.30	東海大学教授
H14.4.1	渡邊 昇	講師 (理学部)	H14.9.30	東京理科大学講師
H14.4.1	大橋 憲	講師 (理学部)	H14.9.30	
H14.4.1	川内 眞由美	講師 (理学部)	H15.3.31	
H14.4.1	太田 邦史	講師 (理学部)	H14.9.30	理化学研究所副主任研究員
H14.4.1	中村 弥生	講師 (理学部)	H14.9.30	
H14.4.1	林 隆子	講師 (生活科学部)	H14.9.30	
H14.4.1	江原 絢子	講師 (生活科学部)	H14.9.30	東京家政学院大学教授
H14.4.1	下坂 智恵	講師 (生活科学部)	H14.9.30	大妻女子大学助教授
H14.4.1	松本 美鈴	講師 (生活科学部)	H15.3.31	青山学院女子短期大学助教授
H14.4.1	岩崎 学	講師 (生活科学部)	H14.9.30	成蹊大学教授
H14.4.1	河内 眞紀子	講師 (生活科学部)	H14.9.30	産業技術総合研究所主任研究員
H14.4.1	服部 俊治	講師 (生活科学部)	H14.9.30	(株)ニッパ・イマトリックス研究所 プロジェクトマネージャー
H14.4.1	伊吹山 眞帆子	講師 (生活科学部)	H14.9.30	
H14.4.1	古池 若葉	講師 (生活科学部)	H14.9.30	跡見学園女子大学専任講師
H14.4.1	田中 三保子	講師 (生活科学部)	H15.3.31	
H14.4.1	平井 洋子	講師 (生活科学部)	H14.9.30	東京都立大学講師
H14.4.1	吉川 はる奈	講師 (生活科学部)	H15.3.31	
H14.4.1	大西 祥世	講師 (生活科学部)	H14.9.30	
H14.4.1	木村 光江	講師 (生活科学部)	H14.9.30	東京都立大学教授
H14.4.1	清水 浩昭	講師 (生活科学部)	H14.9.30	日本大学教授
H14.4.1	下夷 美幸	講師 (生活科学部)	H14.9.30	日本女子大学助教授
H14.4.1	羽貝 正美	講師 (生活科学部)	H15.3.31	東京都立大学教授
H14.4.1	林 廓子	講師 (生活科学部)	H15.3.31	
H14.4.1	黒岩 三恵	講師 (生活科学部)	H14.9.30	
H14.4.1	後藤 洋子	講師 (生活科学部)	H14.9.30	
H14.4.1	根本 由香	講師 (生活科学部)	H15.3.31	
H14.4.1	井上 晴夫	講師 (生活科学部)	H14.9.30	東京都立大学教授
H14.4.1	外山 紀子	講師 (生活科学部)	H14.9.30	津田塾大学講師
H14.4.1	小山 直子	講師 (生活科学部)	H14.9.30	
H14.4.1	薦田 治子	講師 (大学院人間文化研究科)	H15.3.31	
H14.4.1	林 廓子	講師 (大学院人間文化研究科)	H14.9.30	
H14.4.1	田中 由美子	講師 (大学院人間文化研究科)	H14.9.30	国際協力事業団国際協力専門員
H14.4.1	濱 日出夫	講師 (大学院人間文化研究科)	H14.9.30	慶應義塾大学助教授
H14.4.1	小峯 和明	講師 (大学院人間文化研究科)	H15.3.31	立教大学教授
H14.4.1	佐々木 倫子	講師 (大学院人間文化研究科)	H14.9.30	桜美林大学教授
H14.4.1	笹尾 敏明	講師 (大学院人間文化研究科)	H14.9.30	国際基督教大学準教授
H14.4.1	黒沢 学	講師 (大学院人間文化研究科)	H15.3.31	
H14.4.1	足立 真理子	講師 (大学院人間文化研究科)	H14.9.30	大阪女子大学教授
H14.4.1	上野 麻美	講師 (附属高等学校)	H15.3.31	
H14.4.1	作田 久美子	講師 (附属高等学校)	H15.3.31	
H14.4.1	加藤 真利	講師 (附属高等学校)	H15.3.31	
H14.4.1	鎌田 寛子	講師 (附属高等学校)	H15.3.31	
H14.4.1	高野 理香	講師 (附属高等学校)	H15.3.31	
H14.4.1	北野 マグダ・レーナ	講師 (附属高等学校)	H15.3.31	

発令年月日	氏名	官職等	任期	備考
H14.4.1	齋藤 千春	講師 (附属高等学校)	H15.3.31	
H14.4.1	細谷 洋子	講師 (附属高等学校)	H15.3.31	
H14.4.1	望月 めぐみ	講師 (附属中学校)	H15.3.31	
H14.4.1	丸山 剛史	講師 (附属中学校)	H15.3.31	
H14.4.1	渡邊 ふみ子	講師 (附属中学校)	H15.3.31	
H14.4.1	大塚 理恵子	講師 (附属中学校)	H15.3.31	
H14.4.1	堀川 仁美	講師 (附属幼稚園)	H15.3.31	
H14.4.1	青木 久美子	講師 (附属幼稚園)	H15.3.31	
H14.4.1	時田 香苗	講師 (附属幼稚園)	H15.3.31	
H14.4.1	井内 麻矢子	講師 (留学生センター)	H14.9.30	
H14.4.1	大西 祥世	講師 (シエンター研究センター)	H15.3.31	
H14.4.1	御巫 由美子	講師 (シエンター研究センター)	H15.3.31	国際基督教大学準教授
H14.4.1	千葉 剛	講師 (研究機関研究員) (生活環境研究センター)	H15.3.31	
H14.4.16	長尾 明子	講師 (研究機関研究員) (生活環境研究センター)	H15.3.31	

◇任用更新

H14.3.1	五十部 誠一郎	講師 (大学院人間文化研究科)	H14.3.31	独立行政法人食品総合研究所 製造工学研究室長
H14.4.1	遠藤 徹	講師 (文教育学部)	H15.3.31	聖心女子大学教授
H14.4.1	五條 しおり	講師 (文教育学部)	H14.9.30	埼玉県立大学助教授
H14.4.1	高橋 裕子	講師 (文教育学部)	H14.9.30	学習院大学教授
H14.4.1	大西 比呂志	講師 (文教育学部)	H15.3.31	
H14.4.1	森田 朋子	講師 (文教育学部)	H14.9.30	
H14.4.1	武田 祐子	講師 (文教育学部)	H14.9.30	東京都立大学助手
H14.4.1	中山 大地	講師 (文教育学部)	H15.3.31	東京都立大学助手
H14.4.1	近衛 典子	講師 (文教育学部)	H15.3.31	駒澤大学助教授
H14.4.1	鈴木 健一	講師 (文教育学部)	H15.3.31	日本女子大学教授
H14.4.1	石田 知子	講師 (文教育学部)	H15.3.31	
H14.4.1	佐藤 普美子	講師 (文教育学部)	H15.3.31	駒澤大学助教授
H14.4.1	孫 英玉	講師 (文教育学部)	H15.3.31	
H14.4.1	根岸 政子	講師 (文教育学部)	H15.3.31	
H14.4.1	楊 達	講師 (文教育学部)	H15.3.31	早稲田大学助教授
H14.4.1	岩倉 嘉代子	講師 (文教育学部)	H15.3.31	
H14.4.1	大津 早苗	講師 (文教育学部)	H15.3.31	
H14.4.1	狩野 緑	講師 (文教育学部)	H15.3.31	
H14.4.1	鎌田 浩二	講師 (文教育学部)	H15.3.31	上智大学助手
H14.4.1	篠塚 久美子	講師 (文教育学部)	H15.3.31	明海大学教授
H14.4.1	田沢 恭子	講師 (文教育学部)	H15.3.31	
H14.4.1	棚橋 サンドラ	講師 (文教育学部)	H15.3.31	
H14.4.1	守屋 愛	講師 (文教育学部)	H15.3.31	
H14.4.1	吉岡 真弓	講師 (文教育学部)	H15.3.31	
H14.4.1	ライヤ・奥田	講師 (文教育学部)	H15.3.31	
H14.4.1	渡辺 一美	講師 (文教育学部)	H15.3.31	鶴見大学講師
H14.4.1	伊藤 みどり	講師 (文教育学部)	H15.3.31	
H14.4.1	中込 啓子	講師 (文教育学部)	H15.3.31	大東文化大学教授
H14.4.1	中島 万紀子	講師 (文教育学部)	H15.3.31	
H14.4.1	兵頭 高夫	講師 (文教育学部)	H15.3.31	武蔵大学教授

発令年月日	氏名	官職等	任期	備考
H14.4.1	伊藤 幸次	講師 (文教育学部)	H15.3.31	獨協大学教授
H14.4.1	尾形 こづえ	講師 (文教育学部)	H15.3.31	青山学院大学教授
H14.4.1	ジャクリーヌ・ コーエン	講師 (文教育学部)	H15.3.31	
H14.4.1	田上 竜也	講師 (文教育学部)	H15.3.31	慶應義塾大学講師
H14.4.1	池田 玲子	講師 (文教育学部)	H15.3.31	
H14.4.1	山寄 哲哉	講師 (文教育学部)	H15.3.31	武蔵大学教授
H14.4.1	宮下 孝広	講師 (文教育学部)	H14.9.30	白百合女子大学助教授
H14.4.1	高木 聡子	講師 (文教育学部)	H15.3.31	
H14.4.1	高野 牧子	講師 (文教育学部)	H14.9.30	山梨県立短期大学助教授
H14.4.1	中川 禮子	講師 (文教育学部)	H15.3.31	日本赤十字武蔵野短期大学教授
H14.4.1	山道 陵子	講師 (文教育学部)	H15.3.31	
H14.4.1	相田 由美子	講師 (文教育学部)	H15.3.31	
H14.4.1	井上 百合子	講師 (文教育学部)	H15.3.31	
H14.4.1	岡部 玲子	講師 (文教育学部)	H15.3.31	
H14.4.1	黒川 ちとし	講師 (文教育学部)	H15.3.31	
H14.4.1	小池 松寿	講師 (文教育学部)	H15.3.31	武蔵野音楽大学助教授
H14.4.1	曾我 淑子	講師 (文教育学部)	H15.3.31	十文字学園女子短期大学教授
H14.4.1	高久 淑人	講師 (文教育学部)	H15.3.31	
H14.4.1	八田 清隆	講師 (文教育学部)	H15.3.31	
H14.4.1	林田 紀美子	講師 (文教育学部)	H15.3.31	
H14.4.1	平尾 力哉	講師 (文教育学部)	H15.3.31	
H14.4.1	大橋 さつき	講師 (文教育学部)	H15.3.31	和光大学専任講師
H14.4.1	池田 和正	講師 (理学部)	H14.9.30	
H14.4.1	柏田 豊子	講師 (理学部)	H14.9.30	
H14.4.1	関根 正幸	講師 (理学部)	H15.3.31	
H14.4.1	戸瀬 信之	講師 (理学部)	H15.3.31	慶應義塾大学教授
H14.4.1	本間 裕子	講師 (理学部)	H14.9.30	
H14.4.1	井口 修	講師 (理学部)	H15.3.31	
H14.4.1	鈴木 教之	講師 (理学部)	H14.9.30	理化学研究所前任研究員
H14.4.1	辻 崇一	講師 (理学部)	H15.3.31	
H14.4.1	宍倉 文夫	講師 (理学部)	H14.9.30	日本大学専任講師
H14.4.1	石川 直太	講師 (理学部)	H14.9.30	
H14.4.1	竹澤 照	講師 (理学部)	H15.3.31	日本大学教授
H14.4.1	久保木 倫子	講師 (理学部)	H14.9.30	
H14.4.1	内田 さえ	講師 (生活科学部)	H14.9.30	(財) 東京都老人総合研究所主任研究員
H14.4.1	小山 直子	講師 (生活科学部)	H15.3.31	
H14.4.1	黒澤 美枝子	講師 (生活科学部)	H15.3.31	国際医療福祉大学教授
H14.4.1	鈴木 敦子	講師 (生活科学部)	H15.3.31	(財) 東京都老人総合研究所主任研究員
H14.4.1	脇田 美佳	講師 (生活科学部)	H15.3.31	埼玉純真女子短期大学助教授
H14.4.1	小林 明子	講師 (生活科学部)	H15.3.31	
H14.4.1	榊原 彩子	講師 (生活科学部)	H14.9.30	
H14.4.1	荒木 万寿夫	講師 (生活科学部)	H15.3.31	青山学院大学講師
H14.4.1	江村 早苗	講師 (生活科学部)	H14.9.30	埼玉学園大学教授
H14.4.1	加藤 俊一	講師 (生活科学部)	H15.3.31	中央大学教授
H14.4.1	谷一 尚	講師 (生活科学部)	H14.9.30	共立女子大学教授
H14.4.1	豊田 和二	講師 (生活科学部)	H15.3.31	
H14.4.1	野口 ひろみ	講師 (生活科学部)	H15.3.31	山脇学園短期大学教授
H14.4.1	井上 百合子	講師 (大学院人間文化研究科)	H15.3.31	
H14.4.1	林田 紀美子	講師 (大学院人間文化研究科)	H15.3.31	
H14.4.1	吉本 智子	講師 (附属高等学校)	H15.3.31	

発令年月日	氏名	官職等	任期	備考
H14. 4. 1	高橋 薫	講師 (附属高等学校)	H15. 3. 31	
H14. 4. 1	石黒 雅子	講師 (附属高等学校)	H15. 3. 31	
H14. 4. 1	長谷川 みゆき	講師 (附属高等学校)	H15. 3. 31	
H14. 4. 1	根本 由香	講師 (附属高等学校)	H15. 3. 31	
H14. 4. 1	川口 美智子	講師 (附属高等学校)	H15. 3. 31	
H14. 4. 1	小田 隆	講師 (附属高等学校)	H15. 3. 31	
H14. 4. 1	ヴァイトコフスキー キャサリン マ ヤ	講師 (附属高等学校)	H15. 3. 31	
H14. 4. 1	嶋口 章子	講師 (附属中学校)	H15. 3. 31	
H14. 4. 1	佐藤 ゆきの	講師 (附属中学校)	H15. 3. 31	
H14. 4. 1	増田 伸江	講師 (附属中学校)	H15. 3. 31	
H14. 4. 1	稲毛 美幸	講師 (附属中学校)	H15. 3. 31	
H14. 4. 1	和田 早苗	講師 (附属中学校)	H15. 3. 31	
H14. 4. 1	津田 ひろみ	講師 (附属中学校)	H15. 3. 31	
H14. 4. 1	塚崎 正子	講師 (附属中学校)	H15. 3. 31	
H14. 4. 1	吉田 美穂子	講師 (附属中学校)	H15. 3. 31	
H14. 4. 1	ステーブン ジェームズ マックマーン	講師 (附属中学校)	H15. 3. 31	
H14. 4. 1	竹村 朝子	講師 (附属中学校)	H15. 3. 31	
H14. 4. 1	ステーブン マ イケル パワー	講師 (附属中学校)	H15. 3. 31	
H14. 4. 1	本林 響子	講師 (附属中学校)	H15. 3. 31	
H14. 4. 1	小林 三佳	講師 (附属中学校)	H15. 3. 31	
H14. 4. 1	近藤 美智江	講師 (附属小学校)	H15. 3. 31	
H14. 4. 1	増田 伸江	講師 (附属小学校)	H15. 3. 31	
H14. 4. 1	津田 ひろみ	講師 (附属小学校)	H15. 3. 31	
H14. 4. 1	馬場 由子	講師 (附属小学校)	H15. 3. 31	
H14. 4. 1	ステーブン マ イケル パワー	講師 (附属小学校)	H15. 3. 31	
H14. 4. 1	森田 博	学校医 (附属高等学校)	H15. 3. 31	
H14. 4. 1	渡辺 和宏	学校医 (附属高等学校)	H15. 3. 31	
H14. 4. 1	高田 則久	学校医 (附属高等学校)	H15. 3. 31	
H14. 4. 1	鈴木 真理子	学校医 (保健管理センター)	H15. 3. 31	
H14. 4. 1	横尾 郁子	学校医 (保健管理センター)	H15. 3. 31	虎の門病院産婦人科
H14. 4. 1	小林 富久子	講師 (ジェンダー研究センター)	H15. 3. 31	早稲田大学教授
H14. 4. 1	川嶋 瑤子	講師 (ジェンダー研究センター)	H15. 3. 31	
H14. 4. 1	森本 恭代	講師 (研究機関研究員) (ジェンダー研究センター)	H15. 3. 31	
H14. 4. 1	林 成任	講師 (研究機関研究員) (生活環境研究センター)	H15. 3. 31	

発令年月日	氏名	官職等	任期	備考
◇併任				
H14.4.1	根本 和子	講師 (文教育学部)	H15.3.31	東京大学助手
H14.4.1	武笠 行雄	講師 (文教育学部)	H14.9.30	電気通信大学助教授
H14.4.1	谷田部 玲生	講師 (文教育学部)	H15.3.31	国立教育政策研究所総括研究官
H14.4.1	小幡 道昭	講師 (文教育学部)	H14.9.30	東京大学教授
H14.4.1	鳥海 光弘	講師 (文教育学部)	H14.9.30	東京大学教授
H14.4.1	矢澤 真人	講師 (文教育学部)	H15.3.31	筑波大学助教授
H14.4.1	稲葉 治朗	講師 (文教育学部)	H15.3.31	東京大学助手
H14.4.1	今西 典子	講師 (文教育学部)	H14.9.30	東京大学教授
H14.4.1	遠藤 龍二	講師 (文教育学部)	H15.3.31	図書館情報大学教授
H14.4.1	西村 靖敬	講師 (文教育学部)	H15.3.31	千葉大学 教授
H14.4.1	斎藤 ひろみ	講師 (文教育学部)	H14.9.30	東京学芸大学助教授
H14.4.1	滝沢 昌彦	講師 (文教育学部)	H14.9.30	一橋大学教授
H14.4.1	大多和 直樹	講師 (文教育学部)	H14.9.30	東京大学助手
H14.4.1	廣瀬 隆人	講師 (文教育学部)	H14.9.30	宇都宮大学教授
H14.4.1	藤井 佐知子	講師 (文教育学部)	H14.9.30	宇都宮大学教授
H14.4.1	小林 正子	講師 (文教育学部)	H14.9.30	国立保健医療科学院生涯保健部行動科学室長
H14.4.1	細江 文利	講師 (文教育学部)	H14.9.30	東京学芸大学教授
H14.4.1	水島 宏一	講師 (文教育学部)	H14.9.30	東京学芸大学講師
H14.4.1	長谷川 敏	講師 (文教育学部)	H15.3.31	茨城大学教授
H14.4.1	田村 理香	講師 (文教育学部)	H15.3.31	東京大学助手
H14.4.1	木村 英樹	講師 (文教育学部)	H15.3.31	東京大学教授
H14.4.1	楊 凱榮	講師 (文教育学部)	H15.3.31	東京大学助教授
H14.4.1	吉川 雅之	講師 (文教育学部)	H15.3.31	東京大学助教授
H14.4.1	船橋 一男	講師 (文教育学部)	H14.9.30	埼玉大学助教授
H14.4.1	南風原 朝和	講師 (文教育学部)	H15.3.31	東京大学助教授
H14.4.1	星野 豊	講師 (文教育学部)	H15.3.31	筑波大学講師
H14.4.1	篠原 琢	講師 (文教育学部)	H15.3.31	東京外国語大学助教授
H14.4.1	加藤 博	講師 (文教育学部)	H14.9.30	一橋大学教授
H14.4.1	倉田 博史	講師 (理学部)	H14.9.30	東京大学助教授
H14.4.1	大石 雅寿	講師 (理学部)	H14.9.30	国立天文台助教授
H14.4.1	菊池 淑子	講師 (理学部)	H14.9.30	東京大学助教授
H14.4.1	黒谷 明美	講師 (理学部)	H14.9.30	宇宙科学研究所助教授
H14.4.1	富田 幸光	講師 (理学部)	H14.9.30	国立科学博物館古生物第三研究室長
H14.4.1	室伏 擴	講師 (理学部)	H14.9.30	東京大学助教授
H14.4.1	河原 正治	講師 (理学部)	H14.9.30	筑波技術短期大学講師
H14.4.1	小林 信一	講師 (理学部)	H14.9.30	筑波大学助教授
H14.4.1	古川 登	講師 (理学部)	H14.9.30	千葉大学助教授
H14.4.1	藤岡 洋	講師 (理学部)	H14.9.30	東京大学助教授
H14.4.1	福田 光完	講師 (生活科学部)	H14.9.30	兵庫教育大学教授
H14.4.1	金子 佳代子	講師 (生活科学部)	H14.9.30	横浜国立大学教授
H14.4.1	北本 勝ひこ	講師 (生活科学部)	H14.9.30	東京大学大学教授
H14.4.1	神山 かおる	講師 (生活科学部)	H14.9.30	独立行政法人食品総合研究所食品機能部主任研究官
H14.4.1	岡田 守彦	講師 (生活科学部)	H14.9.30	筑波大学教授
H14.4.1	高井 省三	講師 (生活科学部)	H14.9.30	筑波大学教授
H14.4.1	桜井 茂男	講師 (生活科学部)	H14.9.30	筑波大学助教授
H14.4.1	濱田 純一	講師 (生活科学部)	H14.9.30	東京大学教授
H14.4.1	菅野 敦	講師 (生活科学部)	H14.9.30	東京学芸大学教授
H14.4.1	森本 信也	講師 (生活科学部)	H14.9.30	横浜国立大学教授

発令年月日	氏名	官職等	任期	備考
H14.4.1	大塚 雄作	講師 (生活科学部)	H15.3.31	大学評価・学位授与機構教授
H14.4.1	西村 清和	講師 (大学院人間文化研究科)	H15.3.31	埼玉大学教授
H14.4.1	川崎 雅裕	講師 (大学院人間文化研究科)	H14.9.30	東京大学教授
H14.4.1	村尾 美緒	講師 (大学院人間文化研究科)	H14.9.30	東京大学助教授
H14.4.1	高橋 成雄	講師 (大学院人間文化研究科)	H14.9.30	東京大学助教授
H14.4.1	伊藤 智樹	講師 (大学院人間文化研究科)	H14.9.30	富山大学講師
H14.4.1	今西 典子	講師 (大学院人間文化研究科)	H14.9.30	東京大学教授
H14.4.1	高橋 和久	講師 (大学院人間文化研究科)	H15.3.31	東京大学教授
H14.4.1	西澤 哲	講師 (大学院人間文化研究科)	H14.9.30	大阪大学助教授
H14.4.1	岩田 末廣	講師 (大学院人間文化研究科)	H14.9.30	大学評価・学位授与機構教授
H14.4.1	西原 清一	講師 (大学院人間文化研究科)	H14.9.30	筑波大学教授
H14.4.1	渡辺 博	学校医 (附属高等学校)	H15.3.31	宮内庁東宮侍医

◇兼担

H14.4.1	石出 みどり	講師 (文教育学部)	H14.9.30	附属高等学校教諭
H14.4.1	菊池 美千世	講師 (文教育学部)	H14.9.30	附属高等学校教諭
H14.4.1	宗我部 義則	講師 (文教育学部)	H14.9.30	附属中学校教諭
H14.4.1	中津川 義浩	講師 (文教育学部)	H15.3.31	附属高等学校教諭
H14.4.1	村田 政子	講師 (文教育学部)	H15.3.31	附属高等学校教諭
H14.4.1	相原 貴史	講師 (文教育学部)	H14.9.30	附属小学校教諭
H14.4.1	石井 朋子	講師 (文教育学部)	H14.9.30	附属高等学校教諭
H14.4.1	上田 のり子	講師 (文教育学部)	H14.9.30	附属小学校教諭
H14.4.1	辰巳 豊	講師 (文教育学部)	H14.9.30	附属小学校教諭
H14.4.1	宮本 乙女	講師 (文教育学部)	H15.3.31	附属中学校教諭
H14.4.1	横山 善美	講師 (文教育学部)	H14.9.30	附属小学校教諭
H14.4.1	渡辺 松一	講師 (文教育学部)	H14.9.30	附属中学校教諭
H14.4.1	小宮 幸夫	講師 (文教育学部)	H15.3.31	附属中学校教諭
H14.4.1	猶原 和子	講師 (文教育学部)	H14.9.30	附属小学校教諭
H14.4.1	古山 泉	講師 (文教育学部)	H14.9.30	附属高等学校教諭
H14.4.1	秋山 晶子	講師 (理学部)	H14.9.30	附属中学校教諭
H14.4.1	加々美 勝久	講師 (理学部)	H14.9.30	附属中学校教諭
H14.4.1	田口 裕子	講師 (理学部)	H14.9.30	附属中学校教諭
H14.4.1	村井 利行	講師 (理学部)	H14.9.30	附属高等学校教諭
H14.4.1	佐藤 道幸	講師 (理学部)	H14.9.30	附属中学校教諭
H14.4.1	藪部 幸枝	講師 (理学部)	H14.9.30	附属中学校教諭
H14.4.1	大戸 吉和	講師 (理学部)	H14.9.30	附属高等学校教諭
H14.4.1	上坂元 絵里	講師 (生活科学部)	H14.9.30	附属幼稚園教諭
H14.4.1	山梨 八重子	講師 (生活科学部)	H14.9.30	附属中学校教諭
H14.4.1	石田 勉	講師 (生活科学部)	H15.3.31	附属中学校教諭
H14.4.1	天野 知香	講師 (文教育学部)	H15.3.31	人間文化研究科助教授
H14.4.1	新井 由紀夫	講師 (文教育学部)	H15.3.31	人間文化研究科助教授
H14.4.1	小風 秀雅	講師 (文教育学部)	H15.3.31	人間文化研究科教授
H14.4.1	内田 忠賢	講師 (文教育学部)	H15.3.31	人間文化研究科助教授
H14.4.1	竹村 和子	講師 (文教育学部)	H15.3.31	人間文化研究科教授
H14.4.1	加賀美 常美代	講師 (文教育学部)	H15.3.31	留学生センター助教授
H14.4.1	佐々木 泰子	講師 (文教育学部)	H15.3.31	留学生センター助教授

発令年月日	氏名	官職等	任期	備考
H14.4.1	佐々貴 義式	講師 (文教育学部)	H15.3.31	人間文化研究科助教授
H14.4.1	長友 和彦	講師 (文教育学部)	H15.3.31	人間文化研究科教授
H14.4.1	村松 賢一	講師 (文教育学部)	H15.3.31	留学生センター教授
H14.4.1	森山 新	講師 (文教育学部)	H15.3.31	留学生センター助教授
H14.4.1	天野 正子	講師 (文教育学部)	H15.3.31	人間文化研究科教授
H14.4.1	館 かおる	講師 (文教育学部)	H14.9.30	ジェンダー研究センター教授
H14.4.1	米田 俊彦	講師 (文教育学部)	H15.3.31	人間文化研究科助教授
H14.4.1	内田 伸子	講師 (文教育学部)	H15.3.31	人間文化研究科教授
H14.4.1	坂元 章	講師 (文教育学部)	H15.3.31	人間文化研究科助教授
H14.4.1	鈴木 佳苗	講師 (文教育学部)	H15.3.31	人間文化研究科助手
H14.4.1	箕浦 康子	講師 (文教育学部)	H15.3.31	人間文化研究科教授
H14.4.1	石黒 節子	講師 (文教育学部)	H15.3.31	人間文化研究科教授
H14.4.1	平野 由紀子	講師 (文教育学部)	H15.3.31	人間文化研究科教授
H14.4.1	和田 英信	講師 (文教育学部)	H15.3.31	人間文化研究科教授
H14.4.1	菅 聡子	講師 (文教育学部)	H15.3.31	人間文化研究科助教授
H14.4.1	渡辺 ヒサ子	講師 (理学部)	H15.3.31	人間文化研究科教授
H14.4.1	奥村 剛	講師 (理学部)	H15.3.31	人間文化研究科助教授
H14.4.1	富永 靖徳	講師 (理学部)	H15.3.31	人間文化研究科教授
H14.4.1	浜谷 望	講師 (理学部)	H15.3.31	人間文化研究科教授
H14.4.1	小川 温子	講師 (理学部)	H15.3.31	人間文化研究科助教授
H14.4.1	武次 徹也	講師 (理学部)	H15.3.31	人間文化研究科助教授
H14.4.1	山田 眞二	講師 (理学部)	H15.3.31	人間文化研究科助教授
H14.4.1	馬場 昭次	講師 (理学部)	H15.3.31	人間文化研究科教授
H14.4.1	加藤 美砂子	講師 (理学部)	H15.3.31	人間文化研究科助教授
H14.4.1	河村 哲也	講師 (理学部)	H15.3.31	人間文化研究科教授
H14.4.1	藤代 一成	講師 (理学部)	H15.3.31	人間文化研究科教授
H14.4.1	大瀧 雅寛	講師 (生活科学部)	H15.3.31	人間文化研究科助教授
H14.4.1	小川 昭二郎	講師 (生活科学部)	H15.3.31	人間文化研究科教授
H14.4.1	大塚 穰	講師 (生活科学部)	H15.3.31	生活環境研究センター教授
H14.4.1	近藤 和雄	講師 (生活科学部)	H15.3.31	生活環境研究センター教授
H14.4.1	富永 典子	講師 (生活科学部)	H15.3.31	生活環境研究センター教授
H14.4.1	畑江 敬子	講師 (生活科学部)	H15.3.31	人間文化研究科教授
H14.4.1	村田 容常	講師 (生活科学部)	H15.3.31	人間文化研究科助教授
H14.4.1	青木 紀久代	講師 (生活科学部)	H15.3.31	人間文化研究科助教授
H14.4.1	伊藤 美奈子	講師 (生活科学部)	H15.3.31	人間文化研究科助教授
H14.4.1	永瀬 伸子	講師 (生活科学部)	H15.3.31	人間文化研究科助教授
H14.4.1	牧野 カツコ	講師 (生活科学部)	H15.3.31	人間文化研究科教授

◇連携

H14.4.1	内田 さえ	講師 (大学院人間文化研究科助教授)	任期 平成15年3月31日	(財) 東京都老人総合研究所 自律神経部門主任研究員
H14.4.1	原 孝彦	講師 (大学院人間文化研究科助教授)	任期 平成15年3月31日	(財) 東京都医学研究機構東京都臨床医学総合研究所腸瘍生化学研究部門室長
H14.4.1	原田 慶恵	講師 (大学院人間文化研究科助教授)	任期 平成15年3月31日	(財) 東京都医学研究機構東京都臨床医学総合研究所生理活性物質研究室長
H14.4.1	梅田 真郷	講師 (大学院人間文化研究科教授)	任期 平成15年3月31日	(財) 東京都医学研究機構東京都臨床医学総合研究所炎症研究部門室長
H14.4.1	神田 健郎	講師 (大学院人間文化研究科教授)	任期 平成15年3月31日	(財) 東京都老人総合研究所 中枢神経部門研究部長
H14.4.1	鈴木 敦子	講師 (大学院人間文化研究科教授)	任期 平成15年3月31日	(財) 東京都老人総合研究所 生理老化学自律神経部門主任研究員

発令年月日	氏名	官職等	本務先の所属・職名
H14. 4. 1	一色 賢司	文部科学教官 (大学院人間文化研究科教授) 併任期間 平成15年3月31日	独立行政法人 食品総合研究所 企画調整部食品衛生対策f-A長
H14. 4. 1	井手 隆	文部科学教官 (大学院人間文化研究科教授) 併任期間 平成15年3月31日	独立行政法人 食品総合研究所 食品機能部栄養化学研究室長
H14. 4. 1	大坪 研一	文部科学教官 (大学院人間文化研究科助教授) 併任期間 平成15年3月31日	独立行政法人 食品総合研究所 食品素材部穀類特性研究室長
H14. 4. 1	金子 能弘	文部科学教官 (大学院人間文化研究科助教授) 併任期間 平成15年3月31日	厚生労働省国立社会保障・人口問題 研究所応用分析研究部門第3室長
H14. 4. 1	高橋 重郷	文部科学教官 (大学院人間文化研究科教授) 併任期間 平成15年3月31日	厚生労働省国立社会保障・人口 問題研究所人口動向研究部長
H14. 4. 1	西岡 八郎	文部科学教官 (大学院人間文化研究科教授) 併任期間 平成15年3月31日	厚生労働省国立社会保障・人口 問題研究所人口構造研究部長

◎ 外国人教師

発令年月日	氏名	契約期間	異動区分
H13. 4. 1	鮎 麗娟	契約更新 H14. 4. 1~15. 3. 31	契約
H13. 4. 1	オリファント・ヒュー・ファーガス	契約更新 H14. 4. 1~15. 3. 31	契約
H13. 4. 1	ロドルフ・シリル・ディオ	契約更新 H14. 4. 1~15. 3. 31	契約
H13. 4. 1	シェーファー・エドワード・ジェイ	契約更新 H14. 4. 1~15. 3. 31	契約

◎ 外国人研究員

発令年月日	氏名	契約期間	異動区分
H13. 4. 4	リッセウ カルラ イレーヌ	新規 H14. 4. 1~15. 3. 31	契約

◎非常勤職員

発令年月日	氏名	官職等	任期	備考
◇ 採用				
H14. 4. 1	山崎 玲子	事務補佐員 (総務課)	H15. 3. 30	
H14. 4. 1	鈴木 真由子	事務補佐員 (会計課)	H15. 3. 30	
H14. 4. 1	藤崎 久美	事務補佐員 (会計課)	H15. 3. 30	
H14. 4. 1	熊川 華恵	事務補佐員 (会計課)	H15. 3. 30	
H14. 4. 1	渡邊 直子	事務補佐員 (会計課)	H14. 5. 15	
H14. 4. 1	上島 和子	事務補佐員 (学務課)	H15. 3. 30	
H14. 4. 1	小池 美紀	事務補佐員 (学務課)	H15. 3. 31	
H14. 4. 1	多田 美穂	事務補佐員 (学務課)	H15. 3. 31	
H14. 4. 1	柴田 智代	事務補佐員 (学生課)	H15. 3. 30	
H14. 4. 1	徳永 貴子	事務補佐員 (学生課)	H15. 3. 31	
H14. 4. 1	西牧 博子	事務補佐員 (附属図書館)	H15. 3. 30	
H14. 4. 1	本林 響子	事務補佐員 (附属図書館)	H15. 2. 28	
H14. 4. 1	大槻 和代	事務補佐員 (附属図書館)	H15. 2. 28	
H14. 4. 1	木越 妙	事務補佐員 (附属図書館)	H15. 2. 28	
H14. 4. 1	田村 裕子	事務補佐員 (附属図書館)	H15. 2. 28	
H14. 4. 1	松下 直美	事務補佐員 (附属図書館)	H15. 2. 28	
H14. 4. 1	金井 妙	事務補佐員 (附属図書館)	H15. 2. 28	
H14. 4. 1	安西 明子	事務補佐員 (附属図書館)	H15. 3. 31	
H14. 4. 1	中橋 知子	事務補佐員 (附属図書館)	H15. 2. 28	
H14. 4. 1	鈴木 祐子	事務補佐員 (研究科・学部事務部)	H15. 3. 30	
H14. 4. 1	寺村 由紀美	臨時用務員 (附属小学校)	H15. 3. 31	
H14. 4. 1	小川 正義	臨時用務員 (附属中学校)	H15. 3. 31	
H14. 4. 1	川本 栄恵	臨時用務員 (附属中学校)	H15. 3. 31	
H14. 4. 1	横井 麻衣子	事務補佐員 (附属高等学校)	H15. 3. 31	
H14. 4. 1	椎野 梅和	臨時用務員 (附属高等学校)	H15. 3. 31	
H14. 4. 1	川本 栄恵	臨時用務員 (附属高等学校)	H15. 3. 31	
H14. 4. 1	吉岡 幸子	臨時用務員 (附属幼稚園)	H15. 3. 31	
H14. 4. 1	大久保 紀子	教務補佐員 (文教育学部)	H15. 3. 31	
H14. 4. 1	稲田 七海	事務補佐員 (文教育学部)	H15. 3. 31	
H14. 4. 1	片岡 久美	教務補佐員 (文教育学部)	H15. 3. 31	
H14. 4. 1	木山 三佳	教務補佐員 (文教育学部)	H15. 3. 31	
H14. 4. 1	多賀 香織	教務補佐員 (文教育学部)	H15. 3. 31	
H14. 4. 1	重栖 啓子	教務補佐員 (文教育学部)	H15. 3. 31	
H14. 4. 1	酒井 彩子	教務補佐員 (文教育学部)	H15. 3. 31	
H14. 4. 1	藤澤 文	教務補佐員 (文教育学部)	H14. 9. 30	
H14. 4. 1	佐藤 藍子	教務補佐員 (文教育学部)	H15. 3. 31	
H14. 4. 1	山上 真貴子	教務補佐員 (文教育学部)	H15. 3. 31	
H14. 4. 1	林 久美子	教務補佐員 (文教育学部)	H14. 9. 30	
H14. 4. 1	平田 利矢子	教務補佐員 (文教育学部)	H15. 3. 31	
H14. 4. 1	木野 彩子	教務補佐員 (文教育学部)	H15. 3. 31	
H14. 4. 1	二瓶 野枝	教務補佐員 (文教育学部)	H15. 3. 31	
H14. 4. 1	長谷川 みゆき	教務補佐員 (文教育学部)	H15. 3. 31	
H14. 4. 1	中野 亮子	教務補佐員 (文教育学部)	H15. 3. 31	
H14. 4. 1	松本 奈穂子	教務補佐員 (文教育学部)	H15. 3. 31	
H14. 4. 1	森中 野枝	教務補佐員 (文教育学部)	H15. 3. 31	
H14. 4. 1	岡田 充代	教務補佐員 (文教育学部)	H15. 3. 31	
H14. 4. 1	菊池 久江	臨時用務員 (理学部附属臨海実験所)	H15. 3. 30	
H14. 4. 1	山田 泰教	教務補佐員 (理学部)	H15. 3. 31	
H14. 4. 1	滝澤 公子	事務補佐員 (理学部)	H15. 3. 31	

発令年月日	氏名	官職等	任期	備考
H14. 4. 1	鄭 境岩	教務補佐員 (生活科学部)	H15. 3. 31	
H14. 4. 1	高野 庸子	教務補佐員 (生活科学部)	H15. 3. 31	
H14. 4. 1	松井 美紀子	教務補佐員 (生活科学部)	H15. 3. 31	
H14. 4. 1	青井 歩	教務補佐員 (生活科学部)	H15. 3. 31	
H14. 4. 1	磯村 陸子	教務補佐員 (生活科学部)	H15. 3. 31	
H14. 4. 1	河野 麻衣子	教務補佐員 (生活科学部)	H15. 3. 31	
H14. 4. 1	古玉 朋子	事務補佐員 (生活科学部)	H15. 3. 31	
H14. 4. 1	細貝 国世	教務補佐員 (生活科学部)	H15. 3. 31	
H14. 4. 1	三澤 寿子	教務補佐員 (生活科学部)	H15. 3. 31	
H14. 4. 1	長嶺 倫子	事務補佐員 (生活科学部)	H14. 9. 30	
H14. 4. 1	染谷 泰代	教務補佐員 (生活科学部)	H14. 9. 30	
H14. 4. 1	船崎 多恵子	教務補佐員 (大学院人間文化研究科)	H15. 3. 31	
H14. 4. 1	杉浦 淳子	教務補佐員 (大学院人間文化研究科)	H15. 3. 31	
H14. 4. 1	佐藤 富士子	教務補佐員 (大学院人間文化研究科)	H15. 3. 31	
H14. 4. 1	長谷川 みゆき	教務補佐員 (大学院人間文化研究科)	H15. 3. 31	
H14. 4. 1	王 傑	教務補佐員 (大学院人間文化研究科)	H15. 3. 31	
H14. 4. 1	熊谷 美智世	教務補佐員 (大学院人間文化研究科)	H15. 3. 31	
H14. 4. 1	大村 彩子	教務補佐員 (大学院人間文化研究科)	H15. 3. 31	
H14. 4. 1	海妻 径子	教務補佐員 (大学院人間文化研究科)	H15. 3. 31	
H14. 4. 1	加藤 厚子	教務補佐員 (大学院人間文化研究科)	H15. 3. 31	
H14. 4. 1	岩崎 香織	教務補佐員 (大学院人間文化研究科)	H15. 3. 31	
H14. 4. 1	奥山 美佳	教務補佐員 (大学院人間文化研究科)	H15. 3. 31	
H14. 4. 1	松尾 有里子	教務補佐員 (大学院人間文化研究科)	H15. 3. 31	
H14. 4. 1	吉川 由紀子	教務補佐員 (大学院人間文化研究科)	H15. 3. 31	
H14. 4. 1	田中 華子	教務補佐員 (大学院人間文化研究科)	H15. 3. 31	
H14. 4. 1	伊集院 令子	教務補佐員 (大学院人間文化研究科)	H15. 3. 31	
H14. 4. 1	酒向 治子	教務補佐員 (大学院人間文化研究科)	H15. 3. 31	
H14. 4. 1	小林 香代	教務補佐員 (大学院人間文化研究科)	H15. 3. 31	
H14. 4. 1	藤原 久仁子	教務補佐員 (大学院人間文化研究科)	H15. 3. 31	
H14. 4. 1	新居田 純野	教務補佐員 (大学院人間文化研究科)	H15. 3. 31	
H14. 4. 1	秋山 喜代子	教務補佐員 (大学院人間文化研究科)	H15. 3. 31	
H14. 4. 1	胡 潔	教務補佐員 (大学院人間文化研究科)	H15. 3. 31	
H14. 4. 1	竹中 宏子	教務補佐員 (大学院人間文化研究科)	H15. 3. 31	
H14. 4. 1	鵜木 恵子	教務補佐員 (大学院人間文化研究科)	H15. 3. 31	
H14. 4. 1	藤江 康彦	教務補佐員 (大学院人間文化研究科)	H15. 3. 31	
H14. 4. 1	鄭 境岩	教務補佐員 (大学院人間文化研究科)	H15. 3. 31	
H14. 4. 1	古田 美玲	教務補佐員 (大学院人間文化研究科)	H15. 3. 31	
H14. 4. 1	篠塚 より子	教務補佐員 (大学院人間文化研究科)	H15. 3. 31	
H14. 4. 1	田中 美枝子	教務補佐員 (大学院人間文化研究科)	H15. 3. 31	
H14. 4. 1	丸山 有紀子	教務補佐員 (大学院人間文化研究科)	H15. 3. 31	
H14. 4. 1	八野 真弓	教務補佐員 (大学院人間文化研究科)	H15. 3. 31	
H14. 4. 1	上杉 智子	教務補佐員 (大学院人間文化研究科)	H15. 3. 31	
H14. 4. 1	石井 啓策	教務補佐員 (大学院人間文化研究科)	H15. 3. 31	
H14. 4. 1	城市 泉	教務補佐員 (大学院人間文化研究科)	H15. 3. 31	
H14. 4. 1	山田 泰教	教務補佐員 (大学院人間文化研究科)	H15. 3. 31	
H14. 4. 1	大下 範幸	教務補佐員 (大学院人間文化研究科)	H15. 3. 31	
H14. 4. 1	鈴木 俊哉	教務補佐員 (大学院人間文化研究科)	H15. 3. 31	

発令年月日	氏名	官職等	任期	備考
H14. 4. 1	長田 剛	教務補佐員 (大学院人間文化研究科)	H15. 3. 31	
H14. 4. 1	暢 素梅	教務補佐員 (大学院人間文化研究科)	H15. 3. 31	
H14. 4. 1	貴堂 としみ	教務補佐員 (生活環境研究センター)	H15. 3. 31	
H14. 4. 15	李 七女	教務補佐員 (大学院人間文化研究科)	H15. 3. 31	
H14. 4. 15	山西 智香	技術補佐員 (保健管理センター)	H15. 3. 31	
H14. 4. 16	長谷部 比呂美	事務補佐員 (生活科学部)	H15. 3. 31	
H14. 4. 16	四宮 美帆	事務補佐員 (生活科学部)	H15. 3. 31	
H14. 4. 16	酒向 治子	教務補佐員 (シエンター研究センター)	H15. 3. 31	

◇ 任用更新

H14. 4. 1	殿岡 布佐子	事務補佐員 (総務課)	H15. 3. 31	
H14. 4. 1	山本 美知子	事務補佐員 (総務課)	H15. 3. 31	
H14. 4. 1	栗原 悦子	事務補佐員 (会計課)	H15. 3. 31	
H14. 4. 1	遠藤 恭子	事務補佐員 (会計課)	H15. 3. 31	
H14. 4. 1	山本 里恵	臨時用務員 (会計課)	H15. 3. 31	
H14. 4. 1	江月 洋子	臨時用務員 (会計課)	H15. 3. 31	
H14. 4. 1	岩坂 和美	技能補佐員 (会計課)	H15. 3. 31	
H14. 4. 1	宮崎 美紀江	事務補佐員 (施設課)	H15. 3. 31	
H14. 4. 1	吉河 悟史	事務補佐員 (学生課)	H15. 3. 31	
H14. 4. 1	佐々井 真知	事務補佐員 (学生課)	H15. 3. 31	
H14. 4. 1	中山 靖子	事務補佐員 (学生課)	H15. 3. 31	
H14. 4. 1	吉田 ちいほ	事務補佐員 (学生課)	H15. 3. 31	
H14. 4. 1	木村 民子	事務補佐員 (学生課)	H15. 3. 31	
H14. 4. 1	内藤 晴美	事務補佐員 (学生課)	H15. 3. 31	
H14. 4. 1	竹内 満智子	臨時用務員 (学生課)	H15. 3. 31	
H14. 4. 1	坂本 暁美	臨時用務員 (学生課)	H15. 3. 31	
H14. 4. 1	武田 洋子	教務補佐員 (学生課)	H15. 3. 31	
H14. 4. 1	清水 久見子	事務補佐員 (入試課)	H15. 3. 31	
H14. 4. 1	森村 希	事務補佐員 (附属図書館)	H15. 3. 31	
H14. 4. 1	沼田 佳子	事務補佐員 (附属図書館)	H15. 3. 31	
H14. 4. 1	二夕村 恵子	事務補佐員 (附属図書館)	H15. 3. 31	
H14. 4. 1	相川 佳世	事務補佐員 (附属図書館)	H15. 3. 31	
H14. 4. 1	田邊 恵美子	事務補佐員 (附属図書館)	H15. 3. 31	
H14. 4. 1	西川 紀子	事務補佐員 (研究科・学部事務部)	H15. 3. 31	
H14. 4. 1	中島 直子	事務補佐員 (研究科・学部事務部)	H15. 3. 31	
H14. 4. 1	河内 聡恵	教務補佐員 (附属小学校)	H15. 3. 31	
H14. 4. 1	山本 智子	事務補佐員 (附属小学校)	H15. 3. 31	
H14. 4. 1	水野 忠	臨時用務員 (附属小学校)	H15. 3. 31	
H14. 4. 1	村石 郁子	臨時用務員 (附属小学校)	H15. 3. 31	
H14. 4. 1	岩崎 寿美子	臨時用務員 (附属小学校)	H15. 3. 31	
H14. 4. 1	秋山 久子	臨時用務員 (附属小学校)	H15. 3. 31	
H14. 4. 1	吉田 美織	事務補佐員 (附属中学校)	H15. 3. 31	
H14. 4. 1	板垣 素子	臨時用務員 (附属幼稚園)	H15. 3. 31	
H14. 4. 1	福永 知代	教務補佐員 (文教育学部)	H15. 3. 31	
H14. 4. 1	吉田 恵理子	教務補佐員 (文教育学部)	H15. 3. 31	
H14. 4. 1	山下 桜子	事務補佐員 (文教育学部)	H15. 3. 31	
H14. 4. 1	中野 裕美子	教務補佐員 (文教育学部)	H15. 3. 31	
H14. 4. 1	中葦 由佳里	事務補佐員 (文教育学部)	H15. 3. 31	
H14. 4. 1	藤川 玲満	教務補佐員 (文教育学部)	H15. 3. 31	
H14. 4. 1	中矢 由花	教務補佐員 (文教育学部)	H15. 3. 31	

発令年月日	氏名	官職等	任期	備考
H14.4.1	佐藤 富士子	教務補佐員 (文教育学部)	H15.3.31	
H14.4.1	松野 亜希子	教務補佐員 (文教育学部)	H15.3.31	
H14.4.1	岩瀬 由佳	教務補佐員 (文教育学部)	H15.3.31	
H14.4.1	長田 美和	教務補佐員 (文教育学部)	H15.3.31	
H14.4.1	内海 暁子	教務補佐員 (文教育学部)	H15.3.31	
H14.4.1	田村 恵理	教務補佐員 (文教育学部)	H15.3.31	
H14.4.1	志渡岡 理恵	教務補佐員 (文教育学部)	H15.3.31	
H14.4.1	松澤 純子	事務補佐員 (文教育学部)	H15.3.31	
H14.4.1	松原 瑞枝	事務補佐員 (文教育学部)	H15.3.31	
H14.4.1	清水 彩世	事務補佐員 (文教育学部)	H15.3.31	
H14.4.1	森塚 千絵	教務補佐員 (文教育学部)	H15.3.31	
H14.4.1	柳瀬 サエ子	教務補佐員 (文教育学部)	H15.3.31	
H14.4.1	半田 元子	事務補佐員 (文教育学部)	H15.3.31	
H14.4.1	池田 三鈴	教務補佐員 (文教育学部)	H15.3.31	
H14.4.1	野口 暁	教務補佐員 (文教育学部)	H15.3.31	
H14.4.1	大竹 千春	教務補佐員 (文教育学部)	H15.3.31	
H14.4.1	木下 志寿子	教務補佐員 (文教育学部)	H15.3.31	
H14.4.1	梅林 郁子	教務補佐員 (文教育学部)	H15.3.31	
H14.4.1	古瀬 安子	教務補佐員 (文教育学部)	H15.3.31	
H14.4.1	山本 まり子	教務補佐員 (文教育学部)	H15.3.31	
H14.4.1	斉藤 直子	教務補佐員 (文教育学部)	H15.3.31	
H14.4.1	長田 美和	教務補佐員 (文教育学部)	H15.3.31	
H14.4.1	亀田 和江	事務補佐員 (理学部)	H15.3.31	
H14.4.1	千葉 悦子	事務補佐員 (理学部)	H15.3.31	
H14.4.1	市川 圭子	教務補佐員 (理学部)	H15.3.31	
H14.4.1	小島 孝子	事務補佐員 (理学部)	H15.3.31	
H14.4.1	森重 久美子	教務補佐員 (理学部)	H15.3.31	
H14.4.1	中村 泉	教務補佐員 (理学部)	H15.3.31	
H14.4.1	村田 文子	教務補佐員 (理学部)	H15.3.31	
H14.4.1	石井 啓策	教務補佐員 (理学部)	H15.3.31	
H14.4.1	中村 洋子	教務補佐員 (理学部)	H15.3.31	
H14.4.1	馬淵 依子	教務補佐員 (理学部)	H15.3.31	
H14.4.1	伊藤 敦子	教務補佐員 (理学部)	H15.3.31	
H14.4.1	濱野 光代	事務補佐員 (理学部)	H15.3.31	
H14.4.1	井上 喜代子	事務補佐員 (理学部)	H15.3.31	
H14.4.1	丹羽 裕子	教務補佐員 (理学部)	H15.3.31	
H14.4.1	佐藤 祐子	教務補佐員 (理学部)	H15.3.31	
H14.4.1	谷所 育子	教務補佐員 (生活科学部)	H15.3.31	
H14.4.1	用正 美香	教務補佐員 (生活科学部)	H15.3.31	
H14.4.1	石川 周子	教務補佐員 (生活科学部)	H15.3.31	
H14.4.1	熊本 裕子	教務補佐員 (生活科学部)	H15.3.31	
H14.4.1	宇津野 花陽	教務補佐員 (生活科学部)	H15.3.31	
H14.4.1	菅野 祥子	教務補佐員 (大学院人間文化研究科)	H15.3.31	
H14.4.1	片岡 久美	教務補佐員 (大学院人間文化研究科)	H15.3.31	
H14.4.1	鈴木 美帆子	教務補佐員 (大学院人間文化研究科)	H15.3.31	
H14.4.1	島田 祥子	教務補佐員 (大学院人間文化研究科)	H15.3.31	
H14.4.1	佐藤 祐子	教務補佐員 (大学院人間文化研究科)	H15.3.31	
H14.4.1	伊藤 敦子	教務補佐員 (大学院人間文化研究科)	H15.3.31	
H14.4.1	中村 弥生	教務補佐員 (大学院人間文化研究科)	H15.3.31	
H14.4.1	清瀬 千佳子	教務補佐員 (生活環境研究センター)	H15.3.31	
H14.4.1	横山 知子	技術補佐員 (生活環境研究センター)	H15.3.31	

発令年月日	氏名	官職等	任期	備考
H14. 4. 1	小山 直子	技術補佐員 (ジェンダ-研究センター)	H15. 3. 31	
H14. 4. 1	造力 由美	教務補佐員 (ジェンダ-研究センター)	H15. 3. 31	
H14. 4. 1	竹内 ゆり	教務補佐員 (ジェンダ-研究センター)	H15. 3. 31	
H14. 4. 1	花岡 ナホミ	教務補佐員 (ジェンダ-研究センター)	H15. 3. 31	
H14. 4. 1	梅澤 香代子	教務補佐員 (留学生センター)	H15. 3. 31	

◇ 配置換

発令年月日	氏名	官職等	任期	備考
H14. 4. 1	三橋 礼子	教務補佐員 (附属幼稚園)	H15. 3. 31	事務補佐員 (附属幼稚園)
H14. 4. 1	飯島 久美子	教務補佐員 (生活科学部)	H15. 3. 31	事務補佐員 (生活科学部)
H14. 4. 1	嶋田 淑子	教務補佐員 (生活科学部)	H15. 3. 31	事務補佐員 (生活科学部)
H14. 4. 1	岩崎 香織	教務補佐員 (生活科学部)	H15. 3. 31	事務補佐員 (生活科学部)
H14. 4. 1	和田 早苗	事務補佐員 (生活科学部)	H14. 9. 30	教務補佐員 (生活科学部)
H14. 4. 1	田浦 典子	事務補佐員 (大学院人間文化研究科)	H15. 3. 31	教務補佐員 (大学院人間文化研究科)

◇ 退職

発令年月日	氏名	官職等	任期	備考
H14. 3. 30	沼田 理子	事務補佐員 (総務課)		
H14. 3. 30	倉澤 利嘉子	事務補佐員 (会計課)		
H14. 3. 30	藤崎 久美	事務補佐員 (会計課)		
H14. 3. 30	鈴木 真由子	事務補佐員 (会計課)		
H14. 3. 30	内田 瑞江	事務補佐員 (学務課)		
H14. 3. 30	西牧 博子	事務補佐員 (附属図書館)		
H14. 3. 30	鈴木 祐子	事務補佐員 (研究科・学部事務部)		
H14. 3. 30	菊池 久江	臨時用務員 (理学部附属臨海実験所)		
H14. 3. 30	柴田 智代	事務補佐員 (学生課)		
H14. 4. 15	渡邊 直子	事務補佐員 (会計課)		
H14. 4. 30	寺村 由紀美	臨時用務員 (附属小学校)		

学 事

○学位授与

(課程修了によるもの)

学位授与日：平成14年3月22日

授与番号	博士の専攻分野の名称	氏名	本籍	博士論文名
甲第 222号	博士(学術)	李 七 女	大韓民国	『興』出現の構造分析的研究 —湖南僧舞を手がかりとして—
甲第 223号	博士(人文科学)	松 浦 恵津子	東京都	会話文における文脈指示のコ ・ソ・ア
甲第 224号	博士(人文科学)	権 赫 仁	大韓民国	『村上御集』とその後宮
甲第 225号	博士(学術)	玄 悒 禎	大韓民国	韓国の創作舞踊における指導 方法の研究—中学校・高等学 校の問題と方策—
甲第 226号	博士(人文科学)	杉 崎 (福田) 千 絵	千葉県	光崎検校の手事物合奏研究： 三弦と箏の掛け合いを中心に
甲第 227号	博士(人文科学)	金 英	大韓民国	平安朝における文付枝研究— 『枕草子』を中心に
甲第 228号	博士(人文科学)	丁 莉	中華人民 共和国	平安女性の意思表示—『伊勢 物語』を中心に
甲第 229号	博士(理学)	佐 藤 明 子	東京都	わが国の中等理科教育の実証 論的批判と改良点の提言—内 外の教科書の比較研究に基づ いて—
甲第 230号	博士(人文科学)	Suneerat NEANCHAROENSUK	タ イ	日本語条件表現の習得に關す る研究
甲第 231号	博士(人文科学)	富 山 尚 子	埼玉 県	認知と感情の関連性—気分— 一致効果に及ぼす調整過程の影 響—

甲第 232号	博士(人文科学)	横山 真貴子	大阪府	保育における幼児の文字を媒介とした活動ー絵本の読み聞かせと手紙を書く活動の分析ー
甲第 233号	博士(人文科学)	李 貞 順	大韓民国	乳幼児をもつ親の発達と育児ストレスー日韓比較研究ー
甲第 234号	博士(学 術)	田 中 美 帆	香 川 県	視覚初期課程の情報処理特性ー効率分析とニューラルネットワークモデルー
甲第 235号	博士(学 術)	並 木 美砂子	千 葉 県	展示観覧体験の理解ー動物園来園者のコミュニケーション分析を中心にー
甲第 236号	博士(人文科学)	角 谷 詩 織	東 京 都	中学生にとっての部活動・総合的学習の意義ー「発達段階ー環境適合理論」の観点からー
甲第 237号	博士(学 術)	山 田 (藤崎)和 香	神奈川県	絶対音感の聴覚メカニズムー音楽的音高知覚における場所情報と時間情報の利用特性ー
甲第 238号	博士(生活科学)	武 田 珠 美	愛 媛 県	ゴマ種子の調理特性に関する研究
甲第 239号	博士(理 学)	西 川 可穂子	東 京 都	好酸性単細胞緑藻 <i>Chlamydomonas acidophila</i> の重金属耐性について
甲第 240号	博士(理 学)	張 秋 岩	中華人民 共和国	受精卵における中心体の継承ー雌雄中心体の分裂極形成能ー
甲第 241号	博士(学 術)	香 川 実恵子	愛 媛 県	イカの品種と食味に関する研究

甲第 242号	博士(理 学)	國 本 正 子	長 崎 県	生体のストレス応答に關与する新規脂質性メディエーターの解析
甲第 243号	博士(理 学)	黒 柳 美 和	愛 知 県	高等植物のプログラム細胞死における液胞プロセシング酵素の機能
甲第 244号	博士(理 学)	佐 藤 理 佳	埼 玉 県	真性粘菌 <i>Physarum polycephalum</i> における熱ストレス誘導性プロテインキナーゼの精製とその機能解析
甲第 245号	博士(理 学)	篠 塚 より子	兵 庫 県	膵β細胞における遺伝子発現調節に關する研究-転写因子 HES-1 の役割
甲第 246号	博士(理 学)	志 村 まゆら	東 京 都	麻酔ラットの体性感覚刺激による眼底血流及び瞳孔の反応
甲第 247号	博士(理 学)	清 和 千 佳	東 京 都	Mechanism of Myelin Sheath Formation in <i>shiverer</i> Mutant Mouse
甲第 248号	博士(学 術)	増 田 陽 子	神奈川 県	Solute Specific Swelling of Polymer Hydrogels
甲第 249号	博士(学 術)	西 原 (吉見)直 枝	福 岡 県	冷却衣服用時の熱的快適性
甲第 250号	博士(学 術)	鄭 境 岩	中華人民 共和国	建築材料起源室内空気汚染物質 (VOCs, SVOCs) の測定手法開発と危険性評価に關する研究
甲第 251号	博士(理 学)	浜 野 宝 子	静 岡 県	医薬品開発研究のための動物細胞を用いた毒性解析

甲第 252号	博士(理学)	古田美玲	東京都	神経分化におけるNadrinスプライシングアイソフォームの同定と機能解析
甲第 253号	博士(理学)	田島澄恵	千葉県	物性予測の統合ネットワークコンピューティングシステムの設計と開発—材料設計支援のため
甲第 254号	博士(理学)	氏家知子	香川県	液体アンモニアのラマンスペクトル解析
甲第 255号	博士(理学)	糸野幸子	石川県	Theoretical Study on Electronic Structures and Spectroscopic Properties of Transition-Metal Bearing Molecules
甲第 256号	博士(理学)	丸山有紀子	東京都	多面体学習支援システムの開発
甲第 257号	博士(理学)	Adoriana PAULOVICOVA	スロバキア	Transition metal complexes with sterically demanding diimine-based ligands
甲第 258号	博士(理学)	齋藤直子	千葉県	The q-deformed moments-cumulants formula in noncommutative probability spaces

(論文提出によるもの)

学位授与日：平成14年3月22日

授与番号	博士の専攻分野の名称	氏名	本籍	博士論文名
乙第 158号	博士(人文科学)	坂本 麻実子	埼玉県	明治中等音楽教員の研究 －『田舎教師』とその時代－
乙第 159号	博士(人文科学)	山本 まり子	東京都	マーラーの《角笛》歌曲群 －多相的ネットワーク群の生成過程－
乙第 160号	博士(人文科学)	小塩 さとみ	千葉県	長唄三下り曲における旋律生成の仕組み
乙第 161号	博士(人文科学)	太田 雅子	東京都	因果的説明の物理主義的基礎づけをめぐる
乙第 162号	博士(人文科学)	劉 麟玉	台湾	植民地下の台湾における学校唱歌教育の成立と展開(1895-1935)
乙第 163号	博士(社会科学)	原(佐藤)典子	東京都	フランス社会における看護の世俗化と職業化の過程 －象徴的支配における女性の「配置(disposition)」と「才能(dispositions)」－
乙第 164号	博士(人文科学)	城島(増野)亜子	東京都	バリの歌舞劇アルジャにおける声のパフォーマンス
乙第 165号	博士(人文科学)	加藤 富美子	東京都	小浜島における民族音楽の伝承と個人の役割
乙第 166号	博士(人文科学)	立花 京子	東京都	信長権力と朝廷
乙第 167号	博士(人文科学)	岩槻 恵子	京都府	知識獲得としての文章理解 －読解過程における図の役割－

乙第 168号	博士(人文科学)	齋藤 瑞恵	神奈川県	知識獲得過程についての理解の発達
乙第 169号	博士(理学)	大澤 圭子	東京都	中枢神経系におけるグリア細胞の役割
乙第 170号	博士(理学)	寺本 真紀	埼玉県	Characterization of a high-affinity phenol hydroxylase and investigation of its novel expression machinery in <i>Comamonas testosteroni</i> R5
乙第 171号	博士(理学)	三浦 (倉田)和美	広島県	ヒト糖転移酵素のクローニングと解析
乙第 172号	博士(理学)	小紫 誠子	大阪府	A Study of Fire Tornado Based on Computational Approach
乙第 173号	博士(理学)	梅澤 香代子	埼玉県	Fundamental Studies on Ion-Selective Electrodes
乙第 174号	博士(理学)	大武 信之	大阪府	視覚障害者高等教育支援のための文書処理システムの開発

諸 報

○ 平成14年春の叙勲について

平成14年4月29日の春の叙勲で本学名誉教授の次の方が受章されました。

河 野 重 男 名誉教授（元学長） 勲二等瑞宝章

○ 永年勤続者表彰について

平成13年度退職時の永年勤続者表彰式が、平成14年3月29日、学長室で行われ、被表彰者に表彰状及び記念品が授与された。

被表彰者は次のとおりです。

お茶の水女子大学学長表彰

研究協力室	室長	菊池昭夫
総務課	係長	和賀由子
総務課	電話交換手	涌井豊子

文部科学大臣表彰

学生課	課長	若井明
-----	----	-----



○ アフガニスタン教育大臣来学

平成14年4月17日(水)午後2時、アブドゥル・ラスール・アミン アフガニスタン教育大臣が、ジョン・V・クイック秘書官、オガイ・バトン ユネスコ広報誌編集委員と共に、お茶の水女子大学に来学した。文部科学省からは、御手洗文部科学審議官、岡谷国際協力政策室長等が随行した。

一行は、先ず本学附属小学校、中学校、高等学校の授業等を見学し、附属小学校では、アフガニスタン教育大臣から本学児童にベストが贈呈され、本学児童からは鉛筆・ノートの他にアフガニスタン児童への手紙が大臣に手渡された。次いで、大学会議室で附属学校関係者と懇談後、第一会議室で「アフガニスタン女子教育のための女性教員支援研修プログラム」について、プログラム策定委員等と意見交換を行った。



○ 五女子大学コンソーシアム協定

平成 14 年 4 月 12 日、本学学長室において、志村尚子津田塾大学長、本田和子お茶の水女子大学長、湊晶子東京女子大学長、丹羽雅子奈良女子大学長、後藤祥子日本女子大学長（写真左側からの順）による五女子大学長会議が開催された。

この会議で、「アフガニスタン女子教育のための女性教員研修プログラム」の実施に向けたコンソーシアムの形成について話し合いが持たれ、平成 14 年 5 月 17 日付けで、五女子大学コンソーシアム協定が成立した。

今後、五女子大学コンソーシアム連絡協議会において事前調査を兼ねた夏期研修プログラムの具体的内容を詰めることとしている。



○ レクリエーション行事

歌舞伎「冬桜」「秋の河童」鑑賞

去る、3月9日（土）・3月10日（日）・3月17日（日）に国立劇場において、歌舞伎鑑賞が行われました。

このレクリエーション行事には、30名が参加し、歌舞伎「冬桜」「秋の河童」を鑑賞しました。

日 誌

- | | |
|--|---|
| <p>3月1日（金）事務連絡協議会</p> <p>4日（月）博士後期課程入試（～6日）
アフガニスタン女子教育のための女性教員研修プログラム
策定検討委員会</p> <p>6日（水）主任会議</p> <p>7日（木）教授会
人間文化研究科前期専攻会議</p> <p>8日（金）学部（前期）入学試験合格発表
人間文化研究科後期専攻会議</p> <p>11日（月）代議員会
ジェンダー研究センター運営
委員会
留学生センター運営委員会
学長補佐会議
附属学校教育研究委員会
博士後期課程入試合格発表</p> <p>12日（火）学部（後期日程）入学試験
附属図書館運営委員会</p> <p>13日（水）理学部ラジオアイソトープ実
験室運営委員会
附属学校委員会
定年及び永年勤続退官者全学
送別会</p> <p>14日（木）アフガニスタン女子教育のため
の女性教員研修プログラム
策定検討委員会</p> <p>15日（金）附属幼稚園卒業式
学務委員会
留学生見学旅行</p> <p>18日（月）附属中学校卒業式
生活環境研究センター運営委
員会
理学部拡大計画委員会
アフガニスタン女子教育のため
の女性教員研修プログラム
策定検討委員会</p> | <p>3月19日（火）附属小学校卒業式
附属学校連絡会
主任会議
学生委員会</p> <p>20日（水）附属高等学校卒業式
教授会
独立行政法人化調査検討委員会</p> <p>21日（木）学部（後期）入学試験合格発表</p> <p>22日（金）学部卒業式
学位記授与式
学長補佐会議</p> <p>25日（月）部局長会議
評議会</p> <p>26日（火）お茶の水女子大学運営諮問会議
留学生センター運営委員会</p> <p>27日（水）事務連絡協議会
学部入試実施委員会</p> <p>28日（木）極低温実験室運営委員会</p> <p>29日（金）退職時永年勤続表彰式</p> <p>4月1日（月）就任式</p> <p>5日（金）人間文化研究科後期専攻会議
代議員会
大学院教授会</p> <p>8日（月）附属高等学校入学式
附属中学校入学式
附属小学校入学式
学長補佐会議
附属小・中・高等学校 始業式</p> <p>9日（火）入学式（学部）
入学式（大学院）
主任会議</p> <p>10日（水）新入生オリエンテーション
（～13日）
附属幼稚園入園式
教授会
人間文化研究科前期専攻会議</p> <p>11日（木）新入生セミナー（理・生）（～12日）</p> |
|--|---|

- | | |
|---|--|
| <p>4月12日（金） 入試広報専門委員会
外国人留学生オリエンテーション
五女子大学長会議（アフガニスタン女子教育支援）</p> <p>15日（月） ジェンダー研究センター運営委員会
課長等連絡会議
入学者選抜方法研究委員会
前学期授業開始</p> <p>16日（火） 人間文化研究科専攻長会議
生活環境研究センター運営委員会
学生定期健康診断（～19日）</p> <p>17日（水） 概算要求学内ヒアリング
人間文化研究科後期専攻会議代議員会
アフガニスタン教育大臣来学教育実習専門委員会
附属学校連絡会
独立行政法人化調査検討委員会</p> <p>19日（金） 附属学校委員会
概算要求学内ヒアリング</p> <p>22日（月） 学内専用ホームページ稼働
学生委員会
学長補佐会議
附属学校教育研究委員会
留学生センター運営委員会</p> <p>23日（火） 部局長会議
入試委員会
ホームページ運営委員会</p> <p>24日（水） 評議会
国際交流委員会</p> <p>26日（金） 献血
学芸員課程・社会教育主事課程専門委員会
事務連絡協議会</p> <p>30日（火） 大学院人間文化研究科博士前期課程入試委員会</p> | |
|---|--|