

VI 附 録

- 1 校歌・学生歌……………289
- 2 大学主要建物・施設・
教室・研究室案内図……………291

校歌

東儀季熙 原曲

み が か ず ば た ま も か が み も -
 な に か せ ん ま な び の み ち も
 か く こ そ あ り - け - - れ

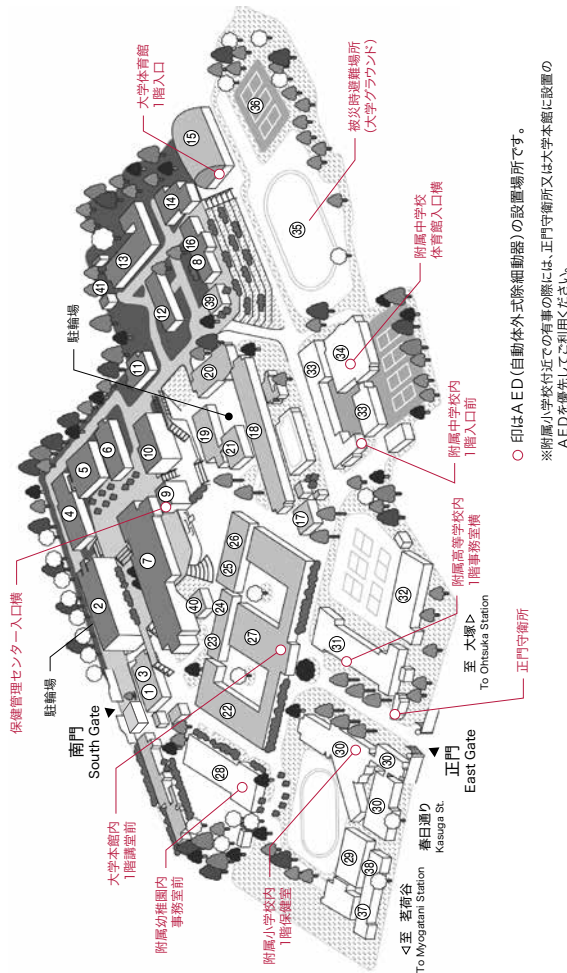
(註) 斉唱の場合は、二長調あるいは八長調で歌う

みがかずば 玉もかがみも
 なにかせん
 学びの道も
 かくこそありけれ



大学主要建物・施設・教室・研究室案内図

キャンパスマップ



各門の開閉時刻は、原則として次のとおりです。

曜日	開門時刻		閉門時刻		備考
	大門	通用門	大門	通用門	
平日	6時	6時	18時	23時	但し、平日の18時～21時は、部分的に閉門する。
土曜日 日曜・休日	閉門	6時	閉門	23時	
平日	7時	7時	21時	閉門	
土曜日 日曜・休日	閉門	閉門	閉門	閉門	

- ① 学生センター棟
Student Service Building
- ② 文教育学部1号館
Faculty of Letters & Education, Building 1
- ③ グローバル教育センター
Global Education Center
- ④ 共通講義棟1号館
Inter-Faculty Building 1
- ⑤ 共通講義棟2号館
Inter-Faculty Building 2
- ⑥ 共通講義棟3号館
Inter-Faculty Building 3
- ⑦ 附属図書館
University Library
- ⑧ ジェンダー研究所
Institute for Gender Studies
- ⑨ 保健管理センター
Health Care Center
- ⑩ 食堂
Cafeteria
- ⑪ 課外活動共用施設
Student Club Facility
- ⑫ スチューデント commons (学生会館)
Student Commons
- ⑬ 文教育学部2号館
Faculty of Letters & Education, Building 2
- ⑭ 課外活動団体談話室
Student Meeting Center
- ⑮ 大学体育館
University Gymnasium
- ⑯ 人間文化創成科学研究科・全学共用研究棟
Graduate School of Humanities & Sciences Building
- ⑰ ラジオアイソトープ実験センター
Radioisotope Research Center
- ⑱ 理学部1号館
Faculty of Science, Building 1
- ⑲ 理学部2号館
Faculty of Science, Building 2
- ⑳ 理学部3号館
Faculty of Science, Building 3
- ㉑ 情報基盤センター
IT Center
- ㉒ 学生本館
Main Building
- ㉓ 人間発達科学研究所
Research Center for Human Development and Education
- ㉔ 生活科学部本館2
Faculty of Human Life & Environmental Science, Main Building 2
- ㉕ 総合研究棟
Integrated Research Building
- ㉖ ヒューマンライフイノベーション研究所
Institute for Human Life Innovation
- ㉗ 大学講堂 (衛音堂)
Auditorium (Kindo)
- ㉘ 附属幼稚園
Kindergarten
- ㉙ 附属小学校体育館
Elementary School Gymnasium
- ㉚ 附属小学校校舎
Elementary School Building
- ㉛ 附属高等学校校舎
High School Building
- ㉜ 附属高等学校体育館
High School Gymnasium
- ㉝ 附属中学校校舎
Junior High School Building
- ㉞ 附属中学校体育館
Junior High School Gymnasium
- ㉟ 大学運動場
Athletic Field
- ㊱ 大学テニスコート
Tennis Court
- ㊲ 作業会館
Sakura Hall
- ㊳ 校舎会館
Ohin Hall
- ㊴ 茶室 芳香庵
Tea House (Hokou-an)
- ㊵ お茶大アカデミック・プロダクション研究棟
Ochadai Academic Production Research Building
- ㊶ 弓道場
Japanese Archery Court

※施設の内訳については、次ページ以降の主要施設案内図を参照してください。

大学主要建物・施設・教室・研究室案内図

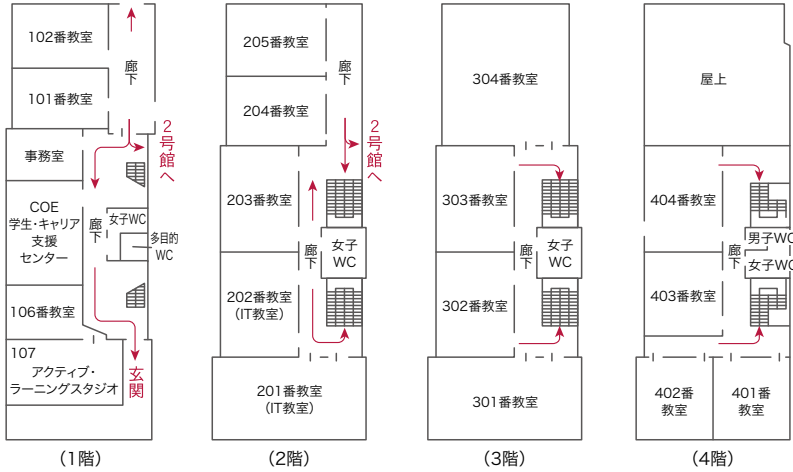
共通講義棟1号館

共通講義棟2号館

共通講義棟3号館

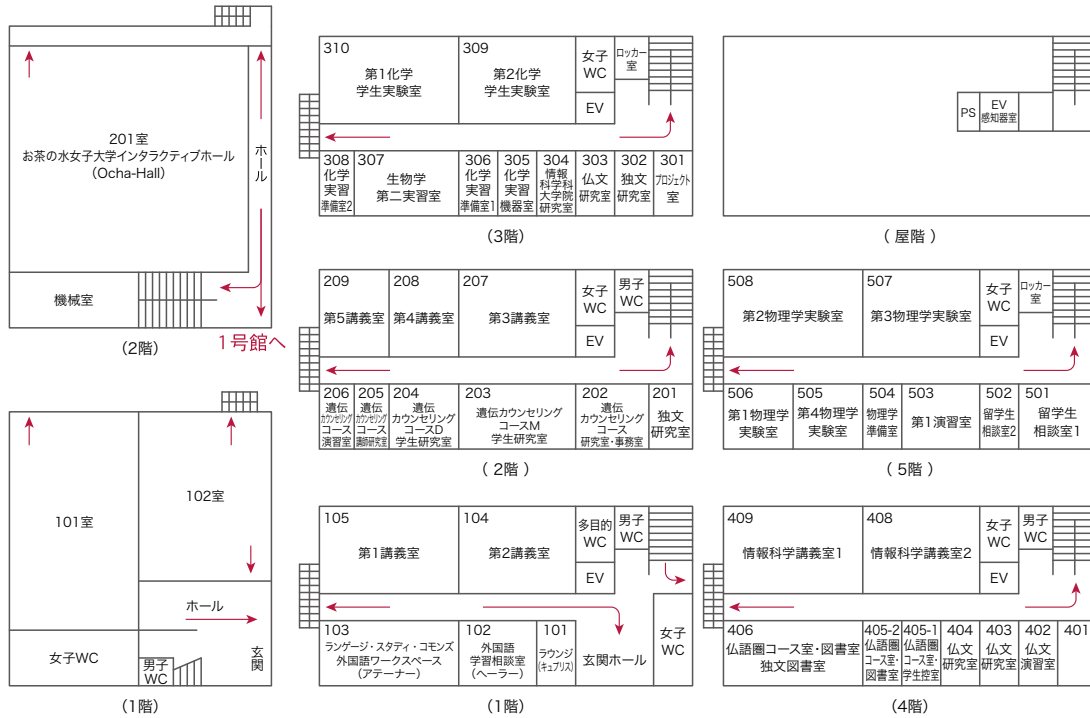
④ 共通講義棟1号館

→ 避難経路



⑤ 共通講義棟2号館

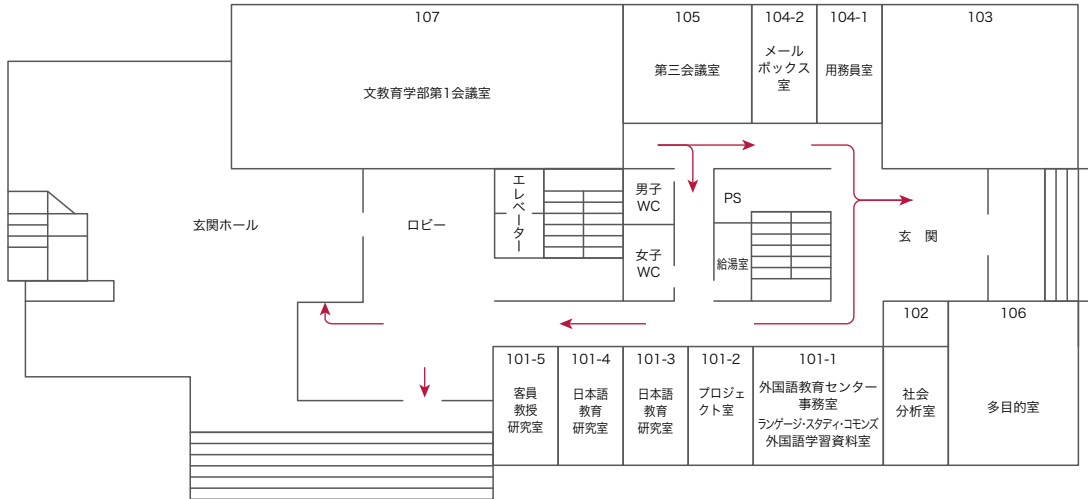
⑥ 共通講義棟3号館



文教育学部1号館

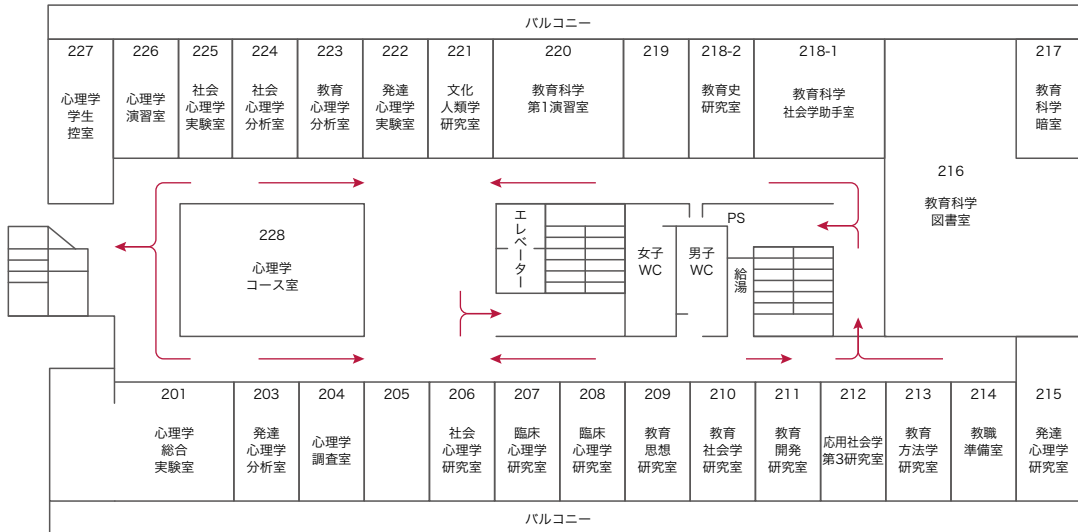
② 文教育学部1号館

→ 避難経路



(1階)

② 文教育学部1号館：人間社会科学科



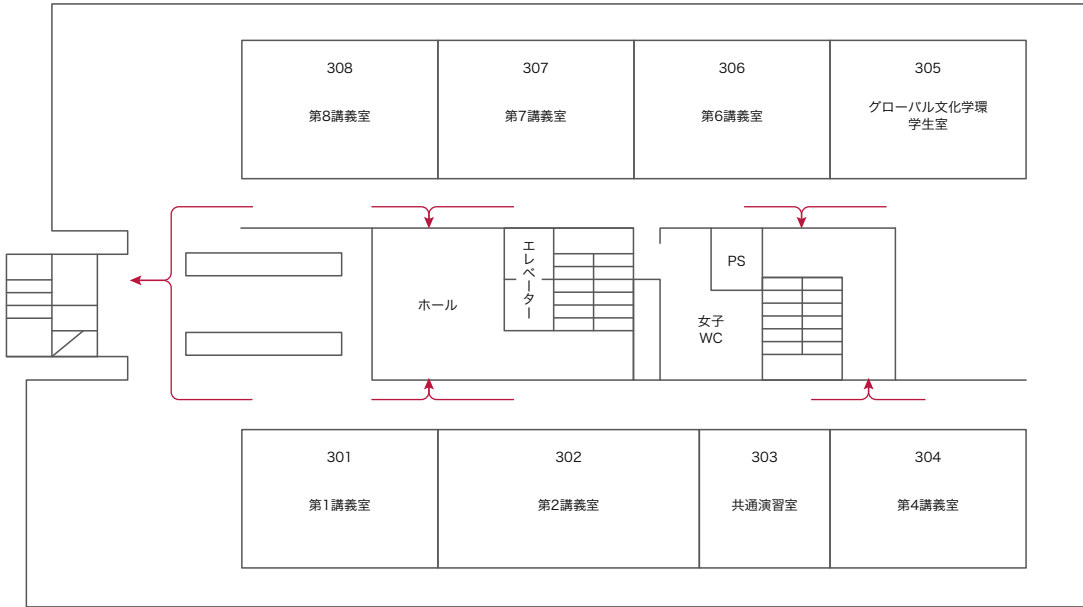
(2階)

大学主要建物・施設・教室・研究室案内図

文教育学部1号館

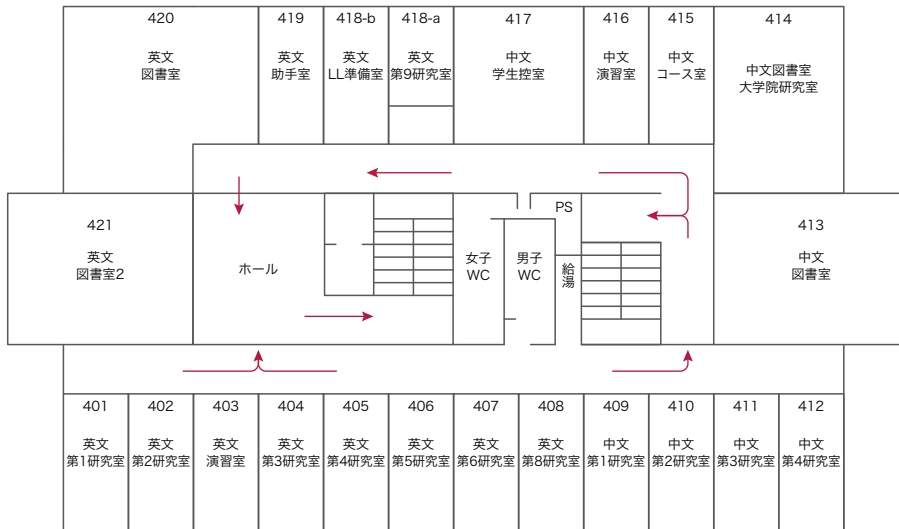
② 文教育学部1号館：講義室等

→ 避難経路



(3階)

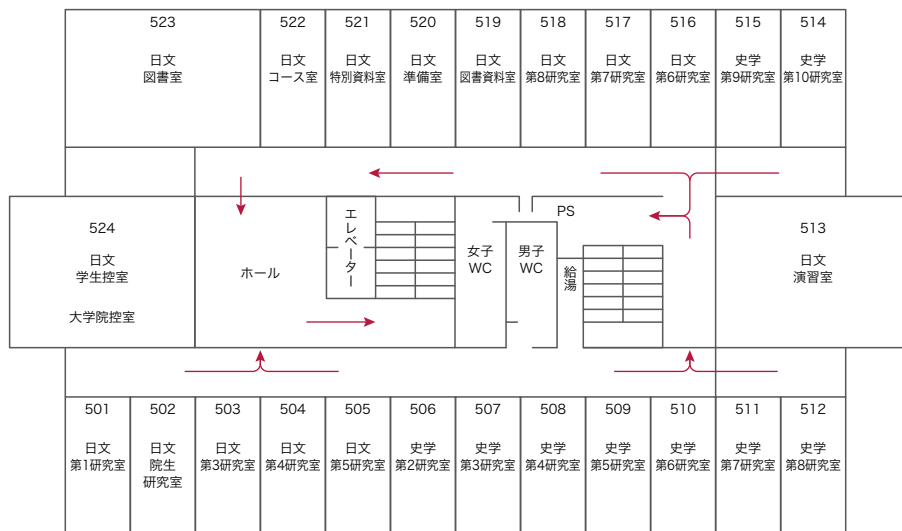
② 文教育学部1号館：言語文化学科



(4階)

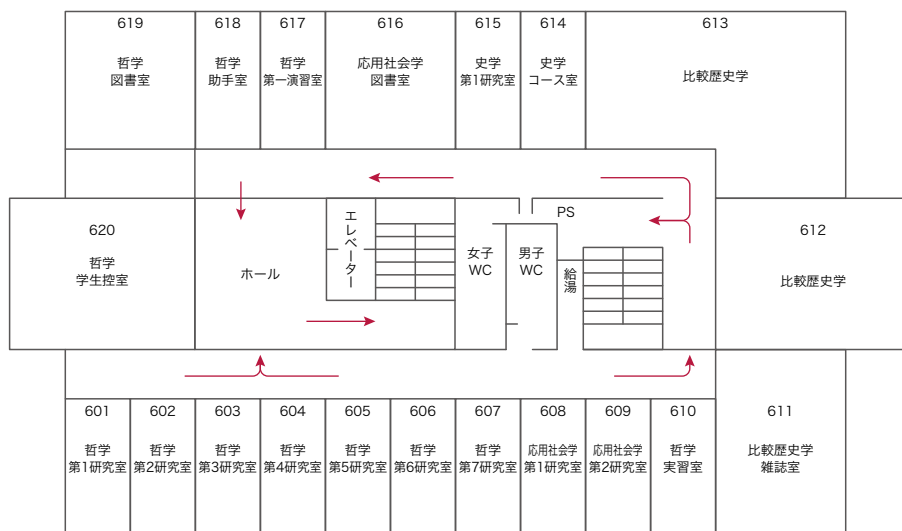
② 文教育学部1号館：人文科学科、言語文化学科

→ 避難経路



(5階)

② 文教育学部1号館：人文科学科、人間社会科学科



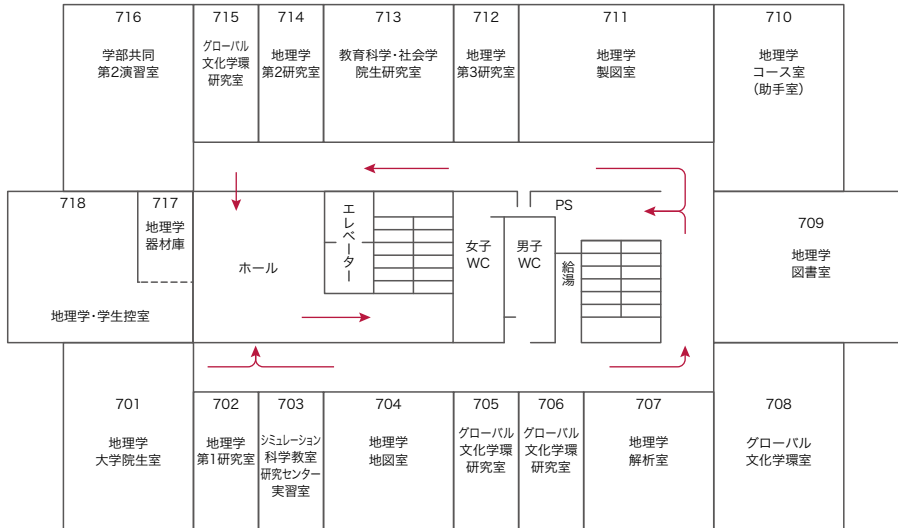
(6階)

大学主要建物・施設・教室・研究室案内図

文教育学部1号館

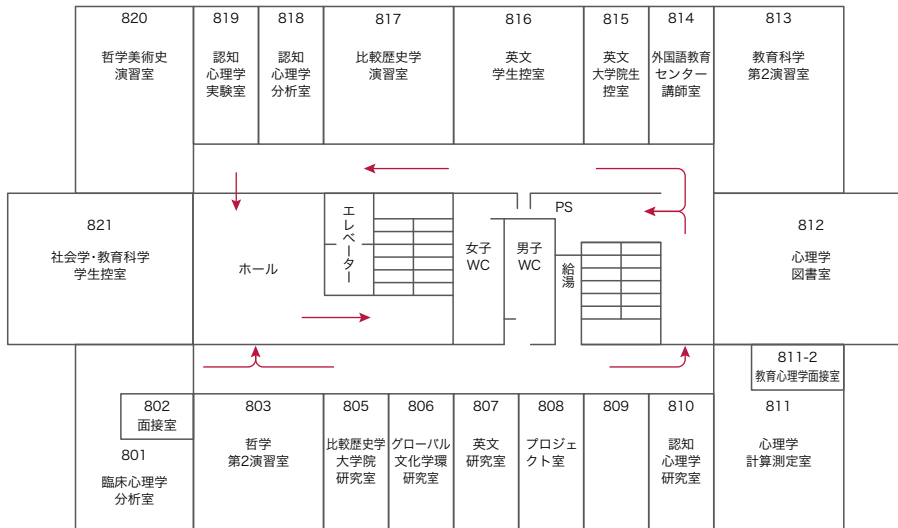
② 文教育学部1号館：人文科学科、人間社会科学科

→ 避難経路



(7階)

② 文教育学部1号館：人文科学科、言語文化学科、人間社会科学科

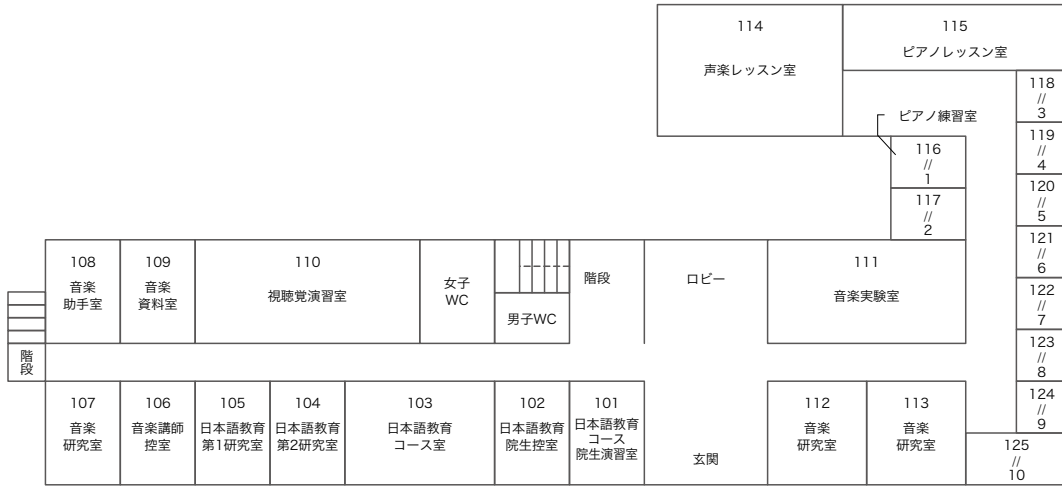


(8階)

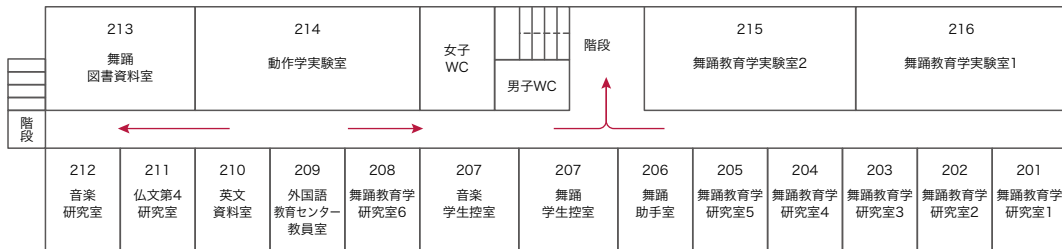
文教育学部2号館

⑬ 文教育学部2号館／1階：言語文化学科、芸術・表現行動学科

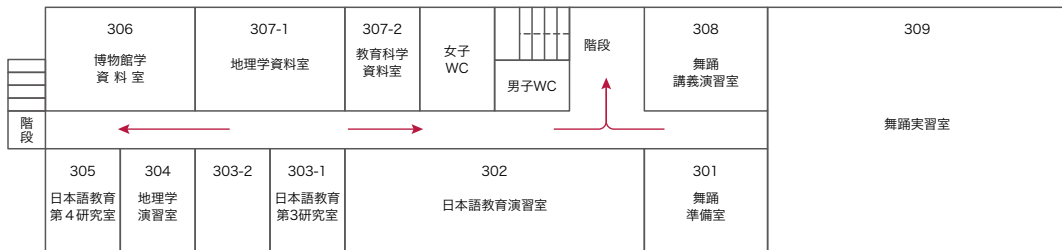
→ 避難経路



⑬ 文教育学部2号館／2階：言語文化学科、芸術・表現行動学科



⑬ 文教育学部2号館／3階：人文科学学科、言語文化学科、人間社会科学学科、芸術・表現行動学科

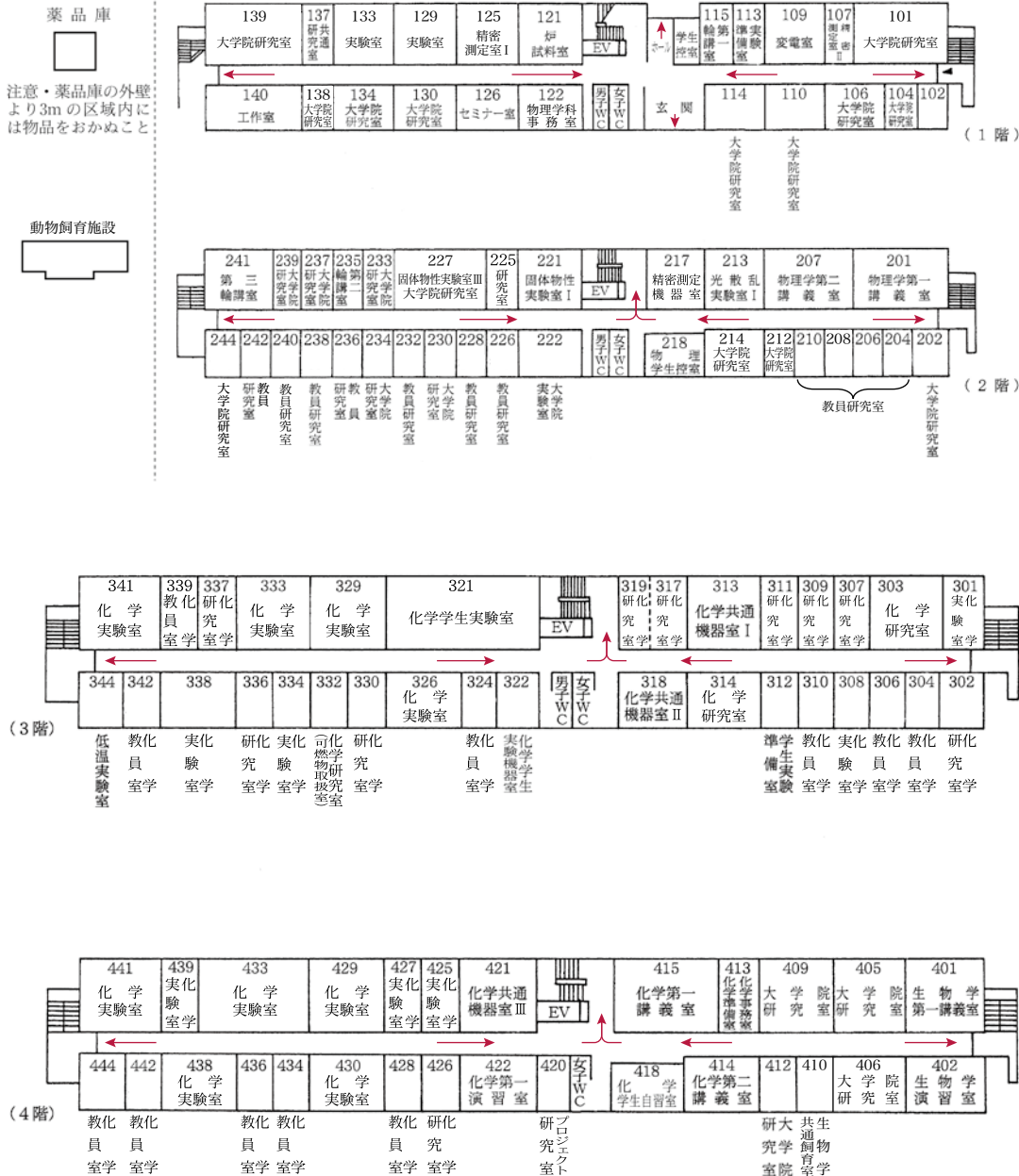


大学主要建物・施設・教室・研究室案内図

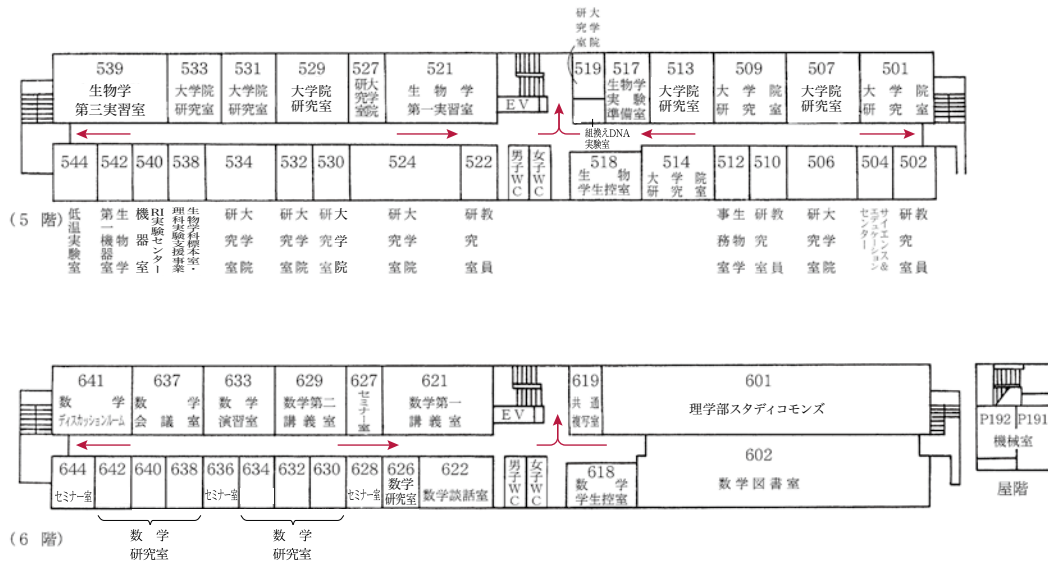
理学部1号館

⑩ 理学部1号館

→ 避難経路



避難経路



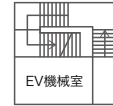
大学主要建物・施設・教室・研究室案内図

情報基盤センター

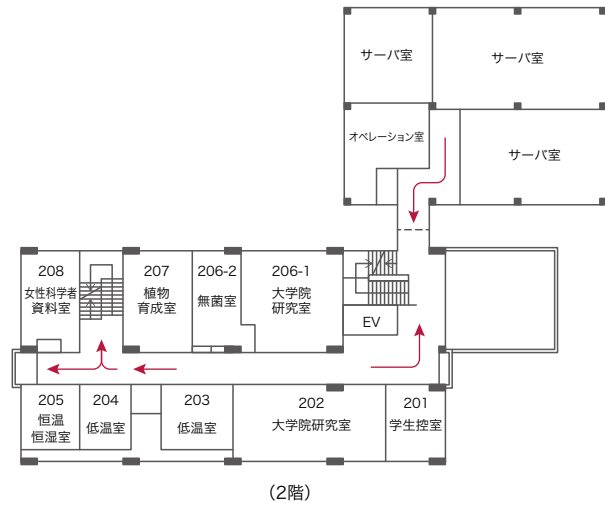
理学部2号館

② 情報基盤センター ⑨ 理学部2号館

→ 避難経路



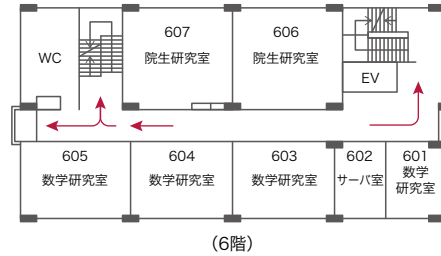
(屋階)



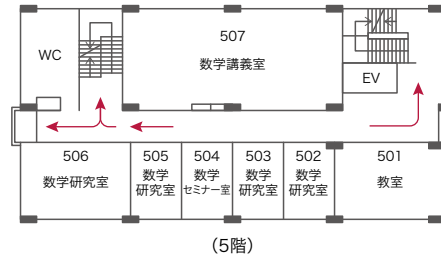
(2階)

(1階)

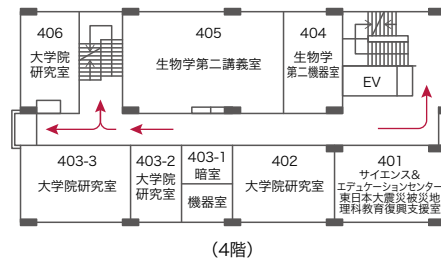
(地階)



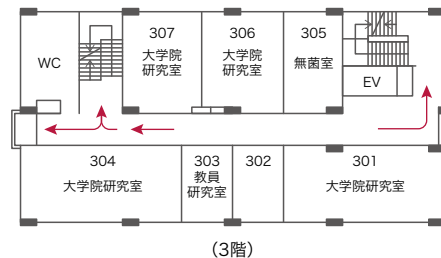
(6階)



(5階)



(4階)

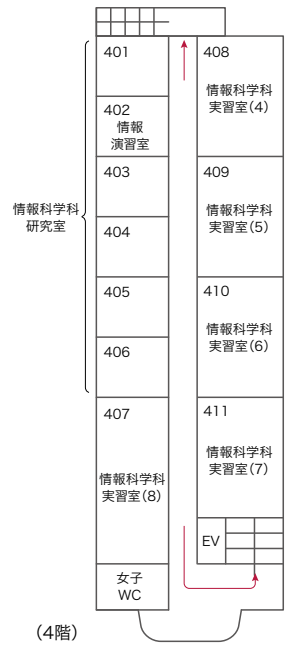
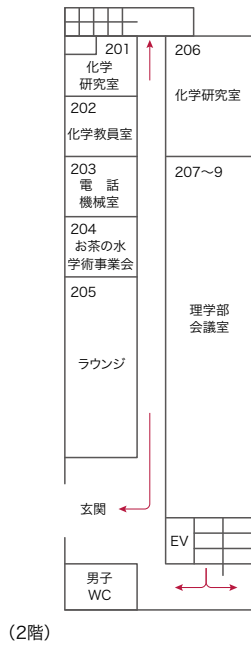
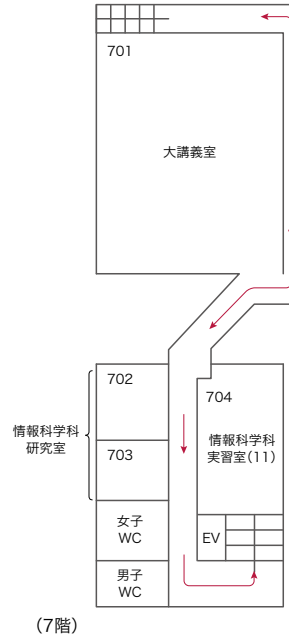
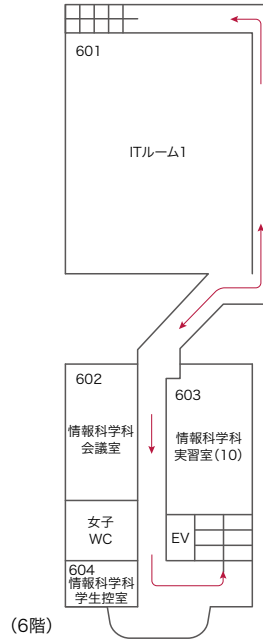
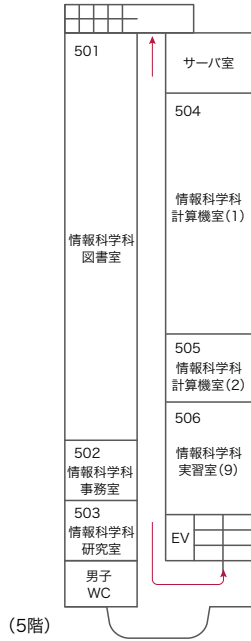


(3階)

理学部3号館

㊦ 理学部3号館

→ 避難経路



大学主要建物・施設・教室・研究室案内図

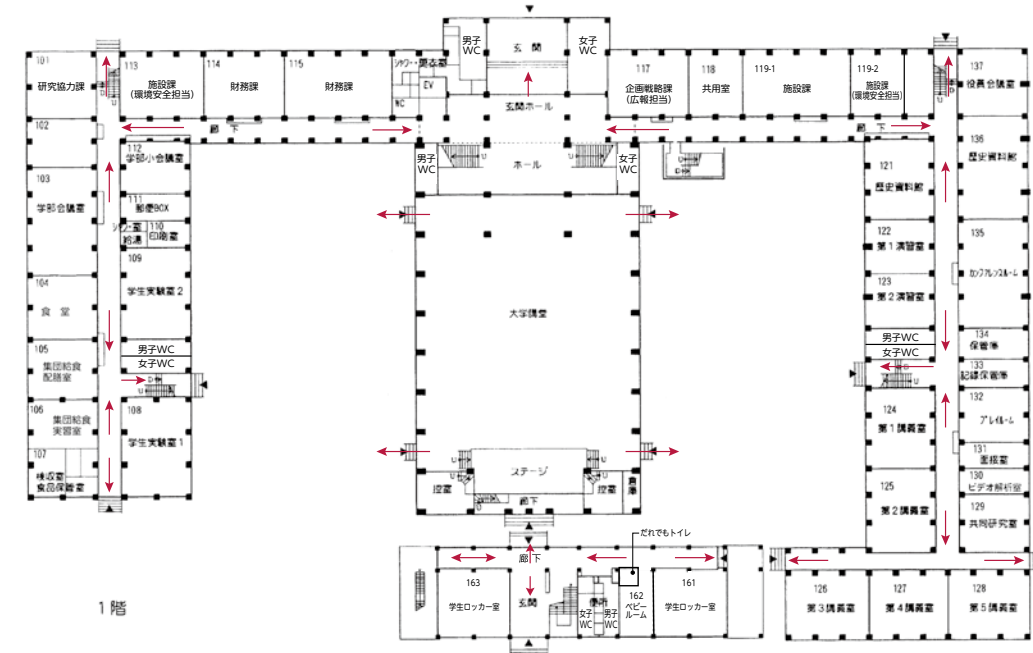
大学本館

生活科学部本館2

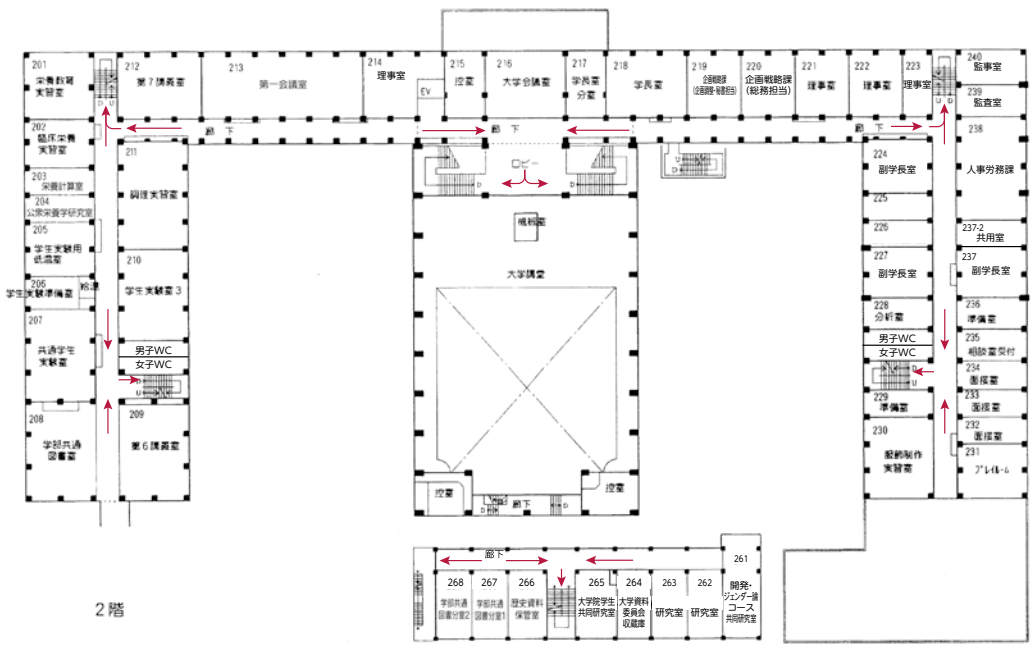
講堂

②② 大学本館 ②④ 生活科学部本館2 ②⑦ 講堂

→ 避難経路



1階



2階

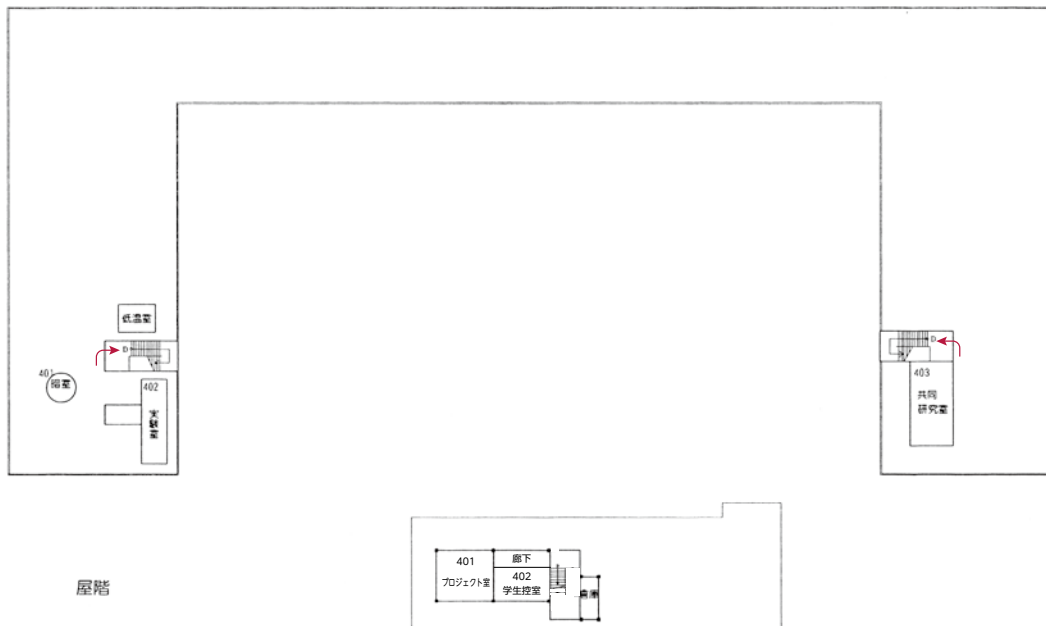
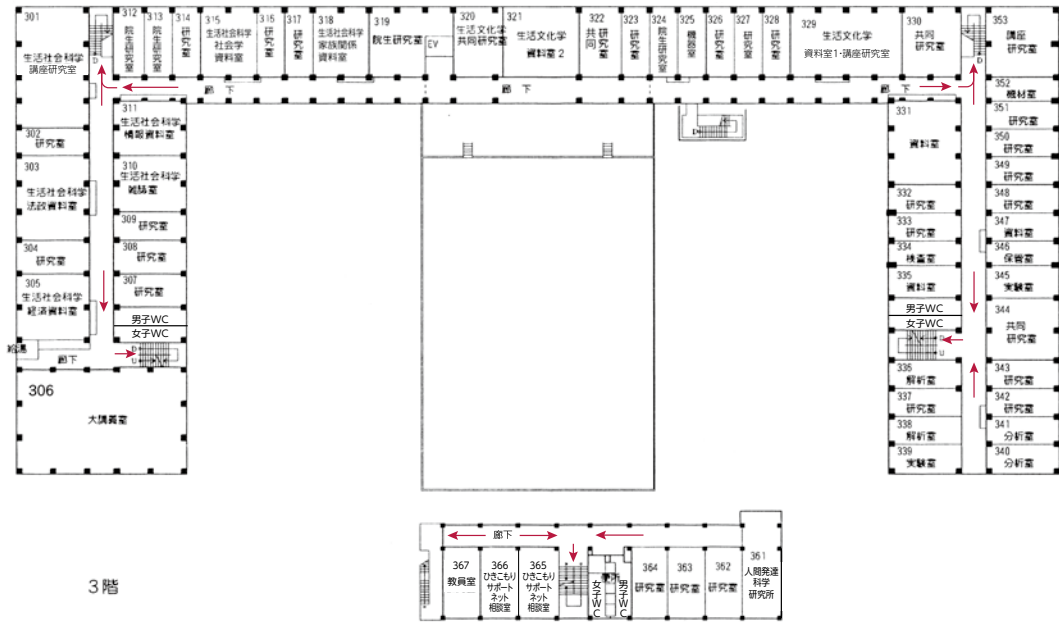
大学本館

生活科学部本館2

講堂

② 大学本館 ④ 生活科学部本館2 ⑦ 講堂

→ 避難経路

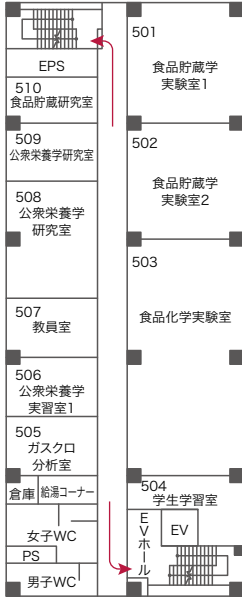


大学主要建物・施設・教室・研究室案内図

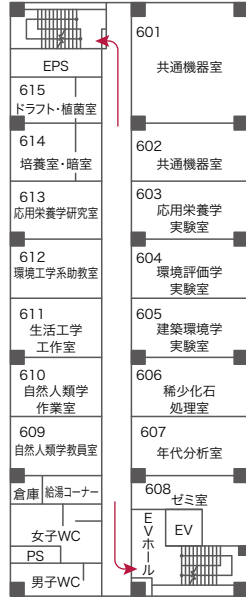
総合研究棟

㉔ 総合研究棟

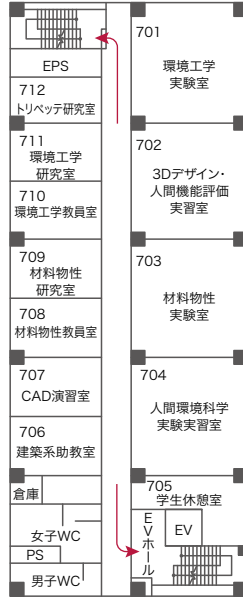
→ 避難経路



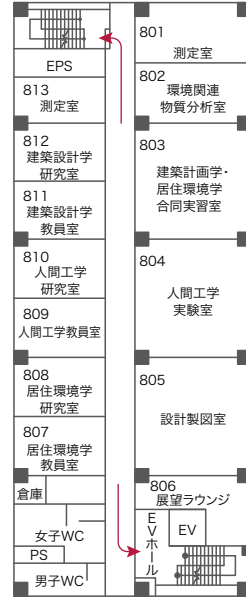
(5階)



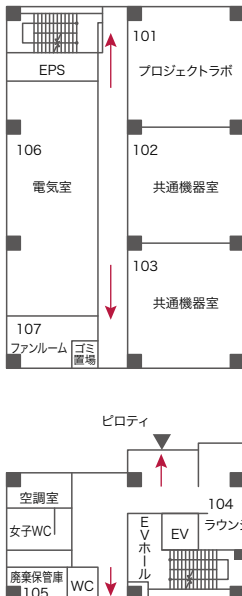
(6階)



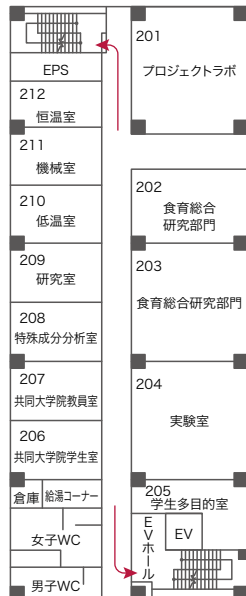
(7階)



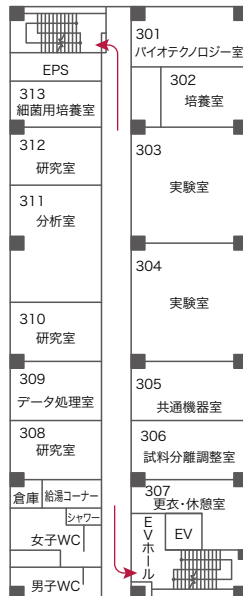
(8階)



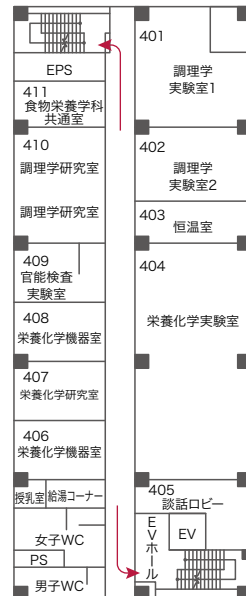
(1階)



(2階)



(3階)

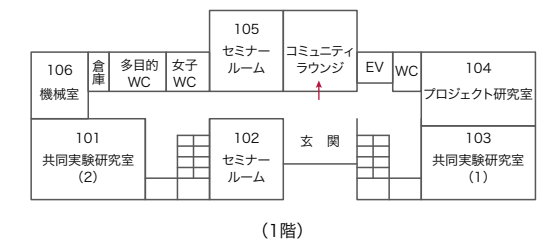
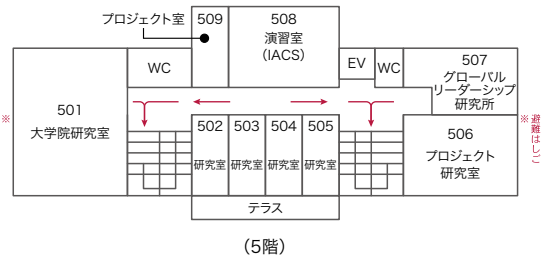
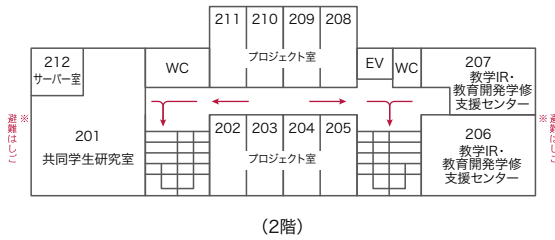
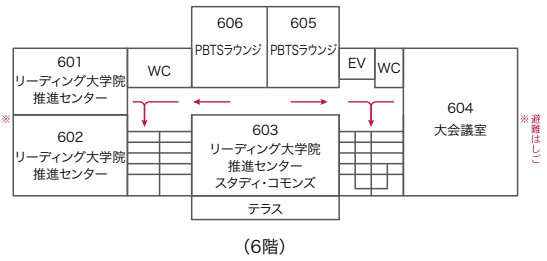
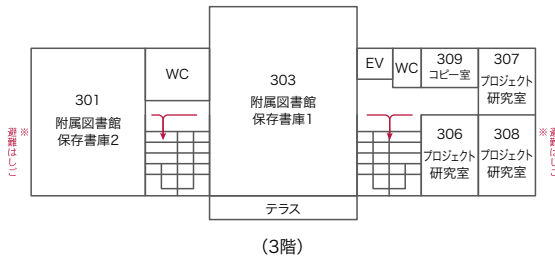
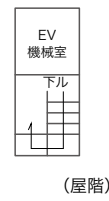
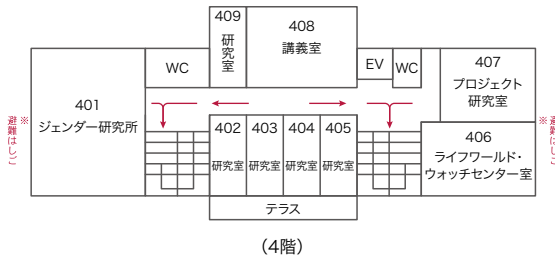


(4階)

人間文化創成科学研究科・全学共用研究棟

⑩ 人間文化創成科学研究科・全学共用研究棟

→ 避難経路



大学主要建物・施設・教室・研究室案内図

附属図書館

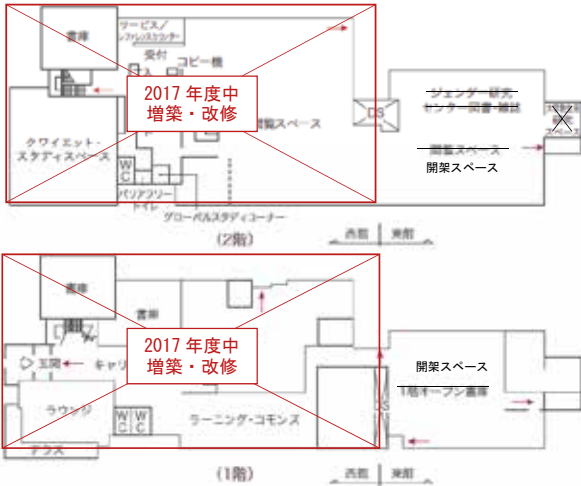
保健管理センター

食堂・売店

⑦ 附属図書館

→ 避難経路

⑦ 附属図書館



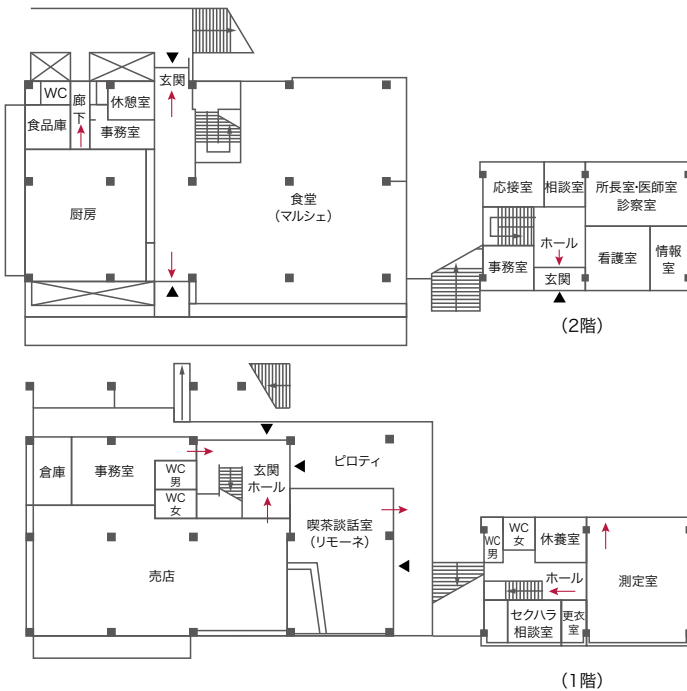
2017年度は、図書館西館の増築・改修のため東館のみの開館となり、臨時出入口を設ける予定です。

詳細は、図書館のホームページや図書館増築・改修特設ページをご覧ください。

- 図書館のホームページ
<http://www.lib.ocha.ac.jp/>
- 図書館増築・改修特設ページ
<http://www.ocha.ac.jp/campuslife/libextension/>



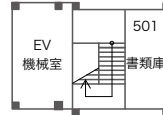
⑨ 保健管理センター ⑩ 食堂・売店



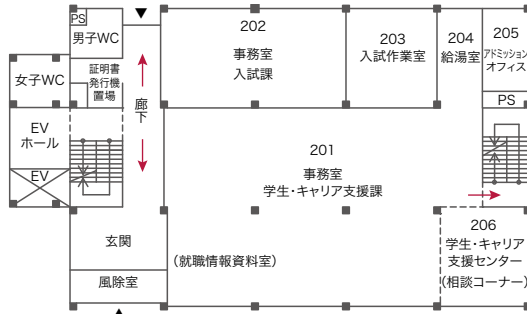
学生センター棟

① 学生センター棟

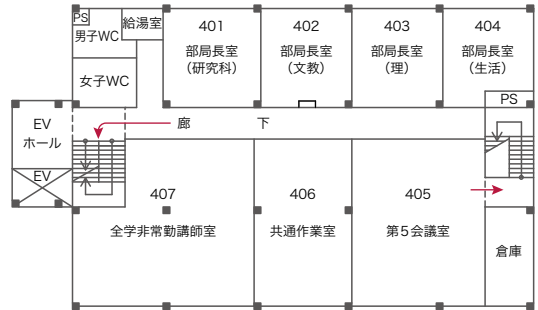
→ 避難経路



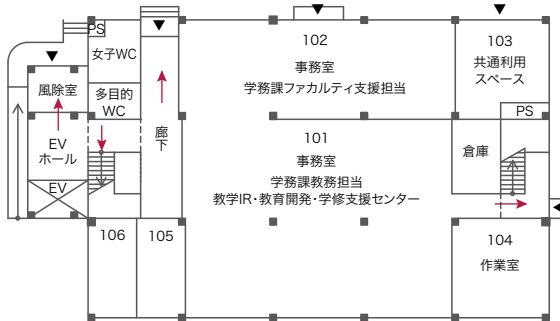
(屋階)



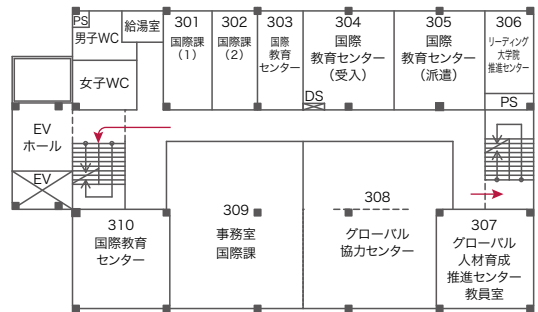
(2階)



(4階)



(1階)



(3階)

大学主要建物・施設・教室・研究室案内図

Student Commons

課外活動共用施設

課外活動団体談話室

⑫ Student Commons

→ 避難経路

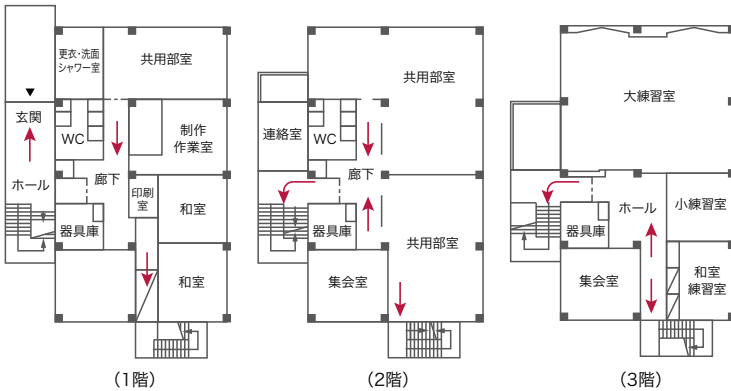


(1階)



(2階)

⑪ 課外活動共用施設



(1階)

(2階)

(3階)

⑭ 課外活動団体談話室

