

大学主要建物・施設・教室・研究室案内図

Student Commons

課外活動共用施設

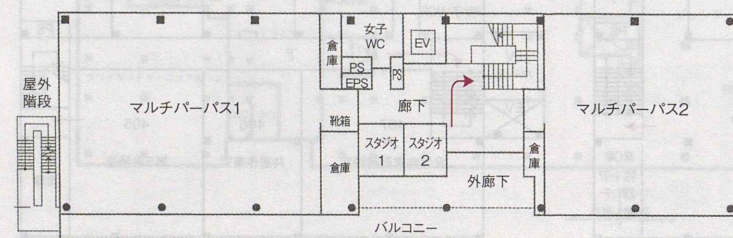
課外活動団体談話室

⑫ Student Commons

→ 避難経路



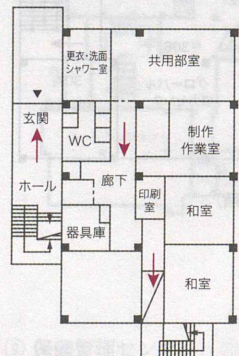
(1階)



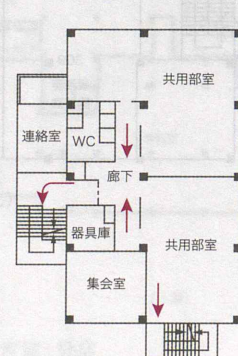
(2階)

⑪ 課外活動共用施設

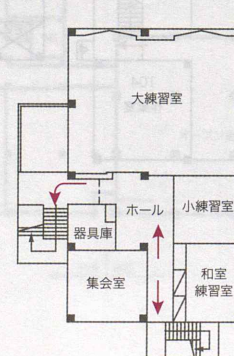
⑭ 課外活動団体談話室



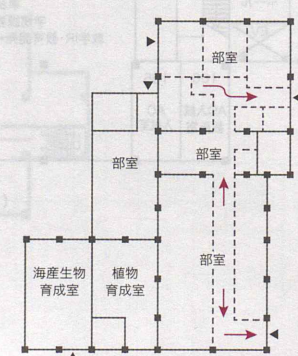
(1階)



(2階)



(3階)



履修ガイドは、あなたの未来を開く扉です。

お茶大での授業科目はもちろん、他大学での履修、教員免許などの資格、留学など、大学での学びには、多様な選択肢があります。それを円滑に実現するためのルールや手続きをまとめたものが、履修ガイドです。

「物事には筋道がある」ということを私が学んだのは、大学卒業後、出版社に就職し編集という仕事をしたときです。雑誌や本という商品をつくる過程で覚えたのが、「出来上がり」をイメージし、そこから逆に、いつ、なにをするかを考えるという作法でした。

お茶大の教育で最大のイベントは、卒業論文・卒業研究です。どの学部どの学科でも必修です。自分が関心を持ち、研究したいテーマをたて、文献や資料を読み、調査や実験を行い、1年をかけて、論文を仕上げます。それまでに学んだ知識や方法をつかって、自分自身で、オリジナルな「一品」をつくるのです。設計図を何度も直し、時間も労力もかかりますが、ひとつの作品をつくるという経験は、失敗も含めて、かけがえない財産になります。

米国の大学では、卒業論文をかく機会が与えられるのは、成績優秀者だけです。日本の大学でも、法学部や経済学部では、卒業論文は必修ではありません。つまり、卒業論文は、お茶大の教育の特色であり、学生にとっての「特権」です。

さあ、果てしない未来にむけて、出発しましょう。

その道案内となるようにと、教職員が思いをこめて、この一冊のガイドをつくりました。

平成30年4月1日

お茶の水女子大学 理事・副学長(教育・学術情報担当)

三浦 徹

2018年(平成30年)

お茶の水女子大学

Ochanomizu University

履修ガイド

学生便覧

学籍番号

氏名

〒112-8610 東京都文京区大塚2丁目1番1号

Tel.03-5978-5141 学務課(教務担当)

Tel.03-5978-5147 学生・キャリア支援課(学生支援担当)

