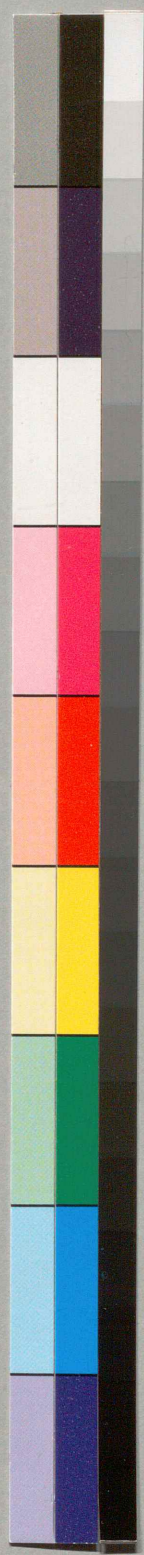


授業時間割



お茶の水女子大学

2004



目 次

I. コア科目・全学共通科目、教職に関する科目	3
1. 時間割注意事項	5
2. コア科目・全学共通科目	6
3. 教職課程	10
4. 外国人留学生特別科目	14
II. 文教育学部時間割	17
1. 時間割注意事項	19
2. 人文科学科	
(1) 哲学・倫理学・美術史コース	20
(2) 比較歴史学コース	22
(3) 地理学コース	24
3. 言語文化学科	
(1) 日本語・日本文学コース	26
(2) 中国語圏言語文化コース	28
(3) 英語圏言語文化コース	30
(4) 仏語圏言語文化コース	32
4. 人間社会科学科	
(1) 社会学コース	34
(2) 教育科学コース	36
(3) 心理学コース	38
5. 芸術・表現行動学科	
(1) 舞踊教育学コース	40
(2) 音楽表現コース	42
6. 学部共通・学科共通、総合文化学コース、日本語教育基礎コース	44
III. 理学部時間割	47
1. 時間割注意事項	49
2. 数学科	50
3. 物理学科	52
4. 化学科	54
5. 生物学科	56
6. 情報科学科	58
7. 学部共通科目	60
IV. 生活科学部時間割	63
1. 時間割注意事項	65
2. 食物栄養学科	66
3. 人間・環境科学科	68
4. 生活環境学科	
(1) 生活工学講座	70
(2) 食物科学講座	72
(3) 人類科学講座	74
5. 人間生活学科	
(1) 発達臨床心理学講座	76
(2) 生活社会科学講座	78
(3) 生活文化学講座	80
6. 学部共通・学科共通	82

時間割注意事項

1. 休講・教室の変更等について

休講・教室の変更等については、学生センターや共通講義棟・各学部の電子掲示板に掲示する。また各学部あるいは各学科の掲示板等に掲示される場合もあるので注意すること。

2. 教室の表示について

教室の表示については下記のとおりとする。

例)	共①-101	→	共通講義棟1号館1階	101室
	共③-仏講	→	共通講義棟3号館3階	仏文講義室
	共③-1講	→	共通講義棟3号館1階	第1講義室
	文1-301	→	文教育学部1号館3階	301室
	理1-101	→	理学部1号館	101室
	生-310	→	生活科学部本館	310室
	総情セ2F	→	総合情報処理センター2F	情報処理教室

3. クラス指定について

英語—①総合英語 I・II・IV・V（言語文化学科学生を除く）及び英会話 I・II は、選択制によるクラス編成となる。

②基礎英語は、入学時のオリエンテーションで指定するクラスを履修すること。

ドイツ語・フランス語—下欄の「クラス分け表」により指定したクラスで履修すること。

中国語—A・B・C・Dのいずれかのセットを選択して履修すること。

スポーツ健康概論・同実習—下欄の「クラス分け表」により指定したクラスで履修すること。

情報処理演習—下欄の「クラス分け表」により指定したクラスで履修すること。

【クラス分け表】

<ドイツ語>

初級一文A	—人文科学科
初級一文B	—その他の学科
中級一文	—文教育学部全学科
初級一理A	—数学科・物理学科・情報科学科
初級一理B	—化学科・生物学科
初級一生活	—生活科学部全学科
初級一理・生活一理・生活全学科	
中級一理・生活一理・生活全学科	

<フランス語>

初級一文A	—言語文化学科
中級I一文	—言語文化学科
初級一文B	—その他の学科
中級II一文	—文教育学部全学科
初級一理	—理学部全学科
初級一生活	—生活科学部全学科
中級I一理・生活一理・生活全学科	
中級II一理・生活一理・生活全学科	

スポーツ健康

文教育学部—スポーツ健康概論・同実習

文A—人文科学科、人間社会科学科

文B—言語文化学科、芸術・表現行動学科

理学部—スポーツ健康実習（スポーツ健康概論は全学科同一クラス）

理A—物理学科、化学科、生物学科

理B—数学科、情報科学科

生活科学部—スポーツ健康

生活—生活科学部全学科

情報処理演習

文A—人文科学科

文B—人間社会科学科

文C・D—言語文化学科

文E—芸術・表現行動学科

理A—数学科・物理学科

理B—化学科・生物学科

理C—情報科学科

生活A—発達臨床心理学講座

生活B—生活社会科学講座、生活文化講座

生活C—食物栄養学科

生活D—人間・環境学科

教職課程

時間 曜日	1・2時限					3・4時限					
	9:00~9:45		9:45~10:30			10:40~11:25		11:25~12:10			
	科目番号	科目名	教官名	期	教室	科目番号	科目名	教官名	期	教室	
月	E0105	教育心理 文	富山・内藤	前	共②-101	E0108	教育社会学	耳塚	前	共②-102	
	E0106	教育心理 理・生活	相良・内藤	前	共②-102	E0143	学校カウンセリング 文	鳥海	前	共①-301	
	E0135	道德教育の研究	内藤 他	後	共②-201	E0144	学校カウンセリング 理・生	加賀美	後	共②-101	
	E0115	国語科教育法 I	宗我部	前	文1-302	※教職総合演習					
	E0116	国語科教育法 II	萩原	後	文1-302						
E0179	幼児理解と教育相談	吉川	前	生-202							
火	E0009	教職合唱 (1限のみ)	林田	通	文2-111	E0019	調理実習	脇田	通	生-208	
	E0010	教職指揮法 (1限のみ)	林田	通	文2-111	E0021	衣服制作実習	根本	通		
						E0123	保健体育科教育法 I	杉山	前		文2-308
水	E0007	*教職ピアノ				林田	通	文2-125			
	E0008	*教職声楽				林田	通	文2-125			
	E0103	教育原論 文	小玉	前	共②-201	E0174	保育表現 I (指導法)	仲	前	生-旧317-1	
	E0102	教職概論 文	勝野	後	共①-301						
	E0104	教育原論 理・生	米田	前	共②-101	E0107	教育行政論	藤本	後	共①-302	
	E0101	教職概論 理・生	藤本	後	共①-304	E0138	教育方法論 文	宮坂	後	共②-102	
	E0014	保育実践論 工学・食物	田中	前	生-208	E0139	教育方法論 理・生	飯田	後	共②-101	
	E0015	保育実践論 人類・発臨 生社・生文	田中	後	生-212	E0122	仏語科教育法 II	中尾	後	共③-3講	
	E0113	地理歴史科教育法	石出・菊池	前	共①-303	※教職総合演習					
	E0117	中国語科教育法 I	宮尾	前	文1-414						
	E0125	音楽科教育法 I	小宮	前	中学校音楽室						
	E0119	英語科教育法 I	ナガトモ	前	文1-301						
E0120	英語科教育法 II	木村・高尾	前	文1-301							
E0114	公民科教育法	村野	後	文1-307							

教職課程

時間 曜日	5・6時限					7・8時限					9・10時限				
	13:20~14:05		14:05~14:50			15:00~15:45		15:45~16:30			16:40~17:25		17:25~18:10		
	科目番号	科目名	教官名	期	教室	科目番号	科目名	教官名	期	教室	科目番号	科目名	教官名	期	教室
月	E0140	視聴覚教育メディア論	波多野	後	理3-701	E0121	仏語科教育法 I	中村(円)	前	共③-仏講					
						E0132	情報科教育法 II	加賀美・津山	後	共③-408					
						E0166	小学校教材研究 (音楽)	上田	前	共①-302					
						E0168	小学校教材研究 (家庭)	田中	後	共①-302					
火	E0007	*教職ピアノ				E0012	幼・小体育実技	片岡	前	体育館1F ダンス室	林・林田 通 文2-111				
	E0008	*教職声楽				E0013	幼・小体育実技	森	後	体育館1F ダンス室					
水	E0127	数学科教育法 I	加賀美・津山	前	理2-507	E0131	情報科教育法 I	石川	前	理2-507					
	E0172	保育内容の研究 II (人間関係)	仲	前	生-201	E0011	図工科教育論	榎原	後	生-164					
	E0022	被服構成実習	扇澤	後	生-208										

*印……教職ピアノ、教職声楽および、教職合唱、教職指揮法の時間については、担当教官と相談して決めます。授業開始前に割り振りを行いますので、履修する人は掲示に注意してください。

教職課程

時間 曜日	1・2時限					3・4時限				
	9:00~9:45		9:45~10:30			10:40~11:25		11:25~12:10		
	科目番号	科目名	教官名	期	教室	科目番号	科目名	教官名	期	教室
木										
金	E0142	生徒指導の研究	文	ピアルケ千咲 富士原・宮本	前後	共②-201	E0110	教育課程論	理・生	藤井 前 共①-304
	E0137	特別活動の研究	文		後	共②-201	E0109	教育課程論	文	藤井 後 共①-304
	E0136	特別活動の研究	理・生	富士原・宮本	前後	共②-101	E0173	保育内容の研究III(環境)	田中 前	生-旧319
	E0141	生徒指導の研究	理・生	酒井	後	共②-102	E0171	保育内容の研究I(言葉)	仲 後	生-201
	E0111	社会科教育法I(地歴)		木村	後	文1-711				
	E0118	中国語科教育法II		相原	後	文1-414				
	E0129	理科教育法I		佐藤・齋部	前後	理2-405				
E0130	理科教育法II		石井	後	理2-405					
E0133	家庭科教育法I		牧野	前	生-209					
E0134	家庭科教育法II		栗原	後	生-164					
土						E0020	調理実習	松本	前	生-211

< 集中講義 >

E0004	理科教育論	森本	前
E0017	家庭看護学	山梨	前
E0018	家庭機械及び家庭電気	石田	前・後
E0175	保育表現II(指導法)	伊吹山	前
E0112	社会科教育法II(公民)	佐々木・木村	前
E0167	小学校教材研究(図工)	辰巳	前
E0170	保育課程論	柴坂	後
E0176	保育内容・健康	吉川	後

目録限科主学留人国大

5・6時限					7・8時限					9・10時限				
13:20~14:05		14:05~14:50			15:00~15:45		15:45~16:30			16:40~17:25		17:25~18:10		
科目番号	科目名	教官名	期	教室	科目番号	科目名	教官名	期	教室	科目番号	科目名	教官名	期	教室
					E0178	保育指導法II	上坂元	前	附属幼稚園 保育室					
					E0169	小学校教材研究(体育)	横山	前	共①-302					
					E0126	音楽科教育法II	猶原	前	小学校音楽室					
					E0001	国語科教育論	成田	後	共①-302					
					E0124	保健体育科教育法II	杉山	後	文2-308					
					E0128	数学科教育法II	沖山・茶園	後	理2-507					

外国人留学生特別科目

時間 曜日	1・2時限					3・4時限				
	9:00~9:45		9:45~10:30			10:40~11:25		11:25~12:10		
	科目番号	科目名	教官名	期	教室	科目番号	科目名	教官名	期	教室
月						G0107 G0108	日本語演習IVA 日本語演習IVB	森山 森山	前 後	共①-402 共①-402
火						G0101 G0102	日本語演習IA 日本語演習IB	森山 森山	前 後	共①-401 共①-401
水	G0209	日本事情演習VA	菅	前	文1-513	G0205 G0206	日本事情演習IIIA 日本事情演習IIIB	加賀美 加賀美	前 後	共③-4講 共③-4講
木										
金										

< 集中講義 >

5・6時限					7・8時限					9・10時限				
13:20~14:05		14:05~14:50			15:00~15:45		15:45~16:30			16:40~17:25		17:25~18:10		
科目番号	科目名	教官名	期	教室	科目番号	科目名	教官名	期	教室	科目番号	科目名	教官名	期	教室
					G0207 G0208	日本事情演習IVA 日本事情演習IVB	柴坂 柴坂	前 後	共①-402 共①-402					
G0105 G0106	日本語演習IIIA 日本語演習IIIB	佐々木 佐々木	前 後	共③-102 共③-102										
					G0103 G0104	日本語演習IIA 日本語演習IIB	庄司 庄司	前 後	共①-402 共①-402					

時間	科目	担当	備考
8:00-8:15			
8:15-8:30			
8:30-8:45			
8:45-9:00			
9:00-9:15			
9:15-9:30			
9:30-9:45			
9:45-10:00			
10:00-10:15			
10:15-10:30			
10:30-10:45			
10:45-11:00			
11:00-11:15			
11:15-11:30			
11:30-11:45			
11:45-12:00			
12:00-12:15			
12:15-12:30			
12:30-12:45			
12:45-13:00			
13:00-13:15			
13:15-13:30			
13:30-13:45			
13:45-14:00			
14:00-14:15			
14:15-14:30			
14:30-14:45			
14:45-15:00			
15:00-15:15			
15:15-15:30			
15:30-15:45			
15:45-16:00			
16:00-16:15			
16:15-16:30			
16:30-16:45			
16:45-17:00			
17:00-17:15			
17:15-17:30			
17:30-17:45			
17:45-18:00			

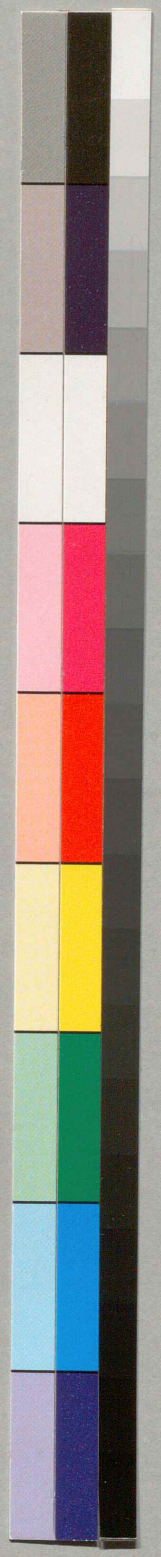
時間割注意事項

1. 休講・教室の変更等について
 休講・教室の変更等については、学生センターや各課室講師、各学部の電子掲示板に掲載する。また文教育学部3号館・2号館の掲示板あるいは各学部の掲示板に掲載される場合もあるので注意すること。

文教育学部時間割

2. 教室の表示について
 教室の表示については下記のとおりとする。

- 例) 文1-101 → 文教育学部1号館1階 101室
- 文1-102 → 文教育学部1号館1階 第1講義室
- 文1-301 → 文教育学部3号館1階 301室
- 文2-304 → 文教育学部3号館1階 第2講義室



時間割陪学育燐文

時間割注意事項

1. 休講・教室の変更等について

休講・教室の変更等については、学生センターや共通講義棟・各学部の電子掲示板に掲示する。また文教育学部1号館・2号館の掲示板あるいは各学科の掲示板等に掲示される場合もあるので注意すること。

2. 教室の表示について

教室の表示については下記のとおりとする。

- | | | | | |
|----|--------|---|------------|---------|
| 例) | 共①-101 | → | 共通講義棟1号館1階 | 101室 |
| | 共③-1講 | → | 共通講義棟3号館1階 | 第1講義室 |
| | 文1-301 | → | 文教育学部1号館3階 | 301室 |
| | 文2-308 | → | 文教育学部2号館3階 | 舞踊講義演習室 |

文教育学部 人文科学科 哲学・倫理学・美術史コース

時間 曜日	1・2時限					3・4時限				
	9:00~9:45		9:45~10:30			10:40~11:25		11:25~12:10		
	科目番号	科目名	教官名	期	教室	科目番号	科目名	教官名	期	教室
月						B0156	倫理思想史演習A	頼住	通	文1-617
火						B0157	倫理思想史演習B	高島	通	文1-617
						B0195	美術史学演習I	天野	通	文1-820
水						B0152	日本倫理思想史	高島	通	文1-302
						B0184	西洋美術史AII	上村	前	文1-307
木						B0155	倫理学演習B	高島	通	文1-617
金	B0169	倫理学研究指導	高島・頼住	前	各教官研究室	B0109	西洋哲学史I	山本	後	文1-803

< 集中講義 >

5・6時限					7・8時限					9・10時限				
13:20~14:05		14:05~14:50			15:00~15:45		15:45~16:30			16:40~17:25		17:25~18:10		
科目番号	科目名	教官名	期	教室	科目番号	科目名	教官名	期	教室	科目番号	科目名	教官名	期	教室
B0187	西洋美術史BII	伊藤	後	文1-307	B0158	倫理学特殊講義A	頼住	通	文1-803	B0115	哲学BI	的場	前	文1-803
					B0118	哲学CI	三浦	前	共①-301					
					B0119	哲学CII	三浦	後	文1-617					
					B0190	東洋美術史AII	池田	前	文1-307					
					B0193	東洋美術史BII	板倉	後	文1-307					
B0198	美術史学特殊講義I	天野	通	文1-307	B0203	美術史学研究指導II	天野	通	文1-820					
B0140	哲学演習DI	三浦	前	文1-803	B0175	形象分析学調査演習	秋山	後	文1-820					
B0141	哲学演習DII	三浦	後	文1-803										
										B0150	哲学研究指導	土屋・羽入・三浦	後	文1-617
B0172	形象分析学演習I	秋山	通	文1-820	B0108	哲学概論	土屋・羽入	通	共②-102	B0164	西洋倫理思想史資料講読	羽入	通	文1-603
B0131	哲学演習AI	土屋	前	文1-716						B0145	哲学特別研究AIII	武笠	前	文1-803
B0132	哲学演習AII	土屋	後	文1-716										
B0121	哲学基礎演習	土屋・羽入	通	文1-716	B0134	哲学演習BI	羽入	前	文1-803	B0151	倫理学概論	湯浅	通	文1-302
B0167	西洋倫理思想史研究	五條	前	共①-204	B0171	形象分析学概論	小泉	前	文1-307					
B0112	哲学A I	土屋	後	文1-803	B0135	哲学演習BII	羽入	後	文1-803					
B0165	倫理学研究	土宮	後	共①-401	B0147	哲学特別研究BII	吉原・太田	後	文1-617					

時間 曜日	1・2時限				3・4時限					
	9:00~9:45		9:45~10:30		10:40~11:25		11:25~12:10			
	科目番号	科目名	教官名	期	教室	科目番号	科目名	教官名	期	教室
月						B0328	西洋史特殊講義	安成通	文1-307	
						B0318	東洋政治史	窪添後	文1-611	
火						B0341	西洋政治文化史	篠原前	文1-302	
						B0298	日本史論文講読II	神田後	文1-817	
						B0314	日本近世近代社会経済史	藤田後	共①-203	
水						B0205	歴史史科学(外国)	新井前	文1-304	
						B0311	日本古代中世政治史	古瀬前	文1-308	
						B0340	西洋現代史	白石前	文1-817	
						B0300	外国史論文講読II	安成後	文1-817	
					B0309	日本古代中世史特殊講義	安成後	文1-303		
木	B0359	史学研究指導	新井前	文1-817	B0310	日本近世近代史特殊講義	神田前	文1-306		
					B0319	東洋政治社会史	サドリア前	文1-308		
					B0206	都市社会史(日本)	野田後	文1-306		
金						B0278	西洋政治史料演習	新井通	文1-817	

< 集中講義 >

5・6時限				7・8時限				9・10時限						
13:20~14:05		14:05~14:50		15:00~15:45		15:45~16:30		16:40~17:25		17:25~18:10				
科目番号	科目名	教官名	期	教室	科目番号	科目名	教官名	期	教室	科目番号	科目名	教官名	期	教室
B0284	西洋社会経済史料演習	山本通	文1-611	B0294	東洋史研究法	三浦前	文1-817	B0325	東洋史諸言語	三浦通	文1-306			
B0287	日本史概説	神田前	共③-1講	B0234	東洋史講読	窪添後	文1-817	B0326	東洋史諸言語I	三浦前	文1-306			
B0293	日本史研究法	神田前	文1-817					B0327	東洋史諸言語II	三浦後	文1-306			
B0312	日本近世近代政治史	小風前	文1-306					B0291	東洋史入門講読	窪添前	文1-817			
B0233	日本史講読	神田後	文1-817											
B0242	日本近世史演習	神田通	文1-611	B0281	西洋社会史料演習	安成通	文1-817	B0292	西洋史入門講読	安成前	文1-817			
				B0304	考古学通論	早乙女通	文1-307							
B0213	都市社会史演習(外国)	三浦通	共②-102	B0260	東洋政治史演習	窪添通	文1-611							
B0239	日本中世史演習	三浦通	文1-817	B0307	歴史考古学	馬淵前	共③-1講							
B0289	西洋史概説	森前	共①-301	B0236	日本古代史演習	古瀬通	文1-817	B0290	日本史入門講読	小風後	文1-817			
B0303	古文書学	安田前	文1-303	B0245	日本近代史演習	小風通	共①-204							
B0204	歴史史科学(日本)	小風後	共①-204	B0295	西洋史研究法	新井前	共①-403							
B0288	東洋史概説	小松後	共①-301	B0338	西洋中世史	新井後	共①-401							
B0315	東洋史特殊講義	吉澤通	文1-611	B0235	西洋史講読	森後	共①-403							

時間 曜日	1・2 時 限					3・4 時 限				
	9:00~9:45		9:45~10:30			10:40~11:25		11:25~12:10		
	科目番号	科目名	教官名	期	教室	科目番号	科目名	教官名	期	教室
月	B0385	自然地理学基礎演習	杉谷	前	文1-711					
	B0371	地形学	杉谷	後	文1-711					
火						B0377	外国地誌(途上国)	石塚	前	文1-711
						B0365	経済地理学	水野	後	文1-711
水						B0419	卒業演習II	全教官	前	
						B0420	卒業演習III	全教官	後	
木	B0418	卒業演習I	全教官	後						
金	B0393	自然地理解析演習	杉谷	前	文1-701	B0363	地図学	内田・水野	前	文1-711
						B0384	人文地理学基礎演習	水野・内田	後	文1-711

< 集中講義 >

- B0413 地理学野外調査A 石塚・栗原 前
- B0414 地理学野外調査B 全教官 通
- B0415 地理学野外調査C " 通
- B0416 地理学野外調査D " 通

5・6 時 限					7・8 時 限					9・10 時 限				
13:20~14:05		14:05~14:50			15:00~15:45		15:45~16:30			16:40~17:25		17:25~18:10		
科目番号	科目名	教官名	期	教室	科目番号	科目名	教官名	期	教室	科目番号	科目名	教官名	期	教室
B0366	都市地理学	内田	前	共②-102	B0417	野外調査演習	石塚・栗原	前	文1-711	B0389	人文地理分析演習	内田	前	文1-711
B0369	地理学説史	栗原	後	文1-711	B0386	地理情報学基礎演習	寄藤	後	文1-711	B0378	日本地誌特殊講義	杉谷	後	文1-701
										B0390	人文地理資料演習	内田	後	文1-711
					B0405	地理情報システム分析演習	水野	前	文1-711	B0387	自然地理英書講義	杉谷	前	文1-711
					B0411	文化環境分析演習	石塚	前	文1-701	B0394	自然地理資料演習	杉谷	前	文1-711
					B0375	日本地誌	谷川	後	文1-711	B0401	地誌学分析演習	熊谷	前	文1-701
					B0412	文化環境資料演習	石塚	後	文1-701	B0402	地誌学資料演習	熊谷	後	文1-701
					B0228	社会地理分析演習	栗原	前	文1-701	B0223	気候学解析演習	田宮	前	文1-701
					B0229	社会地理資料演習	栗原	後	文1-701	B0224	気候学資料演習	中村	後	文1-701
					B0373	気水圏環境論	鳥谷	前	文1-711					
					B0364	開発地理学	熊谷	後	文1-711					
B0362	地理学概説	栗原・内田・水野	後	共②-102						B0406	地理情報システム資料演習	吉田(由)	後	文1-711

時間 曜日	1・2時限					3・4時限					
	9:00~9:45		9:45~10:30			10:40~11:25		11:25~12:10			
	科目番号	科目名	教官名	期	教室	科目番号	科目名	教官名	期	教室	
月	B0575	日本語学研究指導	高崎	前	文1-520	B0537	日本古典文学論演習(近世)	市古通	文1-513		
	B0576	日本文学研究指導	大塚・浅田・菅原	前	文1-513	B0512 B0575	日本近代文学史論(近代) 日本語学研究指導	菅原 市古通	前 前	文1-306 文1-520	
火						B0513 B0530	日本近代文学史論(現代) 日本古典文学論基礎演習(上代)	大塚 菅原	後 後	文1-306 文1-513	
	B0576	日本文学研究指導	市古	前	文1-513	B0568	日本近代文学論講読(現代)	大塚	前	文1-306	
水						B0560	日本古典文学論特殊講義(韻文)	多田	通	文1-304	
						B0545	日本古典文学論特殊研究(芸能)	三宅	前	共②-201	
						B0550	日本古典文学論講読(中世)	三宅	後	共②-201	
木						B0511 B0574	日本古典文学史論(近世) 書道II	藤江 近衛	前 前	文1-302 文1-301	
						B0531 B0543 B0533	日本古典文学論基礎演習(中古) 日本古典文学論特殊研究(近世) 日本古典文学論基礎演習(近世)	平野 藤江 近衛	後 後 後	文1-303 文1-302 文1-513	
金	B0576	日本文学研究指導	菅・平野	前	文1-513						

< 集中講義 >

5・6時限					7・8時限				
13:20~14:05		14:05~14:50			15:00~15:45		15:45~16:30		
科目番号	科目名	教官名	期	教室	科目番号	科目名	教官名	期	教室
B0549	日本古典文学論講読(中古)	長戸	後	文1-304	B0526	日本語構造論演習	高崎	通	文1-513
B0520 B0534	日本語史特殊講義(近代語) 日本古典文学論演習(上代)	古田 荻原	通 通	文1-308 文1-513	B0510 B0521 B0573	日本古典文学史論(中世) 日本語史特殊研究(古代語) 書道I	浅田 古田 菅原	前 前 前	文1-306 文1-308 文1-302
B0529 B0565 B0524 B0700	日本文学概説 日本近代文学論特殊研究(詩歌) 日本語音声表現論 日本語コミュニケーション論演習(口頭語)	浅田 大塚 宇佐美 宇佐美	前 前 前 前	文1-302 文1-306 共①-204 共①-204	B0542 B0522 B0701	日本古典文学論特殊研究(中世) 日本語史特殊研究(近代語) 書道I	浅田 古田 菅原	後 後 後	文1-306 文1-308 文1-302
B0532	日本古典文学論基礎演習(中世)	浅田	後	文1-303					
B0539	日本近代文学論演習(現代)	大塚	通	文1-513	B0536	日本古典文学論演習(中世)	浅田	通	文1-513
B0541	日本古典文学論特殊研究(中古)	川村	前	文1-308	B0509 B0523 B0699	日本古典文学史論(中古) 日本語文章表現論 日本語コミュニケーション論演習(文章語)	川村 古田 古田	前 前 前	文1-306 文1-308 文1-308
B0552	日本古典文学論講読(総合)	田中	後	文1-308	B0572	異言語文化受容論	古田	後	文1-308
B0516 B0538	日本語構造論特殊講義(文章語) 日本近代文学論演習(近代)	鈴木 菅	通 通	文1-306 文1-513	B0535	日本古典文学論演習(中古)	平野	通	文1-513
B0508	日本古典文学史論(上代)	荻原	前	文1-302	B0514	日本語構造論概論	高崎	前	文1-301
B0540	日本古典文学論特殊研究(上代)	荻原	後	文1-302	B0518 B0563	日本語構造論特殊研究(文章語) 日本近代文学論特殊研究(近代)	高崎 菅	後 後	文1-301 文1-306

時間 曜日	1・2時限					3・4時限				
	9:00~9:45		9:45~10:30			10:40~11:25		11:25~12:10		
	科目番号	科目名	教官名	期	教室	科目番号	科目名	教官名	期	教室
月						B0593	中国近代作品論	佐藤	前	文1-303
						B0594	中国現代作品論	佐藤	後	文1-303
火						B0602	中国文学古典演習	和田	前	共①-403
						B0578	中国文学古典講読	和田	後	共①-403
水	B0581	中国語ヒアリング演習	袁	前	共①-202					
	B0586	中国語講読	袁	後	文1-303					
木	B0597	日中対照言語学	相原	前	文1-303					
	B0579	中国語学概論	相原	後	文1-303					
金	B0580	中国語コミュニケーション・スキル	袁	前	文1-303	B0587	中国文化論	楊	前	共①-201
	B0619	中国語ヒアリング基礎	袁	後	文1-303	B0616	中国語文章表現基礎演習	袁	前	共①-202
						B0583	中国事情	楊	後	共①-201
						B0617	中国語文章表現応用演習	袁	後	共①-202

< 集中講義 >

B0588 中国古典文学概論 宇佐見 前

5・6時限					7・8時限				
13:20~14:05		14:05~14:50			15:00~15:45		15:45~16:30		
科目番号	科目名	教官名	期	教室	科目番号	科目名	教官名	期	教室
B0606	中国語学講読演習	伊藤	前	文1-414	B0577	中国現代文学史	宮尾	後	文1-306
B0596	中国語学文献講読	伊藤	後	文1-414					
B0584	中国古典文献講読入門	伊藤	前	共①-302	B0591	中国近代作家論	宮尾	前	文1-303
B0585	中国古典文献講読基礎	伊藤	後	共①-302	B0592	中国現代作家論	宮尾	後	文1-303
					B0604	中国古典詩講義演習	和田	前	文1-414
					B0603	中国文学講義演習	和田	後	文1-414
B0598	中国語統語論	相原	前	文1-304	B0582	中国語作文基礎演習	楊	前	文1-304
B0614	中国語学基礎演習	相原	後	文1-303	B0615	中国語作文応用演習	楊	後	文1-304

時間 曜日	1・2時限					3・4時限				
	9:00~9:45		9:45~10:30			10:40~11:25		11:25~12:10		
	科目番号	科目名	教官名	期	教室	科目番号	科目名	教官名	期	教室
月	B0631	英会話演習(中級)	シェイファー	前	共①-201・202					
	B0629	*英作文演習(上級)	シェイファー	後	共①-201・202					
火	B0627	英作文演習(初級)	ナガトモ	後	文1-301	B0625	*英文法演習	野口	後	文1-301
	B0653	*英文学特殊講義(英語圏)	戸谷	前	文1-307	B0650	*米文学史	戸谷	通	文1-308
水						B0633	対照表現学I	西尾	前	文1-301
						B0634	対照表現学II	西尾	後	文1-301
木	B0707	*英語圏テキスト講読	戸谷	前	文1-301	B0644	特別演習(言語研究方法論)I	野口	前	文1-301
	B0630	英会話演習(初級)	ナガトモ	後	文1-301	B0645	特別演習(言語研究方法論)II	野口	後	文1-301
						B0637	英米文学演習(中級)	清水	通	文1-716
金	B0643	特別演習(作品分析)II	内田・竹村	後	各教官研究室					
	B0647	特別演習(言語資料分析)II	西尾・牛江	後	各教官研究室					

< 集中講義 >

5・6時限					7・8時限				
13:20~14:05		14:05~14:50			15:00~15:45		15:45~16:30		
科目番号	科目名	教官名	期	教室	科目番号	科目名	教官名	期	教室
B0620	*英語学概論(入門)	西尾	前	文1-302	B0640	特別演習(英米文学研究方法論)I	内田	前	文1-301
B0635	英米文学演習(入門)	内田	後	文1-301	B0641	特別演習(英米文学研究方法論)II	内田	後	文1-301
B0661	*英語学特殊講義(対照言語分析)	西尾	後	文1-303					
B0651	*英文学特殊講義(イギリス)	松崎	通	文1-716					
B0624	*英文法	牛江	通	文1-301	B0636	英米文学演習(初級)	竹村	後	文1-301
B0706	*英文法	小松	通	文1-304	B0657	*英語学特殊講義(統語論研究)	村葉	通	文1-716
B0652	*英文学特殊講義(アメリカ)	ナガトモ	通	文1-716	B0720	*英会話演習(初級)	棚橋	前	共①-203
B0632	*英会話演習(上級)	ナガトモ	後	共①-203	B0721	*英会話演習(中級)	棚橋	後	共①-203
B0642	特別演習(作品分析)I	清水	前	文1-303					
					B0663	*英米事情	棚橋	前	共①-401
B0648	*英文学史I	松崎	前	文1-301	B0666	英語圏テキスト講読	松崎	前	文1-304
B0649	*英文学史II	松崎	後	文1-301	B0621	*英語学概論	野口	後	文1-304
					B0660	*英語学特殊講義(意味分析)	今西	後	文1-301
					B0659	*英語学特殊講義(統語分析)	今西	前	文1-301
					B0646	特別演習(言語資料分析)I	今西	前	文1-716
B0623	英語音声学演習	シェイファー	後	文1-301					
B0628	英作文演習(中級)	シェイファー	前	文1-301					
B0656	*英文学特殊講義(比較文化)	竹村	後	文1-308					

*……他学科・他コースの学生が履修できるもの。
 ※……言語文化学科の学生のみ履修できるもの。

文教育学部 言語文化学科 仏語圏言語文化コース

時間 曜日	1・2時限					3・4時限				
	9:00~9:45		9:45~10:30			10:40~11:25		11:25~12:10		
	科目番号	科目名	教官名	期	教室	科目番号	科目名	教官名	期	教室
月	B0683	仏語言語文化研究指導	中村(弓) 中村(俊) 村田	後	共③-仏講					
火										
水										
木	B0686	独文学演習	石丸	通	共③-201	B0684	仏語学特殊講義	尾形	通	共③-仏講
	B0679	上級仏語学演習	ディオ	通	共①-404					
金						B0676	上級仏会話演習	ディオ	通	共①-404
						B0687	独文学特殊講義	菅野	通	共①-402

< 集中講義 >

スーパースタディ 心理学部 心理学系 心理学系 心理学系

5・6時限					7・8時限				
13:20~14:05		14:05~14:50			15:00~15:45		15:45~16:30		
科目番号	科目名	教官名	期	教室	科目番号	科目名	教官名	期	教室
B0669	現代仏文学演習	中村(弓)	通	共③-仏講	B0672	基礎仏作文演習	ディオ	前	共①-404
					B0673	中級仏作文演習	ディオ	後	共①-404
					B0670	近代仏文学特殊講義	村田	通	共③-仏講
					B0668	近代仏文学演習	岩切	通	共③-仏講
					B0677	基礎仏語学演習	ディオ	前	共①-404
					B0678	中級仏語学演習	ディオ	後	共①-404
B0671	現代仏文学特殊講義	中村(俊)	通	共③-仏講	B0674	基礎仏会話演習	ディオ	前	共①-404
B0680	仏語圏言語文化論	村田	後	共③-2講	B0675	中級仏会話演習	ディオ	後	共①-404

時間 曜日	1・2時限					3・4時限				
	9:00~9:45		9:45~10:30			10:40~11:25		11:25~12:10		
	科目番号	科目名	教官名	期	教室	科目番号	科目名	教官名	期	教室
月						B1015	社会調査法	村尾通		文1-220
火	B1035	社会学研究指導I	全教官	前	文1-813					
	B1036	社会学研究指導II	全教官	後	文1-813					
水						B1033	社会意識論演習I	坂本前		文1-813
						B1034	社会意識論演習II	坂本後		文1-813
						B1024	社会保障論特殊講義	平岡後		共①-202
木						B1030	社会保障論演習II	平岡後		文1-220
金						B1022	ジェンダー論特殊講義	椎野後		共①-102

< 集中講義 >
B1008 社会政策論II

丸山前

時間 曜日	5・6時限					7・8時限					9・10時限				
	13:20~14:05		14:05~14:50			15:00~15:45		15:45~16:30			16:40~17:25		17:25~18:10		
	科目番号	科目名	教官名	期	教室	科目番号	科目名	教官名	期	教室	科目番号	科目名	教官名	期	教室
月	B1021	比較社会論	内田前	共②-102	B1020	社会意識論	坂本前		文1-303						
	B1029	社会保障論演習I	平岡後	文1-813											
火	B1025	ジェンダー論演習I	杉野前	共①-403											
	B1026	ジェンダー論演習II	杉野後	共①-403											
水															
木	B1019	現代生活論	渡辺前	文1-304											
	B1007	社会政策論I	平岡後	文1-302											
金															

文教育学部 人間社会科学科 教育科学コース

時間 曜日	1・2時限					3・4時限				
	9:00~9:45		9:45~10:30			10:40~11:25		11:25~12:10		
	科目番号	科目名	教官名	期	教室	科目番号	科目名	教官名	期	教室
月						B1080	教育行財政学演習	勝野通	文1-813	
						B1047	博物館学概論	鷹野前	文1-302	
						B1067	博物館活動特殊講義	鷹野後	文1-306	
火	B1101	教育科学研究指導	全教官	前	文1-220	B1074	教育史演習	米田通	文1-813	
						B1054	文化人類学特殊講義	棚橋前	文1-304	
						B1043	教育方法学概論	宮下後	共①-301	
						B1066	博物館資料特殊講義	青木後	文1-307	
水	B1063	青少年指導・文化論特殊講義 (隔週)	酒井通	共①-204		B1050	教育史特殊講義	湯川前	共①-303	
						B1039	教育史概論	米田後	文1-306	
木	B1099	博物館実習						鷹野前	文2-306	
	B1100	教育実地研究	全教官	前	文1-220	B1041	文化人類学概論	波平前	共②-101	
金						B1082	教育方法学演習	宮原通	文1-306	
						B1046	生涯学習概論	三輪前	共③-1講	
						B1059	授業研究特殊講義	三輪前	文1-307	

< 集中講義 >

B1094 社会教育特講 I 亀田前 文1-301
 B1097 社会教育課題研究 三輪前
 B1098 社会教育実習 三輪前

時間 曜日	5・6時限					7・8時限					9・10時限				
	13:20~14:05		14:05~14:50			15:00~15:45		15:45~16:30			16:40~17:25		17:25~18:10		
	科目番号	科目名	教官名	期	教室	科目番号	科目名	教官名	期	教室	科目番号	科目名	教官名	期	教室
月	B1040	教育社会学概論	耳塚後	文1-306		B1076	教育社会学演習	耳塚通	文1-220		B1092	社会教育計画I	廣瀬前	文1-308	
						B1038	教育思想概論	小玉後	共①-205						
火	B1072	教育人間学演習	小玉通	文1-813		B1052	教育社会学特殊講義	大多和後	文1-304						
	B1044	教育課程概論	富士原後	文1-302											
水						B1048	教育人間学特殊講義	下地前	文1-303		B1095	社会教育特講II	田中後	共②-101	
木	B1088	生涯学習演習	三輪通	文1-813		B1078	文化人類学演習	波平通	文1-813						
	B1042	教育行財政学概論	勝野前	文1-307		B1056	教育行財政特殊講義 (曜日・時間帯変更の可能性あり)	未定後							
	B1096	社会教育特講III	鷹野後	文1-307											
金	B1084	教育課程演習	富士原通	共①-205		B1064	生涯学習特殊講義	三輪後	文1-308						

文教育学部 人間社会科学科 心理学コース

時間 曜日	1・2 時 限					3・4 時 限				
	9:00～9:45		9:45～10:30			10:40～11:25		11:25～12:10		
	科目番号	科目名	教官名	期	教室	科目番号	科目名	教官名	期	教室
月	B1158	社会心理学研究法I(基礎)	坂元	前	文1-226	B1111	臨床心理学概論	酒井	後	共①-301
	B1159	社会心理学研究法I(応用)	坂元	後	文1-226	B1114	精神病理学	加藤・高野 西嶋・阿部・大塚	後	共①-202
火	B1172	認知心理学研究法II(基礎)	石口	前	文1-811	B1109	社会心理学概論	明田	後	共①-202
	B1173	認知心理学研究法II(応用)	石口	後	文1-811					
水						B1168	臨床心理学研究法II(基礎)	菅原	前	文1-226
						B1169	臨床心理学研究法II(応用)	菅原	後	文1-226
						B1116	心理学基礎演習(応用)	池田	後	文1-801
木						B1164	発達心理学研究法II(基礎)	内田	前	文1-226
						B1152	認知心理学演習(応用)	石口	前	総情72F
						B1148 B1165	臨床心理学演習(理論) 発達心理学研究法II(応用)	菅原 内田	後 後	文1-811 文1-226
金	B1154	教育心理学研究法I(基礎)	内藤	前	文1-226	B1110	発達心理学概論	内田	前	共②-102
	B1155	教育心理学研究法I(応用)	内藤	後	文1-226	B1119	教育心理学特殊講義I	鹿毛	前	文1-201
						B1112 B1130	認知心理学概論 発達心理学特殊講義IV	石口 西本	後 後	共②-101 文1-201

< 集中講義 >

B1129 発達心理学特殊講義III 仲 後 文1-201

心理学基礎演習 心理学演習I 心理学演習II

科目番号	科目名	教官名	期	教室	5・6 時 限					7・8 時 限					9・10 時 限				
					13:20～14:05		14:05～14:50			15:00～15:45		15:45～16:30			16:40～17:25		17:25～18:10		
					科目番号	科目名	教官名	期	教室	科目番号	科目名	教官名	期	教室	科目番号	科目名	教官名	期	教室
B1140	教育心理学演習(応用)	内藤	前	文1-201	B1117	心理学基礎実験演習I	全教官	前	文1-201										
B1108	教育心理学概論	内藤	後	共①-301	B1118	心理学基礎実験演習II	全教官	後	文1-201										
B1113	心理統計法(基礎)	大塚	後	共①-102															
B1201	心理統計学(基礎)	大塚	後	共①-102															
B1134	臨床心理学特殊講義IV	菅原	前	共③-1講	B1174	心理学応用実験演習I	全教官	前	文1-201										
B1123	社会心理学特殊講義I	坂元	前	文1-811	B1175	心理学応用実験演習II	全教官	後	文1-201										
B1142	社会心理学演習(理論)	坂元	後	文1-811															
B1151	認知心理学演習(理論)	薬師神	後	文1-811															

文教育学部 芸術・表現行動学科 舞踊教育学コース

時間 曜日	1・2時限					3・4時限				
	9:00~9:45		9:45~10:30			10:40~11:25		11:25~12:10		
	科目番号	科目名	教官名	期	教室	科目番号	科目名	教官名	期	教室
月	A0715	スポーツ健康実習(球技(基礎))	中塚	前	グラウンド	B1550	舞踊伴奏法	柳沼	前	体育館1F ダンス室
	B1544	球技(指導法)	田中	後	体育館2F	B1541	器械体操	水島	後	体育館2F
火	B1524	民族舞踊実習(中級)	長友	前	体育館1F ダンス室	B1515	モダンダンス・テクニック(中級)I	石黒	前	体育館1F ダンス室
	B1557	学校保健	戸部	後	文2-308					
水	B1503	表現行動論	新名・杉山・水村	前	文2-308	B1535	舞踊美学実験演習	石黒	前	文2-216
	B1507	民族舞踊学	中村	前	文2-215	B1554	生理学(運動生理学を含む)	水村	前	文2-214
	B1532	舞踊・運動科学研究法入門	全教官	後	文2-308	B1509	劇場舞踊論	石黒	後	文2-216
木	B1505	芸術マネジメント論	高萩・小高山	前	文2-308	B1534	民族舞踊学実験演習	中村	前	文2-215
	B1537	スポーツ人間学実験演習	新名	前	文2-308	B1548	日本舞踊実習	西原	前	体育館1F ダンス室
金						B1510	スポーツ人間学	新名	後	文2-308

< 集中講義 >

B1546 水泳実習 加藤前
B1555 体育心理学 杉原前 文2-308

文教育学部 芸術・表現行動学科 舞踊教育学コース

時間 曜日	5・6時限					7・8時限					9・10時限				
	13:20~14:05		14:05~14:50			15:00~15:45		15:45~16:30			16:40~17:25		17:25~18:10		
	科目番号	科目名	教官名	期	教室	科目番号	科目名	教官名	期	教室	科目番号	科目名	教官名	期	教室
月	B1511	体育原理	杉山	前	文2-308	B1539	スポーツ文化論演習	杉山	前	文2-202					
						B1556	衛生学及び公衆衛生学	小林	前	文2-308					
火	B1533	舞踊芸術学実験演習	片岡	前	文2-215	B1521	舞踊教育実習(初等教育)	片岡	前	体育館1F ダンス室					
水	B1531	舞踊表現技法実習(上級)	能美	前	体育館1F ダンス室	B1527	舞踊上演法実習(中級)	石黒	前	体育館1F ダンス室					
	B1518	舞踊創作実習(舞踊構成法)	片岡	後	体育館1F ダンス室	B1562	表現療法講義演習	八木	後	文2-308					
	B1520	舞踊創作実習(舞踊上演・制作)	片岡	後	体育館1F ダンス室										
木	B1523	民族舞踊実習(初級)	中村	前	体育館1F ダンス室	B1553	解剖学	水村	前	文2-308					
	B1538	動作学実験演習	水村	前	文2-308	B1552	運動学(運動方法を含む)	水村	後	文2-308					
金	B1522	舞踊教育実習(中等教育)	片岡	前	体育館1F ダンス室	B1512	動作学	水村	前	文2-308/ 3Fダンス室					
	B1501	舞踊論	石黒・片岡・中村	後	共②-101	B1513	モダンダンス・テクニック(初級)	片岡	前	体育館1F ダンス室					
						B1506	舞踊芸術学	片岡	後	文2-215					
						B1519	舞踊創作実習(即興創作)	石黒	後	体育館1F ダンス室					

文教育学部 芸術・表現行動学科 音楽表現コース

時間 曜日	1・2時限					3・4時限				
	9:00~9:45		9:45~10:30			10:40~11:25		11:25~12:10		
	科目番号	科目名	教官名	期	教室	科目番号	科目名	教官名	期	教室
月						B1675	日本音楽文化論	八田 前	文2-114	
						B1676	日本音楽理論	八田 後	文2-114	
火	B1722	合奏初級 (1限のみ)	高久	通	文2-114	B1616	ピアノ作品研究B	小坂・岡部	通	文2-115
	B1723	合奏中級 (2限のみ)	高久	通	文2-114	B1640	声楽表現学	林	通	文2-114
						B1680	民族音楽学	薦田 前	文2-110	
						B1678	アジア音楽理論	薦田 後	文2-110	
水	B1585	声楽IV	林	通	文2-111	B1583	声楽II	林	通	文2-111
木	B1576	音楽行動概論	勝村	通	文2-110	B1591	ピアノ演奏学特講A	小坂・中川	通	文2-115
	B1578	声楽I演習	林	通	文2-111	B1704	オペラ・アンサンブル研究A(3限のみ)	平尾	通	文2-114
	B1604	ピアノ特別演習A	小坂・御邊	前	文2-114					
金	B1570	作曲I	近藤	通	文2-212	B1615	ピアノ作品研究A	小坂・御邊	通	文2-115
	B1670	比較芸術文化論	永原	通	文2-110	B1671	比較芸術文化論演習	永原	通	文2-110

< 集中講義 >

文教育学部 芸術・表現行動学科 音楽表現コース

5・6時限					7・8時限					9・10時限				
13:20~14:05		14:05~14:50			15:00~15:45		15:45~16:30			16:40~17:25		17:25~18:10		
科目番号	科目名	教官名	期	教室	科目番号	科目名	教官名	期	教室	科目番号	科目名	教官名	期	教室
B1656	指揮法	永原	前	文2-114	B1584	声楽III	林	通	文2-111	B1627	声楽演奏法研究A (9限のみ)	曾我	通	文2-114
B1702	声楽アンサンブル研究C	林	前	文2-111	B1585	声楽IV	林	通	文2-111	B1700	声楽アンサンブル研究A	林	前	文2-111
B1703	声楽アンサンブル研究D	林	後	文2-111	B1719	合唱作品研究実習	永原	前	文2-114	B1701	声楽アンサンブル研究B	林	後	文2-111
B1727	音楽文化概論I	永原	前	文2-110	B1580	ピアノII						小坂	通	文2-115
B1728	音楽文化概論II	福田	後	文2-110	B1581	ピアノIII						小坂	通	文2-115
B1698	二台ピアノ作品研究	小坂・岡部	後	文2-115	B1582	ピアノIV						小坂	通	文2-115
					B1575	音楽学概論	永原	通	文2-110	B1664	音楽芸術論	近藤	通	文2-111
B1643	音楽学II (5限のみ)	榊原	通	文2-114						B1682	民族音楽文化論	永原	通	文2-110
										B1697	ピアノアンサンブル研究	小坂	通	文2-115
B1584	声楽III	林	通	文2-111	B1577	ピアノI演習(伴奏を含む)	小坂	通	文2-115	B1611	声楽表現技法論 (10限のみ)	田崎	通	文2-114
B1617	ピアノ作品研究C	小坂・中川	通	文2-114	B1595	声楽演奏学	林	通	文2-114	B1623	声楽作品研究A (9限のみ)	長谷川	通	文2-114
B1637	ピアノ音楽文化論	岡部・御邊	後	文2-115	B1580	ピアノII	小坂	通	文2-115	B1569	作曲原論	近藤	通	文2-111
					B1581	ピアノIII	小坂	通	文2-115	B1587	ピアノ演奏学A	小坂	通	文2-115
					B1582	ピアノIV	小坂	通	文2-115					
					B1566	ソルフェージュ	近藤	前	文2-111					
					B1655	音楽形式論	近藤	後	文2-111					

文教育学部 学部共通・学科共通、総合文化学コース
日本語教育基礎コース

時間 曜日	1・2時限					3・4時限				
	9:00~9:45		9:45~10:30			10:40~11:25		11:25~12:10		
	科目番号	科目名	教官名	期	教室	科目番号	科目名	教官名	期	教室
月						B0014	クリエイティブ・ライティングII	大塚・菅・菅村 宮尾・中村(俊)・野村	前	文1-301
						F0101	日本語学概論 I	森山	前	共①-402
						F0102	日本語学概論 II	森山	後	共①-402
火	B0102	倫理学基礎論	高島	前	文1-302	B0003	経済学通論	篠塚	通	共①-304
						B1002	人間科学方法論	池田	前	共③-1講
						F0130	日本語教育法演習 I	佐々木	前	文2-302
						B0005 B0688	行政法 言語表現論 I	黒川 菅	後	文1-302 文1-304
水	B1503	表現行動論	新名・杉山・水村	前	文2-308	B0016	クリエイティブ・ライティングIV	大塚	後	共①-304
						B1037	教育臨床学	菊地	後	文1-220
木	B0507	言語学概論	野口	通	共①-301	F0113	日本語教育法 A I	岡崎	前	共①-403
	B1505	芸術マネジメント論	高坂・小高山	前	文2-308	F0114	日本語教育法 A II	岡崎	後	共①-403
						B0505	アジア比較言語文化論	相原	後	共③-1講
金	B0010	スペイン語	磯山	通	共①-304					
	F0119	第二言語習得特殊講義 I	佐々貴	前	共③-1講					
	F0120	第二言語習得特殊講義 II	佐々貴	後	共③-1講					

< 集中講義 >
B0007 物権・債権法
B1008 社会政策論 II

滝沢 前
丸山 前

B1013 社会情報処理演習 I
B1014 社会情報処理演習 II

水野 前
武田 後

総情セ2F
総情セ2F

科目番号	科目名	教官名	期	教室	5・6時限				7・8時限				9・10時限			
					13:20~14:05		14:05~14:50		15:00~15:45		15:45~16:30		16:40~17:25		17:25~18:10	
					科目番号	科目名	教官名	期	教室	科目番号	科目名	教官名	期	教室	科目番号	科目名
B0013 B0232	クリエイティブ・ライティングI 日本文化史概論	竹村他 古瀬	後 後	共②-201 共③-1講	B0105 B0689	比較社会史 言語表現論 II	窪添 宮尾	前 前	共①-304 文1-306							
					B0104 B0360	比較文化史 社会システム論	安田 須田	後 後	共①-304 文1-302							
B0008	ギリシャ語	小池	通	共①-102	B0001 B0009	法学通論 ラテン語	星野 小池	通 通	共①-304 共①-102							
B0101 B0691 B1005	哲学基礎論 異文化交流論 II 人間と情報	土屋・羽入・三浦 本間 心理全教官	前 前 前	共①-301 共③-1講 共②-101	B1107	メンタルヘルス基礎論 II	大森	前	共①-303							
B0506 B1011	ヨーロッパ言語文化論 社会情報処理 I	中村(俊) 水野	後 後	共①-303 文1-711	B0501 B0690	日本語文化概論 異文化交流論 I	中島(佐) 戸谷	後 後	共②-102 共①-401							
B0004	社会学通論	山崎	通	共①-301												
B0015	クリエイティブ・ライティング III	土屋(和)・大川	後	文1-303												
B1007	社会政策論 I	平岡	後	文1-302	B0002 B0011	政治学通論 哲学通論	大西 土屋・羽入	通 通	共①-204 共②-102							
					B0502	英語圏言語文化概論	清水	前	共①-301							
B1003 B1502	人間と社会 音楽表現論	杉野 近藤・水野・小坂	前 前	共①-304 共②-102	B0106 B0503 B1004	自然と人間 中国古典文学史(先秦~唐) 人間と発達	杉谷 和田 教育全教官	前 前 前	共②-101 共②-102 文1-302	B0012	倫理学通論	湯浅	通	文1-302		
B0103 B1006 B1501	形象分析学基礎論 応用社会学 舞踊論	秋山 杉野 石原・片岡・中村	後 後 後	文1-307 共①-304 共②-101	F0115 B0107 B0170 B0504 B1001	日本語教育法 B I 人間と空間 形象分析学総合論 中国古典文学史(宋~清) 人間科学論	野々口 栗原・熊谷 小泉 和田 耳塚	前 後 後 後 後	文2-302 共②-101 文1-307 共②-102 文1-302							

日	時間	科目	担当	会場
月	13:20-14:50	総合文化学	山田 隆夫	大0-001
	14:50-16:20	総合文化学	山田 隆夫	大0-001
火	13:20-14:50	総合文化学	山田 隆夫	大0-001
	14:50-16:20	総合文化学	山田 隆夫	大0-001
水	13:20-14:50	総合文化学	山田 隆夫	大0-001
	14:50-16:20	総合文化学	山田 隆夫	大0-001
木	13:20-14:50	総合文化学	山田 隆夫	大0-001
	14:50-16:20	総合文化学	山田 隆夫	大0-001
金	13:20-14:50	総合文化学	山田 隆夫	大0-001
	14:50-16:20	総合文化学	山田 隆夫	大0-001

＜ 集中講義 ＞
B100 総合文化学
B101 総合文化学
B102 総合文化学
B103 総合文化学
B104 総合文化学

時間割注意事項

1. 休講・教室の変更等について
休講・教室の変更等については、学生スタッフや各講義棟・各学部の電子掲示板に掲示する。また理学部1号館・2号館の掲示版あるいは各学部の掲示版等に掲示される場合もあるので注意すること。

理学部時間割

2. 教室の表示について
教室の表示については下記のとおりとする。

- 例) 棟1-201 → 理学部1号館3階 大1号
- 棟1-339 → 理学部1号館2階 生物科学学生実験室
- 大0-007 → 教養講義棟3号館1階 第1物理学実験室

時間割 理学部

時間割 注意事項

1. 休講・教室の変更等について

休講・教室の変更等については、学生センターや共通講義棟・各学部の電子掲示板に掲示する。また理学部1号館・2号館の掲示板あるいは各学科の掲示板等に掲示される場合もあるので注意すること。

2. 教室の表示について

教室の表示については下記のとおりとする。

- | | | | |
|----|--------|---|---------------------|
| 例) | 理1-301 | → | 理学部1号館3階 301室 |
| | 理1-339 | → | 理学部1号館3階 生物科学学生実験室 |
| | 共③-507 | → | 共通講義棟3号館5階 第3物理学実験室 |

理学部 数学科

時間 曜日	1・2時限					3・4時限						
	9:00~9:45		9:45~10:30			10:40~11:25		11:25~12:10				
	科目番号	科目名	教官名	対象学年	期	教室	科目番号	科目名	教官名	対象学年	期	教室
月	C1030	整数論	横川	Ⅲ・Ⅳ	後	理1-629	C1040	リー群・リー代数	塚田	Ⅲ・Ⅳ	前	理1-633
							C1038 C1045	リーマン幾何 7-リエ解析とラプラス変換	戸田 吉田	Ⅲ・Ⅳ Ⅲ・Ⅳ	後 後	理1-629 共③-409
火	C1052	数理統計学	倉田	Ⅲ・Ⅳ	前	理1-621	C1001 C1008 C1017 C1048	線形代数学Ⅰ 微分積分学Ⅲ 代数学Ⅱ 関数解析統論	中真 居島 榎本 渡辺	Ⅰ Ⅱ Ⅲ Ⅲ・Ⅳ	前 前 前 前	理1-621 理1-629 理1-633 理2-401
							C1007 C1026	微分積分学Ⅱ 関数解析	武部 渡辺	Ⅰ Ⅲ・Ⅳ	後 後	理1-621 理2-401
水							C1113	数学輪講Ⅲ	松崎	Ⅲ	前	理1-621
							C1028	位相幾何学	池田	Ⅲ・Ⅳ	後	理1-621
木							C1108 C1012 C1022	初等代数学 数学講話 多様体論	榎本・堀江 松崎・真島 大場	Ⅰ Ⅱ Ⅲ	前 前 前	理2-507 理1-629 理1-633
							C1002 C1110 C1050	線形代数学Ⅱ 数理解析序論 確率論	大場 真島・成田 笠原	Ⅰ Ⅱ Ⅲ・Ⅳ	後 後 後	理1-621 理1-629 理1-633
金							C1019	関数論	渡辺	Ⅲ	前	理1-621
							C1025 C1107	微分方程式論 計算基礎論	真島 鹿島	Ⅲ・Ⅳ Ⅲ・Ⅳ	後 後	理1-621 理2-507

< 集中講義 >

5・6時限					7・8時限						
13:20~14:05		14:05~14:50			15:00~15:45		15:45~16:30				
科目番号	科目名	教官名	対象学年	期	教室	科目番号	科目名	教官名	対象学年	期	教室
C1104 C1106 C1023	数理基礎論 確率序論 積分論	小林 笠原 前田	Ⅰ Ⅱ~Ⅳ Ⅲ	前 前 前	理3-701 理2-507 理1-629	C1003 C1090	線形代数学Ⅲ 数学演習Ⅱ	戸田 前田	Ⅱ Ⅲ・Ⅳ	前 前	理2-507 理1-629
C1117 C1014 C1051	数理逍遥Ⅳ 位相空間論 測度論	塚田 戸田 前田	Ⅰ~Ⅲ Ⅱ Ⅲ・Ⅳ	後 後 後	理1-633 理1-621 理1-629	C1015 C1024	位相空間論演習 代数学Ⅲ	戸田 榎本・堀江	Ⅱ Ⅲ・Ⅳ	後 後	理1-621 理1-633
C1004 C1018 C1044	線形代数学演習Ⅰ 代数学演習 偏微分方程式論	中居 榎本 真島・成田	Ⅰ Ⅲ Ⅲ・Ⅳ	前 前 前	理1-621 理1-633 理1-629	C1098 C1105 C1155	数学演習Ⅹ コンピュータシステム序論 計算機システム序論	塚田 増永 増永	Ⅰ~Ⅳ Ⅰ・Ⅱ Ⅲ~Ⅳ	後 後 後	理1-633 理3-701 理2-507
C1010 C1049	微分積分学演習Ⅱ 力学系	武部 中居	Ⅰ Ⅲ・Ⅳ	後 後	理1-621 理1-633						
C1009 C1089 C1112	微分積分学演習Ⅰ 数学演習Ⅰ 数学輪講Ⅱ	松崎 大場 横川	Ⅰ Ⅲ・Ⅳ Ⅱ	前 前 前	理1-621 理1-633 理1-629	C1109 C1116	数の歴史 数理逍遥Ⅲ	横川 松崎	Ⅰ Ⅰ~Ⅲ	前 前	理1-629 理1-633
C1005 C1013 C1047	線形代数学演習Ⅱ ベクトル解析 関数論統論	大場 塚田 武部	Ⅰ Ⅱ Ⅲ・Ⅳ	後 後 後	理1-621 理1-629 理1-633	C1016 C1091	代数学Ⅰ 数学演習Ⅲ	横川 榎本・堀江	Ⅱ Ⅲ・Ⅳ	後 後	理1-629 理1-633
C1011 C1020	微分積分学演習Ⅲ 関数論演習	宮本 渡辺	Ⅱ Ⅲ	前 前	理1-633 理1-621	C1006	微分積分学Ⅰ	松崎	Ⅰ	前	理1-621
C1114 C1092	数理逍遥Ⅰ 数学演習Ⅳ	前田・成田 真島	Ⅰ Ⅲ・Ⅳ	後 後	理1-633 理1-621	C1032 C1142	表現論 多元還の表現論	榎本 榎本	Ⅲ Ⅳ	後 後	理1-629 理1-629

理学部 物理学科

時間 曜日	1・2時限					3・4時限						
	9:00~9:45		9:45~10:30			10:40~11:25		11:25~12:10				
	科目番号	科目名	教官名	対象学年	期	教室	科目番号	科目名	教官名	対象学年	期	教室
月							C2015	相転移物理学	今井	III	前	理1-201
							C2034	物理実験学	浜谷	II	後	理1-201
火							C2004	電磁気学I	出口	I	前	理1-207
							C2035	基礎エレクトロニクス	外館	III	前	理1-201
							C2018	素粒子物理学	曹	IV	前	理1-241
							C2005	電磁気学II	出口	I	後	理1-207
							C2045	物理学特別講義IV	菅本	III	後	理1-201
水							C2009	量子力学I	柴田	II	前	理1-201
							C2010	量子力学II	小林	II	後	理1-201
							C2037	量子光学	小奥村	III	後	理1-207
木	C2033	計算物理学講義・演習							中島	III	前	理1-201
							C2029	相対論	森川	II	前	理1-207
							C2028	物性物理学序論	古川	II	後	理1-201
							C2014	固体電子論	小林	III	後	理1-207
金							C2008	数理物理学	奥村	II	前	理1-201
							C2022	多体系量子力学	出口	III	前	理1-207
							C2007	物理学特別講義VI	奥村	I	後	理1-207
							C2047	物理学特別講義VI	曹	III	後	理1-201

< 集中講義 >

5・6時限					7・8時限						
13:20~14:05		14:05~14:50			15:00~15:45		15:45~16:30				
科目番号	科目名	教官名	対象学年	期	教室	科目番号	科目名	教官名	対象学年	期	教室
C2020	物理学実験							浜谷・今井 他	III	通	共③-507
C2062	物理英語	富永・森川・出口	I	前	理1-235 241・115	C2024	電磁気学演習	井口	I	後	理1-201
C2025	物理数学演習	大橋	II	前	理1-201						
C2026	量子力学演習	車	II	後	理1-207						
C2068	宇宙・地球科学	大石	I~IV	後	理1-201						
C2031	連続体物理学	大竹	III	前	理1-207	C2027	統計力学演習	曾田	III	前	理1-201
C2016	凝縮系物理学	小林	IV	前	理1-201						
C2019	基礎物理学実験							西尾・中谷	II	後	共③-508
C2006	物理数学I	奥村	I	前	理1-201	C2001	古典力学	小林	I	前	理1-201
C2003	力学系理論	森川	II	前	理1-241	C2046	物理学特別講義V	全教官	III	後	
C2013	量子統計力学	柴田	III	前	理1-207						
C2012	熱・統計力学	富永	II	後	理1-201						
C2017	原子核物理学	大下	III	後	理1-207						
C2023	力学演習	井口	I	前	理1-201						
C2002	解析力学	菅本	I	後	理1-201						
C2030	宇宙物理学	森川	III	後	理1-207						

時間 曜日	1・2時限					3・4時限						
	9:00~9:45		9:45~10:30			10:40~11:25		11:25~12:10				
	科目番号	科目名	教官名	対象学年	期	教室	科目番号	科目名	教官名	対象学年	期	教室
月	C3046	生物物理化学	林	III	後	理1-414	C3014 C3051	反応有機化学 無機化学特別講義I	山田 石井	III IV	前 前	理1-415 理1-414
							C3002	基礎物理化学II	堀	II	後	理1-415
	C3012	物性物理化学	今野	III	後	理1-415	C3001 C3009 C3013	基礎物理化学I 構造生化学I 機器測定法	今野 相川 近藤	II II III	前 後 後	理1-415 理1-415 理1-414
水	C3011 C3041	構造物理化学 実験値解析法	鷹野 森	II III	後 後	理1-415 総情セ2F	C3004 C3008 C3036	分析化学II 基礎無機化学II 量子化学	森 福田 鷹野	II III IV	前 前 前	理1-414 理1-415 総情セ2F
							C3015	構造無機化学	福田	III	後	理1-415
	C3042 C3071	環境情報化学 化学特別講義I	森 ハウエル	II II	前 後	総情セ2F 理1-415	C3027 C3017 C3026 C3044 C3016	基礎化学B 分子分光学 基礎化学A 基礎生化学 生体分子反応学	福田 益田 永野 小川 未定	I III I II III	前 前 後 後 後	理3-701 理1-415 理3-701 理1-414 理1-415
金							C3005	構造有機化学I	永野	II	前	理1-415
							C3003 C3037 C3033	分析化学I 計算化学 合成有機化学	近藤 武次 山田	I II III	後 後 後	理1-415 総情セ2F 理1-414

< 集中講義 >
C3045 生体分子機能・認識学 向山 III・IV 前

5・6時限					7・8時限						
13:20~14:05		14:05~14:50			15:00~15:45		15:45~16:30				
科目番号	科目名	教官名	対象学年	期	教室	科目番号	科目名	教官名	対象学年	期	教室
C3020 C3022 C3079	分析化学実験(7限まで) 物理化学実験(7限まで) 化学特別ゼミI	森・近藤 堀・鷹野・武次 森 他	II III I	前 前 前	共③-310 理1-321 理1-415						
C3021 C3023	有機化学実験(7限まで) 生物化学実験(7限まで)	永野・山田・矢島 小川・相川	II III	後 後	理1-321 共③-310						
C3020 C3022	分析化学実験(7限まで) 物理化学実験(7限まで)	森・近藤 堀・鷹野・武次	II III	前 前	共③-310 理1-321						
C3021 C3023	有機化学実験(7限まで) 生物化学実験(7限まで)	永野・山田・矢島 小川・相川	II III	後 後	理1-321 共③-310						
C3060	有機化学特別講義II	森	III・IV	前	理1-415						
C3018 C3019 C3032	基本化学実験 無機化学実験 反応物理化学	武次	III	前	理1-414	益田・相川・矢島 益田・鈴木	I II	前 前	共③-309 共③-310		
C3030	反応無機化学	福田	III	後	理1-414	C3024	化学演習	全教官	IV	通	理1-415
C3010 C3007 C3006 C3031	構造生化学II 基礎無機化学I 構造有機化学II 分子生物化学	小川 益田 永野 相川	III I II III	前 後 後 後	理1-415 共①-102 理1-415 理1-414	C3028 C3080	放射化学 化学特別ゼミII	野村 近藤 他	III・IV I	後 後	理1-414 理1-415

理学部 生物学科

時間 曜日	1・2時限					3・4時限						
	9:00~9:45		9:45~10:30			10:40~11:25		11:25~12:10				
	科目番号	科目名	教官名	対象学年	期	教室	科目番号	科目名	教官名	対象学年	期	教室
月	C4041	バイオ社会論	林	III	前	理2-405	C4031	発生生物学II	根本・清本	III	前	理1-401
	C4033	代謝生物学	芦原	II・III	後	理1-401						
火	C4046	生物学演習	全教官	IV	通		C4006	植物形態学	山下	II	前	理1-401
	C4055	内分泌学	竹井	III	後	理2-405	C4040	バイオメカニクス	最上	III	前	理2-405
							C4004	生物物理学	最上	I	後	理2-405
							C4007	植物生理学I	山本・加藤	II	後	理1-401
水	C4044	環境応答学	作田	III	前	理2-405	C4009	分子細胞生物学I	林	II	前	理2-405
	C4048	生態学II	鈴木	II・III	後	理2-405	C4054	植物発生生物学	山本	III	前	理1-401
							C4005	動物系統学	清本	II	後	理1-401
							C4037	発生遺伝学	服田	III	後	理2-405
木	C4050	免疫学	穴倉	II	前	理2-405	C4008	基礎遺伝学	松浦・近藤	II	前	理1-401
	C4012	発生生物学I	千葉	II	後	理1-401	C4043	植物生理学	加藤	III	前	理2-405
							C4036	分子遺伝学	松浦	II	後	理2-401
							C4034	進化遺伝学	近藤	III	後	理2-405
金							C4011	動物生理学	馬場	II・III	前	理2-405
							C4049	生物学史	溝口	II・III	後	理2-405

< 集中講義 >

C4010	細胞生物学I	大田	II	前	C4035	遺伝子工学	飯野・大島	II~IV	前
C4038	細胞生物学II	室伏	III	前	C4028	発生生物学臨海実習	根本他	III	後
C4026	動物生理学臨海実習	馬場・最上	II	前	C4030	公開臨海実習	清本		後
C4027	動物系統学臨海実習	清本	III	前	C4056	比較生理学	本川	II・III	後
C4029	植物学野外実習	山下・西川	II	前					

5・6時限					7・8時限						
13:20~14:05		14:05~14:50			15:00~15:45		15:45~16:30				
科目番号	科目名	教官名	対象学年	期	教室	科目番号	科目名	教官名	対象学年	期	教室
C4003	生化学	小林	I	前	理2-405	C4023	動物生理学実習	馬場・最上	III	前	共③-306
C4017	植物形態学実習	山下・西川	II	前	理1-521						
C4042	植物生理学II	杉山	III	前	理1-401						
C4013	生物学実習I							全教官	I	後	理1-521
C4032	細胞生化学	小林	II・III	後	理2-405						
C4014	生物学実習II							全教官	II	前	理1-521
C4001	基礎生物学A	松浦・作田	I	前	理3-701						
C4002	基礎生物学B	馬場・根本	I	後	理3-701						
C4022	代謝生物学実習	芦原・加藤	III	後	理1-521						
C4018	基礎遺伝学実習	近藤	II	前	理1-521	C4053	ヒトの生物学II	相川	II・III	前	理2-405
C4024	細胞生化学実習	小林	III	後	理1-521						
C4021	植物生理学実習	山本・作田	III	前	理1-521	C4025	発生生物学実習	根本・千葉	III	前	理1-521
C4019	分子遺伝学実習	松浦・服田	III	後	理1-521	C4020	細胞生物学実習	林・宮本	III	後	理1-521

時間 曜日	1・2時限					3・4時限						
	9:00~9:45		9:45~10:30			10:40~11:25		11:25~12:10				
	科目番号	科目名	教官名	対象学年	期	教室	科目番号	科目名	教官名	対象学年	期	教室
月							C5042	微分方程式論	金子	III・IV	前	共③-409
							C5041	フーリエ解析とラプラス変換	吉田	III・IV	後	共③-409
火	C5043	数理統計学	倉田	III・IV	前	理1-621	C5003	微分積分学I	吉藤	I	前	理2-507
	C5117	コンピュータネットワーク	鷹野	III・IV	後	共③-409	C5126	コンピュータビジョン	田代	III・IV	前	共③-409
							C5032	物理学概論A	鴨	II	前	理3-701
							C5100	自然情報基礎論I	鴨	III・IV	前	理3-701
							C5004	微分積分学II	笠原	I	後	理2-507
							C5102	オペレーティングシステム	川木	III・IV	後	共③-408
							C5033	物理学概論B	鈴木	II	後	理3-701
							C5101	自然情報基礎論II	鈴木	III・IV	後	理3-701
							C5099	微分積分学	吉田・笠原	III・IV	通	理2-507
							C5052	力学系理論	金子	III・IV	前	共③-409
水							C5092	情報科学演習V	全教官	III	後	
木							C5020	初等代数学	榎本	I	前	理2-507
							C5015	微分積分学III	竹尾	II	前	共③-409
							C5106	微分積分学統論	竹尾	III・IV	前	共③-409
							C5119	マルチメディア基礎論	藤代	III・IV	前	共③-408
							C5007	データ構造とアルゴリズム	遠山	I	後	理2-507
							C5017	マルチメディアI	藤代	II	後	共③-409
金							C5068	データベースシステム	増永	III・IV	後	共③-408
							C5109	グラフ理論	萩田	II	前	共③-408
							C5038	言語理論とオートマトン	萩田	III・IV	前	共③-409
							C5014	コンピュータアーキテクチャII	粕川	II	後	共③-409
						C5037	計算基礎論	鹿島	III・IV	後	理2-507	

< 集中講義 >
C5018 情報科学集中演習 全教官 III 後

5・6時限					7・8時限					9・10時限							
13:20~14:05		14:05~14:50			15:00~15:45		15:45~16:30			16:40~17:25		17:25~18:10					
科目番号	科目名	教官名	対象学年	期	教室	科目番号	科目名	教官名	対象学年	期	教室	科目番号	科目名	教官名	対象学年	期	教室
C5005	数理基礎論	小林	I	前	理3-701	C5055	数値計算実習										
C5010	確率論	笠原	II	前	理2-507												
C5054	数値計算	竹澤	III・IV	前	共③-409	C5026	線形代数学III	戸田	II	前	理2-507						
C5065	人工知能論	小林	III・IV	後	共③-409	C5104	線形代数学統論	戸田	III・IV	前	理2-507						
C5131	微分積分学演習I	菅	I	前	共③-408	C5069	データベース設計論	増永	III・IV	前	共③-409						
C5023	微分積分学演習I	小杉	I	前	理2-507												
C5036	情報理論	小吉	III・IV	前	共③-409	C5006	コンピュータシステム序論	増永	I	後	理3-701						
C5132	微分積分学演習II	菅	I	後	共③-502	C5133	計算機システム序論	増永	III・IV	後	理3-701						
C5024	微分積分学演習II	小杉	I	後	理2-507	C5011	離散数学	金子	II	後	共③-409						
C5016	コンピュータネットワークI	小口	II	後	共③-409	C5127	コンピュータビジョンアプリケーション	藤代	III・IV	後	共③-408						
C5070	コンピュータグラフィックス	高橋	III・IV	後	共③-408												
C5134	微分積分学演習	小杉	III・IV	通	理2-507												
C5112	システムプログラミング実習																
C5001	線形代数学I	金子	I	前	理2-507	C5021	線形代数学演習I	斉藤	I	前	理2-507						
C5025	微分積分学演習III	菅	II	前	共③-409	C5027	計算機代数演習	浅本	II	前	理3-504						
C5107	微分積分学統論演習	菅	III・IV	前	共③-409	C5049	情報解析学	竹尾	III・IV	前	共③-408						
C5075	環境情報論	河村	III・IV	前	共③-408												
C5002	線形代数学II	萩田	I	後	理2-507	C5022	線形代数学演習II	斉藤	I	後	理2-507						
C5057	情報倫理	粕川	III・IV	後	共③-408	C5103	線形代数演習	斉藤	III・IV	通	理2-507						
C5098	線形代数学	金子・萩田	III・IV	通	理2-507												
C5012	マルチメディアプログラミング実習																
C5030	プログラム作成実習																
C5009	コンピュータ基礎演習	小口	I	前	理3-504	C5013	コンピュータアーキテクチャI	粕川	II	前	共③-409						
C5050	情報代数学	萩田	III・IV	前	共③-408	C5116	コンピュータアーキテクチャII	粕川	III・IV	前	共③-409						
C5028	位相空間論	竹尾	II	後	共③-409												
C5108	情報数理基礎論	竹尾	III・IV	後	共③-409												
C5040	符号理論	金子	III・IV	後	共③-408												
C5008	プログラミング実習																
C5113	計算機実習																

理学部 共通科目 (2年生以上対象)

時間 曜日	1・2時限					3・4時限												
	9:00~9:45		9:45~10:30			10:40~11:25		11:25~12:10										
	科目番号	科目名	教官名	対象学年	期	教室	科目番号	科目名	教官名	対象学年	期	教室						
月																		
火						C0005	物理学概論A (情報科学科C5032)	鳴下	II	前	理3-701	C0006	物理学概論B (情報科学科C5033)	鈴木	II	後	理3-701	
水																		
木	C0002	初等解析学II (物理学科C2066)	池田	II	前	理3-701	C0004	初等代数学	榎本・堀江	II~IV	前	理2-507	C0008	基礎化学B	福田	II~IV	前	理3-701
							C0007	基礎化学A	永野	II~IV	後	理3-701						
金							C0023	計算基礎論 (情報科学科C5037)	鹿島	III~IV	後	理2-507						

< 集中講義 >

- C0018 地学基礎実験 古川 II~IV 前 共③-409
(物理学科C2074)
- C0014 地史・古生物学概論 富田 II~IV 前
(物理学科C2071)
- C0017 生物学基礎実験 菌部 II 前
(物理学科C2073)

5・6時限					7・8時限						
13:20~14:05		14:05~14:50			15:00~15:45		15:45~16:30				
科目番号	科目名	教官名	対象学年	期	教室	科目番号	科目名	教官名	対象学年	期	教室
C0020	数理基礎論 (情報科学科C5005)	小林	II~IV	前	理3-701						
C0021	確率序論 (情報科学科C5010)	笠原	II	前	理2-507						
C0011	宇宙・地球科学 (物理学科C2068)	大石	II~IV	後	理1-201						
C0009	基礎生物学A	松浦・作田	II	前	理3-701	C0022	コンピュータシステム序論 (情報科学科C5006)	増永	II	後	理3-701
C0010	基礎生物学B	馬場・根本	II	後	理3-701	C0024	計算機システム序論 (情報科学科C5133)	増永	III~IV	後	理3-701
C0015	物理学基礎実験							古川・永田	II	後	共③-508
C0003	初等線形代数学 (物理学科C2067)	榎本	II~IV	後	理3-701						
						C0001	初等解析学I (物理学科C2065)	武部	II~IV	後	理3-701
						C0013	大気・海洋科学概論 (物理学科C2070)	河村	II~IV	後	共③-409
C0016	化学基礎実験 (物理学科C2072)							堀野・久保本	II	後	共③-309

学 期	開 講 日 時 間		開 講 日 時 間	
	17	18	17	18
男	17	18	17	18
	17	18	17	18
	17	18	17	18
	17	18	17	18
女	17	18	17	18
	17	18	17	18
	17	18	17	18
	17	18	17	18

※ 履修上の留意事項
 C001 理学部 共通科目 17 年度 履修
 C002 理学部 共通科目 18 年度 履修
 C003 理学部 共通科目 17 年度 履修
 C004 理学部 共通科目 18 年度 履修

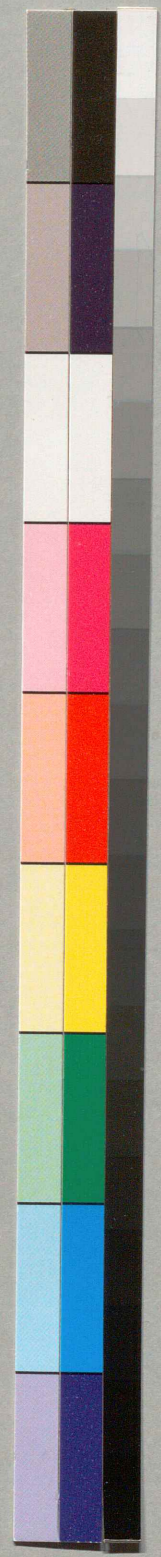
時間割注意事項

1. 休講・教送の変更等について
 休講・教送の変更等については、理学部・生活科学部 各学部の電子掲示板に掲載する。また各学部のホームページに掲載される。は各学部の掲示板等に掲載される場合もある。

生活科学部時間割

2. 教室の表示について
 教室の表示については下記のとおりとする。

- 例) 生 1-210 → 生活科学部 1 号館 210 号教室
- 信 1-100 → 生活科学部 1 号館 100 号教室
- 大 1-101 → 生活科学部 1 号館 101 号教室



時間割添削部主

時間割注意事項

1. 休講・教室の変更等について

休講・教室の変更等については、学生センターや共通講義棟・各学部の電子掲示板に掲示する。また生活科学部本館の掲示板あるいは各学科の掲示板等に掲示される場合もあるので注意すること。

2. 教室の表示について

教室の表示については下記のとおりとする。

- 例) 生 ー310 → 生活科学部本館 3階 被服実習室
- 情報処理室 → 生活科学部本館 3階 情報処理教室
- 共①ー101 → 共通講義棟 1号館 1階 101番教室

生活科学部 食物栄養学科

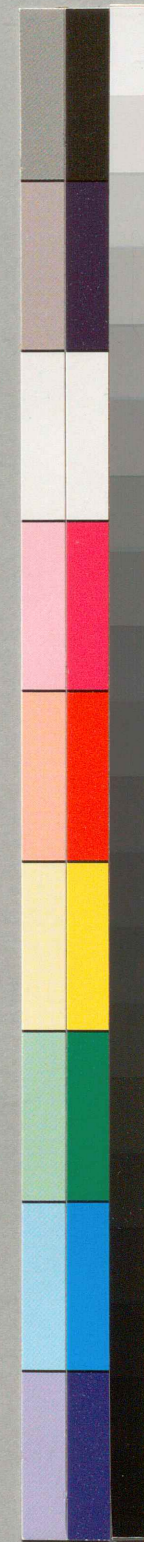
時間 曜日	1・2時限					3・4時限						
	9:00~9:45		9:45~10:30			10:40~11:25		11:25~12:10				
	科目番号	科目名	教官名	対象学年	期	教室	科目番号	科目名	教官名	対象学年	期	教室
月												
火						D1003	調理科学	香西	I	後	生-212	
水												
木						D1002	生化学	鈴木	I	後	生-208	
金												

< 集中講義 >

生活科学部 食物栄養学科

5・6時限					7・8時限						
13:20~14:05		14:05~14:50			15:00~15:45		15:45~16:30				
科目番号	科目名	教官名	対象学年	期	教室	科目番号	科目名	教官名	対象学年	期	教室
D1001	公衆衛生学	井上	I	後	生-164						
D1004	基礎調理学実習							香西	I	後	生-211

< 講義 >



時間 曜日	1・2 時 限					3・4 時 限				
	9:00 ~ 9:45		9:45 ~ 10:30			10:40 ~ 11:25			11:25 ~ 12:10	
	科目番号	科目名	教官名	対象学年	期 教室	科目番号	科目名	教官名	対象学年	期 教室
月	D2004	基礎物理学	會川	I	前 生-208	D2002	有機化学 I	荒井	I	前 生-208
						D2014	有機化学 II	荒井	I	後 生-209
火										
水										
木						D2003	数学物理学演習 I	會川・太田・大瀧	I	前 生-201
						D2015	数学物理学演習 II	會川・太田・大瀧	I	後 生-164
金										

< 集中講義 >

5・6 時 限					7・8 時 限				
13:20 ~ 14:05		14:05 ~ 14:50			15:00 ~ 15:45		15:45 ~ 16:30		
科目番号	科目名	教官名	対象学年	期 教室	科目番号	科目名	教官名	対象学年	期 教室
D2006	人体解剖学	太田	I	後 生-103					

生活科学部 生活環境学科 生活工学講座

時間 曜日	1・2時限					3・4時限						
	9:00~9:45		9:45~10:30			10:40~11:25		11:25~12:10				
	科目番号	科目名	教官名	対象学年	期	教室	科目番号	科目名	教官名	対象学年	期	教室
月	D0201	生活物理学	會川	I	前	生-208						
火	D0206	環境化学	駒城	II	前	生-212	D0204	生活材料科学	仲西	III	前	生-旧209
							D0226	生活材料物性	仲西	III	後	生-164
水							D0234	被服生理学	片山	III	前	生-164
木							D0224	生活界面化学	駒城	III	前	生-旧209
							D0214	生活材料化学	小川	II	後	生-103
金	D0213	移動現象論	大瀧	III・IV	前	生-208	D0222	環境工学	大瀧	III	前	生-212
							D0230	応用居住環境学	田中	III	後	生-164

< 集中講義 >

D0216 生活物理学実験 大山 II 前

5・6時限					7・8時限						
13:20~14:05		14:05~14:50			15:00~15:45		15:45~16:30				
科目番号	科目名	教官名	対象学年	期	教室	科目番号	科目名	教官名	対象学年	期	教室
D0209	生活工学基礎演習	會川・荒井	III	通	(前)生-209 (後)生-212	D0207	生体材料力学	太田	II	前	生-212
D0215	機器分析演習							小川・仲西	II	後	生-108
D0217	生活材料物性実験							仲西	III	前	生-108
D0225	生活界面化学実験							駒城	III	後	生-108
D0221	被服製作実習							扇澤	III	前	生-208
D0208	居住環境学	田中	II	前	生-旧209						
D0227	生活材料化学実験							小川	III	後	生-108
D0229	人間工学実験							太田	II	前	生-108
D0223	環境工学実験							大瀧	III	前	生-108
D0231	居住環境学実験							田中	III	後	生-108

生活科学部 生活環境学科 食物科学講座

時間 曜日	1・2時限					3・4時限						
	9:00~9:45		9:45~10:30			10:40~11:25		11:25~12:10				
	科目番号	科目名	教官名	対象学年	期	教室	科目番号	科目名	教官名	対象学年	期	教室
月	D0309	食品保存学	本間	II・III	前	生-306						
火	D0323	臨床栄養学	近藤	II・III	後	生-208	D0304	調理科学I	香西	II	前	生-209
			D0317 栄養化学実験 D0318 食品化学実験 D0319 食品製造学・保存学実験				D0308	食品化学	久保田	III	後	生-212
水	D0335	専門英語演習I	赤松・池本	II	前	生-209	D0320	食品微生物学実験	(水・3~8限、木・3~8限)			
	D0337	専門英語演習II	赤松・池本	II	後	生-209						
木			D0313	食物科学基礎演習	全教官	IV	前	生-212				
			D0328	食物科学演習	全教官	IV	後	生-208				
金	D0305	調理科学II	畑江	III	前	生-212	D0320	食品微生物学実験	(水・3~8限、木・3~8限)			
			D0321	調理科学実験	(火・5~8限、木・1~8限)							
	D0316	調理学実習II	松本	II	後	生-211	D0307	代謝制御学	脊山	III	後	生-212

< 集中講義 >

D0310 食品微生物学 北本 II・III 前 生-306
D0311 水畜産食品学 山中・西村 III 後

生活科学部 生活環境学科 食物科学講座

5・6時限					7・8時限						
13:20~14:05		14:05~14:50			15:00~15:45		15:45~16:30				
科目番号	科目名	教官名	対象学年	期	教室	科目番号	科目名	教官名	対象学年	期	教室
D0315	調理学実習I	(5~7限)						下坂	II	前	生-211
D0317	栄養化学実験	(月・5~8限、火・2~8限、木・5~8限)						脊山・藤原	III	前	生-210
D0318	食品化学実験	(月・5~8限、火・2~8限、木・5~8限)						久保田・森光	III	前	生-210
D0319	食品製造学・保存学実験	(月・5~8限、火・2~8限、木・5~8限)						本間・村田	III	前	生-210
D0306	分析化学実験	(5~7限)						村田・藤原・森光	II	後	生-210
D0321	調理科学実験	(火・5~8限、木・1~8限)						畑江・香西	III	後	生-211,106
								脊山・藤原	III	前	生-210
								久保田・森光	III	前	生-210
								本間・村田	III	前	生-210
								富永	III	後	生-210
D0317	栄養化学実験	(月・5~8限、火・2~8限、木・5~8限)						富永	III	後	生-210
D0318	食品化学実験	(月・5~8限、火・2~8限、木・5~8限)						脊山・藤原	III	前	生-210
D0319	食品製造学・保存学実験	(月・5~8限、火・2~8限、木・5~8限)						久保田・森光	III	前	生-210
D0303	食品製造学	村田	II	後	生-212	D0341	栄養教育論	赤松	II・III	前	生-212
						D0340	栄養教育プログラム論	赤松	II・III	後	生-164
								畑江・香西	III	後	生-211,106
D0302	栄養生化学	藤原	II	後	生-212						

生活科学部 生活環境学科 人類科学講座

時間 曜日	1・2時限					3・4時限						
	9:00~9:45		9:45~10:30			10:40~11:25		11:25~12:10				
	科目番号	科目名	教官名	対象学年	期	教室	科目番号	科目名	教官名	対象学年	期	教室
月												
火	D0417	加齢生体学	近藤	II・III	後	生-212						
水	D0441	人類科学演習	全教官	IV	通	生-201	D0405	人類進化史	松浦	II・III	前	生-208
							D0408	人類起源論	松浦	III	後	生-103
木	D0431	環境適応学演習	真家	II・III	後	生-208						
金							D0410	生体生理学	鈴木	III	前	生-旧209
							D0409	文化行動論	柴坂	III	後	生-209

< 集中講義 >

- D0416 生体リズム学 内山 II・III 後
 D0423 生体機構論 山本 II・III 後

5・6時限					7・8時限						
13:20~14:05		14:05~14:50			15:00~15:45		15:45~16:30				
科目番号	科目名	教官名	対象学年	期	教室	科目番号	科目名	教官名	対象学年	期	教室
D0413	人体計測学実習							河内	II・III	前	生-208
D0432	人間行動学演習	柴坂	III	後	生-202	D0102	※生物人間論	松浦	II~IV	前	生-209
D0412	人体構造学	高井	III	前	生-208	D0403	成長学	高井	II	前	生-208
						D0406	動的生化学	鈴木	II	後	生-209
D0430	生体化学基礎実験							鈴木	II	後	生-207
D0415	生物社会論	柴坂	II~IV	前	生-旧319						
D0433	人類進化学実験実習							松浦	III	前	生-旧209
D0434	生体制御学実験							鈴木	III	前	生-207

※印……学部・学科共通科目で人類科学講座必修の科目です。

生活科学部 人間生活学科 発達臨床心理学講座

時間 曜日	1・2時限					3・4時限						
	9:00~9:45		9:45~10:30			10:40~11:25		11:25~12:10				
	科目番号	科目名	教官名	対象学年	期	教室	科目番号	科目名	教官名	対象学年	期	教室
月												
火						D0601 D0666 D0602	発達臨床基礎論Ⅰ ☆発達保健学 発達臨床基礎論Ⅱ	宮田 伊藤 井原	I II I	前 前 後	生-103 生-209 生-103	
水						D0636 D0639 D0642 D0644 D0646 D0648 D0649	教育発達講義講読 保育臨床講義講読 学校心理講義講読 教育発達研究演習 心理臨床研究演習 人間関係研究演習 人格発達研究演習	藤田 山口 藤伊 岩壁 井宮 原田 青木	III III III III III III III	前 前 前 後 後 後 後	生-旧317-2 生-201 生-218 生-212 生-164 生-201 生-202	
木						D0608 D0624 D0605	発達臨床研究法 家族療法 発達臨床診断法	榎原 宮田 庄司	I II I	前 前 後	生-103 生-319 生-306	
金	D0654	保育臨床実習						浜口	III	通	附属幼稚園	
						D0607 D0606	発達臨床観察法 発達臨床人格検査法	柴坂 小山	II II	前 後	生-103 生-208	

< 集中講義 >
 D0027 ※生涯発達心理学 青木 II 前
 D0617 保育学 浜口 II 後

5・6時限					7・8時限					9・10時限								
13:20~14:05		14:05~14:50			15:00~15:45		15:45~16:30			16:40~17:25		17:25~18:10						
科目番号	科目名	教官名	対象学年	期	教室	科目番号	科目名	教官名	対象学年	期	教室	科目番号	科目名	教官名	対象学年	期	教室	
						D0024	※児童学概論	発達全教官	I	前	生-306							
						D0653	心理臨床実習								藤田・井原 宮田・青木 伊藤・岩壁	III	通	生-212 生-209
D0609	発達臨床統計法 (前期・水5~6、後期・木5~6)		大塚・南風原	III	通	生-212						D0625	質問紙法	平井	III	後	生-209	
D0609	発達臨床統計法 (前期・水5~6、後期・木5~6)		大塚・南風原	III	通	生-306	D0627	人格心理学	藤田	II	後	生-306						
D0014	※人間関係学		井原	II	前	生-旧319												
						D0603	発達臨床基礎演習Ⅰ	岩壁	I	前	生-209							
						D0604	発達臨床基礎演習Ⅱ	藤田	I	後	生-208							

☆ 3年生以上は学科共通科目なので、P.82~83に記載。
 ※ 学部・学科共通科目で発達臨床心理学講座必修の科目です。

時間 曜日	1・2時限					3・4時限						
	9:00~9:45		9:45~10:30			10:40~11:25		11:25~12:10				
	科目番号	科目名	教官名	対象学年	期	教室	科目番号	科目名	教官名	対象学年	期	教室
月	D0761	生活と行政 I	羽 貝	II・III	前	生-212	D0714	労働経済学各論	永 瀬	II・III	後	生-305
	D0762	生活と行政 II	羽 貝	II・III	後	生-208						
火	D0757	生活と金融	高 月	II	前	生-201	D0710	生活政治学 I	杉 田	III	前	生-164
	D0713	家庭経営学	御 船	II	後	生-209	D0794	生活政治学 II	杉 田	III	後	生-303
							D0712	生活関連法	杉 末	II	後	
水							D0704	社会統計学 I	荒 木	II	前	生-326
							D0705	社会統計学 II	荒 木	II	後	生-209
木							D0756	児童福祉論	下 夷	II	前	生-209
							D0708	家族法 I	戒 能	III	前	生-164
							D0752	比較生活社会論	竹 中	II	後	生-212
							D0793	家族法 II	奥山(泰)	III	後	生-303
金	D0707	社会福祉学	藤 崎	II	前	生-212						
	D0749	老人福祉論	藤 崎	II	後	生-208						
	D0753	住生活論	藤 園	II	後	生-209						

< 集中講義 >
D0747 生活調査法 鹿 又 II・III 前

5・6時限					7・8時限						
13:20~14:05		14:05~14:50			15:00~15:45		15:45~16:30				
科目番号	科目名	教官名	対象学年	期	教室	科目番号	科目名	教官名	対象学年	期	教室
D0716	生活経済学	御 船	II	前	生-212	D0731	生活経済学演習 I	御 船	III	前	生-305
D0715	消費者教育論	安 田	II	後	生-208	D0732	生活経済学演習 II	御 船	III	後	生-305
D0742	生活社会調査実習	鹿 又	II・III	後	生-318						
D0737	生活法学各論	小 谷	III・IV	後	生-303						
D0796	家庭経済学	御 船	III・IV	後	生-306						
D0760	国民経済と生活	大 森	I~IV	前	共①-203	D0751	女性社会史	服 藤	II	前	生-164
D0727	生活福祉学演習 I	崎 田	III	前	生-315	D0719	生活法学演習 I	小 森	III	前	生-303
D0721	生活政治学演習 I	杉 田	III	前	生-303	D0795	家族関係学	小 森	III・IV	前	共②-201
D0706	消費者経済学	大 森	II	後	生-209	D0720	生活法学演習 II	小 谷	III	後	生-303
D0728	生活福祉学演習 II	崎 田	III	後	生-315						
D0722	生活政治学演習 II	杉 田	III	後	生-303						
D0766	財産と法	岡 崎	II	前	生-164	D0767	法女性学	堀 口	II	後	生-209
D0768	女性政策論	大 西		後	生-212						
D0709	家族社会学総論	牧 野	III	前	生-212	D0725	家族社会学演習 I	牧 野	III	前	生-318
D0748	★社会保障論	永 瀬	II	後	生-209	D0729	消費者経済学演習 I	大 森	III	前	生-315
D0741	家族社会学各論	藤 崎	III・IV	後	生-318	D0733	労働経済学演習 I	永 瀬	III	前	生-305
						D0765	刑事法	宮 園	I・II	前	生-164
						D0726	家族社会学演習 II	牧 野	III	後	生-318
						D0730	消費者経済学演習 II	大 森	III	後	生-315
						D0734	労働経済学演習 II	永 瀬	III	後	生-305
D0702	生活社会科学演習	永瀬・牧野	II	前	生-318・305	D0701	生活社会科学概論	杉田他	I	前	生-212
D0703	生活社会科学方法論	小谷・大森	II	後	生-303・305	D0717	家族法演習 I	戒 能	III	前	生-303
						D0746	応用生活統計学	坂 口	I	後	総情セ2 F
						D0718	家族法演習 II	戒 能	III	後	生-303

★ 1年生は学部共通科目なので、P.82~83に記載されます。

時間 曜日	1・2時限					3・4時限						
	9:00~9:45		9:45~10:30			10:40~11:25		11:25~12:10				
	科目番号	科目名	教官名	対象学年	期	教室	科目番号	科目名	教官名	対象学年	期	教室
月							D0827	日本服飾史演習II	吉村	III	後	生-201
火	D0815	日本芸術論	増淵	III	後	生-164	D0807	情報解析概論	加藤	III	前	総情セ2 F
							D0808	情報解析各論	加藤	III	後	総情セ2 F
水							D0841	西洋服飾論	伊藤	III	後	生-306
木							D0828	服飾文化実習	後藤	III	前	生-208
							D0802	日本近世・近代服飾史	梅谷	II	後	生-209
							D0825	日本服飾論	梅谷	III	後	生-201
金							D0836	服飾美学演習	吉村	IV	通	生-305
							D0822	服飾文化論基礎演習	徳井	III	前	生-201
							D0821	服飾文化論演習	徳井	III	後	生-202

< 集中講義 >
D0818 文化情報論 吉田 II 前

5・6時限					7・8時限						
13:20~14:05			14:05~14:50		15:00~15:45			15:45~16:30			
科目番号	科目名	教官名	対象学年	期	教室	科目番号	科目名	教官名	対象学年	期	教室
D0801	日本古代・中世服飾史	吉村	II	前	生-旧319	D0845	生活文化史概論	吉村	II	前	生-旧319
D0823	比較生活文化論基礎演習	鈴木	III	前	生-202	D0846	生活文化史演習	鈴木	IV	通	生-202
D0820	比較生活文化論演習	鈴木	III	後	生-201						
D0809	服飾美学各論	鈴木	IV	後	生-209						
D0837	西洋服飾史演習	徳井	IV	通	生-201	D0831	歴史文化論	豊田	III	前	生-202
D0826	日本服飾史演習 I	根本	III	前	生-202						
						D0832	地域文化論	羽田	III	後	生-212
D0813	服飾制作実習	野口	II	通	生-208	D0839	比較生活文化史 II	加藤	III	前	生-201
D0805	比較生活文化論	鈴木	II	前	生-212	D0829	生活文化実習	鈴木	IV	前	生-201
D0819	生活造形史	鈴木	III	前	生-201	D0843	西洋古代・中世服飾史	徳井	II	前	生-208
D0806	比較生活文化史 I	鈴木	II	後	生-164	D0844	西洋近世・近代服飾史	徳井	II	後	生-209
D0810	服飾文化各論	鈴木	IV	後	生-103						

☆ 2・3年生は学科共通科目なので、P.82~83に記載されます。
(生活文化史各論)

生活科学部 学部共通・学科共通

時間 曜日	1・2 時 限						3・4 時 限					
	9:00~9:45			9:45~10:30			10:40~11:25			11:25~12:10		
	科目番号	科目名	教官名	対象学年	期	教室	科目番号	科目名	教官名	対象学年	期	教室
月	D0109	伝熱工学	太田	II	後	生-209	D0106	生活基礎化学	荒井	II	前	生-209
							D0507	労働経済学総論	永瀬	II・III	前	生-212
							D0107	高分子材料学	西	III	後	生-208
火	D0503	学校臨床学	伊藤	II	前	生-164	D0517	☆発達保健学	伊藤	III・IV	前	生-209
	D0516	教育臨床学	藤藤	III・IV	前	生-164	D0501	カウンセリング論	岩壁	II	後	生-306
水	D0010	食生活史	江原	II	前	生-306						
	D0111	分析化学	佐竹	II・III	前	生-旧319						
木	D0108	人間工学	太田	II・III	前	生-306	D0120	応用統計学演習	岩崎	I~IV	前	生-306
								(1年生は学部共通科目D0030の科目番号で登録)				
金	D0115	物理化学I	大瀧	II	前	生-208	D0015	ジェンダー論	河野	I~IV	前	共①-102
	D0117	物理化学III	會川	II	後	文1-304	D0016	人口学	清水	I~IV	前	生-164
							D0116	物理化学II	太田	II	前	生-208
							D0506	老年学総論	奥山(正)	II~IV	前	生-209
						D0118	物理化学IV	仲西	II	後	文1-304	
						D0505	比較家族思想史	杉田	II	後	生-103	

< 集中講義 >

D0119	応用物理化学	福田	III	前
D0027	生涯発達心理学	青木	II	前
D0513	流行情報論	能澤	I~IV	前
D0123	公衆栄養学	山本	II・III	前

5・6 時 限						7・8 時 限					
13:20~14:05			14:05~14:50			15:00~15:45			15:45~16:30		
科目番号	科目名	教官名	対象学年	期	教室	科目番号	科目名	教官名	対象学年	期	教室
D0504	生活法学総論	小谷	III	前	生-164	D0024	児童学概論	発臨全教官	I	前	生-306
D0001	生活科学概論	全教官	I	前	生-306	D0102	生物人間論	松浦	I~IV	前	生-209
D0025	家政経済学概論	御船	I	後	生-306		(1年生は学部共通科目D0012の科目番号で登録)				
						D0023	住居学概論	田中・入江	I	後	共②-201
						D0003	生活設備学	塩谷	III	後	生-212
						D0019	家族関係論	森 嵩	I・II	前	共②-201
						D0021	食物学概論	池本・赤松	I~IV	後	生-306
D0014	人間関係学	井原	II	前	生-旧319	D0502	心理臨床学	青木	II	前	生-旧319
D0011	★社会保障論	永瀬	I	後	生-209	D0002	環境衛生学	大瀧	I・II	前	生-306
						D0028	生活環境衛生学	大瀧	III・IV	前	生-306
						D0022	被服学概論	駒城他	I~IV	後	生-209
D0112	基礎有機化学	森光	I~IV	前	生-306	D0114	基礎生化学II	大塚	II~IV	前	生-306
	(1年生は学部共通科目D0005の科目番号で登録)					D0512	生活造形論	鈴木	I~IV	後	生-164
D0510	服飾文化概論	徳井	I	前	生-208						
D0514	比較生活文化論	鈴木	IV	前	生-212						
D0511	服飾美学概論	吉村	IV	後	生-208						

☆ 1年生は専門科目なので、P.76~77に記載されます。
★ 2年生以上は専門科目なので、P.78~79に記載されます。

