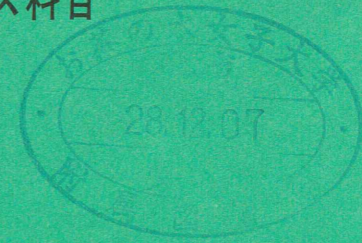


文教育学部時間割

専攻科目
関連科目
学部共通科目
教職共通科目
日本語教育基礎コース科目

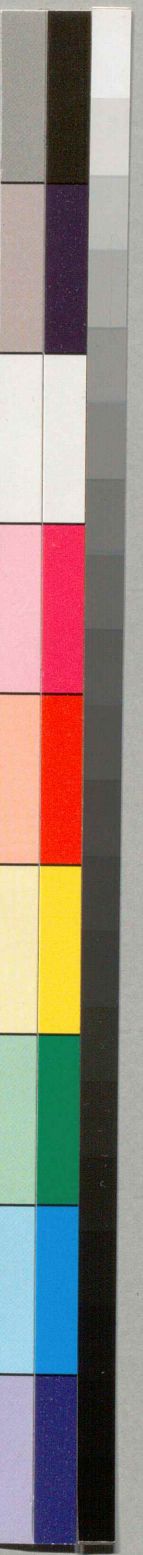


お茶の水女子大学

1994



お茶の水女子大学女性文化研究センター



前期は (時間割注意事項 無印

1. 分割履修について

通年開講の分割履修可否については次のように表示する。

分割履修可の場合	分割履修不可の場合
例) (哲学特殊講義)	例) 哲学特殊講義
[哲学特殊講義]	

2. 休講・教室変更等について

文教育学部専門科目の休講・教室変更等については、担当学科掲示板または文教育学部1号館1階ロビー、文教育学部2号館玄関の掲示板に掲示する。

コア科目(一般教育科目)については一般教育1号館1階掲示板に掲示するので注意すること。

3. 教室の表示について

文教育学部棟、一般教育棟の教室の表示については下記のとおりとする。

例) 文教育学部1号館101室 → 文1-101

文教育学部2号館101室 → 文2-101

一般教育1号館101室 → 般①-101

一般教育2号館101室 → 般②-11

なお、各教室については『学生便覧』附3教室・研究室等案内図を参照すること。

4. 期間について

前期は () 後期は [] 通年は無印

哲 学 科

時 曜	1	2	3	4	5		
	9:00~9:45	9:45~10:30	10:40~11:25	11:25~12:10	13:20~14:05		
	科目名	教官 教室	科目名	教官 教室	科目名		
月			哲学演習 D 社会学特講 B	三 浦 (似田貝) [坂 本]	文1-803 文1-307	哲学特殊講義 A 美学・美術史特講 D	
火	(哲学基礎演習) 倫理学概論	羽 入 尾 田	文1-803 文1-302	哲学演習 C 美学・美術史演習 A	羽 入 辻	文1-617 文1-820	倫理学特講 A 美学・美術史特講 A [美学・美術史基礎演習] 社会学概論
水	倫理学演習 B	尾 田	文1-617	倫理学特講 B 社会学史	五 條 宮 島	文1-803 文1-305	
木	(倫理学基礎演習)	高 島	文1-803	[社会学特講 C]	庄 司	文1-308	日本倫理思想史
金				哲学特殊講義 C 美学・美術史演習 C 社会学演習 B	植 村 辻 秋 山 坂 本	文1-617 文1-820 文1-803	哲学演習 B 美学・美術史演習 B 社会学特講 A

※通年開講：土曜 3, 4 時限 東洋倫理思想史 川崎 文1-803
後期開講：土曜 5, 6 時限 美学・美術史特講 D (山梨) 文1-307

前期は () 後期は [] 通年は 無印

	6	7	8	9	10	
	14:05~14:50	15:00~15:45	15:45~16:30	16:40~17:25	17:25~18:10	
	教官 教室	科目名	教官 教室	科目名	教官 教室	
	三 浦 (近 藤)	文1-803 文1-307	西洋古代中世哲学史 西洋倫理思想史 美学・美術史特講 C [社会学特講 D]	桑 子 林 田 (細 井) [大 野] 熊 谷	文1-803 文1-306 文1-307 文1-711	
	高 島 辻 秋 山 宮 島	文1-803 文1-307 文1-306 般①-101	社会学演習 A	宮 島	文1-716	
	高 島	文1-308	哲学概論 倫理学演習 A	土 屋 羽 入 高 島	文1-803 文1-716	
	土 屋 秋 山 宮 島	文1-803 文1-820 般②-12	哲学演習 A 美学・美術史特講 B [社会学基礎演習]	土 屋 入 浦 三 浦 秋 山 坂 本	文1-716 文1-307 文1-803	美学・美術史演習 D 辻 秋 山 文1-820

史 学 科

時 曜	1 9:00~9:45	2 9:45~10:30	3 10:40~11:25	4 11:25~12:10
科 目 名	教 官 教 室		科 目 名 教 官 教 室	
月	(史学研究指導)	全教官 文1-817		
火			考古学通論	鷹野 文1-307
水			(史料管理学)	安藤 文1-307
			[日本史特殊講義(D)]	安田 文1-817
			[東洋史特殊講義(A)]	羽田 文1-307
			(西洋史特殊講義(B))	林 文1-817
木			東洋史学演習(B)	私市 文1-611
			西洋史学演習(C)	遅塚 文1-817
金			[日本史特殊講義(C)]	古瀬 文1-301

前期は () 後期は [本] 通年は 無印

5 13:20~14:05	6 14:05~14:50	7 15:00~15:45	8 15:45~16:30	
科 目 名	教 官 教 室		科 目 名 教 官 教 室	
(東洋史概説)	窪添 般①-301	(日本史概説(1))	安田 般①-301	
[日本史概説(2)]	大口 般①-301	[日本史研究法]	小風 般①-301	
(日本史講読(1))	大口 文1-817	(東洋史講読(1))	窪添 文1-817	
[日本史講読(2)]	小風 文1-817	[東洋史講読(2)]	未定 文1-817	
(日本史特殊講義(B))	小風 般①-203	西洋史特殊講義(C)	新井 般①-204	
(東洋史特殊講義(D))	小松 文1-304			
[東洋史特殊講義(C)]	窪添 文1-304			
西洋史特殊講義(A)	山本 文1-304	日本史学演習(A)	大口 文1-817	
東洋史学演習(A)	窪添 文1-611	西洋史学演習(A)	山本 文1-611	
日本史学演習(B)	小風 文1-817			
日本史学演習(D)	安田 文1-611			
(史学概論)	遅塚 文1-304	[東洋史研究法]	窪添 文1-304	
[西洋史研究法]	遅塚 文1-304	(西洋史概説)	岡本 文1-304	
東洋史特殊講義(B)	小浜 文1-305	(西洋史講読(1))	山本 文1-817	
日本史学演習(C)	古瀬 文1-817	[西洋史講読(2)]	岡本 文1-817	
西洋史学演習(B)	新井 文1-611	[日本史特殊講義(A)]	大口 文1-305	

地理学 科

時 曜	1		2		3		4		5	
	9:00~9:45		9:45~10:30		10:40~11:25		11:25~12:10		13:20~14:05	
	科目名	教官	教室	科目名	教官	教室	科目名	教官	教室	科目名
月				[日本地誌II] [自然地理学実験I]	齊藤 杉谷	文1-711 文1-704	(地図情報学) (地形学) (地誌演習A) [地理学特講III] [人文地理演習A]			
火				(地理学特講IV)	大江	文1-711	(社会地理学)			
水				地理学演習IV (人文地理学II)	全教官 上野	般①-301				
木	(地理学特講I)	内田	文1-711	(文化地理学)	江波戸	文1-711	(地理学概論) [都市地理学]			
金	[自然地理学II]	田宮	文1-711	(地理学特講V) [外国地誌III]	中川 熊谷	文1-711 文1-711	(地理学概説) [地理学基礎演習I] (人文地理学III) [経済地理学]			

前期は () 後期は [] 通年は 無印

6		7		8		9		10		
14:05~14:50		15:00~15:45		15:45~16:30		16:40~17:25		17:25~18:10		
教官	教室	科目名	教官	教室	科目名	教官	教室	科目名	教官	教室
千歳 杉谷 内藤 大場 千歳	文1-711 文1-305 文1-711 文1-711 情報処理室	(地理学基礎演習II) (地理調査法) [開発地理学]	田宮 杉谷 内藤 熊谷	文1-711 講1 文1-711	[自然地理演習A]	杉谷	文1-711			
栗原	文1-711	(外国地誌IV)	栗原	文1-711						
栗原 内田	文1-711 文1-711	[自然地理学実験II]	田宮	文1-711	(自然地理演習A) [地誌演習A]	田宮 熊谷	文1-711 文1-711			
内藤・栗原 田宮・杉谷 熊谷・内田 内田 内藤	文1-711 文1-711 文1-301 文1-301	(気候学) [日本地誌I]	田宮 熊谷	文1-711 文1-711	(人文地理演習A)	栗原	文1-711			

注) 情報処理教室=一般教育1号館1階
「講1」=一般教育3号館第1講義室

国文学科

時 曜	1		2		3		4							
	9:00~9:45		9:45~10:30		10:40~11:25		11:25~12:10							
	科	目	名	教	官	教	室	科	目	名	教	官	教	室
月								近世日本文学史	市古	文1-308				
								(国語表現法 I)	鈴木	文1-304				
								[国語表現法 II]	平田	文1-304				
火								国文学講義演習 IV	市古	文1-513				
水		国文学講義演習 I	岩崎	文1-304	(国文学基礎講義 V)	大塚	文1-302							
					[国文学基礎講義 VI]	岩崎	文1-302							
					国文学講義演習 III	三木	文1-513							
木					国文学特殊講義 II	中野	文1-304							
金		国文学特殊講義 IV	平野	文1-304	国語法概説	古田	文1-304							

前期は () 後期は [] 学年は無印

5		6		7		8							
13:20~14:05		14:05~14:50		15:00~15:45		15:45~16:30							
科	目	名	教	官	教	室	科	目	名	教	官	教	室
国文学基礎演習	岩崎	般①-204	国文学講義演習 V	大塚	文1-513								
国文学講義講読 V	浅井	文1-303											
国語学講義演習 II	鈴木	文1-520											
上代中古日本文学史	平野	文1-301	国文学講義演習 VI	浅井	文1-513								
近代日本文学史	浅井	文1-302	国語学特殊講義 I	金子	文1-308								
[国文学基礎講義 IV]	市古	文1-305											
							中世日本文学史	三木	文1-304				
国語学概論	鈴木	文1-302	国文学特殊講義 III	林	文1-513								
国文学講義演習 II	平野	文1-520											
国語学基礎演習	古田	文1-513											

外国文学科 中国文学・中国語学

時 曜	1		2		3		4	
	9:00~9:45		9:45~10:30		10:40~11:25		11:25~12:10	
	科	目	名	教	官	教	室	
月					中国文学特殊講義II	佐藤	文1-306	
火					中国文学講義講読III	佐藤(普)	文1-306	
水					中国文学古典演習	佐藤	文1-303	
木	(中国現代文学史)	宮尾	文1-303	中国語学講義講読V	郎	文1-303		
	[中国語講読]	宮尾	文1-303					
金					中国語作文演習I	小島	文1-303	

前期は () 後期は [] 通年は 無印

5		6		7		8	
13:20~14:05		14:05~14:50		15:00~15:45		15:45~16:30	
科	目	名	教	官	教	室	
中国語会話演習I	郎	般①-404	中国語演習I	郎	文1-303		
中国語学特殊講義I	藤山	文1-306					
中国語演習II	宮尾	文1-303	中国語会話演習II	郎	文1-303		
中国語演習III	相原	文1-303	中国文学講読	藤山	文1-305		
			中国語学講義講読III	相原	文1-303		
中国語演習IV	相原	文1-716	中国古典文学史	佐藤	文1-302		
(中国事情)	戸沼	文1-303	中国語学概論	相原	文1-303		
[中国文化論]	佐藤	文1-306					

外国文学科 英文学・英語学

時 曜	1		2		3		4	
	9:00~9:45		9:45~10:30		10:40~11:25		11:25~12:10	
	科	目	名	教	官	教	室	
月								
火	英	文	法	演	習	今	西	文1-301
					英	語	学	概
					*英	米	事	情
					*英	米	事	情
					英	米	文	学
					*英	会	話	演
					(他	学	科	対
					英	米	文	学
					英	語	学	特
					英	米	文	学
					*英	語	学	特
					*英	米	文	学
					(他	学	科	対
水					英	米	文	学
					英	語	学	特
木					英	米	文	学
					*英	語	学	特
					*英	米	文	学
					(他	学	科	対
金					*英	語	学	特
					*英	米	文	学
					(他	学	科	対

① 他学科の学生が受講できる科目は*印のみである。原則的には*印以外の授業を受講することはできない。
注)「講 1」=一般教育3号館第一講義室

前期は () 後期は [] 通年は 無印

5		6		7		8	
13:20~14:05		14:05~14:50		15:00~15:45		15:45~16:30	
科	目	名	教	官	教	室	
英	米	文	学	演	習	I	内
							田
							文1-301
(英	会	話	演	習	II)	シ	エ
							-
							フ
							ア
							-
							205
英	米	文	学	演	習	III	野
							島
							文1-308
英	語	表	現	学	(西	尾)	文
							1-301
							シ
							エ
							-
							フ
							ア
							-
							205
英	文	学	史	II	野	島	文
							1-308
英	会	話	演	習	I	(コ	ロ
							ン
							ボ
)
							(
							牛
							江
							-
							202
英	文	学	史	I	松	崎	般
							①-
							303
英	米	文	学	講	義	II	a
							酒
							本
							文
							1-308
*米	文	学	史	酒	本	文	1-306
英	米	文	学	講	義	I	b
							宮
							川
							文
							1-301
*英	文	学	特	殊	講	義	I
							高
							橋
							文
							1-305
* (英	語	音	声	学	I)	宮	川
							般
							①-
							203
[英	語	音	声	学	II)	シ	エ
							-
							フ
							ア
							-
							201
英	作	文	演	習	II	(シ	エ
							-
							フ
							ア
							-
							文
							1-307
英	文	学	特	殊	講	義	III
							海
							老
							根
							文
							1-308
英	米	文	学	演	習	II	海
							老
							根
							文
							1-308
英	語	学	概	論	(宮	川)	文
							1-301
* [英	会	話	演	習	III]	シ	エ
							-
							フ
							ア
							-
							般
							①-
							202
英	米	文	学	講	義	II	b
							[宮
							川]
							文
							1-301
*英	語	学	概	論	渡	辺	般
							①-
							203
(他	学	科	対	象)			

② 平成6年度は他学科の学生を対象として英米文学演習 I, 英語学概論, 英会話演習 I が開講される。教職免許を取得するために英文学史 I の単位が必要な3, 4年生は4月15日までに英文科助手室に申し出ること。

外国文学科 仏文学・仏語学

時 曜	1		2		3		4							
	9:00~9:45		9:45~10:30		10:40~11:25		11:25~12:10							
	科	目	名	教	官	教	室	科	目	名	教	官	教	室
月														
火					フランス事情 I・II	中村(俊)	文1-303	仏文学概論	(石川) [村田]	仏講				
水														
木					フランス文明 I・II	遅塚	文1-817	仏語学演習 I	滝野	仏講				
金					仏会話演習 I	滝野	般①-201							

前期は () 後期は [] 通年は 無印

5			6			7			8										
13:20~14:05			14:05~14:50			15:00~15:45			15:45~16:30										
科	目	名	教	官	教	室	科	目	名	教	官	教	室						
仏	文	学	史	中村(弓)	演 1		仏	文	学	演	習	III	中村(弓)	仏講					
仏	語	学	演	習	II	滝野	仏	講	フ	ラ	ン	ス	語	演	習	III	滝野	般①-201	
フ	ラ	ン	ス	語	演	習	I	中村(俊)	演 1	仏	文	学	特	殊	講	義	II	村田	仏講
フ	ラ	ン	ス	語	演	習	V	(村田) [石川]	般①-204										
仏	文	学	演	習	I	横張	仏	講											
フ	ラ	ン	ス	語	演	習	II	中村(俊)	演 1	仏	文	学	演	習	II	石川	仏	講	
仏	語	学	概	論	尾形	仏	講												
仏	作	文	演	習	中村(俊)	仏	講	仏	会	話	演	習	II	滝野	仏	講			
フ	ラ	ン	ス	語	演	習	IV	滝野	演 1										

注) 「演 1」=一般教育3号館第1演習室
「仏 講」=一般教育3号館仏文講義室

教育学 (科) 教育学

時 曜	1		2		3		4		5	
	9:00~9:45		9:45~10:30		10:40~11:25		11:25~12:10		13:20~14:05	
	科目名	教官	教室	科目名	教官	教室	科目名	教官	教室	科目名
月				(博物館学概論)	鷹野	文1-302	(教育行政学概論)			
				[博物館学特殊講義I]	鷹野	文1-302	[教育行政学特殊講義I]			
火	(文化人類学特殊講義I)	中村	文1-303	(教育史学特殊講義II)	駒込	文1-305	教育史学演習II			
	[文化人類学特殊講義II]	田中	文1-303	[教育社会学特殊講義II]	耳塚	文1-305				
	(教育学研究指導)	全教官		教育方法学演習I	宮原	文1-813				
水				(教育課程概論)	今野	文1-301				
				[教育課程特殊講義I]	今野	文1-301				
木	(教育実地研究)	全教官		教育哲学演習I	上野	文1-813	教育社会学演習I			
金	(社会教育特講I)	館	文1-301	(教育方法学概論)	宮原	文1-305	(社会教育学概論)			
	[社会教育特講III]	鷹野	文1-307	[教育方法学特殊講義II]	宮原	文1-305	[社会教育学特殊講義I]			
				(社会教育計画I)	矢口	文1-302				
				[社会教育特講II]	矢口	文1-302	文化人類学演習II			

★集中講義 (博物館実習I 鷹野) (教育学特殊講義IV 永野)
(博物館実習II 鷹野)

前期は () 後期は [] 通年は 無印

6		7		8		9		10		
14:05~14:50		15:00~15:45		15:45~16:30		16:40~17:25		17:25~18:10		
教官	教室	科目名	教官	教室	科目名	教官	教室	科目名	教官	教室
森	般①-101	[教育哲学概論]	上野	文1-305						
下村	般①-101	(教育哲学特殊講義I)	上野	文1-305						
		教育行政学演習II	井上森	文1-813						
駒込	文1-220	社会教育学演習I	小川	文1-220						
耳塚	文1-813	[教育史学概論]	駒込	文1-306						
		(教育社会学概論)	耳塚	文1-307						
		[文化人類学概論]	田中	文1-307						
小川	般①-101	教育研究入門	全教官	文1-306	(社会教育課題研究)	小川				
小川	般①-101				[社会教育実習]	小川				
田中	文1-813									

教育学科 (科) 心理学

時 曜	1	2	3	4	5
	9:00~9:45	9:45~10:30	10:40~11:25	11:25~12:10	13:20~14:05
	科目名	教官 教室	科目名	教官 教室	科目名
月			(心理統計学II)	渡部 文1-201	(臨床心理学概論) [教育心理学概論]
火	[心理学特殊講義II]	相川 文1-201	(社会心理学演習II) [教育心理学演習II]	坂元 文1-227 勝浦 文1-227	[社会心理学概論]
水	社会心理学研究法II	坂元 文1-227	(人間情報学演習) (臨床心理学演習II) [心理学基礎演習II] [心理統計学III]	石口 情報 春日 文1-227 春日 文1-811 坂元 情報	
木			(認知心理学演習II)	石口 文1-227	臨床心理学研究法II 発達心理学研究法II
金			教育心理学研究法II (心理学特殊講義IV)	内藤 文1-227 東條 文1-201	(発達心理学概論) [心理統計学I]

★集中講義 (心理学特殊講義V 重野)
[心理学特殊講義I 佐々木]
[心理学特殊講義III 箕浦]

前期は () 後期は [] 通年は 無印

	6	7	8	9	10
	14:05~14:50	15:00~15:45	15:45~16:30	16:40~17:25	17:25~18:10
	教官 教室	科目名	教官 教室	科目名	教官 教室
春日 文1-201 内藤 文1-201	(心理学基礎演習I) 心理学基礎実験演習	内田 文1-811 春日 文1-201 内藤 文1-201		(認知心理学研究法II)	石口 文1-227
坂元 文1-201			(認知心理学研究法II)	石口 文1-227	
春日 文1-227 内田 文1-215	実験心理学演習II	春日 文1-201 内藤 文1-215 内藤 文1-215			
内田 文1-201 内藤 文1-811	(認知心理学概論) [発達心理学演習II]	石口 文1-201 秋田 文1-227			

舞踊教育学科 舞踊教育学

時 曜	1		2		3		4							
	9:00~9:45		9:45~10:30		10:40~11:25		11:25~12:10							
	科	目	名	教	官	教	室	科	目	名	教	官	教	室
月								[舞踊伴奏法 I]	柳 沼	体育室B				
								[身体運動科学概論]	大 道	文2-308				
火	体 育 原 理	(細 江)	文2-308					(民族舞踊学講義演習)	本 田	文2-215				
	(球技系運動学実習 I)	[杉 山]	文2-308	杉 山	グラウンド			[舞踊創作法実習 III]	片 岡	体育室B				
水	(球技系運動学実習 II)	佐 藤	体育室A					(舞踊教育学概論)	片 岡	文2-215				
	[舞踊・運動科学研究法入門]	全教官	文2-308					(スポーツ人間学)	加 賀	文2-308				
木	(動作学概論)	森 下	文2-308					(遊戯学実験演習)	萩 原	文2-216				
	[病 理 学]	永 川	文2-308					[舞踊創作法実習 I]	石 黒	体育室B				
金	(学校安全と救急看護)	竹 村	文2-308					(民族舞踊)	野 村	体育室B				
	[日 本 舞 踊]	西 原	体育室B					[舞踊学特講]	糟 谷	文2-308				

★集中講義 (モダンダンス・テクニックIII 石黒 体育室B) [モダンダンス・テクニックIV 厚木 体育室B]
(水泳実習 高橋) [スキー実習 杉山]

前期は () 後期は [] 通年は 無印

5		6		7		8							
13:20~14:05		14:05~14:50		15:00~15:45		15:45~16:30							
科	目	名	教	官	教	室	科	目	名	教	官	教	室
(舞踊教育法実習 I)	本 田	体育室B	(動作学実験演習)	森 下	文2-214								
(解剖学)	森 下	文2-308	[舞踊教育法実習 II]	本 田	体育室B								
[学校保健]	中 村	文2-308	[衛生学及び公衆衛生学]	中 村	文2-308								
(舞踊伴奏法 I)	石 原	文2-216	(モダンダンス・テクニック I)	片 岡	体育室B								
[遊戯学概論]	加 賀	文2-216	[生 理 学]	山 本	文2-308								
(遊戯学実験演習)	石 黒	文2-308	(舞踊美学)	石 黒	文2-216								
			[動作学実験演習]	沢 井	文2-308								
			[体育心理学]	杉 原	文2-216								
舞 踊 学 概 論	(本 田)	文2-308	(舞踊教育学実験演習)	本 田	文2-215								
	[石 黒]	文2-308											
(モダンダンス・テクニック II)	石 黒	体育室B	[体操系運動学実習 II]	林	体育室A								
[舞踊創作法実習 II]	片 岡	体育室B											

舞踊教育学科 音楽教育学

時 曜	1		2		3		4		5	
	9:00~9:45		9:45~10:30		10:40~11:25		11:25~12:10		13:20~14:05	
	科目名	教官	教室	科目名	教官	教室	科目名	教官	教室	科目名
月				(日本音楽史) [日本音楽史特講]	八 田	文2-114	声 楽 II ~ IV ピアノ II ~ III (5限のみ) (音楽理論) [作曲法]			
火	合奏 I ~ IV	高 久	文2-114	[音楽社会学] ピアノ II ~ IV 声楽演奏学特講 II (4限のみ)	徳 丸	文2-110	ピアノ II ~ IV 西洋音楽史概説 ピアノ II ~ IV			
水				声 楽 II	林	文2-114				
木	声 楽 I 演習 (音楽美学特講 II) [音楽美学特講 III]	林 永 原 永 原	文2-111 文2-110 文2-110	声楽演奏学特講 III (3限のみ)	平 尾	文2-114	音 楽 美 学			
金	音楽教育学概説 合唱 I ~ IV (1限のみ) 指揮法 (2限のみ)	(加藤) [徳丸] 永 原 永 原	文2-110 文2-114 文2-114	ピアノ II ~ IV ピアノ II ~ III (4限のみ)	遠 藤 相 田	文2-115 文2-114	ピアノ II ~ IV ピアノ II ~ IV ソルフェージュ			

前期は () 後期は [] 通年は 無印

6		7		8		9		10		
14:05~14:50		15:00~15:45		15:45~16:30		16:40~17:25		17:25~18:10		
教官	教室	科目名	教官	教室	科目名	教官	教室	科目名	教官	教室
林	文2-114	ピアノ I 演習	遠 藤	文2-115						
桜井	文2-115	声 楽 II ~ IV	林	文2-114						
山内	文2-111	(民族音楽学)	勝 村	文2-110						
山内	文2-111	[音楽史特講 II]	岡部(真)	文2-110						
遠 藤	文2-115	音 楽 学 概 説	永 原	文2-110						
永 原	文2-110	声楽作品研究 II (8限のみ)	林 田	文2-114						
岡部(玲)	文2-114									
永 原	文2-110	声 楽 II ~ IV	林	文2-114	声 楽 II ~ IV	林	文2-114			
		音楽理論特講 II (7限のみ)	新 垣	文2-110						
遠 藤	文2-115	ピアノ作品研究 I	遠 藤	文2-114	ピ ア ノ IV	遠 藤	文2-115			
酒 井	文2-114									
小 池	文2-111									

教職・学部共通・日本語教育

時 曜	1		2		3		4	
	9:00~9:45		9:45~10:30		10:40~11:25		11:25~12:10	
	科 目 名	教 官	教 室	科 目 名	教 官	教 室	科 目 名	教 官
月	(国語科教育法)	水岡田中	文1-302	言語学概論	中島(平)橋	文1-301 文2-111		
				教職ピアノ・教職声楽				
火	日本語教育法演習	本郷橋	文2-302 文2-111	政治学通論	平石細江	文1-308 文2-308		
	教職ピアノ・教職声楽 (1限のみ)			(保健体育科教育法)				
	教職合唱・教職指揮法 (2限のみ)			教職ピアノ・教職声楽				
水	(地歴科教育法)	高橋・菊池 中津川 福田・今西 戸沼 長友 小宮	般①-102 文1-301 文1-303 文2-302 文2-111	(仏語科教育法)	(石川) 仏講	文1-308		
	[英語科教育法]			経済学通論 I			柳澤	文1-308
	[中国語科教育法]							
	日本語学概論 音楽科教育法 (1限のみ)							
木	独文学演習	菅野	般③-204	日本語教育法 I	水谷	般①-302		
	(公民科教育法)							
	教職ピアノ・教職声楽 (2限のみ)							
金	(日本語学講義演習 I)	平田	文2-302					
	(国語科教育論)			宮原	般①-102			

※ 開講予定 (社会科教育法 未定)

前期は () 後期は [] 通年は 無印

5		6		7		8	
13:20~14:05		14:05~14:50		15:00~15:45		15:45~16:30	
科 目 名	教 官	教 室	科 目 名	教 官	教 室	科 目 名	教 官
[経済学通論 II]	持田	般①-203	仏文学演習	中村(弓)	仏講	日本語学特殊講義	平田
			法学通論	(阪口) [広渡]	文1-302		
(書道 II)	市古	文1-305	(幼小体育実技)	本田	} 小学校 体育館		
教職ピアノ・教職声楽	橋	文2-111	[幼小体育実技]	林			
[情報学特講]	千歳	情報処理教室	教職ピアノ・教職声楽	橋	文2-111		
ラテン語初級	逸身	文1-301	ギリシャ語上級	逸身	文1-617		
(書道 I)	塚本	文1-302	(書道 I)	塚本	文1-302		
			スペイン語	澤井	文1-308		
社会学通論	宮島	般②-12	(経済学通論 II)	吉田	般①-204		

注) 「仏講」=一般教育3号館仏文講義室
情報処理教室=一般教育1号館1階

