

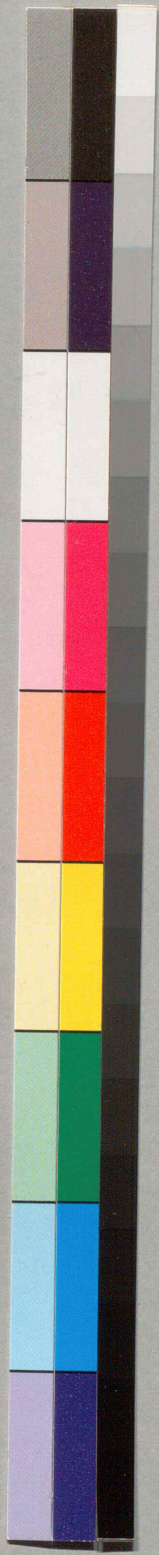
文教育学部時間割

専攻科目
学部共通科目
教職共通科目
日本語教育基礎コース科目



お茶の水女子大学

1995



時間割注意事項

1. 通年開講科目の分割履修について

科目名の前に○印が付してあれば、分割履修が可能である。

2. 休講・教室変更等について

文教育学部専門科目の休講・教室変更等については、担当学科掲示板または文教育学部1号館1階ロビー、文教育学部2号館玄関の掲示板に掲示する。

コア科目（一般教育科目）については共通講義棟1号館1階掲示板に掲示するので注意すること。

3. 教室の表示について

文教育学部棟、共通講義棟の教室の表示については下記のとおりとする。

例) 文教育学部1号館101室 → 文1-101

文教育学部2号館101室 → 文2-101

共通講義棟1号館101室 → 共①-101

共通講義棟2号館101室 → 共②-11

なお、各教室については『学生便覧』附3教室・研究室等案内図を参照すること。

4. 期間について

前期は () 後期は [] 通年は無印

哲学科

前期は() 後期は〔 〕 無印は通年

| 時 曜 | 1 | | 2 | | 3 | | 4 | | 5 | |
|--------|-------------------|----------|------------------|-------------------------------------|---------------------|----------------------------|---|----|-------------|--|
| | 9:00~9:45 | | 9:45~10:30 | | 10:40~11:25 | | 11:25~12:10 | | 13:20~14:05 | |
| | 科目名 | 教官 | 教室 | 科目名 | 教官 | 教室 | 科目名 | 教官 | 教室 | |
| 月 | | | | 哲学演習C 社会調査 | 三浦 稲葉 | 文1-308 理3-6F 大実習室 | 哲学特殊講義C (美学・美術史特殊講義D) | | | |
| 火 | 倫理学概論 (哲学基礎演習) | 尾田 羽入 | 文1-302 文1-803 | (西洋近代哲学史) [哲学特殊講義B] 美学・美術史演習A | 羽入 羽入 辻 | 文1-803 文1-803 文1-820 | [倫理学特殊講義C] 美学・美術史特殊講義A [美学・美術史基礎演習] 社会学演習B | | | |
| 水 | 倫理学演習B | 尾田 | 文1-617 | 日本倫理思想史 | 高島 | 文1-307 | 社会学特殊講義D [美学・美術史特殊講義C] | | | |
| 木 | (倫理学基礎演習) | 高島 | 文1-803 | 倫理学演習A 社会学演習C | 高島 天野 坂本 | 文1-716 文1-803 | 哲学演習B (倫理学特殊講義C) | | | |
| 金 | | | | 哲学演習D 美学・美術史演習C (社会学特殊講義A) | 植村 辻 秋山 宮島 | 文1-803 文1-820 共①-302 | 哲学特殊講義A 美学・美術史演習B 社会学演習D | | | |

土曜5, 6時限 [美学・美術史特殊講義D 山梨 文1-307]

| 6 | | 7 | | 8 | | 9 | | 10 | |
|---------------------|--------------------------------------|--|--|--|-----------|-------------|--------|-------------|----|
| 14:05~14:50 | | 15:00~15:45 | | 15:45~16:30 | | 16:40~17:25 | | 17:25~18:10 | |
| 教官 | 教室 | 科目名 | 教官 | 教室 | 科目名 | 教官 | 教室 | 科目名 | 教官 |
| 三浦 杉原 | 文1-306 文1-307 | (美学・美術史特殊講義C) | 天野 | 文1-307 | | | | | |
| 西野 辻 秋山 坂本 | 文1-803 文1-307 文1-306 文1-308 | 倫理学特殊講義A 社会学概論 | 高島 (坂本) [奥山] | 文1-803 文1-302 | | | | | |
| 山崎 小池 | 文1-306 文1-307 | | | | | | | | |
| 羽入 五條 | 文1-617 文1-803 | 哲学概論 倫理学特殊講義B | 土屋 羽入 竹内 | 文1-308 文1-803 | | | | | |
| 土屋 秋山 天野 | 文1-803 文1-820 文1-716 | 哲学演習A 美学・美術史特殊講義B ○社会学特殊講義C [社会学基礎演習] | 土屋 羽入 三浦 秋山 (天野) [熊谷] 天野 | 文1-716 文1-307 文1-803 共①-102 文1-803 | 美学・美術史演習D | 辻 秋山 | 文1-820 | | |

史 学 科

| 時 \ 曜 | 1 | | 2 | | 3 | | 4 | | 5 | |
|-------------|-----------|-----|------------|--------------------------------|----------------|----------------------------|--|-----|-------------|--|
| | 9:00~9:45 | | 9:45~10:30 | | 10:40~11:25 | | 11:25~12:10 | | 13:20~14:05 | |
| | 科 目 名 | 教 官 | 教 室 | 科 目 名 | 教 官 | 教 室 | 科 目 名 | 教 官 | 教 室 | |
| 月 | (史学研究指導) | 全教官 | 文1-817 | | | | (東洋史概説) 〔東洋史研究法〕 (日本史特殊講義A) (東洋史特殊講義A) 〔東洋史特殊講義D〕 西洋史学演習C | | | |
| 火 | | | | 考古学通論 | 鷹野 | 文1-307 | 古文書学 西洋史特殊講義C | | | |
| 水 | | | | 〔日本史特殊講義B〕 | 古瀬 | 共①-204 | | | | |
| 木 | | | | 西洋史学演習A | 遅塚 | 文1-817 | 日本史学演習A 日本史学演習C | | | |
| 金 | | | | 西洋史特殊講義B 日本史学演習B 東洋史学演習A | 吉武 古瀬 三浦 | 文1-301 文1-611 文1-817 | (日本史概説I) 〔日本史研究法〕 (日本史講読I) 〔日本史講読II〕 (日本史特殊講義E) 〔史蹟調査〕 | | | |

前期は () 後期は [] 無印は通年

| 6 | | 7 | | 8 | | 9 | | 10 | |
|--|--|---|--|--|----------|-------------|--------|-------------|-----|
| 14:05~14:50 | | 15:00~15:45 | | 15:45~16:30 | | 16:40~17:25 | | 17:25~18:10 | |
| 教 官 | 教 室 | 科 目 名 | 教 官 | 教 室 | 科 目 名 | 教 官 | 教 室 | 科 目 名 | 教 官 |
| 小 浜 三 浦 小 風 三 浦 小 浜 新 井 | 共①-301 共①-301 共①-205 共①-204 共①-204 文1-817 | (史学概説) 〔西洋史研究法〕 (東洋史講読I) 〔東洋史講読II〕 西洋史学演習B (史料管理学) | 新 井 新 井 三 浦 窪 添 山 本 丑 木 | 文1-304 文1-304 文1-817 文1-817 文1-510 文1-716 | | | | | |
| 安 田 林 | 文1-304 文1-817 | 東洋史特殊講義B 日本史学演習D | 平 勢 大 口 | 文1-305 文1-817 | | | | | |
| 小 風 安 田 | 文1-817 文1-611 | 西洋史特殊講義A 東洋史学演習B | 遅 塚 窪 添 | 文1-304 文1-611 | | | | | |
| 小 風 安 田 小 風 佐 藤 寺 島 | 1 講 1 講 文1-817 文1-817 文1-305 文1-305 | (西洋史概説) 〔日本史概説II〕 (西洋史講読I) 〔西洋史講読II〕 (日本史特殊講義C) 〔日本史特殊講義D〕 | 新 井 丸 山 遅 塚 新 井 鬼 頭 鈴 木 | 1 講 1 講 文1-817 文1-817 文1-304 文1-304 | 東洋史特殊講義C | 桜 井 | 文1-817 | | |

注) 「1 講」=共通講義棟3号館第1講義室

地理学 科

| 時 曜 | 1 | | 2 | | 3 | | 4 | | 5 | |
|--------|-----------|------------|---------------------------------|--|-------------|---------|-----------------------|---------|-------------|---------|
| | 9:00~9:45 | | 9:45~10:30 | | 10:40~11:25 | | 11:25~12:10 | | 13:20~14:05 | |
| | 科 目 名 | 教 官 教 室 | 科 目 名 | 教 官 教 室 | 科 目 名 | 教 官 教 室 | 科 目 名 | 教 官 教 室 | 科 目 名 | 教 官 教 室 |
| 月 | | | (日本地誌Ⅰ) 〔自然地理学実験Ⅰ〕 | 内 藤 文1-306 杉 谷 文1-711 | | | (地形学) (地図情報学) | | | |
| 火 | | | (地理学特殊講義Ⅳ) 〔自然地理学Ⅲ〕 | 大 江 文1-711 渡 辺 文1-711 | | | (日本地誌Ⅱ) 人文地理演習B | | | |
| 水 | (地理学演習Ⅲ) | 全教官 | 地理学演習Ⅰ 〔経済地理学〕 | 全教官 上 野 共①-203 | | | (外国地誌Ⅰ) | | | |
| 木 | 地 誌 演 習 D | 内 藤 文1-711 | (都市地理学) 〔歴史地理学〕 | 内 田 文1-711 内 田 文1-711 | | | 〔自然地理学実験Ⅱ〕 | | | |
| 金 | | | (気 候 学) (野外調査演習) 〔自然地理学Ⅱ〕 | 田 宮 文1-306 栗 原 文1-711 田 宮 文1-711 | | | (地理学概説) 〔地理学基礎演習Ⅰ〕 | | | |

※開講予定 地理学特講Ⅱ 未定
〔外国地誌Ⅱ 未定〕
〔人文地理演習C 未定〕

前期は () 後期は [] 無印は通年

| 6 | | 7 | | 8 | | 9 | | 10 | |
|-------------------|-----------------------|---------------------------------------|--------------------------|----------------------------|-----------|-------------|--------|-------------|---------|
| 14:05~14:50 | | 15:00~15:45 | | 15:45~16:30 | | 16:40~17:25 | | 17:25~18:10 | |
| 教 官 | 教 室 | 科 目 名 | 教 官 | 教 室 | 科 目 名 | 教 官 | 教 室 | 科 目 名 | 教 官 教 室 |
| 杉 谷 千 歳 | 共①-203 文1-711 | (地理学基礎演習Ⅱ) (社会地理学) 〔自然地理学Ⅰ〕 | 田 宮 杉 谷 栗 原 杉 谷 | 文1-711 2 講 文1-711 | 自然地理演習B | 杉 谷 | 文1-711 | | |
| 熊 谷 千 歳 | 文1-711 情報処理 教 室 | | | | 地 誌 演 習 B | 熊 谷 | 文1-701 | | |
| 加賀美 | 文1-302 | | | | | | | | |
| 田 宮 | 文1-711 | (地理学概論) 〔人文地理学Ⅱ〕 自然地理演習D | 栗 原 柴 田 田 宮 | 文1-711 文1-711 文1-704 | (人文地理演習C) | 栗 原 | 文1-711 | | |
| 全教官 内 田 熊 谷 | 共①-301 文1-711 | 〔開発地理学〕 | 熊 谷 | 共①-102 | 人文地理演習D | 内 田 | 文1-711 | | |

注) 「2 講」=共通講義棟3号館第2講義室

国文学科

| 時 曜 | 1 | | 2 | | 3 | | 4 | |
|--------|-----------|---|------------|--------|---|--------------------------------|--------------------------------------|--------|
| | 9:00~9:45 | | 9:45~10:30 | | 10:40~11:25 | | 11:25~12:10 | |
| | 科 | 目 | 名 | 教 | 官 | 教 | 室 | |
| 月 | | | | | | 近世日本文学史 | 市古 | 文1-304 |
| 火 | 国文学特殊講義Ⅳ | | 林 | 文1-307 | 国語学基礎演習 国文学講義演習Ⅳ 国文学講義講読Ⅴ | (清水) [古田] 市古 村松 | 文1-302 文1-513 文1-306 | |
| 水 | 国文学講義演習Ⅰ | | 岩崎 | 文1-304 | (国文学基礎講義Ⅴ) 〔国文学基礎講義Ⅵ〕 国語史概説 国文学講義演習Ⅲ | 岩崎 大塚 (鈴木) [古田] 三木 | 文1-302 文1-302 文1-306 文1-513 | |
| 木 | | | | | 国文学特殊講義Ⅰ 国文学講義演習Ⅵ | 遠藤 浅井 | 文1-304 文1-513 | |
| 金 | | | | | 国語法概説 | 古田 | 文1-304 | |

前期は() 後期は〔 〕 無印は通年

| 5 | | 6 | | 7 | | 8 | |
|------------------------------------|---|-------------|----------------|----------------------------|----------------------------------|----------------|----------------------------|
| 13:20~14:05 | | 14:05~14:50 | | 15:00~15:45 | | 15:45~16:30 | |
| 科 | 目 | 名 | 教 | 官 | 教 | 室 | |
| 国文学特殊講義Ⅴ | | | 大塚 | 共①-302 | 国文学講義演習Ⅴ | 大塚 | 文1-513 |
| 上代中古日本文学史 近代日本文学史 〔国文学基礎講義Ⅳ〕 | | | 平野 浅井 市古 | 共①-102 文1-302 共①-402 | 国語学特殊講義Ⅱ (国語表現法Ⅰ) 〔国語表現法Ⅱ〕 | 白藤 村松 村松 | 文1-308 文1-307 文1-307 |
| | | | | | | | |
| | | | | | 中世日本文学史 | 三木 | 文1-302 |
| 国文学基礎演習 国文学講義講読Ⅱ 国語学講義演習Ⅱ | | | 岩崎 平野 鈴木 | 文1-301 文1-304 文1-513 | 国語学概論 国文学講義演習Ⅱ | 鈴木 平野 | 文1-302 文1-513 |

外国文学科 中国文学・中国語学

| 時 曜 | 1 | | 2 | | 3 | | 4 | | | | | | | |
|--------|-----------|---|------------|---|-------------|---|-------------|----------------------|---|---|---|-------|---|---|
| | 9:00~9:45 | | 9:45~10:30 | | 10:40~11:25 | | 11:25~12:10 | | | | | | | |
| | 科 | 目 | 名 | 教 | 官 | 教 | 室 | 科 | 目 | 名 | 教 | 官 | 教 | 室 |
| 月 | | | | | | | | 中国文学講義演習 I | 佐 | 藤 | 文 | 1-305 | | |
| 火 | | | | | | | | | | | | | | |
| 水 | | | | | | | | 中国文学古典演習 | 佐 | 藤 | 文 | 1-305 | | |
| | | | | | | | | 中国文学講義演習 IV | 宮 | 尾 | 文 | 1-303 | | |
| 木 | | | | | | | | (中国現代文学史) 〔中国語講読〕 | 宮 | 尾 | 文 | 1-303 | | |
| | | | | | | | | 中国語学講義演習 IV | 相 | 原 | 文 | 1-303 | | |
| 金 | | | | | | | | 中国語作文演習 I | 小 | 島 | 文 | 1-303 | | |

前期は () 後期は [] 無印は通年

| 5 | | 6 | | 7 | | 8 | | | | | | | |
|-------------|--------|-------------|---|-------------|-------|-------------|---------|------|-------|---|-------|-------|---|
| 13:20~14:05 | | 14:05~14:50 | | 15:00~15:45 | | 15:45~16:30 | | | | | | | |
| 科 | 目 | 名 | 教 | 官 | 教 | 室 | 科 | 目 | 名 | 教 | 官 | 教 | 室 |
| 中国語 | 会話 | 演習 I | 李 | 文 | 1-303 | | 中国語 | 演習 I | 李 | 文 | 1-303 | | |
| 中国語 | 演習 II | 宮 | 尾 | 共①-403 | | | 中国語 | 会話 | 演習 II | 李 | 文 | 1-303 | |
| | (中国事情) | 佐 | 藤 | 普 | 文 | 1-303 | | | | | | | |
| | 〔中国文化〕 | 佐 | 藤 | 普 | 文 | 1-303 | | | | | | | |
| 中国語学 | 講義 | 演習 II | 藤 | 山 | 文 | 1-305 | | | | | | | |
| 中国語 | 演習 III | 相 | 原 | 文 | 1-303 | | 中国文学 | 講読 | 藤 | 山 | 文 | 1-305 | |
| 中国語 | 演習 IV | 相 | 原 | 文 | 1-303 | | 中国古典文学史 | | 佐 | 藤 | 文 | 1-305 | |
| | | | | | | | 中国語学概論 | | 楊 | 1 | 演 | | |

注) 「1 演」 = 共通講義棟 3号館第1演習室

外国文学科 英文学・英語学

| 時 曜 | 1 | | 2 | | 3 | | 4 | | | | | | | |
|--------|-----------|-----------|------------|-----|-------------|-------------|-------------|---------|---|-------------|-----|---------|---|---|
| | 9:00~9:45 | | 9:45~10:30 | | 10:40~11:25 | | 11:25~12:10 | | | | | | | |
| | 科 | 目 | 名 | 教 | 官 | 教 | 室 | 科 | 目 | 名 | 教 | 官 | 教 | 室 |
| 月 | | | | | | | | | | | | | | |
| 火 | | 英米文学演習 II | | 内 田 | 文 1-301 | 英米文学演習 III | 松 崎 | 文 1-301 | | * 英米事情 I | (湊) | 共②-12 | | |
| | | | | | | * 英米事情 II | [湊] | 共②-12 | | | | | | |
| 水 | | | | | | 英米文学演習 V | 酒 本 | 文 1-308 | | | | | | |
| 木 | | 英文学史 II | | 内 田 | 文 1-301 | 英文法演習 | 牛 江 | 文 1-307 | | 英米文学講義 II a | 酒 本 | 文 1-305 | | |
| 金 | | | | | | 英語学特殊講義 III | 宮 川 | 文 1-716 | | | | | | |

注) ①他学科の学生が受講できる科目は*印のみである。
原則的には*印以外の授業を受講することはできない。

前期は () 後期は [] 無印は通年

| 5 | | 6 | | 7 | | 8 | | | | | | | | | | | | | | |
|-------------|----|-------------|---|-------------|-----------|--|--------------------------------------|---------|-----|---------|---------|-----------|---------------|-------------------|------------------|-----------|------------------|---|----|----------------|
| 13:20~14:05 | | 14:05~14:50 | | 15:00~15:45 | | 15:45~16:30 | | | | | | | | | | | | | | |
| 科 | 目 | 名 | 教 | 官 | 教 | 室 | 科 | 目 | 名 | 教 | 官 | 教 | 室 | | | | | | | |
| 英 | 作 | 文 | 演 | 習 | I | シエ177- 文 1-301 | 英 | 米 | 文 | 学 | 演 | 習 | I | 野 島 文 1-308 | | | | | | |
| 英 | 文 | 学 | 史 | I | 野 島 | 文 1-308 | 英 | 語 | 表 | 現 | 学 | 西 尾 | 文 1-301 | | | | | | | |
| * | 英 | 文 | 学 | 特 | 殊 | 講 | 義 | III | 高 橋 | 文 1-305 | * 英 | 作 | 文 | 演 | 習 | I (他学科対象) | シエ177- 共①-202 | | | |
| 英 | 会 | 話 | 演 | 習 | I | (シエ177-) (ナガトモ) [シエ177-] [ナガトモ] | 共①-202 共①-203 共①-202 共①-203 | [英 | 語 | 音 | 声 | 学 | II] | シエ177- 文 1-301 | | | | | | |
| 英 | 語 | 学 | 概 | 論 | 特 | 別 | 演 | 習 | I a | 宮 川 | 文 1-301 | * 英 | 語 | 学 | 特 | 殊 | 講 | 義 | II | 千 葉 文 1-716 |
| 特 | 別 | 演 | 習 | I b | 牛 江 | 文 1-716 | * 英 | 文 | 学 | 特 | 殊 | 講 | 義 | I | 八 木 文 1-304 | | | | | |
| 英 | 米 | 文 | 学 | 演 | 習 | VI | 松 崎 | 共①-302 | | | | | | | | | | | | |
| * | 英 | 文 | 学 | 史 | I (他学科対象) | 内 田 | 共①-303 | | | | | | | | | | | | | |
| 英 | 米 | 文 | 学 | 演 | 習 | IV | 酒 本 | 文 1-304 | (英 | 会 | 話 | 演 | 習 | II) | 西 尾 共①-202 | | | | | |
| * | [英 | 作 | 文 | 演 | 習 | III] | ハリス | 共①-202 | | | | | | | | | | | | |
| * | 英 | 文 | 学 | 特 | 殊 | 講 | 義 | II | 野 島 | 文 1-301 | | | | | | | | | | |
| (英 | 米 | 文 | 学 | 講 | 義 | II b) | 今 西 | 文 1-716 | | | | | | | | | | | | |
| * (英 | 語 | 音 | 声 | 学 | I) | 宮 川 | 共①-202 | * ア | メ | リ | カ | 文 | 学 | 史 | 海 老 根 文 1-308 | | | | | |
| 英 | 作 | 文 | 演 | 習 | II | ナガトモ | 共①-205 | * 英 | 文 | 法 | 演 | 習 (他学科対象) | 渡 辺 共①-202 | | | | | | | |
| [英 | 米 | 文 | 学 | 講 | 義 | II b] | 宮 川 | 文 1-308 | | | | | | | | | | | | |

②平成7年度は他学科の学生を対象として、英文学史 I, 英文法演習, 英作文演習 I が開講される。

外国文学科 仏文学・仏語学

| 時 曜 | 1 | | 2 | | 3 | | 4 | |
|--------|-----------|---|------------|---|------------------------------------|--------------------------|-----------------------|------------|
| | 9:00~9:45 | | 9:45~10:30 | | 10:40~11:25 | | 11:25~12:10 | |
| | 科 | 目 | 名 | 教 | 官 | 教 | 室 | |
| 月 | | | | | 仏作文演習 | 中村(弓) | 仏 | 講 |
| 火 | | | | | フランス語演習Ⅱ ○フランス事情Ⅰ・Ⅱ | 中村(弓) 石川 | 仏 1 | 講 演 |
| 水 | | | | | 仏文学概論 仏文学演習Ⅰ | 石川 中篠 | 仏 3 | 講 講 |
| 木 | | | | | フランス語演習Ⅴ フランス語演習Ⅲ ○フランス文明Ⅰ・Ⅱ | (石川) [村田] 滝野 遅塚 | 仏 般①-401 文1-817 | 講 講 |
| 金 | | | | | 仏会話演習Ⅰ | 滝野 | 般①-201 | 講 |

前期は() 後期は[] 無印は通年

| 5 | | 6 | | 7 | | 8 | |
|-------------|---|-------------|-------|-------------|---|--------------------|------------------------|
| 13:20~14:05 | | 14:05~14:50 | | 15:00~15:45 | | 15:45~16:30 | |
| 科 | 目 | 名 | 教 | 官 | 教 | 室 | |
| 仏文学特殊講義Ⅲ | | | 中村(弓) | 4 | 講 | | |
| 仏語学演習Ⅰ | | | 滝野 | 仏 | 講 | フランス語演習Ⅰ 仏語学演習Ⅱ | 中村(弓) 仏 講 滝野 般①-204 |
| 仏文学史 | | | 中村(俊) | 仏 | 講 | 仏文学演習Ⅲ | 村田 仏 講 |
| 仏語学概論 | | | 尾形 | 仏 | 講 | | |
| 仏文学演習Ⅱ | | | 中村(俊) | 仏 | 講 | 仏会話演習Ⅱ | 滝野 仏 講 |
| フランス語演習Ⅳ | | | 滝野 | 般①-201 | | | |

注) 「仏 講」 = 共通講義棟3号館仏文講義室
 「1 演」 = 共通講義棟3号館第1演習室
 「4 講」 = 共通講義棟3号館第4講義室

教育学科 教育学

| 時 曜 | 1 | | 2 | | 3 | | 4 | |
|--------|------------|----|------------|--------------|--------------|----|-------------|--------|
| | 9:00~9:45 | | 9:45~10:30 | | 10:40~11:25 | | 11:25~12:10 | |
| | 科 目 名 | | 教 官 | 教 室 | 科 目 名 | | 教 官 | 教 室 |
| 月 | 〔教育学特殊講義Ⅱ〕 | | 浦 | 文1-301 | (博物館学概論) | | 鷹野 | 文1-302 |
| | | | | | 〔博物館学特殊講義Ⅰ〕 | | | |
| 火 | 〔教育学研究指導〕 | | 全教官 | | (教育史学特殊講義Ⅰ) | | 高橋 | 文1-305 |
| | | | | | 〔教育社会学特殊講義Ⅰ〕 | | | |
| | | | | | 教育方法学演習Ⅱ | | | |
| 水 | | | | | (教育課程概論) | | 浅沼 | 文1-301 |
| | | | | | 〔教育課程特殊講義Ⅱ〕 | | | |
| 木 | (教育実地研究) | | 全教官 | | 教育哲学演習Ⅱ | | 上野 | 文1-813 |
| | | | | | | | | |
| 金 | (社会教育特講Ⅰ) | | 館 | 文1-220 | (教育方法学概論) | | 宮原 | 文1-305 |
| | 〔社会教育特講Ⅲ〕 | | | | 〔教育方法学特殊講義Ⅰ〕 | | | |
| | | | | | (社会教育計画Ⅱ) | | | |
| | | | | | 〔社会教育特講Ⅱ〕 | | | |
| | | 鷹野 | 文1-307 | 〔文化人類学特殊講義Ⅱ〕 | | 小川 | 文1-302 | |
| | | | | 〔文化人類学特殊講義Ⅱ〕 | | | | |

★集中講義 (博物館実習Ⅰ 鷹野) (社会教育課題研究 小川)
 (博物館実習Ⅱ 鷹野) (社会教育実習 小川)

前期は() 後期は〔 〕 無印は通年

| 5 | | 6 | | 7 | | 8 | |
|--------------|--|-------------|--------|--------------|--|-------------|--------|
| 13:20~14:05 | | 14:05~14:50 | | 15:00~15:45 | | 15:45~16:30 | |
| 科 目 名 | | 教 官 | 教 室 | 科 目 名 | | 教 官 | 教 室 |
| (教育行政学概論) | | 森 | 共①-101 | 〔教育哲学概論〕 | | 上野 | 文1-305 |
| 〔教育行政学特殊講義Ⅱ〕 | | | | 〔教育哲学特殊講義Ⅱ〕 | | | |
| | | 下村 | 共①-101 | 教育行政学演習Ⅰ | | 岩本 | 文1-305 |
| | | | | | | | |
| 教育史学演習Ⅰ | | 駒込 | 文1-220 | 社会教育学演習Ⅱ | | 小川 | 文1-220 |
| | | | | | | | |
| 教育社会学演習Ⅱ | | 耳塚 | 文1-813 | 〔教育史学概論〕 | | 駒込 | 文1-306 |
| | | | | 〔教育社会学概論〕 | | | |
| | | | | 〔文化人類学概論〕 | | | |
| (社会教育学概論) | | 小川 | 共①-101 | 教育研究入門 | | 全教官 | 文1-306 |
| 〔社会教育学特殊講義Ⅱ〕 | | | | 〔社会教育学特殊講義Ⅱ〕 | | | |
| 文化人類学演習Ⅰ | | 田中 | 文1-813 | | | | |
| | | | | | | | |

教育学科 心理学

前期は () 後期は [] 無印は通年

| 時 曜 | 1 | | 2 | | 3 | | 4 | | 5 | |
|--------|-----------|----|------------|--|-------------------------|----------|------------------|--|-------------|--|
| | 9:00~9:45 | | 9:45~10:30 | | 10:40~11:25 | | 11:25~12:10 | | 13:20~14:05 | |
| | 科目名 | | 教官 教室 | | 科目名 | | 教官 教室 | | 科目名 | |
| 月 | | | | | (心理統計学Ⅱ) (心理学特殊講義Ⅸ) | 渡部 麦島 | 文1-201 文1-307 | | | (臨床心理学演習Ⅰ) (臨床心理学概論) (教育心理学演習Ⅰ) (教育心理学概論) |
| 火 | | | | | | | | | | (社会心理学演習Ⅰ) |
| 水 | | | | | (人間情報学演習) 発達心理学研究法Ⅰ | 石口 内田 | 情報 文1-227 | | | |
| 木 | | | | | | | | | | 臨床心理学研究法Ⅰ |
| 金 | (認知心理学概論) | 石口 | 文1-201 | | 教育心理学研究法Ⅰ (認知心理学演習Ⅰ) | 内藤 石口 | 文1-220 文1-811 | | | |

土曜3, 4時限 (心理学特殊講義Ⅶ 松井 文1-201)
 ※開講予定 (心理学特殊講義Ⅵ 遠藤)
 (心理統計学Ⅰ 内藤)

| 6 | | 7 | | 8 | | 9 | | 10 | |
|-------------|--------|--------------------------|--|----------------|------------------|-------------|--|-------------|--------|
| 14:05~14:50 | | 15:00~15:45 | | 15:45~16:30 | | 16:40~17:25 | | 17:25~18:10 | |
| 教官 | 教室 | 科目名 | | 教官 | 教室 | 科目名 | | 教官 | 教室 |
| 春日 | 文1-220 | (心理学基礎演習Ⅰ) (心理学基礎演習Ⅱ) | | 内田 春日 | 文1-811 文1-811 | | | | |
| 春日 | 2 講 | 心理学基礎実験演習 | | 春日 内田 | 文1-201 | | | | |
| 内藤 | 文1-220 | | | 内藤 石口 | | | | | |
| 内藤 | 文1-303 | | | | | | | | |
| 工藤 | 文1-220 | 社会心理学研究法Ⅰ (認知心理学研究法Ⅰ) | | 工藤 石口 | 文1-220 文1-811 | (認知心理学研究法Ⅰ) | | 石口 | 文1-811 |
| | | | | | | | | | |
| 春日 | 文1-220 | 心理学研究法 | | 春日 内藤 石口 | 文1-201 | (心理学特殊講義Ⅷ) | | 内藤 | 文1-811 |
| | | (社会心理学概論) | | 安藤 | 共①-302 | | | | |
| | | (発達心理学概論) (発達心理学演習Ⅰ) | | 内田 内田 | 2 講 文1-201 | | | | |

★集中講義 (心理学特殊講義Ⅹ 花田)

注) 「2講」=共通講義棟3号館第2講義室

舞 踊 教 育 学 科 舞 踊 教 育 学

前期は() 後期は〔 〕 無印は通年

| 時 曜 | 1 | | 2 | | 3 | | 4 | |
|--------|------------------------|---------------------|----------------|-----|-----------------|-----|-------------|-----|
| | 9:00~9:45 | | 9:45~10:30 | | 10:40~11:25 | | 11:25~12:10 | |
| | 科 目 名 | | 教 官 | 教 室 | 科 目 名 | | 教 官 | 教 室 |
| 月 | | | | | (舞踊伴奏法Ⅱ) | 柳 沼 | 体育室B | |
| | | | | | (舞踊教育学実験演習) | 本 田 | 文2-215 | |
| | | | | | [身体運動科学概論] | 大 道 | 文2-308 | |
| | | | | | [民族舞踊] | 本 田 | 体育室B | |
| 火 | 体 育 原 理 (球技系運動学実習Ⅰ) | (細江) [杉山] 杉 山 | 文2-308 グランド | | (モダンダンス・テクニックⅡ) | 片 岡 | 体育室B | |
| | | | | | [舞踊創作法実習Ⅱ] | 片 岡 | 体育室B | |
| 水 | [舞踊・運動科学研究法入門] | 全教官 | 文2-308 | | (民族舞踊学講義演習) | 本 田 | 文2-308 | |
| | | | | | (舞踊教育学実験演習) | 片 岡 | 文2-215 | |
| | | | | | [舞踊芸術学講義演習] | 片 岡 | 文2-215 | |
| | | | | | [舞踊創作法実習Ⅲ] | 石 黒 | 体育室B | |
| 木 | (体操系運動学実習Ⅰ) | 笹 本 | 体育室A | | (スポーツ文化論演習) | 杉 山 | 文2-308 | |
| | | | | | [体力論] | 佐 藤 | 文2-308 | |
| 金 | (体育社会学) | 宮 内 | 文2-216 | | (陸上競技系運動学実習) | 未 定 | グランド | |
| | | | | | [体育心理学] | 加 賀 | 文2-216 | |

★集中講義 (モダンダンス・テクニックⅢ 片岡)

| 5 | | 6 | | 7 | | 8 | |
|-----------------|--|-------------|--------|-------------|--|-------------|--------|
| 13:20~14:05 | | 14:05~14:50 | | 15:00~15:45 | | 15:45~16:30 | |
| 科 目 名 | | 教 官 | 教 室 | 科 目 名 | | 教 官 | 教 室 |
| (動作学概論) | | 森 下 | 文2-308 | (動作学実験演習) | | 森 下 | 文2-308 |
| (舞踊教育法実習Ⅰ) | | 本 田 | 体育室B | 〔体育史〕 | | 成 田 | 文2-308 |
| 〔舞踊創作法実習Ⅰ〕 | | 本 田 | 体育室B | | | | |
| (舞踊学概論) | | 本 田 | 文2-215 | [球技系運動学実習Ⅲ] | | 佐々木 | 体育室A |
| (スポーツ人間学) | | 加 賀 | 文2-216 | | | | |
| 〔舞踊伴奏法Ⅱ〕 | | 石 原 | 文2-216 | | | | |
| 〔舞踊教育学概論〕 | | 片 岡 | 文2-215 | | | | |
| (バレエ) | | 遠 藤 | 体育室B | (解剖学) | | 森 下 | 文2-308 |
| 〔舞踊学概論〕 | | 石 黒 | 文2-216 | (舞踊美学演習) | | 石 黒 | 文2-216 |
| (モダンダンス・テクニックⅠ) | | 石 黒 | 体育室B | (舞踊美学) | | 石 黒 | 文2-216 |
| (遊戯学演習Ⅰ) | | 加 賀 | 文2-216 | 〔精神保健〕 | | 未 松 | 文2-308 |
| 〔生理学〕 | | 山 本 | 文2-308 | | | | |
| 〔モダンダンス・テクニックⅣ〕 | | 石 黒 | 体育室B | | | | |
| 〔遊戯学概論〕 | | 加 賀 | 文2-216 | | | | |

舞 踊 教 育 学 科 音 楽 教 育 学

前期は () 後期は [] 無印は通年

| 時 曜 | 1 | | 2 | | 3 | | 4 | | 5 | |
|--------|-------------------------|--|------------|------------------|-------------------------|----------|------------------|--|-------------|--|
| | 9:00~9:45 | | 9:45~10:30 | | 10:40~11:25 | | 11:25~12:10 | | 13:20~14:05 | |
| | 科 目 名 | | 教 官 | 教 室 | 科 目 名 | 教 官 | 教 室 | 科 目 名 | | |
| 月 | 指揮法 (1限のみ) | | 永原 | 文2-114 | (日本音楽史) 〔東洋音楽史〕 | 八田 | 文2-114 | 声乐Ⅱ~Ⅳ 音楽学概説 ピアノⅡ~Ⅳ (5限のみ) (音楽理論) 〔作曲法〕 | | |
| 火 | 合奏Ⅰ~Ⅳ | | 高久 | 文2-114 | (民族音楽学) 〔民族音楽学特講Ⅱ〕 | 徳丸 | 文2-110 | ピアノⅡ~Ⅳ 西洋音楽史概説 ピアノⅡ~Ⅳ | | |
| 水 | | | | | 声 楽 Ⅱ | 林 | 文2-114 | | | |
| 木 | 声乐Ⅰ演習 音楽美学特講Ⅰ | | 林 永原 | 文2-111 文2-110 | 声乐演奏学特講Ⅱ (3限のみ) | 平尾 | 文2-114 | | | |
| 金 | 音楽教育学概説 合唱Ⅰ~Ⅳ (1限のみ) | | 徳丸 永原 | 文2-110 文2-114 | ピアノⅡ~Ⅳ ピアノⅡ~Ⅳ (4限のみ) | 遠藤 相田 | 文2-115 文2-114 | ピアノⅡ~Ⅳ ソルフェージュ | | |

★集中講義 (音楽アンサンブル研究Ⅱ 遠藤)

| 6 | | 7 | | 8 | | 9 | | 10 | | |
|---------------------------|--|---|---------------|----------------------------|--------------------|-------------|----------|------------------|-----|-----|
| 14:05~14:50 | | 15:00~15:45 | | 15:45~16:30 | | 16:40~17:25 | | 17:25~18:10 | | |
| 教 官 | 教 室 | 科 目 名 | 教 官 | 教 室 | 科 目 名 | 教 官 | 教 室 | 科 目 名 | 教 官 | 教 室 |
| 林 永原 黒川 山内 山内 | 文2-114 文2-110 文2-115 文2-111 文2-111 | ピアノⅠ演習 声乐Ⅱ~Ⅳ 〔音楽史特講Ⅲ〕 | 遠藤 林 未定 | 文2-115 文2-114 文2-110 | | | | | | |
| 遠藤 永原 岡部 | 文2-115 文2-110 文2-114 | 声乐演奏法研究Ⅱ (7限のみ) 声乐作品研究Ⅱ (8限のみ) | 林田 曾我 | 文2-114 文2-114 | | | | | | |
| | | 声乐Ⅱ~Ⅳ 音楽理論特講Ⅲ (7限のみ) | 林 新垣 | 文2-114 文2-110 | 声乐Ⅱ~Ⅳ | | 林 | 文2-114 | | |
| 遠藤 酒井 小池 | 文2-115 文2-114 文2-111 | ピアノ演奏法研究Ⅰ | 遠藤 | 文2-114 | (ピアノⅣ) 〔卒業演奏研究〕 | | 遠藤 遠藤 | 文2-115 文2-115 | | |

教職・学部共通・日本語教育

| 時 曜 | 1 | | 2 | | 3 | | 4 | |
|--------|--|--|--|-----------------------------------|---------------|----------------------------|-------------|-----|
| | 9:00~9:45 | | 9:45~10:30 | | 10:40~11:25 | | 11:25~12:10 | |
| | 科 目 名 | 教 官 | 教 室 | 科 目 名 | 教 官 | 教 室 | 科 目 名 | 教 官 |
| 月 | (国語科教育法) 教職E7/・教職声楽 | 田中・水岡 橋 | 文1-302 文2-111 | 言語学概論 教職E7/・教職声楽 | 中島 橋 | 文1-301 文2-111 | | |
| 火 | 日本語教育法演習 イタリア語 教職E7/・教職声楽 (1限のみ) 教職合唱・教職指揮法 (2限のみ) | 本郷 芝田 橋 橋 | 文2-302 共①-205 文2-111 文2-111 | 政治学通論 (保健体育科教育法) 教職E7/・教職声楽 | 平石 細江 橋 | 文1-308 文2-308 文2-111 | | |
| 水 | [中国語科教育法] (地理歴史科教育法) [英語科教育法] (日本語学講義演習I) 音楽科教育法(1限のみ) | 佐藤 高橋・菊池 中津川・ 福田・牛江 平田 小宮 | 文1-303 共①-102 文1-301 文2-302 文2-111 | 日本語教育法II | 岡崎 | (数演) [共①-202] | | |
| 木 | 独文学演習 日本語学特殊講義 (公民科教育法) | 石丸 平田 谷田部 | 共③-204 文2-302 文1-716 | | | | | |
| 金 | (社会科教育法) | 坂下 | 共①-102 | 経済学通論I | 柳澤 | 文1-308 | | |

★集中講義 (社会科教育論 齊藤)

前期は () 後期は [] 通年は無印

| 5 | | 6 | | 7 | | 8 | |
|-------------|---------------|----------------------------|---|------------------------|----------------------------|-------------|-----|
| 13:20~14:05 | | 14:05~14:50 | | 15:00~15:45 | | 15:45~16:30 | |
| 科 目 名 | 教 官 | 教 室 | 科 目 名 | 教 官 | 教 室 | 科 目 名 | 教 官 |
| (書道I) | 塚本 | 文1-302 | 法学通論 (書道I) | 広渡 塚本 | 文1-306 文1-302 | | |
| (書道II) | 市古 長友 橋 | 共①-402 文2-302 文2-111 | 仏文学演習 日本語学概論 教職ピアノ・教職声楽 (6限のみ) | 村田 (高野) [林] 橋 | 仏講 小学校 体育館 文2-111 | | |
| 社会学通論 | 山寄 | 文1-306 | | | | | |
| ギリシャ語初級 | 大芝 | 文1-306 | ラテン語上級 日本語教育法I | 大芝 村松 | 文1-301 共①-302 | | |

