

生活科学部

家政学部

時間割



OCHANOMIZU UNIVERSITY

1995

【 ～ 目 次 ～ 項 】

1 . 時間割注意事項	1
2 . 生活科学部（家政学部）及び 大学院棟内教室配置図	2
3 . 生活科学部	
生活環境学科 生活工学講座	4
食物科学講座	6
人間科学講座	8
学科・学部共通科目	10
人間生活学科 発達臨床学講座	12
生活社会科学講座	14
生活文化学講座	16
学科・学部共通科目	18
4 . 家政学部	
児童学科	20
食物学科	22
被服学科	24
家庭経営学科	26
5 . 教職に関する科目	28

【 時 間 割 注 意 事 項 】

1. 休講・教室変更及び時間割変更等について

生活科学部の休講・教室・時間割変更 ⇒ 生活科学部（家政学部）事務室前掲示板
又は、担当学科・講座掲示板に掲示
コア科目（一般教育科目）に関する変更 ⇒ 一般教育1号館1階掲示板に掲示

2. 教室の表示について

教室は、特に注意のない限り、全て生活科学部（家政学部）本館の室番号にて示してある。

例) 生活科学部（家政学部）本館310室 → 生310
生活科学部本館内大学院講義室 → 院164
一般教育1号館情報処理教室 → 電算室

3. 期間について

前期 は ()
後期 は []
通年 は 無 印

4. 教職に関する科目について

生活科学部（家政学部）で担当する科目についてのみ記載している。

教職専門科目については『コア科目 一般教育・外国語・保健体育科目』用の時間割で、
文教育学部担当の幼・小関係科目は文教育学部時間割で確認すること。

教科に関する科目については、各講座の専門時間割及び学部・学科共通科目の頁を参照
すること。ただし、下記の科目に関しては、特例としているので注意すること。

※) 生活設備学〔生活工学講座の専門選択科目及び教科に関する必修科目〕

生活工学講座の学生 ⇒ 生活工学講座の専門時間割参照
他講座の学生 ⇒ 各々の講座の専門時間割参照

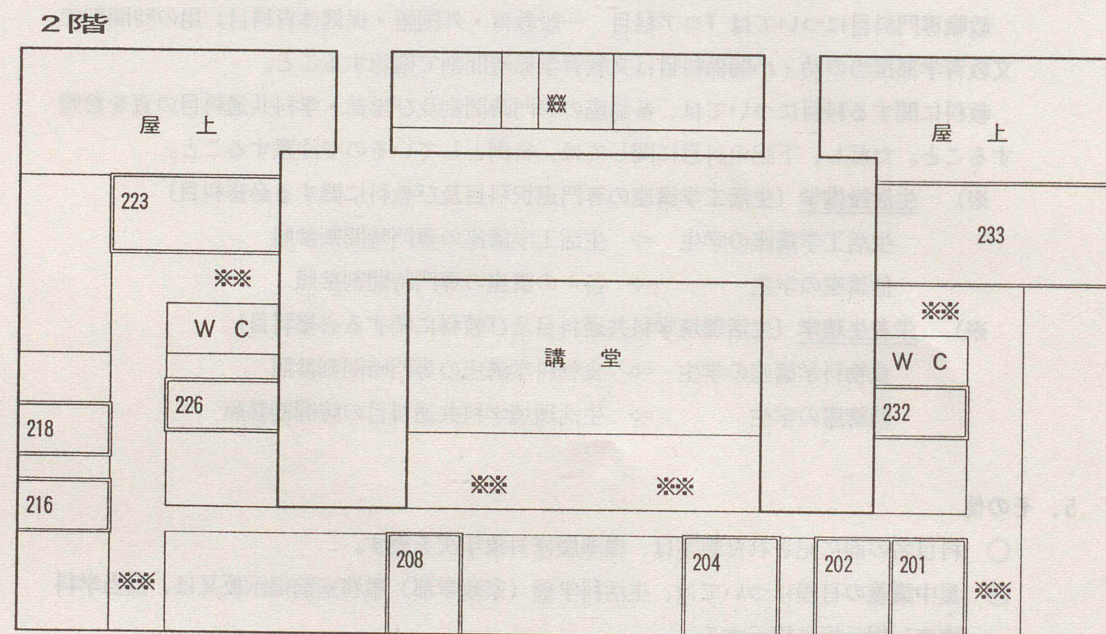
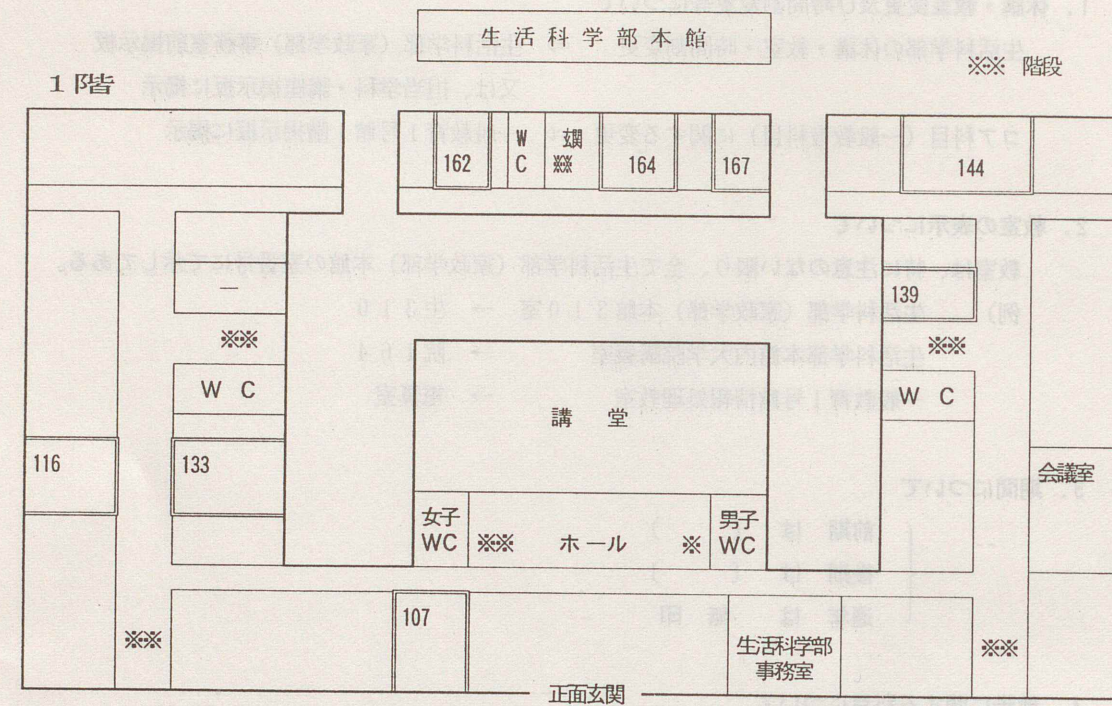
※) 栄養生理学〔生活環境学科共通科目及び教科に関する必修科目〕

食物科学講座の学生 ⇒ 食物科学講座の専門時間割参照
他講座の学生 ⇒ 生活環境学科共通科目の時間割参照

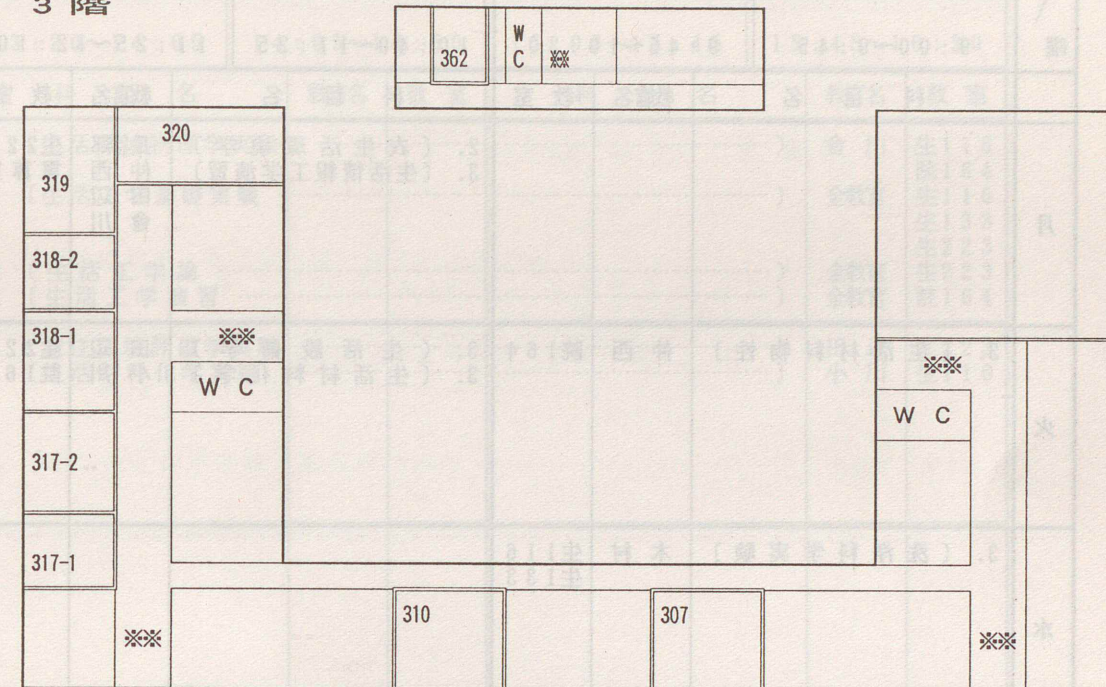
5. その他

- 科目名の前に記された数字は、標準履修対象年次を表す。
- 集中講義の日程については、生活科学部（家政学部）事務室前掲示板又は、担当学科〔講座〕掲示板に掲示する。

生活科学部（家政学部）本館内教室配置図



3階



◎ 一般教育1・2・3号館、文教育学部1・2号館及び理学部1・2号館内の配置、他教官研究室等については、学生便覧あるいは各当該学部事務にて確認すること。

生活環境学科 生活工学講座

時 曜	1	2	3	4
	9:00~9:45	9:45~10:30	10:40~11:25	11:25~12:10
	科目名	教官名 教室	科目名	教官名 教室
月			2. [衣生活環境学] 3. [生活情報工学演習]	長谷部 西 仲 田 會 川 生223 電算室
火	3. [生活材料物性]	仲 西 院164	3. (生活設備学) 3. [生活材料化学]	田 辺 小 川 生223 院164
水	3. [洗浄科学実験]	木 村 生116 生133		
木	3. (生活環境化学) 3. [生活環境化学実験]	駒 城 院164		駒 城 生116 生133
金	3. [応用生活環境物理学]	會 川 院164	1. [基礎生活材料物性] 2. (洗浄科学) 3. (応用居住環境学) 3. [応用感覚工学]	仲 西 院164 駒 城 院164 田 中 生223 中 島 生116
土	3. [被服製作実習]			江 藤 生223

() は前期、[] は後期、無印は通年

5	6	7	8
13:20~14:05	14:05~14:50	15:00~15:45	15:45~16:30
科目名	教官名 教室	科目名	教官名 教室
2. (生活環境物理学実験)			會 川 生116 院164
2. [生活工学基礎実験]			全教官 生116 生133 生223
3. (生活工学論)			全教官 生223
3. [生活工学演習]			全教官 院164
3. (衣住環境評価学実験)			田 辺 生223 小 川 生116
3. [生活材料化学実験]			
2. (居住環境学)	田 中 般1-101 田 辺 生226		
2. [衣住環境評価学]			
3. (生活環境生理学実験) ※ (下記参照)			永 井 生223 長谷部 生223
3. [衣生活環境学実験]			
2. [生活材料物性実験]		1. (生活環境物理学)	會 川 院164 仲 西 生116 生223
3. (居住環境学実験)			田 中 生223
3. [感覚工学実験]			中 島 生116 生223

《 集 中 講 義 》 3. ※ (生活環境生理学実験 永 井)
4/20 ~ 5回分 上記時間割通り
7/24 ~ 7/28 集中

生活環境学科 食物科学講座

時 曜	1	2		3	4	
	9:00~9:45	9:45~10:30		10:40~11:25	11:25~12:10	
	科 目 名	教官名	教 室	科 目 名	教官名	教 室
月	3. (食 品 保 蔵 学)	本 間	生201			
火	3. (栄養学実験・食品学実験・食品貯蔵学実験					
水						
木				3. (食嗜好評価学)	島 田	生201
				3. [食品微生物学実験・調理科学実験		
金	1-3 (食生活計画論) 1-3 (調理機器論) 2. [調理学実習Ⅱ	浜 島 平 野	生201 生144	3. (食品微生物学) 3. [代謝制御学]	市 川 山 崎 大 塚	生107 生201 生201
土	2.3 [食 品 衛 生 学]	豊田・未定	生201			

生活環境学

生活環境学 () は前期、() は後期、無印は通年

5	6		7	8	
13:20~14:05	14:05~14:50		15:00~15:45	15:45~16:30	
科目名	教官名	教室	科目名	教官名	教室
2. (調理学実習Ⅰ -----) 2. [基礎化学実験 -----]				市川 久保田 大塚 村田 全教官	生107 生202 生201 生201 生233
3. (栄養学実験・食品学実験・食品貯蔵学実験 -----) 3. [嗜好化学]	小林	生201	3. [水畜産食品学] 1-3 [生活設備学] ※1	相 案	生201 生201 生233
2. [一般化学実験 -----]				全教官 久保田 大塚 村田 全教官	生202 生202 生201
3. [食品微生物学実験・調理科学実験 -----]					生201
2. [食資源学]	村田	生201		全教官 全教官	生201 生201
3. (栄養学実験・食品学実験・食品貯蔵学実験 -----) -----]					
1. [基礎調理学実習 -----] 2. (調理科学) 2. [栄養生化学]	畑江 荒川	般1-203 生201	3. (栄養生理学)	畑江 吉野	生107 生201

※1. 教科に関する科目〔必修〕 : 教員免許取得を希望する者は、この授業(時間帯)を受講すること。
(生活工学講座の専門科目) 生活工学講座の専門時間帯にある「生活設備学」は、履修できないので注意すること。

※2. コア科目

生活環境学科 人間科学講座

時 曜	1	2	3	4
	9:00~9:45	9:45~10:30	10:40~11:25	11:25~12:10
	科目名	教官名 教室	科目名	教官名 教室
月				
火			*1. (人間科学入門) *1. [生物人間論]	細・磯 松・浦 生233 生233
水			2. (人類進化史) 3. [人類起源論]	松・浦 松・浦 生208 生208
木	2.3 [特殊環境適応論]	富・永 生204	1. (比較行動学) 1. [適応生理学]	柴・坂 真・家 生208 生208
金	3. (生体生理学)	鈴・木 生204	2. (社会生物学) 2. [動的生理学] 3. (生理行動学) 3. [文化行動論]	柴・坂 鈴・木 富・田 柴・坂 生208 生362 生204 生208
土			3. (人類進化学実験実習)	

() は前期、[] は後期、無印は通年

5	6	7	8
13:20~14:05	14:05~14:50	15:00~15:45	15:45~16:30
科目名	教官名 教室	科目名	教官名 教室
1. [成長学] 3. [人間行動学演習]	河・内 柴・坂 生204 生208		
		1-3 [生活設備学] ※	相・楽 生233
2.3 (身体発達学実験実習) 2. [生活行動学]	富・田 生204		佐・竹 生208
		2.3 [体型学]	遠・藤 生204
2. [生体化学基礎実験]			鈴・木 生139
3. (生体制御学実験) 3. [生理行動学実験実習]			鈴・木 富・田 生139 生212
			松・浦

《集中講義》 ◎1. [生態地理学] 佐藤 2.3 [人体構造学] 養老
2. (古人類学) 小田
2. (体力学) 岡田

【注 意】 ◎ 学部共通科目 / * 学科共通科目

※ 教科に関する科目〔必修〕：教員免許取得を希望する者は、この授業（時間帯）を受講すること。
（生活工学講座の専門科目）生活工学講座の専門時間帯にある「生活設備学」は、履修できないので注意すること。

生活科学部 学部・学科共通

時 曜	1	2	3	4
	9:00~9:45	9:45~10:30	10:40~11:25	11:25~12:10
	科目名	教官名 教室	科目名	教官名 教室
月	* (繊維材料学)	中村 院164		
火	* (生活環境生理学) *食3 (機器分析学)	栃原 生223 倉田 生201	*人 (人間科学入門) *人 [生物人間論]	富田・松浦 生233 鈴木・柴坂 生233 松浦 生233
水			* (熱と熱移動)	棚沢 生223
木	◎ (比較女性論)	原 生144	* (応用統計学)	岩崎 生233
金	◎ (生活環境衛生学)	千葉 院164		
土			* [官能検査論]	山口 生201

生活環境学科

() は前期、[] は後期、無印は通年

5	6	7	8
13:20~14:05	14:05~14:50	15:00~15:45	15:45~16:30
科目名	教官名 教室	科目名	教官名 教室
◎ (生活科学概論) ◎ [家政経済学概論]	田辺 他 生233 御船 生233	◎発 (児童学概論) ◎ [住居学概論]	水野 他 生233 田中・田辺 般2-201
		◎ (家政学原論) ◎ [食物学概論]	富田 生233 本間 他 生233
*創 [基礎生化学Ⅰ]	五十嵐 生233	* (被服構成学) *工 [感覚工学]	長谷部 院164 中島 院164
◎発 (人間関係学) ◎社 (家族関係論)	黒田 生319 牧野 生233	◎ [食糧経済学] ◎ [被服学概論]	小野寺 生233 駒城 他 生233
* (応用物理化学) *食1 (基礎有機化学) *注1 [栄養生理学] *食3 (食品物性論)	小見山 院164 久保田 生233 伊藤 生233 飯沼 生201	*工 [基礎生活材料化学] *食2 (基礎生化学Ⅱ) *注2 [臨床栄養学]	小川 院164 大橋 生319 前田 生201
		◎ [人口学]	阿藤 生144

《集中講義》 ◎ (生活設計論) 長嶋
◎人 [生態地理学] 佐藤
◎ (生涯発達学) 無藤

【注 意】 * 生活環境学科共通科目
◎ 生活科学部共通科目
*工 生活工学講座必修科目
*食 食物科学講座必修科目
*人・◎人 人間科学講座必修科目

*注1) 食物科学講座の学生は、受講できない。(食物科学講座の時間参照)
*注2) 食物科学講座の学生は、3年次に履修することが望ましい。

人間生活学科 発達臨床学講座

時 曜	1	2	3	4
	9:00~9:45	9:45~10:30	10:40~11:25	11:25~12:10
	科目名	教官名 教室	科目名	教官名 教室
月				
火	2. [障害心理学] 3. 発達保健実習 3. 保育臨床実習	山本 生319	1. 発達臨床基礎演習 2. [精神医学] -----	(山本) 生317 (飯長) 生319 町沢 生307 水野 生308 田代
水	3. (保育臨床講義講読) 3. [人間関係研究演習]	田代 生308 黒田 生313-1	3. (発達保健講義講読) 3. (障害臨床講義講読) 3. (心理臨床講義講読) 3. (人間関係講義講読) 3. [発達保健研究演習] 3. [障害臨床研究演習] 3. [心理臨床研究演習] 3. [保育臨床研究演習]	水野 生314.315 山本 生311-1 飯長 生317-1 黒田 生313-1 水野 生314.315 山本 生311-1 飯長 生317-1 田代 生308
木	3. 人間関係実習 3. [心理臨床実習]		1. (発達臨床人格検査法) 1. [発達臨床診断法] 2. [教育臨床学] -----	飯長 生226 水野 生226 田代 生319 黒田 生318 飯長 生317-1
金			2. (障害臨床実験法) 2. [発達観察法]	山本 生310 生310
土				

人間生活学科 発達臨床学講座

() は前期、[] は後期、無印は通年

5	6	7	8
13:20~14:05	14:05~14:50	15:00~15:45	15:45~16:30
科目名	教官名 教室	科目名	教官名 教室
		※ [生活設備学]	相楽 生233
2. [発達神経学] 3. [発達臨床統計法]	水野 生319 繁樹 生208		
2. [生活臨床学]	黒田 生319	3. [集団心理療法]	松原 生319
1. 発達臨床基礎論 2. [カウンセリング論]	(水野) 生310 (黒田) 飯長 生319		

《集中講義》 3. [人格発達論] 高橋 2. [生活発達心理学] 無藤
3. (発達臨床統計法) 繁樹 3. (発達教育実習) 無藤
3. [保育学] 大場 3. [生涯発達研究演習] 無藤
3. [教育発達講義講読] 仲)

※ 教科に関する科目〔必修〕： 教員免許取得を希望する者は、この授業（時間帯）を受講すること。
(生活工学講座の専門科目) 生活工学講座の専門時間割にある「生活設備学」は、履修できないので注意すること。

人間生活学科 生活社会科学講座

時 曜	1	2	3	4
	9:00~9:45	9:45~10:30	10:40~11:25	11:25~12:10
	科目名	教官名 教室	科目名	教官名 教室
月	2. (生涯福祉論)	藤崎 生144	2.3 [労働経済学各論]	篠塚 生144
火				
水			2. 社会統計学	養谷 生144
木			2. [生活関連法] 3. 家族法律学演習 3. 生活経済学演習	利谷 生144 湯沢 院162 御船 院167
金	2. [社会保障論]	都村 生144	2. (老人福祉論) 2. [比較生活社会論] 3. (家族社会学総論) 3. [家族社会学各論]	木下 生362 阿部 生362 牧野 生144 牧野 生144
土				

人間生活学科 生活社会科学講座

() は前期、[] は後期、無印は通年

5	6	7	8
13:20~14:05	14:05~14:50	15:00~15:45	15:45~16:30
科目名	教官名 教室	科目名	教官名 教室
1. [家庭経済学] 2. (消費者経済学) 2. [消費者教育論] 3. (生活政治学)	御船 生233 犬塚 生144 犬塚 生144 杉田 生204	3. 生活政治学演習 3. 家族社会学演習 ※ [生活設備学]	杉田 生305 牧野 院162 相楽 生233
3. [生活法学各論]	利谷 生144	3. 生活法学演習 3. 消費者経済学演習	利谷 院164 犬塚 生144
1. (家族関係学) 2. (家庭経営学) 2. [生活経済学] 3. [老年学各論]	牧野 生233 御船 生144 御船 生144 袖井 生204	3. 労働経済学演習 3. 老年学演習	篠塚 生305 袖井 生232
2. (生活社会科学演習) 2. [生活社会科学方法論] 3. (家族法律学総論) 3. [家族法律学各論]	袖井 生232 杉田 生204 御船 生232 犬塚 生204 湯沢 生144 湯沢 生144	1. (生活社会科学概論) 2. [児童福祉論]	杉田他 生204 杉田 生204

《集中講義》 2. (地域社会学) 奥田
2. (応用生活統計学) 山本
2. (家族心理学) 岡堂
2. [生活調査法] 古谷野
3. (生活調査実習) 湯沢

※ 教科に関する科目〔必修〕 : 教員免許取得を希望する者は、この授業(時間帯)を受講すること。
(生活工学講座の専門科目) 生活工学講座の専門時間割にある「生活設備学」は、履修できないので注意すること。

人間生活学科 生活文化学講座

時 曜	1	2	3	4
	9:00~9:45	9:45~10:30	10:40~11:25	11:25~12:10
	科 目 名	教官名 教室	科 目 名	教官名 教室
月				
火				
水			3. 情報解析論	板倉 生226
木			2. 服飾制作実習	岡田 生310
金			3. 服飾文化論演習	徳井 生226
土				

()は前期、〔 〕は後期、無印は通年

5	6	7	8
13:20~14:05	14:05~14:50	15:00~15:45	15:45~16:30
科 目 名	教官名 教室	科 目 名	教官名 教室
2. (日本古代・中世服飾史) 2. [日本近世・近代服飾史] 3. 日本服飾史演習	吉村 生226 小池 生226 (小池) 生218 吉村	2. 生活文化史 3. (古代・中世服飾論) 3. [近世・近代服飾論] ※ [生活設備学]	(小池) 生226 吉村 生218 小池 生218 相楽 生233
2. 環境デザイン実習 3. 比較生活文化史	板倉 生310 豊田 生226	2.3 [比較生活文化論演習]	西村 生226
2.3 (生活造形史) 3. [服飾文化実習]	利光 生226 生310	3. (地域文化論) 3. [歴史文化論]	高橋 生226 成田 生226
		2. (西洋古代・中世服飾史) 2. [西洋近世・近代服飾史]	徳井 生226 徳井 生226

《集中講義》 (現代文化論 谷川)

※ 教科に関する科目〔必修〕： 教員免許取得を希望する者は、この授業(時間帯)を受講すること。
(生活工学講座の専門科目) 生活工学講座の専門時間割にある「生活設備学」は、履修できないので注意すること。

生活科学部 学部・学科共通

時 曜	1	2	3	4
	9:00~9:45	9:45~10:30	10:40~11:25	11:25~12:10
	科目名	教官名 教室	科目名	教官名 教室
月				
火	* (障害臨床学)	山本 生319	* (流行情報論)	板倉 生226
水				
木	◎ (比較女性論)	原 生144	* (保育臨床学) * (発達社会学) * (労働経済学総論)	田代 生319 渡辺 生204 篠塚 生144
金	◎ (生活環境衛生学)	千葉 院164		
土				

人間生活学科

() は前期、[] は後期、無印は通年

5	6	7	8
13:20~14:05	14:05~14:50	15:00~15:45	15:45~16:30
科目名	教官名 教室	科目名	教官名 教室
◎ (生活科学概論) ◎社 (家政経済学概論) * (比較家族思想史)	田辺 他 生233 御船 生233 杉田 生319	◎発 (児童学概論) ◎ [住居学概論]	水野 他 生233 田中・田辺 般2-201
* (発達保健学) * (生活法学総論)	水野 生319 利谷 生144	* (比較生活文化論) * [生活造形論] ◎ (家政学原論) ◎ [食物学概論]	西村 生226 利光 生310 富田 生233 本間 他 生233
◎発 (人間関係学) ◎社 (家族関係論) * (老年学総論)	黒田 生319 牧野 生233 袖井 生204	◎ [食糧経済学] ◎ [被服学概論]	小野寺 生233 駒城 他 生233
* (心理臨床学) *文 服飾文化論	飯長 生319 小池・徳井 生226 吉村	* [家族生活史総論] ◎ [人口学]	湯沢 生208 阿藤 生144

《集中講義》

◎発 (生涯発達学)
◎ (生活設計論)
◎ [生態地理学]
* [児童文化論]

無藤)
長嶋)
佐藤)
森下)

【注意】

* 人間生活学科共通科目
◎ 生活科学部共通科目

◎発 発達臨床学講座必修科目
◎社 生活社会科学講座必修科目
*文 生活文化学講座必修科目

児童学科

時 曜	1	2	3	4
	9:00~9:45	9:45~10:30	10:40~11:25	11:25~12:10
	科 目 名	教官名 教室	科 目 名	教官名 教室
月				
火	4. 児童保健学実習 4. 保育臨床実習Ⅰ		4. [精神医学]	水野 生307 田代 生308 町沢 生319
水				
木	4. 保育臨床実習Ⅱ 4. [臨床心理学実習]			黒田 生318 飯長 生317-1
金				
土				

() は前期、[] は後期、無印は通年

5	6	7	8
13:20~14:05	14:05~14:50	15:00~15:45	15:45~16:30
科 目 名	教官名 教室	科 目 名	教官名 教室
		(児 童 学 概 論) [住 居 学 概 論]	水野 他 生233 田中・田辺 般2-201
4. (児 童 学 特 殊 講 義) 4. [児 童 学 統 計 法 Ⅱ]	水野 生319 繁 生208		
		(家 政 学 原 論) [食 物 学 概 論]	富田 生233 本間 他 生233
		4. [児 童 学 特 殊 講 義]	松原 生319
		[被 服 学 概 論]	駒城 他 生233
4. [カウンセリング論]	飯長 生319	4. [児 童 学 特 殊 講 義]	市川 生319

《 集 中 講 義 》 4. (児 童 学 特 殊 講 義 無 藤)
4. (児 童 学 統 計 法 Ⅰ 繁 樹)
4. [児 童 学 特 殊 講 義 高 橋]
4. [保 育 研 究 実 習 無 藤]

食物学科

時 曜	1	2	3	4
	9:00~9:45	9:45~10:30	10:40~11:25	11:25~12:10
	科目名	教官名 教室	科目名	教官名 教室
月				
火				
水			4. 食物学演習	全教官 生201
木				
金				
土				

採学組対

()は前期、[]は後期、無印は通年

5	6	7	8
13:20~14:05	14:05~14:50	15:00~15:45	15:45~16:30
科目名	教官名 教室	科目名	教官名 教室
		(児童学概論) (住居学概論)	水野 他 生233 田中・田 般2-201
		(家政学原論) (食物学概論)	富田 生233 本間 他 生233
		(被服学概論)	駒城 他 生233

被服学科

時 曜	1	2	3	4
	9:00~9:45	9:45~10:30	10:40~11:25	11:25~12:10
	科目名	教官名 教室	科目名	教官名 教室
月				
火				
水				
木				
金			4. 情報設計論	板倉 生214
土				

() は前期、[] は後期、無印は通年

5	6	7	8
13:20~14:05	14:05~14:50	15:00~15:45	15:45~16:30
科目名	教官名 教室	科目名	教官名 教室
		4. 服飾美学演習Ⅰ	徳井 生219
		(児童学概論) 〔 住居学概論 〕	水野 他 生233 田中・田辺 般2-201
		(家政学原論) 〔 食物学概論 〕	富田 生233 本間 他 生233
4. (被服構成学演習Ⅱ) 4. 被服科学輪講	田辺 生223 院164		
		〔 被服学概論 〕	駒城 他 生233
4. (服飾美学特講Ⅰ) 4. 〔服飾美学特講Ⅱ〕 4. 〔被服構成学演習Ⅱ〕	徳井 生218 小池 生218 長谷部 生223	4. 服飾美学演習Ⅱ	小池 生218

《集中講義》 4. (被服学特殊講義)
4. (被服材料学演習 小川)
4. (被服環境学演習 中島)
4. 〔被服整理学演習 駒城〕
4. 〔被服機構学演習 仲西〕

家庭経営学科

時 曜	1	2	3	4
	9:00~9:45	9:45~10:30	10:40~11:25	11:25~12:10
	科目名	教官名 教室	科目名	教官名 教室
月				
火				
水			4. 社会統計学	養谷 生144
木	4. (比較家族研究)	原 生144	4. 家族関係学演習 4. 家庭経済学演習 I	湯沢 院162 御船 院167
金	4. 家政学原論演習 I	富田 生210		
土				

目録もつての題姓

() は前期、[] は後期、無印は通年

5	6	7	8
13:20~14:05	14:05~14:50	15:00~15:45	15:45~16:30
科目名	教官名 教室	科目名	教官名 教室
4. (消費者経済学) 4. [家庭経済学 II]	犬塚 生144 犬塚 生144	4. (家庭科教育学演習 I) 4. [家庭科教育学演習 II]	牧野 院162 牧野 院162
		(児童学概論) [住居学概論]	水野 他 生233 田中・田 般2-201
		4. 家庭経済学演習 II	犬塚 生144
		(家政学原論) [食物学概論]	富田 生233 本間 他 生233
		4. 家族関係学演習 4. 労働経済学演習	袖井 生232 篠塚 生305
		[被服学概論]	駒城 他 生233
		4. [人口学]	阿藤 生144

《集中講義》 4. (生活設計論) 長嶋
4. (生活調査法) 古谷野
4. (応用統計学) 山本
4. (調査実習) 湯沢

教職に関する科目

時 ／ 曜	1	2		3	4	
	9:00~9:45	9:45~10:30		10:40~11:25	11:25~12:10	
	科目名	教官名	教室	科目名	教官名	教室
月				〔家庭科教育論〕	牧野	生319
				【専】(家庭科教育法) 【専】〔保育課程論〕	牧野 柴崎	生319 生310
火				燭・縫 調理実習	(松本) 脇田	生107
				縫・縫 衣服製作実習	野口	生310
水						
				【専】(保育表現Ⅰ)	田代	生310
木						
金						
	【専】(児童の発達) 【専】(児童指導の研究)	市川 大貫	生310 生319	【専】(保育内容の研究Ⅲ) 【専】〔保育内容の研究Ⅰ〕	岩立 岩立	生319 生319
土				諄 (調理実習) 鋤 (被服構成実習)	長尾 布施谷	生107 生310

()は前期、〔 〕は後期、無印は通年

5	6		7	8	
13:20~14:05	14:05~14:50		15:00~15:45	15:45~16:30	
科目名	教官名	教室	科目名	教官名	教室
			〔算数科教育論〕	柿沼	生310
【専】(保育表現Ⅱ) 【専】〔保育内容の研究Ⅱ〕	藤田 永田	生310 生310			
			【専】(保育指導法Ⅰ)	田中	生310

《集中講義》 (家庭看護学 曾根)
(生活科教育論 熱海)
家庭機械及び家庭電気 石田

【注 意】 【専】 教職に関する科目(卒業要件に含まれない)
無印は、教職共通科目

