

# 生活科学部 時間割

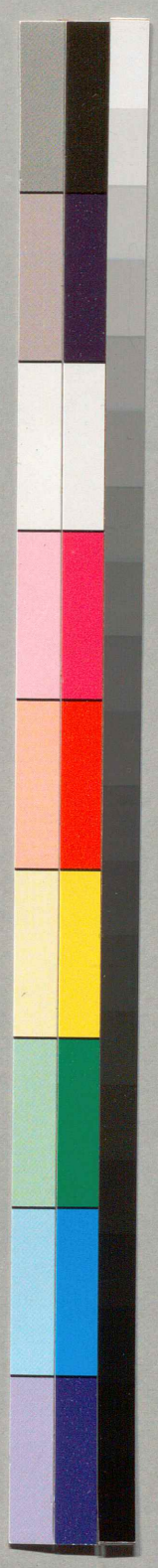
専 門 科 目

教職に関する科目



OCHANOMIZU UNIVERSITY

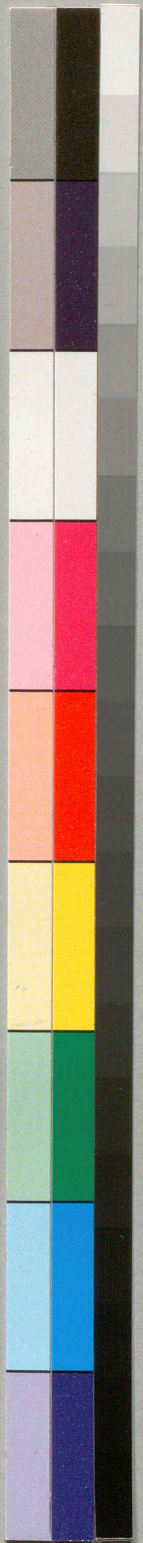
1998



【 時間割注意事項 】

～ 目次 ～

1. 時間割注意事項	1
2. 生活科学部 及び 大学院棟内教室配置図	2
3. 生活科学部	
生活環境学科 生活工学講座	4
食物科学講座	6
人間科学講座	8
学科・学部共通科目	10
人間生活学科 発達臨床学講座	12
生活社会科学講座	14
生活文化学講座	16
学科・学部共通科目	18
4. 教職に関する科目	20



## 【 時間割注意事項 】

### 1. 休講・教室変更及び時間割変更等について

- 生活科学部の休講・教室・時間割変更 ⇒ 生活科学部事務室前掲示板  
又は、担当講座掲示板に掲示
- コア科目に関する変更 ⇒ 共通講義棟1号館1階掲示板に掲示

### 2. 教室の表示について

教室は、特に注意のない限り、全て生活科学部本館の室番号にて示してある。

- 例) 生活科学部本館310室 → 生310  
生活科学部本館内大学院講義室 → 院164  
共通講義棟1号館情報処理教室 → 電算室

### 3. 期間について

- 前期 は ( )  
後期 は [ ]  
通年 は 無印

### 4. 教職に関する科目について

生活科学部で担当する科目についてのみ記載している。

教職専門科目については『コア科目・外国語・保健体育科目』用の時間割で、文教育学部担当の幼・小関係科目は文教育学部時間割で確認すること。

教科に関する科目については、各講座の専門時間割及び学部・学科共通科目の頁を参照すること。ただし、下記の科目に関しては、特例としているので注意すること。

※) 生活設備学 (生活工学講座の専門選択科目及び教科に関する必修科目)

- 生活工学講座の学生 ⇒ 生活工学講座の専門時間割参照  
他講座の学生 ⇒ 各々の講座の専門時間割参照

※) 栄養生理学 (生活環境学科共通科目及び教科に関する必修科目)

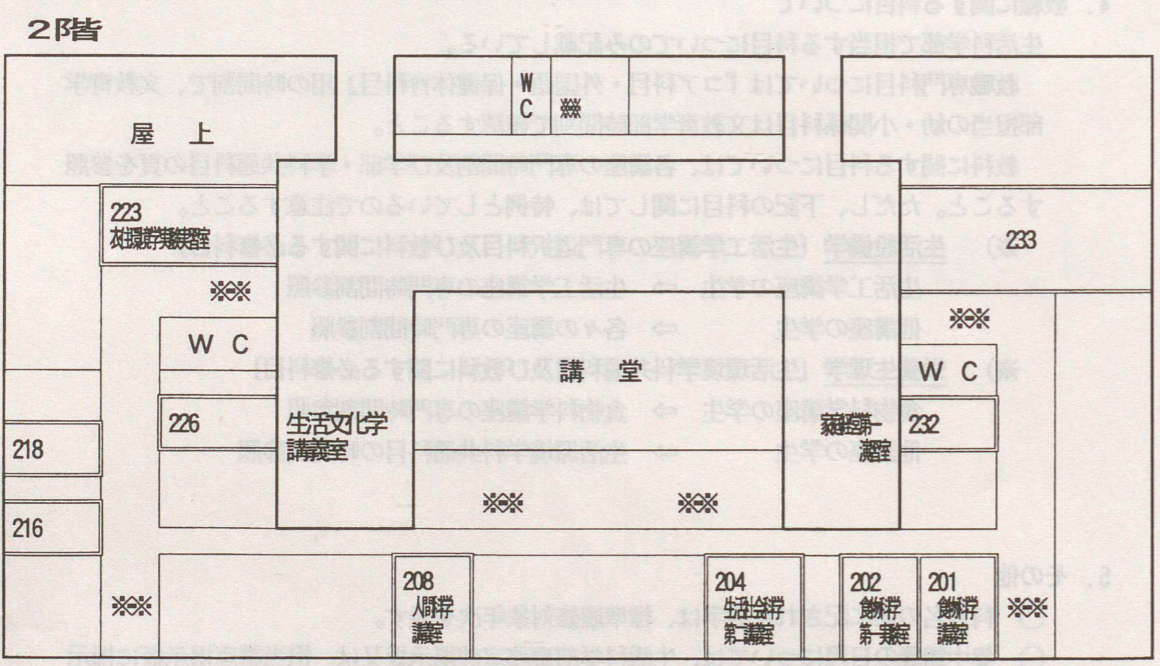
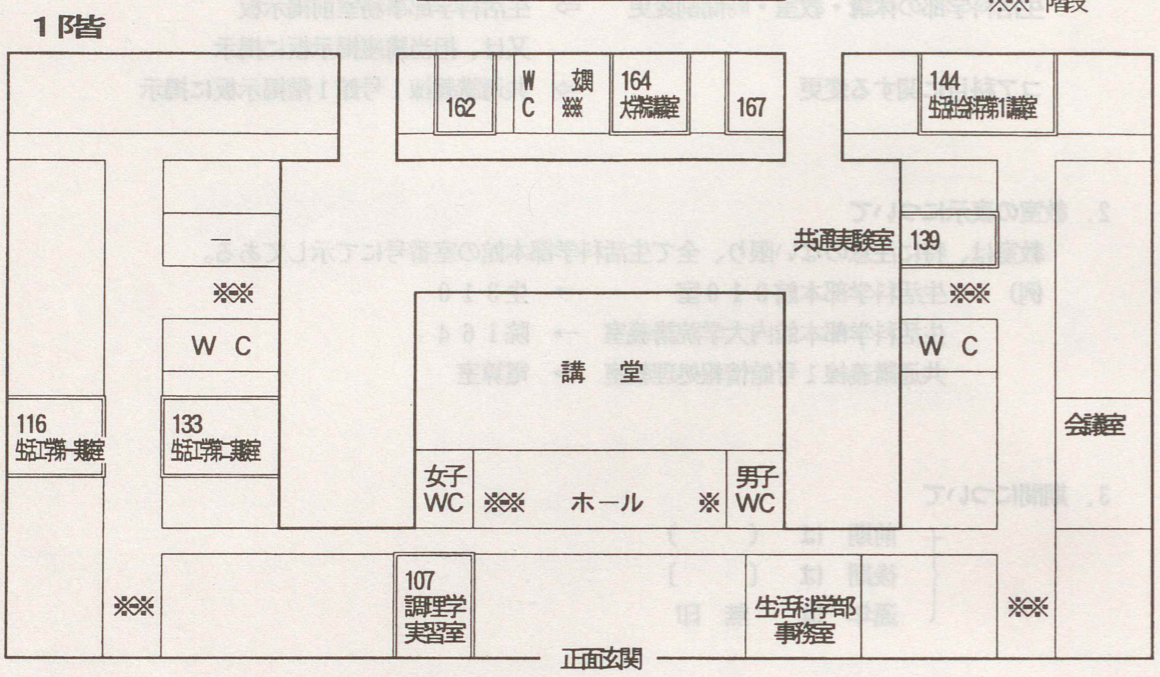
- 食物科学講座の学生 ⇒ 食物科学講座の専門時間割参照  
他講座の学生 ⇒ 生活環境学科共通科目の時間割参照

### 5. その他

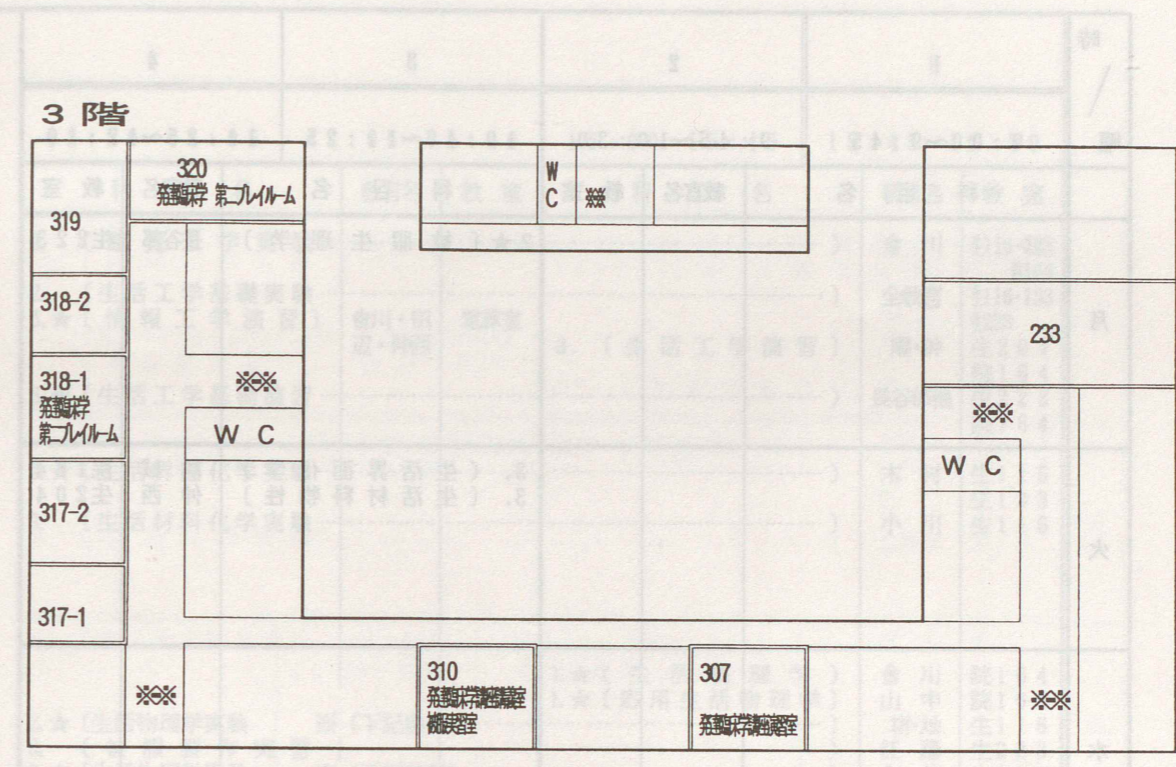
- 科目名の前に記された数字は、標準履修対象年次を表す。
- 集中講義の日程については、生活科学部事務室前掲示板又は、担当講座掲示板に掲示する。

【 頁 生活科学部本館内教室配置図 】

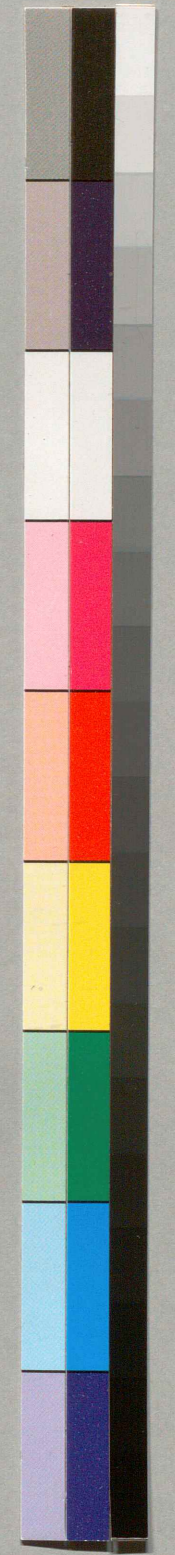
生活科学部本館 ※※ 階段



薬学工学部 化学実習室



◎ 共通講義棟1・2・3号館、文教育学部1・2号館及び理学部1・2号館内の配置、他教官研究室等については、学生便覧あるいは各当該学部事務にて確認すること。



# 生活環境学科 生活工学講座

時 曜	1		2		3		4	
	9:00~9:45		9:45~10:30		10:40~11:25		11:25~12:10	
	科目名		教官名	教室	科目名		教官名	教室
月					2★〔被服生理学〕	長谷部	生223	
火					3.〔生活界面化学〕 3.〔生活材料物性〕	駒城 仲西	院164 生204	
水								
木	4. 生活工学輪講	全教官	院164		3.〔生活工学演習〕	木村 谷田貝	生204 院164	
					*3.〔感覚工学〕	會川	院164	
金					2.〔生活材料化学〕 3.〔応用居住環境学〕 3.〔生活設備学〕	小川 田中 田辺	院164 生223 生223	
					*1★〔生活生理学〕	佐藤	生233	
土								

# 生活環境学科 生活工学講座

( )は前期、〔 〕は後期、無印は通年

5		6		7		8	
13:20~14:05		14:05~14:50		15:00~15:45		15:45~16:30	
科目名		教官名	教室	科目名		教官名	教室
2.〔感覚工学実験〕						會川	生116・院164
2.〔生活工学基礎実験〕						全教官	生116・133
3★〔情報工学演習〕		會川・田 辺・仲西	電算室	3.〔生活工学演習〕		嘴・呻	生223
3★〔生活工学基礎演習〕						長谷部他	生204 院164 生223 院164
3★〔生活界面化学実験〕						木村	生116
3.〔生活材料化学実験〕						小川	生133 生116
2★〔生活物理学実験〕		※(下記参照)		1★〔生活物理学〕		會川	院164
3.〔被服製作実習〕				1★〔応用生活物理学〕		山中	院164
3★〔生活生理学実験〕		※(下記参照)				榊・灿	生116
						江藤	生223
						永井	生223
2.〔居住環境学〕		田中	院164				
2.〔衣住環境評価学〕		田辺	生223				
3.〔環境化学実験〕						駒城	生116・133
3★〔被服生理学実験〕						長谷部	生223
				*1★〔生活基礎化学〕		小川	院164
2.〔環境化学〕		駒城	院164	1★〔生活材料科学〕		仲西	院164
2.〔生活材料物性実験〕						仲西	生116
3.〔居住環境学実験〕						田中	生223
3.〔衣住環境評価学実験〕						田辺	生223
				*1★〔環境物理学〕		會川	院164

《 集中講義 》 2. ※〔生活物理学実験 木村・大山〕  
3. ※〔生活生理学実験 永井〕

【 注 意 】 \* 生活環境学科共通科目  
★ 2次生以上は、科目名読替となるので、履修登録等の際は「開講科目の内容」の講義内容欄を参照すること。

# 生活環境学科 食物科学講座

時 曜	1		2		3		4	
	9:00~9:45		9:45~10:30		10:40~11:25		11:25~12:10	
	科目名		教官名	教室	科目名		教官名	教室
月	3. (食品保蔵学) 2.3 [官能検査論]		本間 山口	生201 生201	3. [水畜産食品学]		峠・耐	生201
火	3. (栄養学実験・食品学実験・食品貯蔵学実験)				3. [嗜好化学]		小林	生201
水	4.★(食物科学基礎演習) 4.★[食物科学演習]		全教官 全教官	生201 生201				
木	3. (食嗜好評価学)		島田	生201	3. (栄養生理学)		金子	生201
金	1-3 ※③(食生活計画論) 1-3 ※③(調理機器論) 2. [調理学実習Ⅱ]		浜島 平野	生201 生201	3. (食品微生物学) 3. [代謝制御学]		松本 北本 大塚	生107 生201 生201
土								

# 生活環境学科 食物科学講座

5		6		7		8	
13:20~14:05		14:05~14:50		15:00~15:45		15:45~16:30	
科目名		教官名	教室	科目名		教官名	教室
2. (調理学実習Ⅰ) 2. [基礎化学実験]						市川 久保田 村田 藤原 全教官	生107 生202 生202
3. (栄養学実験・食品学実験・食品貯蔵学実験) 3. [水畜産食品学]		西村	生201	※①. [生活設備学]		相楽	生233
2. [一般化学実験 ※②]						全教官 久保田 村田 藤原 全教官	生202 生202 生202
3. [調理科学実験]							
3. [食品微生物学実験]						富永	生202
2. [食資源学] 3. (栄養学実験・食品学実験・食品貯蔵学実験)		村田	生201			全教官 全教官	生202 生202
1. [基礎調理学実習] 2. (調理科学)		畑江 藤原	畑1-203 生201	[臨床栄養学]		畑江 前田	生107 生201

《集中講義》 3. [水畜産食品学 西村]

【注 意】

※①. 教科に関する科目(必修) : 教員免許取得を希望する者は、この授業(時間帯)を受講すること。  
(生活工学講座の専門科目) 生活工学講座の専門時間帯にある「生活設備学(田辺教官担当)は履修できないので、注意すること。

※②. コア科目  
※③. 前期半期ずつ開講

★ 2年次生以上は、科目名読替となるので、履修登録等の際は「開講科目の内容」の講義内容欄を参照すること。

# 生活環境学科 人間科学講座

時 曜	1		2		3		4	
	9:00~9:45		9:45~10:30		10:40~11:25		11:25~12:10	
	科目名		教官名	教室	科目名		教官名	教室
月								
火	2.3〔加齢生体学〕		近藤	生208	3. (生理行動学)		富田	生208
					*1. (生物人間論) *1. [人間科学入門]		松浦 細・榎 榎・榎	生233 生233
水	4. 人間科学演習		細・榎 榎・榎	生208 生210	2. (人類進化史) 3. [人類起源論]		松浦 松浦	生208 生208
木					1. (比較行動学) 1. [適応生理学]		柴坂 真家	生208 生208
					* (応用統計学演習)		岩崎	生233
金					3. (生体生理学) 3. [文化行動論]		鈴木 柴坂	生208 生208
土								

( ) は前期、[ ] は後期、無印は通年

5		6		7		8	
13:20~14:05		14:05~14:50		15:00~15:45		15:45~16:30	
科目名		教官名	教室	科目名		教官名	教室
3.★(人体計測学実習) 3. [人間行動学演習]		柴坂	生208			河内	生208
				※ [生活設備学]		相楽	生233
2. [生活行動学] 3. (人体構造学)		富田 佐竹	生208 生208	2. (成長学) 2. [動的生化学]		佐竹 鈴木	生208 生208
2. [生体化学基礎実験]						鈴木	生139
2.★(生物社会論) 3. (生体制御学実験) 3. [生理行動学実験実習]		柴坂	生208			鈴木 富田	生139 生212

《集中講義》 ◎1. [生態地理学 佐藤] 2.3 [生体機構論 山本]  
2. (古人類学 小田) 2.3 [人体表層学 藤本]  
2. (体力学 岡田) 2.3★[生体リズム学 大川]  
3. (人類進化学実験実習 松浦)

【注意】 ◎ 学部共通科目 / \* 学科共通科目  
※ 教科に関する科目〔必修〕： 教員免許取得を希望する者は、この授業(時間帯)を受講すること。生活工学講座の専門時間割にある「生活設備学」(田辺教官担当)は、履修できないので注意すること。  
★ 2年次生以上は、科目名読替となるので、履修登録等の際は『開講科目の内容』の講義内容欄を参照すること。

# 生活科学部 学部・学科共通

時 曜	1		2		3		4	
	9:00~9:45		9:45~10:30		10:40~11:25		11:25~12:10	
	科目名		教官名	教室	科目名		教官名	教室
月	* (繊維材料学)		中村	院164				
	◎ [食糧経済学]		小野寺	生208				
火	* <sup>3</sup> [機器分析学]		倉田	院164	*人 (生物人間論) *人 (人間科学入門)		松浦 調・樋 鉢・頼	生233 生233
水	◎ (生活環境衛生学) ◎ (食生活史)		千葉 江原	院164 生226	* (熱と熱移動)		棚沢	生223
木					* (感覚工学) * (応用統計学演習)		會川 岩崎	院164 生233
金	◎ [ジェンダー論]		館	生144	*★ (生活生理学)		佐藤	生233
土								

# 生活環境学科

( )は前期、[ ]は後期、無印は通年

5		6		7		8	
13:20~14:05		14:05~14:50		15:00~15:45		15:45~16:30	
科目名		教官名	教室	科目名		教官名	教室
◎ (生活科学概論)		榎木 他 無藤 御船	生233 生319 生233	◎ <sup>発</sup> (児童学概論)		榎木 他 中・颯	生233 院2-201
◎ <sup>発</sup> (生涯発達学)				◎ (住居学概論)			
◎ <sup>社</sup> [家政経済学概論]							
				◎ (家政学原論)		富田	生233
				◎ [食物学概論]		小林 他	生233
* <sup>1</sup> [基礎生化学Ⅰ]		五十嵐	生233	* (被服構成学)		長谷部	生233
◎ <sup>発</sup> (人間関係学)		黒田 藤崎	生319 生233	* (応用物理化学)		小見山	院164
◎ <sup>社</sup> (家族関係論)				* <sup>工</sup> ★ (生活基礎化学)		小川	院164
◎ [被服学概論]				◎ (被服学概論)		板倉 他	生233
* <sup>1</sup> (基礎有機化学)		久保田	生233	* <sup>1</sup> ★ (環境物理学)		會川	院164
* <sup>2</sup> [栄養生理学]		伊藤	生233	* <sup>2</sup> (基礎生化学Ⅱ)		大橋	生319
* <sup>3</sup> (食品物性論)		飯沼	院164	* <sup>3</sup> [臨床栄養学]		前田	生201
				◎ [人口学]		清水	生144

《集中講義》 ◎人 (生態地理学 佐藤)

【注 意】 \* 生活環境学科共通科目 \*<sup>工</sup> 生活工学講座必修科目  
 ◎ 生活科学部共通科目 \*<sup>食</sup> 食物科学講座必修科目  
 \*<sup>人</sup>・◎人 人間科学講座必修科目

\*<sup>2</sup> 食物科学講座の学生は、受講できない。(食物科学講座の時間割参照)  
 ★ 2年次生以上は、科目名読替となるので、履修登録等の際は『開講科目の内容』の講義内容欄を参照すること。



# 人間生活学科 発達臨床学講座

時 曜	1		2		3		4	
	9:00~9:45		9:45~10:30		10:40~11:25		11:25~12:10	
	科目名		教官名	教室	科目名		教官名	教室
月	3.★教育発達実習				3.〔精神医学〕		無藤 齋・檀	生307 生319
火	3. 保育臨床実習				1. 発達臨床基礎演習		(伊藤 山本) 田代	生319 生308
	*2. (教育臨床学) *〔教育発達学〕		伊藤 藤 伊藤	生319 生319				
水	3. (生涯発達講義講読) 3. (障害臨床講義講読) 3.〔生涯発達研究演習〕 3.〔障害臨床研究演習〕		無藤 山 山本 藤 山本	生307 生311-1 生307 生311-1	3. (教育発達講義講読) 3. (心理臨床講義講読) 3. (人間関係講義講読) 3.〔教育発達研究演習〕 3.〔心理臨床研究演習〕 3.〔人間関係研究演習〕 3.〔保育臨床研究演習〕		伊藤 藤 黒田 黒 伊藤 黒 黒田 黒 田代 黒	生317-1 生317-2 生313-1 生317-1 生317-2 生313-1 生308
木	3. 人間関係実習 3.〔心理臨床実習〕				1. (発達臨床人格検査法) 1.〔発達臨床診断法〕		松原 山本 黒田 黒 黒田 黒	生310 生318 生317-2
					* (障害臨床学)		山本	生319
金					2.★(発達臨床観察法) 2.★〔発達臨床実験法〕		常田 未定	生310 生310
土								

( )は前期、[ ]は後期、無印は通年

5		6		7		8	
13:20~14:05		14:05~14:50		15:00~15:45		15:45~16:30	
科目名		教官名	教室	科目名		教官名	教室
2.〔生活発達心理学〕 3.発達臨床統計法		無藤 齋 豊田	生319 生310	(教授心理学) 〔人格発達論〕		大塚 市川	生319 生319
◎ (生涯発達学)		無藤	生319	※〔生活設備学〕		相楽	生233
3.★発達障害実習 3. (保育臨床学) 3.〔保育学〕		田代 田代	生319 生319			山本	生317-1
2.〔生活臨床学〕		黒田	生319	2.〔カウンセリング論〕		黒田	生319
◎ (人間関係学)		黒田	生319	*2. (心理臨床学)		黒田	生319
3. (保育臨床講義講読)		田代	生308	1. 発達臨床基礎論		(黒田) 黒田	生310

《集中講義》 (発達理論 南)  
(障害心理学 未定)

【注 意】

※ 教科に関する科目〔必修〕 : 教員免許取得を希望する者は、この授業(時間帯)を受講すること。  
(生活工学講座の専門科目) 生活工学講座の専門時間割にある「生活設備学(田辺教官担当)」は、履修できないので、注意すること。

\* 人間生活学科共通科目  
◎ 生活科学部共通科目  
★ 2年次生以上は、科目名読替となるので、履修登録等の際は『開講科目の内容』の講義内容欄を参照すること。

# 人間生活学科 生活社会科学講座

時 曜	1		2		3		4	
	9:00~9:45		9:45~10:30		10:40~11:25		11:25~12:10	
	科目名		教官名	教室	科目名		教官名	教室
月					* [労働経済学総論] 教 (家庭科教育法)		篠塚 牧野	生144 生319
火	2・3 (住生活論) 2. [生活と金融]		鈴木 紺谷	生144 生144	2・3 (生活調査法) 2. [財産と法]  教 衣服制作実習 教 調理実習		林 淡路  野口 (脇田) (綾部)	生144 生144  生310 生107
水	2・3 [社会福祉学]  *2 (比較家族思想史)		萩原  杉田	生144  生204	2. 社会統計学		美添	生144
木					2. [生活関連法]		小谷	生144
金	* (比較女性論)		原	生144	2・3 [比較生活社会論] 3. (家族社会学総論) 3. [家族社会学各論]		阿部 牧野 牧野	生204 生144 生144
土	◎ [ジェンダー論]		館	生144				

# 人間生活学科 生活社会科学講座

( )は前期、[ ]は後期、無印は通年

5		6		7		8	
13:20~14:05		14:05~14:50		15:00~15:45		15:45~16:30	
科目名		教官名	教室	科目名		教官名	教室
1. [家庭経済学] 2. [消費者経済学] 2. [消費者教育論] 3. [生活法学各論]		御船 犬塚 安田 小谷	生233 生144 生144 生204	2. (生活経済学) 2. [家庭経営学] 3. 家族社会学演習		御船 御船 牧野	生144 生144 院162
* (生活法学総論)		小谷	生204	※ [生活設備学]		相楽	生233
2.3★(女性社会史) 2. [女性政策論] 3.★(生活政治学総論) 3. [生活政治学各論]		服藤 竹内 杉田 杉田	生144 生144 生204 生204	3. 生活政治学演習		杉田	生305
3. [老年学各論]		袖井	生204	3. 労働経済学演習 3. 老年学演習 3. 生活法学演習		篠塚 袖井 小谷	生165 生305 生370
◎社(家族関係学) * (老年学総論)		藤崎 袖井	生233 生204	2. (生活社会科学演習) 2. [生活社会科学方法論] 3. (家族法律学総論) 3. [家族法律学各論]		全教官 犬塚 御船	生204 生143 生305
				◎ [人口学]		清水	生144

- 《集中講義》 2. (消費者経済学実習 犬塚)  
2. (応用生活統計学 山本)  
2. (生活と行政学総論 新藤)

【注 意】  
 ※ 教科に関する科目(必修) : 教員免許取得を希望する者は、この授業(時間帯)を受講すること。  
 (生活工学講座の専門科目) 生活工学講座の専門時間割にある「生活設備学(田辺教官担当)」は履修できないので、注意すること。  
 \* 人間生活学科共通科目  
 ◎ 生活科学部共通科目 ◎社 生活社会科学講座必修科目  
 ★ 2年次生以上は、科目名読替となるので、履修登録等の際は『開講科目の内容』の講義内容欄を参照すること。

# 人間生活学科 生活文化学講座

時 曜	1			2			3			4		
	9:00~9:45			9:45~10:30			10:40~11:25			11:25~12:10		
	科目名			教官名	教室	科目名			教官名	教室		
月						3. [工芸史] 4.★(服飾美学各論)			岩田 小池	生218 生218		
火						*1. (流行情報論)			板倉	生226		
水						2.★(環境デザイン論) 2. [美学] 4. [服飾文化各論]			板倉 板倉 徳井	生226 生226 生218		
木						3. (服飾文化実習)			岡田	生310		
金						3. [服飾文化論演習] 4. 生活文化史演習			徳井 吉村	生218 生217		
土												

( )は前期、[ ]は後期、無印は通年

5			6			7			8		
13:20~14:05			14:05~14:50			15:00~15:45			15:45~16:30		
科目名			教官名	教室	科目名			教官名	教室		
2. [日本近世・近代服飾史] 3.★(日本服飾史演習Ⅰ) 3.★(日本服飾史演習Ⅱ)			小池 小池 吉村	生226 生218 生218	2.★(生活文化史概論) 2.★(生活文化史各論) 4. (メディア論) 4. [西洋服飾史演習]			小池 吉村 板倉 徳井	生226 生226 生218 生219		
					※ [生活設備学]			相楽	生233		
2. (日本古代・中世服飾史) 3.★(比較生活文化史Ⅰ) 3.★(比較生活文化史Ⅱ)			野口 豊田 豊田	生218 生226 生226	2. [生活造形史] 3. (地域文化論) 3. [現代文化論]			利光 谷一 森	生226 生218 生218		
					*1.2 (生活造形論)			利光	生226		
2. 服飾制作実習 3. [歴史文化論] 4. 服飾美学演習			岡田 成田 小池	生310 生226 生216	4. (生活文化実習)			随・穂 餅・甜	生226		
3. (古代・中世服飾論) 3. [近世・近代服飾論] 4. 情報解析演習			吉村 小池 板倉	生218 生218 生214	2. [西洋古代・中世服飾史] 2. [西洋近世・近代服飾史] 3.★(情報解析概論) 3.★[情報解析各論]			徳井 徳井 板倉 板倉	生226 生226 生218 生218		
*文1.★(服飾文化概論) *文L [服飾美学概論]			小池 吉村	生226 生226							

《集中講義》 (比較生活文化論演習 国安)

【注 意】

※ 教科に関する科目(必修) : 教員免許取得を希望する者は、この授業(時間帯)を受講すること。  
(生活工学講座の専門科目) 生活工学講座の専門時間帯にある「生活設備学(田辺教官担当)は履修できないので、注意すること。

\* 人間生活学科共通科目

\*文 生活文化学講座必修科目

★ 2年次生以上は、科目名読替となるので、履修登録等の際は「開講科目の内容」の講義内容欄を参照すること。

# 生活科学部 学部・学科共通

時 曜	1		2		3		4	
	9:00~9:45		9:45~10:30		10:40~11:25		11:25~12:10	
	科目名		教官名	教室	科目名		教官名	教室
月	◎ [食糧経済学]		小野寺	生208	* [労働経済学総論]		篠塚	生144
火	* (教育臨床学) * (教育発達学)		伊藤 伊藤	生319 生319	* (流行情報論)		板倉	生226
水	*2 (比較家族思想史)		杉田	生204				
	◎ (食生活史) ◎ (生活環境衛生学)		江原 千葉	生226 院164				
木	* (比較女性論)		原	生144	* (障害臨床学)		山本	生319
金	◎ [ジェンダー論]		館	生144				
土								

# 人間生活学科 ( )は前期、[ ]は後期、無印は通年

5		6		7		8	
13:20~14:05		14:05~14:50		15:00~15:45		15:45~16:30	
科目名		教官名	教室	科目名		教官名	教室
* (生活法学総論)		小谷	生204	◎発 (児童学概論) ◎ [住居学概論]		楡木他 嶋・颯	生233 規2-201
◎ (生活科学概論) ◎発 (生涯発達学) ◎社 (家政経済学概論)		楡木他 無藤 御船	生233 生319 生233				
* (保育臨床学)		田代	生319	* (生活造形論)		利光	生226
				◎ (家政学原論) ◎ [食物学概論]		富田 小林他	生233 生233
* (老年学総論)		袖井	生204	* (心理臨床学)		楡木	生319
◎発 (人間関係学) ◎社 (家族関係論)		黒田 藤崎	生319 生233	◎ [被服学概論]		板倉他	生233
*文★ (服飾文化概論) *文 [服飾美学概論]		小池 吉村	生226 生226	◎ [人口学]		清水	生144

《集中講義》 ◎ [生態地理学 佐藤]

【注意】 \* 人間生活学科共通科目 ◎発 発達臨床学講座必修科目  
◎ 生活科学部共通科目 ◎社 生活社会科学講座必修科目  
\*文 生活文化学講座必修科目  
★ 2年次生以上は、科目名読替となるので、履修登録の際は『開講科目の内容』の講義内容欄を参照すること。

# 教職に関する科目

時 曜	1		2		3		4	
	9:00~9:45		9:45~10:30		10:40~11:25		11:25~12:10	
	科目名		教官名	教室	科目名		教官名	教室
月					【専】(家庭科教育法)		牧野	生319
火					肩・縫 縫・縫 縫・縫 縫	調理実習 衣服制作実習	(脇田) 綾部 野口	生107 生310
水					【専】(保育表現Ⅰ)		小林	生310
木								
金	【専】(児童の発達) 【専】(児童指導の研究)		常田 大貫	生310 生319	【専】(保育内容の研究Ⅲ) 【専】(保育内容の研究Ⅰ)		小林 上垣内	生319 生319
土					俣 齋 (調理実習) (被服構成実習)		長尾 江藤	生107 生223

( )は前期 [ ]は後期、無印は通年

5		6		7		8	
13:20~14:05		14:05~14:50		15:00~15:45		15:45~16:30	
科目名		教官名	教室	科目名		教官名	教室
【専】(保育表現Ⅱ) 【専】(保育内容の研究Ⅱ)		藤田 小林	生310 生310	(図工科教育論Ⅰ) (図工科教育論Ⅱ)		榎原 榎原	生310 生310
				【専】(保育指導法Ⅱ)		吉岡	生310

《集中講義》 (家庭看護学 曾根) 【専】(保育課程論 柴崎)  
 (保育内容・健康 吉川)  
 (身体養護論 吉川)  
 (理科教育論 森本)  
 家庭機械及び家庭電気 石田

【注意】 【専】 教職に関する科目(卒業要件に含まれない)  
 無印は、教職共通科目

圖書分類表

分類	1	2	3	4
文學	01-02-03-04	05-06-07-08	09-10-11-12	13-14-15-16
歷史	17-18-19-20	21-22-23-24	25-26-27-28	29-30-31-32
地理	33-34-35-36	37-38-39-40	41-42-43-44	45-46-47-48
自然科學	49-50-51-52	53-54-55-56	57-58-59-60	61-62-63-64
社會科學	65-66-67-68	69-70-71-72	73-74-75-76	77-78-79-80
藝術	81-82-83-84	85-86-87-88	89-90-91-92	93-94-95-96
其他	97-98-99-100			

【附註】本表係根據《中國圖書分類法》編訂，供參考之用。

