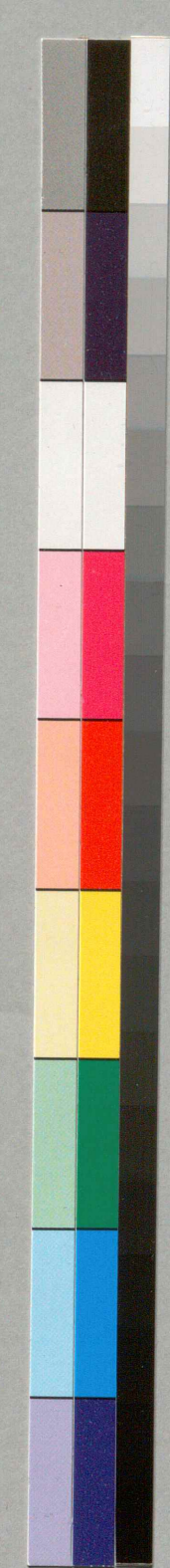


平成7年度

大学院人文科学研究科時間割



お茶の水女子大学



哲学専攻

前期は〔 〕 後期は〔 〕 無印は通年

時 \ 曜	1			2			3			4			5			6			7			8			9			10		
	9:00~9:45			9:45~10:30			10:40~11:25			11:25~12:10			13:20~14:05			14:05~14:50			15:00~15:45			15:45~16:30			16:40~17:25			17:25~18:10		
	科目名	教官	教室	科目名	教官	教室	科目名	教官	教室	科目名	教官	教室	科目名	教官	教室	科目名	教官	教室	科目名	教官	教室	科目名	教官	教室	科目名	教官	教室			
月	(倫理学演習Ⅱ)	尾田	文1-617																哲学演習Ⅱ	羽入	文1-617									
火	美学・美術史特論Ⅰ	辻	文1-820							倫理学特論Ⅰ	高島	文1-617	美学・美術史演習Ⅰ	辻	文1-820	倫理学演習Ⅰ	高島	文1-604	美学・美術史演習Ⅱ	秋山	文1-820	社会学演習Ⅰ	坂本	文1-617						
水	社会学演習Ⅱ	天野 坂本	文1-716	社会学特論Ⅰ	天野	文1-617																								
木	(倫理学演習Ⅱ)	尾田	文1-617	哲学特論Ⅱ	羽入	文1-617	社会学特論Ⅱ	耳塚	文1-220										哲学特論Ⅰ	土屋	文1-803									
金	美学・美術史特論Ⅱ	秋山	文1-820																哲学演習Ⅰ	土屋 羽入	文1-803									

※開講予定：倫理学特論Ⅱ 佐藤

史学専攻

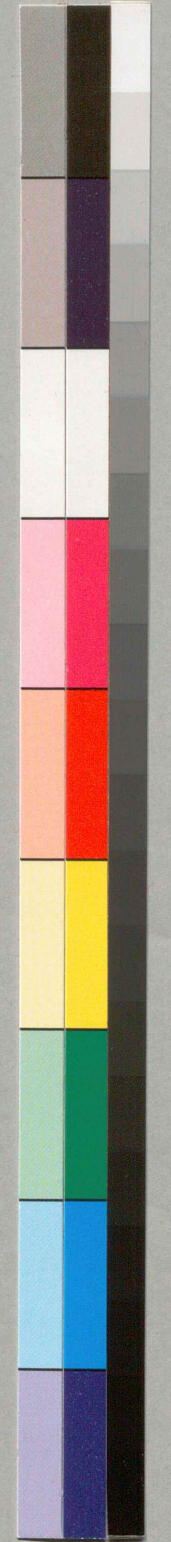
1	2	3	4	5	6	7	8	9	10
100-1文 国語	101-1文 英語	102-1文 数学	103-1文 地理	104-1文 歴史	105-1文 倫理	106-1文 政治	107-1文 経済	108-1文 社会	109-1文 総合
110-1文 国語	111-1文 英語	112-1文 数学	113-1文 地理	114-1文 歴史	115-1文 倫理	116-1文 政治	117-1文 経済	118-1文 社会	119-1文 総合
120-1文 国語	121-1文 英語	122-1文 数学	123-1文 地理	124-1文 歴史	125-1文 倫理	126-1文 政治	127-1文 経済	128-1文 社会	129-1文 総合
130-1文 国語	131-1文 英語	132-1文 数学	133-1文 地理	134-1文 歴史	135-1文 倫理	136-1文 政治	137-1文 経済	138-1文 社会	139-1文 総合
140-1文 国語	141-1文 英語	142-1文 数学	143-1文 地理	144-1文 歴史	145-1文 倫理	146-1文 政治	147-1文 経済	148-1文 社会	149-1文 総合
150-1文 国語	151-1文 英語	152-1文 数学	153-1文 地理	154-1文 歴史	155-1文 倫理	156-1文 政治	157-1文 経済	158-1文 社会	159-1文 総合
160-1文 国語	161-1文 英語	162-1文 数学	163-1文 地理	164-1文 歴史	165-1文 倫理	166-1文 政治	167-1文 経済	168-1文 社会	169-1文 総合
170-1文 国語	171-1文 英語	172-1文 数学	173-1文 地理	174-1文 歴史	175-1文 倫理	176-1文 政治	177-1文 経済	178-1文 社会	179-1文 総合
180-1文 国語	181-1文 英語	182-1文 数学	183-1文 地理	184-1文 歴史	185-1文 倫理	186-1文 政治	187-1文 経済	188-1文 社会	189-1文 総合
190-1文 国語	191-1文 英語	192-1文 数学	193-1文 地理	194-1文 歴史	195-1文 倫理	196-1文 政治	197-1文 経済	198-1文 社会	199-1文 総合

地理学専攻

時 曜	1		2		3		4		5		6		7		8		9		10		
	科目名	教官	科目名	教官	科目名	教官	科目名	教官	科目名	教官	科目名	教官	科目名	教官	科目名	教官	科目名	教官	科目名	教官	
月																					
火																					
水																					
木																					
金																					

史学専攻

時 曜	1		2		3		4		5		6		7		8		9		10	
科目名	教官	科目名	教官	科目名	教官	科目名	教官	科目名	教官	科目名	教官	科目名	教官	科目名	教官	科目名	教官	科目名	教官	
月																				
火																				
水																				
木																				
金																				



地理学専攻

前期は〔 〕 後期は〔 〕 無印は通年

時 曜	1		2		3		4		5		6		7		8		9		10		
	9:00~9:45		9:45~10:30		10:40~11:25		11:25~12:10		13:20~14:05		14:05~14:50		15:00~15:45		15:45~16:30		16:40~17:25		17:25~18:10		
	科目名	教官	教室	科目名	教官	教室	科目名	教官	教室	科目名	教官	教室	科目名	教官	教室	科目名	教官	教室	科目名	教官	教室
月				(人文地理学特論V)	杉浦	文1-701										(人文地理学特論II)	栗原	文1-701			
火				(地誌学特論IV)	内藤	文1-701							(人文地理学特論I)	千歳	文2-307						
				[地誌学演習II]	内藤	文1-701							[人文地理学演習I]	千歳	文2-307						
水				(自然地理学特論I)	杉谷	文1-701															
木				[自然地理学演習I]	杉谷	文1-701	(自然地理学特論II)	田宮	文1-701	(人文地理学特論III)	内田	文1-701	[人文地理学演習II]	内田	文1-701						
							[自然地理学演習II]	田宮	文1-701												
金													(地誌学特論III)	熊谷	文1-701	[地誌学演習I]	熊谷	文1-701			

※開講予定： 自然地理学特論V 未定
地誌学特論V 未定

文学専攻

1	2	3	4	5	6	7	8	9	10
107-1文 新 撰 (V編修学専攻)									
	700-4文 漢 子 (I編修学専攻)	107-1文 新 撰 (V編修学専攻)							
	700-1文 漢 子 (I編修学専攻)	107-1文 新 撰 (V編修学専攻)							
				107-1文 新 撰 (V編修学専攻)					
	107-1文 田 内 (I編修学専攻)	107-1文 田 内 (I編修学専攻)	107-1文 新 撰 (V編修学専攻)	107-1文 新 撰 (V編修学専攻)					
107-1文 新 撰 (V編修学専攻)	107-1文 新 撰 (V編修学専攻)								

※未 V編修学専攻科目 : 学年制科目
◎未 V編修学専攻

中国文学専攻
日本文学専攻

前期は () 後期は () 無印は通年
前期は () 後期は () 無印は通年

時 曜	1	2	3	4	5	6	7	8	9	10
	9:00~9:45	9:45~10:30	10:40~11:25	11:25~12:10	13:20~14:05	14:05~14:50	15:00~15:45	15:45~16:30	16:40~17:25	17:25~18:10
	科 目 名	教 官 教 室	科 目 名	教 官 教 室	科 目 名	教 官 教 室	科 目 名	教 官 教 室	科 目 名	教 官 教 室
月			国語学演習	古 田 文1-513	国語学特論Ⅱ	鈴 木 文1-304				
火			中古文学特論 近代文学演習	中 野 文1-304 浅 井 文1-303	中世文学演習	三 木 文1-513				
水	近世文学演習	市 古 文1-513	中古文学演習	平 野 文1-304						
木					中世文学特論	三 木 文1-513	現代文学特論	大 塚 文1-513		
金							上代文学演習	岩 崎 文1-303		

平重() 日城() 小園() 小園()

専攻学文本日

時	1	2	3	4	5	6	7	8	9	10
曜	9:00~9:45	9:45~10:30	10:40~11:25	11:25~12:10	13:20~14:05	14:05~14:50	15:00~15:45	15:45~16:30	16:40~17:25	17:25~18:10
科目名										
教官										
教室										
月										
火										
水										
木										
金										

中国文学専攻

前期は() 後期は〔 〕 無印は通年

時	1	2	3	4	5	6	7	8	9	10
曜	9:00~9:45	9:45~10:30	10:40~11:25	11:25~12:10	13:20~14:05	14:05~14:50	15:00~15:45	15:45~16:30	16:40~17:25	17:25~18:10
科目名										
教官										
教室										
月									中国文学特論Ⅱ	佐藤 文1-414
火							中国文学特論Ⅲ	丸山 文1-414		
水			中国語学特論Ⅲ	相原 文1-414						
木			中国文学演習Ⅲ	宮尾 文1-414						
金					中国語学演習Ⅱ	藤山 文1-414				

前期は〔 〕 後期は〔 〕 無印は通年

英 文 学 専 攻

時 曜	1	2	3	4	5	6	7	8	9	10
日										
月										
火										
水										
木										
金										

教 育 学 専 攻

前期は〔 〕 後期は〔 〕 無印は通年

時 曜	1	2	3	4	5	6	7	8	9	10
日	9:00~9:45	9:45~10:30	10:40~11:25	11:25~12:10	13:20~14:05	14:05~14:50	15:00~15:45	15:45~16:30	16:40~17:25	17:25~18:10
月							博物館学演習 鷹野 文2-306			
火			社会教育学演習 小川 文1-220				教育方法学特論 宮原 文1-813	教育史特論 駒込 文1-220		
水			教育学特論 上野 文1-220							
木			教育社会学演習 耳塚 文1-220					文化人類学演習 田中 文1-220		
金					教育行政学演習 (森) 文1-220 [窪田] 文1-220					

※開講予定：〔教育行政学特論 未定〕

前期は() 後期は() 無印は通年

文 専 学 育 専

時 曜	1	2	3	4	5	6	7	8	9	10
9:00~9:45										
9:45~10:30										
10:30~11:15										
11:15~12:00										
12:00~12:45										
12:45~13:30										
13:30~14:15										
14:15~15:00										
15:00~15:45										
15:45~16:30										
16:30~17:15										
17:15~18:00										

普通教育学専攻

前期は() 後期は() 無印は通年

心理学専攻

前期は() 後期は() 無印は通年

時 曜	1	2	3	4	5	6	7	8	9	10
9:00~9:45										
9:45~10:30										
10:30~11:15										
11:15~12:00										
12:00~12:45										
12:45~13:30										
13:30~14:15										
14:15~15:00										
15:00~15:45										
15:45~16:30										
16:30~17:15										
17:15~18:00										

☆集中講義 [社会心理学特論 I 板元]

手紙の印刷 () 印刷室 () 印刷室

専攻学専攻

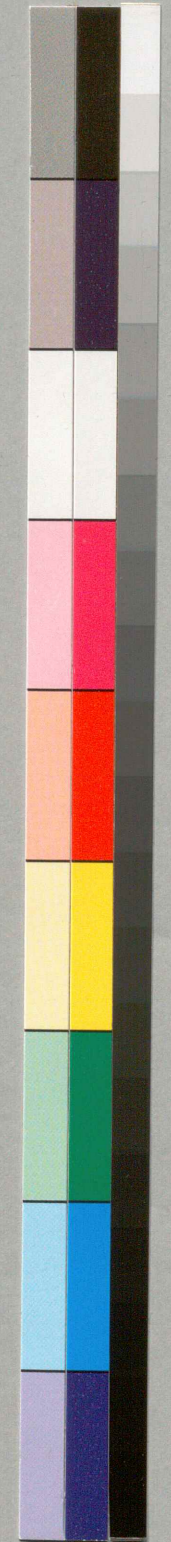
時	1	2	3	4	5	6	7	8	9	10		
曜	9:00~9:45	9:45~10:30	10:40~11:25	11:25~12:10	13:20~14:05	14:05~14:50	15:00~15:45	15:45~16:30	16:40~17:25	17:25~18:10		
	科目名	教官	教室	科目名	教官	教室	科目名	教官	教室	科目名	教官	教室
月												
火				(民族舞踊特論) (遊戯方法論演習) 動作学特論	本田 杉山 佐藤	文2-215 文2-216 文2-308	[民族舞踊特論] [舞踊方法論特論]	本田 石井	文2-308 文2-215			
水				遊戯学特論	加賀	文2-216						
木				(遊戯学実験実習)	石黒	文2-216	(トランプ論実験実習) (動作学実験実習)	山川 森下	文2-308 文2-308	(舞踊教育学演習) [舞踊方法論実験実習]	片岡 片岡	文2-215 文2-215
金				[遊戯方法論演習]	松田	文2-216		[舞踊美学特論]	石黒	文2-216		

(印刷) (印刷室) (印刷室)

舞踊教育学専攻

前期は () 後期は () 無印は通年

時	1	2	3	4	5	6	7	8	9	10		
曜	9:00~9:45	9:45~10:30	10:40~11:25	11:25~12:10	13:20~14:05	14:05~14:50	15:00~15:45	15:45~16:30	16:40~17:25	17:25~18:10		
	科目名	教官	教室	科目名	教官	教室	科目名	教官	教室	科目名	教官	教室
月												
火				(民族舞踊特論) (遊戯方法論演習) 動作学特論	本田 杉山 佐藤	文2-215 文2-216 文2-308	[民族舞踊特論] [舞踊方法論特論]	本田 石井	文2-308 文2-215			
水				遊戯学特論	加賀	文2-216						
木				(遊戯学実験実習)	石黒	文2-216	(トランプ論実験実習) (動作学実験実習)	山川 森下	文2-308 文2-308	(舞踊教育学演習) [舞踊方法論実験実習]	片岡 片岡	文2-215 文2-215
金				[遊戯方法論演習]	松田	文2-216		[舞踊美学特論]	石黒	文2-216		



専攻学教育音楽

音楽教育学専攻

時	1	2	3	4	5	6	7	8	9	10
曜	9:00~9:45	9:45~10:30	10:40~11:25	11:25~12:10	13:20~14:05	14:05~14:50	15:00~15:45	15:45~16:30	16:40~17:25	17:25~18:10
科目名										
教官										
教室										
月										
火										
水										
木										
金										

時	1	2	3	4	5	6	7	8	9	10
曜	9:00~9:45	9:45~10:30	10:40~11:25	11:25~12:10	13:20~14:05	14:05~14:50	15:00~15:45	15:45~16:30	16:40~17:25	17:25~18:10
科目名										
教官										
教室										
月										
火										
水										
木										
金										

専攻学教育音楽

時	1	2	3	4	5	6	7	8	9	10	夜間	
曜	9:00~9:45	9:45~10:30	10:40~11:25	11:25~12:10	13:20~14:05	14:05~14:50	15:00~15:45	15:45~16:30	16:40~17:25	17:25~18:10	17:25~18:10	17:25~18:10
月												
火												
水												
木												
金												

日本語文化専攻

前期は() 後期は() 無印は通年

時	1	2	3	4	5	6	7	8	9	10	夜間	
曜	9:00~9:45	9:45~10:30	10:40~11:25	11:25~12:10	13:20~14:05	14:05~14:50	15:00~15:45	15:45~16:30	16:40~17:25	17:25~18:10	17:25~18:10	17:25~18:10
月			比較言語教育学演習 本郷 文2-302		日本語文化学特論Ⅱ 古瀬 文1-611 日本語学特論 鈴木 文1-304 対照言語学特論 西尾 文1-716							
火			対照言語学演習 中村(後) 共③-402 外国文化論 湊 共②-102 日本語学演習 浅井 文1-303		日本語文化学演習Ⅱ 三木 文1-513 日本語教育学特論 宮原 文1-813		日本語指導法演習Ⅰ 岡崎 文2-302				日本語教育方法論 岡崎 文2-302	
水												
木						日本語文化学特論Ⅰ 三木 文1-513	言語分析学演習 長友 文2-302	比較文化学特論 田中 文1-220			日本語指導法演習Ⅱ 長友 文2-302	
金						日本語文化学演習Ⅰ 古瀬 文1-514 言語心理学特論 内田 文1-201	日本語音声表現演習 平田 文2-302					

※開講予定：日本語音声表現特論 鮎澤

日本語専攻

期	1	2	3	4	5	6	7	8	9	10
9:00~9:45										
9:45~10:30										
10:30~11:15										
11:15~12:10										
13:20~14:05										
14:05~14:50										
15:00~15:45										
15:45~16:30										
16:40~17:25										
17:25~18:10										

関連科目

前期は () 後期は [] 無印は通年

時	1		2		3		4		5		6		7		8		9		10	
曜	9:00~9:45	9:45~10:30	10:40~11:25	11:25~12:10	13:20~14:05	14:05~14:50	15:00~15:45	15:45~16:30	16:40~17:25	17:25~18:10										
科目名																				
教官																				
教室																				
月									仏文学演習	嶋(弓)	4	講								
火					フランス文化論		石川	1	演											
水																				
木					独文学演習		石丸	共③-204												
金									独文学特論		菅野	共③-204								

注) 「1 演」=共通講義棟3号館第1演習室
 「4 講」=共通講義棟3号館第4講義室

