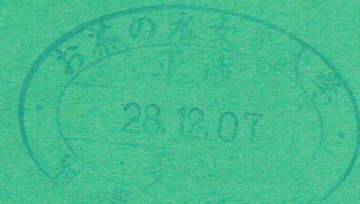




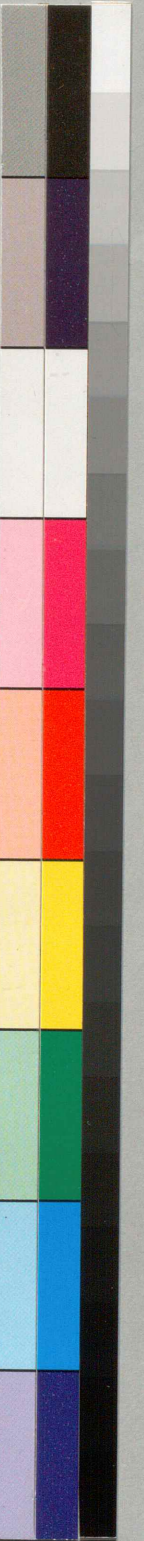
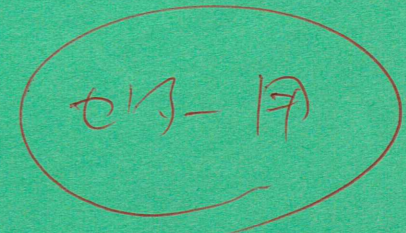
平成11年度 大学院人間文化研究科

博士前期課程時間割

訂正付



お茶の水女子大学



時間割注意事項

(変更計画書)

1. 休講・教室変更等について

博士前期課程授業科目の休講・教室等変更については、人間文化研究科棟前屋外掲示板に掲示する。

2. 教室の表示について

文1・・・文教育学部1号館各教室、演習室

文2・・・文教育学部2号館各教室、演習室

理1・・・理学部1号館各教室、演習室

理2・・・理学部2号館各教室、演習室

理3・・・理学部3号館各教室、演習室

生活・・・生活科学部本館各教室、演習室

共1・・・共通講義棟1号館各教室

共3・・・共通講義棟3号館各教室、演習室

人間・・・人間文化研究科棟プロジェクト研究室

3. その他

1) 教官名の*印は、非常勤講師を示す。

2) 集中講義の日程については、人間文化研究科棟前屋外掲示板に掲示する。

お茶の水女子大学大学院人間文化研究科博士前期課程授業時間割

〔言語文化専攻〕

| 時 ／ 曜 | 1 | | 2 | | 3 | | 4 | | 5 | | 6 | |
|-------------|-------------|----|--------------|-----|---|-----------------------|-----------------------------|--|------------------------|------------------------------------|---------------|-----|
| | 9:00 ~ 9:45 | | 9:45 ~ 10:30 | | 10:40 ~ 11:25 | | 11:25 ~ 12:10 | | 13:20 ~ 14:05 | | 14:05 ~ 14:50 | |
| | 授 業 科 目 | | 教 官 名 | 教 室 | 授 業 科 目 | | 教 官 名 | 教 室 | 授 業 科 目 | | 教 官 名 | 教 室 |
| 月 | | | | | 英文学演習(稼・翻訳) | 内田正 | X1-716 | 近代日本語学特論 日本中世文学特論 | 古田 *浅見 | X1-404 X3-4講 | | |
| 火 | | | | | 中国古典語学演習 現代仏文学特別演習 | 伊藤美 中村俊 | X1-414 X3-402 | 日本上代文学演習 米文学特論(作品研究) 〔仏語言語文化論〕 日本語教育方法特論演習 | 荻原 海老根 中村弓 岡崎 | X3-1演 X1-716 X3-4講 X2-302 | | |
| 水 | | | | | 日本中古文学特論 現代中国文法学特論 (英語圏言語文化特論) (日本語教育実習) | 平野由 相原 竹村 岡崎 | X1-304 X1-414 X1-418b | | | | | |
| 木 | 独文学特論 | 石丸 | 敏・暲 | | 近代仏文学特別演習 (言語分析学特論) (言語分析学演習) | 村田 長友 長友 | X3-4講 | 東アジア比較言語文化論演習 英語学特論(概論・翻譯) 日本語文化学演習 比較言語教育学演習 | 和田 宮川 三木 *上野 | X1-414 X1-418b X1-303 | | |
| 金 | | | | | 近代独文学演習 | 菅野 | 敏・暲 | 英語学特論(語用論) 日本語文化学特論 〔小風〕 | 牛江 | ※ X1-716 | | |

お茶の水女子大学大学院人間文化研究科博士前期課程授業時間割

前期()・後期〔 〕・無印は通年

〔言語文化専攻〕

| 7 | | 8 | | 9 | | 10 | |
|---|--|-----------------------|-----------------------------------|--------------------------|--|---------------|------------------|
| 15:00 ~ 15:45 | | 15:45 ~ 16:30 | | 16:40 ~ 17:25 | | 17:25 ~ 18:10 | |
| 授 業 科 目 | | 教 官 名 | 教 室 | 授 業 科 目 | | 教 官 名 | 教 室 |
| 古代日本語学演習 日本近世文学演習 | | 鈴木 市古 | X1-303 X1-716 | 英文学特論(稼・翻訳) | | *富山 | X1-303 |
| 〔古代日本語学特論〕 (日本現代文学特論) 現代中国語圏文学特論 近代仏文学特論 | | 鈴木 大塚常 宮尾 石川 | X3-4講 X3-4講 X1-414 X3-4講 | 英語学演習(概論・翻譯) 日本語教育方法論 | | *今西 岡崎 | X1-301 X2-302 |
| 英文学特論(作品研究) | | 松崎 | X1-418b | 日本語指導法演習 | | 長友 | |
| 日本近代文学演習 現代中国文法学演習 米文学演習(作品研究) 日本語音声表現演習 | | 菅 *楊 竹村 村松 | X3-4講 X1-414 X1-716 | | | | |

《集中講義》
(日本語音声表現特論) *鮎澤
(対照言語学特論) *西原
※ 後期は、教室変更
(後日揭示)

お茶の水女子大学大学院人間文化研究科博士前期課程授業時間割

〔人文学専攻〕

| 時 ／ 曜 | 1 | | 2 | | 3 | | 4 | | 5 | | 6 | |
|-------------|-------------|------------|--------------|---|-----------------------------------|--|---|-----------------------------------|--|---------|---------------|-----|
| | 9:00 ~ 9:45 | | 9:45 ~ 10:30 | | 10:40 ~ 11:25 | | 11:25 ~ 12:10 | | 13:20 ~ 14:05 | | 14:05 ~ 14:50 | |
| | 授 業 科 目 | 教 官 名 | 教 室 | 授 業 科 目 | 教 官 名 | 教 室 | 授 業 科 目 | 教 官 名 | 教 室 | 授 業 科 目 | 教 官 名 | 教 室 |
| 月 | | | | (人文学基礎論) | 土 屋 | | 西洋政治文化特論 西 洋 服 飾 文 化 論 流 行 情 報 論 特 論 (舞踊方法論実験実習) | 新 井 徳 井 板 倉 本 田 | X1-507 X2-215 | | | |
| 火 | 形而上学演習 | 羽 入 | X1-803 | 西洋史学方法論演習 (舞踊方法論実験実習) (舞踊芸術学特論) | 峠・城 片 岡 片 岡 | X1-611 X2-215 X2-215 | 倫理学特別演習 日本政治経済史演習 (上演舞踊学実験実習) (上演舞踊学特論) 西洋美術史特論 | 高 島 小 風 石 黒 石 黒 天 野 知 | X1-604 X1-611 X2-216 X2-216 X1-820 | | | |
| 水 | 音楽学演習 | 永 原 | X2-110 | [民族舞踊学特論] 民族音楽学特論 日本文化史演習 ピアノ演奏学演習 | 本 田 徳 丸 古 瀬 遠 藤 | X2-215 X2-109 X1-611 X2-115 | | | | | | |
| 木 | | | | 哲 学 演 習 アジア社会文化特論 (上演舞踊学実験実習) (形而上学特論) ピアノ演奏学特論 | 土 屋 三 浦 徹 石 黒 羽 入 藤 本 | X1-803 X1-611 X2-216 X1-803 X2-115 | 歴史史料論演習 (表現行動科学特論) | 安 田 *佐 林 | X1-611 X2-216 | | | |
| 金 | 服飾文化特論演習 | 樋・桃 餅・甜 | | (哲学特論) (人文学基礎論演習) 倫理学特論 日本服飾文化論 | 土 屋 土 屋 高 島 小 池 | X1-803 X1-803 X1-803 | 日本社会史演習 東洋美術史演習 | 大 口 秋 山 | X1-611 X1-611 | | | |

前期 () ・ 後期 [] ・ 無印は通年

| 7 | | 8 | | 9 | | 10 | |
|---|--|------------------------------------|------------------------------------|-------------------------|------------------|---------------|-------|
| 15:00 ~ 15:45 | | 15:45 ~ 16:30 | | 16:40 ~ 17:25 | | 17:25 ~ 18:10 | |
| 授 業 科 目 | 教 官 名 | 教 室 | 授 業 科 目 | 教 官 名 | 教 室 | 授 業 科 目 | 教 官 名 |
| 倫理思想史特論 | 佐藤光 | X1-803 | 社会文化特別演習 西洋美術史演習 | 三 瀬・鶴 佐 藤・秋 天 野 知 | X1-820 | | |
| (表現行動論特論) (科学哲学特論) | *石井 三浦謙 | X1-617 | 社会文化特別演習 (日本政治経済史特論) 音楽演奏学演習 | 土 屋 小 風 林 | X1-611 X2-114 | | |
| 音楽演奏学特論 | 林・根剛 | X2-114 | | | | | |
| アジア政治文化特論 西洋史学方法論 (日本文化史特論) 風俗文化論 科学哲学演習 東洋美術史特論 | 窪 添 峠・城 古 瀬 吉 村 三 浦 謙 秋 山 | X1-402 X1-611 X1-617 | (日本社会史特論) | 大 口 | X1-611 | | |

お茶の水女子大学大学院人間文化研究科博士前期課程授業時間割

[発達社会科学専攻] 発達人間科学系

前期()・後期()・無印は通年

| 時 ／ 曜 | 1 | | | 2 | | | 3 | | | 4 | | | 5 | | | 6 | | |
|-------------|-------------|-------|--------|--------------------|----------|-----------------|---|--|--------------------------------------|------------------|-----------|------------------|---------------|-------|-----|---------------|-------|-----|
| | 9:00 ~ 9:45 | | | 9:45 ~ 10:30 | | | 10:40 ~ 11:25 | | | 11:25 ~ 12:10 | | | 13:20 ~ 14:05 | | | 14:05 ~ 14:50 | | |
| | 授 業 科 目 | 教 官 名 | 教 室 | 授 業 科 目 | 教 官 名 | 教 室 | 授 業 科 目 | 教 官 名 | 教 室 | 授 業 科 目 | 教 官 名 | 教 室 | 授 業 科 目 | 教 官 名 | 教 室 | 授 業 科 目 | 教 官 名 | 教 室 |
| 月 | (発達社会科学論) | 内藤俊 | X1-201 | | | | | | | 教育人間学特論 心理発達論 | 上野 内田伸 | X1-220 X1-811 | | | | | | |
| 火 | | | | 教育臨床論 | 酒井 | X1-813 | 生涯学習論演習 心理社会行動論 社会集団論演習 カウンセリング特論 | 三輪 坂元章 平岡 青木 | X1-220 X1-226 X1-716 X317-2 | | | | | | | | | |
| 水 | 生涯臨床学特論 | 伊藤美 | X317-2 | 認知発達学特論 社会集団論 | 無藤 天野 | 蛸-310 X1-220 | | | | | | | | | | | | |
| 木 | | | | メンタルヘルス論 | 春日 | X1-811 | 心理発達論演習 認知発達学特論演習 (人格形成論) 〔認知システム論〕 社会意識論 | 内田伸 無藤 内藤俊 石口 (粒岩) [柳藤] | X1-226 人嶺(1) X1-811 X1-813 | | | | | | | | | |
| 金 | | | | 発達情報管理論 障害臨床学特論 | 石口 田代 | X1-811 蛸-308 | | | | | | | | | | | | |

| 時 ／ 曜 | 7 | | | 8 | | | 9 | | | 10 | | |
|-------------|--|----------------------|------------------------------------|---------------|-------|--------|---------------|-------|-----|---------------|-------|-----|
| | 15:00 ~ 15:45 | | | 15:45 ~ 16:30 | | | 16:40 ~ 17:25 | | | 17:25 ~ 18:10 | | |
| | 授 業 科 目 | 教 官 名 | 教 室 | 授 業 科 目 | 教 官 名 | 教 室 | 授 業 科 目 | 教 官 名 | 教 室 | 授 業 科 目 | 教 官 名 | 教 室 |
| | 博物館学演習 カウンセリング特論 社会意識論演習 | 鷹野光 楡木 坂本佳 | X2-306 X317-2 X1-220 | 教育社会学演習 | 耳塚 | X1-220 | | | | | | |
| | 教育方法学特論 人間関係学特論 | 宮原 黒田 | X1-220 X317-2 | (比較教育文化史特論) | 駒込 | X1-220 | | | | | | |
| | (教育行財政学特論) 〔教育行財政学演習〕 (心理臨床論) 〔心理臨床論演習〕 | 米田 米田 箕浦 箕浦 | X1-220 X1-220 人嶺(1) 人嶺(1) | | | | | | | | | |
| | 保育臨床学特論 | 田代 | 蛸-308 | | | | | | | | | |

《集中講義》

(比較教育文化史特論) 駒込
カウンセリング特論演習 (*高良)
[*鶴養]

『未定科目』

人間関係学特論演習 黒田
保育臨床学特論演習 田代
生涯臨床学特論演習 伊藤美

お茶の水女子大学大学院人間文化研究科博士前期課程授業時間割

〔発達社会科学専攻〕 生活・開発科学系

| 時 ／ 曜 | 1 | | | 2 | | | 3 | | | 4 | | | 5 | | | 6 | | |
|-------------|-------------------------------|-------|-----|------------------------------|--------------------|----------------------|---|----------------------|----------------------------------|---------------|-------|-----|---------------|-------|-----|---------------|-------|-----|
| | 9:00 ~ 9:45 | | | 9:45 ~ 10:30 | | | 10:40 ~ 11:25 | | | 11:25 ~ 12:10 | | | 13:20 ~ 14:05 | | | 14:05 ~ 14:50 | | |
| | 授 業 科 目 | 教 官 名 | 教 室 | 授 業 科 目 | 教 官 名 | 教 室 | 授 業 科 目 | 教 官 名 | 教 室 | 授 業 科 目 | 教 官 名 | 教 室 | 授 業 科 目 | 教 官 名 | 教 室 | 授 業 科 目 | 教 官 名 | 教 室 |
| 月 | 発達社会科学論 <i>内藤俊文 X1-201</i> | | | (生活経済論演習) | 御 船 | 蛸-143 | (消費者問題論) (生活経済論) | 犬 塚 御 船 | 蛸-143 蛸-143 | | | | | | | | | |
| 火 | | | | (地理情報論) (国際社会ジェンダー論) | 水 野 川 嶋 | X1-701 人-701 | (生活情報論) 〔地域経済論〕 | *林 廓 栗 原 | 蛸-162 X1-701 | | | | | | | | | |
| 水 | | | | (生活政策学特論) (開発・ジェンダー論特論) | 袖 井 颯・ジェン ダ館 | 蛸-162 人-4 講 ダ館 | | | | | | | | | | | | |
| 木 | | | | (フェミニスト経済学) (フェミニスト経済学演習) | 永 瀬 永 瀬 | 蛸-364 蛸-364 | 開発メディア論 | 脇田 明 | | | | | | | | | | |
| 金 | | | | (生活法社会論) (生活政治論演習) | 小 谷 杉 田 | 蛸-305 蛸-305 | (生活政治論) (生活法社会論演習) (ジェンダー関係論) (比較ジェンダー開発論) | 杉 田 小 谷 館 原 | 蛸-304 蛸-162 人-701 人-701 | | | | | | | | | |

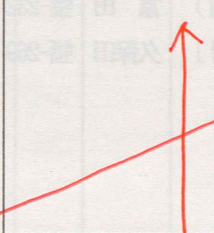
お茶の水女子大学大学院人間文化研究科博士前期課程授業時間割

前期 () 後期 () 無印は通年

| 時 ／ 曜 | 7 | | | 8 | | | 9 | | | 10 | | |
|-------------|--|------------------------|-----------------------------------|----------------------------|------------|------------------|---------------|-------|-----|---------------|-------|-----|
| | 15:00 ~ 15:45 | | | 15:45 ~ 16:30 | | | 16:40 ~ 17:25 | | | 17:25 ~ 18:10 | | |
| | 授 業 科 目 | 教 官 名 | 教 室 | 授 業 科 目 | 教 官 名 | 教 室 | 授 業 科 目 | 教 官 名 | 教 室 | 授 業 科 目 | 教 官 名 | 教 室 |
| | (環境文化論) | 内田忠 | X1-701 | | | | | | | | | |
| | (長寿社会論) (長寿社会論演習) | 袖 井 袖 井 | 蛸-162 蛸-162 | (開発地域文化論) (開発地域文化論演習) | 熊 谷 熊 谷 | X1-701 X1-701 | | | | | | |
| | | | | | | | | | | | | |
| | (自然環境論) | 田 宮 | X1-701 | (ジェンダー文化論) (ジェンダー文化論演習) | 波 平 波 平 | X1-220 X1-220 | | | | | | |
| | (家庭科教育学特論) (家族関係論) (環境認識論演習) (ジェンダー関係論演習) | 牧 野 牧 野 杉 谷 館 | 蛸-162 蛸-162 X1-701 人-701 | (比較ジェンダー開発論演習) | 原 | | | | | | | |

〔未定科目〕

(開発政策論) 石塚
(開発政策論演習) 石塚



18:30 ~

お茶の水女子大学大学院人間文化研究科博士前期課程授業時間割

[ライフサイエンス専攻] (生命科学系)

| 時 ／ 曜 | 1 | | 2 | | 3 | | 4 | | 5 | | 6 | | |
|-------------|--|--------------------------|----------------------------------|--|--|--|---------------------------------|-------------------|-------------------------|---------|---------------|--------|--|
| | 9:00 ~ 9:45 | | 9:45 ~ 10:30 | | 10:40 ~ 11:25 | | 11:25 ~ 12:10 | | 13:20 ~ 14:05 | | 14:05 ~ 14:50 | | |
| | 授 業 科 目 | 教 官 名 | 教 室 | 授 業 科 目 | 教 官 名 | 教 室 | 授 業 科 目 | 教 官 名 | 教 室 | 授 業 科 目 | 当 教 官 | 教 室 | |
| 月 | (細胞情報特論) 〔生体膜代謝論〕 | 室 伏 小林哲 | 物211室 物211室 | (生物化学特論演習) (分子生物化学特論) 〔植物分子生物学〕 (集団遺伝学) 生命科学演習 生命科学演習 | 松 本 小川温 芦 原 石 和 馬 場 最 上 | 物211室 物211室 物211室 物211室 物211室 物211室 | (細胞運動特論) 〔細胞生理学特論〕 生命科学演習 | 馬 場 最 上 林・穂 | 物211室 物211室 物211室 | | | 物1-402 | |
| 火 | (植物相関生理学) 〔発生生物学演習〕 | 加 藤 根 本 | 物111室 物111室 | (集団遺伝学演習) | 石 和 | 物211室 | | | | | | | |
| 水 | (分子細胞生物学特論) 〔細胞生物学特論〕 生命科学演習 | 林(正) 林(正) 作 田 | 物211室 物211室 物111室 | (糖鎖分子生物学) 〔生物化学特論〕 (糖質科学) 〔糖質科学演習〕 | 松 本 小 島 小川温 小川温 | 物1-337 物1-337 物211室 物211室 | | | | | | | |
| 木 | (細胞生物学特論演習) | 林(正) | 物211室 | 生命科学演習 (代謝生化学特論) | 林(正) 芦 原 | 物211室 物211室 | (オルガネラ遺伝学) 〔オルガネラ遺伝学演習〕 | 松浦悦 松浦悦 | 物211室 物211室 | | | | |
| 金 | (代謝生化学特論演習) (ライフサイエンス論) (植物環境応答学) (植物環境応答学演習) | 芦 原 小 林 作 田 作 田 | 物211-1 物223 物111室 物111室 | 生命科学演習 生命科学演習 生命科学演習 | 松 本 小川温 芦 原 | 物1-337 物211室 物211室 | 生命科学演習 | 加 藤 | 物211室 | | | | |

お茶の水女子大学大学院人間文化研究科博士前期課程授業時間割

前期 () ・後期 [] ・無印は通年

| 7 | | 8 | | 9 | | 10 | |
|---|--------------------------|----------------------------------|---------|---------------|-----|---------------|-------|
| 15:00 ~ 15:45 | | 15:45 ~ 16:30 | | 16:40 ~ 17:25 | | 17:25 ~ 18:10 | |
| 授 業 科 目 | 教 官 名 | 教 室 | 授 業 科 目 | 教 官 名 | 教 室 | 授 業 科 目 | 教 官 名 |
| (細胞生化学特論) 〔細胞生化学特論演習〕 (細胞運動特論演習) 〔細胞生理学特論演習〕 | 室 伏 室 伏 馬 場 最 上 | 物211室 物211室 物211室 物211室 | | | | | |
| 生命科学演習 (植物系統進化学) 〔植物発生学演習〕 生命科学演習 | 小林哲 山 下 山 下 室 伏 | 物211室 物211室 物211室 物211室 | | | | | |
| 生命科学演習 生命科学演習 生命科学演習 | 山 下 石 和 松浦悦 | 物211室 物211室 物111室 | | | | | |
| 〔植物発生学〕 | 山 下 | 物211室 | | | | | |

《集中講義》

(生物物理化学) *林(剛)
〔分子進化学〕 石 和
(分子発生学) 千 葉
(発生生物学) 根 本
(形態発現特論) 清 本
(形態発現特論演習) 清 本
生命科学演習 清 本
〔免疫学特論〕 *高畑
〔分子遺伝学特論〕 松浦悦
(形態発現植物生理学) 作 田

お茶の水女子大学大学院人間文化研究科博士前期課程授業時間割

[物質科学専攻]

| 時 ／ 曜 | 1 | | 2 | | 3 | | 4 | | 5 | | 6 | |
|-------------|-------------|-------|--------------|--|---------------------------------|--------------------------------------|---------------|-------|---------------|---------|---------------|-----|
| | 9:00 ~ 9:45 | | 9:45 ~ 10:30 | | 10:40 ~ 11:25 | | 11:25 ~ 12:10 | | 13:20 ~ 14:05 | | 14:05 ~ 14:50 | |
| | 授 業 科 目 | 教 官 名 | 教 室 | 授 業 科 目 | 教 官 名 | 教 室 | 授 業 科 目 | 教 官 名 | 教 室 | 授 業 科 目 | 教 官 名 | 教 室 |
| 月 | | | | (複雑系分析化学演習) (物性物理化学特論演習) | 藤 枝 堀 | 魁1-309 | (有機立体化学) | 山 田 | 魁1-414 | | | |
| 火 | | | | [非線形化学] (有機反応化学演習) (理論化学特論演習) (有機機器分析演習) (素粒子特論) | 藤 枝 永 野 鷹野景 山 田 菅 本 | 魁1-422 魁1-309 魁1-422 魁1-244 | [錯体構造化学演習] | 福 田 | 魁1-414 | | | |
| 水 | | | | (物性物理化学特論) [量子化学特論] (表面物理学特論) | 堀 鷹野景 小林功 | 魁1-414 魁1-422 魁1-241 | | | | | | |
| 木 | | | | (分析化学特論) [分析化学特論演習] | 森 森 | | | | | | | |
| 金 | (溶液化学演習) | 益 田 | 魁1-422 | [構造化学特論演習] (放射光科学特論) | 今 野 浜 谷 | 魁1-422 魁1-226 | | | | | | |

お茶の水女子大学大学院人間文化研究科博士前期課程授業時間割

前期()・後期[]・無印は通年

| 7 | | 8 | | 9 | | 10 | |
|---|---|--|---------|---------------|-----|---------------|-------|
| 15:00 ~ 15:45 | | 15:45 ~ 16:30 | | 16:40 ~ 17:25 | | 17:25 ~ 18:10 | |
| 授 業 科 目 | 教 官 名 | 教 室 | 授 業 科 目 | 教 官 名 | 教 室 | 授 業 科 目 | 教 官 名 |
| | | | | | | | |
| | | | | | | | |
| | | | | | | | |
| (固体物理学特論演習) [非平衡物理特論演習] (量子物理学特論演習) [場の理論特論演習] (放射光科学特論演習) (宇宙物理学特論) (天体物理学特論演習) [非線形物理学特論演習] (物性物理学特論演習) | 富永靖 太 田 柴 田 菅 本 浜 谷 森 川 森 川 出 口 小林功 | 魁1-212 魁1-232 魁1-228 魁1-244 魁1-226 魁1-110 魁1-110 魁1-114 魁1-204 | | | | | |
| [計算化学特論演習] | 平野恒 | | | | | | |

《 集 中 講 義 》
 (溶 液 化 学) 益 田
 (散逸系のダイナミクス) *西原*長谷川
 (分子集合体物性論) *岡本*・*仲山
 (計算化学特論) 平野恒
 (構造化学特論) 今 野
 (理論化学特論) 鷹野景
 (有機合成化学) (*三上)[*小川]田
 [無機化学特論] 福 田
 [レーザ分光学特論] 天羽・未定

『未定科目』
 (磁性体特論) 川 野
 [磁性体特論演習] 川 野
 [観測の時空尺度特論] 金 谷
 (化学物理特論) 富永靖
 (非平衡物理特論) 太 田
 (統計力学特論) 佐々・清水
 [量子物理学特論] 柴 田
 (数理物理学特論) 出 口
 [初期宇宙論] 郷田・南方
 (超弦理論特論)
 [現象論的素粒子論]
 [X線物理特論] 今 井

お茶の水女子大学大学院人間文化研究科博士前期課程授業時間割

[数理・情報科学専攻]

前期()・後期〔 〕・無印は通年

| 時 ／ 曜 | 1 | | | 2 | | | 3 | | | 4 | | | 5 | | | 6 | | | | | |
|-------------|-------------|--|--|--------------|--|--|----------------|------|--------|--------------------|-----|--------|---------------|-----|--------|---------------|-----|--------|----------------|-----|--------|
| | 9:00 ~ 9:45 | | | 9:45 ~ 10:30 | | | 10:40 ~ 11:25 | | | 11:25 ~ 12:10 | | | 13:20 ~ 14:05 | | | 14:05 ~ 14:50 | | | | | |
| | 授 業 科 目 | | | 教 官 名 教 室 | | | 授 業 科 目 | | | 教 官 名 教 室 | | | 授 業 科 目 | | | 教 官 名 教 室 | | | | | |
| 月 | | | | | | | (データベースシステム特論) | 増 永 | 梶3-502 | (離散力学系特論) | *西沢 | 梶3-502 | (整数論特論) | 藤 原 | | (複素解析学特論) | 松 崎 | | (シミュレーション科学特論) | 河 村 | 梶3-409 |
| 火 | | | | | | | [数値解析特論] | 佐藤浩 | 梶3-502 | [ビジュアルコンピューティング特論] | 藤 代 | 梶3-502 | [関数解析特論] | 渡 辺 | 梶2-401 | (位相構造特論) | 中 居 | | | | |
| 水 | | | | | | | (応用微分方程式特論) | 金 子 | 梶2-401 | [情報解析学特論] | 吉 田 | 梶2-401 | 位相構造特論 | 中 居 | | | | | | | |
| 木 | | | | | | | [応用解析学特論] | 竹 尾 | 梶3-502 | (関数方程式特論) | 鷗 藤 | 梶2-401 | (多元環構造特論) | 榎 本 | 梶1-637 | [人工知能論] | *西原 | 梶3-502 | (代数幾何学特論) | 横 川 | 梶2-401 |
| 金 | | | | | | | (等質空間特論) | *宇田川 | | (科学情報システム特論) | 粕 川 | 梶3-502 | [確率過程特論] | 笠 原 | 梶2-401 | | | | | | |

| 7 | | | 8 | | | 9 | | | 10 | | |
|---------------|-----|--------|----------------|-----|--|---------------|-----|--|---------------|--|--|
| 15:00 ~ 15:45 | | | 15:45 ~ 16:30 | | | 16:40 ~ 17:25 | | | 17:25 ~ 18:10 | | |
| 授 業 科 目 | | | 教 官 名 教 室 | | | 授 業 科 目 | | | 教 官 名 教 室 | | |
| (計算機言語特論) | 佐藤一 | 梶3-502 | | | | | | | | | |
| [実解析特論] | 前 田 | 梶1-637 | | | | | | | | | |
| (微分幾何学特論) | *橋本 | | | | | | | | | | |
| | | | | | | (応用微分方程式特論演習) | 金 子 | | | | |
| [コンピュータキチナ特論] | *清木 | 梶3-502 | (数理科学特論演習) | 細 矢 | | | | | | | |
| (数理科学特論) | 細 矢 | 梶3-502 | | | | | | | | | |
| (非数値処理特論) | 市 川 | 梶3-409 | (科学情報システム特論演習) | 粕 川 | | | | | | | |
| [数式処理特論] | 浅 本 | 梶3-502 | (非数値処理特論演習) | 市 川 | | | | | | | |
| [調和解析特論演習] | 渡 辺 | | [確率解析特論演習] | 笠 原 | | | | | | | |

『未定科目』

- (整数論特論演習) 藤 原
- (関数方程式特論演習) 真 島
- (無限次元測度特論演習) 前 田
- (代数構造特論演習) 榎 本
- (大域幾何学特論演習) 中 居
- (複素解析学特論演習) 松 崎
- (代数幾何学特論演習) 横 川
- (微分幾何学特論演習) *未定

Table with multiple columns and rows, containing faint text and numbers, possibly a ledger or record book. The table structure includes columns for dates, names, and numerical values.

| 1 | 2 | 3 | 4 |
|-----------|-----|-----|-----|
| 1911-1-1 | ... | ... | ... |
| 1911-1-2 | ... | ... | ... |
| 1911-1-3 | ... | ... | ... |
| 1911-1-4 | ... | ... | ... |
| 1911-1-5 | ... | ... | ... |
| 1911-1-6 | ... | ... | ... |
| 1911-1-7 | ... | ... | ... |
| 1911-1-8 | ... | ... | ... |
| 1911-1-9 | ... | ... | ... |
| 1911-1-10 | ... | ... | ... |
| 1911-1-11 | ... | ... | ... |
| 1911-1-12 | ... | ... | ... |
| 1911-1-13 | ... | ... | ... |
| 1911-1-14 | ... | ... | ... |
| 1911-1-15 | ... | ... | ... |
| 1911-1-16 | ... | ... | ... |
| 1911-1-17 | ... | ... | ... |
| 1911-1-18 | ... | ... | ... |
| 1911-1-19 | ... | ... | ... |
| 1911-1-20 | ... | ... | ... |
| 1911-1-21 | ... | ... | ... |
| 1911-1-22 | ... | ... | ... |
| 1911-1-23 | ... | ... | ... |
| 1911-1-24 | ... | ... | ... |
| 1911-1-25 | ... | ... | ... |
| 1911-1-26 | ... | ... | ... |
| 1911-1-27 | ... | ... | ... |
| 1911-1-28 | ... | ... | ... |
| 1911-1-29 | ... | ... | ... |
| 1911-1-30 | ... | ... | ... |

