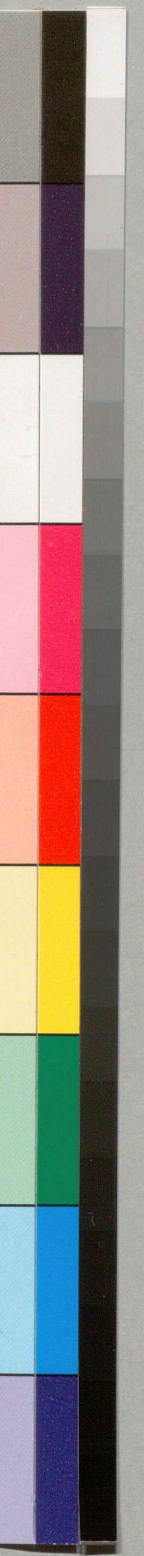


平成12年度 大学院人間文化研究科

博士前期課程時間割



お茶の水女子大学



1. 休講・教室変更等について

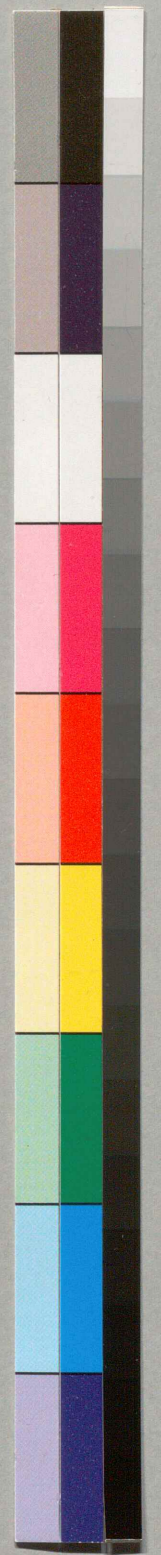
博士前期課程授業科目の休講・教室等変更については、人間文化研究科棟前屋外掲示板に掲示する。

2. 教室の表示について

- 文1・・・文教育学部1号館各教室、演習室
- 文2・・・文教育学部2号館各教室、演習室
- 理1・・・理学部1号館各教室、演習室
- 理2・・・理学部2号館各教室、演習室
- 理3・・・理学部3号館各教室、演習室
- 生活・・・生活科学部本館各教室、演習室
- 共1・・・共通講義棟1号館各教室
- 共3・・・共通講義棟3号館各教室、演習室
- 人間・・・人間文化研究科棟プロジェクト研究室

3. その他

- 1) 教官名の*印は、非常勤講師を示す。
- 2) 集中講義の日程については、人間文化研究科棟前屋外掲示板に掲示する。



平成12年度配布資料の訂正

●平成12年度開講科目（博士前期課程）

① P 5 0 の 平野・武次教官の講義科目名

誤：計算化学特論（00L0021）



正：反応化学特論（00L0020）

② P 5 0 の講義科目追加
（時間割にはあります）

計算化学特論演習 （00L0022） 平野恒夫 武次徹也	I・II 後 2単位
---------------------------------------	------------------

平成12年度配布資料の訂正

●博士前期課程時間割

① P 9

「（家族関係論）」戒能教官 木曜日 7・8 限
の使用教室

誤：生活230



正：生活162

② P 1 4

「（分離化学）」森教官 木曜日 3・4 限
は本年度開講されません

1/5

平成12年度配布資料の訂正

●開講科目（博士前期課程）

P 2 4

「（新）臨床心理実習」の履修年次

誤： I



正： II

平成12年度配布資料の訂正

●平成12年度前期博士課程時間割

① P 1 4 の 森教官の講義期間について

誤：〔分析化学特論〕後 期
↓
正：（分析化学特論）前 期

② P 1 4 の講義科目追加
(開講科目にはあります)

〔分析化学特論演習〕	森教官
木曜日 3・4限	

休 講

● 4月20日(木曜日) 5, 6限

言語文化専攻

「英語学特論(統語論・意味論)」
宮川教官

授業時間割について

●平成12年度開講科目(博士前期)について

〈開講科目に追加〉 時間割には有ります
P 5 9

「多様体構造特論」	1・11
(00M0055)	後
中居 功	2単位

2/5

授業時間割について

●未定科目について(時間割P13)

①「植物代謝生理学」山本教官

集中講義で実施予定

②「植物代謝生理学演習」山本教官

後期・木曜日の5・6限
教室：理学部1号館 402

平成12年度配布資料の訂正

●前期博士課程時間割

- ① 4 ページ (月曜日 3・4 限, 担当: 新名 敏)

誤: (現代スポーツ論演習)



正: [現代スポーツ論演習]

●平成12年度開講科目 (博士前期課程)

- ② P 1 4 の (新) 舞踊方法論実験演習
片岡、本田教官担当

誤: 2 単位



正: 4 単位

- ③ P 1 5 の表現行動科学実験演習
水村教官担当

誤: 後



正: 前

- ④ P 3 8 の人類進化学特論 (松浦教官)
と生物人間科学演習 (生物人間科学コ
ース教官) の講義内容が逆で入れ替わ
る

授業時間割等の変更のお知らせ

●使用教室変更

- ① 発達社会科学専攻 発達人間科学系

「青少年指導文化論」 (木曜日 7・8 限)

文 1-220 → 共 1-403

●講義時間帯変更

- ② ライフサイエンス専攻生命科学系

前期「植物環境応答学」作田教官

金曜日

1・2 限 → 3・4 限

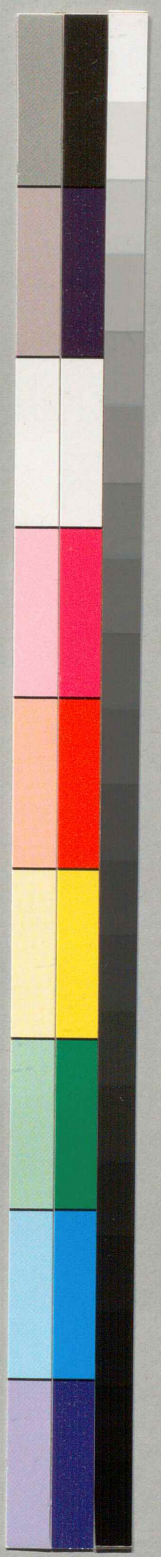
- ③ ライフサイエンス専攻生命科学系

後期「植物環境応答学演習」作田教官

金曜日

1・2 限 → 3・4 限

3/5



平成12年度配布資料の訂正

●平成12年度開講科目（博士前期課程）

○ P 3 6 の 倉田教官の「食品生化学演習」

誤：前期
↓
正：後期

●前期（関数方程式特論）（武部教官）

① 金曜日 7・8 限→月曜日 5・6 限に変更

② 尚、授業開始は 4 月 2 4 日（月）より

~~休 講~~

~~● 4 月 2 1 日（金曜日） 5, 6 限~~

~~数理・情報科学専攻~~

~~「計算機言語特論」（市川教官）~~

教室案内（ライフサイエンス専攻・生命科学系）

◎ 前期開講

担当教官：室伏 きみ子 教官

授業科目名：細胞情報特論

開講日時：月曜日 1・2 限

教室：理学部 2 号館 4 0 3

◎ 前期開講

担当教官：本間 清一 教官

授業科目名：ライフサイエンス論

開講日時：金曜日 1・2 限

教室：生活科学部 2 2 3

◎ 後期開講

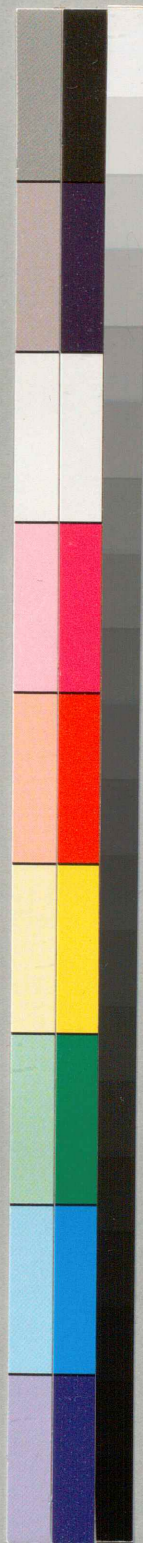
担当教官：小林 哲幸 教官

授業科目名：生体膜代謝論

開講日時：月曜日 1・2 限

教室：理学部 2 号館 4 0 3

4/5



集中講義日程

ライフサイエンス専攻

「細胞生化学特論」

奥山治美教官

4月26日(水) 9:00~18:10

4月27日(木) 9:00~18:10

4月28日(金) 9:00~18:10

5/5

履修受付期限: 平成12年4月24日

開講科目の実施教室について

●言語文化専攻「日本語文化学特論」

月曜日の5・6限(古瀬・小風)

使用教室: 共通講義棟 1号館401

お茶の水女子大学大学院人間文化研究科博士前期課程授業時間割

〔言語文化専攻〕

時 ／ 曜	1		2		3		4		5		6	
	9:00~9:45		9:45~10:30		10:40~11:25		11:25~12:10		13:20~14:05		14:05~14:50	
	授業科目	教官名	教室	授業科目	教官名	教室	授業科目	教官名	教室	授業科目	教官名	教室
月	(東アジア比較言語文化論)	和田	文1-414				日本中世文学特論 英文学演習(作家・批評研究) 日本語文化学特論	*浅見 内田正 古瀬/小風	文1-306 文1-418b			
火	(英語コミュニケーション特論)	クイック	文1-716	日本上代文学特論 中国古典語学演習	荻原 伊藤美	文1-520 文1-414	日本中古文学演習 日本現代文学演習 米文学特論(作家・批評研究) 日本語教育方法論演習	平野 大塚 海老根 岡崎	共1-402 文1-513 文1-716 人間一演3			
水				現代中国文法演習 (英語圏言語文化特論) 日本語文化学演習 日本語教育実習 日本語学演習	相原 清水 三木 岡崎 鈴木	文1-414 文1-418b 人間一演習2 文2-302 共1-402						
木							日本中世文学演習 東アジア比較言語文化論演習 英文学特論(統語論・意味論) (言語分析学特論) 〔言語分析学演習〕	三木 和田 宮川 長友 長友	文1-513 文1-414 文1-418b 文2-302 文2-302			
金	〔中国古典語学特論〕	伊藤美	文1-414	日本近代文学特論	菅	文1-513	比較言語教育学特論 現代仏文学特論	佐々木 中村俊	文2-302 共3-303			

お茶の水女子大学大学院人間文化研究科博士前期課程授業時間割

前期()・後期〔〕・無印は通年

〔専攻学人文〕

7		8		9		10	
15:00~15:45		15:45~16:30		16:40~17:25		17:25~18:10	
授業科目	教官名	教室	授業科目	教官名	教室	授業科目	教官名
英語コミュニケーション演習 日本近世文学特論	西尾 市古	文1-716 文1-513					
現代中国語圏文学演習 現代仏文学特別演習 英文学特論(語用論)	宮尾 中村弓 牛江	文1-414 共3-303 文1-418b	日本語教育学特論 英文学演習(統語論・意味論)	岡崎 *今西	文2-302 文1-301		
			英文学特論(作家・批評研究)	*富山	文1-303		
〔古代日本語学特論〕 近代仏文学特別演習 英文学特論(作品研究)	鈴木 村田 松崎	文1-513 共3-303 文1-716	日本語指導法演習	長友	文2-302		
現代中国文法特論 〔仏語言語表現論〕 米文学演習(作品研究) 日本語音声教育方法論	*楊 石川 竹村 村松	文1-414 共3-303 文1-716 文2-302					

《集中講義》
(日本語音声表現演習) *鮎澤
(対照言語学演習) *西原

お茶の水女子大学大学院人間文化研究科博士前期課程授業時間割

〔人文学専攻〕

時 ／ 曜	1		2		3		4		5		6	
	9:00～9:45		9:45～10:30		10:40～11:25		11:25～12:10		13:20～14:05		14:05～14:50	
	授業科目	教官名	教室	授業科目	教官名	教室	授業科目	教官名	教室	授業科目	教官名	教室
月	(人文学基礎論) (服飾文化特論演習)	土屋 板倉・小池 徳井・吉村	文1-803	(現代スポーツ論演習)	新名	文2-308	西洋政治文化演習 日本文化史演習 (舞踊方法論実験演習)	新井 小風 本田	文1-507 文1-817 文2-215			
火	西洋美術史特論 民族音楽学演習	天野知 徳丸・眞田	文1-820 文2-110				[形而上学特論] 倫理思想史特論 (舞踊芸術学特論) 〔上演舞踊学実験演習〕	羽入 高島 片岡 石黒	文1-617 文1-604 文2-215 文2-216			
水	音楽学特論	徳丸・永原	文2-110	日本政治経済史演習 芸術文化特論 ピアノ演奏学特論 〔民族舞踊学特論〕	古瀬 *西村 遠藤 本田	文1-611 生活-218 文2-115 文2-215	(舞踊方法論実験演習)	片岡	文2-215			
木				哲学演習 ピアノ演奏学演習 777社会文化特論演習 〔表現行動科学特論〕	土屋 遠藤・井上 三浦徹 *大築	文1-617 文2-115 文1-611 文2-308	(表現行動科学演習) 科学哲学演習	水村 三浦謙	文2-308 文1-617			
金	歴史・地理特別演習	内田忠	文1-701	(哲学特論) 〔人文学基礎演習〕 (日本服飾文化論演習) 〔日本文化史特論〕 〔上演舞踊学特論〕	土屋 土屋 小池 小風 渡辺	文1-803 文1-803 生活-216 文1-817 文2-216	歴史史料論演習 (流行情報特論演習)	大口 板倉	文1-611 生活-214			

お茶の水女子大学大学院人間文化研究科博士前期課程授業時間割

前期 () ・ 後期 [] ・ 無印は通年

7		8		9		10	
15:00～15:45		15:45～16:30		16:40～17:25		17:25～18:10	
授業科目	教官名	教室	授業科目	教官名	教室	授業科目	教官名
倫理思想史特別演習	頼住	文1-617	西洋美術史演習 (西洋服飾文化論演習)	天野知 徳井	文1-820 生活-219		
西洋史学方法論 (上演舞踊学実験演習) 〔表現行動論特論〕	山本・安成 石黒 *稲垣	文1-511 文2-216 文2-308	倫理学特別演習 声楽演奏学特論	高島 林	文1-604 文2-114		
日本社会史演習 声楽演奏学演習	安田 林・長谷川	文1-817 文2-114	(日本社会史特論) 形而上学演習	安田 羽入	文1-817 文1-617		
777政治文化演習 西洋史学方法論演習 (日本政治経済史特論) 東洋美術史特論 (風俗文化論演習) 〔現代スポーツ論特論〕 音楽学演習	窪添 山本・安成 古瀬 秋山 吉村 杉山 永原	文1-506 文1-611 文1-518 文1-307 生活-217 文2-216 文2-110	(歴史史料論) 東洋美術史演習 〔科学哲学特論〕	大口 秋山 三浦謙	文1-611 文1-820 文1-617		

お茶の水女子大学大学院人間文化研究科博士前期課程授業時間割

〔発達社会科学専攻〕 発達人間科学系

時 ／ 曜	1		2		3		4		5		6	
	9:00~9:45		9:45~10:30		10:40~11:25		11:25~12:10		13:20~14:05		14:05~14:50	
曜	授業科目	教官名	教室	授業科目	教官名	教室	授業科目	教官名	教室	授業科目	教官名	教室
月	(発達社会科学論)	無藤		社会集団論演習	天野	文1-220	[教育行財政学特論] 心理発達論	*勝野 内田	文1-220 文1-811			
火							心理社会行動論演習 社会福祉論	坂元 平岡	文1-226 文1-220			
水	臨床心理学特論	伊藤美	生活317-2	認知発達学特論 [社会意識論演習]	無藤 *浜	生活310 文1-220	カウンセリング特論	青木	生活310			
木	人間関係学特論	黒田	生活317-1	学校臨床心理学特論 (心理臨床論) [心理臨床論演習]	伊藤亜 箕浦 箕浦	生活317-1 文1-201 文1-201	生涯学習論特論 発達臨床心理学研究法特論	三輪 無藤	文1-813 生活307			
金				発達情報管理論演習 保育臨床学特論	石口 田代	文1-811 生活308	比較教育文化史演習 [認知システム論演習]	米田 石口	文1-220 文1-811			

お茶の水女子大学大学院人間文化研究科博士前期課程授業時間割

前期 () ・ 後期 [] ・ 無印は通年

7		8		9		10		
15:00~15:45		15:45~16:30		16:40~17:25		17:25~18:10		
授業科目	教官名	教室	授業科目	教官名	教室	授業科目	教官名	教室
博物館学特論 社会意識論	鷹野 坂本	文2-306 文1-220	教育社会学特論	耳塚	文1-220			
教育方法学演習 メンタルヘルス論演習 臨床心理基礎実習	宮原 箕浦	文1-220 文1-226				臨床心理実習	榎木・伊藤美 青木・伊藤亜	生活317-2
							榎木・伊藤美 青木・伊藤亜	生活317-2
青少年指導文化論	酒井	文1-220	家族臨床心理学特論	榎木	生活317-2			
			[人格形成論演習]	内藤俊	文1-226			

《集中講義》

(人格形成論演習) 内藤俊

※後期は金曜7・8限開講

臨床心理査定演習 (*藤田)

[*高良]

(社会意識論演習) *立岩

※後期は水曜5・6限開講

障害臨床学特論 (*丹野)

[*熊代]

お茶の水女子大学大学院人間文化研究科博士前期課程授業時間割

〔発達社会科学専攻〕 生活・開発科学系

時	1	2	3	4	5	6
曜	9:00~9:45	9:45~10:30	10:40~11:25	11:25~12:10	13:20~14:05	14:05~14:50
	授業科目	教官名 教室	授業科目	教官名 教室	授業科目	教官名 教室
月	(発達社会科学論)	無藤			[消費者問題演習] (生活経済論)	犬塚 御船 生活143
火	[生活政策学特論]	コース全教官 生活-162	(地理情報論演習)	水野 文1-701	(生活情報論) (比較ジェンダー-開発論) [比較ジェンダー-開発論演習]	*林 伊藤る 生活-162 人間アロジカ 伊藤る 人間アロジカ
水	(生活政治論)	杉田 生活305	(開発・ジェンダー論特論)	コース全教官 人間一講		
木			[地域経済論] [フェミニスト経済学演習]	内藤 永瀬 文1-701 生活-364	(フェミニスト経済学)	永瀬 生活-364
金	(家庭科教育学特論)	牧野 生活162	(生活法社会論) [生活法社会論演習]	小谷 小谷 生活305 生活305	(ジェンダー関係論) [ジェンダー関係論演習]	館 館 人間アロジカ 人間アロジカ

お茶の水女子大学大学院人間文化研究科博士前期課程授業時間割

前期 () ・ 後期 [] ・ 無印は通年

7	8	9	10
15:00~15:45	15:45~16:30	16:40~17:25	17:25~18:10
授業科目	教官名 教室	授業科目	教官名 教室
[生活経済論演習]	御船 生活143	(地域経済論演習)	栗原 文1-701
(長寿社会論) [長寿社会論演習] (開発政策論) [開発政策論演習]	袖井 袖井 石塚 石塚 生活230 生活230 文1-701 文1-701	(開発地域文化論)	熊谷 文1-701
(家族関係論) [自然環境論演習]	戒能 田宮 生活230 文1-701	(ジェンダー文化論) [ジェンダー文化論演習]	波平 波平 文1-813 文1-813
[環境認識論]	杉谷 文1-701	(環境文化論演習) (開発経済学)	内田忠 *村松 文1-701 人間アロジカ

《集中講義》
(環境文化論) *関戸

お茶の水女子大学大学院人間文化研究科博士前期課程授業時間割

[ライフサイエンス専攻] 生活科学系

時	1		2		3		4		5		6	
曜	9:00~9:45		9:45~10:30		10:40~11:25		11:25~12:10		13:20~14:05		14:05~14:50	
	授業科目	教官名	教室	授業科目	教官名	教室	授業科目	教官名	教室	授業科目	教官名	教室
月	[調理科学特論演習] (環境生活工学演習) [人間生活工学演習]	香西 生活工学教官 生活工学教官		[嗜好成分化学特論演習] (生理行動学特論)	久保田 富田	生活232						
火				(衣生活環境学特論)	長谷部	生活223	(健康医学特論)	永川	生活233			
水							(生物人間科学演習)	生物人間科学 コース全教官	生活232			
木	(生活空間設計論) (人間生活物理学特論) (人間工学特論)	田中 會川 大瀧	生活361 生活124 生活225	[食品保存科学演習] (応用界面科学特論) [食品生化学演習]	本間 駒城 倉田	生活124	[生活高分子材料科学特論]	小川	生活124			
金	[生体制御学特論] (ライフサイエンス論)	鈴木 室伏他	生活232									

お茶の水女子大学大学院人間文化研究科博士前期課程授業時間割

前期 () ・ 後期 [] ・ 無印は通年

7	8		9		10			
15:00~15:45		15:45~16:30		16:40~17:25		17:25~18:10		
授業科目	教官名	教室	授業科目	教官名	教室	授業科目	教官名	教室
[生活材料物性特論]	仲西	生活124						
[比較行動学特論]	柴坂	生活232						

《集中講義》
 (食資源学特論) *足立
 (食品分析学) 森光
 [代謝制御学特論] 藤原
 (生体防御学特論) 近藤
 [生化学特論] 未定
 (臨床栄養学特論) *金子
 [人類進化学特論] 松浦
 (身体構造学特論) *溝口
 (食嗜好評価学特論) 畑江
 (資源微生物学特論) 富永

 《未定科目》
 環境心理学特論

お茶の水女子大学大学院人間文化研究科博士前期課程授業時間割

[ライフサイエンス専攻] 生命科学系 卒業科目、[-] 履修、() 履修

時 曜	1		2		3		4		5		6	
	9:00~9:45		9:45~10:30		10:40~11:25		11:25~12:10		13:20~14:05		14:05~14:50	
	授業科目	教官名	教室	授業科目	教官名	教室	授業科目	教官名	教室	授業科目	教官名	教室
月	(細胞情報特論) [生体膜代謝論]	室伏 小林		[生物化学特論演習] (分子生物化学特論) [植物分子生物学]	松本 小川 芦原	理1-422 理1-422 理1-402	(細胞運動特論) [発生生物学演習] [宇宙生物科学特論]	馬場 根本 最上	理1-401 理1-401 理1-402			
火				(集団遺伝学) [集団遺伝学演習]	石和 石和	理1-402 理1-402	(植物相関生理学)	加藤	理1-401			
水	(分子細胞生物学特論) [細胞生物学特論]	林 林	理2-405 理2-405	(糖鎖分子生物学) [生物化学特論] (糖質科学) [糖質科学演習]	松本 小島 小川 小川	理1-337 理1-337 理1-422 理1-422						
木	[細胞生物学特論演習]	林	理1-402	(代謝生化学特論)	芦原	理1-402	(オルガネラ遺伝学) [オルガネラ遺伝学]	松浦 松浦				
金	(代謝生化学特論演習) (植物環境応答学) [植物環境応答学演習] (ライフサイエンス論)	芦原 作田 作田 本間	理1-402 理1-401 理1-401									

お茶の水女子大学大学院人間文化研究科博士前期課程授業時間割

前期 () ・ 後期 [] ・ 無印は通年

7		8		9		10	
15:00~15:45		15:45~16:30		16:40~17:25		17:25~18:10	
授業科目	教官名	教室	授業科目	教官名	教室	授業科目	教官名
(細胞生化学特論) [細胞生化学特論演習] (細胞運動特論演習) [細胞生理学特論演習]	室伏 室伏 馬場 最上	理2-405 理2-405 理1-401 理1-402					
(植物系統進化学) [植物発生学演習]	山下 山下						
[植物発生学]	山下						

《集中講義》
[分子遺伝学特論] 松浦
[分子進化学] 石和
[形質発現植物生理学]
(形態発現特論) 作田
(形態発現特論演習) 清本
[海洋生物学特論]
(発生生物学) 清本
(分子発生学) 根本
千葉

《未定科目》
植物代謝生理学 山本
植物代謝生理学演習 山本
生命科学演習 生命科学系教官

お茶の水女子大学大学院人間文化研究科博士前期課程授業時間割

[物質科学専攻]

時	1	2	3	4	5	6
曜	授業科目	教官名 教室	授業科目	教官名 教室	授業科目	教官名 教室
月			(物性物理学特論演習) (場の理論特論) (量子物理学特論演習) [現象論的素粒子論]	堀菅本 柴田 曹 理1-241 理1-241	[複雑系分析化学演習] [場の理論特論演習]	藤枝菅本 理1-241
火	(理論化学特論) (固体物理学特論)	鷹野 富永 理1-241	[錯体構造化学演習] (有機反応化学演習) [理論化学特論演習] [有機機器分析演習] (蛋白質結晶学)	福田 永野 鷹野 山田 今野		
水			[非線形化学] [分子集合体物性論演習] (物性物理学特論) [固体物理学特論演習]	藤枝堀 小林 富永 理1-241		
木			(分離化学) [分析化学特論] (有機機器分析)	森森 *秋葉		
金			(極限物性学特論)	浜谷 理1-241		

お茶の水女子大学大学院人間文化研究科博士前期課程授業時間割

前期 () ・ 後期 [] ・ 無印は通年

7	8	9	10
授業科目	教官名 教室	授業科目	教官名 教室
(磁性体特論演習)	古川		
[天体物理学特論演習] [非線形物理学特論演習] [物性物理学特論演習]	森川 出口 小林		
[放射光科学特論演習] [計算化学特論演習]	浜谷・今井 平野・武次		

《集中講義》
 [磁性体特論] 古川
 (相転移特論) 今井
 (凝縮系分光学) 益田
 (反応化学特論) 平野・武次
 (錯体構造化学) 福田
 [天然物有機化学] 永野
 [統計力学特論] 柴田
 (非線形物理学特論) 出口
 [核物性特論] 外館
 [揺動現象特論] *八尾
 (散逸系のダイナミクス) *斉藤・*野瀬
 [超弦理論特論] *海部・*萩原
 (天体物理学特論) 森川
 (レーザー分光学特論) *中野・*橋本

お茶の水女子大学大学院人間文化研究科博士前期課程授業時間割

〔数理・情報科学専攻〕

時 ／ 曜	1		2		3		4		5		6	
	9:00~9:45		9:45~10:30		10:40~11:25		11:25~12:10		13:20~14:05		14:05~14:50	
	授業科目	教官名	教室	授業科目	教官名	教室	授業科目	教官名	教室	授業科目	教官名	教室
月				〔数値流体力学特論〕	河村	共3-502	(離散力学系特論)	*西沢	共3-502			
火				〔計算物理学特論〕 〔多様体構造特論〕 〔幾何構造特論〕	佐藤浩 中居 塚田	共3-502 理2-401 理2-401	(ビジュアルコンピューティング特論) 〔テータベースシステム特論〕 (整数論特論)	藤代 市川 藤原	共3-502 共3-502 理2-401			
水				(離散数学特論) 〔応用数学特論〕	金子 竹尾	共3-502 共3-502						
木	〔代数構造特論演習〕	榎本		(複素力学系特論) 〔複素解析学特論演習〕 (確率解析特論)	松崎 松崎 *楠岡	理2-401 理3-312	(調和解析特論) 〔CADシステム特論〕	渡辺 *西原	理2-401 共3-502			
金				(科学情報システム特論) (情報構造特論)	粕川 吉田	共3-502 理3-702	(計算理論特論) 〔無限次元測度特論〕	市川 前田	共3-502 理2-401			

前期 () ・ 後期 [] ・ 無印は通年

7		8		9		10	
15:00~15:45		15:45~16:30		16:40~17:25		17:25~18:10	
授業科目	教官名	教室	授業科目	教官名	教室	授業科目	教官名
(計算機言語特論) (漸近解析特論)	佐藤一 真島	共3-502 理2-401	〔数値流体力学特論演習〕 (関数方程式特論演習)	河村 真島			
(数値流体力学特論) (テータベースシステム特論) 〔ビジュアルコンピューティング特論演習〕 (整数論特論演習)	河村 増永 藤代 藤原	共3-502	〔計算物理学特論演習〕 〔等質空間特論演習〕	佐藤浩 塚田			
			〔応用数学特論演習〕 〔大域幾何学特論演習〕	竹尾 中居			
〔コンピュータグラフィック特論〕 (環境数理特論) (複素多様体特論) (調和解析特論演習)	*清木 細矢 横川 渡辺	共3-502 共3-502 理2-401	(代数幾何学特論演習)	横川			
〔数理情報学特論〕 (関数方程式特論)	浅本 武部	共3-502 理2-401	(科学情報システム特論演習) (情報構造特論演習) 〔数理情報学特論演習〕	粕川 吉田 浅本			

《集中講義》
〔代数構造特論〕 *山田

《未定科目》
(特別演習)

数理・情報科学専攻
各研究室毎に分れて行う。

お茶の水女子大学大学院人間文化研究科博士前期課程授業時間割

【数値・情報科学専攻】

半蔵知由美・〔 〕 飯島・（ ） 横田

時	1	2	81	82	83	84	85
日	9:00-9:45	9:45-10:30	10:30-11:15	11:15-12:00	12:00-12:45	12:45-13:30	13:30-14:15
月	情報科学 田山* (統計学特論)	《統計学特論》 田山* (統計学特論)	数学 飯島 (数学基礎)	数学 飯島 (数学基礎)	数学 飯島 (数学基礎)	数学 飯島 (数学基礎)	数学 飯島 (数学基礎)
火	情報科学 田山* (統計学特論)	《統計学特論》 田山* (統計学特論)	数学 飯島 (数学基礎)	数学 飯島 (数学基礎)	数学 飯島 (数学基礎)	数学 飯島 (数学基礎)	数学 飯島 (数学基礎)
水	情報科学 田山* (統計学特論)	《統計学特論》 田山* (統計学特論)	数学 飯島 (数学基礎)	数学 飯島 (数学基礎)	数学 飯島 (数学基礎)	数学 飯島 (数学基礎)	数学 飯島 (数学基礎)
木	情報科学 田山* (統計学特論)	《統計学特論》 田山* (統計学特論)	数学 飯島 (数学基礎)	数学 飯島 (数学基礎)	数学 飯島 (数学基礎)	数学 飯島 (数学基礎)	数学 飯島 (数学基礎)
金	情報科学 田山* (統計学特論)	《統計学特論》 田山* (統計学特論)	数学 飯島 (数学基礎)	数学 飯島 (数学基礎)	数学 飯島 (数学基礎)	数学 飯島 (数学基礎)	数学 飯島 (数学基礎)

