

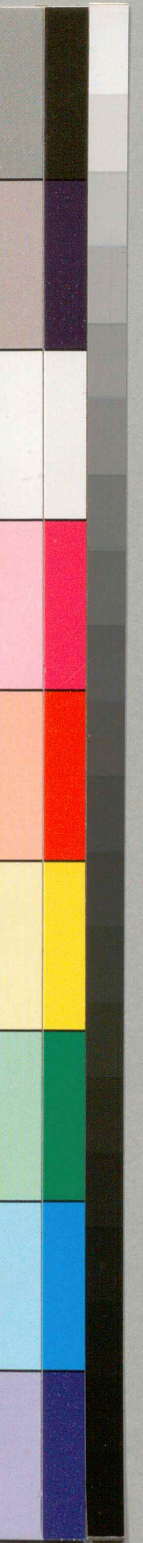
平成 24 年度 大学院人間文化創成科学研究科

博士前期課程時間割



お茶の水女子大学

Ochanomizu University



平成24年度 教務関係行事日程

月 日	事 項
平成24年	
4月 4日(水)	入学式
4月 5日(木)	第1回TOEIC試験
4月11日(水)	前学期授業開始
4月30日(祝)	通常授業
7月18日(水)	水曜の授業を開講せず、月曜の授業開講
7月23日(月)～ 9月13日(木)	夏期休業
9月14日(金)	金曜の授業を開講せず、月曜の授業開講
9月24日(月)～ 9月28日(金)	前学期末試験・補講期間
10月 1日(月)	後学期授業開始
11月 9日(金)	德音祭準備のため休講
11月10日(土)、11日(日)	德音祭
11月29日(木)	創立記念日(休講)
12月25日(火)	火曜の授業を開講せず、木曜の授業開講
12月26日(水)～ 1月 4日(金)	冬期休業
平成25年	
1月 7日(月)	新年授業開始
1月29日(火)	火曜の授業を開講せず、金曜の授業開講
1月30日(水)	水曜の授業を開講せず、月曜の授業開講
1月31日(木)	大学院入試のため休講
2月 4日(月)～ 2月 8日(金)	後学期末試験・補講期間
2月12日(火)	第2回TOEIC試験(予定)
2月25日(月)～ 2月26日(火)	学部入試
3月22日(金)	卒業式・学位記授与式

時間割注意事項

1. 休講・教室変更について

博士前期課程の休講・教室変更については、学生ポータルサイト(<http://tw.ao.ocha.ac.jp>)に掲載します。

2. 教室の表示について

- 文1 ⇒ 文教育学部 1号館 各教室、演習室
- 文2 ⇒ 文教育学部 2号館 各教室、演習室
- 理1 ⇒ 理学部 1号館 各教室、演習室
- 理2 ⇒ 理学部 2号館 各教室、演習室
- 理3 ⇒ 理学部 3号館 各教室、演習室
- 本 ⇒ 生活科学部本館 各教室、演習室
- 共1 ⇒ 共通講義棟 1号館 各教室
- 共2 ⇒ 共通講義棟 2号館 各教室
- 共3 ⇒ 共通講義棟 3号館 各教室
- 人間 ⇒ 人間文化創成科学研究科棟 各教室、演習室
- 総合 ⇒ 総合研究棟 各教室、演習室、研究室
- ITルーム4 ⇒ 理学部 2号館 103室
- ITルーム5 ⇒ 共通講義棟 1号館 107室
- IACS ⇒ 人間文化創成科学研究科棟 508室

3. 学期の表示について

前・後・通は開講学期を表す。

- 前 ⇒ 「前学期」
- 後 ⇒ 「後学期」
- 通 ⇒ 「通年」

4. その他

集中講義の日程については、決定次第シラバス、学生ポータルサイト及び学生センター掲示板に掲載します。

<シラバス URL>

<http://tw.ao.ocha.ac.jp/Syllabus>

<学生ポータルサイト URL>

パソコン用ウェブサイト <http://tw.ao.ocha.ac.jp>

携帯電話用ウェブサイト <http://tw.ao.ocha.ac.jp/k/>

比較社会文化学専攻

曜日 時間帯	1・2 時 限		3・4 時 限	
	9:00~10:30		10:40~12:10	
月	前	12H1023 日本近世文学演習 市古文1-513	12H1028 日本近現代言語表象分析論特論 竹内共1-402	12H1043 中国古典語学特論 伊藤(美)文1-414
		後	12H1051 アジア民俗文化論 伊藤(美)文1-414	
火	前	12H1004 近代日本語学特論 小野文1-303	12H1013 日本上代文学表現史論演習 萩原文1-306	12H1058 英文学特論(表象研究) 清水英文演習室
		後	12H1005 近代日本語学演習 小野文1-303	12H1011 日本上代文学演習 萩原文1-306
水	前	12H1046 東アジア比較言語文化論(近現代) 伊藤(さ)文1-414	12H1147 英語学特論(第一言語習得) 山腰英文演習室	
		後	12H1148 英語学演習(第一言語習得) 山腰英文演習室	
木	前	12H1014 日本中古文学特論 松岡文1-304	12H1042 近代中国語圏文学演習 宮尾文1-414	12H1080 英語学特論(意味論) 中西英文演習室
		後	12H1016 日本中古文学表現史論 松岡文1-304	12H1041 現代中国語圏文学演習 宮尾文1-414
金	前			
		後		

開講学期	授業コード	科目名	教員	教室
後集中	12H1047	東アジア比較言語文化論演習(近現代)	伊藤(さ)	文1-414
前不定期	12H1053	中国言語文化特論	宮尾	文1-414
通不定期	12H1107	英語圏・仏語圏言語文化特論	中村(俊), 戸谷	教員研究室
通不定期	12H1510	特別研究	指導教員	各研究室

日本語日本文学コース/アジア言語文化学コース/英語圏・仏語圏言語文化学コース

曜日 時間帯	5・6 時 限		7・8 時 限		9・10 時 限	
	13:20~14:50		15:00~16:30		16:40~18:10	
月	前	12H1035 日本言語文化特論 市古文1-513	12H1018 日本中世文学特論 浅田文1-303	12H1054 英文学特論(批評研究) 内田英文演習室		
		後	12H1088 第二言語習得論演習 シェイファー文1-716	12H1020 日本中世文学表現史論 浅田共1-403	12H1055 英文学演習(作家研究) 内田英文演習室	
火	前	12H1074 英語学特論(文法論) 野口英文演習室	12H1095 仏語言語文化論 田中共3-402	12H1101 西欧言語芸術論 中村(俊)共3-仏講	12H1108 独語圏文学特論 菅野共3-201	
		後	12H1000 古代日本語学演習 高崎文1-513	12H1075 英語学演習(形態論) 野口英文演習室	12H1102 西欧言語芸術論演習 中村(俊)共3-仏講	12H1109 独語圏文学演習 菅野共3-201
水	前	12H1400 中国語教育実践方法論(基礎) 方共1-402	12H1349 比較社会文化総論 宮尾, 浅田共1-301			
		後	12H1401 中国語教育実践方法論(応用) 方共1-402			
木	前	12H1032 日本現代文学演習 大塚共1-403	12H1052 アジア言語芸術論 和田文1-414	12H1008 日本言語表現論演習 高崎文1-304	12H1105 近代仏文学研究 田中共3-仏講	
		後	12H1064 英語圏テキスト文化論 松崎英文演習室	12H1064 英語圏テキスト文化論 松崎英文演習室	12H1565 仏語圏比較文化論 中村(俊)共3-402	
金	前	12H1034 日本近現代文学構造分析論演習 大塚共1-403	12H1036 東アジア比較言語文化論(古典) 和田文1-414	12H1566 仏語圏比較文化論演習 中村(俊)共3-402	12H1106 近代仏文学研究演習 田中共3-仏講	
		後	12H1065 英語圏テキスト文化論演習 松崎英文演習室	12H1085 英語教育方法論研究 ナガトモ英文第2図書室		
土	前	12H1070 米文学特論(表象研究) 戸谷英文演習室				
		後	12H1071 米文学演習(作品研究) 戸谷英文演習室			

比較社会文化学専攻

曜日	期	1・2 時 限	3・4 時 限
時間帯		9:00~10:30	10:40~12:10
月	前		12H1129 応用心理言語学特論 加賀美 文2-302
	後		
火	前	12H1125 年少者日本語教育方法論 岡崎 文2-302	12H1112 日本語教育学特論 岡崎 文2-302 12H1138 認知言語学特論 森山 IACS
	後	12H1126 年少者日本語教育方法論演習 岡崎 文2-302	12H1113 日本語教育学演習 岡崎 文2-302 12H1139 認知言語学演習 森山 IACS
水	前		12H1124 日本語教育実習 岡崎 文2-302
	後		
木	前		
	後		
金	前		12H1132 応用日本語学研究法実習 西川 理2-103
	後		

開講学期	授業コード	科目名	教員	教室
前集中	12H1117	言語分析学演習	李	文2-302
前集中	12H1555	第二言語習得演習	森山	
通不定期	12H1510	特別研究	指導教員	各研究室

日本語教育コース

5・6 時 限		7・8 時 限	
13:20~14:50		15:00~16:30	
12H1137 言語教育統計学演習 黒沢 共1-403 ITルーム4		12H1140 多文化間心理教育学特論 加賀美 文2-302	
12H1130 応用心理言語学演習 加賀美 文2-302		12H1141 多文化間心理教育学演習 加賀美 文2-302	
12H1136 言語教育統計学 黒沢 共1-403 ITルーム4			
12H1116 言語分析学特論 佐々木 文2-302		12H1122 日本語コミュニケーション特論 佐々木 文2-302	
12H1145 応用日本語学特別講義 森山 IACS			
12H1146 応用日本語学特別演習 森山 IACS		12H1123 日本語コミュニケーション演習 佐々木 文2-302	
12H1558 言語学習論実習 佐々木 文2-302			
		12H1349 比較社会文化総論 宮尾,浅田 共1-301	
		12H1550 日本語教育学研究特論 岡崎 文2-302	
12H1133 応用日本語学研究法演習 岡崎 文2-302			
12H1134 日本語習得論実習 西川 文2-302		12H1559 質的研究法演習 佐藤 文2-302	
12H1135 日本語習得論演習 西川 文2-302		12H1551 日本語教育学研究演習 佐藤 文2-302	

比較社会文化学専攻

曜日	時間帯	1・2 時 限 9:00~10:30	3・4 時 限 10:40~12:10
月	前		12H1216 倫理思想史資料演習(理論) 頼住 文1-617
	後		12H1217 倫理思想史資料演習(応用) 頼住 文1-617 12H1241 歴史資料論特論 小風 文1-509
火	前	12H1246 比較歴史史料学 神田 文1-817	12H1247 歴史史料論演習 神田 文1-817
		12H1269 西洋近現代史料特論 安成 文1-511	12H1265 西洋近世史料特論 安成 文1-611
		12H1275 西洋美術史特論(現代) 天野 文1-307	
	後	12H1271 西洋近現代史料演習 安成 文1-511 12H1273 西洋美術史理論特論(現代) 天野 文1-307	12H1248 比較歴史史料学演習 神田 文1-817 12H1267 西洋近世史料演習 安成 文1-611
水	前		12H1239 日本社会史演習 古瀬 文1-817
	後		12H1240 日本社会史料演習 古瀬 文1-817 12H1251 伝統芸能文化研究 神田 文1-304
木	前	12H1222 倫理学資料演習(理論) 高島 文1-617	12H1231 アジア社会文化特論 三浦(徹) 文1-611 12H1257 日本文化史料特論 安田 文1-508
	後	12H1223 倫理学資料演習(応用) 高島 文1-617	12H1232 アジア社会文化演習 三浦(徹) 文1-611
金	前		12H1218 倫理学特論(理論) 高島, 頼住 各研究室
	後		12H1219 倫理学特論(応用) 高島, 頼住 各研究室

開講学期	授業コード	科目名	教 員	教 室
後不定期	12H1290	歴史・地理特別演習(応用)	小風	
通不定期	12H1224	思想文化学研究法	思想文化学コース全教員	各研究室
通不定期	12H1510	特別研究	指導教員	各研究室
未定	12H1573	博物館活動論		

思想文化学コース/歴史文化学コース

5・6 時 限 13:20~14:50	7・8 時 限 15:00~16:30	9・10 時 限 16:40~18:10
12H1237 日本社会史特論 古瀬 文1-514 12H1249 伝統芸能文化論特論 神田 文1-308 12H1261 西洋中世史料特論 新井 文1-611	12H1291 博物館教育論 鷹野 文2-306 12H1572 博物館学習論 鷹野 文2-306 12H1238 日本社会史料特論 古瀬 文1-514 12H1263 西洋中世史料演習 新井 文1-611 12H1214 倫理思想史特論(理論) 高島 文1-803 12H1215 倫理思想史特論(応用) 高島 文1-803	12H1209 形而上学演習(基礎) 植村 文1-617 12H1210 形而上学演習(応用) 植村 文1-617 12H1220 倫理学原論(理論) 高島 文1-803 12H1278 西洋美術史演習(近代) 天野 文1-820 12H1221 倫理学原論(応用) 高島 文1-803 12H1276 西洋美術史理論演習(近代) 天野 文1-820 12H1288 歴史文化学基礎論 歴史文化 全教員
	12H1212 科学哲学演習(基礎) 三浦(謙) 共1-402 12H1235 比較アジア政治文化論 岸本 文1-611 12H1213 科学哲学演習(応用) 三浦(謙) 共1-402 12H1236 比較アジア政治文化演習 岸本 文1-611 12H1349 比較社会文化総論 宮尾, 浅田 共1-301	
	12H1225 比較日本文化論(理論) シュワルツ 文1-820 12H1258 日本文化史演習 安田 文1-817 12H1286 仏教美術史演習(基礎) 秋山 文1-617	12H1227 比較日本文化論演習(理論) シュワルツ 文1-820 12H1282 仏教美術史特論(基礎) 秋山 文1-307
	12H1226 比較日本文化論(応用) シュワルツ 文1-820 12H1259 日本文化史料演習 安田 文1-817 12H1287 仏教美術史演習(応用) 秋山 文1-617	12H1228 比較日本文化論演習(応用) シュワルツ 文1-820 12H1283 仏教美術史特論(応用) 秋山 文1-307
12H1200 哲学特論(基礎) 中野 文1-803 12H1243 史料管理論特論 小風 文1-509	12H1211 科学哲学特論 三浦(謙), 中野 文1-617 12H1254 日本政治経済史演習 小風 共1-402 12H1201 哲学特論(応用) 中野 文1-803 12H1244 史料管理論演習 小風 文1-509	12H1253 日本政治経済史料特論 小風 共1-402 12H1242 歴史資料論演習 小風 共1-402

比較社会文化学専攻

曜日	1・2 時 限	3・4 時 限
時間帯	9:00~10:30	10:40~12:10
月	前 12H1308 生活文化特論演習 生文全教員 本-322	12H1348 音楽文化演習 音楽全教員 文2-110
	後	
火	前 12H1326 ピアノ演奏学演習(近代) 小坂 文2-115	
	後 12H1327 ピアノ演奏学演習(現代) 小坂 文2-115	12H1317 現代スポーツ論特論 杉山 文2-308
水	前 12H1341 音楽文献資料論 近藤,永原 文2-110	12H1345 音楽思想研究(現代) 近藤 文2-110
	後 12H1343 音楽文献資料論演習 近藤,永原 文2-110	12H1347 音楽思想研究演習(現代) 近藤 文2-110
木	前	
	後	
金	前	
	後 12H1320 スポーツマネージメント演習 新名 文2-216	

開講学期	授業コード	科目名	教員	教室
前不定期	12H1334	声楽表現演習	森川,服部	文2-114
後不定期	12H1335	上演声楽表現演習	森川,服部	文2-114
通不定期	12H1510	特別研究	指導教員	各研究室

生活文化学コース/舞踊・表現行動学コース/音楽表現学コース

5・6 時 限	7・8 時 限	9・10 時 限
13:20~14:50	15:00~16:30	16:40~18:10
12H1310 舞踊表現学特論 柴 文2-216		12H1315 民族舞踊方法論演習 中村(美) 文2-204
12H1312 舞踊芸術学特論 猪崎 文2-216		
12H1304 比較文化特論 鈴木 本-123	12H1303 民俗文化論演習 宮内 本-327	12H1300 西洋服飾文化論演習 徳井 本-326 12H1311 舞踊表現学演習 柴 文2-201 12H1324 ピアノ演奏学特論(近代) 小坂 文2-113 12H1571 器楽演奏法研究 御邊 文2-115
		12H1323 表現行動科学実験演習 水村 文2-208 12H1325 ピアノ演奏学特論(現代) 小坂 文2-113
	12H1307 芸術文化特論演習 小池 本-322 12H1349 比較社会文化総論 宮尾,浅田 共1-301	
12H1321 表現行動論特論 中澤 文2-216		
12H1322 表現行動科学特論 水村 文2-308	12H1306 芸術文化特論 能澤 本-322	
12H1314 民族舞踊学特論 中村(美) 文2-216		12H1318 現代スポーツ論演習 杉山 文2-308
12H1319 スポーツマネージメント特論 新名 文2-216	12H1338 音楽学特論 永原 文2-110	12H1313 舞踊方法論演習 猪崎 文2-205
12H1295 日本服飾文化論 本-322 12H1316 舞踊文化特論 古井戸 文2-216	12H1339 音楽学演習 永原 文2-110	

人間発達科学専攻

曜日 時間帯	1・2 時 限		3・4 時 限		5・6 時 限	
	9:00~10:30		10:40~12:10		13:20~14:50	
月	前	12J0199 プログラム評価論 福井 共1-204	12J2045 認知科学基礎論演習 石口 文1-811 12J2096 社会福祉論 平岡 文1-813			
	後		12J2303 社会政策論 平岡 文1-813			
火	前	12J2151 人間発達科学論 平岡,坂本,杉野 文1-813	12J2079 臨床心理査定演習(理論) 籾 本-123	12J2048 社会心理学先端研究(理論) 坂元 文1-226 12J2068 カウンセリング特論(理論) 青木 本-344		
	後		12J2070 障害臨床心理学特論 籾 本-123	12J2049 社会心理学先端研究(応用) 坂元 文1-226 12J2077 発達臨床心理学特論 青木 本-344 12J2092 社会意識論 亀山 文1-303		
水	前	12J2071 臨床心理学特論(理論) 伊藤(亜) 本-344	12J2023 教育開発論演習(理論) 浜野 文1-220 12J2073 臨床心理学研究法(理論) 岩壁 本-122	12J2064 人格発達論 菅原 文1-201		
	後		12J2024 教育開発論演習(実践論) 浜野 文1-220 12J2074 学校臨床心理学特論 伊藤(亜) 本-122	12J2065 人格発達演習 菅原 文1-201		
木	前	12J2149 人間発達科学論 心理コース教員 文1-201	12J2060 臨床心理科学特論 大森(美) 文1-226 12J2100 現代社会論演習 山田 共1-403	12J2001 教育思想特論 池田 文1-813 12J2050 人格形成論(理論) 内藤 文1-201 12J2069 カウンセリング特論(実践) 井原 本-344 12J2103 社会変動論演習 櫻井 共1-204		
	後	12J2066 心理学研究法 心理コース教員 文1-201	12J0201 政策評価と経済分析 山重 文1-813 12J2061 臨床心理科学演習 大森(美) 文1-226 12J2072 臨床心理学特論(実践) 岩壁 本-122	12J2003 教育思想演習 池田 文1-813 12J2051 人格形成論(応用) 内藤 文1-201 12J2084 心理療法特論 井原 本-344 12J2403 比較教育文化演習 小玉 本-344		
金	前		12J2009 教育史演習(近代) 米田 文1-220 12J2250 認知計算論 石口 文1-811 12J2310 探究力・活用力養成論 安藤 共1-401	12J2091 社会集団論応用演習 杉野 文1-308		
	後		12J2010 教育史演習(現代) 米田 文1-220 12J2251 認知計算論演習 石口 文1-811	12J2091 社会集団論応用演習 杉野 文1-308		

開講学期	授業コード	科目名	教 員	教 室
前集中	12J0198	政策科学	平岡,大森(正)	文1-220
前集中	12J2067	臨床心理学研究法(実践)	平井	本-344
前集中	12J2075	家族心理学特論	野末	本-344
前集中	12J2152	人間発達科学論	保育・児童学コース全教員	本-344
前集中	12J2153	保育・児童学研究方法論	保育・児童学コース全教員	本-344
後集中	12J2143	応用発達科学論特論	無藤	本-124

7・8 時 限		9・10 時 限		11・12 時 限	
15:00~16:30		16:40~18:10		18:20~19:50	
12J2012 学校社会学 耳塚 文1-220 12J2037 博物館学演習(理論) 鷹野 文2-306 12J2144 応用発達科学論演習 楠 本-344	12J2150 人間発達科学論 発達コース教員	12J2121 保育学特論 濱口 本-344			
12J2014 学校社会学演習 耳塚 文1-220 12J2038 博物館学演習(応用) 鷹野 文2-306	12J2086 心理面接法演習(実践) 井原,青木 各研究室				
12J2031 カリキュラム研究論 12J2081 臨床心理基礎実習 12J2098 社会学基礎論 杉野 文1-813	→ 富士原 文1-220 → 藤田,岩壁 本-126	12J2117 保育実践論特論 刑部 本-344			
12J2081 臨床心理基礎実習 12J2032 カリキュラム研究論演習 富士原 文1-220 12J2090 社会集団論基礎演習 杉野 文1-813	→ 藤田,岩壁 本-126	12J2406 子どもの心身発達論特論 榑原 本-344			
12J2082 臨床心理実習	→ 井原 本-126、 本-125	12J2028 成人教育研究特論 三輪 文1-220			
12J2082 臨床心理実習	→ 井原 本-126、 本-125	12J2030 成人教育演習 三輪 文1-220			
12J2027 生涯学習研究特論 三輪 文1-813 12J2083 非行臨床心理学特論 藤田 本-124 12J2139 子ども行動観察法特論 柴坂 本-344	12J2054 発達心理学特論 上原 文1-811 12J2141 小児医療論特論 榑原 本-344	12J2133 親子関係論特論 高濱 本-344			
12J2029 生涯学習研究演習 三輪 文1-813 12J2080 臨床心理査定演習(実践) 藤田 本-125 12J2118 保育実践論演習 刑部 本-344	12J2055 発達心理学演習 上原 文1-201 12J2104 家族社会学 藤崎 本-315 12J2134 親子関係論演習 高濱 本-344	12J2140 子ども行動観察法演習 柴坂 本-344			
12J2094 社会意識論基礎演習 坂本 文1-813		12J2402 比較教育文化特論 小玉 本-123			
12J2095 社会意識論応用演習 坂本 文1-813 12J2122 保育学演習 濱口 本-344					

開講学期	授業コード	科目名	教 室	教 員
後不定期	12J0192	社会コミュニケーション理論		大森(美)
後不定期	12J2085	心理面接法演習(理論)	各研究室	発達臨床心理学コース全教員
通不定期	12J2039	教育科学研究方法論		教育科学コース全教員
通不定期	12J2087	臨床心理特別実習		発達臨床心理学コース全教員
通不定期	12J2148	人間発達科学論	文1-220	教育科学コース全教員
通不定期	12J2308	探究力・活用力養成法研究(基礎)		安藤,池田
通不定期	12J2309	探究力・活用力養成法研究(発展)		安藤,池田
通不定期	12J2510	特別研究	各研究室	指導教員

ジェンダー社会科学専攻

曜日	期	1・2 時 限	3・4 時 限
時間帯		9:00~10:30	10:40~12:10
月	前		
	後		
火	前	12J1036 社会環境学 熊谷 文1-704	12J1037 社会環境学演習 熊谷 文1-704
	後		12J1032 地域経済論 水野 文1-704
水	前	12J1010 生活政治論 杉田 本-303 12J1043 ジェンダー社会科学論 地理コース教員 各研究室	
	後	12J1011 生活政治論演習 杉田 本-303	
木	前		12J1046 ジェンダー基礎論 足立,永瀬,熊谷 本-135
	後		
金	前		12J1012 生活経済論 斎藤 本-315
	後		12J1013 生活経済論演習 斎藤 本-315

開講学期	授業コード	科目名	教員	教室
前集中	12J1017	生活情報論	杉澤	ITルーム4
前集中	12J1028	環境認識論	地理環境学コース全教員	文1-711
前集中	12J1035	地理情報論演習	宮澤	文1-711 文1-707
前集中	12J1038	地理環境学特殊講義	長谷川	文1-711
前集中	12J1040	地理環境調査講義実習	長谷川	主に学外の実習
前集中	12J1078	国際社会ジェンダー論	館	本-135
後集中	12J1033	地域経済論演習	水野	文1-704
後集中	12J1039	地理環境論特殊講義	長谷川	文1-711

5・6 時 限		7・8 時 限		9・10 時 限	
13:20~14:50		15:00~16:30		16:40~18:10	
12J1055 社会保障とジェンダー	永瀬 本-305			12J1018 法女性論	マルセロ 本-303
12J1021 家族法特論	大村 本-303			12J1019 法女性論演習	マルセロ 本-303
12J1026 自然環境論	長谷川 文1-704				
12J1054 労働経済論演習	永瀬 本-305				
12J1027 自然環境論演習	長谷川 文1-704	12J1008 生活法社会論	小谷 本-305	12J1031 環境文化論演習	森本 文1-716
12J1047 ジェンダー基礎論演習	館 本-122	12J1314 社会開発論	荒木 文1-716	12J1306 フェミニズム理論の争点	申 人-402
12J1082 ジェンダー論特別講義	館 本-125	12J1009 生活法社会論演習	小谷 本-305		
		12J1315 社会開発論演習	荒木 文1-716		
12J1071 フィールドワーク方法論	中村(美) 人-405				
12J1004 消費者問題論	大森(正) 本-305	12J1002 家庭科教育学特論	石井 本-318	12J1022 労働法特論	中野 本-318
12J1059 ジェンダー社会経済学	足立 人-402				
12J1005 消費者問題演習	大森(正) 本-305	12J1003 家族関係学演習	石井 本-318		
12J1060 ジェンダー社会経済学演習	足立 人-402	12J1307 フェミニズム理論の争点・演習	申 人-403		
12J1016 生活政策学演習(方法論基礎)	藤崎 本-315				
12J1034 地理情報論	宮澤 文1-704				
12J1048 ジェンダー文化論	棚橋 人-403				
12J1304 グローバル政治経済論	小林 文1-716				
12J1024 生活福祉論演習	藤崎 本-315				
12J1049 ジェンダー文化論演習	棚橋 人-403				
12J1305 グローバル政治経済論演習	小林 文1-716				

開講学期	授業コード	科目名	教室	教員
後不定期	12J1079	国際社会ジェンダー論演習	本-135	館,申
通不定期	12J1014	生活政策学特論	各研究室	生活政策学コース全教員
通不定期	12J1025	ジェンダー社会科学論	各研究室	生活政策学コース全教員
通不定期	12J1083	ジェンダー社会科学論	各研究室	開発・ジェンダー論コース全教員
通不定期	12J1210	特別研究	各研究室	指導教員

ライフサイエンス専攻

曜日	期	1・2 時 限		3・4 時 限	
		9:00~10:30		10:40~12:10	
月	前	12K3012 細胞生化学特論	室伏 理1-401	12K3021 動物生理学特論	最上 理1-402
	後	12K3013 細胞生化学演習	室伏 理1-401	12K3029 宇宙生物学	最上 理1-402
火	前	12K3019 集団遺伝学	近藤(る) 理1-402	12K3009 分子細胞生物学(動物)	宮本 理2-206
	後	12K3514 総合ライフサイエンス演習	由良 理1-415	12K3032 植物環境応答学	作田 理1-402
水	前	12K3020 集団遺伝学演習	近藤(る) 理1-402	12K3010 分子細胞生物学(動物)演習	宮本 理2-206
	後			12K3033 植物環境応答学演習	作田 理1-402
木	前	12K3023 分子発生学	千葉 理1-506		
	後				
金	前	12K3116 ライフサイエンス論	ライフ専攻教員 共2-101	12K3015 オルガネラ遺伝学演習	松浦(悦) 理1-402
	後	12K3027 進化発生学特論	服田 理2-403	12K3022 植物系統進化学	鳶田 理1-521

開講学期	授業コード	科目名	教員	教室
前集中	12K3001	植物代謝生理学	非常勤講師	理1-401
前集中	12K3011	細胞情報特論	室伏	
前集中	12K3018	分子進化学	近藤(る)	
前集中	12K3028	進化発生学演習	服田	理2-403
前集中	12K3051	分子生物化学特論	小川	理1-414
前集中	12K3203	ライフサイエンスのための放射線計測学	古田	

生命科学コース

曜日	期	5・6 時 限		7・8 時 限		9・10 時 限	
		13:20~14:50		15:00~16:30		16:40~18:10	
月	前	12K3014 オルガネラ遺伝学	松浦(悦) 理1-402	12K3031 細胞生理学演習	最上 理1-401	12K3004 分子細胞生物学(植物)	山本 理1-401
	後					12K3005 分子細胞生物学(植物)演習	山本 理1-401
火	前	12K3034 植物関連生理学	加藤 理1-401			12K3016 生体膜代謝論	小林 理2-405
	後					12K3017 生体膜代謝論演習	小林 理2-405
水	前						
	後						
木	前			12K3201 計算生物学特論	由良 理1-401		
	後	12K3035 植物関連生理学演習	加藤 理1-402	12K3202 計算生物学演習	由良 共1-103		
金	前	12K3038 形態発現特論	清本 湾岸センター	12K3039 形態発現演習	清本 湾岸センター		
	後	12K3055 機能生化学演習	相川 理1-126	12K3036 海洋生物学特論	清本 湾岸センター	12K3200 植物系統進化学演習	鳶田 理1-402

開講学期	授業コード	科目名	教員	教室
前不定期	12K3045	生命科学特論(分子細胞生理学)	宮本	理2-405
通不定期	12K3037	公開臨海実習	清本	湾岸センター
通不定期	12K3056	生命科学演習	生命科学コース全教員	
通不定期	12K3510	特別研究	指導教員	各研究室

ライフサイエンス専攻

曜日	期	1・2 時 限	3・4 時 限
時間帯		9:00~10:30	10:40~12:10
月	前	12K3063 生体工学特論 太田 総合-806	12K3061 環境生理学特論 太田 総合-806
		12K3089 食品機能・分析化学演習 森光 総合-405	12K3093 栄養化学演習 藤原 総合-405
	12K3103 生体制御学演習 鈴木 総合-608		
	後	12K3091 資源微生物学演習 村田(容) 総合-504	12K3082 嗜好成分化学演習 久保田 総合-504
火	前	12K3514 総合ライフサイエンス演習 由良 理1-415	12K3094 食品栄養生化学特論 大塚 本-212
	後		12K3095 食品栄養生化学演習 大塚 総合-205
水	前	12K3060 環境工学特論 大瀧 総合-706	12K3072 文化財科学特論 松浦(秀) 総合-608
	後		
木	前	12K3086 調理科学演習 香西 総合-405	12K3105 栄養教育学演習 赤松 総合-508
	後		12K3097 臨床栄養学演習 市 総合-405
金	前	12K3116 ライフサイエンス論 ライフ専攻教員 共2-101	12K3114 食品栄養科学研究法 村田,久保田,香西, 藤原,近藤,須藤 本-135
	後		

開講学期	授業コード	科目名	教員	教室
前集中	12K3109	老年学	近藤(和)	総合-308
前集中	12K3110	老年学演習	近藤(和)	総合-308
前集中	12K3111	応用微生物学特論	林(清)	本-103
前集中	12K3113	食健康科学特論	田中	
前不定期	12K3077	人間・環境科学方法論	太田	各研究室
前不定期	12K3079	環境生活工学演習	太田	各研究室
後不定期	12K3078	人間生活工学演習	太田	各研究室
通不定期	12K3099	人間栄養学演習	須藤	本-201
通不定期	12K3510	特別研究	指導教員	各研究室

人間・環境科学コース/食品栄養科学コース

5・6 時 限	7・8 時 限	9・10 時 限
13:20~14:50	15:00~16:30	16:40~18:10
	12K3088 食品分析化学特論 森光 総合-504	
	12K3067 生活材料物性特論 仲西 総合-705	
12K3075 化学物質総合管理学 増田 人-403	12K3075 化学物質総合管理学 増田 人-403	12K3075 化学物質総合管理学 増田 人-403
12K3074 建築設計特論 元岡 総合-806		
	12K3106 生活習慣病医学・疫学 飯田 総合-608	
	12K3083 食品加工貯蔵学特論 村田 本-209	
12K3301 フードサービスマネジメント演習 平田 総合-504		

開講学期	授業コード	科目名	教員	教室
未定	12K3108	健康医学特論	専任教員(未定)	共1-401
未定	12K3118	建築環境学特論		
未定	12K3119	居住環境工学特論		

ライフサイエンス専攻

曜日	期	1・2 時 限	3・4 時 限
時間帯		9:00~10:30	10:40~12:10
月	前		12K4020 遺伝カウンセリング心理社会論 山本,四元,信田 共3-202 12K4036 臨床医学特論 川目 共3-502
	後		12K4015 遺伝カウンセリング学演習(基礎) 川目,山本,四元 共3-502
火	前	12K3514 総合ライフサイエンス演習 由良 理1-415	12K4014 遺伝カウンセリング学 川目,山本,四元 共3-502
	後		12K4034 障害論 篁 本-123
水	前	12K4033 人類遺伝学特論 川目,山本 共3-502	12K4016 遺伝カウンセリング学演習(応用) 川目,山本 共3-502 12K4031 細胞遺伝学特論 室伏,滝澤 人-402
	後		12K4041 医療倫理学 山本,玉井 共3-502
木	前	12K4032 生殖発生遺伝学特論 千葉 理1-506	12K1139 臨床心理科学論 大森(美) 文1-226
	後		
金	前	12K3116 ライフサイエンス論 ライフ専攻教員 共2-101	
	後		

開講学期	授業コード	科目名	教員	教室
前集中	12K4002	臨床遺伝学Ⅰ	遺伝カウンセリングコース全教員	
前集中	12K4003	臨床遺伝学Ⅱ	遺伝カウンセリングコース全教員	
前集中	12K4004	遺伝統計学	遺伝カウンセリングコース全教員	
後集中	12K4001	心理臨床基礎論	菅原,青木,大森(美),池田(ま),山本	人-405
後集中	12K4008	遺伝学実習	川目,山本,広橋	共3-502
後集中	12K4026	遺伝医学情報論	川目,山本	共3-502
後不定期	12K4039	臨床遺伝学各論	川目,大橋,奥山,松原,大月	
通不定期	12K4040	臨床遺伝学演習	川目,後藤,黒澤,渡邊	

遺伝カウンセリングコース

5・6 時 限		7・8 時 限	
13:20~14:50		15:00~16:30	
12K4037	オルガネラ遺伝学特論 松浦(悦) 理1-402	12K4005	医療概論 川目 共3-502
		12K4021	遺伝カウンセリング研究方法論(基礎) 池田(ま) 人-402
		12K4017	遺伝カウンセリング準備実習 川目,山本,四元 共3-502
12K4012	臨床遺伝学特論 川目,近藤,新井 共3-502		
12K4011	集団遺伝学 近藤(る) 共3-502	12K4038	遺伝医学 川目,山本 共3-502
12K4022	遺伝カウンセリング研究方法論(応用) 川目,山本 共3-502		
12K1141	発達精神病理学特論 菅原文1-201		
12K1138	発達臨床心理学 青木 本-126		
12K1120	カウンセリング概論 岩壁 本-334	12K1140	臨床心理学 井原 本-124

理学専攻

曜日	期	1・2 時 限	3・4 時 限
時間帯		9:00~10:30	10:40~12:10
月	前		12M1033 幾何学特別講義(基礎) 塚田 理1-633 12M1037 幾何学特別講義(発展) 塚田 理1-633
	後	12M2044 数値解析演習 工藤 共3-409	12M1015 等質空間演習 塚田 理2-501
火	前		12M2029 メディアコンピューティング特論 伊藤 共3-409 12M1034 解析学特別講義(基礎) 山下 理2-501 12M1038 解析学特別講義(発展) 山下 理2-501
	後	12M2048 応用解析学演習 郡 共3-409	
水	前		
	後	12M2020 数値流体力学演習 河村 共3-409	
木	前	12M2006 言語情報処理演習 小林(一) 共3-409	12M2005 言語情報処理特論 小林(一) 共3-409
	後	12M2040 離散数学演習 浅本 共3-409	12M1036 代数学特別講義(発展) 横川 理1-633 12M2047 応用解析学特論 郡 共1-403
金	前		12M2213 総合バイオインフォマティクス特論 由良 人-405
	後		

開講学期	授業コード	科目名	教員	教室
前集中	12M1041	数学教材開発法研究(基礎)	横川	
前不定期	12M1029	代数幾何学演習	横川	理1-501
通不定期	12M2061	情報科学基礎演習	情報科学コース全教員	
通不定期	12M2210	特別研究	指導教員	各研究室

数学コース/情報科学コース

5・6 時 限	7・8 時 限	9・10 時 限
13:20~14:50	15:00~16:30	16:40~18:10
12M1010 漸近解析特論 真島 理2-501 12M2003 言語意味論 浅井 共3-408		12M2004 言語意味論演習 浅井 共3-409
12M2043 数値解析特論 工藤 共3-408	12M1004 幾何構造特論 大場 理1-633	12M2063 理学総論 小口 共2-101
12M1045 関数解析特論 古谷 理1-629		12M2030 メディアコンピューティング演習 伊藤 共3-409
	12M1008 整数論特論 堀江 理1-629 12M2031 ヒューマンインターフェース特論 椎尾 共3-408	12M2032 ヒューマンインターフェース演習 椎尾 共3-409
	12M2019 数値流体力学特論 永田(裕) 共3-409	12M2010 データベースシステム演習 渡辺 共3-409
12M1020 代数構造特論 榎本 理1-629 12M2011 コンピュータネットワーク特論 小口 共1-101	12M1042 数学基礎演習 戸田,真島, 桑田 理1-629	12M2012 コンピュータネットワーク演習 小口 共3-409
12M2051 情報構造特論 戸次 共3-408	12M2039 離散数学特論 浅本 共3-408	12M2052 情報構造演習 戸次 共3-409
12M2055 数理情報学特論 吉田 共3-408	12M2009 データベースシステム特論 渡辺 共3-408	12M2056 数理情報学演習 吉田 共3-409

理学専攻

曜日	時間帯	1・2 時 限 9:00~10:30	3・4 時 限 10:40~12:10
月	前	12L1078 超分子化学演習 棚谷 理1-422	12L1047 溶液化学 益田 理1-422
	後		
火	前		12L1054 有機反応化学演習 矢島 理1-422 12L1076 機能性分子化学 近藤(敏) 理1-444
	後		12L1002 量子物理学特論 北島 理1-241 12L1060 生物超分子化学演習 小川 理1-444 12L1063 生体機能分子化学 相川 理1-422
		前	12L1059 生物超分子化学
木	前		12L1044 非平衡系化学 森(義) 理1-444 12L1073 物理有機化学演習 山田 理1-330
	後		
金	前		12L1045 非平衡系化学演習 森(義) 理1-444 12L1069 理論化学特論 森(寛) 理2-401 12M2213 総合バイオインフォマティクス特論 由良 人-405
	後		12L1001 統計力学特論 番 理1-241 12L1156 有機材料化学 矢島 理1-422

開講学期	授業コード	科目名	教員	教室
前集中	12L1025	数理物理学特論	出口	
前集中	12L1029	液体の物理学	奥村	
前集中	12L1037	物理学特別講義(素粒子・宇宙)	萩原	
後集中	12L1010	極限物性学特論	浜谷	
後集中	12L1032	磁性体特論	古川	
通不定期	12M2210	特別研究	指導教員	各研究室
未定	12L1038	物理学特別講義(物性)	非常勤講師	
未定	12L1039	物理学特論(素粒子・宇宙)	非常勤講師	
未定	12L1040	物理学特論(物性)	非常勤講師	
未定	12L1166	放射線物理特論		
未定	12L1167	放射線物理演習		

物理科学コース/化学・生物化学コース

5・6 時 限 13:20~14:50	7・8 時 限 15:00~16:30	9・10 時 限 16:40~18:10
12L1072 物理有機化学 山田 理1-414	12L1009 場の理論演習 菅本 理1-241	
		12M2063 理学総論 小口 共2-101
	12L1033 磁性体演習 古川 理1-101	
	12L1003 量子物理学演習 番 理1-241 12L1035 高エネルギー物理学特論 曹 理1-207	12L1015 天体物理学演習 森川 理1-241
	12L1027 非線形物理学演習 出口 理1-115	
12L1012 放射光科学演習 浜谷 理1-126 12L1064 生体機能分子化学演習 相川 理1-339	12L1030 液体の物理学演習 奥村 理1-201 12L1070 理論化学演習 鷹野森(寛) 理1-309	
12L1024 物性物理学演習 小林(功) 理1-115 12L1075 界面化学演習 近藤 理1-422 12L1036 高エネルギー物理学演習 曹 理1-241	12L1013 宇宙物理学特論 森川 理1-241 12L1021 応用磁性物理学演習 外館 理1-126	

開講学期	授業コード	科目名	教員	教室
前集中	12L1079	反応化学特論	棚谷	理1-414
前不定期	12L1085	化学・生物化学演習	化学全教員	理1-422
未定	12L1055	蛋白質結晶学		理1-422
未定	12L1056	構造生物化学特論		理1-422
未定	12L1057	構造生物化学演習		理1-307
未定	12L1080	分子科学特論		
未定	12L1083	生物・生命化学特論		
未定	12L1086	現代化学(現代生化学)		
未定	12L1087	化学教材開発法研究(基礎)		
未定	12L1151	無機化学特論		
未定	12L1153	分析化学特論		
未定	12L1154	生物化学特論		
未定	12L1161	化学・生物化学特論 I		
未定	12L1162	化学・生物化学特論 II		
未定	12L1163	化学・生物化学特論 III		
未定	12L1164	化学・生物化学特論 IV		
未定	12L1165	化学・生物化学特論 V		

大学院共通科目

曜日	期	1・2 時 限	3・4 時 限
時間帯		9:00~10:30	10:40~12:10
月	前	12S0110 生命倫理学特論 頼住 文1-803	12S2009 キャリア開発特論(実践編) 牧野 本-127
	後		
火	前	12S0124 英語アカデミック・ライティング 宮本(恵), ホーン B(理系) 共3-3講, 共3-2講	
	後		
水	前		
	後	12S0126 英語アカデミック・プレゼンテーション 松本 B(理系) 共3-4講	
木	前		
	後		
金	前	12S0120 英語アカデミック・ライティング キアナン A(文系) 共1-202	12S0114 文化マネージメント論 小林(真) 共1-402
	後	12S0125 英語アカデミック・プレゼンテーション キアナン A(文系) 共1-202 12S2001 総合生命科学 由良 共1-205	

開講学期	授業コード	科目名	教員	教室
前集中	12S0123	サイエンス・コミュニケーション論	千葉	理1-402
前集中	12S0132	アカデミック女性リーダーへの道(実践編)	小林(誠), 頼住	共2-101
前集中	12S0142	食育研究コロシアム	専任教員(未定), 深尾, 曾根, 飯島	本-209
前集中	12S0143	食のサイエンス	専任教員(未定), 飯島, 深尾, 曾根	本-210 本-211
通不定期	12S0146	国際日本文化論	古瀬	
通不定期	12S0122	インターンシップ(大学院)	亀山	
通不定期	12S0201	CST理科教育法 I	垣内	音羽中学校
通不定期	12S0202	CST理科教育法 II	垣内	音羽中学校
通不定期	12S0203	自由研究指導法	垣内	音羽中学校
通不定期	12S0204	教員研修実践論	垣内	音羽中学校
通不定期	12S0205	教職インターンシップ	垣内	音羽中学校
未定	12S0147	日本文化論		
未定	12S0149	比較日本学特論		
未定	12S0215	「平和と共生」実践演習		

大学院共通科目

5・6 時 限	7・8 時 限	9・10 時 限
13:20~14:50	15:00~16:30	16:40~18:10
12S0111 ゲノム医学特論 川目, 渡邊 共1-205		12S0211 TOEFL対策演習S/W シェイファー a 共1-202
		12S0213 TOEFL対策演習S/W シェイファー b 共1-202
		12S0141 エビデンス食教育論 専任教員, 藤原, 香西, 赤松, 森光 本-212
		12S0212 TOEFL対策演習R/L 浦野 a 共1-202
		12S0214 TOEFL対策演習R/L 浦野 b 共1-202

開講学期	授業コード	科目名	教員	教室
前集中	12S2002	生命情報学	由良	ITルーム5
前集中	12S2003	生命情報学演習	由良	ITルーム5
後集中	12S2004	予測生物学	由良	ITルーム5
後集中	12S2005	統計データ解析論	由良	理1-510
未定	12S0113	プレゼンテーション論演習		共2-101 本-124
未定	12S0131	アカデミック女性リーダーへの道(ロールモデル編)		
未定	12S2006	キャリア開発特論(基礎編)	宮尾	
未定	12S2007	キャリア開発特論(応用編)		
未定	12S2008	キャリア開発特論(ロールモデル編)		
未定	12S2011	グローバル女性リーダー特論(応用編)		
未定	12S2012	グローバル女性リーダー特論(ロールモデル編)		
未定	12S2013	グローバル女性リーダー特論(実践編)		
未定	12S2014	プロフェッショナルインターンシップ		

書籍目録表

刊行年	刊行月	巻数	ページ数	著者	題名	種別	価格
132011	12	1	207	エッセイ	1250126 英語アソシエーション	単行本	500円
132012	12	1	196	エッセイ	1250127 英語アソシエーション	単行本	500円
132013	12	1	207	エッセイ	1250128 英語アソシエーション	単行本	500円
132014	12	1	196	エッセイ	1250129 英語アソシエーション	単行本	500円
132015	12	1	207	エッセイ	1250130 英語アソシエーション	単行本	500円
132016	12	1	207	エッセイ	1250131 英語アソシエーション	単行本	500円
132017	12	1	207	エッセイ	1250132 英語アソシエーション	単行本	500円
132018	12	1	207	エッセイ	1250133 英語アソシエーション	単行本	500円
132019	12	1	207	エッセイ	1250134 英語アソシエーション	単行本	500円
132020	12	1	207	エッセイ	1250135 英語アソシエーション	単行本	500円
132021	12	1	207	エッセイ	1250136 英語アソシエーション	単行本	500円
132022	12	1	207	エッセイ	1250137 英語アソシエーション	単行本	500円
132023	12	1	207	エッセイ	1250138 英語アソシエーション	単行本	500円
132024	12	1	207	エッセイ	1250139 英語アソシエーション	単行本	500円
132025	12	1	207	エッセイ	1250140 英語アソシエーション	単行本	500円
132026	12	1	207	エッセイ	1250141 英語アソシエーション	単行本	500円
132027	12	1	207	エッセイ	1250142 英語アソシエーション	単行本	500円
132028	12	1	207	エッセイ	1250143 英語アソシエーション	単行本	500円
132029	12	1	207	エッセイ	1250144 英語アソシエーション	単行本	500円
132030	12	1	207	エッセイ	1250145 英語アソシエーション	単行本	500円

刊行年	刊行月	巻数	ページ数	著者	題名	種別	価格
132031	12	1	207	エッセイ	1250146 英語アソシエーション	単行本	500円
132032	12	1	207	エッセイ	1250147 英語アソシエーション	単行本	500円
132033	12	1	207	エッセイ	1250148 英語アソシエーション	単行本	500円
132034	12	1	207	エッセイ	1250149 英語アソシエーション	単行本	500円
132035	12	1	207	エッセイ	1250150 英語アソシエーション	単行本	500円
132036	12	1	207	エッセイ	1250151 英語アソシエーション	単行本	500円
132037	12	1	207	エッセイ	1250152 英語アソシエーション	単行本	500円
132038	12	1	207	エッセイ	1250153 英語アソシエーション	単行本	500円
132039	12	1	207	エッセイ	1250154 英語アソシエーション	単行本	500円
132040	12	1	207	エッセイ	1250155 英語アソシエーション	単行本	500円
132041	12	1	207	エッセイ	1250156 英語アソシエーション	単行本	500円
132042	12	1	207	エッセイ	1250157 英語アソシエーション	単行本	500円
132043	12	1	207	エッセイ	1250158 英語アソシエーション	単行本	500円
132044	12	1	207	エッセイ	1250159 英語アソシエーション	単行本	500円
132045	12	1	207	エッセイ	1250160 英語アソシエーション	単行本	500円
132046	12	1	207	エッセイ	1250161 英語アソシエーション	単行本	500円
132047	12	1	207	エッセイ	1250162 英語アソシエーション	単行本	500円
132048	12	1	207	エッセイ	1250163 英語アソシエーション	単行本	500円
132049	12	1	207	エッセイ	1250164 英語アソシエーション	単行本	500円
132050	12	1	207	エッセイ	1250165 英語アソシエーション	単行本	500円

