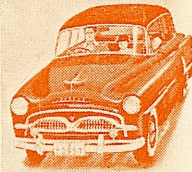


トツパンの 愛児絵本

五大特長

1. 就学前の幼児を、前期（1〜3才）後期（4〜6才）の二期に分けて、それぞれに適切な編集をしてある。
2. 新感覚の動きのある絵、前期はバックを単純化、後期は構成的な要素を折込む。
3. 大きくよみやすいネーム、前期は歌う調子、後期は読む調子。
4. 内容は、どうぶつ、のりもの、知識ものなどの基本的なもの。
5. 美しい印刷と堅牢な造本。

自動車



世界の動物



監修 山下俊郎先生

前期用各50円発売中
 *のりもの*自動車*きしやでんしゃ*たのしいのりもの*どうぶつ*えほん*どうぶつ*どうぶつ*たのしいのりもの*後期用各80円発売中
 *かずのえほん*のりものえほん*あいいうえお*せかいのどうぶつ 以下続刊

東京日本橋茅場町一の二〇 トツパン

保育

子供はどのように育てていくか、又どのように育てなければならぬか、多くの課題を秘めたこの問いに対し……本書はこの幼児の身体的発育・精神的発達の状態を一般的な予備知識として、指導の実際面と関連づけた。

育

お茶の水女大教授 及川ふみ著
 同附属幼稚園長

最新刊

☆

新刊・母性及び小児栄養

医学博士 斎藤文雄著

斯界の第一人者により、母子栄養の重要性は民族将来の発展に連る所に根本があるとの理念の下に於て成された待望の書

目次・①母性栄養・妊娠婦授乳婦の栄養的特質・妊婦授乳婦の疾患の食餌療法
 ②小児栄養・小児栄養の特質・乳児期の栄養疾患 一九四頁 三〇〇円

児童福祉学概説 社会福祉概説

東北大学教授 田代不二男著 一六〇円
 助教授 田代不二男著 九〇円
 東北大学教授 田代不二男著 二〇四頁 二〇〇円

東京神田神保町3-19

光生館 振替東京1306629

A5判上製
 二一〇頁
 三二〇〇円