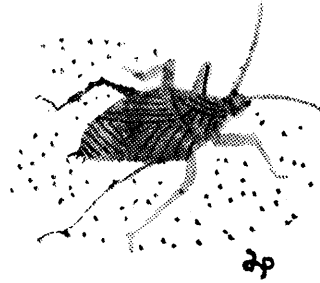


幼児絵の研究



水原泰介

全国の幼稚園の幼稚園児の絵を集めている絵の分析の結果をお話
します。

この絵は全国幼稚園において各クラスの子供のかいた絵を送
っていただきそれを分析したものです。

問題にするのは主として子供の興味をみるのであって、どんなも
のを沢山かいているかに依って子供がどんなものに関心をもち、ど
んなものに興味があるかを知ることが出来る。昔からこのような分
析の方法がとられている。

今迄にこの方法で二つの研究がなされている。

一 大正三〜四年頃

二 昭和七〜八年頃

それに今回の昭和三〇〜三一年にかけての研究がある。大体十数

年の間隔を置いて研究がなされている。

大正三〜四年の研究をみると旗(国旗)が非常に多い。

郡部の子供 男子 日の丸の旗が一番多い

郡部の子供 女子 日の丸の旗が植物に次いで二番目に多い。

都市の子供 男子 日の丸の旗が五番目に多い。

都市の子供 女子 日の丸の旗が六番目に多い。

昭和八年

旗がかなり多く画かれている。都市郡部に分けずにと

男子 日の丸の旗が四〜五番目に多い。

女子もかなり多い。

戦後旗をふり廻さなくなり、子供も旗をみないので今回は旗はこ

く僅かである。

紀元節をやったりするとところ以外では旗はあまり見ないから当然

の事と考えられる。

都市①大都市：…東京都・京部

②中都市：人口廿万以上の都市

郡部③：都市でないところ

結果が第一、第二表に出ている。この表によって都市と郡部との

比較をしてみると

A 男女別

○乗物(男子)

大都市

東京 三四・七%

京都

七・三%

中都市 五三・二%

郡部 五八・四%

これは予想外なものである。

乗物は大都市に多く、中都市、郡部にはあまり多くないにもかかわらず、子供は乗物に対して中都市・郡部の方が強い関心を示す。大都市はめずらしくなくなっているのか、中都市は最近になって

他の乗物が増しているかもしれない。

○人物(男子)——大都市の方が郡部より多い。

東京：六四・五%

郡部：三四%

○地形(男子) 中都が多くなっている。

東京と京都の違いは一見考えると京都の方が多くように思われるが京都はわずかである。

○植物(女子)——中都市に多く大都市に少い。

○人物(女子)——大都市・中都市はほぼ同じようで、男子では大都市が多い。

○架空のもの(おばけ・神様・サンタクロース)(男子)——大都市が多い。

どうしてこう違いが出て来るかというと、都市の方は架空のものを宣伝用に書いてはりつけることが多い。こういうことが子供に関心をもたせる。

絵本でみても郡部では架空のものをかくのが少いのは、絵本が子供にあまり大きな影響を与えていないのではないかと考えられる。近頃の絵本はモダンすぎて子供には区別がつかないのかもしれない。

○衣服・装身具

大都市：多い(先生・父兄がおしゃれをする。ショウインド

や広告で) 三四・七%

中都市・郡部：少々 ○%に近い。

東京の子供が書く女の子は必ずリボンがついている。これは環境のいわしむる所。

○玩具——大都市が多く、中都市・郡部は少い。(玩具が周囲に

多い、田舎にはあまりないということかもしれない)。

○遊具——大都市が多い。

都市と郡部において子供の興味がかなり違っていると考えられる。その違いは環境の違いから来る。あっても目立つか目立たないかによる。

B 地域別

北国(東北・北海道)と南国(九州・四国)

氣候が著しく違っている等の環境がいかに子供達の関心に影響しているか。

○天体氣象

雪国 男子 五〇%・女子 五六%

南国 男子 三四%・女子 三七%

○人物——南国が多い。男子 六四%・女子 九一%

○地形——雪国に多い・南国には雪国の半分

雪が多いということが又、池に氷がはる事等によるのかもしれない。

○玩具遊具——南国の方が多い・玩具が普及していないのではないか。

参 考 文 献

- 富田 清；児童の絵画（心理研究五及七 大正三，四）
 7歳～10歳の児童について多くかいたものから列挙すると
 都市の男児——人物，舟車，植物，家，動物，国旗
 // 女児——植物，器物，人物，家，動物，国旗，舟車
 郡部の男児——国旗，人物，家，器物，植物，動物，舟車
 // 女児——植物，国旗，家，器物，人物，動物
 今田 恵；幼児の絵画に関する研究——幼児の興味——

（心論四，昭和八 129 頁以下）

事物の種類	男 児	女 児
1 地 形	① 56.18	① 65.4
2 人 物	③ 38.24	③ 37.93
3 植 物	23.80	② 49.61
4 乗 物	② 53.06	12.32
5 家 屋	20.68	41.38
6 天候 気象	21.05	23.85
7 旗	24.64	14.11

事物の種類	男 児	女 児
8 天 体	15.23	19.91
9 家の設備類	6.62	16.02
10 建造物上木	12.69	3.02
11 動 物	4.29	5.50
12 玩具 遊び	1.91	3.26
13 衣 服	0.46	0.92

分 類

- 1 家屋（家，門，ものほし，窓）
- 2 天体，天候，気象（太陽，雲，虹，月，星，雪）
- 3 植物（花，木，つくし，草）
- 4 乗物（飛行機，汽車，自動車，船，電車，ケープルカー）
- 5 人物（女の子，人，顔，人形）
- 6 裝飾家具（花瓶，カーテン，鉢，クリスマスツリー，門松）
- 7 動物（金魚，魚，虫，鳥，動物，蝶，ひよこ）
- 8 地形（山，海，池）
- 9 土木建築（道，線路，橋，トンネル，ビルディング）
- 10 旗（国旗，その他の旗全部）
- 11 架空の物（お化，神様，サンタクロース，ロボット）
- 12 衣服装身具（靴，帽子，眼鏡，リボン，ふとん）
- 13 遊具（ブランコ，スベリ台，飛込み台，鉄棒）
- 14 玩具（たこ，鯉のぼり，風船，羽子板，なわ，ボール）
- 15 家の設備品（ピアノ，机，たんす，テレビ，時計）
- 16 火事，煙，爆弾，花火，光線，しゃぼん玉
- 17 食物（果物，野菜，パン，だんご）
- 18 その他

地域の区分

- 大 都 市……東京都，京都市
 中 都 市……人口 20 万以上の都市
 雪 国……東北，北海道地方
 南 国……四国，九州地方

○ 年 齢 別（全国）

五・六歳児ではあまり差が認められない。従って五・六歳では興味はあまり異ならないと考えられる。

しいてみつけると、家屋・天体気象・乗物・人物；六歳に多い。

男女差で著しく違うのは植物 女子 五〇％・男子 四％

○人物——女子 八〇％・男子 四〇・五％

○乗物——男が多い
 ○衣服・装身具・家の設備品——女子が多い
 ○火事・爆弾・煙——男子が多い
 男子は動くもの、光るもの、音のするもの等女子は人物、衣服、装身具、家の設備品等。身近かな静かなものをかく傾向がある。

第一表 大都市，中都市，郡部の比較（6才児冬期）

項目	地域	男				女			
		数	50%			数	50%		
家	1. 大都市	22.9				1. 大都市	1. 43.7		
	2. 中都市	31.3				2. 中都市	2. 41.6		
	3. 郡部	30.4				3. 郡部	3. 43.5		
	4. 郡部	31.8				4. 郡部	4. 39.1		
天幕	1. 大都市	39.8				1. 大都市	1. 37.9		
	2. 中都市	39.2				2. 中都市	2. 35.1		
	3. 郡部	48.2				3. 郡部	3. 47.9		
	4. 郡部	23.2				4. 郡部	4. 34.4		
植	1. 大都市	24.2				1. 大都市	1. 34.4		
	2. 中都市	13.4				2. 中都市	2. 24.3		
	3. 郡部	15.4				3. 郡部	3. 39.1		
	4. 郡部	10.1				4. 郡部	4. 57.0		
乗	1. 大都市	24.7				1. 大都市	1. 6.3		
	2. 中都市	7.3				2. 中都市	2. 2.0		
	3. 郡部	52.2				3. 郡部	3. 6.3		
	4. 郡部	59.4				4. 郡部	4. 3.3		
人	1. 大都市	44.5				1. 大都市	1. 79.4		
	2. 中都市	42.0				2. 中都市	2. 55.0		
	3. 郡部	47.6				3. 郡部	3. 92.8		
	4. 郡部	33.7				4. 郡部	4. 97.4		
物	1. 大都市	14.8				1. 大都市	1. 21.7		
	2. 中都市	3.8				2. 中都市	2. 8.4		
	3. 郡部	3.3				3. 郡部	3. 9.4		
	4. 郡部	2.2				4. 郡部	4. 11.3		
物	1. 大都市	6.6				1. 大都市	1. 5.6		
	2. 中都市	7.6				2. 中都市	2. 5.4		
	3. 郡部	4.1				3. 郡部	3. 10.4		
	4. 郡部	4.5				4. 郡部	4. 16.8		
地	1. 大都市	18.2				1. 大都市	1. 5.6		
	2. 中都市	4.2				2. 中都市	2. 5.9		
	3. 郡部	32.0				3. 郡部	3. 22.1		
	4. 郡部	24.7				4. 郡部	4. 14.6		
形	1. 大都市	22.1				1. 大都市	1. 5.6		
	2. 中都市	5.5				2. 中都市	2. 2.0		
	3. 郡部	10.4				3. 郡部	3. 2.0		
	4. 郡部	14.1				4. 郡部	4. 3.3		

第二表 大都市，中都市，郡部の比較（6才児冬期）

項目	地域	男				女			
		数	50%			数	50%		
撲	1. 大都市	5.4				1. 大都市	1. 2.2		
	2. 中都市	2.7				2. 中都市	2. 6.5		
	3. 郡部	8.8				3. 郡部	3. 1.8		
	4. 郡部	8.7				4. 郡部	4. 0		
遊	1. 大都市	14.9				1. 大都市	1. 14.4		
	2. 中都市	12.6				2. 中都市	2. 14.9		
	3. 郡部	2.0				3. 郡部	3. 7.6		
	4. 郡部	0				4. 郡部	4. 3.3		
物	1. 大都市	39.7				1. 大都市	1. 42.2		
	2. 中都市	4.5				2. 中都市	2. 24.8		
	3. 郡部	6.0				3. 郡部	3. 22.2		
	4. 郡部	0				4. 郡部	4. 22.5		
遊	1. 大都市	5.0				1. 大都市	1. 16.7		
	2. 中都市	0.8				2. 中都市	2. 0.5		
	3. 郡部	2.9				3. 郡部	3. 4.7		
	4. 郡部	0				4. 郡部	4. 4.6		
物	1. 大都市	29.3				1. 大都市	1. 29.4		
	2. 中都市	18.0				2. 中都市	2. 23.3		
	3. 郡部	1.2				3. 郡部	3. 8.4		
	4. 郡部	1.1				4. 郡部	4. 2.6		
遊	1. 大都市	7.4				1. 大都市	1. 9.5		
	2. 中都市	7.9				2. 中都市	2. 25.2		
	3. 郡部	5.4				3. 郡部	3. 15.1		
	4. 郡部	1.1				4. 郡部	4. 16.6		
遊	1. 大都市	12.2				1. 大都市	1. 5.6		
	2. 中都市	12.2				2. 中都市	2. 16.2		
	3. 郡部	12.2				3. 郡部	3. 7.4		
	4. 郡部	12.4				4. 郡部	4. 14.4		
食	1. 大都市	2.3				1. 大都市	1. 1.6		
	2. 中都市	0.8				2. 中都市	2. 3.5		
	3. 郡部	2.4				3. 郡部	3. 2.7		
	4. 郡部	0				4. 郡部	4. 1.9		
其	1. 大都市	7.4				1. 大都市	1. 2.4		
	2. 中都市	14.1				2. 中都市	2. 11.9		
	3. 郡部	10.4				3. 郡部	3. 10.9		
	4. 郡部	12.3				4. 郡部	4. 17.3		

第三表 雪国，南国 (6才児冬期)

項目	地域	男		女	
		件数	%	件数	%
家屋	1 雪国	657	65.7	1 42.9	42.9
	2 南国	277	27.7	2 58.6	58.6
天体象	1 雪国	50.5	50.5	1 58.6	58.6
	2 南国	39.7	39.7	2 57.0	57.0
植物	1 雪国	25.4	25.4	1 37.0	37.0
	2 南国	18.5	18.5	2 57.1	57.1
実物	1 雪国	27.5	27.5	1 37.0	37.0
	2 南国	23.7	23.7	2 58.6	58.6
人物	1 雪国	66.0	66.0	1 82.3	82.3
	2 南国	49.7	49.7	2 91.5	91.5
遊具	1 雪国	3.7	3.7	1 11.1	11.1
	2 南国	3.7	3.7	2 3.3	3.3
動物	1 雪国	5.6	5.6	1 6.3	6.3
	2 南国	7.2	7.2	2 3.8	3.8
地形	1 雪国	66.0	66.0	1 35.8	35.8
	2 南国	123.0	123.0	2 12.3	12.3
土木建築	1 雪国	9.6	9.6	1 6.8	6.8
	2 南国	6.1	6.1	2 2.4	2.4
旗	1 雪国	8.7	8.7	1 1.5	1.5
	2 南国	9.6	9.6	2 1.5	1.5
鞆物	1 雪国	3.0	3.0	1 1.5	1.5
	2 南国	3.0	3.0	2 3.3	3.3
衣服	1 雪国	14.2	14.2	1 28.2	28.2
	2 南国	9.0	9.0	1 14.8	14.8
遊具	1 雪国	8.7	8.7	2 12.5	12.5
	2 南国	11.6	11.6	1 6.7	6.7
玩具	1 雪国	11.6	11.6	2 13.0	13.0
	2 南国	11.6	11.6	1 3.1	3.1
家の設備	1 雪国	10.1	10.1	2 19.6	19.6
	2 南国	20.2	20.2	1 6.1	6.1
爆竹煙火	1 雪国	18.3	18.3	2 5.8	5.8
	2 南国	18.3	18.3	1 5.2	5.2
食物	1 雪国	3.2	3.2	2 9.6	9.6
	2 南国	3.2	3.2	1 17.3	17.3
その他	1 雪国	1.5	1.5	2 4.1	4.1
	2 南国	1.5	1.5		

第四表 五才児，六才児の比較 (全国冬期)

項目	年齢	男		女	
		件数	%	件数	%
家屋	1 5才児	26.7	26.7	1 36.7	36.7
	2 6才児	35.8	35.8	2 52.7	52.7
天体象	1 5才児	32.0	32.0	1 27.1	27.1
	2 6才児	50.3	50.3	2 25.5	25.5
植物	1 5才児	12.3	12.3	1 13.0	13.0
	2 6才児	19.7	19.7	2 22.8	22.8
実物	1 5才児	35.2	35.2	1 17.1	17.1
	2 6才児	36.6	36.6	2 13.2	13.2
人物	1 5才児	52.7	52.7	1 11.1	11.1
	2 6才児	52.7	52.7	2 77.0	77.0
遊具	1 5才児	2.3	2.3	1 6.1	6.1
	2 6才児	19.9	19.9	2 7.1	7.1
動物	1 5才児	2.6	2.6	1 2.2	2.2
	2 6才児	8.3	8.3	2 3.8	3.8
地形	1 5才児	24.4	24.4	1 12.2	12.2
	2 6才児	32.5	32.5	2 22.8	22.8
土木建築	1 5才児	6.2	6.2	1 5.1	5.1
	2 6才児	9.2	9.2	2 5.6	5.6
旗	1 5才児	7.6	7.6	1 0.6	0.6
	2 6才児	8.7	8.7	2 7.8	7.8
鞆物	1 5才児	3.2	3.2	1 3.8	3.8
	2 6才児	5.8	5.8	2 5.2	5.2
衣服	1 5才児	9.2	9.2	1 32.7	32.7
	2 6才児	6.7	6.7	2 12.3	12.3
遊具	1 5才児	3.2	3.2	1 1.7	1.7
	2 6才児	2.5	2.5	2 7.1	7.1
玩具	1 5才児	3.2	3.2	1 7.2	7.2
	2 6才児	7.2	7.2	2 9.1	9.1
家の設備	1 5才児	5.6	5.6	1 14.0	14.0
	2 6才児	8.1	8.1	2 11.1	11.1
爆竹煙火	1 5才児	19.2	19.2	1 10.0	10.0
	2 6才児	18.1	18.1	2 5.3	5.3
食物	1 5才児	1.2	1.2	1 4.8	4.8
	2 6才児	2.2	2.2	2 4.2	4.2
その他	1 5才児	14.9	14.9	1 13.1	13.1
	2 6才児	11.6	11.6	2 10.0	10.0

(お茶の水大助教授)