

幼児の言葉からうまれたうた



(2)

鈴木正子

この歌は、子供がうたったものであるから、さすがに子供の実感で、また子供の生活が、その折々にそっくり出ていて、とてうい、われわれが、子供に近すこうとして努力した下手な詞は、この前に出ると全く頭がさがってしまふ。

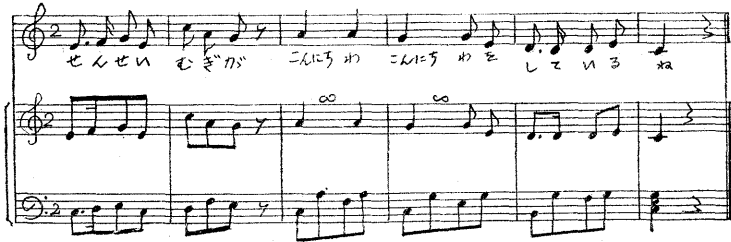
子供と生活を共にしている我々は、常にこうした子供の心を含みがささないで、拾いあげたいものである。

こうして拾った子供の心を、更に作曲して、子供達と歌ったり、おどったりしたら、またどんなに楽しいものであろうか。

それには、子供の素直な言葉に、子供が歌い易い様に、音域をせまく、リズムを簡単に、話しことばを中心とした旋律をつけると、一層かがやかしいものになるであらう。

(戸倉ハル氏評)

む ぎ (4 十 児)



解説

園外保育の日、ふと風にそよぐ麦をみてこんなことを言う。

「こころあるものに、むかう様に幼児たちは、こんにちわ、をして麦畑を通る。」

今年はこのうたが出来たのでうたいながら歩く。麦もうれしそうだった。

い ち こ (5才児)

Musical score for 'いちご' (Strawberry) in 2/4 time. The score consists of two systems. The first system has a vocal line with lyrics 'あかて まるい いちご' and a piano accompaniment. The second system has a vocal line with lyrics 'きれいなきれいないちご' and a piano accompaniment. The piano part includes chords and a melodic line in the right hand.

解説

はじめは川べりに咲いていた毒草の実に寄せた言葉だったのだが、何時の間にか幼稚園に栽培する、ほんとうのいちごの歌になってしまった。

大好きないちご
 緑の葉かげ
 からのぞいて
 いるいちご。
 でも赤く大きく
 なるまでは
 取ってはいけ
 ない、いちご
 早くおやつ
 になるとい
 いな。
 貧乏のまご
 った、いち
 ご歌である。

あ め (5才児)

Musical score for 'あめ' (Rain) in 4/4 time. The score consists of two systems. The first system has a vocal line with lyrics 'あめが はねる はずなま' and a piano accompaniment. The piano part includes chords and a melodic line in the right hand. The second system has a piano accompaniment with the instruction 'Sempre stacc'.

解説

雨の降る日
 静かに外を見ていた幼児
 のひとりごと。
 この曲で自由に雨になっ
 て踊るのがすき。

Musical score for 'はな火のよう' (Like a Fire Flower) in 4/4 time. The score consists of two systems. The first system has a vocal line with lyrics 'はな火のよう' and a piano accompaniment. The piano part includes chords and a melodic line in the right hand.

(群馬大学付属幼稚園)