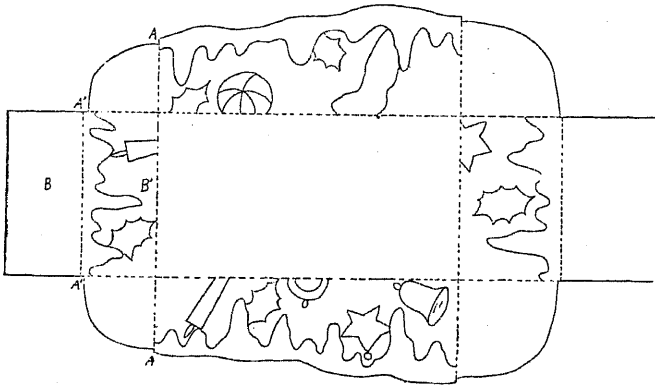
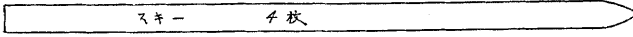
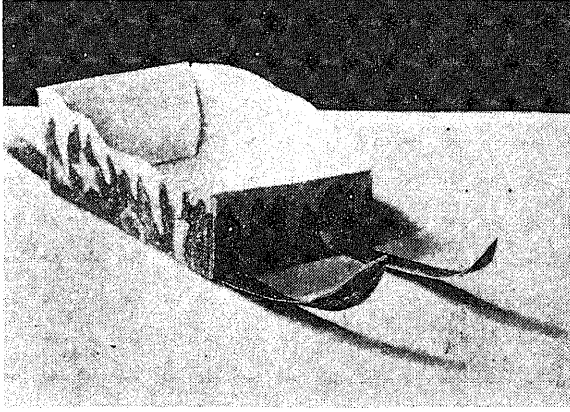


佳作五

櫛

備考 「きびがら」等を芯に色々のセロハンで包んだキャンデー或ははな色のキャンデーチョコレート等も入れたい。



東京市中野區沼袋 横瀬末子

ボックスは糊はいらぬが若し丈夫にしたい時はBにつける。この櫛はクリスマス用キャンデーボックスであります。

造り方

- (イ) 雪は白く残し、地色は赤、スキーは黒、その他は隨意に色鉛筆にてぬる。
- (ロ) 折りは凡て内側へ折る。
- (ハ) A、A'を合せるミ白紙の部分は二等分されるそれをB'の方へ折るその上へBを折り込む。
- (ニ) スキーはボックスの低い方が前で底面の両側に程よくつける。
- (ホ) スキーは二枚宛貼り合せ両面著色、先は少しそらせる。