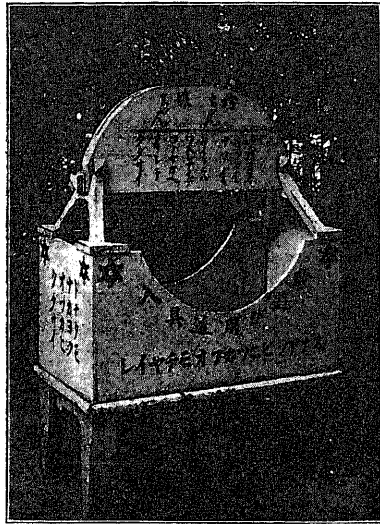


夏の兒童遊園地 (自七月至八月)

東京市公園課兒童遊園掛

末田マス

東京市で水の設備をして居ります處は日比谷、芝、上六、
坂本、蠣殻、濱町、月島、隅田、井ノ頭の九ヶ所で、其中
幼年用の徒涉池は日比谷、芝、
月島であります。日比谷の徒涉
池は、兒童遊園の一部に約八十
坪の面積で、深さは五寸より一
尺五寸、一回毎に八十名づつ入
場させて一日に六回入れます。
然かし、本年の如き九十六度以
上の熱さではレコードを破つて
平均百名より百三十名づつを入
れなければならぬ程多數押かけて來ました。



し、監督者は三人であります。

本年、夏の幼稚園を特設されて
御利用下さつたのは番町、鐵砲
洲、深川託兒所、其他牛込の私
立幼稚園でありました。毎日水
遊びに來ます。子供等も我派遣
選手の眞似をして、種々な手付
をしては泳ぎ戯れる無邪氣さを
見てはふき出し度くなります。

設備としては三十臺のベンチ、下駄箱、シャワー、噴水

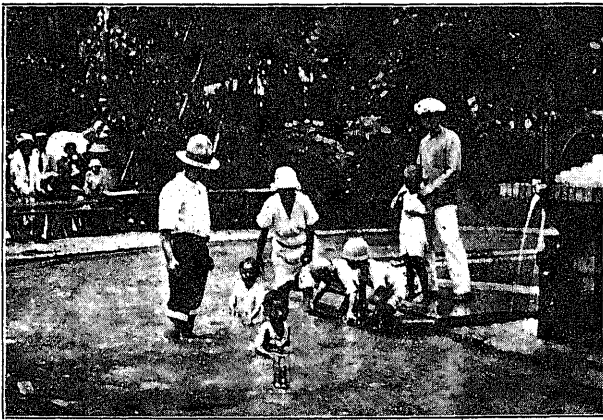
又本年の如き暑熱でも、緑樹の蔭で水遊をして居ますと、
餘り珍しいので避暑地に行つた感じがしました。この度岸

邊先生の御考案に依りまして、プレーブールを増設しました。面積は約二十坪深さ五寸位のひと形で、玩具の舟遊をする池であります。毎日朝より夕方迄手製の舟、或は買ったもの、色々の物即ち十人十色と云つた様な舟を持って遊びます。潜航艇、水雷艇、川蒸汽、ヨット、ガスリンボート、幼児でも三時間位は續いて舟遊をして居るものも居ります。非常な興味を此の處に集めて居ります。



又芝公園の山内紅葉館の下の瀧つぼを利用して、約三十坪の徒渉池を作つたので、毎日利用します。子供は約四百

以上であります。其他児童用の側に幼年用を増設して居ります。處は月島、芝ブール等であります。



小公園が出来ました様に、年月を追ふて竣工の運びになることを信じて居ります。

大都市に於ける水の設備がわづか三四ヶ所ではまだ十分とは云はれない。もつと完備して、子供専用の物が増設せられんことを希望します。然かし、之は豫算のないために、實現しないのであります。又五十二ヶ所の