

# 子供の遊び場

東京市保健局公園課 末 田 ま す

今更子供達の遊び場に就いて申し上げるのも、事新しい  
ことでもありませんが、又それ丈普遍的な子供の遊び場は、  
一般の方々の必要にせまられて居ると思ひます。

ご申しますのは、成人言はず、青年言はず、誰もが  
一日の中必ず一定の時間の休養は、保健上缺くことの出来  
ないことであります。まして日々心身共に成長發達するこ  
この旺んにして、鳥や蛙の如く飛び或は鶉の如く跳ね廻る  
子供達には、遊びは生命であり、且唯一の興味でありま  
す。地方の子供達には、自由に自然に接觸する遊び場が至  
る處に恵まれて居りますが、都會生活を營む者には、遊び  
場までもなく、仕方なく街路で遊ぶ爲に、屢々自動車に轢  
れたり、車に跳ね飛ばされたりして、負傷又は生命さへ失  
ふものもあります。かゝる場合に於いて、法律上から六歳  
未滿の者は保護者の責任であります。

されば社會の複雑化するにつれ、保健上又は障防防禦の  
見地からして、さうしても遊び場の設備が必要でありま  
す。例へば、工場に勤める者の子供等の爲には、其附近の  
一定場所に、彼達を遊ばせる處ミ指導者の必要を痛切に  
感じさせられて居ります。

この遊び場の盛んになつた動機は、今より五十年前ボス  
トン市に衛生協會が設立する様になつた砂場に初るので  
あります。其中では、幼稚園の保姆が指導員の位置で、警  
官が監督して居りました。やがて全米國に大ムーブメント  
が起り、三十年前に子供の遊園協會が設立されるに至つた  
のであります。

さてこれから東京市の子供の遊び場に就いて皆様方に  
御紹介申上げ度いのであります。

市の公園數は八十九ヶ所ありますが、之を三ヶ所、即ち

日比谷(南部)安田(東部)上野(北部)に分け、それ(く)へドクオータを置いて管理經營の任に當つて居ります。日比谷の部分は、日比谷公園約六萬坪を中心に、芝公園十四萬坪、濱町公園一萬三千坪、井之頭公園七萬二千坪、其他は



(木り登の用利木枯の然自 園公谷比日)

學校附屬の小公園、南櫻、櫻田、上六坂本、京橋、月島第一、二、鐵砲州、越前堀、十思、久松、常盤、箱崎、築地、數寄屋橋及び、お台場や、御下賜の芝離宮竝に虎の門、山王、乃木神社、愛宕山、區役所移管の須賀神社、清水谷、

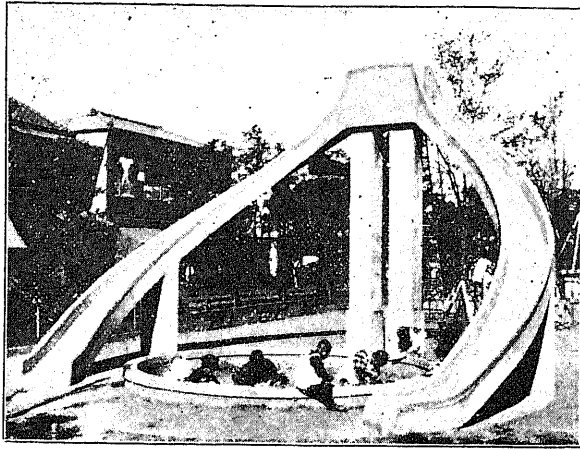
千鳥ヶ淵麴町等であります。

東部は安田庭園を中心に、錦糸一萬七千餘坪、猿江一萬坪、越中島五千坪、清澄庭園一萬餘坪、小公園としては、菊川、綠町、中和、八名川、業平、隅田五萬六千餘坪、清澄、川名、颯殼、横川、江東、永倉、元加賀、森下、臨海、東陽、扇橋等であります。

北部は上野公園の十八萬五千餘坪を中心として、練塀、練成、黒門、入谷、神田、大塚、江戸川、今戸、湯島、下谷、待乳山、飛鳥山、西小川、錦華、淡路、元町、東盛、御徒町、山伏、石濱、千束、西町、小島、富士、田原、金龍、松葉、精華、玉姬等に分割せられて居ります。而して學校附屬の公園は、最小限度の面積約六百五十坪より最大一千三百坪位であります。

斯く數多くあります公園の中、既設公園は三十五ヶ所ありまして、之は震災前に設立せられたもので、其他五十四ヶ所は震災後復興公園として、最近昭和六年度迄に完成されたものであります。是等市の既設、復興の各公園の全部に各々子供の遊び場が設けてあります。共同遊戯場には廣

場があり、個人遊戯場には個性を充分に發達させる様に、年齢に應じて運動器具が備へつてあります、遊び場の面積は大抵復興公園即ち小公園は六百五十坪より一千三百



(園 公 町 緑)

人つゝの児童指導員であります。然しながらこの大東京の八十九ヶ所に唯三人の児童指導員と、二十人位の巡視員ではとても行き届きませんが、お互ひに出来るだけ遺漏のない様に務めて居ります。

#### 子供の遊場の機能

例へば日比谷公園の遊び場等はやゝ設備も完備して、面積なごも他の公園よりも廣く取つてありますので、随つて多數の子供の娯樂場であり、慰安場であります。一ヶ年の統計に依りますれば、平常の日でも一日平均七百八十人、日曜日には二倍以上位入場し、季節の好い五月或は十月頃には、三倍以上にも達するのであります。子供達が一日の中三、四時間位遊び場で光線に浴し乍ら喜々として自由には共同して遊ぶことは、衛生上、體育上肝要なことは勿論、徳育を知らず識らずの中に自覺するのであります。

最近最寄の保護者より聞きましたのですが、毎日公園によこす様になつて、子供の體重はふへるし、皮膚は丈夫になつて風邪もひかないし、随つて食慾も多くなり、色は眞

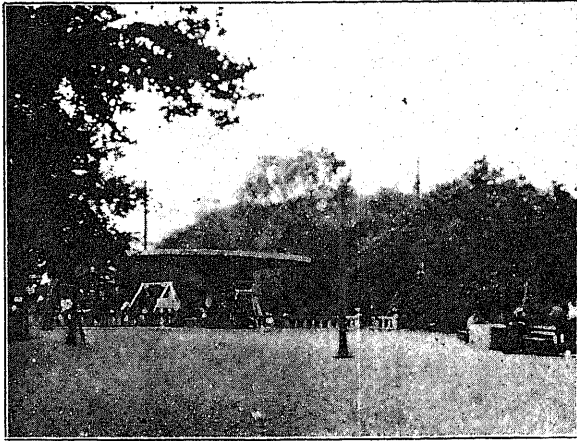
餘坪であります。

之を管理指導します者は、巡視員と南、北、東各部に一

黒になつたミ、大變喜んで居られます。

### 管理及び指導

日比谷の遊び場は、普通朝九時に開き午後四時に閉めま



(園 公 門 の 虎)

す。然し四季によりまして、又日足の長短につれて幾等か時間を變更します。遊び場の周囲には垣根を以つて他ミ境

し子供が心安らかに楽しむ事の出来る様に保護して居ります。殊に本園では指導員の出張の場合には監督者が代つて指導します。

指導方法は午前ミ午後の二組に分けて、午前は學校へ行かない近所の幼児を二人の保姆が此處で、戸外の幼児遊園の様にして遊ばせて居りますし、午後は小學校に通ふ子供を中心にして遊んで居ります。殊に此處では毎水曜日午後三時から四時迄クラブを設けて子供相互の社交や、指導員ミ子供ミの接觸する機關ミいたして居りますが、此日は子供達の一番愉快な娛樂日ミなつて居ります。この安全地帯で、十歳以上ミ十歳以下ミの二組に分けて童話(殊に自然の物)遊戯、人形芝居等をして遊ばせます。此日ばかりは各部の指導員三人が寄つて懸命に指導して居ります。四季の變化はそれミ子供達の遊び方を變へるのでありますから、なかミ興味あるのが出來ます。例へば冬は風揚、羽根つき、繩飛び、秋は競走的遊戯、夏は水及び砂遊び、春はボールゲーム 或は感覺遊戯等種々雑多の遊び方をして居ります。此頃一番目立つものは青竹を二本互ひ違ひに

くゝつて肩にかけて兵士の眞似をし、又或る子供は赤十字の旗を立て、煙草の空箱を利用して千代紙を張付け、其上に十字を書き現し、衛生隊の眞似をして居ります。皆眞面目になつて遊んで居ります有様を眺めては、世相の反映か、  
ご實に感心して見て居ります。

其他市の年中行事として一般の子供の爲めに催しものをします。

一月 凧揚、羽根つき會

二月 健國祭(凧揚會)

三月 お雛祭

四月 さくら祭、植樹祭

五月 鯉のぼり

七月 七夕祭

十月 菊祭、子供會

十二月 クリスマス

一ケ年を通して斯様に忙殺されて居りますが、加ふるにお土産物なども用意して、一般の方々のお喜びを添へるの  
であります。

#### 理想的遊び場

終りに私の遊び場に對する所感として述べてみます。例へば運動器具の設備がなくとも、廣い共同遊戯場をボー  
ル一個があれば完全な遊び場であります。然しよく子供を  
理解する人即ち人格者、今一つ慾を申せば、遊戯をよく知  
つて居る人こそ望しいことあります。本市もせめて五ヶ  
所に一人づゝの指導員を置く様に切望してやまないの  
あります。