

御茶の水在園幼兒の觀念調査

—昭和三年三月調べ—

東京女子高等師範學校家事科四年幼稚園敎生

一、おことわり

幼兒教育に對して餘りに無定見な私共が、而も二三週間位の短い接觸から得た、ちぐはぐな經驗を以て、何か計畫的な事で、子供を調査し様とした事は確に大それたことでした。而し今頃の子供の實際生活に突入して、その學年末の既有觀念を披歴して見るのも面白いことと思ひまして、斯んな事をして見ました。

勿論之は東京中心の、而もお茶の水幼稚園の幼兒ですから、かなり早熟な、常識の廣い子供もあり知識觀念の明瞭なものも多くございます。しかし、それは全然幼兒の現在の頭の發育によるばかりでなくこれで父母の家庭に於ける教育の状態もわかる筈です。尙この頃の子供の凡る知識の收穫率が如何に多いものであるかといふ事を年長・年少の兩組を比較して見ればわかる事だと思ひます。文字及數の調査については今後に於ける教育方針につき、雜然ながら幾莫かの參考にはなると信じております。

小數者の調査ですから確實な推斷は下されません。大勢によりて、何等かの暗示をつかみ得ようかと
思はれます。

二、調査の結果

年長組(調査人数五六)

A 生活知識(完全ニ答ヘタル人数 ナバーセントヲ表ス)

1. 住 所 七三パーセント
2. 父母ノ名 九六パーセント
3. 父ノ職業 七八パーセント

年少組(調査人数五八)

- 〔父母〕
- 二七パーセント
 - 九三パーセント
 - 八六パーセント
 - 七七パーセント

B

自然知識(子供ノ答ニ表 ハレタルモノ)

1. 山の名

(イ) 新高山	二九	(ロ) 富士山	二八
(ハ) ヒマラヤ山	三	(ニ) オオタカ山	二
(ホ) 鋸山	二	(ヘ) 箱根	二
(ト) 大江山	一	(チ) アルプス	一
(リ) 大山	一	(ヌ) 高尾山	一

2. 川ノ名

(イ) 富士山	三一
(ロ) 新高山	六
(ハ) 箱根	三
(ニ) 八幡山	一

3. 鳥ノ名

(イ) 御茶ノ水川	五	(ロ) 多摩川	五
(ハ) 海	四	(ニ) 隅田川	三
(ホ) 江戸川	三	(ヘ) 大川	二
(ト) 信濃川	一	(チ) 石狩川	一
(リ) 利根川	一	(ヌ) 天ノ川	一
(ル) 宇治川	一	(ヲ) 其他	一

(イ) 美聲ノモノ

カナリヤ	二六	ウグヒス	三二
ヒバリ	七	スズメ	七
十姉妹	二		

其他、紅雀、山雀、インコ、ホト、ギス、頬白、鳥

(ロ) 好メルモノ

ウグヒス	二〇	カナリヤ	一一
孔雀	五	十姉妹	三
スズメ	三	鶴	二
雲雀	二		

其他、傳書鳩、キンケイ、頬白、文鳥、九官鳥、四十雀、鶏、目白

(イ) 江戸川	三
(ロ) 多摩川	三
(ハ) 滑川	一
(ニ) 大川	一

ウグヒス	二八	カナリヤ	一一
セキレインコ	三	キジ	二
ヒヨコ	二	ヒバリ	二

其他、雀鴉、鸚鵡、オドリワシ、十姉妹、小鳥

ウグヒス	一五	ニハトリ	八
カナリヤ	六	十姉妹	三
スズメ	二	ヒヨコ	四
セイレイ	四	キジ	二

其他、鳥、雲雀、燕、鷹、オンドリ、鳩、孔雀、紅雀

(ハ) 厭ヒナモノ

カラス	一	一	ワシ	一
スズメ	九	二	ニハトリ	三
オウム	二	二	タカ	二
其ノ他、インコ、鳴カヌ鳥、文鳥、コーモリ、フクロ、ベリカン、ウン、ツバメ、ホウオー				

4. 花ニツイテ

(イ) 咲ク時季 (パーセントにて表ス)

櫻	六〇パーセント
朝顔	六四パーセント
菊	一一パーセント

(ロ) 咲ク目的 (人数にて表す)

綺麗ナタメ	一四	種ヲ蒔クカラ	七
實ヲ作ルタメ	五	蝶ガ密ヲトルタメ	四
賣ルタメ	二	生花ニスルカラ	二
蝶ガ來タ	一	摘草ガ嬉シイカラ	二
時ニトルタメ	一	佛様ニアゲルタメ	一
愛イカラ	一		

無キ者	七	ワシ	七
鳥	五	鶏	七
ヒヨコ	二	オオム	二
ベリカン	二	文鳥	二
其他、鶯、カム鳥、山鳥、雁、キジ、オオハリ鳥、タカ、駝鳥、雀			

三八パーセント
三四パーセント
八パーセント

綺麗ナタメ	六	種ノタメ	五
人が見ルタメ	一	花ヲトルタメ	一
種が出來ル	一	花畑ニスルタメ	一
食ベルタメ	一	飾ルタメ	一
花が自分ア咲ク方ガイ、トイツテ咲ク	一		一

詩ヲ作ルタメ

鳥や虫ガ來テ
ヨイ聲テ鳴クタメ

遊アタメ
床ニオクタメ

オミヤニアゲル
神様ガ咲カセル

5. 獸ニツイテ

(イ) 強イモノ

ライオン 三八

虎 七

狼 四

マンモス 二

ラクダ 一

象 六
猪 四
熊 三
狐 一

ライオン 二四

象 五

虎 五

猪 三

狼 六
熊 二
猴 二

(ロ) 寒地ノモノ

白熊 三七

熊 五

狼 二

ラッコ 二

其他、サイ、カシカ、犬、兎、リス

ペンギン 四
ラットセイ 六
アザラシ 二

白熊 一八

蛇 二

ライオン 一

ウヅラ 一

兎 二
アザラシ 一
虎 一

(ハ) 暖地ノモノ

象 二六

駱駝 一五

熊 四

猫 四

ライオン 一三

虎 八

河馬 三

犬 三

象 一三
白熊 五
ラクダ 二

ライオン 五
虎 一
ヘビ 一

C 社會知識

其ノ他、ゴリラ、牛、猿、狗、山猫
 ヲニ 三 蛇 二

1. 外國名

アメリカ	三六	ロシヤ	二五
フランス	二六	イギリス	二二
支那	二二	印度	一六
ドイツ	一五	アフリカ	一一
外國	五	イタリー	六
ベルギー	三	朝鮮	三
シベリヤ	三	臺灣	二
スペイン、オランダ、トルコ、パリイ、ロンドン			
サンフランシスコ、ローマ、ニューヨーク、アラ			
ビヤ、カナリー島、南極北極			

2. 神社名

明治神宮	八	靖國神社	四
天神様	二		
招魂社、明神様、伊勢神宮、鹿島神社、乃木神社			

概念

拜山所	一七	天皇様ヲマツル	八
-----	----	---------	---

アメリカ	二三	ロシヤ	一八
支那	一〇	イタリー	二
ドイツ	九	ロンドン	二
イギリス	九	西洋	二
フランス	八	印度	一
外國	三	朝鮮	一

靖國神社	八	明治神宮	二
乃木神社	一	天神様	一
佐倉神社、明神様、八幡様、セリン神社			

祭ツテアル所	五	神様ノアル所	二
--------	---	--------	---

神様ヲマツル 四 偉い兵隊サン
ヲマツル 四

七五三ノオ祭ヲスルトコロ

色ンナ物ヲ見テ鯉に麴ヲヤル所

昔ノモノヤ大砲ヲシマツテオクトコロ

野球ヲ運動會チスルトコロ

3. 寺ノ名

泉岳寺 二

増上寺、天熊寺、興福寺、中禪寺、ムリヨー寺、

鎌倉ノ寺、傳通院

概念

拜ム所 七一 オ經ヲヨム所 一二

死ンダヲ埋メル所 八 オ坊サンノ居ル所 八

オ墓ノアル所 五 鐘ヲツクトコロ 四

佛壇ヲ階名ノアルトコロ、オシヤカ様ヲ祭ルトコロ

學校ノナイ所デ色ンナモノヲ教エル所

ロソクヤ線香ヲアゲルトコロ

オ葬式ヲスルトコロ、説教スルトコロ

4. 職業ノ概念

(イ) 先生

二四

拜ム所 二 死ンダ人ヲ
イケル所 二

オ祭リヲシテオ金ヲタメル所

強強が出来ルヤウニ拜ムトコロ

オ祭ノ時に提灯ヲツケル所

食ベル所、日本ノトツタモノヲ見ル所

買ツタリ見タリスル所

カンチ院、レイウン寺、護國寺、センシヨー寺、
ダイソーショ

佛様ヲ拜ム所 四 死ンダ人ヲ預ル所 五

オ經ヲヨムトコロ 四 鐘ヲウツトコロ 四

僧ノイルトコロ 三 オ墓ニイレル所 二

偉イ人ヲマツル所 オ参リスルトコロ

教ヘル人 四六 御用スル人 二
 勉強スル人 二 エライ人 一
 オ話スル人

(ロ) 巡査

泥棒ヤ悪者ヲ牢ニ入レル人 三七
 電車ノ十文字ヲ手ヲ振ル人、路ヲ教ヘル人 七
 泣クトツレテユク
 迷子ヲツレテ行キ喧嘩ノ仲裁ヲスル
 火事ノ時教ヘル人、事務所ノヤウナトコロニオアル人

(ハ) 僧侶

オ經ヲヨム人 二五 拜ム人 一一
 オ寺ノ小僧デ鐘ヲナラス人
 頭ニ毛ガナク家デ座ツテ井ル人
 庭ヲハイタリ學問スル人

教エル人 一五 遊ンダリ遊戯シタリスル人 一〇
 勉強サセル人 五 ビアノ彈ケル人 四
 子供を遊バセル人 三 繪ヲカク人 二
 御用スル人 三 學校ヲスル人 一
 字ヲカク人 一

悪イ人ヤ泥棒ヲトラヘル人 二四
 悪イ人ヲ警察ヘ入レル人 五
 アブナイ時トメル人 三
 泥棒ヲ殺ス人 三
 電車ヲ行カセル人 二
 旗ヲフツテ井ル人 二
 道ヲ教ヘタリスル人 一
 泣クトオコル、火事ヲ出シタ人ヲ捕マヘル、
 悪イ人ライヂメル、悪イ人ト喧嘩スル、
 自轉車ガ端ヲ行カストオコル人

オ經ヲヨム人 一二 拜ム人 一一
 鐘ヲ打ツ人 七 死ンダ人ヲ見ル人 二
 オ寺ニ井ル人 二
 神様ヲ拜シテ人ヲタスケル人、働ク人、立ツテル人

(二) 軍人

日本ノタメニ戦争スル人
 ロシヤト戦ツテ國ヲトル人
 明治天皇ガオカクレノ時ニ並ンダ人
 劍、ラツバ、ハイノ一ツツケテル人
 大將デ悪イ國ヲ改メル人
 道ヲ乘ツテ通ル人

三六

D 數ノ觀念

1. 漢數字及ビ計算

數字ノ書キ方ノ

比較ハ第一圖ニ

示ス如シ

2. 漢數字及ビ計算

數字ノ讀ミ方ノ

比較ハ第二圖ニ

示ス如シ

一 漢數字
 二 漢數字
 三 漢數字
 四 漢數字

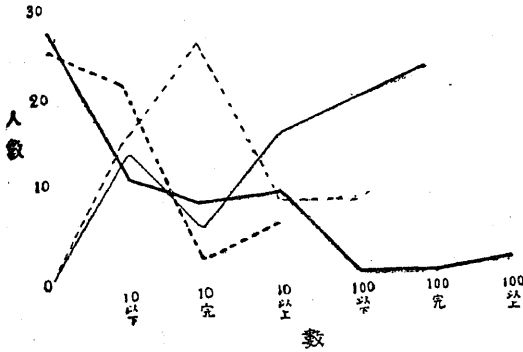


圖 一

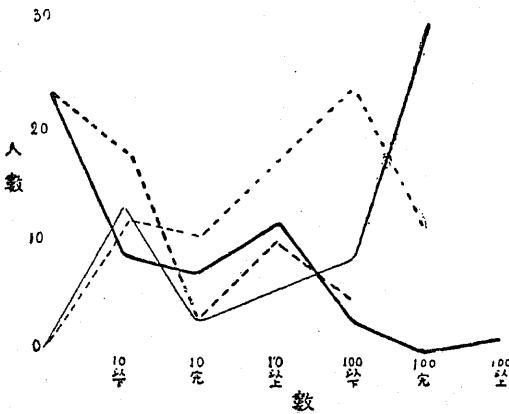


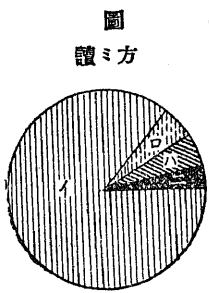
圖 二

戦争チスル人 一二
 國ヲ守ル人 二
 天皇陛下ヲ守ル人 一
 鐵砲ウツ人、體操スル人、敵チコス人、鐵砲ヲ打ツ
 タリ馬ニ乘ツタリ劍デキツタリスル人、役所ニ行ク人
 ドコカヘ行ク人、偉イ人、旗ヲ立テル人

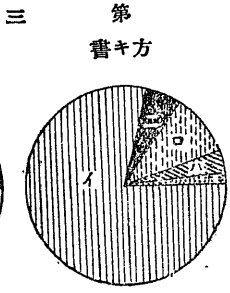
軍艦ニノツツテ
 敵ヲウツ人

三

2. 平假名ノ讀ミ方ハ左ノ如シ



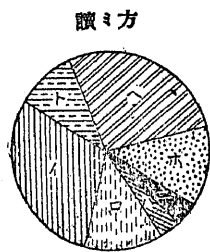
イ 完全
 ロ 40字以上
 ハ 40字以下
 ニ 30字以下



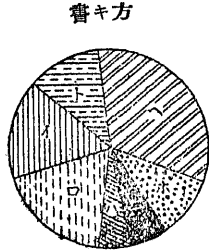
イ 完全
 ロ 40字以上
 ハ 40字以下
 ニ 30字以下
 ホ 20字以下

E 文字ノ觀念

1. 片假名ノ讀ミ方、書キ方ハ第三圖ニ示ス如シ



イ 完全
 ロ 40字以上
 ハ 40字以下
 ニ 30字以下
 ホ 20字以下
 ト 無能



イ 完全
 ロ 40字以上
 ハ 40字以下
 ニ 30字以下
 ホ 20字以下
 ト 無能

3. 數ヘ方

百以下ノ者 一五名
 百以上ノ者 四一名

四八名
 八名

(調査人員五五)

不能 五人

十字以下 二〇

二十字以下 一一

三十字以下 九

四十字以下 三

四十字以上 三

完全 四

(調査人員五七)

四〇人

九

三

一

一

一

二

3. 注意スベキ片假名(知レル者ノ人數ヲ示ス)

(イ) 覺エヤスキ字

キ 四〇 コ 三九 ス 三五 リ 三四 ハ 三九

ト 三七 イ 三四 ミ 三四

(ロ) 覺エニクキ字

ワ 二二 ネ 二四 ヘ 二五 ヲ 二五 ヌ 二四

ソ 二四 エ 二五

4. 注意スベキ平假名(知レル者ノ人數ヲ示ス)

(イ) 覺エヤスキ字

の 五〇 か 四五 り 四五 へ 四四 や 三七

せ 三五

(ロ) 覺エニクキ字

を 五 ろ 七 わ 八 ゑ 六 ゑ 一一

れ 一一

東京昭和保姆養成所の第一回卒業式

昨年五月一日に開始された、土川五郎氏の東京昭和保姆養成所の第一回の卒業式は四月二十二日に行はれた。卒業生は本科四十八名、研究科六名。本年度は本科六十一名、研究科八名を收容して四月十日より新學期を開始して居る。尙ほ新卒業生の半数はそれ〴〵就職した。