

# 海の上

土川五郎振

走るは……………左へ駈足四歩。

汽船か……………左右一步左へ左膝ヲ屈シ右膝ヲ伸バシ上體ヲ左ニ傾ケ兩手ヲ左右ニ開ク（掌下ニ兩手ハ

床ト平行スル様ニ）

軍艦か……………眞直ニ正面ニ向キテ立チ兩手ヲ頭上ニ伸バス（掌ハ向キ合セテ）

か……………右膝ヲ屈シ左膝ヲ伸バシ上體ヲ右ニ傾ケ兩手ヲ左右ニ開ク。

とまるは……………開キタル兩手ノ食指ヲ出シ他指ヲ握リ左右ニ開キタルママ上下ニ動カシツ、右足へ駈

足四歩。

りようしの……………右足一步出シ左膝ヲ床ニ蹲踞シ右手ヲ伸バシ右食指ヲ出ス。

つり船か……………水ノ上ヲ見ツ、右食指ヲ静カニ上下ス。

黒い煙や……………兩手ヲ前ニ外ヨリ内へ手頸ヲ廻ハシツ、上へアゲルトキ直立ス。

白い……………右足ヲ右へ伸バシ左足ニテ跳ブ、此ノ時左腕ヲ曲ケ左前膊ヲ立テ右手ヲ右方肩ノ高サニ

## 伸パス。

帆や……………右手ヲフゲ左手ヲ伸バシテ右足ニテ跳ブ。

汽笛の……………兩足ヲ揃ヘ兩手ヲ指先ヲマトメテ胸ニ取ル。

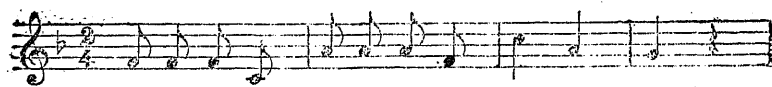
音や……………左右斜上方ヘ兩手ヲ伸バシ指ヲ開ク。

ろの音や……………左足一步前ニ兩手ヲ握リ櫓ヲ漕グコト二回。

あ、面白い……………左足一步アトヘ兩手ヲ體前ニテ下ヨリ打チアゲ、次ニ右足ヲ引キ同ジク兩手ヲ打チア  
グ。

海の上……………右足一步右ヘ兩手ヲ打チ下ロシ上體ヲ右ニ傾ケ兩手ヲ左右ニ開キテ上下ニ微動セシム。

# 海の上



ハシルハ キセンカ ジョクケンカ



トマルハ リウシノ ツリブネカ



クロイ ゲムリヤ シロイホヤ



キテキノ オトヤ ロノオトヤ



アホ オモ シロイ ウミノウヘ

## 海の上

走るは汽船か軍艦か

とまるはりようしのつり船か

黒い煙や白い帆や

汽笛の音やろの音や

あゝ面白い海の上