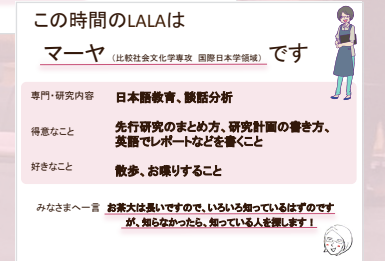
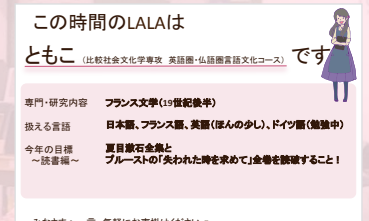


● LALAデスク 週間スケジュール
 授業期間 9:00-18:00 / 授業がない期間 12:00-15:00

● LALA自己紹介ボード

● 2016年度後期学習サポーター-LALAメンバー
 ■ 比較社会文化学専攻：修士4名・博士4名
 ■ 人間発達科学専攻：博士2名
 ■ 理学専攻：修士1名



● LALA業務統計
 (2014年4月～2016年9月)
 学習サポート **150**件
 ICTサポート **6595**件
 /約10,000件

● 業務内容

- ・ 学習サポート、ICTサポート
- ・ ラーニング・コモنزの見回り
- ・ PCの端末チェック
- ・ PCまわりの簡単な掃除
- ・ プリンタの用紙補充

● LALAさん業務報告を入力中
 moodleを利用してLALA・図書館職員・情報基盤センター職員
 みんなで情報を共有しています。

● LALAさん作業報告画面



共に学び、共に成長する

LALA

Library Academic Learning Adviser

ライティング支援・情報検索などのアカデミック・スキルズや、ICT機器の基本操作に関するトレーニングを受けた大学院生LALAは、図書館ラーニング・コモنزのLALAデスクで学習サポート、ICTサポートをおこなっています。そして、学生とLALA、わたしたちはお互いにアクティブ・ラーナーとして、互恵的な成長を目指しています。



● LALA文庫の種類

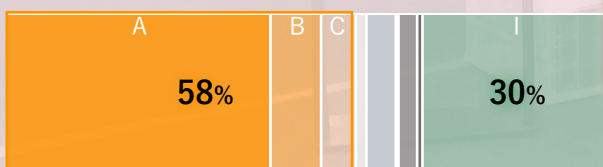
- A. -C. レポートや論文作成など大学で学びに関するもの (入門～上級)
- D. 留学生向けの論文執筆に関するもの
- E. 英語での論文執筆に関するもの
- F. 思考のトレーニングに関するもの
- G. プレゼンテーションに関するもの
- H. その他・もっと知りたい方へ
- I. PCの操作やスキルに関するもの

● LALAさん @LALAデスク

学習相談がしやすい雰囲気づくりのためにLALAデスクの目の前にLALA文庫を設置しました。

豊富なラインナップ
 全**89**書籍

● LALA文庫利用統計 (2015年4月-2016年10月)



I. PCの操作やスキルに関するもの

- A. レポートや論文作成など大学で学びに関するもの (入門)
- B. レポートや論文作成など大学で学びに関するもの (初級～中級)
- C. レポートや論文作成など大学で学びに関するもの (上級)

もっと学習サポートをしたいなあ。LALA文庫の利用統計を分析してみると、レポート・論文の書き方を初歩から学びたいと思っている学生が多いようだ。ニーズがあることは確か。次のLALAミーティングで情報を共有し、話し合ってみよう！

