

先端科学技術を橋渡し； 産業へ、教育へ。

キーワード：CSR（企業社会貢献活動）アシスト、教員研修アシスト

発生学、センサー開発、科学技術コミュニケーション、先端技術・製品評価、

サイエンス&エデュケーションセンター(SEC) URL: <http://www.cf.ocha.ac.jp/SEC/>

センター長・教授 千葉和義 E-mail: kchiba@cc.ocha.ac.jp, Tel/Fax:5978-5730

講師 仲矢史雄 E-mail: nakaya@cc.ocha.ac.jp, Tel/Fax: 5978-5523

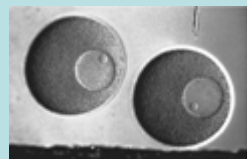
講師 宮本康司 E-mail: miyamoto.koji@ocha.ac.jp, Tel/Fax: 5978-5523

先端科学技術は複雑化、細分化の一途をたどっています。SECでは、そのような科学技術情報を、だれもが適切に理解し、社会全体が有効に活用できるよう科学教育・コミュニケーションの実践的取り組みを行っています。

我々は、1) 学校教員・教育委員会からの科学教育研修の受託(SPP等)、2) CSR(企業社会貢献活動)のアシスト、

3) 大学における先端科学研究の仲介相談、4) 先端技術・製品の第3者評価の受託

5) センター所属教員の専門分野(発生生物学、不妊治療研究等)における共同研究開発などを幅広く、実施しています。また、以下に、事例を紹介します。



不妊治療の
基礎研究、等



先端技術・製品の
評価受託します。



実験が成功し
喜ぶ受講教員

酸素センサーの自作

SPP等の実験教室支援活動



発電タービン実機
によるエネルギー教育

電力会社とのコラボレーション
による科学教育活動コーディネート



発電所内
ビオトープ紹介

先端研究受託アシスト

教員研修アシスト

CSR(企業社会貢献事業)アシスト