

<http://aokilaboratory.web.fc2.com/index.html>
<http://researchers.ao.ocha.ac.jp/4281557336.html>
http://jglobal.jst.go.jp/detail.php?GLOBAL_ID=200901041390715818&t=1&d=1&q=%28205%29%3D1000301948

■研究者情報

連絡先

Email: aoki.kikuyo@ocha.ac.jp / TEL: 03-5978-5772 / FAX: 03-5978-5772

専門分野

発達臨床心理学、保育臨床、子育て支援、学校メンタルヘルス

■研究成果情報

生涯発達と生活の場に即したメンタルヘルス支援

キーワード

人材育成、メンタルヘルス支援、専門研修、子育て支援、コミュニティ・アプローチ

研究内容

■概要（背景・目的・内容）

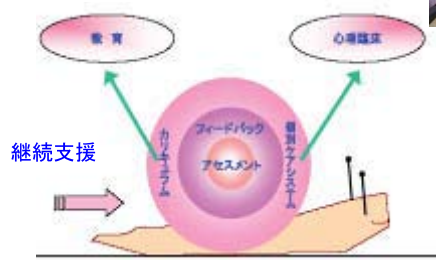
保育（子育てひろば含）・学校（幼稚園から高校まで）・学童クラブ・児童福祉施設・企業など、さまざまな生涯発達段階と生活の場に適合したメンタルヘルス支援のプログラム開発並びに、支援システムの構築に関して、国内外で実践研究を行っています。また、子育て・教育に関わる全ての専門家のニーズに応える、カウンセリングのスキルアップ研修を提供すると同時に、参加者の自立的・持続的研修システムの構築に貢献します。

■プロセス・研究事例（学校におけるメンタルヘルスのトータルサポート例）

- ①ニーズアセスメント（教育と臨床的な課題と、解決のための潜在的な学校力の発見）
- ②目的に応じたフィードバック（生徒用・教師用）
- ③個別対応（心理コンサルテーション・教員専門研修含む）
- ④予防・啓発（授業開発、保護者支援・通信教材・ミニレクチャー）



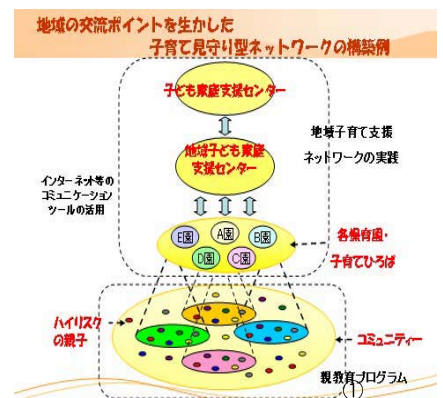
心の授業の実施



心の健康調査質問票



教員向けケースカ
ンファレンスや
個別対応のコンサル
テーション



この他 国内外の子育て・地
域・教育・のニーズに応じたア
ジアの子育て支援

NGOとの協働プロジェクトなど

発達臨床
心理学

特許・著作物等の知財情報、製品化情報、あるいは社会貢献実績

保育者専門研修プログラム「保育フォーラム」開発（年3回2000年度～継続）（私立保育園協会より委託）
小豆島「食と心の健康プログラム」開発（2008年～） / 学童保育職員専門研修プログラム開発（2009年～）（社会福祉協議会より委託）
乳児院職員専門研修プログラム開発（2011年）（子どもの虹情報研修センターより委託） / 東日本大震災支援「子どもの心のケア事業」（2011年度～）（日本小児医会協力）など

産学官・社会連携の可能性

■共同研究

教育・福祉・産業分野における人材育成、多分野専門分野による問題解決型協働ネットワークの構築など

■ワークショップ開催／公開講座