

嶋田 智 / SHIMADA, Satoshi

自然・応用科学系/ 理学部生物学科 / 共通機器センター

<http://bios.cc.ocha.ac.jp/Shimada/member/figs/framepage8.html>

■ 研究者情報

連絡先

Email: shimada.satoshi@ocha.ac.jp / TEL: 03-5978-5356

専門分野

植物系統進化学

■ 研究成果情報

生物多様性の研究とDNA鑑定への応用

キーワード

海洋植物、輸入割当品目、食の安全、移入種、絶滅危惧種

研究内容

■ 概要（背景・目的・内容）

■ 潜在可能性（応用・将来展望）

海洋植物の生物多様性解析技術を促進させることで、例えば輸入割当品目のDNA鑑定や生産地特定など「食の安全」に貢献します。

また、移入種の移入ルート特定や遺伝構造を考慮に入れた絶滅危惧種の保全に関する研究に取り組んでいます。

■ プロセス・研究事例

輸入割当品目のDNA鑑定

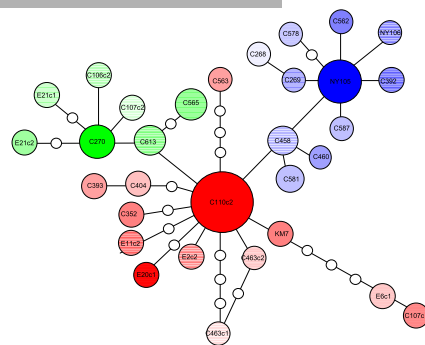


← 青海苔はIQ品目

アオサは非IQ品目

粉末製品の形態比較では種同定は不可能だが
DNA鑑定なら区別可能！

移入種の移入ルート特定



移入種がどのルートで国内に進入してきたかを
DNAレベルで追跡！

絶滅危惧種の保全



Acetabularia ryukyuensis

絶滅危惧種個体群の遺伝的特徴を
考慮に入れた保全に向けて！

特許・著作物等の知財情報、製品化情報、あるいは社会貢献実績

日本藻類学会評議員

特許登録第3828359号「胞子および発芽体の集塊化による海藻養殖法」

特許公開2004-073175「幼体を連結した藻類の生鮮品と生鮮加工品」

特許登録第4122380号「海藻の分析方法」

産学官・社会連携の可能性

■ 共同研究

■ 技術提供

■ 知見の教授・共有（ワークショップ等の実施）